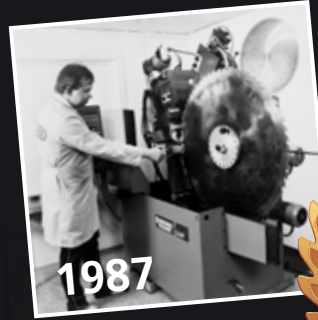


SOLLEFTEÅ  
**SLIPSERVICE AB**



1987

**30**år

En  
*fantastisk*  
resa



2017

**KVALITET**  
FRÅN START TILL MÅL

UTVECKLANDE  
PARTNERSKAP

Europas  
**MODERNASTE**  
slipstation

# VI TROR PÅ DET VI GÖR

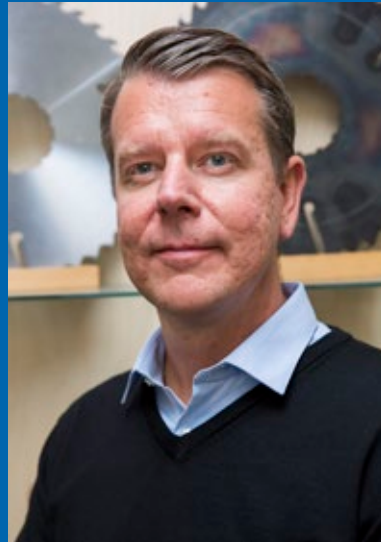
I 30 ÅR har vi på Sollefteå Slipservice slipat klingor till kunder runt om i hela Sverige. Det började i liten skala i familjen Oremos garage i Västerstrinne och har sedan dess växt till en verksamhet med en omsättning på omkring 20 miljoner kronor per år.

I år har vi dessutom gjort investeringar på 12 miljoner kronor eftersom vi har en stark tro på framtiden. Det innebär att vi nu är en av Europas modernaste slipstationer.

**Vår verksamhet bygger på engagemang och kvalitet. Vi har en stark vilja att hela tiden utvecklas, tillsammans med våra kunder och med vår personal.**

Sedan Pär startade Sollefteå Slipservice har företagets främsta devis varit *"Kunden i fokus"* och det är det även fortsättningsvis. Det betyder att vi är uppmärksamma på förändringar hos kunderna och hos leverantörerna för att alltid ligga i framkant för vad som är kvalitetsmässigt möjligt. Men hjälp av en nära dialog och personlig kontakt med våra kunder söker vi ständigt förbättringar som gör våra kunders arbete mer effektivt. De ska veta att när de vänder sig till oss får de klingor av världsklass.

Styrelsen familjen  
Oremo  
– Pär, Peter, Jenny,  
Michael och Daniel.



Peter Oremo,  
vd Sollefteå Slipservice

För ett och ett halvt år sedan lämnade Pär över stafett-pinnen till mig. Men han, liksom övriga familjen, finns alltså med som en viktig del i verksamheten. Vi är ett familjeföretag och vill gärna att vår personal och våra kunder känner sig som en del i den familjen.

Vi och våra kunder lär känna varandra. På det viset skapas långsiktiga relationer som bygger på förtroende. Vårt personliga engagemang och intresse för kundernas behov är det som ligger till grund för kvaliteten när det gäller såväl service som produkter.

I år firar vi 30-årsjubileum och ser fram emot fortsatta framgångar. Vi ska fortsätta att växa. Sakta men säkert ska vi utvecklas tillsammans med våra kunder och med vår personal.

Trevlig läsning!

*Peter Oremo*



## 30 ÅRS SAMARBETE FÖR ATT UPPNÅ PRECISION!

VOLLMER gratulerar Sollefteå Slipservice och ser fram emot fortsättningen av det starka samarbetet för att uppnå skarpa.

# Europas MODERNASTE slipstation

Sollefteå Slipservice har under 2016 förnyat sin maskinpark. Investeringar för 12 miljoner har placerat företaget i topp när det gäller de modernaste slipstationerna i Europa.



Michael Oremo,  
ansvarig för  
sliproboten.

– **VI HAR EN STARK TRO** på framtiden, säger Peter Oremo, vd på Sollefteå Slipservice. Vi vill hela tiden ligga i framkant och det betyder att vi måste hänga med i utveckling och helst leda den, tillsammans med kunder och leverantörer. Att investera i en avancerad maskinpark är ännu ett steg i den riktningen.

I verkstaden hos Sollefteå Slipservice har mycket hänt det senaste året. Fyra nya maskiner har tagit plats i lokalen. Investeringen ökar både kapacitet och kvalitet.

Idag handlar slipservice om så mycket mer än att ta emot och slipa befintliga klingor. Numera handlar det om högteknologi. Det handlar om att hitta bästa möjliga material beroende på vad som ska sågas och hur. Det handlar om både klingans och tändernas utformning och det handlar om skärpa, hårdhet och tjocklek. Varje detalj spelar roll.

Michael Oremo är robotansvarig och visar runt. Sliproboten har utrustats med extra vagnar, vilket har ökat slipkapaciteten med 40 procent.

– I våra maskiner slipas alla klingor i olja, inget vatten, berättar Michael. Det innebär extra precision i slipningen och därmed bättre skärpa. Tack vare uppgraderingen i roboten ökar vi också effektiviteten och driftsäkerheten.

Förutom roboten har företaget också investerat i en fräsmaskin. Den skapar nya möjligheter när det gäller verktygsmakeri som ytterligare ökar företagets servicenivå.

– Vi har investerat i teknik för att klara de krav som ställs på kvalitet idag, berättar Peter. Kunderna måste kunna lita på klingorna de får från oss. De får inte bli stående på grund av något vi gjort eller något vi levererat. Med hjälp av vår toppmoderna maskinpark kan vi säkerställa rätt kvalitet.

## Ständigt i framkant

Investeringarna ökar möjligheterna att ta på sig större uppdrag och nya slags uppdrag. Sollefteå Slipservice vill ligga i framkant och sakta men säkert fortsätta växa. Det ställer även högre krav på företagets organisation. Bland annat materialval och leveranser.

Peter Oremo är ansvarig för inköp. Han berättar att Sollefteå Slipservice har som en av få slipstationer förmånen att samarbeta med två högkvalitativa leverantörer, AKE och Kanefusa.

– Vi vill leverera rätt grejer till rätt pris, säger Peter. Och med hjälp av våra leverantörer är grunden lagd. Vi har systematiserat inköpen för att kunna följa upp och hjälpa kunden i deras uppföljningsarbete och beställningar. Det är viktigt att ligga lite före. Vi har ständig dialog med både våra kunder och med våra leverantörer för att få till bästa möjliga kvalitet.



## NYA MASKINPARKEN

### Sliprobot

- Ökar slipkapaciteten med 40 procent för samma tidsram
- Precisionen anpassas till de krav som ställs idag
- Produktionen säkerställs

### CHC1300

- Ersätter gamla maskiner
- Ny sliptechnik med uteslutande slipning i olja
- Ökar precisionen på slipningen

### Schneeberger

- Utvecklad sliptechnik för fräsvärktyg
- Större precision
- Snabbare service för våra kunder
- Fortsättning att utveckla gällande ombestyrning



## TOLE VERKTYG AB

Etablerat 1943

Din leverantör av verktyg för  
Trä- & Skogsindustrin

Tel. 0495-302 29 • [www.tole.se](http://www.tole.se)

## En klass för sig!

Vi **säljer**, **byter**, **leasar** och **servar** både transportbilar och personbilar i vår anläggning på Bergsgatan 120 i Sundsvall.

### Transportbilar

Nya och begagnade transportbilar från Chevrolet, Dodge, Mercedes och Peugeot.



### Personbilar

Vi har ett stort utbud av nya och tidigare demo- och leasingbilar från Mercedes och Peugeot och vi har alltid ett 100-tal begagnade bilar i lager.



Rylander Bil  
EN KLASS FÖR SIG

Öppet Mån-Fre 9-18, Lör 11-15 Tel. 060-14 00 00 ■ [www.rylanderbil.se](http://www.rylanderbil.se)

Pär Oremo startar verksamheten i familjen Oremos garage. 1987

170 m<sup>2</sup> verkstad byggs, det som idag utgör mittendelen av lokalen. Pär anställer sin första medarbetare, Roland Stattin, som nyligen gick i pension. 1990

Började Anita Oremo på firman. 1992

Pär ville bygga ut klinghallen men fick brottas en hel del med bankerna innan de var med på noterna. Men klinghallen byggs och verksamheten fick möjlighet att växa vidare. 1998

Generationsskifte påbörjas inom familjeföretaget. 2000

Peter Oremo börjar på företaget. 2007

Peter Oremo tar över vd-posten. 2015

Investerar 12 miljoner i att modernisera maskinparken. 2016

Företaget är en av de tre största slipstationerna i Sverige. De har en omsättning på cirka 20 miljoner kronor och ökar ständigt. Idag

En stor vändning!

För 30 år sedan bestämde sig Pär Oremo för att satsa på sågklingor. Han såg ett behov och hade en idé på hur det skulle lösas. Idag är hela familjen inblandad i verksamheten som vuxit till ett företag med årlig omsättning på 20 miljoner kronor och 16 anställda.

# En fantastisk resa

**TANKEN VAR TILL** en början att slipa klingor till röjsågar. Men ganska snabbt insåg Pär att den stora marknaden fanns inom sågindustrin. Många var tveksamma till idén. De framförde synpunkter som att det inte var hållbart på grund av det geografiska läget och att det aldrig skulle gå eftersom sågverken redan hade egna slipstationer. Men Pär trodde starkt på sin vision.

## Tur i oturen

Han planerade att köpa begagnade maskiner från en slipstation som skulle lägga ner. Det gick inte som Pär hade tänkt sig. Affären blev inte av, vilket Pär ser som tur i oturen idag.

Det fick nämligen till följd att Pär istället köpte helt nya maskiner som han installerade i familjens garage.

– Istället för att börja med gamla maskiner kunde jag köra igång med en modern maskinpark vilket gav mig en bra start där jag direkt kunde erbjuda bra kvalitet på arbetet. Men först var jag tvungen att lära mig hantverket också. Jag är verktygsmakare i grunden även om jag tagit omvägen via Försvaret. Jag fick bra hjälp av riktmästaren på Strisberg Björk som lärde mig hur det skulle gå till.

Pär tog tidigt kontakt med sågverken i närområdet och började samarbeta med dem. Graninge Bruk Sågverk var Sollefteå Slipservice första sågverkskund.

## Stark tillväxt

Till att börja med rymdes verksamheten i familjens garage där Pär arbetade själv de första åren. Efter det har Sollefteå Slipservice nu växt till ett framgångsrikt företag med kunder i stora delar av Sverige.

16 personer arbetar på Sollefteå Slipservice, som är ett riktigt familjeföretag. Sex av de anställda hör till familjen Oremo. Pär Oremo arbetar med utveckling och Anita Oremo med ekonomi och administration. Alla tre barnen är nu

också del i verksamheten. Michael är inköpsansvarig och arbetar med sliproboten, Daniel är verkstads- och transportansvarig och Jenny har precis börjat i administrationen. Vd i företaget är svärsonen Peter Oremo. Tydligt är också att företagsledningen även räknar resten av personalstyrkan som en del i familjen.

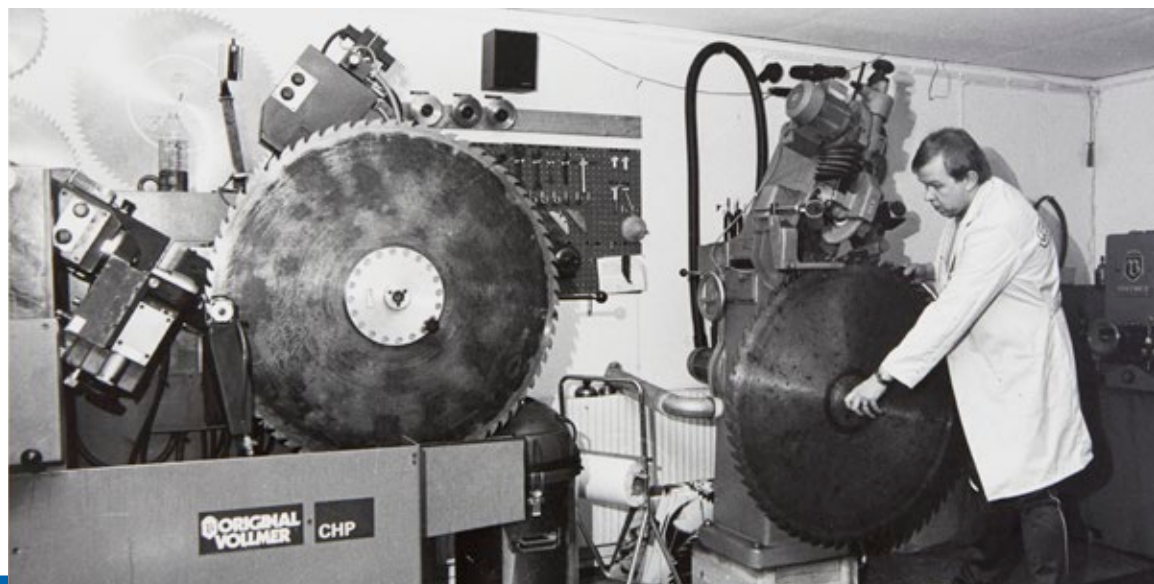
– Personalen är oerhört viktig för oss, säger Pär Oremo. De har kompetensen och vi räknar hela styrkan som en del i vår familj. Hos oss är människan i fokus, oavsett om det gäller vår personal eller våra kunder. Vi är alla olika, men vi tycker att man ska ta tillvara på allas styrkor, oavsett våra olikheter. Jag hoppas att vi som jobbar här går till jobbet med glädje, det är ett mål i alla fall.

**2017 firar företaget 30 år. Det senaste året har de gjort investeringar på 12 miljoner kronor för att möta de kommande åren som en av Europas modernaste slipstationer. Det är ett tecken på företagets starka framtidstro.**

– Vi har hela tiden satsat framåt och det tänker vi fortsätta med. Trots att vi är ett mindre företag ska vi ligga i framkant inom vårt gebit. Därför har vi ytterligare investeringar på gång men det får ske i lagom takt. Vi satsar för att vi tror på vår verksamhet.

← 30 år!

Pär Oremo när verksamheten rymdes i familjens garage.





Peter Oremo och Teemu Gullfors kontrollerar en av många klingor som redan hunnit användas i den nya såglinjen.



# UTVECKLANDE partnerskap

SCA Tunadal har investerat i en ny såglinje. Det är den snabbaste Lincklinjen i världen, vilket ställer höga krav på klingor, stål och andra verktyg som hör till. Sollefteå Slip-service har därför varit en viktig samarbetspartner under installationen av den toppmoderna såglinjen som togs i drift hösten 2016.

– **SOLLEFTEÅ SLIP-SERVICE** är en mångårig partner till oss, berättar Henrik Annerman, produktionschef på SCA Tunadal. De har hjälpt till i omställningen från de tre tidigare såglinjerna till den nya. Tillsammans har vi tittat på vilka verktyg som skulle vara lämpliga och klara de högt ställda kraven. Den nya såglinjen innebär ny teknik, vilket kräver nya verktyg.

Peter Oremo, vd på Sollefteå Slip-service, och Teemu Gullfors, sågdoktor för SCA Tunadal står lutade över en plank som har en skada på ena hörnet. Några millimeter har skalats av på en bit av plankan. De diskuterar hur skadan ser ut, hur sågen körts när det hände, hur klingorna betett sig och om det funnits andra faktorer som kan ha spelat in för att hörnet ska ha skalats av.

– Det är skönt att ha någon att diskutera detta med, säger Teemu som ansvarar för verktygen i den nya såglinjen. Sollefteå Slip-service kan det här med klingor bättre än vad vi kan och jag vet att jag får ärliga svar när jag frågar dem om något. De är intresserade och vill lika gärna som jag veta vad exempelvis detta kan bero på. Vi har en ständig dialog. Oftast hörs vi flera gånger i veckan i olika frågor.

## Världens snabbaste

SCA Tunadal producerar granvirke och är stora leverantörer till företag som producerar limträ och andra byggelement, både i Sverige och internationellt. Tack vare den nya såglinjen ökar den årliga kapaciteten till 540 000 kubikmeter sågat granvirke. Målet med investeringen är dock inte enbart att öka produktionen, en stor del av fokus ligger på att öka utbyte och produktivitet.

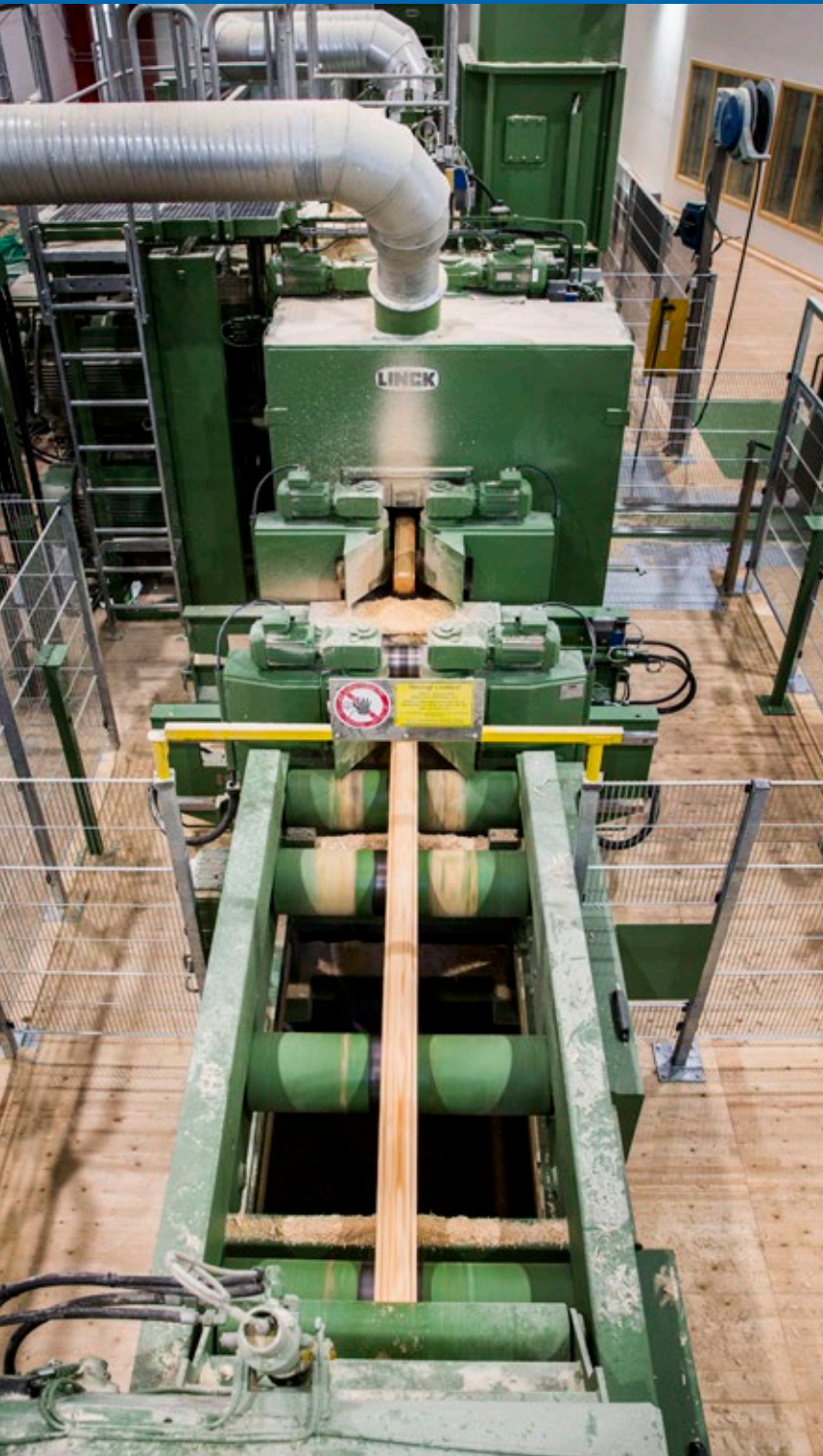
Varje dag levereras 90 timmerbilar till SCA Tunadal. Den nya linjen kan såga 200 meter i minuten och på vissa poster i sågen är det upp till 14 klingor som arbetar samtidigt.

Ju tunnare klingor desto större utbyte av varje stock. Därför pågår en ständig dialog mellan SCA, Sollefteå Slip-service och AKE som tillverkar klingorna för att hitta de ultimata verktygen. I den nya sågen körs olika tjocklekar på klingor för olika matningshastigheter. Tidigare kördes samma klingor överallt.

– Tillsammans med Sollefteå Slip-service och AKE utvecklar vi tjocklekssågsnitt och sågkapacitet, berättar Teemu och visar runt i rummet med klingor och stål. Klingorna måste hålla superkvalitet vid sådana här hastigheter. Skärpa och driftsäkerhet är A och O.

Klingor hämtas och lämnas vid sågverket av Sollefteå





#### FAKTA OM DEN NYA LINJEN:

Sågintag: Springer – 50 stock per minut – kurvvändare – skruvmätare  
 Såglinje – Linck – profileringslinje med sidbrädsoptimering och kurvsågning – 200 m/min i garanterad matningshastighet  
 Mätutrustning: Microtec – Fyra stycken 3D – mätarmar  
 Biprodukthantering: Bruks – Fyra flissäll – 1000 kubikmeter flis per timme – 600 kubikmeter spån per timme



Slipservice tre gånger i veckan. Däremellan pratar Teemu och Peter med varandra, ofta flera gånger på en vecka för att följa upp hur produktionen fungerar.

– En del av vår service är att alltid finnas nära till hands för att hjälpa till, säger Peter Oremo. Detaljerna är viktiga, därför vill vi veta vad som händer och om det finns möjlighet till ytterligare förbättringar.

I tolv år har Sollefteå Slipservice samarbetat med SCA Tunadal. De levererar även klingor till SCA:s sågverk i Bollstabruk och i Gällö. Investeringarna hos Sollefteå Slipservice hör ihop med investeringarna som görs vid SCA:s sågverk.

– För oss är det viktigt med partners som SCA, som är engagerade och har samma intresse av att utvecklas som vi har, säger Peter. Det gör att vi hela tiden kan hitta nya och bättre lösningar för dem och för oss.

#### Nära dialog

Under hela besöket vid SCA Tunadal diskuterar Peter och Teemu detaljer kring produktionen; hur linjen fungerat vid olika hastigheter, hur klingorna agerat, vilka klingor som använts och vad som har fungerat bäst. Det sista som sägs innan det är dags att lämna sågverket är att de ska höras via telefon senare under veckan.



- Försäljning av brandskydd
- Service
- Utrymningsplaner
- **Heta arb Utbildning**
- Årlig brandskyddskontroll  
Fordon SBF 127

Järnvägsgatan 21-25  
881 30 Sollefteå

Tel. 0620-153 11  
Mobil 070-573 63 19

## FRÅGA OSS OM:

Golvmålning  
 Dammbindning  
 Fogfria industrigolv

**40 års**  
erfarenhet

Br. Westin  
**SPECIALBELÄGGNINGAR AB**

**golv- och väggbeläggningar**

070-377 06 44 • [www.specialbelagningar.se](http://www.specialbelagningar.se)

**30 ÅR**  
**Gratulerar!**

Grattis på födelsedagen, och tack för att du är vår partner när det gäller lösningar med KCR32 för verktygstillverkare.

 **TOOLMAKER SOLUTIONS BY CERATIZIT**

[www.ceratizit.com](http://www.ceratizit.com)

*Vi gratulerar*  
*sollefteå slipservice till 30-årsjubileet!*

Bollsta Sågverk • Gällö Sågverk • Tunadals Sågverk

  
**SCA**  
*Care of Life*



Systematisk uppföljning av varje klinga är ett led i Sollefteå Slipservice arbete med att ständigt utvecklas och att tillsammans med kunderna hitta möjligheter till förbättring. Därför har företaget tagit fram ett program som strukturerar uppföljningsarbetet.

# KVALITET från start till mål

## med systematisk uppföljning



**VARJE KLINGA** som kommer in till Sollefteå Slipservice passerar Jarred Carlsson, både på väg in i verkstaden och efter att alla åtgärder har genomförts.

Ett dussin klingor står uppradade i väntan på en första kontroll. Det är här det bestäms vilka åtgärder som behöver göras.

Sollefteå Slipservice har utvecklat ett unikt kvalitetssystem som ger dem möjlighet att följa varje klingas livslängd.

Klingorna märks med ett nummer som berättar vad det är för slags klinga och vilket företag som använder den. Varje gång en åtgärd utförs på klingan registreras det i dataprogrammet. Där går det att se om den

har slipats, tandats om, kontrollerats eller kasserats.

Tack vare programmet går det följa hur användningen påverkat klingan. Har kunden till exempel provat såga på något nytt sätt går det att kontrollera hur det har påverkat slitaget på klingans olika delar.

– Vi har själva konstruerat programmet som ett värdefullt hjälpmedel i vårt utvecklingsarbete, berättar Jarred Carlsson. För oss handlar det om kvalitet och noggrannhet. Uppföljningen är bra både för oss och för våra kunder. Det är här vi ser var vi måste hitta nya lösningar, nya konstruktioner.

När klingorna passerat genom verkstaden landar de återigen hos Jarred. Här kontrolleras och registreras åtgärderna som en extra kvalitets-säkring innan de skickas tillbaka till kund. Jarred plockar upp en av klingorna som väntar på sin tur. Skriver in siffran som etsats in i materialet och undersöker att klingan är i toppskick, redo att skickas tillbaka till kund.



Gunnar Holmgren,  
landshövding i  
Västernorrland

Foto: Elin Svensson

## ETT FÖREDÖME värt ett besök

Gunnar Holmgren, landshövding i Västernorrland, var under hösten 2016 på besök hos Sollefteå Slipservice, tillsammans med närmare 100 av sina medarbetare.

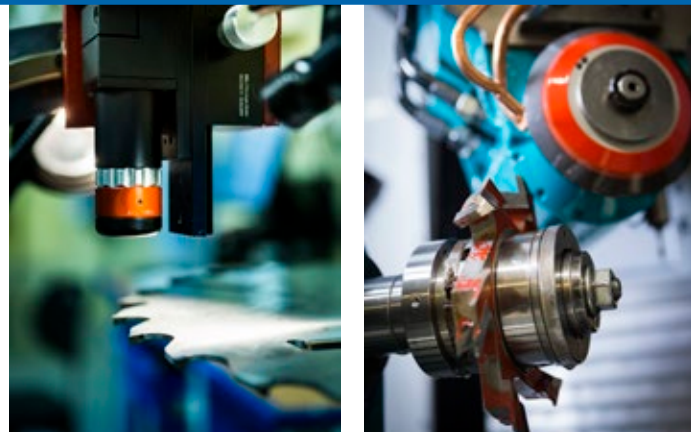
– Det är ett väldigt intressant företag på många sätt, säger han. Verksamheten är fascinerande och deras värdegrundsarbete är föredömligt för både stora och små företag.

**VARJE ÅR BESÖKER** landshövdingen och andra anställda på Länsstyrelsen företag runt om i länet för att få en känsla för länets näringsliv, vilka utmaningar företagen ser och framför allt inspireras av goda exempel. Och enligt landshövding Gunnar Holmgren är Sollefteå Slipservice ett gott exempel.

– Sollefteå Slipservice är ett innovativt företag med en lite udda verksamhet. De slipar klingor. Det är fascinerande hur produktionen är en blandning mellan högteknologi och hantverk. Det kräver maskiner som klarar av extremt precisionsarbete. Samtidigt som det finns moment som bara kan göras manuellt. Till exempel riktas klingorna fortfarande av en erfaren hand, med hammare och ögonmått. Och det går inte att göra på något annat sätt.

Länsstyrelsen har genom åren varit med och stöttat Sollefteå Slipservice på olika sätt och kontakterna har varit många. Det är också en av orsakerna till besöket. Att åka ut till företag i länet är ett sätt att med egna ögon se hur arbetet gör nytta.

– Jag träffar många företag, säger landshövding Gunnar Holmgren. En del är väldigt entusiastiska och andra väldigt uthålliga. Här ett exempel på en företagsledning som är både ock, vilket är mycket positivt. Pär Oremo har formulerat en väldigt utförlig värdegrund till sitt företag, både för externt arbete och för den inre kärnan. Det handlar om allt från långsiktighet, lönsamhet och trivsel till trygghet i sina anställningar, möjlighet till skola, vård och så vidare. Som jag ser det är företagets värdegrund ett föredöme som skulle gå att applicera på både stora och små företag. Sollefteå Slipservice visar på ett väldigt konkret sätt att det går att driva företag framgångsrikt även i glesbygd.



# Precision för ÖKAD KVALITET

**KVALITET SITTER I DETALJERNA.** Sollefteå Slipservice har därför satsat på det senaste när det gäller mätutrustning. Verktöget Blickle förstör klingtänderna upp till 150 gånger så att slitaget kan mätas från alla viktiga skärvinklar och dimensioner. Det är en viktig faktor i företagets utvecklingsarbete.

Idag arbetar sågverkens klingor under enorm press. Matningshastigheterna ökar och därmed

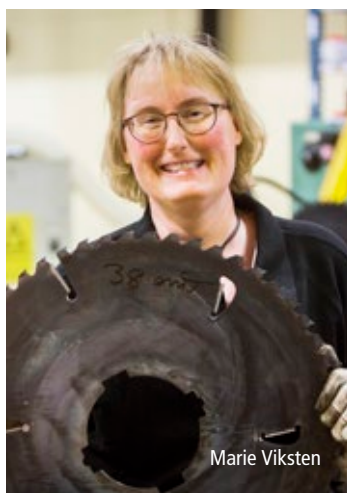
också kraven på klingornas kvalitet. En utmaning är att få klingorna att stå emot så mycket som möjligt av slitaget och samtidigt behålla sin precision och skärpa.

Blickle förstör klingtänderna upp till 150 gånger. Det optiska systemet kan mäta ur tre olika mätpositioner och fånga alla viktiga skärvinklar och dimensioner. På det viset blir slitaget och skador tydliga. Det går också att kontrollera materialet i klingas så att det ser korrekt ut.

Tack vare den nya mätutrustningen, i kombination med företagets unika uppföljningssystem, kan Sollefteå Slipservice räkna ut det ultimata antalet stock som går att såga med en klinga innan det är dags att slipa om den. Målet är att klingan ska hålla så länge som möjligt. I vissa fall innebär mätningarna att kunden sågar färre stock innan klingan lämnas in, men å andra sidan behöver klingan inte tandas om och bytas lika ofta. Det spar pengar för kunden. Det är ett sätt som Sollefteå Slipservice utvecklas tillsammans med sina kunder.



Juha Olli



Marie Viksten

redovisning  
skatt  
revision  
rådgivning

**BLOCK**  
REVISIONSBYRÅ

#### Sollefteå

Kungsgatan 10, 881 30 Sollefteå  
Tel 0620 69 90 00

#### Kramfors

Ringvägen 10, 872 30 Kramfors  
Tel 0612 71 64 40

## Grattis

*Vi är glada och stolta över förtroendet att få vara revisionsbyrå åt framgångsrika Sollefteå Slipservice.*

*Grattis till 30 år i branschen!*

*Och lycka till i fortsättningen!*

Kristofer Block



www.block.nu

Vi erbjuder Engagemang, Trygghet och Kvalitet. Välkommen in till något av våra kontor!

# LEVERANSERNA är en del i kvaliteten

**ATT LEVERERA I TID** har alltid varit viktigt för Sollefteå Slipservice. Runt 2000 klingor passerar varje vecka verksamheten och genom ett snillrikt transportsystem kan kunderna räkna med leverans av åtgärdade klingor inom sju dagar. Att få klingor hämtade och lämnade inom en vecka innebär att kunderna spar pengar. Det krävs färre klingor i omlopp. Det innebär en trygghet och en styrka som gör att allt fler väljer att anlita Sollefteå Slipservice. Tre turbilar och en jourbil trafikerar vägarna i norr för att ge kunderna service.

## Svårslagen service

– Vi prioriterar fordonen för att de är en viktig del i vår service till kunderna, säger Daniel Oremo som är fordonsansvarig på Sollefteå Slipservice. Turbilarna kör bland



Daniel Oremo

annat till Umeå, Östersund, Härnösand och Sundsvall. Sammanlagt blir det omkring 400 mil i veckan.

Turbilarna går i Norrland men Sollefteå Slipservice anpassar sina transporter efter kundernas behov. Det betyder att en veckas leveranstid gäller i hela Sverige. Och för kunder i sågverken som ligger i området närmast går det även att ordna speciallösningar.

– Hos vissa kunder hämtar vi på onsdagen och lämnar tillbaka på torsdag kväll, säger Daniel. Det är svårt att konkurrera med en sådan service.



Västerstrinne 217  
881 92 Sollefteå  
Telefon: 0620-571 10  
E-post: info@slipservice.com

[www.slipservice.com](http://www.slipservice.com)



Personalen



Telefon: **0620-145 90**



"Drömmarnas Hotell i Drömmarnas Stad"

**HOTELL  
HALLSTABERGET**  
★★★★

Hallstaberget • 881 35 Sollefteå  
Tel: 0620-123 20  
[www.hallstaberget.se](http://www.hallstaberget.se)

## Nordea

Har du rätt verktyg  
för att nå dina mål?

Tillsammans med Sollefteå Slipservice erbjuder vi flexibla finansieringslösningar, anpassade efter ditt företags behov.

[www.nordeafinans.se](http://www.nordeafinans.se)

# Vassa lösningar för sågverksindustrin



**Samlad kunskap.**

**För utmärkta resultat.**

**Med maximal effektivitet.**

Som en specialist inom trä-bearbetningsverktyg tillhandahåller vi kompletta lösningar för sågverk och hyvlerier. En unik förmåga att addera mervärde i flera steg och flera decenniers erfarenhet – dessa är ingredienserna bakom AKE Knebels sågklingor. De mest effektiva sågverken runt om i världen förlitar sig på den höga kvaliteten och den senaste teknologiska standarden i de verktyg som tillverkas av AKE.

Vid våra produktionsanläggningar i Balingen i Tyskland kan vi vid tillverkningen av sågklingor addera mervärde i flera steg tack vare vår personal med många års erfarenhet. Vi kombinerar en högteknologisk produktion med sydtysk hantverksskicklighet. För att effektivt tillverka produkter av högsta kvalitet använder vi en modern maskinpark med laserskärarenheter, värmebehandlingar och CNC-maskiner.

Ändock, det finns områden där hantverksskicklighet fortfarande är ett måste. I vår riktningverkstad riktas våra cirkulära sågklingor för hand eftersom ingen CNC-maskin kan göra det lika bra som en erfaren riktningsspecialist.

Vår mångåriga erfarenhet kommer våra kunder tillgodo. Vi tillhandahåller tre serviceställen i Tyskland och instruerar vårt tekniska kunnande till sågverk över hela världen. ■

#### **AKE Knebel GmbH & Co. KG**

Höizlestraße 14 + 16  
72336 Balingen | Germany

Phone: +49 (0) 7433 | 261-0

Fax: +49 (0) 7433 | 261-100

E-mail: [info@ake.de](mailto:info@ake.de)



**[www.ake.de](http://www.ake.de)**



**Samlad kunskap.**

**För utmärkta resultat.**

**Med maximal effektivitet.**