

[Войти](#) | [Регистрация](#)


Сексуальная София Вергара снова возглавила список самых высокооплачиваемых телевизионных актрис



Как охотиться с подводным ружьем



История советского шаропоезда, чуть не перевернувшего представление о железной дороге в 30-х годах



Мужчина придумал оригинальный способ пристыдить собаководов, которые не убирают за собаками

## 6 способов усилить сигнал Wi-Fi

Если верить официальной статистике, средний россиянин проживает в 6-комнатной квартире с садом и лоджией. Неудивительно, что сигнал Wi-Fi не пробивается в закоулки жилплощади. Причем и в однокомнатной хрущевке и даже в коммуналке — та же беда. Но поправимая!

Текст: Олег «Апельсин» Бочаров

[советы](#) [компьютер](#) [смартфон](#) [лайфхак](#)



Производительность Wi-Fi-сети доставляет неудобства в двух случаях. Первая: слабый и нестабильный сигнал. Вторая: низкая скорость передачи данных. И то и другое решается легко даже человеком с гуманитарным складом ума, если он прочтет нашу статью или выставит ящик пива соседу-айтишнику.

Вариант с пивом, безусловно, лучше и вносит оживление в экономику РФ, а также дает ощутимый прирост ВВП. Но у этого варианта часто есть неисправимый недостаток: соседа-айтишника может не существовать. И вот тогда волей-неволей придется читать, что мы тебе тут понаписали.

- 1** Самое главное. Убедись, что в центре твоей Wi-Fi-сети находится современный полноценный беспроводной роутер (aka маршрутизатор). Ключевое слово — современный. Дело в том, что коммуникационное оборудование развивается столь же активно, как вся IT-индустрия. Те стандарты, протоколы и скорости беспроводной передачи, что были нормой 5—7 лет назад, нынче безнадежно отстали. Например, не так давно канал в 50—60 Мбит/с считался приличным вариантом для дома, для семьи, для понтов. А сейчас недорогие аппараты за пару тысяч рублей заявляют теоретические 300 Мбит/с.
- 2** В своих личных дневниках Капитан Очевидность неоднократно отмечал, что главным препятствием для сигнала Wi-Fi являются стены и перегородки. Кроме стен серьезной помехой для Wi-Fi-сигнала может стать любая экранирующая преграда с содержанием металла — чаще всего это зеркало, аквариум или стальная статуя Дарта Вейдера. Снос всех стен в квартире является оптимальным решением всех твоих проблем, но это хлопотно, да. Проще задуматься о том, чтобы найти для источника сигнала оптимальную точку размещения. Твой беспроводной роутер должен быть как можно ближе к центру помещения и не лежать на полу, а разместиться хотя бы в метре от пола.
- 3** Запуская поиск сети, ты наверняка не раз замечал, что по твоей квартире разгуливают еще пара-тройка, а то и дюжина чужих Wi-Fi-сигналов. Мало кто почему-то задумывается над тем, что чужие сети работают в том же диапазоне частот, что и твои, и в этом нет ничего хорошего. Согласно стандартам, в России для работы Wi-Fi-сетей выделено 13 частотных каналов. Мы стащили из инструкции к популярному роутеру ZyXEL Keenetic Lite скриншот конфигурационного меню — там видно, как в режиме «Клиент сети» роутер показывает занятые соседями каналы. Есть и отдельные программы, делающие то же самое, например inSSIDer. Тебе остается лишь изучить полученный список, выбрать самый свободный из 13 каналов и выставить в маршрутизаторе его по умолчанию.



**ZyXEL Keenetic Lite** Язык: Русский

Wi-Fi

Режим работы Точка доступа Гостевая сеть Список доступа Соединения **Клиент сети**

**Подключение к беспроводной сети**

Чтобы подключить интернет-центр к сети Wi-Fi, выберите в меню «Wi-Fi» режим работы «Клиент сети». Найдите в списке доступных сетей нужную вам сеть и щелкните на ней для подключения. Беспроводная сеть, с которой интернет-центр установил соединение, выделяется в списке зеленым.

| MAC-адрес         | Имя сети (SSID)        | Защита   | Канал | Мощность |         |
|-------------------|------------------------|----------|-------|----------|---------|
| 50:67:f0:38:6e:16 | Test1_wifi             | WPA2     | 6     | 100      | 11b/g   |
| 00:19:cb:b6:bd:b9 | Test2_wifi             | disabled | 13    | 81       | 11b/g   |
| cc:cc:81:80:5e:1c | mgts61                 | WPA2     | 5     | 39       | 11b/g/n |
| fc:48:ef:a1:98:1b | mgts69                 | WPA2     | 10    | 29       | 11b/g/n |
| e2:67:f0:37:9a:2e | WDA                    | WPA2     | 6     | 24       | 11b/g/n |
| 50:67:f0:37:9a:2e | WLA                    | WPA2     | 6     | 24       | 11b/g/n |
| fc:48:ef:a1:97:8f | mgts65                 | WPA2     | 9     | 15       | 11b/g/n |
| 00:19:cb:74:db:98 | ZyXEL                  | disabled | 1     | 10       | 11b/g   |
| fc:48:ef:a1:81:f5 | mgts62                 | WPA2     | 1     | 5        | 11b/g/n |
| 10:47:80:60:f1:fd | WirelessNet            | WPA2     | 5     | 5        | 11b/g/n |
| 90:94:e4:3d:e2:9a | DIR-300NRUB7           | WPA2     | 1     | 5        | 11b/g/n |
| 00:19:cb:77:98:30 | ZyXEL_DMZ              | WPA      | 12    | 0        | 11b/g   |
| 00:22:15:48:7c:de | Veranillo de San Marti | enabled  | 6     | 0        | 11b/g   |
| cc:cc:81:80:5e:44 | mgts66                 | WPA2     | 2     | 0        | 11b/g/n |
| 10:47:80:60:71:d3 | mgts8                  | WPA2     | 13    | 0        | 11b/g/n |
| ce:5d:4e:fd:e5:98 | ZyXEL_KEENETIC_4C      | disabled | 1     | 0        | 11b/g/n |
| 00:19:e1:00:93:91 | Beeline_WiFi           | disabled | 1     | 0        | 11b/g   |
| 00:1e:8c:bd:16:11 | vovan-home             | WPA2     | 6     | 0        | 11b/g   |
| 10:47:80:5d:93:e9 | mgts3                  | WPA2     | 7     | 0        | 11b/g/n |

Монитор Интернет Домашняя сеть **Wi-Fi** Безопасность Система

**Кредит**  
без справок о доходах!

Разрешено

94% одобрено

Получить кредит онлайн

В день обращения. Низкие ставки. Высокий процент одобрений. На любые нужды. Оформить.

belcredit.by

ПОДАТЬ ЗАЯВКУ

**4** Многие умельцы вручную прокачивают антенны роутеров, навешивая на них жестянки, фольгу и так далее. На самом деле игра явно не стоит свеч — лучше купить подходящую антенну повышенной мощности. Немалый ассортимент их на сайтах Wi-Fi-оборудования, и некоторые смотрятся очень экзотично. Коэффициент усиления антенны указывается в изотропных децибелах (дБи). У стандартной антенны от домашнего маршрутизатора мощность в районе 2

ДЕВУШКИ

СПОРТ

ЧТИВО

ЮМОР

НАВЫКИ

ВИДЕО

В КУРСЕ

СТИЛЬ

КИБЕРСПОРТ

КОНКУРСЫ

23

фольгу тоже есть смысл приручить — за последнее время был придуман особо виртуозный лайфхак с отражателями из [фольги](#), вызывающий повышенный интерес.



Сегментно-параболическая антенна мощностью в 24 дБи

**5** Очень многие современные модели роутеров комплектуются парой антенн, а в топовых моделях их может быть еще больше. Обычно это обеспечивает хороший сигнал, но если нет, то менять сразу две антенны будет накладно. В

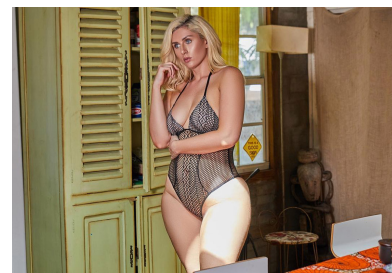
## Также интересно



такой ситуации лучше поставить в квартире дополнительную точку раздачи сигнала — такие устройства зовутся «репитер» (повторитель Wi-Fi). Стоят они примерно как недорогой роутер и необременительны в настройках.



6 эксклюзивных фотографий Марии Горбань — только для читателей сайта MAXIM



Пышка недели: Софи Холл



Сексуальная София Вергара снова возглавила список самых высокооплачиваемых...

powered by plista

# 6

Нередко проблемным элементом в домашней сети является не роутер, не планировка квартиры, а само приемное устройство. Надо раз и навсегда зарубить себе на носу две вещи. Первое: если у тебя есть мощный компьютер для игр и мультимедиа, лучше все-таки подключать его к сети проводным соединением (тому миллион причин, и все они важные). Второе: если ты собираешься принимать Wi-Fi через адаптер, выбирай не крохотное устройство размером с ноготок (оно годится лишь для посиделок в кофейне), а приемник с большой антенной. Покупка Wi-Fi-адаптера с увесистой антенной помогает и тогда, когда твой ноутбук ловит сигнал паршиво, но в каком-то углу комнаты — гораздо лучше. Ты можешь воткнуть в ноутбук Wi-Fi-адаптер, а антенну от него разместить в том самом счастливом углу.

ФОТО: GETTY IMAGES

[Как максимально быстро зарядить iPhone](#)

[Оставляя телефон заряжаться на ночь, ты портишь батарею!](#)

[5 способов добиться поставленной цели, даже если у тебя ну совсем нет силы воли](#)

[советы](#) [компьютер](#) [смартфон](#) [лайфхак](#)

## Комментарии

6

+ [Добавить комментарий](#)

СЛЕДУЮЩИЙ МАТЕРИАЛ

Яндекс Дзен

Больше интересного в вашей ленте

**Они тебя старят: прически, которые нельзя делать после 35 лет**

WDAY.RU



**«Смотрящий» в российской тюрьме: кого назначают на эту «должность»**

РУССКАЯ СЕМЁРК...

**«Хаббл» сделал новое фото, которое напомнит вам, насколько вы ничтожны**

HI-NEWS.RU

**Звезда сборной бежит из «Спартака» в «Зенит», а ЦСКА подписывает африканца**

СОВЕТСКИЙ СПОР...



**7 опасных жиг с безбидным внешним видс**

ПОПУЛЯРНАЯ МЕ...

Яндекс Директ

**Wi Fi усилитель сигнала репитер**

**Новый усилитель 3G сигнала**

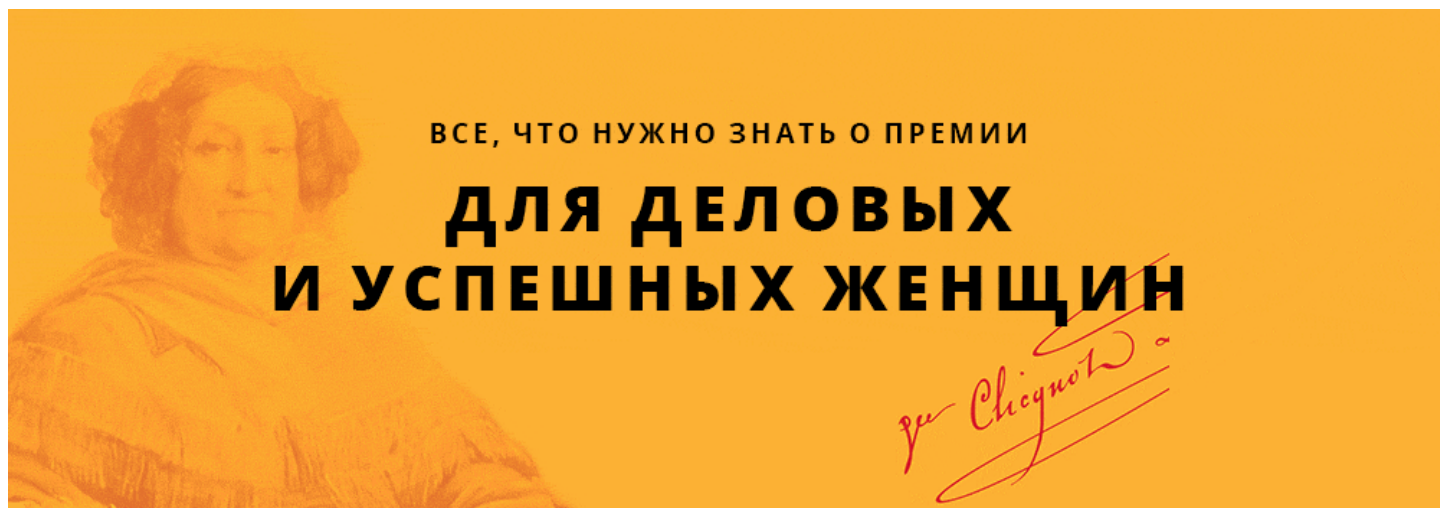
**Кредит с Плохой Кред.Историей. Срочно!**

market.yandex.ru

mobi-900.ru

всероссийская-правовая-служба.р

Содействие в подборе финансовых услуг/организаци



## Новое приложение – Shazam для окружающей природы!

Теперь отличить редкого трубкозубого лягухокрыла от гортензий соседки (да и от самой соседки) с первого этажа будет еще проще!

Текст: Семен Шрайк

[животные](#) [природа](#) [приложение](#)

Летом 2016 года тысячи людей во всем мире бродили по улицам городов и паркам со смартфонами в руках и охотились на виртуальных покемонов. И хотя мода прошла довольно быстро, разработчики мобильных приложений всерьез задумались, как направить нерастрченную энергию геймеров в правильное русло. Результатом стало приложение [Seek](#) от сайта iNaturalist.



### Бросаем курить дома

Легко и просто бросят курить даже очень ленивые! Интенсивный курс для 38-летних за 99 тг.

c.nicostop24.pro

ПЕРЕЙТИ

iNaturalist — американский сайт, созданный Калифорнийской академией наук для всех любителей живой природы. Если ты увидел невиданное ранее животное (и ты при этом

не в зоопарке) или тебе дорогу перебежал эксцентричный гриб, то можешь смело загружать их фотографии на iNaturalist, и местные пользователи развеют мрак твоего невежества. Или подтвердят, что это белая горячка.

Приложение Seek делает этот процесс еще проще. Работает оно по аналогии с музыкальным приложением Shazam. Достаточно направить смартфон на растение или животное, и Seek (точнее, нейронные сети) найдет его в базе (а сейчас там около 150 000 видов) и выдаст всю имеющуюся информацию.

Создатели Seek позаботились и о безопасности пользователей: как только ты открываешь приложение, появляется предупреждение, что не стоит есть незнакомые растения и лезть с объятиями к незнакомым животным. (Можно ли делать наоборот, не уточняется).

Пользоваться Seek можно и по аналогии с Pokemon Go. Используя твое местоположение, приложение выдает тебе список растений и живности, которую ты можешь встретить на прогулке. Твоя задача — отыскать их и сфотографировать, а приложение начислит баллы.

Хотя мы вот, например, пытались определить биологический вид нашего редактора по фитнесу, и Seek оказался беспомощен. Так что разработчикам есть к чему стремиться!

[Приложение GetContact показывает, как ты записан у других в телефоне](#)

[Проверь, сколько продлятся твои отношения, с помощью вот этого приложения из сериала «Черное зеркало»!](#)

[Аллилуйя! Разработано приложение для подтверждения согласия девушки на секс с тобой!](#)

[животные](#) [природа](#) [приложение](#)

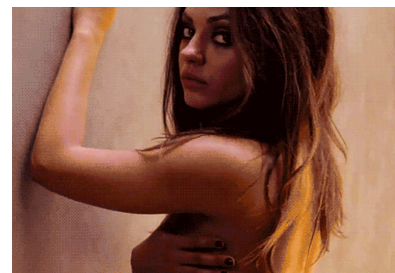
## Комментарии

0

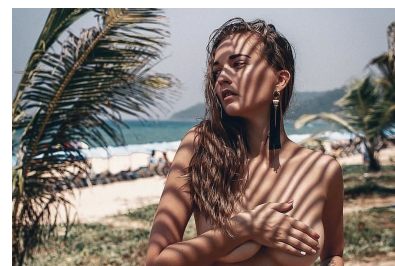
## Также интересно



8 лучших оргий и вечеринок в истории цивилизации!



Пятничная подборка гифок знойных еврейских женщин-знаменитостей



+ Добавить комментарий

Пятничная подборка свежих участниц MISS MAXIM 2018!

## Поток событий

|   |   |   |
|---|---|---|
| <p>Яндекс.Директ</p> <p><b>Wi-Fi адаптер ASUS USB-N14</b></p> <p>market.yandex.ru</p> | <p><b>Новый усилитель 3G сигнала</b></p> <p>mobi-900.ru</p> | <p><b>В долг под расписку</b></p> <p>spr-zaim.ru</p> <p>Содействие в подборе финансовых услуг/организаций</p> |
|---|---|---|

Владелец сайта в сети «Интернет»: Общество с ограниченной ответственностью «Хёрст Шкулёв Паблишинг» (115162, г. Москва, ул. Шаболовка, д. 31, стр Б)  
Адрес электронной почты: [maxim@maximonline.ru](mailto:maxim@maximonline.ru)

18+

Copyright © 2018 «Hearst Shkulev Publishing» LLC. All rights reserved.  
Copyright © 2018 ООО «Хёрст Шкулёв Паблишинг» Все права защищены.

[Подробнее об условиях использования материалов сайта](#)  
[Пользовательское соглашение](#)

[Правила участия в конкурсах](#)

