

Der Fachbereich **Gesellschaftswissenschaften** stellt sich vor

Dreilinden-Gymnasium Berlin
Tag der Offenen Tür | 23. Januar 2021



Unsere

Fächer



Wieviel **Geographie** braucht der Mensch?

Unsere Erde:

Einzigartig.

Vielfältig.

Und verletzlich.

Grundlage unseres Lebens.

Jeder Einzelne ist aufgerufen,
verantwortungsbewusst mit ihr umzugehen.

Täglich begegnen wir geographischen Themen
und Fragestellungen,
die es zu erklären und zu verstehen gilt.

Das Fach Geographie

Im Fach Geographie zeigen wir an globalen, regionalen und lokalen Raumbeispielen sowohl die gestaltende Wirkung der Naturkräfte als auch die raumprägenden Einflüsse des Menschen.

Unser Ansatz ist:

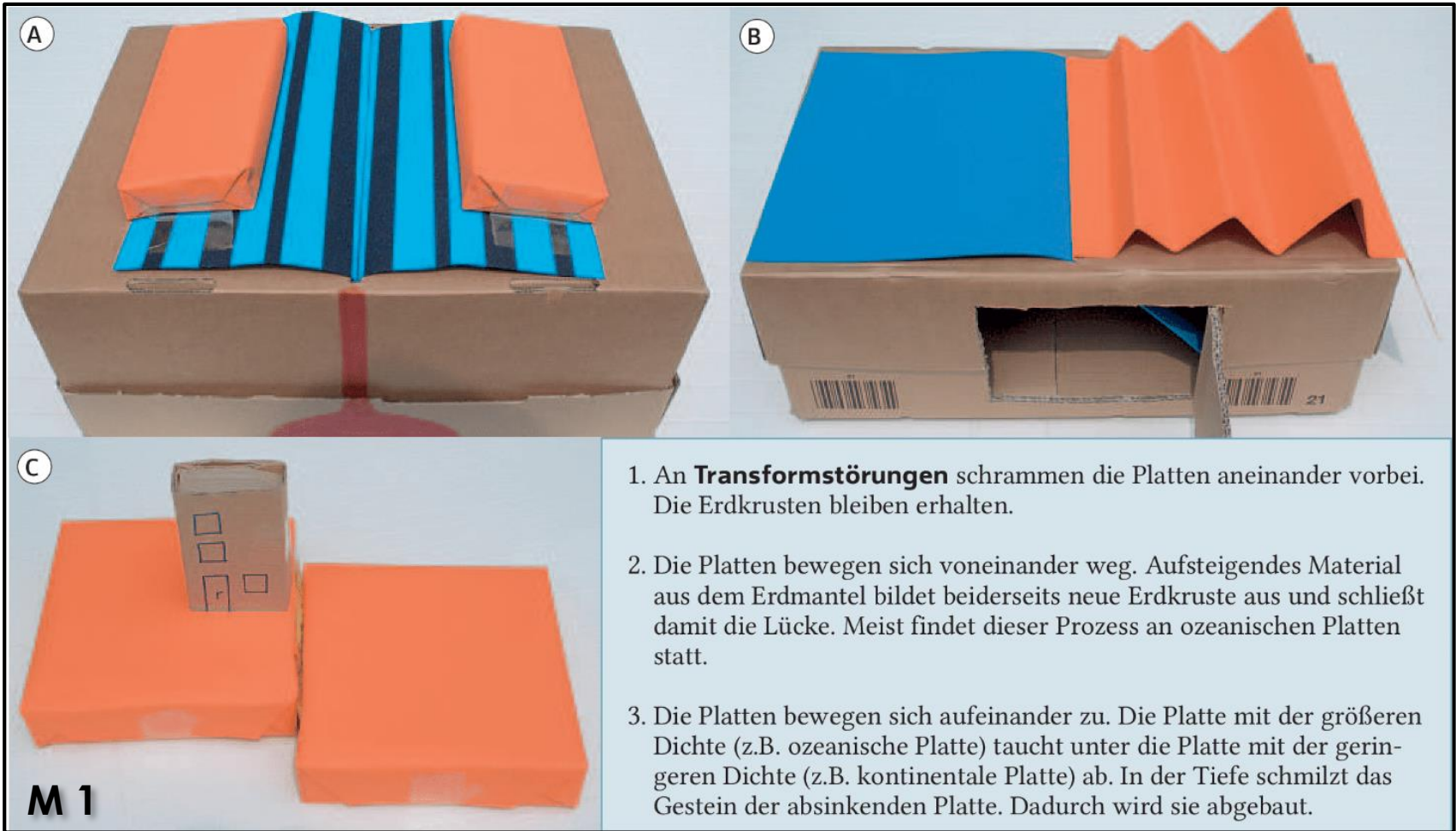
schülernah, problemorientiert, fächerübergreifend, interkulturell, praxisnah und vor allem:

Der Geographieunterricht ist immer aktuell,

denn die Erde ist immer in Bewegung!

Aufgabenbeispiel Klasse 7

WIR FÜHREN EXPERIMENTE MIT PLATTENMODELLEN DURCH



A

B

C

M 1

1. An **Transformstörungen** schrammen die Platten aneinander vorbei. Die Erdkrusten bleiben erhalten.
2. Die Platten bewegen sich voneinander weg. Aufsteigendes Material aus dem Erdmantel bildet beiderseits neue Erdkruste aus und schließt damit die Lücke. Meist findet dieser Prozess an ozeanischen Platten statt.
3. Die Platten bewegen sich aufeinander zu. Die Platte mit der größeren Dichte (z.B. ozeanische Platte) taucht unter die Platte mit der geringeren Dichte (z.B. kontinentale Platte) ab. In der Tiefe schmilzt das Gestein der absinkenden Platte. Dadurch wird sie abgebaut.

Quelle: Seydlitz Geographie 7/8 Berlin – Brandenburg, S. 35

Aufgabenbeispiel Klasse 7

Bildet eine Arbeitsgruppe und bearbeitet folgende Aufgaben:

- Ordnet die Aussagen aus M 1 den passenden Modellen zu und begründet den anderen Gruppenmitgliedern die Entscheidung.
- Wählt eines der drei Modelle aus und baut es nach.
- Filmt und vertont die Durchführung des Experiments.
- Präsentiert den selbst erstellten Film in der Klasse.

Quelle: Seydlitz Geographie 7/8 Berlin – Brandenburg, S. 35

Aufgabenbeispiel bilingual 10

Acting is better than hoping – fair play

Development of a board game on the topic of “Fairtrade”



Task:

In groups of up to four students create a board game. The game should promote responsible thinking and acting in terms of a sustainable development. It should become clear that each action has consequences – not only for you, but also for others.

Aufgabenbeispiel bilingual 10

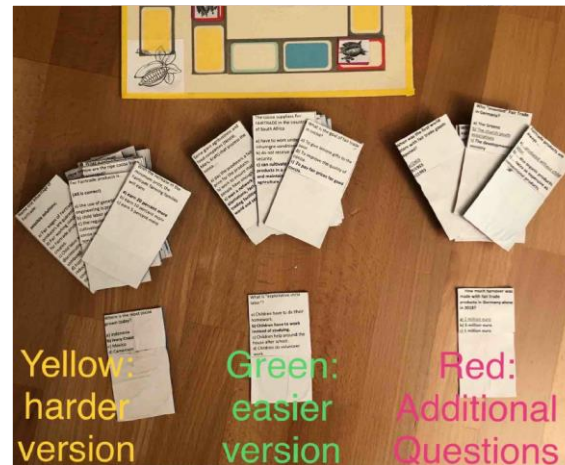
Your Path to Becoming a Fairtrade Company



The cards for each „special field“:



10b: Anna, Antonia



10c: Marie

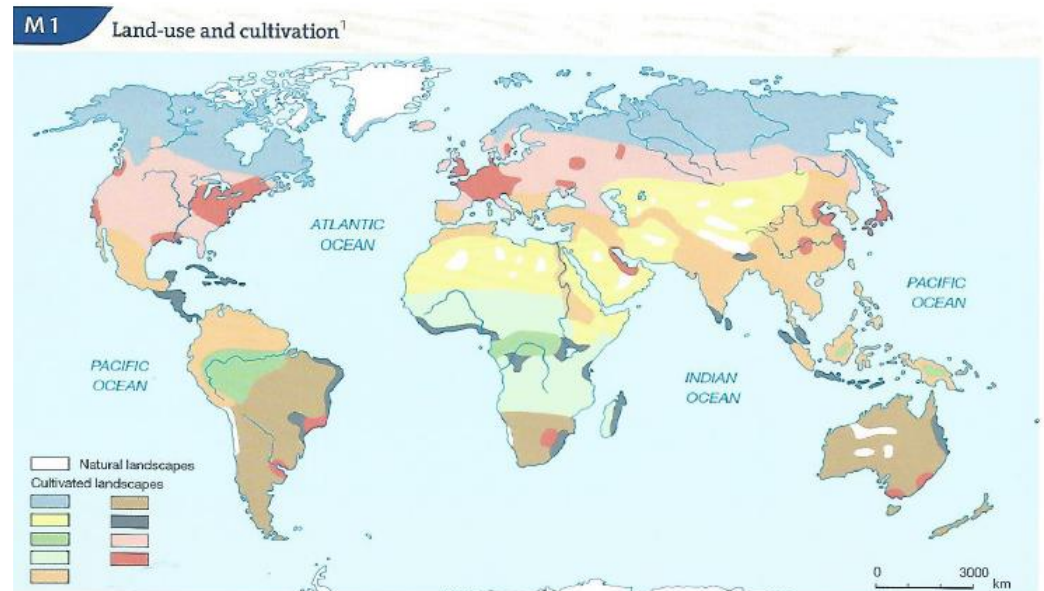
Aufgabenbeispiel bilingual 8

Natural and Cultivated Landscapes of the World

Choose a region from M1 and use your atlas and the Internet to find out more about the climate, relief, population and farming methods. Present your results to the class.



YouTube video (3:55):
The Tropical Rainforest
by Arved and Paul (8c)



Gk Geo Q1/2: Nachhaltige Stadtentwicklung „BERLIN TXL“

Das Projekt Berlin TXL – ein Masterplan für nachhaltige Stadtentwicklung in Berlin?

Drei Wohnquartiere bieten Platz für die wachsende Stadt: **8,9**

Beuth-Hochschule für Technik: **6**

Urban Tech Republic – Industrie- und Experimentierflächen für urbane Technologien, Start-Ups, Smart City Berlin: **1,3,5,7**

Landschaftsraum: **2**



<https://zukunft-berlintxl.de>

Nachhaltige Stadtentwicklung „BERLIN TXL“

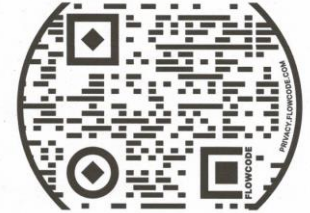


- Synergien zwischen Forschung und Wirtschaft
- Standort für urbane Technologien
- Offenheit und Transparenz sind Grundwerte



Aus: Präsentation v. Philipp Klöckner, Gk Geo, Q2

Nachhaltige Stadtentwicklung „BERLIN TXL“



→ hier gibt's eine Präsentation von Jonas aus dem Gk Geo zum Thema!

www.stadtentwicklung.berlin.de/taedtebau/projekte/tegel/schumacher-quartie.pdf

GEOGRAPHIE

Nachhaltige Stadtentwicklung „BERLIN TXL“

Smartes Wohnen im Schumacher Quartier:

Bauhütte 4.0 → Cluster für innovativen urbanen Holzbau

5.000 Wohnungen für mehr als 10.000 Menschen

Klimaneutral, integrierte Wertschöpfungskette aus Holzanbau, Verarbeitung, Planung, Bauteilproduktion, Bau, Instandhaltung und Endverwertung



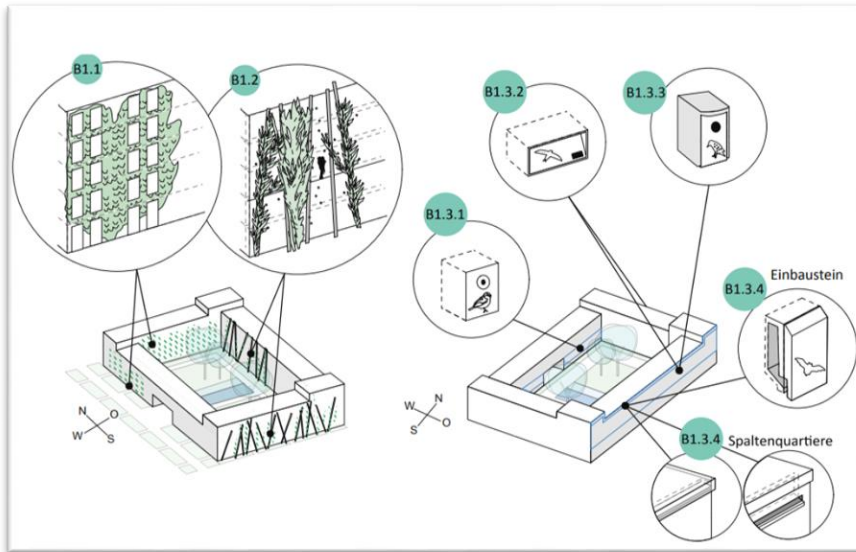
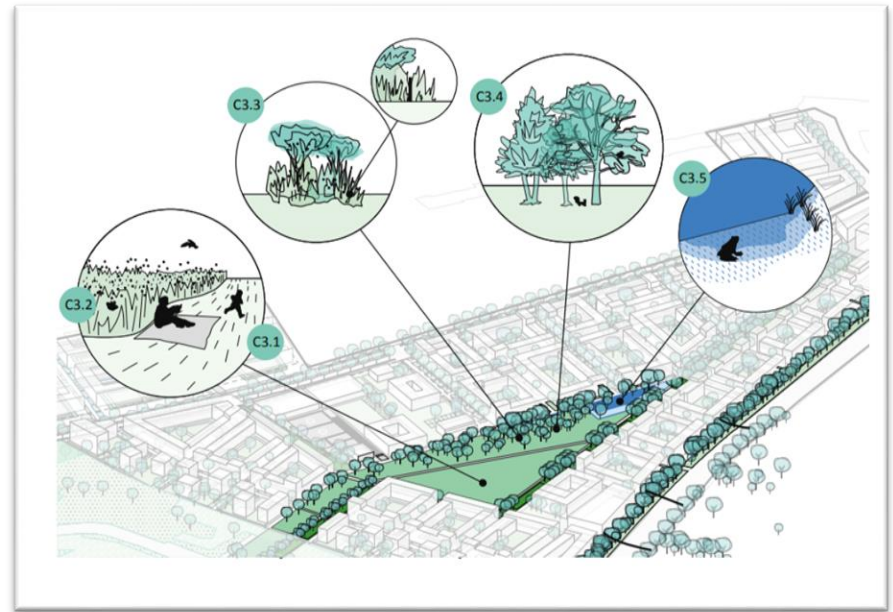
https://www.berlintxl.de/fileadmin/01.7_Holzbau/201110_Holzbau.pdf

Nachhaltige Stadtentwicklung „BERLIN TXL“

Erhöhte Biodiversität:

In den Parks finden Vögel Nahrung in "Sträucher-Clumps" (C3.3).

Die Wechselkröte findet ein Habitat in wechselfeuchten Versickerungsflächen (C3.5).



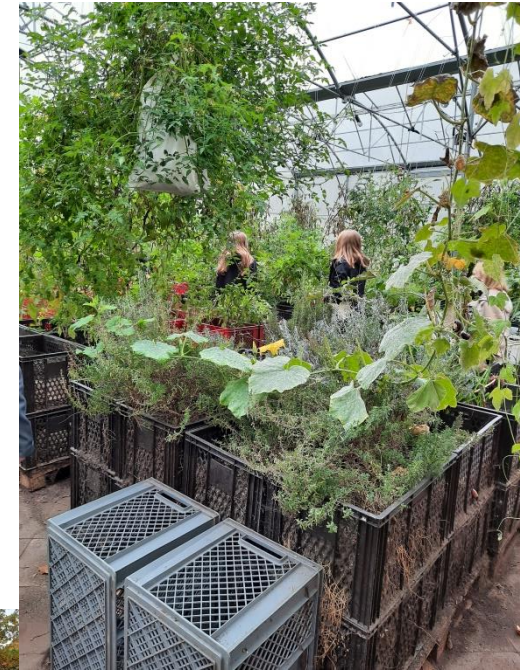
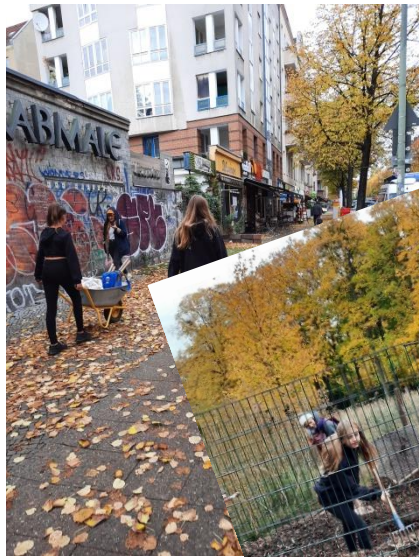
An den Gebäuden bieten Grünfassaden (B1.1 - B1.2) und Nisthilfen (B1.3.1 - B1.3.4) Vögeln, Fledermäusen und Insekten Nahrung und Unterschlupf.

Aus: Präsentation von Ada Rehfeld, Gk Geo Q2

GEOGRAPHIE

Projekt Wpf. Praxiskurs Nachhaltigkeit 8

Act4Change (Weltfriedensdienst):
An einen Workshop zum Thema Agrarökologie
schloss sich ein Aktionstag in den Prinzessinnen-
gärten Berlin an (Urban Gardening)



Projekt Wpf. Praxiskurs Nachhaltigkeit 8

Unser Essen und das Klima: Erstellung eines Klimakochbuchs

Kochen mit Bio-Produkten

Vorteile von Bio-Produkten

Pflanzliche Produkte:

- natürlicher Geschmack
- wird nur mit organischem Dünger gedüngt
- ohne Einsatz von Pflanzenschutzmitteln
- geringerer Energieverbrauch
- weniger Belastung für die Umwelt

Tierische Produkte:

- bessere Tierhaltung
- keine Massentierhaltung
- hochwertigeres Futter



Bio-Marken

- GutBio
- Neuland
- Alnatura
- Demeter
- Bio-verde
- BioBio
- ...

Warum sollte man (nur) mit Bio-Produkten kochen?

Man sollte (nur) mit Bio-Produkten kochen, weil dies umweltfreundlicher ist. Zum Beispiel werden keine Pestizide beim Anbau versprüht, um die Schädlinge zu töten. Noch ein Beispiel ist, dass Tiere hochwertigeres Futter bekommen und besser aufwachsen.



Woher bekomme ich Bio-Produkte?

- Läden (wie Edeka, Aldi, Netto, dm... Bei den Läden auf Bio-Siegel achten)
- vom Bauern
- Bio-Läden (wo es nur Bio-Produkte gibt)



SCHOKOLADE-REZEPT

ZUTATEN:

- 30g Kakaopulver
- 30g Kakaobutter
- 40g Rohrzucker
- 1 Päckchen Vanillezucker



WAS BRAUCHE ICH:

- Herd
- Topf
- Gefäß für Wasserbad
- Form für Schokolade(z.B. Eiswürfel)

Rezept „plastikfrei kochen“: Nudeln mit selbstgemachtem Pesto

Zutaten:

- 500g Nudeln (Marken mit Pappverpackung: z. B. von Alb-Gold, Barilla)
- 50g Basilikumblätter (als Pflanze im Topf kaufen und nicht in Plastikverpackung)
- 50g Parmesan (von der Käse-Theke von z.B. Edeka, Rewe)
- 2 Knoblauchzehen (lose oder im mitgebrachten Gemüsesetz)
- 120 ml Olivenöl
- 1-3 TL grobes Meersalz (Marke ohne Plastikverpackung: z.B. Saldoro, erhältlich bei Edeka)



Zubereitung:

- Nudeln bissfest kochen
- Pesto-Zutaten mixen und anschließend fertiges Pesto mit Nudeln vermischen
- Fertig!

Dieses Rezept besteht aus Produkten ohne Plastik-Verpackungen. Neben den Zutaten ist beschrieben wie/wo/ von welcher Marke man die jeweiligen Zutaten ohne Plastikverpackung bekommt.

Johanna, 8c

Julius, 8b

Lena, 8c

Projekt Geografie LK

Act4Change (Weltfriedensdienst):
An einen Workshop zum Thema Agrarökologie
schloss sich ein Aktionstag zur Waldpflege im
Beelitzer Wald an.



Wir pflanzten
eine
Esskastanie.

Nach kurzen theoretischen Erläuterungen
zum Wald, zur Waldpflege und den
Aufgaben, machten sich alle an die Arbeit.

Unsere Geographielehrer/innen



Herr Bauer

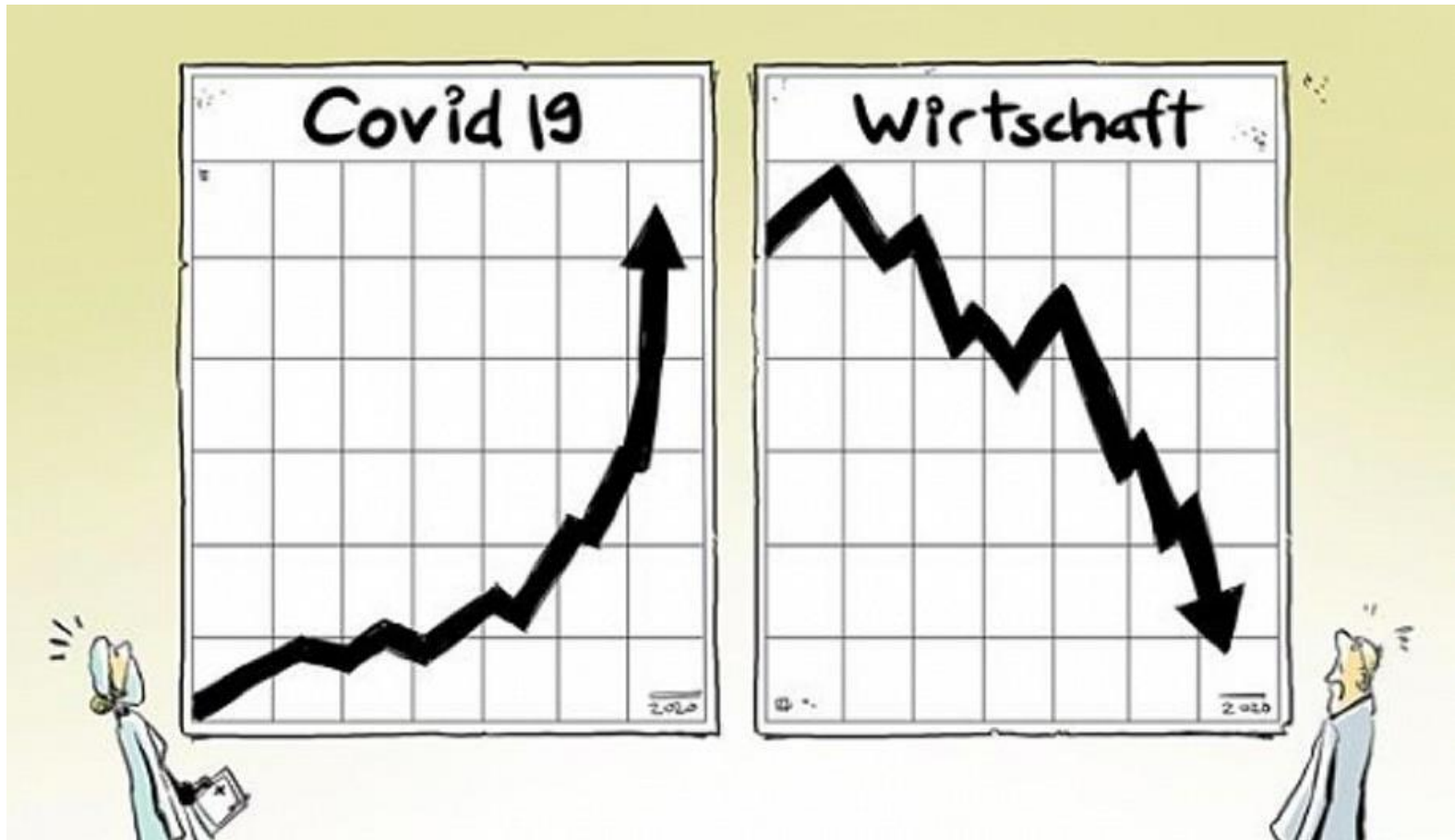


Frau Lerch-Weyerts



Frau Kneip

Wirtschaft



©persoenlich.com

WIRTSCHAFT

Unser Wahl-Angebot

9. Klasse

→ Aufbau eines eigenen Businessplans

10. Klasse

→ Grundlagen (Güter, Geld, Unternehmen, Staat, Planspiel Börse)

Grund- & Leistungskurse

→ Q1+2 Vertiefung betriebswirtschaftlicher Themen
→ Q 2+3 Fokus auf volkswirtschaftliche Fragestellungen

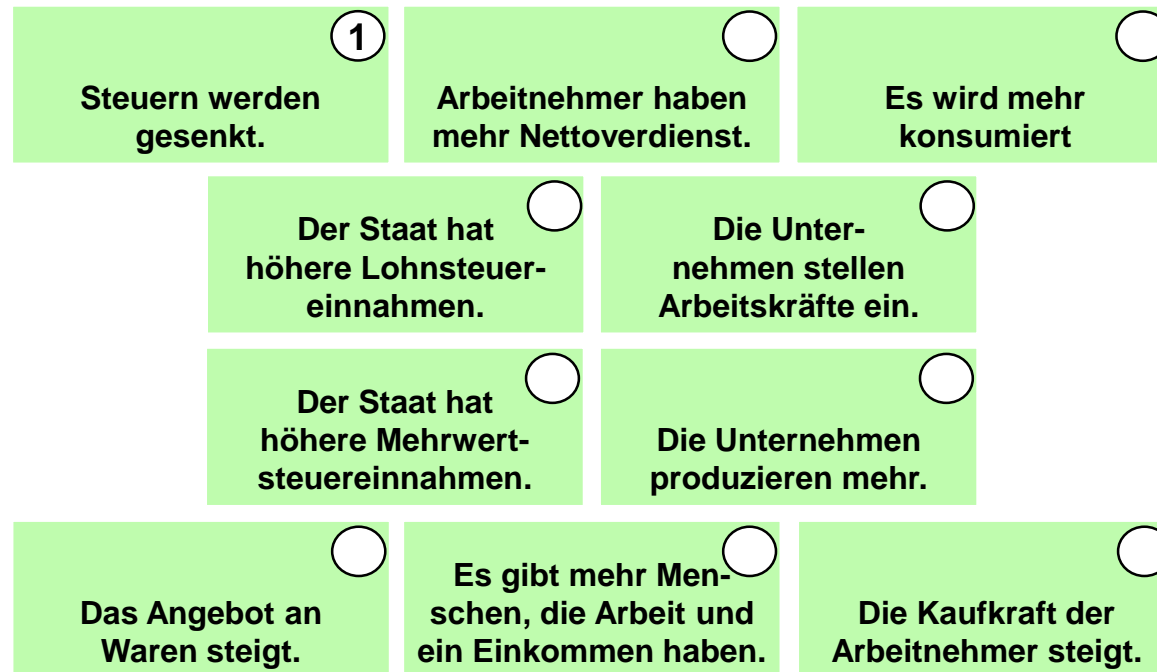
Ansprechpartner: Herr Stiller, Frau Schöler, Frau Eickelberg



Aufgabenbeispiel

Sek I – Grundlagen Steuern (Auswirkung einer Steuersenkung)

- Der Plan der Bundesregierung in M1 ist etwas durcheinandergeraten. Lege eine logische Reihenfolge fest, welche die erhofften Konsequenzen aus einer Steuersenkung beschreibt. Schreibe dazu eine Nummer in den Kreis der jeweiligen Karte und stelle es anschließend in einem Flussschema oder Wirkungsgefüge dar.
- These: **Eine Steuersenkung führt nicht zwingend direkt zu höheren Mehrwertsteuereinnahmen.** Beziehe Stellung zu der These!



Aufgabenbeispiel



Sek II – Vertiefung Steuern (Steuervermeidungspolitik großer Unternehmen)

- Beschreiben Sie die Karikatur.
- Erläutern Sie, auf welches Problem der Zeichner aufmerksam macht.
- Die aufgeführten Unternehmen erwirtschaften große Gewinne in der EU. Wie kann es Ihrer Meinung nach sein, dass sie keine oder kaum Steuern zahlen müssen?
- Die EU-Kommission hatte einen umstrittenen Steuerdeal von Apple mit der irischen Regierung im August 2016 gekippt und das Land zu einer Steuerrückforderung von 13 Milliarden Euro verpflichtet. Irland war über diese Forderung empört. Erklären Sie, warum Irland so reagiert hat.

© Marian Kamensky/toonpool.com

McDonald's: © ermingut/istock; Amazon: © bizoo_n/istock; Ikea:

© Hocus Focus Studio/istock; Cisco, Oracle, ebay, Microsoft: © rvlsoft/istock

WIRTSCHAFT



DREILINDEN
GYMNASIUM
BERLIN

**„Dax gibt nach,
Gold und Biontech-Aktien
steigen weiter“**

(19.10.2020, manager-magazin)



Börse.ard.de

Egal ob Vergangenheit, Gegenwart oder Zukunft – Börsen und Aktien sind Inhalt täglicher Nachrichten und Gespräche. Sie gelten als Seismograf der Wirtschaft und Gradmesser für die Notwendigkeit politischer Interventionen. Doch auch wenn jeder über die Börse spricht – kaum jemand versteht ihre Spielregeln und Mechanismen.

Was wollen wir erreichen?

- Funktionsweise der Börse verstehen
- Börsenentwicklungen einschätzen
- eigene Anlageentscheidungen treffen & reflektieren

Unsere Wirtschaftslehrer/innen



Frau Eickelberg



Herr Stiller



Frau Schöler

Vielen

Dank

für Ihre

Aufmerk-

samkeit.

