

# Gebitsverzorging bij paarden, natuurlijk!

Gebitsverzorging bij paarden is noodzakelijk, ook wanneer zij 24/7 beschikking hebben tot ruwvoer. Het gras in Nederland is te zacht, daardoor slijten de kiezen te weinig. Bij paarden 'groeien' de kiezen en tanden gedurende het hele leven. In de kaak zit een enorm lange kies (en tanden) die met het verstrijken van de jaren naar beneden zakt. Bij het eten van hooi gebruikt een paard zijn snijtanden niet en deze zullen daardoor te lang worden in verhouding tot de kiezen, waardoor de kiezen uit elkaar gedrukt worden en niet meer op elkaar komen als het paard de snijtanden op elkaar heeft. Dan is de occlusie slecht (mate van sluiting). Het is belangrijk dat dit voor en na de behandeling bepaald wordt. De occlusie kan verbeterd worden door de snijtanden in de juiste balans te brengen.

## Haken

Heel bekend zijn 'haken' op de kiezen. Dit zijn scherpe uitsteeksels die het paard hinderen, ze kunnen kleine wondjes maken in de wangen (bovenkaak) en in de tong (onderkaak). Ook wanneer je bitloos rijdt met je paard, kan een paard door deze haken pijn hebben van het bitloze hoofdstel tijdens het rijden. Vroeger werden deze haken verwijderd met een handrasp. Tegenwoordig kun je veel sneller en preciezer werken met elektrisch gereedschap, hiermee kun je de occlusie (sluiting) van de kiezen ook veel beter in balans brengen.

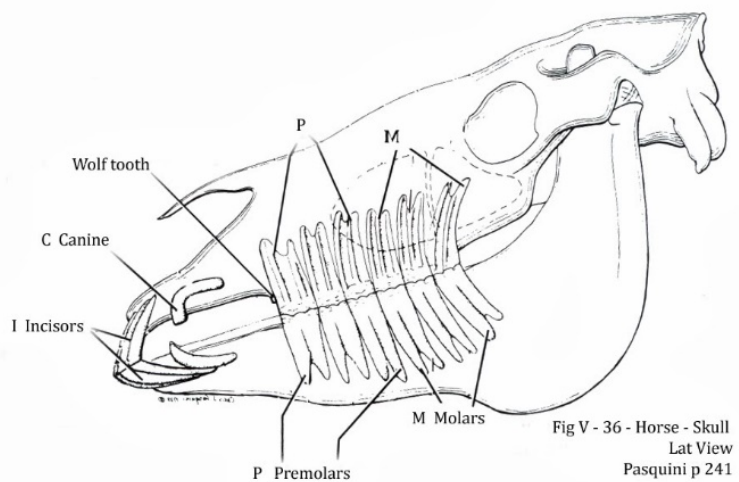


Fig V - 36 - Horse - Skull  
Lat View  
Pasquini p 241

## Aandoeningen

Andere problemen die kunnen voorkomen zijn een blokkering van de voor-achterwaartse beweging van het gebit, het paard kan dan niet goed zijn ruwvoer fijn malen. Ook kan de zijwaartse beweging geblokkeerd zijn. Het lastige is dat problemen met het gebit van buitenaf lastig te zien zijn. Als een paard propfen gaat maken of zijn voer niet goed meer weg krijgt is het vaak al veel en veel te laat. Daarom is het belangrijk het gebit van uw paard eenmaal per half jaar te laten controleren.

Meer info: <http://www.bitloospaardrijden.info/gebit.php>