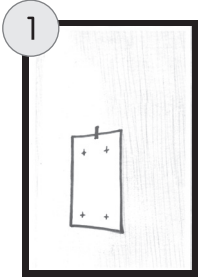


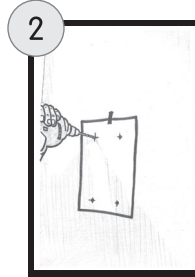
Como instalar o seu DISPENSER PET CLEAN

Dúvidas?
Ligue 2561-0123

Na PAREDE:

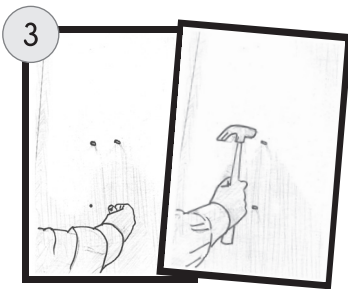


1 Com a ajuda de uma fita dures, prenda este Manual à parede na qual você quer instalar o seu Dispenser, virado (o Manual!) ao avesso.

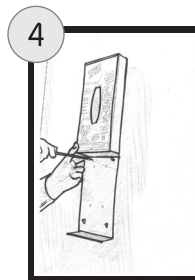


2 Agora, com uma furadeira, fure a parede a partir dos pontos demarcados no verso desta folha. **Procure por isto:** ⊕

!Nota: Seus furos devem ter tamanho suficiente para acomodarem buchas S-8.

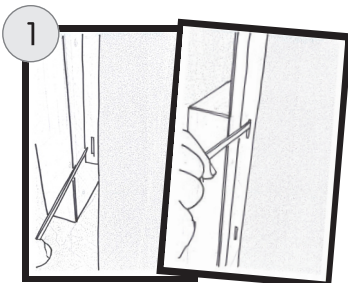


3 Insira as quatro buchas S-8 do saco zip nos furos da etapa 2. Depois, com um martelo, empurre as buchas para dentro do furo.

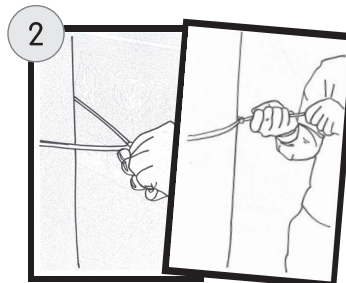


4 Para terminar, pegue os espaçadores e os parafusos do saco zip. Passe os parafusos pelos furos no Dispenser. Os espaçadores ficam por trás, escondendo os parafusos. Com uma chave de fenda, aperte tudo contra as buchas.

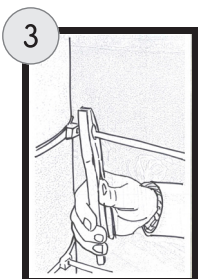
No POSTE:



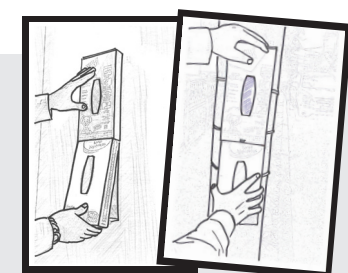
1 Passe as três abraçadeiras de nylon que vieram na caixa pelos três furos verticais nas cantoneiras do seu Dispenser.



2 Do outro lado do poste, para cada abraçadeira, una as suas extremidades e empurre contra o poste o quadrado que a tranca.



3 Por último, com um alicate, canivete, estilete ou uma faca de serra, corte a parte não-utilizada da abraçadeira (a que não abraça o poste).



E o meu REFIL?

Se você já tem um Refil PET CLEAN para estrear, não se esqueça de deixá-lo à disposição de todos!

Levante a parte inferior (a "tampa") do seu Dispenser ao máximo e encaixe o Refil por baixo, a começar pelo topo da caixinha. Apoie-o no piso do Dispenser e feche a tampa.

Nós nos preocupamos com a segurança do seu investimento: proteja seu Refil com a pequena abraçadeira que nós te enviamos pelo saco zip.



FURE A PAREDE NESSES PONTOS
Atenção: Bucha S-8

