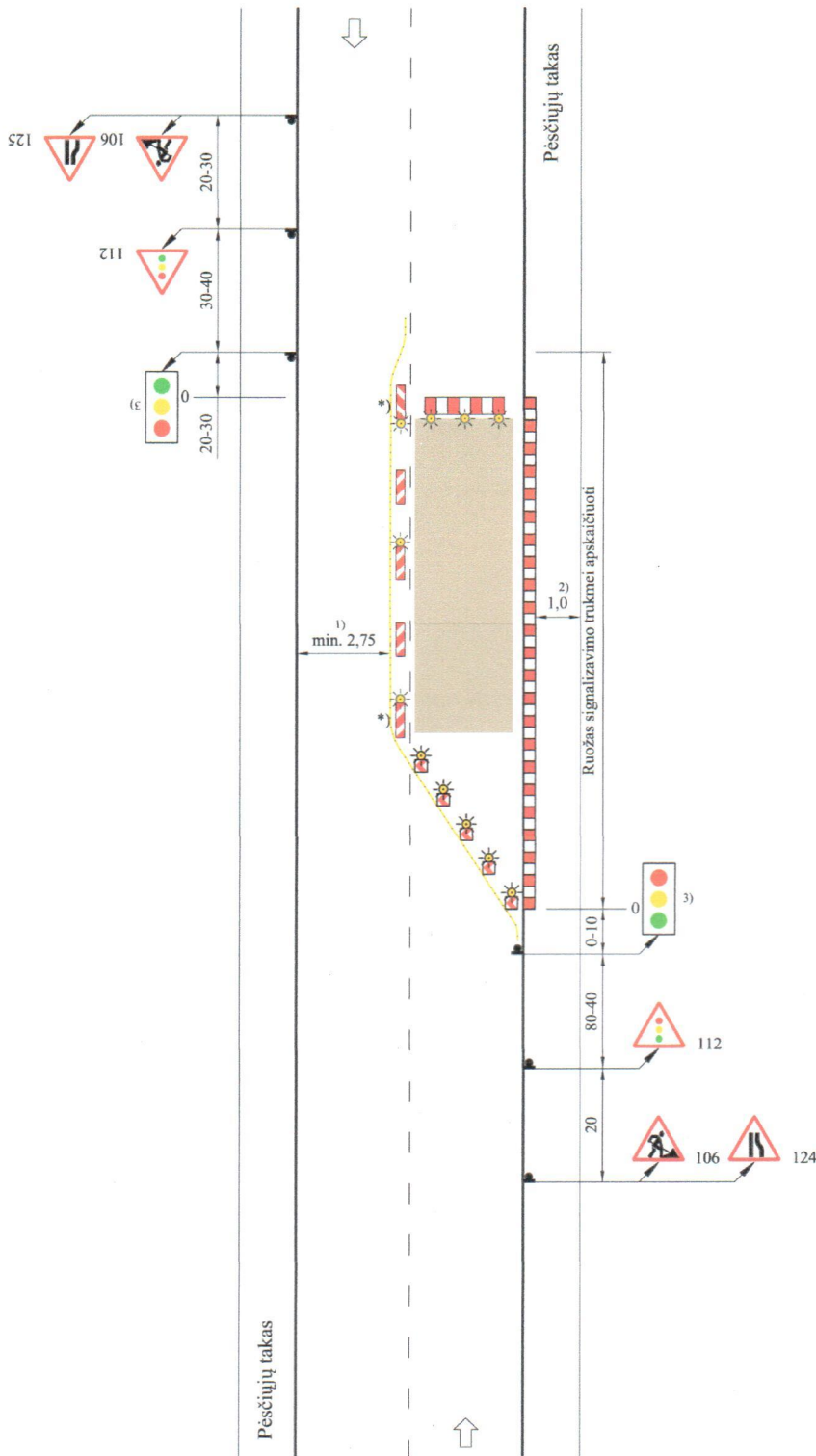


TES G I/6

*2-jų eismo juostų važiuojamoji dalis
su užtvirta viena puse
Eismas reguliuojamas naudojant
šviesoforus*



Skersinis atitvėrimas, naudojama AB (juostos aukštis – 250 mm) arba vienpusės NG

Išilginis atitvėrimas dvipusėmis NG; didžiausias atstumas tarp jų – 10 m; ant kas antros NG – dvipusis SŽ

*) Dvipusiai NG ir SŽ

Išilginis atitvėrimas nuo pėsčiųjų tako, naudojama AB (juostos aukštis – 100 mm) ir prireikus kontaktinės juostos akliems; dvipusiai arba visomis kryptimis šviečiantys SŽ; didžiausias atstumas tarp jų – 10 m

Skersinis atitvėrimas S **); atstumas tarp jų:

- 1–2 m – išilgai,
 - 0,6–1 m – skersai;
- ant kiekvieno S **) – vienpusis SŽ

1) Išimtiniais atvejais gali būti mažesnis plotis (žr. XIV skyriaus III skirsnio 336 punktą)

2) Kitoks plotis (žr. XIV skyriaus V skirsnio 368 punktą)

3) Reikia patikrinti, ar tikslinga įjungti signalus priklausomai nuo eismo

**) Galima naudoti vienpusės NG

Matmenys metrais