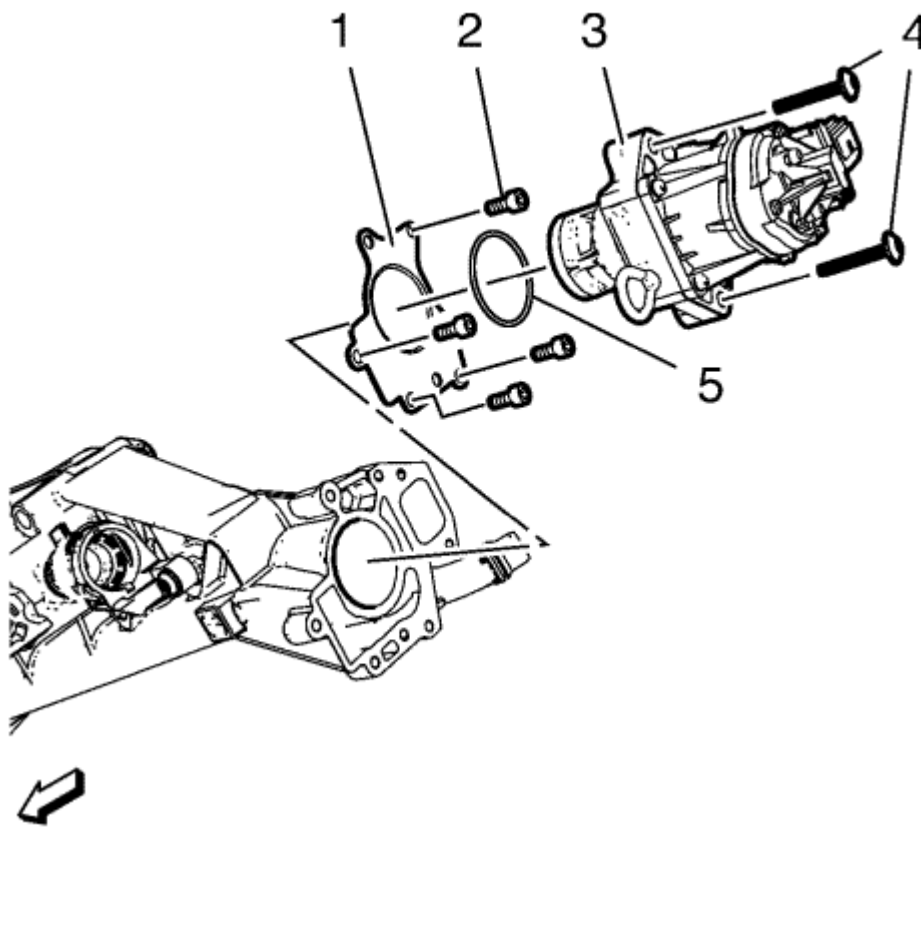


Sustitución de la válvula de recirculación de los gases de escape

Procedimiento de desmontaje

1. Abra el capó.
2. Desconecte el cable negativo de la batería. Consulte [Conexión y desconexión del cable negativo de la batería](#).
3. Desmontar la pantalla de protección del motor. Consulte [Sustitución del protector del visor del motor](#).
4. Desconecte el enchufe del mazo de cables de la válvula de recirculación de gases de escape.

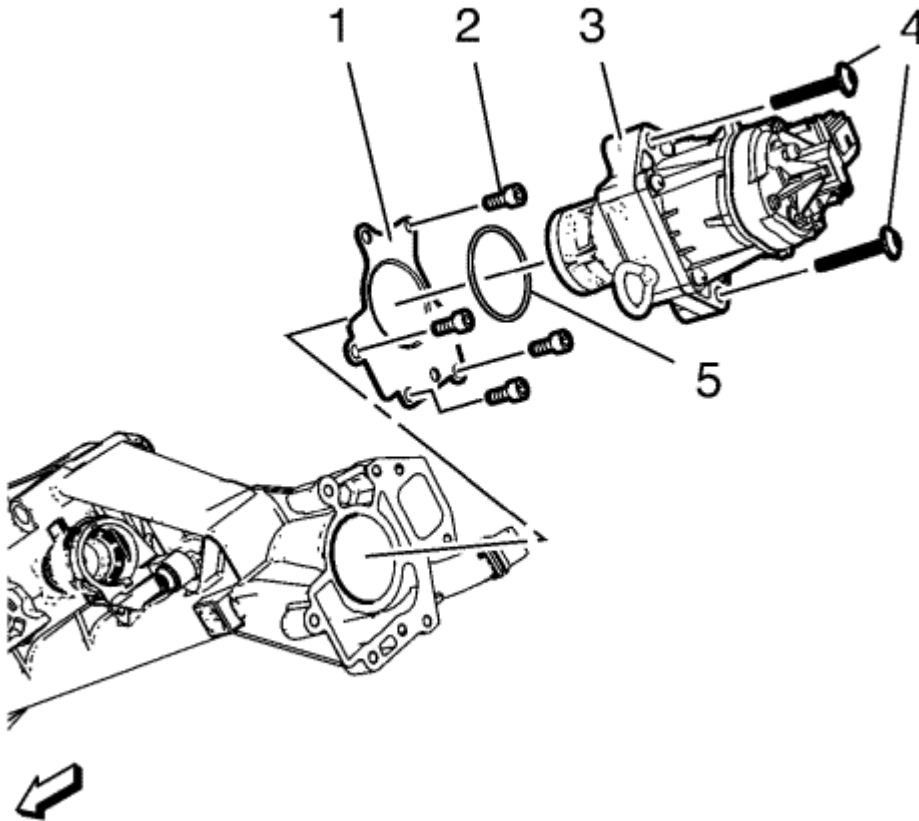


Nota: Coloque debajo un recipiente.

5. Retire los 2 tornillos (4) de la válvula de recirculación de gases de escape.
6. Desmonte la válvula (3) de recirculación de gases de escape.
7. Retire la junta (5) de la válvula de recirculación de gases de escape.
8. Retire los 4 tornillos (2) de la junta de la válvula de recirculación de gases de escape.
9. Retire la junta (1) de la válvula de recirculación de gases de escape.

Procedimiento de montaje

1. Limpie todas las superficies de sellado.



2. Monte la nueva junta de la válvula de recirculación de gases de escape (1).

Atención: Consultar [Precaución sobre los pasadores](#)

3. Monte los 4 pernos (2) de la junta de la válvula de recirculación de gases de escape y apriételes a **10N·m (89 lib. pulg.)** .
4. Monte la nueva junta de la válvula de recirculación de gases de escape (5).
5. Monte la válvula de recirculación de gases de escape (3).
6. Monte los 2 tornillos (4) de la válvula de recirculación de gases de escape y apriételes en dos pasos:
 - 6.1 Primer apriete: Apriete a mano.
 - 6.2 En el segundo paso, a **10N·m (89 lib. pulg.)** .
7. Conecte el enchufe del mazo de cables de la válvula de recirculación de gases de escape.
8. Monte el protector del motor. Consulte [Sustitución del protector del visor del motor](#) .
9. Conecte el cable negativo de la batería. Consulte [Conexión y desconexión del cable negativo de la batería](#) .
10. Con una herramienta de exploración active la función de reinicio que corresponda. Consultar [Configuración y programación del módulo de control del motor](#)
11. Rellene el sistema de refrigerante. Consulte [Llenado y vaciado del sistema de refrigeración](#) .
12. Cierre el capó.

