

Grußwort der Ausstellungsleitung!

Der Kleintierzuchtverein Blumenthal e.V. begrüßt Sie auf unserer 58. Vereinsschau in unserem Vereinsheim hier in Blumenthal recht herzlich.

In diesem Jahr können wir Ihnen eine Anzahl von 106 Kaninchen, 362 Geflügel und 60 Wassergeflügel auf unserer Ausstellung präsentieren.

Das vergangene Zuchtjahr war wieder ein erfolgreiches Jahr wie man an der Tierzahl erkennen kann.

Für uns Züchter ist es eine Freude Ihnen unser Hobby näher bringen zu können.

Bei Fragen zu einzelnen Tieren sprechen Sie uns gerne an.

Wir als Verein haben uns viel Mühe bei der Vorbereitung der Vereinsschau gegeben. Ich denke der Besuch bei uns lohnt sich für Groß und Klein.

Wir freuen uns über Ihren besuch und wünschen Ihnen ein paar angenehme Stunden bei uns.

Für die hilfreiche Unterstützung bei der Organisation und Durchführung der 58. Vereinsschau in Blumenthal möchte ich mich im Namen aller Vereinsmitglieder bei allen Sponsoren und Helfern bedanken!

Unsere Vereinsschau ist hiermit eröffnet.

Vielen Dank!

*Herzlich
Willkommen*

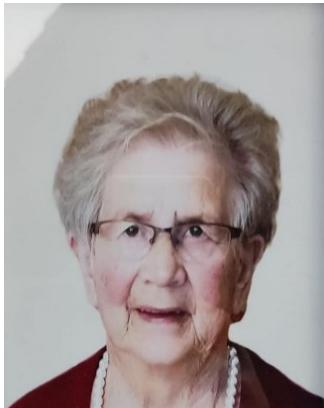


1. Vorsitzender Helmut Sperling

Nachruf

Wir gedenken unserer lieben Vereinskameradin,
die viel zu früh von uns gegangen ist.

Käte Hornig



**Dankbar werden wir uns an die schöne Zeit erinnern, in der
Du immer voll engagiert an unserem Vereinsleben
teilgenommen hast.**

Blumenthal, im August 2022

Nachruf

Wir gedenken unseren lieben Vereinskameraden,
der viel zu früh von uns gegangen ist.

Kurt Bauckmann



**Dankbar werden wir uns an die schöne Zeit erinnern, in der
Du immer voll engagiert an unserem Vereinsleben
teilgenommen hast.**

Blumenthal, im August 2022

58. Geflügel und Kaninchenschau vom

05.11. – 06.11. 2022 !

Ausstellungsleiter:

H. Sperling

Stellvertreter:

F.W. Krause

Katalogerstellung:

T. Fitz

M. Fitz



Tierverkauf:

M. Sperling

P. Spließ

M. Spließ

T. Träger



Unsere Preisrichter!



Jens-Uwe Probst
Elke Kupka

Neustadt / Dosse
Grieben

Benno Westphal
Horst Förstera
Norbert Jarchow
Bernfried Arndt
Andre Mißbach

Krakow am See
Leegebruch
Rechlin / Müritz
Templin / Beuten
Ketzin



Zeichenerklärung

V	=	97 Punkte	vorzüglich
HV	=	96 Punkte	hervorragend
SG	=	95 – 93 Punkte	sehr gut
G	=	92 – 91 Punkte	gut
B	=	90 Punkte	befriedigend
U	=	0 Punkte	ungenügend
o.b	=	0 Punkte	ohne Bewertung
n.a	=	0 Punkte	nicht anerkannt
f.k	=	0 Punkte	falsche Klasse

LVE	=	Landesverband Ehrenpreis
KVE	=	Kreisverband Ehrenpreis
BB	=	Blumenthaler Band
EB	=	Ehrenband
E1	=	Keramiktafel
E2	=	Keramiktafel
E3	=	Ehrenpreis Teller
E4	=	Ehrenpreis Krug
E5	=	Band
E6	=	Pokal
E7	=	8,00 Euro
SE	=	Ehrenpreis Sponsoren
Z	=	Zuschlagspreis
SZK	=	Sonderzuschlagspreis Kalender
SZ	=	Zuschlagspreis Sponsoren
1,0	=	männliches Tier
0,1	=	weibliches Tier



Unsere Vereinsmeister im Jahr 2022



Andreas Garbrecht
auf Sachsenenten



Rainer Schönfeld
auf Groß Chinchilla



Jugend



Pia - Sophie Krause
auf Farbenzwerge



Helmut Sperling
auf Arabische Trommeltauben

Jugend



Melvin Seidel
auf Altenburger Trommeltauben

Unsere Herzlichen Glückwünsche



Stiftungen!

Stiftungen, Geldbeträge, von wem, vergeben auf

SZ 1	5,00 €	Marco Poschmann	Zwerg Hühner
SZ 2	5,00 €	Tyra Mari Poschmann	Tauben Jugend
SZ 3	5,00 €	Janine Dwinger	Wassergeflügel
SE 1	7,50 €	Familie Salsieder	Jugendabteilung
SE 2	10,00 €	Klaus Garbrecht	Hühner



Wir danken folgenden Sponsoren

Gemeinde Heiligengrabe	Heiligengrabe
Forstbetrieb Justus Tech	Kemnitz
Gemeindeteil Blumenthal	Blumenthal
Brandenburger Gemüse Kontor	Fretzdorf
Reop Markt Pritzwalk	Pritzwalk
Bewital	Wittstock
Hagebaumarkt GmbH & Co. KG	Pritzwalk
Hagebaumarkt GmbH & Co. KG	Wittstock
Hagebaumarkt GmbH & Co. KG	Kyritz
WDM-Draht – Metallverarbeitung	Wolfshagen
Vermessungsbüro M. Krause	Pritzwalk
Forellenhof Turbo	Blumenthal
Blumag Marktfrucht GmbH Teiche	Blumenthal
Spedition – Agrarhandel Sven Graefe	Blumenthal
Metall – und Zaunbau Andre Kenzler	Blumenthal
Marko´s Pizza Prinz	Pritzwalk
SW Marktfrucht GmbH	Sadenbeck
Grabower Agrar GmbH	Grabow
Prignitzer Landhof Katrin Schlegel	Kl. Gottschow
BHG Raiffeisen – Warengenossenschaft	Wittstock
Bauausführung Bernd Geier	Blumenthal
Agravis Raiffeisen – Markt	Pritzwalk
Nadelbäume A. Kadasch	Langnow
GbR Milchhof Jach	Sarnow
Agroforstbetrieb Frank Fege	Blumenthal
Edeka Maaß	Pritzwalk

Vielen Dank!

Raiffeisen-Markt Pritzwalk

Ihr Fachmarkt für

Garten
Tiernahrung und Zubehör
Reitsport
Futtermittel
Textil
Motoristik



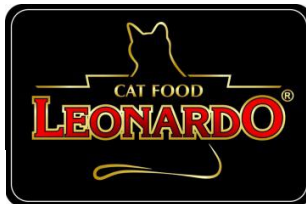
Raiffeisen-Markt Pritzwalk

Wittstocker Chaussee 3d - 16928 Pritzwalk

Telefon: 03395-764190

TIERNAHRUNG
 BEWITAL petfood WITTSTOCK

Zootzener Damm 1
 16909 Wittstock/Dosse
 Tel. 03394 40 59 02
 Fax 03394 40 59 03
 E-Mail: wittstock@bewital.de



Weihnachtsbaum
verkauf in
Langnow bei
Nadelbäume
A. Kadasch



Brennholz
Kaminholz

FORSTBETRIEB 
JUSTUS TECH

Brennholzverkauf

Sie suchen Brennholz, ofenfertig und sauber?
Dann sind Sie bei uns genau richtig.

- Kiefer, Eiche, Birke, Erle
- Scheitlänge 20 – 50 cm
- Stammware



Foto: www.poco.de/bober.com

Mobiles sägen und spalten von Holz

Wir sägen Ihr Holz direkt im Wald oder
bei Ihnen zu Hause.

- Spaltdruck 16 t
- max. Holzdurchmesser 45 cm
- Scheitlänge 20 – 50 cm

Forstbetrieb Justus Tech

Dorfstraße Kemnitz 13
16928 Pritzwalk

01520 6588634

fb-justustech@web.de

**An alle Haushalte
mit Kamin oder Ofenheizung**



PIZZA ★ BAGEL ★ SALATE ★ PASTA

Markos Pizza Prinz
16928 Pritzwalk
Tel.: 03395 - 300100
www.markos-pizza-prinz-pritzwalk.de

Schauen Sie doch mal vorbei,
wir freuen uns auf Ihren
Besuch!

V und HV - Bewertungen

Großchinchilla .

28 v 97,0 Rainer Schönfeld

Kleinsilber schwarz

57 v 97,0 Tyra Mari Poschmann

Lohkaninchen schwarz

61 v 97,0 Katrin Schönfeld

Farbenzwerge weißgrannenfarbig-schwarz

81 v 97,0 Pia Sophie Krause

Farbenzwerge lohfarbig schwarz

98 v 97,0 Friedrich- Wilhelm Krause

99 v 97,0 Friedrich- Wilhelm Krause

Helle Großsilber .

11 hv 96,5 Detlef Linke

15 hv 96,5 Detlef Linke

Großchinchilla .

22 hv 96,5 Rainer Schönfeld

23 hv 96,5 Rainer Schönfeld

24 hv 96,5 Rainer Schönfeld

25 hv 96,5 Rainer Schönfeld

Thüringer .

52 hv 96,5 Tobi Kühling

Kleinsilber schwarz

55 hv 96,5 Tyra Mari Poschmann

Lohkaninchen schwarz

60 hv 96,5 Katrin Schönfeld

62 hv 96,5 Katrin Schönfeld

65 hv 96,5 Helmfried Hadorf

72 hv 96,5 Katrin Schönfeld

75 hv 96,5 Katrin Schönfeld

V und hv - Bewertungen

Katalognummer

Bewertung

Aussteller

Fränkische Landgänse blau

7 v 97 BB Peters Remo

Deutsche Pekingenten weiß

42 v 97 EB Piers Steve

Welsumer perlgrau-orangefarbig

72 v 97 BB Flemming Ben

New Hampshire goldbraun

87 v 97 LVE Rieske Lothar

Federfüssige Zwerghühner gold-blauporzellanfarbig

171 v 97 BB Seidel Mike

Amsterdamer Kröpfer weiß

254 v 97 LVE Schulz Detlef

Giant Homer schwarz

284 v 97 EB Garbrecht Klaus

Arabische Trommeltaube gelb-atlasfarbig

305 v 97 EB Sperling Helmut

Altenburger Trommeltaube schwarz

323 v 97 KVE Sperling Helmut

Kölner Tümmeler hellgrau-dunkelgesäumt

351 v 97 BB Krenz Nick

Deutscher Schautippler kupfer

357 v 97 E1 Garbrecht Andreas

Giant Homer andalusierfarbig

415 v 97 BB Krenz Leon

Sachsenenten blau-gelb

24 hv 96 E1 Garbrecht Andreas

Orpingtonenten gelb

50 hv 96 E3 Piers Ronny

Zwergenten blau-gelb

60 hv 96 E4 Piers Ronny

New Hampshire goldbraun

86 hv 96 E1 Schönfeld Katrin

Zwerg-Cochin gelb-gesperbert

129 hv 96 EB Poschmann Marco

Zwerg-Australorps schwarz

179 hv 96 EB Piers Steve

Thüringer Kröpfer weiß

246 hv 96 E2 Saldsieder Marko

Texaner kennfarbig dunkel

260 hv 96 E2 Garbrecht Andreas

Texaner kennfarbig hell

266 hv 96 E5 Schneider Karl-Heinz

Mittelhäuser weiß

271 hv 96 E3 Krause Friedrich-Wilhelm

Arabische Trommeltaube gelb-atlasfarbig

313 hv 96 E3 Sperling Helmut

Altenburger Trommeltaube schwarz

319 hv 96 E2 Sperling Helmut

Kölner Tümmler schwarz

343 hv 96 E4 Krenz Anika

Deutscher Schautippler kupfer-getigert

365 hv 96 E5 Garbrecht Andreas

Giant Homer blau mit schwarzen Binden

402 hv 96 E1 Krenz Tim

Altenburger Trommeltaube schwarz

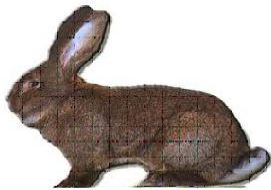
425 hv 96 E1 Seidel Melvin

Erstellt mit Ausstellungsprogramm



Rassekaninchen

Kat.Nr Gr./Geschl. Kennzchn. Verk.Pr. Bewertung.



Hartmut Rilke Elke
Kupka

Deutsche Riesen wildfarben

Fiedler Mario, Biesener Straße 3, 16909 Wittstock

1	Z2	1.0	D274	1.2.3	sg 95,5		
2	Z2	1.0	D274	1.2.4	sg 96,0		
3	Z2	0.1	D274	1.2.7	sg 96,0		
4	Z2	0.1	D274	1.2.9	sg 95,0	<u>1</u>	383

Blum Stefan, Biesener Straße 42, 16909 Biesen

5	Z2	0.1	D274	3.2.32	sg 95,0		
6	Z2	0.1	D274	2.2.13	sg 96,0		
7	Z2	0.1	D274	2.2.14	sg 95,0		
8	Z2	0.1	D274	2.2.17	sg 94,5	<u>2</u>	381



Helle Großsilber.

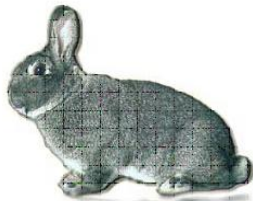
Linke Detlef, Rosenwinkler Straße 1, 16909 Grabow

9	Z2	1.0	D731	1.2.2	sg 95,0		
---	----	-----	------	-------	---------	--	--

Helle Großsilber .

Linke Detlef, Rosenwinkler Straße 1, 16909 Grabow

10	Z2	1.0	D731	1.2.3	nb		
11	Z2	1.0	D731	1.2.5	hv 96,5		
12	Z2	0.1	D731	1.2.7	sg 94,5	<u>3</u>	286
13	Z2	1.0	D731	1.2.4	nb		
14	Z2	0.1	D731	1.2.9	sg 94,5		
15	Z2	0.1	D731	2.2.12	hv 96,5		
16	Z2	0.1	D731	2.2.11	sg 95,5	<u>4</u>	287
17	Z2	1.0	D731	4.2.13	ob		
18	Z2	1.0	D731	4.2.14	sg 94,5		
19	Z2	0.1	D731	4.2.19	sg 96,0		
20	Z2	0.1	D731	4.2.20	sg 94,5	<u>5</u>	285



Großchinchilla .

Schönfeld Rainer, Hauptstraße 39, 16928 Buchholz

21	Z2	1.0	D731	5.2.8	sg 96,0		
22	Z2	1.0	D731	5.2.9	hv 96,5		
23	Z2	0.1	D731	5.2.10	hv 96,5		
24	Z2	0.1	D731	5.2.12	hv 96,5 LVE	<u>6</u>	386
25	Z2	1.0	D731	3.2.2	hv 96,5		
26	Z2	0.1	D731	3.2.3	sg 96,0		
27	Z2	0.1	D731	3.2.4	sg 96,0		
28	Z2	0.1	D731	3.2.5	v 97,0 E1	<u>7</u>	386 SZK



Blaue Wiener .

Volkman Paul, Linden Straße 28, 16945 Stepenitz

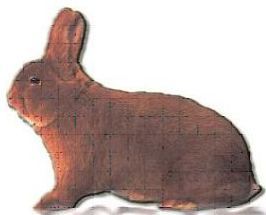
29	Z1	1.0	D167	1.0.80	nb		
30	Z1	1.0	DJ731	3.2.1	sg	94,0	
31	Z1	1.0	DJ731	3.2.3	sg	95,0	
32	Z1	0.1	DJ731	3.2.6	sg	94,0	<u>8</u> 283
33	Z2	1.0	DJ731	3.2.2	g	92,5	
34	Z2	1.0	DJ731	3.2.4	b	91,5	
35	Z2	1.0	DJ731	3.2.5	g	93,0	
36	Z2	0.1	DJ731	3.2.7	sg	95,5	<u>9</u> 373



Blaugraue Wiener .

Kühling Max, Tonkital 10, 19348 Perleberg

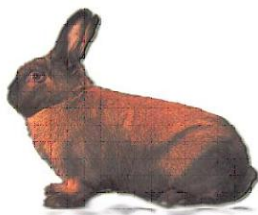
37	Z2	0.1	MJ5	4.2.19	sg	8/6	
38	Z2	0.1	MJ5	4.2.21	sg	8/7	
39	Z2	0.1	MJ5	4.2.22	sg	8/6	
40	Z2	0.1	MJ5	4.2.18	sg	8/5 E2	<u>10</u> 32/24



Rote Neuseeländer .

Krumnow Luca, Dorfstraße 58, 16845 Sieversdorf

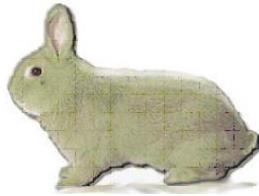
41	Z2	1.0	DJ469	1.2.9	sg	95,5		
42	Z2	0.1	DJ469	1.2.12	sg	95,5		
43	Z2	0.1	DJ469	1.2.3	sg	96,0		
44	Z2	0.1	DJ469	1.2.4	sg	96,0	E4	<u>11</u> 383
45	Z2	0.1	DJ469	1.2.16	sg	96,0		
46	Z2	1.0	DJ469	1.2.8	sg	95,5		
47	Z2	1.0	DJ469	1.2.14	sg	94,5		
48	Z2	0.1	DJ469	1.2.15	sg	96,0		<u>12</u> 382
49	E	0.1	DJ469	1.2.16	leer			
50	E	0.1	DJ469	1.2.6	leer			



Thüringer .

Kühling Tobi, Tonkital 10, 19348 Perleberg

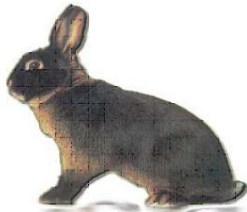
51	Z2	0.1	MJ5	2.2.27	sg	96,0		
52	Z2	1.0	MJ5	1.2.10	hv	96,5		
53	Z2	1.0	MJ5	2.2.25	sg	96,0		
54	Z2	0.1	MJ5	1.2.15	sg	95,0	E4	<u>13</u> 384



Kleinsilber schwarz

Poschmann Tyra Mari, Töpferstraße 27, 19336 Bad Wilsnack

55	Z3	0.1	DJ731	3.2.1	hv	96,5		
56	Z3	0.1	DJ731	3.2.3	sg	95,5		
57	Z3	0.1	DJ731	3.2.8	v	97,0	SZK	
58	Z3	1.0	DJ731	3.2.5	sg	95,0	E2	<u>14</u> 384



Lohkaninchen schwarz

Schönfeld Katrin, Hauptstraße 39, 16928 Buchholz

59	Z1	1.0	B277	4.1.36	sg	96,0		
60	Z1	0.1	D731	3.2.1	hv	96,5		
61	Z1	0.1	D731	3.2.2	v	97,0	SZK	
62	Z1	0.1	D731	3.2.3	hv	96,5	BB	<u>15</u> 386

Hadorf Helmfried, Zum Windfang 7, 16909 Zaatzke

63	Z2	0.1	D709	4.2.2	sg	96,0		
64	Z2	0.1	D709	4.2.3	sg	95,5		
65	Z2	0.1	D709	4.2.5	hv	96,5		
66	Z2	0.1	D709	4.2.1	sg	96,0	E2	<u>16</u> 384
67	Z2	1.0	D709	5.2.8	sg	8/5		

Lohkaninchen schwarz

Hadorf Helfried, Zum Windfang 7, 16909 Zaatzke

68	Z2	1.0	D709	5.2.9	sg 8/5		
69	Z2	0.1	D709	5.2.11	sg 8/6		
70	Z2	0.1	D709	5.2.12	sg 8/6	<u>17</u>	32/22

Schönfeld Katrin, Hauptstraße 39, 16928 Buchholz

71	Z2	1.0	D731	4.2.5	sg 96,0		
72	Z2	0.1	D731	4.2.6	hv 96,5		
73	Z2	0.1	D731	4.2.7	sg 95,5		
74	Z2	0.1	D731	4.2.9	sg 96,0 E1	<u>18</u>	384
75	E	0.1	D731	4.2.8	hv 96,5		



Farbenzwerge hell Silber

Dwinger Janine, Töpferstraße 27, 19336 Bad Wilsnack

76	Z3	0.1	D731	6.2.1	sg 8/4		
77	Z3	1.0	D731	6.2.2	sg 8/6		
78	Z3	1.0	D731	6.2.3	sg 8/5		
79	Z3	0.1	D731	6.2.4	sg 8/5	<u>19</u>	32/20



Farbenzwerge weißgrannenfarbig-schwarz

Krause Pia Sophie, Grabower Dorfstraße 11a, 16909
Heiligengrabe

80	Z2	0.1	DJ731	4.2.5	hv	96,5		
81	Z2	0.1	DJ731	4.2.6	v	97,0	SZK	
82	Z2	0.1	DJ731	4.2.7	sg	96,0		
83	Z2	0.1	DJ731	4.2.8	sg	95,5	E1	<u>20</u> 385
84	Z3	1.0	DJ731	3.2.1	sg	96,0		
85	Z3	0.1	DJ731	4.2.9	hv	96,5		
86	Z3	0.1	DJ731	4.2.12	sg	94,5		
87	Z3	0.1	DJ731	4.2.16	sg	96,0	E6	<u>21</u> 383
88	E	1.0	DJ731	4.2.14	sg	95,5		
89	E	1.0	DJ731	6.2.17	g	93,5		



Farbenzwerge lohfarbig schwarz

Spließ Nicklas, Potsdamer Straße 2, 14712 Rathenow

90	Z2	1.0	DJ731	4.2.25	sg	95,0		
91	Z2	1.0	DJ731	4.2.26	sg	96,0		
92	Z2	1.0	DJ731	4.2.27	sg	95,5		

Farbenzwerge lohfarbig schwarz

Spieß Nicklas, Potsdamer Straße 2, 14712 Rathenow

93	Z2	0.1	DJ731 4.2.28	sg 95,5	<u>22</u>	382
94	Z2	1.0	DJ731 4.2.22	hv 96,5		
95	Z2	1.0	DJ731 4.2.21	sg 95,0		
96	Z2	0.1	DJ731 4.2.23	sg 96,0		
97	Z2	0.1	DJ731 4.2.24	sg 96,0 E3	<u>23</u>	384

Krause Friedrich- Wilhelm, Blumenthaler Str.6, 16909 Grabow

98	Z2	1.0	D731 3.2.7	v 97,0 SZK		
99	Z2	0.1	D731 3.2.8	v 97,0 SZK		
100	Z2	0.1	D731 5.2.15	sg 95,5		
101	Z2	0.1	D731 3.2.10	sg 96,0 KVE	<u>24</u>	386

Spieß Nicklas, Potsdamer Straße 2, 14712 Rathenow

102	Z2	1.0	DJ731 4.2.20	sg 96,0		
-----	----	-----	--------------	---------	--	--

Krause Friedrich- Wilhelm, Blumenthaler Str.6, 16909 Grabow

103	Z3	1.0	D731 5.2.14	sg 95,0		
104	Z3	1.0	D731 8.2.21	g 6/2		
105	Z3	0.1	D731 2.2.5	sg 96,0		
106	Z3	0.1	D731 5.2.17	sg 96,0	<u>25</u>	287

Rassegeflügelausstellung 2022

KatalogNr

Bewertung

Geschlecht Alter

Aussteller

Verkaufspr

Wassergeflügel, Hühner und Tauben

Allgemeinschau



Pommerngänse grau-gescheckt

PR Jarchow Norbert

1	sg 93	1.0	jung	Albrecht Michel
2	sg 93	0.1	jung	Albrecht Michel



Fränkische Landgänse blau

3	sg 95 Z	1.0	jung	Beyer Horst
4	sg 93	1.0	jung	Beyer Horst
5	g 92	0.1	jung	Beyer Horst
6	sg 94	0.1	jung	Beyer Horst
7	v 97 BB	0.1	jung	Peters Remo



Warzenenten weiß

8	sg 95 SZ3	1.0	jung	Albrecht Michel	
9	sg 93	0.1	jung	Albrecht Michel	
10	sg 94 Z	0.1	jung	Albrecht Michel	
11	g 91	0.1	jung	Albrecht Michel	
12	g 92	0.1	jung	Albrecht Michel	
13	g 91	0.1	alt	Albrecht Michel	

Warzenenten perlgrau

14	sg 95 E6	1.0	jung	Volkmann Paul	50 €
15	sg 93	1.0	jung	Volkmann Paul	50 €
16	sg 94 SZK	1.0	jung	Volkmann Paul	
17	sg 93	1.0	jung	Volkmann Paul	50 €
18	sg 93	0.1	jung	Volkmann Paul	40 €
19	g 91	0.1	jung	Volkmann Paul	
20	sg 94 Z	0.1	jung	Volkmann Paul	40 €
21	sg 93	0.1	jung	Volkmann Paul	40 €
22	g 92	0.1	jung	Volkmann Paul	40 €
23	g 92	0.1	jung	Volkmann Paul	40 €

**Sachsenenten blau-gelb**

24	hv 96 E1	1.0	jung	Garbrecht Andreas	
25	sg 94 Z	1.0	jung	Garbrecht Andreas	
26	sg 93	1.0	jung	Wolff Stefan	
27	sg 93	1.0	jung	Wolff Stefan	
28	sg 94 SZK	1.0	jung	Garbrecht Andreas	

Sachsenenten blau-gelb

29	sg 95 Z	1.0	jung	Garbrecht Andreas
30	sg 93	1.0	jung	Wolff Stefan
31	g 92	1.0	jung	Wolff Stefan
32	b 90	1.0	jung	Garbrecht Andreas
33	g 91	0.1	jung	Garbrecht Andreas
34	sg 95 E6	0.1	jung	Garbrecht Andreas
35	sg 94	0.1	jung	Wolff Stefan
36	g 91	0.1	jung	Wolff Stefan
37	u	0.1	jung	Garbrecht Andreas
38	g 91	0.1	jung	Garbrecht Andreas
39	sg 93	0.1	jung	Wolff Stefan
40	g 91	0.1	jung	Wolff Stefan
41	sg 95 Z	0.1	jung	Garbrecht Andreas

***Deutsche Pekingenten weiß***

42	v 97 EB	1.0	jung	Piers Steve
43	sg 93	0.1	jung	Piers Steve
44	sg 95 Z	0.1	jung	Piers Steve
45	sg 94	0.1	jung	Piers Steve

***Orpingtonenten gelb***

46	sg 94 Z	1.0	jung	Piers Ronny
----	---------	-----	------	-------------

35 €

Orpingtonen gelb

47	sg 95 Z	1.0	jung	Piers Ronny	35 €
48	sg 94	0.1	jung	Piers Ronny	35 €
49	sg 94	0.1	jung	Piers Ronny	35 €
50	hv 96 E3	0.1	jung	Piers Ronny	35 €
51	g 92	0.1	jung	Piers Ronny	35 €

***Smaragdenten schwarz***

52	sg 95 E5	1.0	jung	Garbrecht Andreas
53	sg 94	1.0	jung	Garbrecht Andreas
54	leer	1.0	jung	Garbrecht Andreas
55	sg 95 Z	1.0	jung	Garbrecht Andreas
56	sg 94	0.1	jung	Garbrecht Andreas

***Zwergenten blau-gelb***

57	sg 95 Z	1.0	jung	Piers Ronny
58	sg 94	0.1	jung	Piers Ronny
59	sg 93	0.1	jung	Piers Ronny
60	hv 96 E4	0.1	jung	Piers Ronny



Orloff rotbunt

PR Voß Hans-Georg

61	g 92 Z	1.0	jung	Görn Stephan
62	g 91	1.0	jung	Görn Stephan
63	b 90	0.1	jung	Görn Stephan
64	g 92	0.1	jung	Görn Stephan
65	sg 93 E6	0.1	jung	Görn Stephan



Orpington gelb-schwarzgesäumt

66	g 91	0.1	jung	Volkman Paul
67	b 90	0.1	jung	Volkman Paul
68	sg 93 Z	0.1	jung	Volkman Paul
69	b 90	0.1	jung	Volkman Paul
70	g 91	0.1	jung	Volkman Paul



Welsumer perlgrau-orangefarbig

71	sg 94 SZK	1.0	jung	Flemming Ben
72	v 97 BB	1.0	jung	Flemming Ben
73	sg 95 Z	1.0	jung	Triebel Lea
74	sg 93	0.1	jung	Flemming Ben

Welsmer perlgrau-orangefarbig

75	sg 93	0.1	jung	Flemming Ben
76	sg 94	0.1	jung	Triebel Lea
77	sg 94	0.1	jung	Triebel Lea
78	g 92	0.1	jung	Flemming Ben
79	sg 95 SE2	0.1	jung	Flemming Ben
80	sg 93	0.1	jung	Triebel Lea

***New Hampshire goldbraun***

81	sg 95 E5	1.0	jung	Schönfeld Katrin	
82	g 92	1.0	jung	Schönfeld Katrin	
83	g 91	1.0	jung	Rieske Lothar	
84	sg 94	1.0	jung	Rieske Lothar	
85	sg 95 Z	0.1	jung	Schönfeld Katrin	
86	hv 96 E1	0.1	jung	Schönfeld Katrin	
87	v 97 LVE	0.1	jung	Rieske Lothar	
88	sg 94	0.1	jung	Rieske Lothar	
89	sg 94 Z	0.1	jung	Schönfeld Katrin	
90	sg 94 Z	0.1	jung	Schönfeld Katrin	
91	g 91	0.1	jung	Rieske Lothar	
92	b 90	1.0	jung	Krumnow Luca	40 €
93	sg 94 Z	1.0	jung	Krumnow Luca	40 €
94	leer	1.0	jung	Krumnow Luca	
95	leer	1.0	jung	Krumnow Luca	
96	leer	1.0	jung	Krumnow Luca	

New Hampshire goldbraun

97	sg 93 SZK	0.1	jung	Krumnow Luca
98	sg 93	0.1	jung	Krumnow Luca
99	sg 93	0.1	jung	Krumnow Luca
100	sg 95 E2	0.1	jung	Krumnow Luca
101	g 92	0.1	jung	Krumnow Luca

***Vorwerkhühner .***

102	sg 93 SZK	1.0	jung	Fitz Mandy
103	o.B.	1.0	jung	Fitz Mandy
104	g 92	0.1	jung	Fitz Mandy
105	b 90	0.1	jung	Fitz Mandy
106	sg 94 E3	0.1	jung	Fitz Mandy
107	sg 93	0.1	jung	Fitz Mandy
108	g 92	0.1	jung	Fitz Mandy
109	sg 94 Z	0.1	jung	Fitz Mandy
110	sg 93	0.1	jung	Fitz Mandy

***Zwerg-Cochin gelb***

111	sg 93	1.0	jung	Berger Sven
112	sg 94 Z	0.1	jung	Berger Sven
113	g 92	0.1	jung	Berger Sven
114	sg 93	0.1	jung	Berger Sven

10 €

Zwerg-Cochin gelb

115	sg 94 E3	0.1	jung	Berger Sven
116	sg 93 Z	0.1	jung	Berger Sven
117	b 90	0.1	jung	Berger Sven
118	u	0.1	jung	Berger Sven
119	g 92	0.1	jung	Berger Sven

Zwerg-Cochin schwarz

120	sg 93	1.0	jung	Poschmann Marco
121	sg 94	1.0	jung	Poschmann Marco
122	u	0.1	jung	Poschmann Marco
123	sg 94 Z	0.1	jung	Poschmann Marco
124	g 92	0.1	jung	Poschmann Marco
125	sg 94 Z	0.1	jung	Poschmann Marco
126	g 92	0.1	jung	Poschmann Marco
127	sg 94 E4	0.1	jung	Poschmann Marco

Zwerg-Cochin perlgrau

128	sg 93	0.1	jung	Poschmann Marco	10 €
-----	-------	-----	------	-----------------	------

Zwerg-Cochin gelb-gesperbert

129	hv 96 EB	1.0	jung	Poschmann Marco
130	g 92	0.1	jung	Poschmann Marco
131	g 92	0.1	jung	Poschmann Marco

Zwerg-Cochin birkenfarbig

132	leer	0.1	jung	Poschmann Marco
133	g 92	0.1	jung	Poschmann Marco



Zwerg-Cochin gelockt gelb-schwarzcolumbia

134	b 90	1.0	jung	Berger Sven	10 €
135	g 92 Z	1.0	jung	Berger Sven	10 €
136	g 92	1.0	jung	Berger Sven	10 €

**Chabo schwarz mit weißen Tupfen**

PR Mißbach André

137	sg 93	1.0	jung	Krause Siegrid
138	g 92	1.0	jung	Krause Siegrid
139	sg 94 E6	1.0	jung	Krause Siegrid
140	sg 94 Z	0.1	jung	Krause Siegrid
141	sg 93	0.1	jung	Krause Siegrid

**Antwerpener Bartzwerge blau-wachtelfarbig**

PR Förstera Horst

142	g 92	1.0	jung	Scheveman Oliver
143	g 92	1.0	alt	Scheveman Oliver
144	g 91	1.0	alt	Scheveman Oliver
145	sg 94 E3	0.1	jung	Scheveman Oliver
146	g 92	0.1	jung	Scheveman Oliver
147	sg 93 Z	0.1	alt	Scheveman Oliver

Antwerpener Bartzwerge isabell-porzellanfarbig

148	g 91	1.0	jung	Emmerich Andrea	30 €
-----	------	-----	------	-----------------	------

Antwerpener Bartzwerge isabell-porzellanfarbig

149	sg 94 E4	1.0	jung	Emmerich Andrea	30 €
150	sg 93	1.0	jung	Emmerich Andrea	30 €
151	sg 93 Z	0.1	jung	Emmerich Andrea	30 €
152	b 90	0.1	jung	Emmerich Andrea	30 €

***Federfüssige Zwerghühner gold-porzellanfarbig***

153	b 90	1.0	jung	Volkman Sven
154	sg 94 Z	1.0	alt	Volkman Sven
155	sg 93	0.1	jung	Volkman Sven
156	sg 93	0.1	jung	Volkman Sven

Federfüssige Zwerghühner gold-blauporzellanfarbig

157	sg 94 Z	1.0	jung	Seidel Mike
158	sg 94 SZK	1.0	jung	Seidel Mike
159	g 92	1.0	jung	Volkman Sven
160	g 91	1.0	jung	Volkman Sven
161	sg 93	1.0	jung	Seidel Mike
162	sg 93 Z	1.0	jung	Seidel Mike
163	g 92	1.0	jung	Volkman Sven
164	sg 93	0.1	jung	Seidel Mike
165	sg 93 Z	0.1	jung	Seidel Mike
166	g 92	0.1	jung	Volkman Sven
167	sg 95 E2	0.1	jung	Seidel Mike
168	sg 93	0.1	jung	Seidel Mike
169	g 92	0.1	jung	Seidel Mike

Federfüssige Zwerghühner gold-blauporzellanfarbig

170 sg 93 0.1 jung Seidel Mike

171 v 97 BB 0.1 jung Seidel Mike

172 b 90 0.1 jung Seidel Mike

Federfüssige Zwerghühner zitron-porzellanfarbig

173 sg 93 1.0 jung Garbrecht Andreas

174 g 92 1.0 jung Garbrecht Andreas

175 sg 93 Z 0.1 jung Garbrecht Andreas

176 sg 94 Z 0.1 jung Garbrecht Andreas

177 b 90 0.1 jung Garbrecht Andreas

178 sg 94 SZK 0.1 jung Garbrecht Andreas

***Zwerg-Australorps schwarz***

179 hv 96 EB 1.0 jung Piers Steve

180 sg 93 Z 0.1 jung Piers Steve

181 sg 93 0.1 jung Piers Steve

182 sg 93 0.1 jung Piers Steve

***Deutsche Zwerg-Wyandotten rebhuhnfarbig-gebändert***

183 sg 93 1.0 jung Sperling Michael

184 sg 95 EB 1.0 jung Sperling Michael

185 sg 94 SZK 1.0 jung Sperling Michael

186 g 92 1.0 jung Sperling Michael

Deutsche Zwerg-Wyandotten rebhuhnfarbig-gebändert

187	g 92	0.1	jung	Sperling Michael
188	g 91	0.1	jung	Sperling Michael
189	g 91	0.1	jung	Sperling Michael
190	sg 93 Z	0.1	jung	Sperling Michael
191	g 92	0.1	jung	Sperling Michael
192	g 91	0.1	jung	Sperling Michael

Deutsche Zwerg-Wyandotten silber-schwarzgesäumt

193	sg 94 E5	1.0	jung	Gohlke Christian
194	g 92	1.0	jung	Gohlke Christian
195	g 92	0.1	jung	Gohlke Christian
196	g 91	0.1	jung	Gohlke Christian

Deutsche Zwerg-Wyandotten gelb-schwarzgesäumt

197	sg 94 E6	1.0	jung	Gohlke Christian
198	sg 93	1.0	jung	Gohlke Christian
199	sg 93 Z	0.1	jung	Gohlke Christian
200	sg 93	0.1	jung	Gohlke Christian

Deutsche Zwerg-Wyandotten gelb

201	u	1.0	jung	Gohlke Christian	15 €
202	sg 93	1.0	jung	Gohlke Christian	15 €
203	sg 93	0.1	jung	Gohlke Christian	
204	sg 94 Z	0.1	jung	Gohlke Christian	

Deutsche Zwerg-Wyandotten lachsfarbig

205	g 92	1.0	jung	Pethke Andre
206	sg 94 Z	1.0	jung	Pethke Andre
207	sg 94 E2	0.1	jung	Pethke Andre
208	sg 93	0.1	jung	Pethke Andre

Deutsche Zwerg-Wyandotten lachsfarbig

209 sg 94 SZ1 0.1 jung Pethke Andre

210 g 92 0.1 jung Pethke Andre

Deutsche Zwerg-Wyandotten gelb-schwarzcolumbia

211 sg 95 E1 1.0 jung Pethke Andre

212 sg 93 0.1 jung Pethke Andre

***Zwerg-Welsumer rost-rebhuhnfarbig***

PR Mißbach André

213 g 91 1.0 jung Schneider Thomas

214 sg 93 1.0 jung Schneider Thomas

215 b 90 1.0 jung Krause Friedrich-Wilhelm

216 b 90 1.0 jung Krause Friedrich-Wilhelm

217 sg 95 BB 1.0 jung Schönfeld Katrin

218 sg 95 E3 1.0 jung Schönfeld Katrin

219 g 92 1.0 jung Schneider Thomas

220 sg 94 Z 1.0 jung Schneider Thomas

221 b 90 1.0 jung Krause Friedrich-Wilhelm

222 sg 93 1.0 jung Schönfeld Katrin

223 sg 93 SZK 0.1 jung Schönfeld Katrin

224 sg 93 Z 0.1 jung Schönfeld Katrin

225 g 92 0.1 jung Schneider Thomas

226 leer 0.1 jung Schneider Thomas

227 g 92 0.1 jung Krause Friedrich-Wilhelm

228 g 91 0.1 jung Krause Friedrich-Wilhelm

Zwerg-Welsumer rost-rebhuhnfarbig

229	sg 93	0.1	jung	Schönfeld Katrin
230	sg 94 Z	0.1	jung	Schönfeld Katrin

**Zwerg-New Hampshire weiß**

231	g 92	1.0	jung	Piers Steve
232	sg 94 E4	0.1	jung	Piers Steve
233	g 92	0.1	jung	Piers Steve
234	g 92	0.1	jung	Piers Steve

**Zwerg-Sulmtaler gold-weizenfarbig**

235	u	1.0	jung	Garbrecht Andreas
236	sg 93	0.1	jung	Garbrecht Andreas
237	sg 94 E5	0.1	jung	Garbrecht Andreas
238	g 91	0.1	jung	Garbrecht Andreas
239	sg 93 Z	0.1	jung	Garbrecht Andreas
240	g 91	0.1	jung	Garbrecht Andreas

**Elsterkröpfer rot**

PR Arndt Bernfried

241	sg 95 E5	1.0	alt	Schneider Thomas
-----	----------	-----	-----	------------------

Elsterkröpfer rot

242	sg 93	0.1	alt	Schneider Thomas
-----	-------	-----	-----	------------------

***Thüringer Kröpfer weiß***

243	sg 95 Z	1.0	alt	Saldsieder Marko
-----	---------	-----	-----	------------------

244	sg 94	1.0	alt	Saldsieder Marko
-----	-------	-----	-----	------------------

245	sg 94 f.R.	0.1	alt	Saldsieder Marko
-----	------------	-----	-----	------------------

246	hv 96 E2	0.1	alt	Saldsieder Marko
-----	----------	-----	-----	------------------

***Stellerkröpfer gelb***

247	g 92	1.0	jung	Schneider Thomas
-----	------	-----	------	------------------

248	g 91	0.1	jung	Schneider Thomas
-----	------	-----	------	------------------

Stellerkröpfer gelb mit weißer Schnippe

249	sg 93 Z	1.0	jung	Schneider Thomas
-----	---------	-----	------	------------------

250	g 92	0.1	jung	Schneider Thomas
-----	------	-----	------	------------------

***Amsterdamer Kröpfer weiß***

251	sg 93	1.0	jung	Schulz Detlef
-----	-------	-----	------	---------------

252	sg 93	1.0	jung	Schulz Detlef
-----	-------	-----	------	---------------

253	sg 94	1.0	alt	Schulz Detlef
-----	-------	-----	-----	---------------

254	v 97 LVE	1.0	alt	Schulz Detlef
-----	----------	-----	-----	---------------

Amsterdamer Kröpfer schwarz

255	sg 95 Z	1.0	jung	Schulz Detlef
256	sg 94	1.0	alt	Schulz Detlef

***Texaner kennfarbig dunkel*****PR Jarchow Norbert**

257	sg 94 SZK	1.0	jung	Garbrecht Andreas
258	sg 93	1.0	jung	Garbrecht Andreas
259	sg 94	1.0	jung	Garbrecht Andreas
260	hv 96 E2	1.0	jung	Garbrecht Andreas

Texaner schwarz (0.1)

261	g 91	0.1	jung	Garbrecht Andreas
262	sg 94 Z	0.1	jung	Garbrecht Andreas
263	sg 93	0.1	jung	Garbrecht Andreas
264	g 92	0.1	jung	Garbrecht Andreas

Texaner kennfarbig hell

265	sg 94	1.0	jung	Schneider Karl-Heinz
266	hv 96 E5	1.0	alt	Schneider Karl-Heinz

Texaner rotfahl (0.1)

267	sg 95 Z	0.1	jung	Schneider Karl-Heinz
268	sg 94	0.1	jung	Schneider Karl-Heinz



Coburger Lerche silber ohne Binden

269	sg 93	1.0	alt	Krause Friedrich-Wilhelm
-----	-------	-----	-----	--------------------------

***Mittelhäuser weiß*****PR Arndt Bernfried**

270	g 92	1.0	jung	Krause Friedrich-Wilhelm
271	hv 96 E3	1.0	alt	Krause Friedrich-Wilhelm
272	sg 93	0.1	jung	Krause Friedrich-Wilhelm
273	sg 95 Z	0.1	jung	Krause Friedrich-Wilhelm
274	sg 94	0.1	alt	Krause Friedrich-Wilhelm

***Giant Homer blau mit schwarzen Binden***

275	sg 93	1.0	jung	Garbrecht Klaus
276	sg 95 Z	1.0	jung	Garbrecht Klaus
277	sg 95 E6	0.1	jung	Garbrecht Klaus
278	sg 94	0.1	jung	Garbrecht Klaus
279	sg 94 Z	0.1	jung	Garbrecht Klaus
280	sg 94	0.1	jung	Garbrecht Klaus

Giant Homer schwarz

281	sg 93	1.0	jung	Garbrecht Klaus
282	sg 94	1.0	jung	Garbrecht Klaus
283	g 91	1.0	jung	Garbrecht Klaus
284	v 97 EB	0.1	jung	Garbrecht Klaus

Giant Homer schwarz

285	sg 95 Z	0.1	jung	Garbrecht Klaus
286	sg 94 Z	0.1	jung	Garbrecht Klaus

***Deutsche Modeneser Schietti weiß*****PR Westphal Benno**

287	sg 95 E5	1.0	jung	Saldsieder Marko
288	g 91	1.0	jung	Saldsieder Marko
289	sg 93	1.0	alt	Saldsieder Marko
290	sg 94 Z	1.0	alt	Saldsieder Marko
291	b 90	0.1	jung	Saldsieder Marko
292	g 91	0.1	jung	Saldsieder Marko
293	sg 93	0.1	alt	Saldsieder Marko

***Süddeutsche Kohllerche .***

294	sg 93	1.0	jung	Seidel Mike
295	sg 94 Z	1.0	jung	Seidel Mike
296	sg 93	1.0	jung	Seidel Mike
297	sg 95 E4	1.0	alt	Seidel Mike
298	b 90	0.1	jung	Seidel Mike
299	sg 94	0.1	jung	Seidel Mike
300	sg 93	0.1	jung	Seidel Mike
301	sg 95 Z	0.1	alt	Seidel Mike



Arabische Trommeltaube gelb-atlasfarbig

302	sg 95 E6	1.0	jung	Sperling Helmut
303	sg 94 SZK	1.0	jung	Sperling Helmut
304	sg 93	1.0	alt	Sperling Helmut
305	v 97 EB	1.0	jung	Sperling Helmut
306	sg 95 Z	1.0	alt	Sperling Helmut
307	sg 93	1.0	alt	Sperling Helmut
308	g 91	0.1	jung	Sperling Helmut
309	sg 93	0.1	jung	Sperling Helmut
310	sg 94 Z	0.1	jung	Sperling Helmut
311	sg 93	0.1	jung	Sperling Helmut
312	leer	0.1	jung	Sperling Helmut
313	hv 96 E3	0.1	alt	Sperling Helmut



Altenburger Trommeltaube schwarz

314	sg 93	1.0	jung	Sperling Helmut
315	sg 94 Z	1.0	jung	Sperling Helmut
316	sg 94	1.0	jung	Sperling Helmut
317	g 91	1.0	jung	Sperling Helmut
318	sg 94	1.0	alt	Sperling Helmut
319	hv 96 E2	1.0	alt	Sperling Helmut
320	g 91	0.1	jung	Sperling Helmut

Altenburger Trommeltaube schwarz

321	sg 95 Z	0.1	jung	Sperling Helmut
322	sg 94	0.1	jung	Sperling Helmut
323	v 97 KVE	0.1	alt	Sperling Helmut
324	sg 93	0.1	jung	Sperling Helmut
325	sg 94	0.1	alt	Sperling Helmut

***Pfautauben schwarz*****PR Arndt Bernfried**

326	sg 93	1.0	jung	Schneider Thomas
327	g 92	0.1	jung	Schneider Thomas

Pfautauben blau mit schwarzen Binden

328	sg 93	0.1	jung	Seidel Mike
329	sg 93	1.0	jung	Seidel Mike

Pfautauben kite

330	sg 94 Z	1.0	jung	Seidel Mike
331	sg 93	0.1	jung	Seidel Mike
332	sg 93	0.1	jung	Seidel Mike

Pfautauben blau-schimmel

333	sg 95 E6	1.0	jung	Seidel Mike
334	sg 93	1.0	jung	Seidel Mike
335	sg 93	1.0	jung	Seidel Mike
336	sg 95 SE1	1.0	alt	Seidel Mike
337	sg 94 Z	0.1	jung	Seidel Mike
338	g 92	0.1	jung	Seidel Mike

Pfautauben blau-schimmel

339	g 91	0.1	jung	Seidel Mike
-----	------	-----	------	-------------

***Kölner Tümmeler schwarz***

340	sg 93	1.0	jung	Krenz Anika
341	sg 94	1.0	alt	Krenz Anika
342	sg 94	1.0	alt	Krenz Anika
343	hv 96 E4	0.1	jung	Krenz Anika
344	sg 93	0.1	jung	Krenz Anika
345	sg 95 Z	0.1	jung	Krenz Anika

Kölner Tümmeler hellgrau-dunkelgesäumt

346	sg 93	1.0	jung	Krenz Nick
347	sg 95 SZK	1.0	jung	Krenz Nick
348	sg 95 SZK	1.0	alt	Krenz Nick
349	sg 94	0.1	jung	Krenz Nick
350	sg 93	0.1	jung	Krenz Nick
351	v 97 BB	0.1	alt	Krenz Nick

***Deutscher Schautippler kupfer***

352	sg 94	1.0	jung	Garbrecht Andreas
353	sg 95 Z	1.0	jung	Garbrecht Andreas
354	g 92	1.0	jung	Garbrecht Andreas
355	sg 93	0.1	jung	Garbrecht Andreas

Deutscher Schautippler kupfer

356 sg 94 0.1 jung Garbrecht Andreas

357 v 97 E1 0.1 jung Garbrecht Andreas

Deutscher Schautippler schwarz-gescheckt

358 sg 93 1.0 jung Garbrecht Andreas

359 sg 94 1.0 jung Garbrecht Andreas

360 leer 1.0 jung Garbrecht Andreas

361 sg 95 E7 0.1 jung Garbrecht Andreas

362 sg 94 0.1 jung Garbrecht Andreas

363 sg 94 0.1 jung Garbrecht Andreas

Deutscher Schautippler kupfer-getigert

364 sg 94 1.0 jung Garbrecht Andreas

365 hv 96 E5 1.0 jung Garbrecht Andreas

366 sg 94 0.1 jung Garbrecht Andreas

367 sg 94 Z 1.0 jung Garbrecht Andreas

368 sg 93 0.1 jung Garbrecht Andreas

369 sg 94 SZK 0.1 jung Garbrecht Andreas

Jugendabteilung***Deutsche Zwerg-Wyandotten silberfarbig-gebändert*****PR Mißbach André**

370	b 90	1.0	jung	Krenz Leon
371	sg 94 E5	1.0	jung	Krenz Leon
372	sg 93	0.1	jung	Krenz Leon
373	sg 93	0.1	jung	Krenz Leon
374	sg 94 Z	0.1	jung	Krenz Leon
375	g 92	0.1	jung	Krenz Leon
376	sg 95 EB	0.1	jung	Krenz Leon
377	sg 94 Z	0.1	jung	Krenz Leon
378	sg 94 Z	0.1	jung	Krenz Leon
379	g 92	0.1	jung	Krenz Leon

Deutsche Zwerg-Wyandotten gold-blaugesäumt

380	sg 93 SZK	1.0	jung	Krenz Tim
381	b 90	1.0	jung	Krenz Tim
382	sg 94 Z	0.1	jung	Krenz Tim
383	sg 95 E2	0.1	jung	Krenz Tim
384	g 91	0.1	jung	Krenz Tim
385	sg 93 Z	0.1	jung	Krenz Tim
386	g 92	0.1	jung	Krenz Tim
387	g 92	0.1	jung	Krenz Tim
388	sg 93 Z	0.1	jung	Krenz Tim
389	g 91	0.1	jung	Krenz Tim



Zwerg-Welsumer blau-rostrebhuhnfarbig

390	u	1.0	jung	Triebel. Lea
391	g 91	0.1	jung	Triebel. Lea
392	g 91	0.1	jung	Triebel. Lea
393	o.B.	0.1	jung	Flemming. Ben



Coburger Lerche silber ohne Binden

PR Westphal Benno

394	sg 93	1.0	jung	Krause Pia-Sophie
395	sg 95 E5	1.0	jung	Krause Pia-Sophie
396	sg 94	0.1	jung	Krause Pia-Sophie
397	g 91	0.1	jung	Krause Pia-Sophie



Giant Homer blau mit schwarzen Binden

398	sg 94	1.0	jung	Krenz Tim
399	sg 94	1.0	jung	Krenz Tim
400	sg 94 SZK	0.1	jung	Krenz Tim
401	sg 95 Z	0.1	jung	Krenz Tim
402	hv 96 E1	0.1	jung	Krenz Tim

Giant Homer blau-gehämmert

403	sg 94	0.1	jung	Krenz Tim
-----	-------	-----	------	-----------

Giant Homer blau-dunkelgehämmert

404	sg 94 Z	0.1	jung	Krenz Tim
-----	---------	-----	------	-----------

405	sg 93	0.1	jung	Krenz Tim
-----	-------	-----	------	-----------

Giant Homer schwarz

406	sg 93	1.0	jung	Krenz Leon
-----	-------	-----	------	------------

407	sg 94 Z	1.0	jung	Krenz Leon
-----	---------	-----	------	------------

408	g 91	0.1	jung	Krenz Leon
-----	------	-----	------	------------

409	sg 95 SZ2	0.1	jung	Krenz Leon
-----	-----------	-----	------	------------

410	sg 93	0.1	jung	Krenz Leon
-----	-------	-----	------	------------

411	sg 94	0.1	jung	Krenz Leon
-----	-------	-----	------	------------

Giant Homer andalusierfarbig

412	sg 93	1.0	jung	Krenz Leon
-----	-------	-----	------	------------

413	sg 94	1.0	jung	Krenz Leon
-----	-------	-----	------	------------

414	sg 95 Z	0.1	jung	Krenz Leon
-----	---------	-----	------	------------

415	v 97 BB	0.1	jung	Krenz Leon
-----	---------	-----	------	------------

416	u	0.1	jung	Krenz Tim
-----	---	-----	------	-----------

***Altenburger Trommeltaube schwarz***

417	b 90	1.0	jung	Seidel Melvin
-----	------	-----	------	---------------

418	sg 93	1.0	jung	Seidel Melvin
-----	-------	-----	------	---------------

419	sg 94	1.0	jung	Seidel Melvin
-----	-------	-----	------	---------------

420	sg 94	1.0	jung	Seidel Melvin
-----	-------	-----	------	---------------

421	sg 95 Z	1.0	alt	Seidel Melvin
-----	---------	-----	-----	---------------

Altenburger Trommeltaube schwarz

422	sg 93	0.1	jung	Seidel Melvin
423	sg 93	0.1	jung	Seidel Melvin
424	sg 95 Z	0.1	jung	Seidel Melvin
425	hv 96 E1	0.1	jung	Seidel Melvin
426	sg 94	0.1	jung	Seidel Melvin
427	sg 94	0.1	jung	Seidel Melvin
428	sg 94 SZK	0.1	alt	Seidel Melvin

Altenburger Trommeltaube schwarz-gescheckt

429	sg 95 E6	1.0	jung	Seidel Melvin
430	b 90	0.1	jung	Seidel Melvin

Sonderschau "Rasse"***Japanische Legewachtel braun-wildfarbig*****PR Mißbach André**

431	g 92	1.0	jung	Saldsieder Karina
432	sg 95 E1	1.0	jung	Saldsieder Karina
433	g 92	1.0	jung	Saldsieder Karina
434	b 90	1.0	jung	Saldsieder Karina
435	sg 93 SZK	0.1	jung	Saldsieder Karina
436	sg 94 Z	0.1	jung	Saldsieder Karina
437	g 92	0.1	jung	Saldsieder Karina
438	g 91	0.1	jung	Saldsieder Karina
439	sg 93 Z	0.1	jung	Saldsieder Karina
440	leer	0.1	jung	Saldsieder Karina
441	g 92	0.1	jung	Saldsieder Karina
442	leer	0.1	jung	Saldsieder Karina

Aussteller Rassekaninchen

B		
Blum Stefan	Biesener Straße 42, 16909 Biesen	0173/6397361
D		
Dwinger Janine	Töpferstraße 27, 19336 Bad Wilsnack	0152/57191042
F		
Fiedler Mario	Biesener Straße 3, 16909 Wittstock	0173/6028203
H		
Hadorf Helmfried	Zum Windfang 7, 16909 Zaatzke	03394441220
K		
Krause Friedrich- Wilhelm	Blumenthaler Str.6, 16909 Grabow	0172/1895198
L		
Linke Detlef	Rosenwinkler Straße 1, 16909 Grabow	033984/70257
S		
Schönfeld Katrin Schönfeld Rainer	Hauptstraße 39, 16928 Buchholz Hauptstraße 39, 16928 Buchholz	03395/302107 03395/302107

Jugendschau

K		
Krumnow Luca	Dorfstraße 58, 16845 Sieversdorf	01520/6479100
Krause Pia Sophie	Grabower Dorfstraße 11a, 16909 Heiligengrabe	0172/1895158
Kühling Max	Tonkital 10, 19348 Perleberg	01520/7469933
Kühling Tobi	Tonkital 10, 19348 Perleberg	01520/7469933
P		
Poschmann Tyra Mari	Töpferstraße 27, 19336 Bad Wilsnack	0152/57191042
S		
Spieß Nicklas	Potsdamer Straße 2, 14712 Rathenow	0172/1790725
V		
Volkman Paul	Linden Straße 28, 16945 Stepenitz	0176/61239396

Aussteller

Allgemeine Sparte

A			
Albrecht Michel	Dudel 3	16909 Wittstock	0171/7549769
B			
Berger Sven	Töpferstr. 27	19336 Bad Wilsnack	0174/4161427
Beyer Horst	Schweinricher Str. 10	16909 Wittstock	0174/3237447
E			
Emmerich Andrea	Viesecker Str. 17	19339 Plattenburg	0176/61899564
F			
Fitz Mandy	Sadenbecker Str. 3	16928 Neu Krüssow	0173/8843725
G			
Garbrecht Andreas	Staßburger Str. 13	16928 Pritzwalk	
Garbrecht Klaus	Straßburger Str. 23	16928 Pritzwalk	
Gohlke Christian	Alte Lindenstr. 6	19376 Marnitz	
Görn Stephan	Schmarsower Str.13	16949 Schmarsow	0152/22031434
K			
Krause F.W.	Blumenthaler Str. 6	16909 Grabow	0172/1895158
Krause Siegrid	Blumenthaler Str.6	16909 Grabow	0172/1895158
Krenz Anika	Ackerfelder Dorfstr. 3a	16909 Ackerfelde	01622388053
Krenz Nick	Ackerfelder Dorfstr. 3a	16909 Ackerfelde	01622388053
P			
Peters Remo	Zum Burghof 22	16909 Horst	03398471423
Pethke Andre	Dorfstr. 49	16868 Bantikow	033979/507944
Piers Ronny	Roddaner Dorfstr. 31	19336 Roddan	0176/24599212
Piers Steve	Roddaner Dorfstr. 31	19336 Roddan	0152/51454900
Poschmann Marco	Töpferstraße 27	19336 Bad Wilsnack	0152/57191042
R			
Rieske Lothar	Meyenburger Tor 69	16928 Pritzwalk	03395/304512
S			
Saldsieder Marko	Schönhagener Str. 34	16928 Pritzwalk	03395/401870
Saldsieder Karina	Schönhagener Str. 34	16928 Pritzwalk	03395/401870
Scheveman Oliver	Viesecker Str. 17	19339 Plattenburg	0176/61899564
Schneider Karl-Heinz	Baderstr. 10	16909 Wittstock	03394/442828
Schneider Thomas	Str. d. Solidarität 31	16909 Blumenthal	
Schönfeld Katrin	Hauptstr. 39	16928 Buchholz	03395/302107
Schulz Detlef	Reepergang 9	16928 Pritzwalk	03395/303875
Seidel Mike	Bölzker Str. 16a	16928 Bölzke	01736107855
Sperling Helmut	Woltersdorfer Weg 4	16866 Schönebeck	03395307237
Sperling Michael	Woltersdorfer Weg 4	16866 Schönebeck	03395307237

V			
Volkmann Sven	Linden Str. 28	16945 Stepenitz	017661239396

W			
Wolff Stefan	Wittstocker Str. 25	16909 Dossow	015208746275

Jugendschau

F			
Flemming Ben	Am Ring 14	16928 Pritzwalk	

K			
Krause Pia-Sophie	Dorfstraße	16909 Grabow	
Krenz Leon	Gartenstr. 9	16945 Halenbeck	017641725856
Krenz Tim	Gartenstr. 9	16945 Halenbeck	017641725856
Krumnow Luca	Dorfstr. 58	16845 Sieversdorf	015206474100

S			
Seidel Melvin	Bölzker Str. 16a	16928 Bölzke	

T			
Triebel Lea	Am Ring 14	16928 Pritzwalk	

V			
Volkmann Paul	Linden Str. 28	16945 Stepenitz	017661239396

Unser Spartenheim Blumenthal D731

