

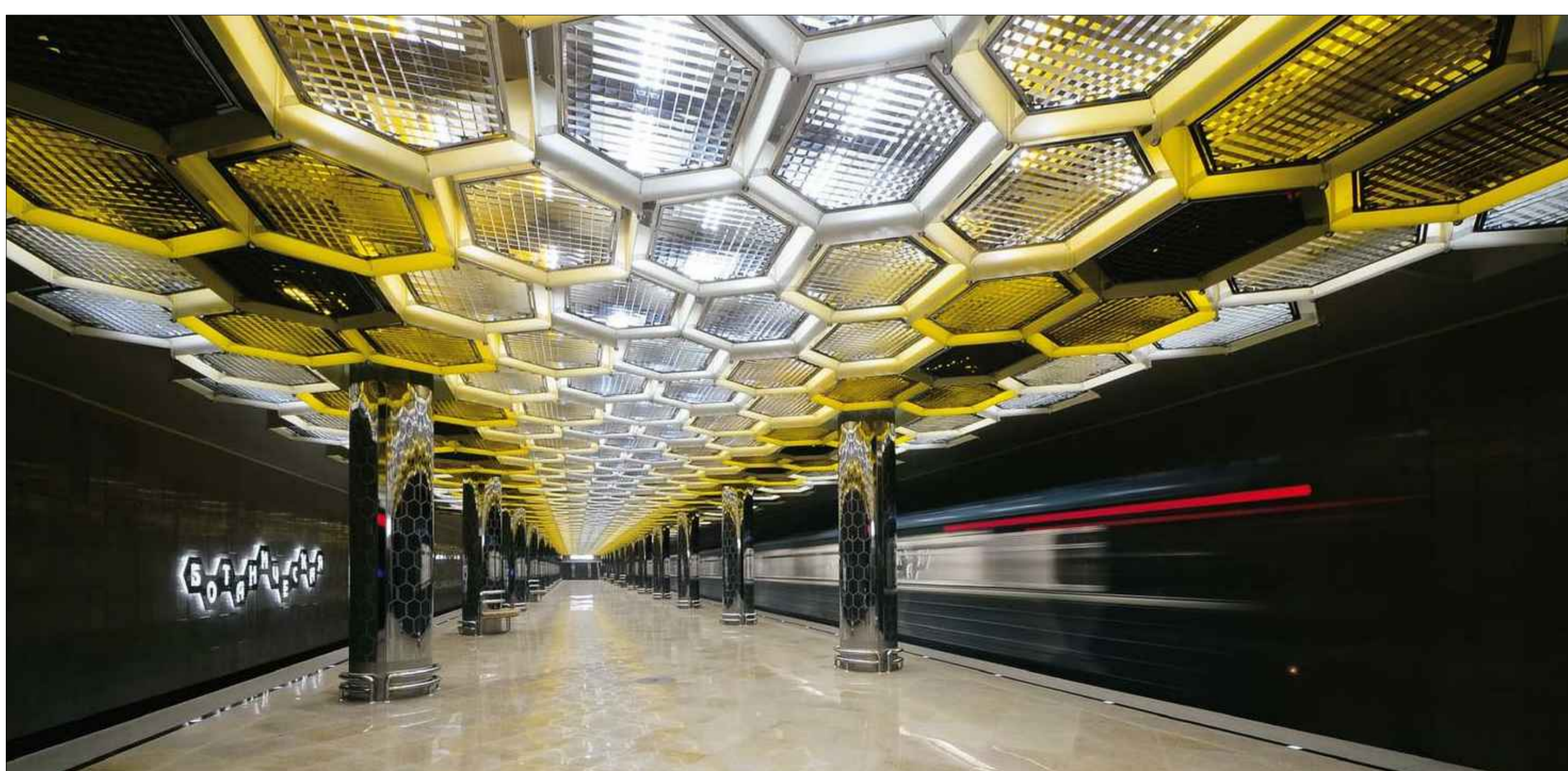


ООО "НПП Стройтэк"

Компания «Стройтэк» основана в 1991 году. Сегодня - это мощный строительный холдинг с собственными ресурсами и производством.

Группа компаний «Стройтэк» выполняет проектные и общестроительные работы по возведению и реконструкции зданий и сооружений, выступает в роли генерального подрядчика и заказчика при строительстве.

«Стройтэк» является одним из ведущих предприятий строительной отрасли в Уральском регионе.



Станция метро " Ботаническая "
(г. Екатеринбург)



ТРЦ " Академический "
(г. Екатеринбург)

Законченные объекты



ЖИЛАЯ ЗАСТРОЙКА РАЙОНА " АКАДЕМИЧЕСКИЙ "
(г.Екатеринбург)



ЖИЛОЙ КОМПЛЕКС " АТЛАНТ "
(г.Екатеринбург)

Строящиеся объекты



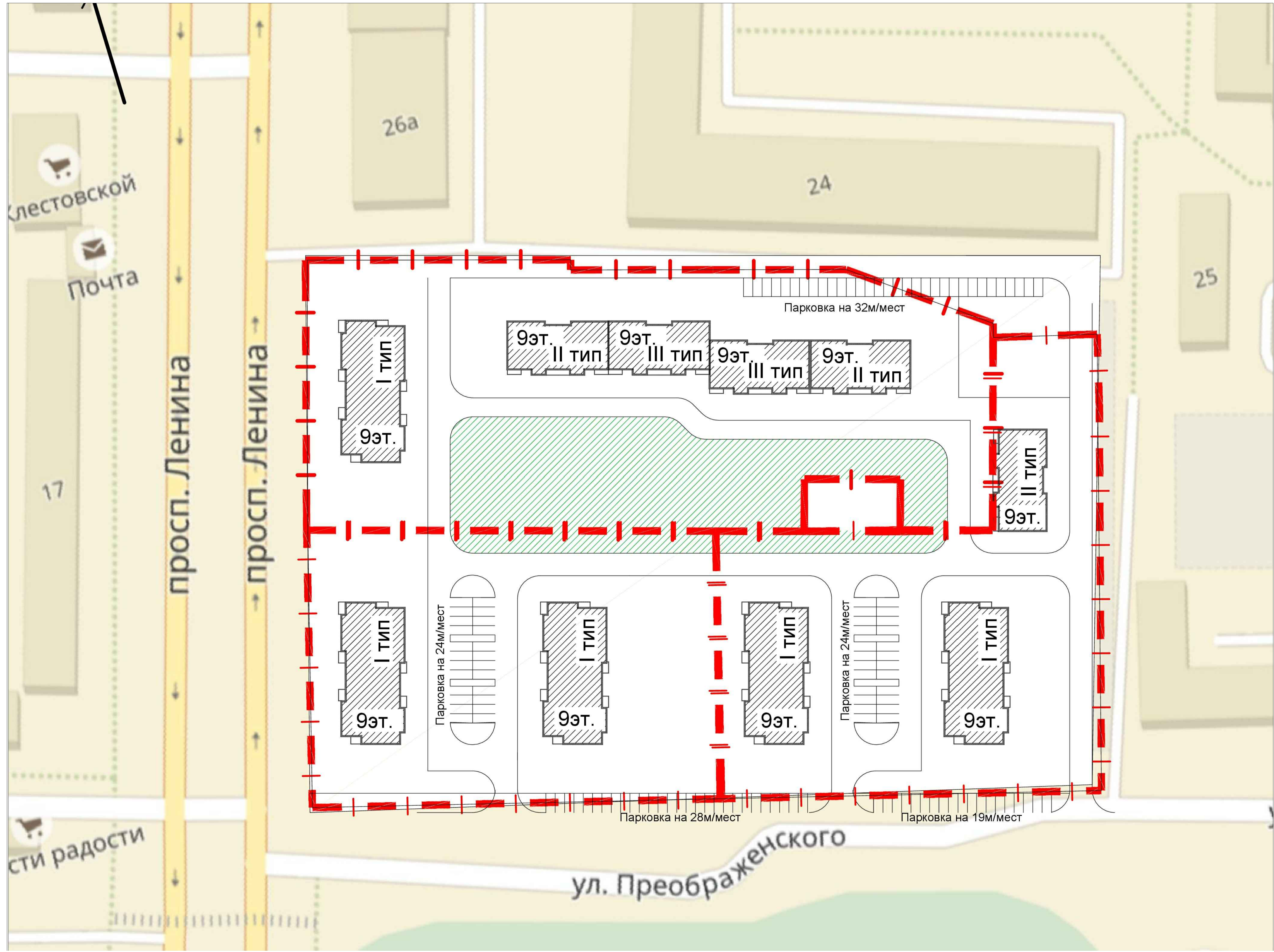
ЖИЛОЙ КОМПЛЕКС " ЯНТАРНАЯ ДОЛИНА "
(г.Екатеринбург)



ЖИЛОЙ КОМПЛЕКС " НЬЮТОН-ПАРК "
(г.Екатеринбург)



План участка застройки



Благоустройство территории

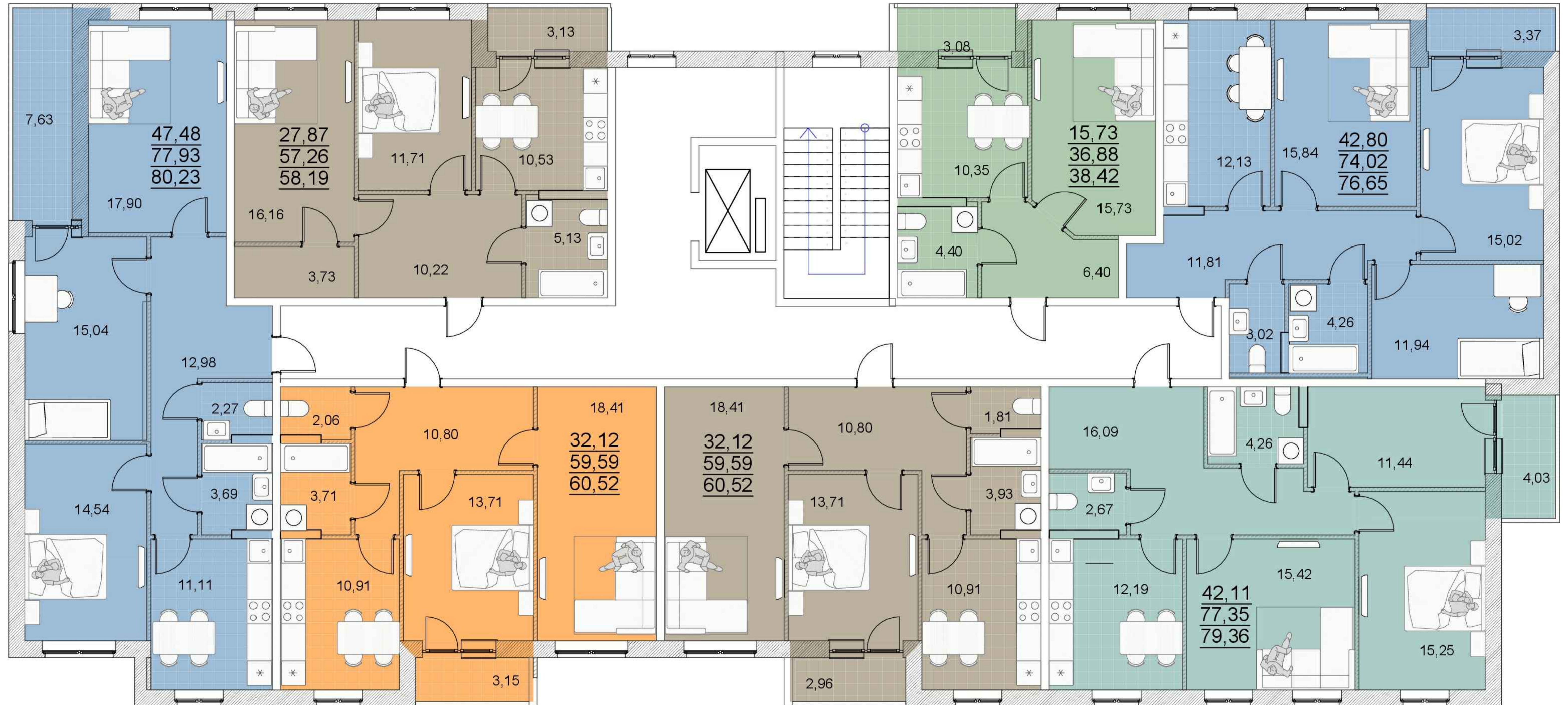






Планировки секций

СЕКЦИЯ ТИП I (9 этажей)



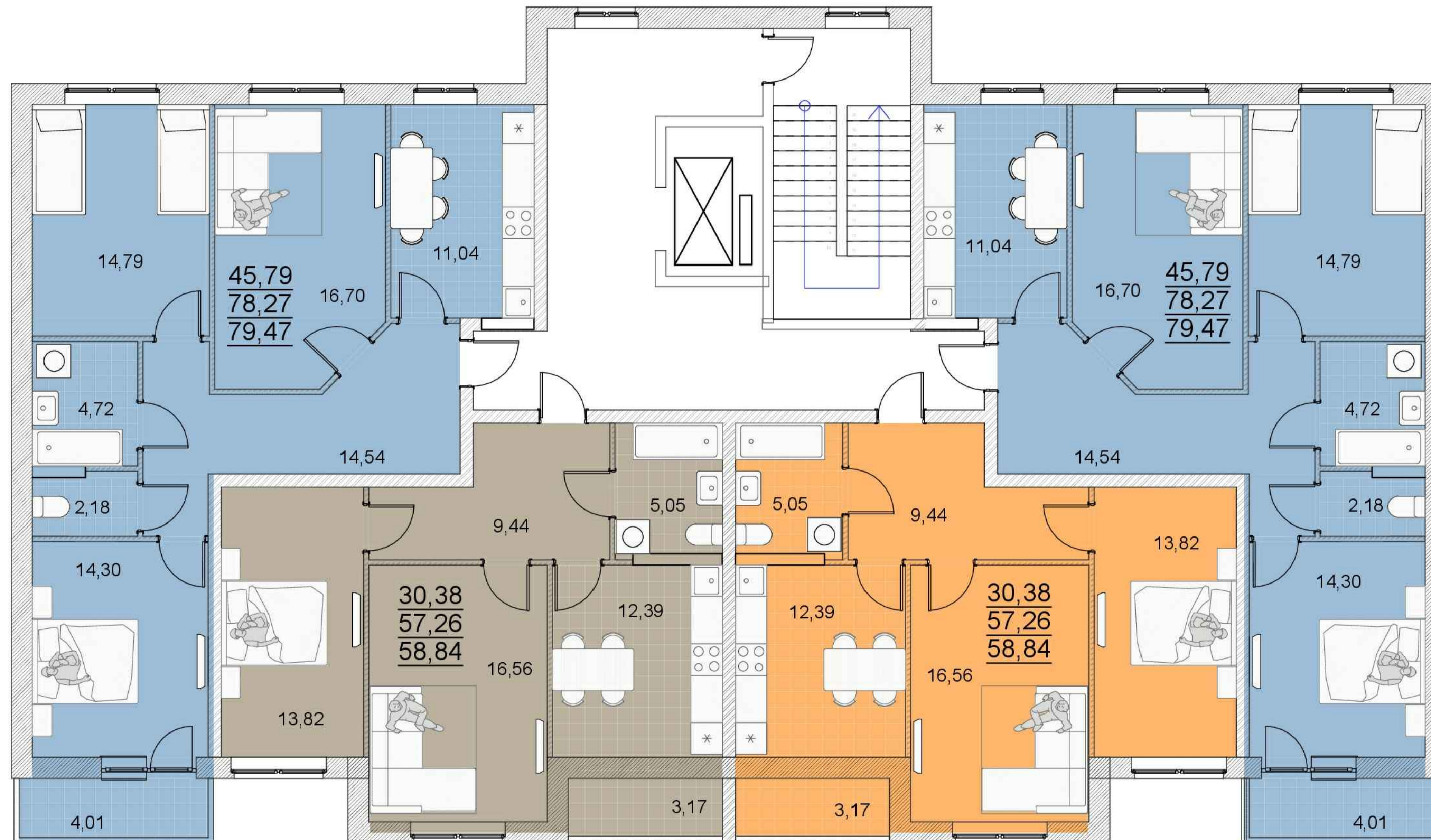
1-комнатные квартиры - 9 шт.

2-комнатные квартиры - 27 шт.

3-комнатные квартиры - 27 шт.

Планировки секций

СЕКЦИЯ ТИП II
(9 этажей)



2-комнатные квартиры - 18 шт.
3-комнатные квартиры - 18 шт.

Планировки секций

СЕКЦИЯ ТИП III
(9 этажей)



1-комнатные квартиры - 9 шт.
2-комнатные квартиры - 9 шт.
3-комнатные квартиры - 9 шт.
4-комнатные квартиры - 9 шт.

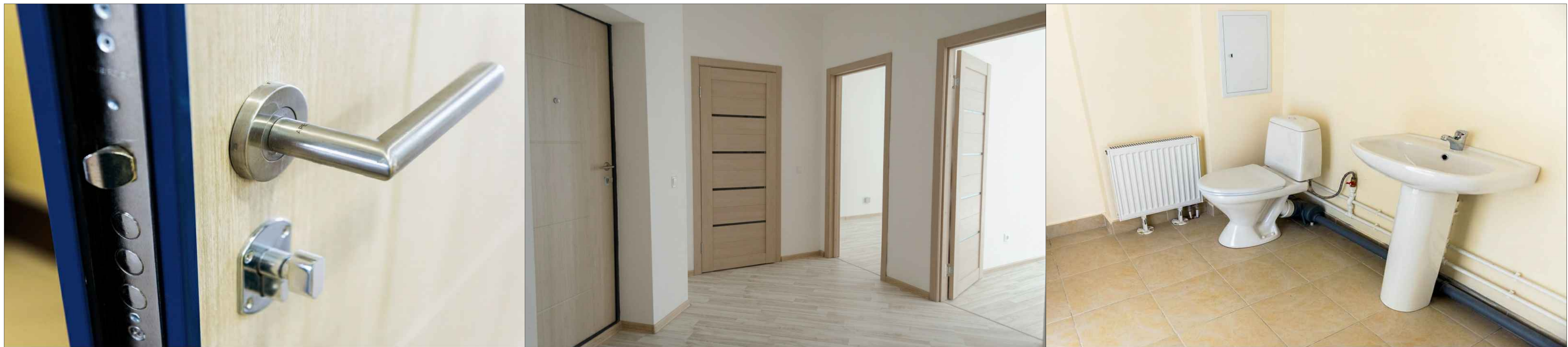
Отделка общественных зон



Отделка общественных зон



Отделка квартир



Виды готовых квартир

