

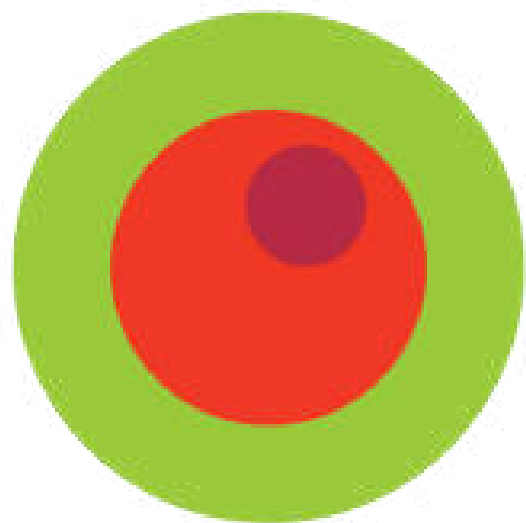


Проект в Соликамске

Специально для сотрудников ПАО «УРАЛКАЛИЙ»

БРУСНИКА

О КОМПАНИИ



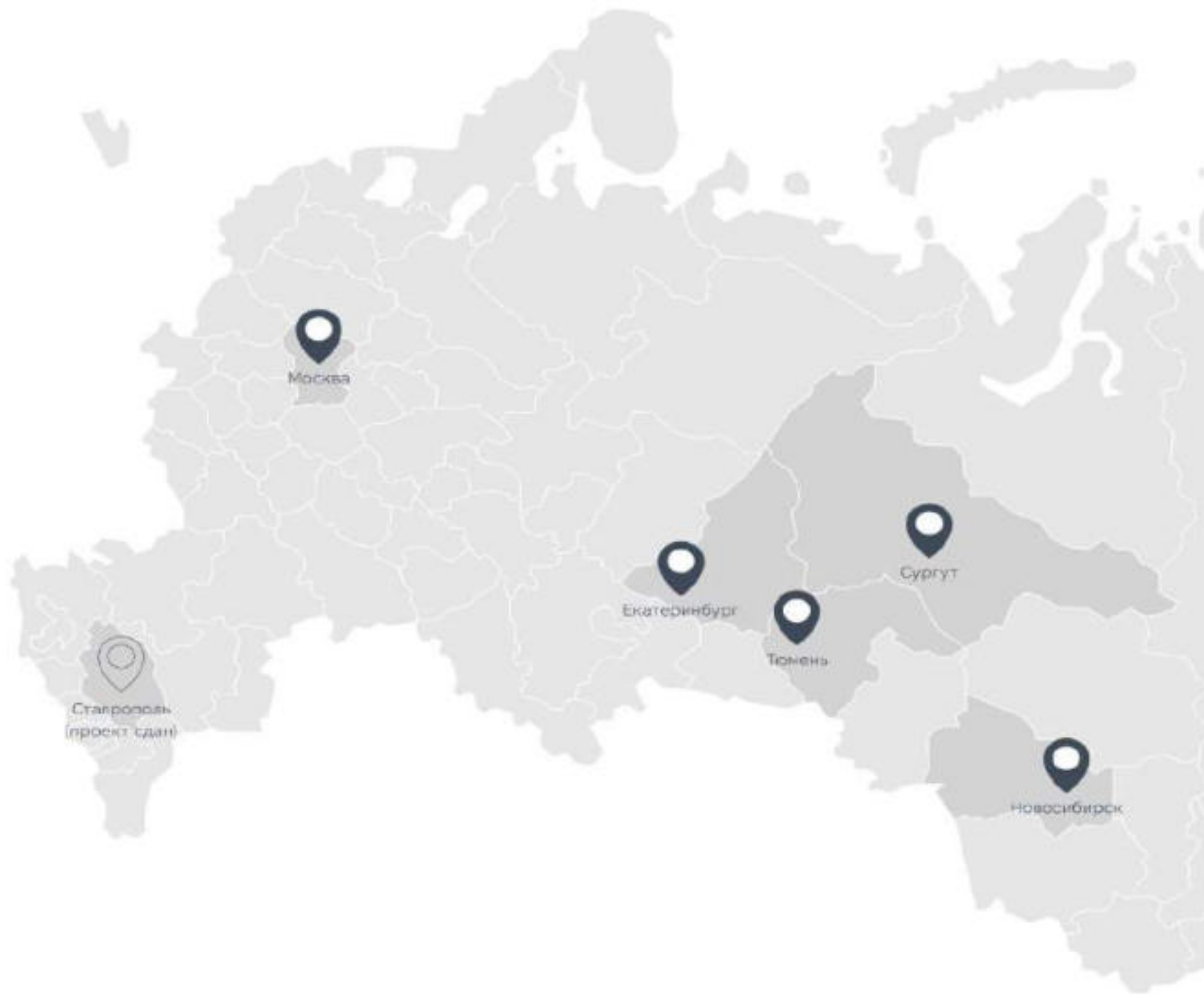
БРУСНИКА


12 лет истории развития

6 городов присутствия в РФ

20 000 счастливых семей

1 000 000 м2 сданных объектов



A modern apartment building with a red and white facade. The entrance features a glass door and a large glass window. A bicycle is parked near the entrance. The courtyard is paved with red bricks and has several black bollards. A young tree is planted in the courtyard.

Жилье
нового качества



Квартальная застройка

Квартал — здание, которое имеет замкнутый контур и ограничено четырьмя улицами. Такой дом разделяет территорию на общественную и частную. Каждая имеет свое предназначение.

Внутри квартала — приватное пространство, где стены дома защищают от городской суеты. Человек может охватить взглядом весь двор, поэтому чувствует себя уютно. Улицы с внешней стороны квартала — это общественное пространство для жителей и горожан. Общая и частная территория разделяется не забором, как в микрорайонах, а массивом здания.

Квартальная застройка формирует упорядоченную городскую сетку. Появляются улицы с разными функциями. Тихие для прогулок, удобные для велосипедистов. Широкие с организованными парковочными местами для автомобильного трафика. В такой структуре просто ориентироваться и легко перемещаться.



Архитектура

Архитектура определяет сознание будущих поколений. Хороший дом одновременно имеет собственное лицо и гармонично вписывается в город.

Фасады в квартальной застройке можно разделить на уличный и дворовой. Уличные фасады обращены на улицу, они формируют облик города. Должны быть простыми, но с акцентами, которые несут функцию навигации. Спроектированы так, чтобы иметь актуальность через 20-30 лет.

Дворовые фасады обрамляют двор и являются продолжением жилья для человека. Они не требуют привлечения внимания, выполняются из светлых материалов без лишних деталей, чтобы можно было долго гулять во дворе.



Переменная этажность

Переменная этажность помогает обеспечить нужную инсоляцию квартир, сделать двор светлым. Нет высоких давящих стен и эффекта колодца.

Комфортная этажность для кварталов — от 5 до 17 этажей. Плотность достигается за счёт увеличения процента застроенности участка, а не повышения этажности.

Для строителей это обеспечивает архитектурное разнообразие и решает вопрос с плотностью застройки, которая важна для экономики проекта. В квартальной застройке в одном блоке может быть высокая башня и низкие секции для более интимного городского пространства.



Первые этажи

В зависимости от окружения первый этаж дома может нести жилую, общественную и смешанную функции.

На первых этажах со стороны двора могут располагаться квартиры.

Первые этажи с внешней стороны квартала несут общественную функцию. Там могут располагаться магазины, кафе, полезные сервисы. Улицу и двор связывают подъезды со сквозными входами. Разгрузить вещи или выйти в магазин можно со стороны улицы, для прогулки — сразу во двор.

На фото: квартал «Новинка», Томень



Озеленение

Озеленение играет важную роль в формировании впечатления о среде. Для постоянного эффекта растения должны быть подобраны так, чтобы в каждое время года двор имел свой цвет. Летом — клумбы из цветов, злаковых трав. Зелень - хвойники (можжевельник, тсуга канадская и горная сосна).

Деревья высаживаются сразу большими со сформированной кроной. Они защищают первые этажи и снижают шумовое загрязнение. Развитием питомников можно повлиять на качество жилой среды.

Во дворах газоны, кустарники, клумбы и деревья отделяют одно пространство от другого.

На фото: двор в микрорайоне «Видный», Томени»

ПРОДУКТ БРУСНИКИ

























УЛИЦА
ЕВГЕНИЯ САВКОВА 31











АРХИТЕКТУРА















ДВОР

















ДЕТИ













ПОДЪЕЗД











6 236-200

СПАСИБО
что не курите!

6



КВАРТИРА













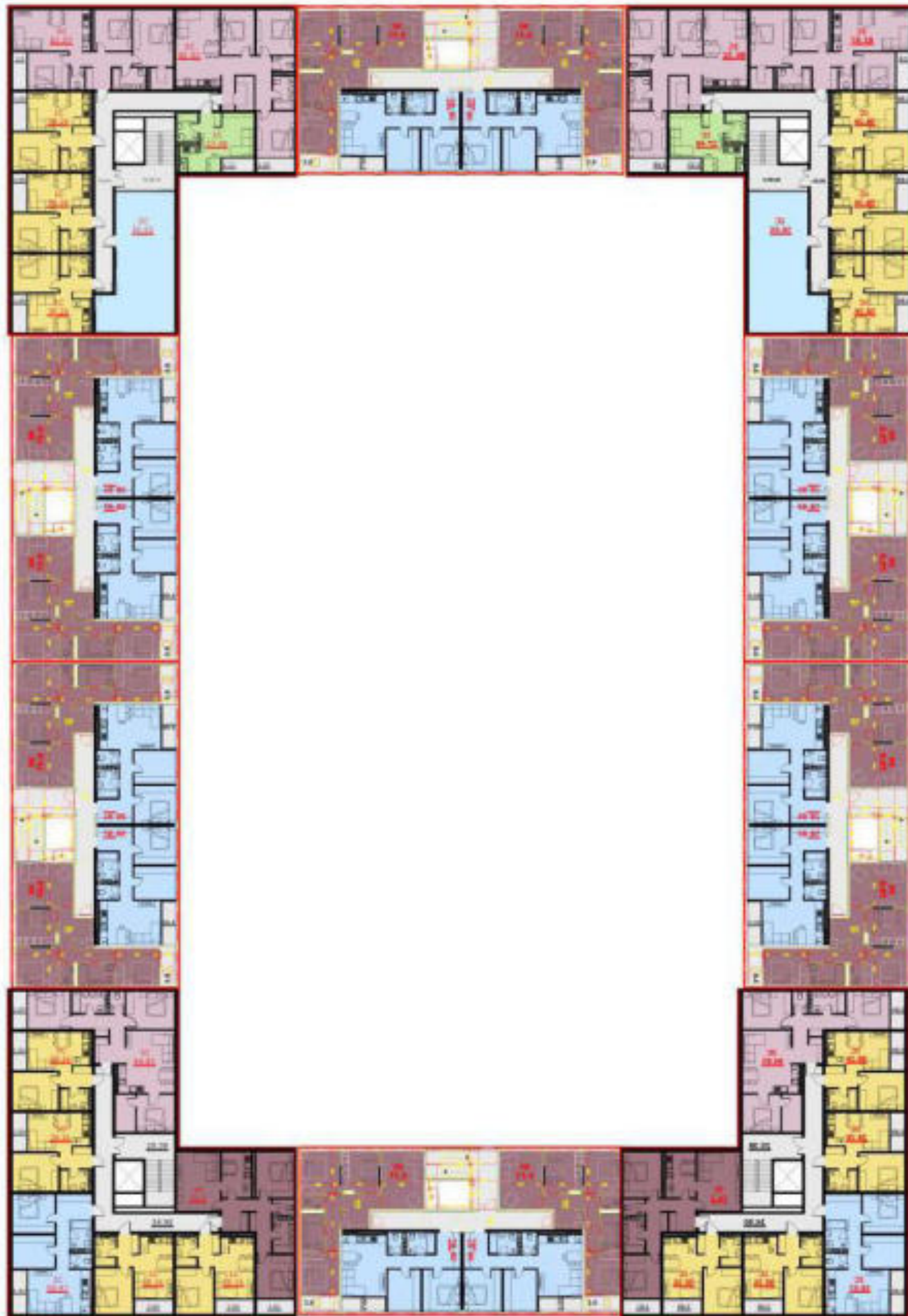




КОНЦЕПЦИЯ

Соликамск

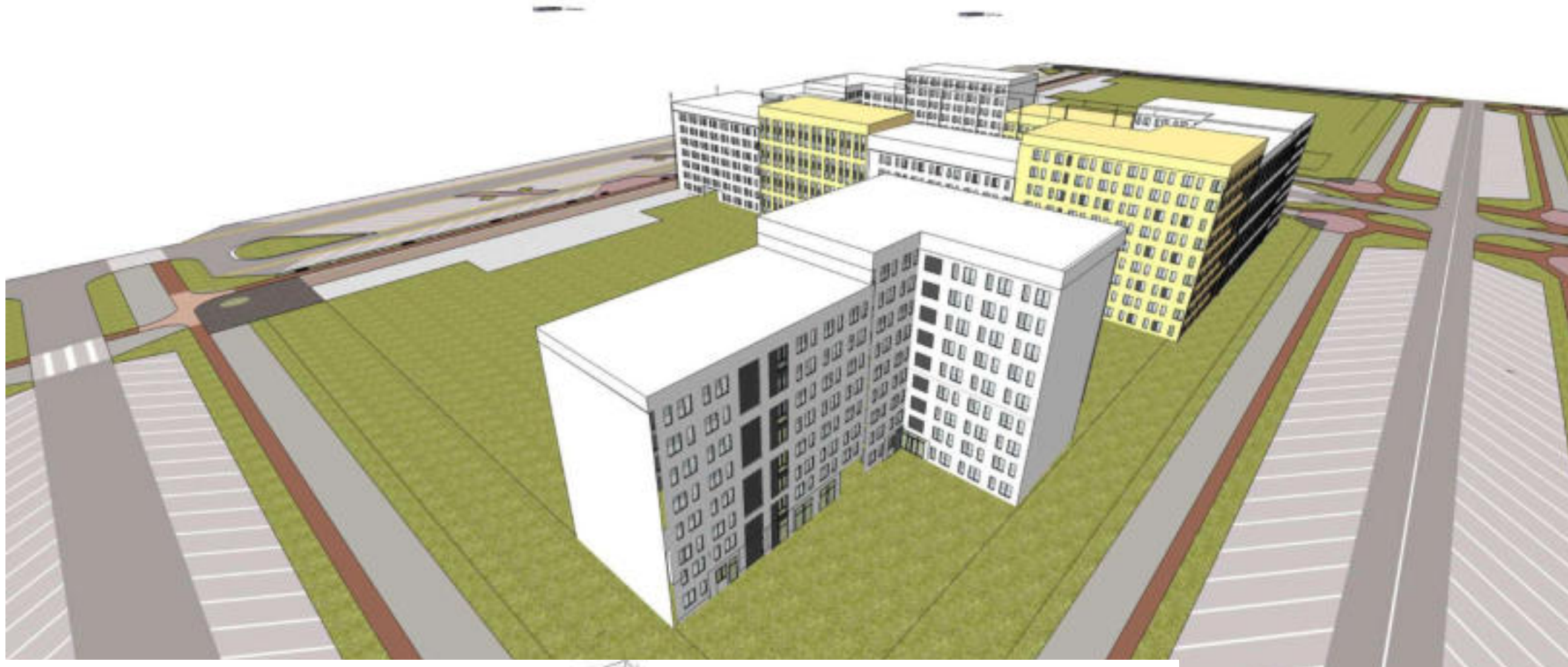




15% - 1 комнатные квартиры

35% - 2 комнатные квартиры

50% - 3 комнатные квартиры





Подход к проекту в Соликамске

- ✓ АРХИТЕКТУРА
- ✓ ПРОСТРАНСТВО ДВОРА
- ✓ ДЕТСКИЕ ПЛОЩАДКИ
- ✓ БЛАГОУСТРОЙСТВО ТЕРРИТОРИИ
- ✓ ПОДЪЕЗДЫ И КВАРТИРЫ

В соответствии с Детальным проектом, который будет оперативно разработан нами

На основании решений Конструктора – базой технических решений Брусники, накопленных во всех реализованных проектах компании

В результате переговоров с Заказчиком об итоговом бюджете реализации Проекта

ДИАПАЗОН СТОИМОСТИ КВАРТИРЫ:

от 49 000 до 57 500 руб. / м²

СРОКИ РЕАЛИЗАЦИИ ПРОЕКТА:

2 года (стандартный цикл строительства)