



# INVESTIMENTOS EM EDUCAÇÃO

2013

2018

JOVENS E ADULTOS

R\$ 12 MILHÕES

R\$ 1 MILHÃO

REDUÇÃO DE 91,37%

EDUCAÇÃO ESPECIAL

R\$ 300 MIL

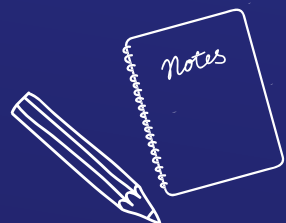
R\$ 75 MIL

REDUÇÃO DE 75%

EDUCAÇÃO ESPECIAL SE DESTINA A CRIANÇAS AUTISTAS COM SÍNDROME DE DOWN OU DOENÇAS QUE AFETAM INTELECTUALMENTE QUALQUER INDIVÍDUO.

FONTE: BALANÇO GERAL DO MUNICÍPIO DE FORTALEZA

# EDUCAÇÃO



## ALUNOS COM APRENDIZAGEM INADEQUADA

### FORTALEZA

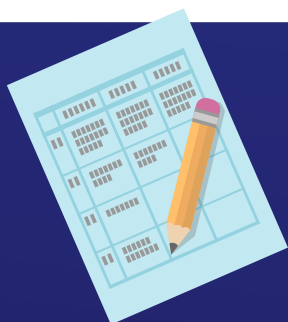
### EUSÉBIO

	ALUNOS COM APRENDIZADO INADEQUADO	ALUNOS COM APRENDIZADO ADEQUADO (%)	ALUNOS COM APRENDIZADO INADEQUADO	ALUNOS COM APRENDIZADO ADEQUADO (%)
<b>5: ANO</b>				
<b>PORTUGUÊS</b>	6.449	65%	265	75%
<b>MATEMÁTICA</b>	9.814	45% (18.417 ALUNOS MATRICULADOS)	321	69% (1.044 ALUNOS MATRICULADOS)
<b>9: ANO</b>				
<b>PORTUGUÊS</b>	5.469	44%	387	52%
<b>MATEMÁTICA</b>	8.222	16% (9.727 ALUNOS MATRICULADOS)	595	26% (804 ALUNOS MATRICULADOS)

Fonte: Fundação Lemann (QEDU.ORG)  
com base na Prova Brasil 2017, INEP.

# DEMONSTRATIVO DA DISPONIBILIDADE DE CAIXA E RESTOS A PAGAR

3º QUADRIMESTRE DE 2018/RGF  
(JANEIRO - DEZEMBRO)



**DISPONIBILIDADE DE CAIXA BRUTA**

**R\$ 5.096.305**

**(-) RESTOS A PAGAR + OBRIGAÇÕES FINANCEIRAS**

**(R\$ 9.988.372)**

**(=) TOTAL DE INSUFICIÊNCIA DE CAIXA**

**(R\$ 4.892.066)**



FONTE: PORTAL DA TRANSPARÊNCIA  
RELATÓRIO DE GESTÃO FISCAL - DEMONSTRATIVO DA DISPONIBILIDADE DE CAIXA E DOS RESTOS A PAGAR

# EDUCAÇÃO

**FORTALEZA ESTÁ CAMINHANDO NA  
CONTRAMÃO DO CENÁRIO TECNOLÓGICO**

	<b>2012</b>	<b>2018</b>
<b>Computadores nas escolas por aluno</b>	<b>4.498</b>	<b>2.307</b>
<b>Laboratórios de informática nas escolas</b>	<b>84%</b> <b>229 ESCOLAS</b>	<b>36%</b> <b>104 ESCOLAS</b>

Fonte: Fundação Lemann (QEDU.ORG)  
com base nos microdados do Censo Escolar - 2018 / INEP

# EDUCAÇÃO BÁSICA



**291 ESCOLAS - 2018**



**LABORATÓRIO DE CIÊNCIAS**

**9%**

**QUADRA DE ESPORTE**

**51%**

**SALA PARA LEITURA**

**11%**



Fonte: Fundação Lemann (QEDU.ORG)  
com base nos microdados do Censo Escolar - 2018 / INEP

