

اللام القمرية واللام الشمسية

اللام القمرية : هي التي تظهر عند الكتابة وعند النطق وتكون ساكنة والحرف الذي بعدها غير مشدد .

والحروف القمرية هي : (أ - ب - ج - ح - خ - ع - غ - ف - ق - ك - م - هـ - و - ي)

اللام الشمسية : هي التي تكتب ولا تلفظ ويأتي الحرف الذي بعدها مشدداً
مثل : الشَّمس - السَّماء - النَّاس - الزَّهراء .

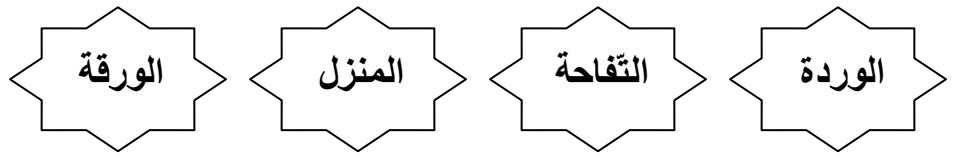
والحروف الشمسية هي : (ت - ث - د - ذ - ر - ز - س - ش - ص - ض - ط - ظ - ل - ن)



هذا هو القمر
يحيط به أصدقاؤه .
إنها بعض حروف الهجاء
كم عدد أصدقاء القمر ؟
أكتب الحروف القمرية :

.....
.....

ألون الكلمات التي بها لام قمرية :



أضيف (ال) إلى الأسماء التالية ثم أقرؤها بصوت مسموع :



هرم



بيت



كعكة



برتقال



أناناس



موز



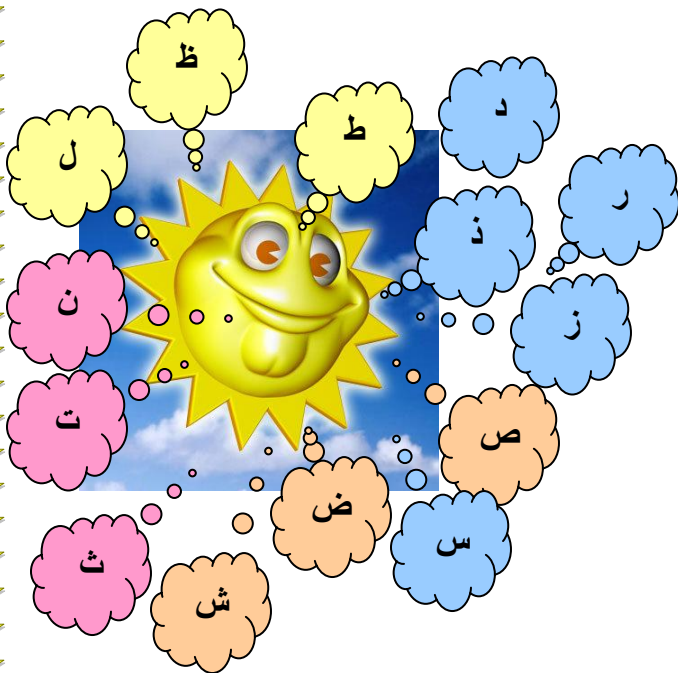
حمار



بقرة



قطة



هذه هي الشمس
تحيط بها صديقاتها
إنها حروف الهجاء
كم عدد صديقات الشمس ؟

أكتب الحروف الشمسية

..... و و و و و
..... و و و و و

أضيف (ال) إلى الأسماء التالية ثم أقرؤها بصوت مسموع :



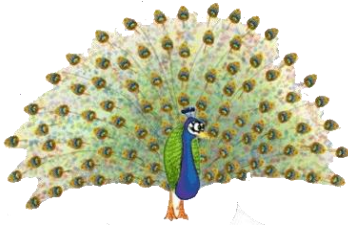
سكين



زرافة



ثعبان



طاووس



زهور



شجرة



نملة



رجل



سمكة

مع تحيات المعلم

حسني نجار