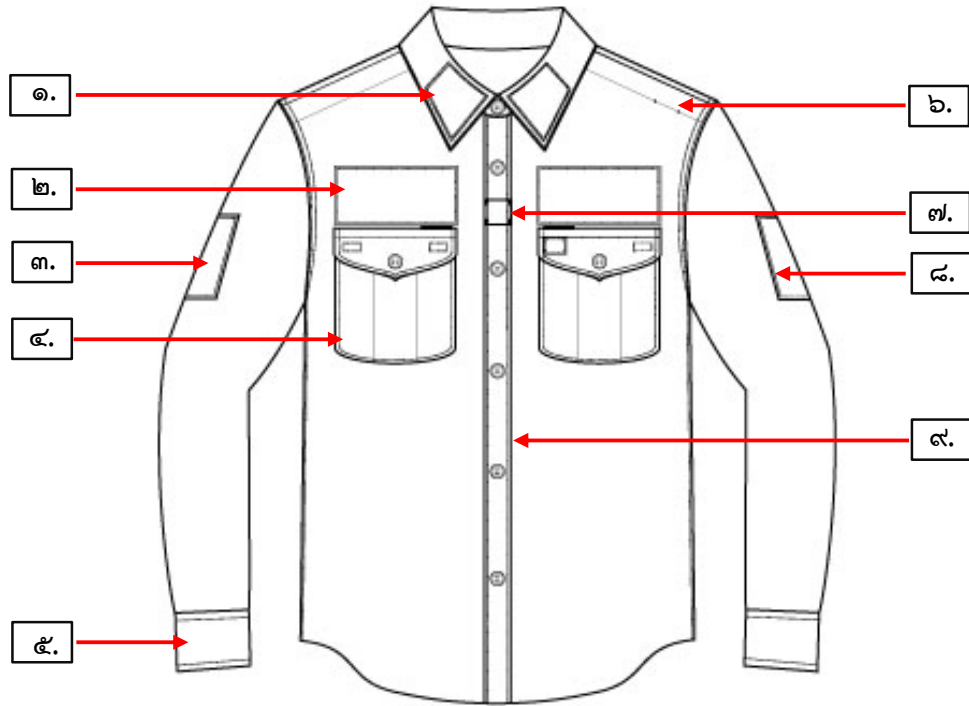


รายละเอียดการตัดเย็บ



ลำดับ	รายการ	รายละเอียด
๑.	แถบหนามเตยสำหรับติดเครื่องหมาย	แถบหนามเตย สีเดียวกับชุด เย็บบริเวณปกเสื้อทั้ง ๒ ด้าน สำหรับติดเครื่องหมายยศ และสังกัด
๒.	แถบหนามเตยสำหรับติดเครื่องหมาย	แถบหนามเตย สีเดียวกับชุด เย็บบริเวณอกทั้ง ๒ ด้าน สำหรับติดป้ายชื่อ และเครื่องหมายอื่น
๓.	แถบหนามเตยสำหรับติดเครื่องหมาย	แถบหนามเตย สีเดียวกับชุด เย็บบริเวณแขนทั้ง ๒ ด้าน สำหรับติดเครื่องหมายรูปอาร์ม
๔.	กระเป๋าสีแบบฝาปิด	กระเป๋ากว้าง มีทั้ง ๒ ด้าน เป็นแบบฝาปิดติดด้วยแถบหนามเตย มีกระดุมหลอก
๕.	กระดุมข้อมือ	กระดุมข้อมือ มี ๒ ระยะเวลา เพื่อใส่นาฬิกาข้อมือ
๖.	เจาะช่องสำหรับเหน็บวิทยุสื่อสาร	เจาะบริเวณรอยต่อตะเข็บ ขนาดกว้างประมาณ ๓ เซนติเมตร
๗.	จุดติดตั้งกล้องบันทึกภาพ	สีเดียวกับชุด เย็บระหว่างกระดุมเม็ดที่ ๒ และ ๓ เป็นรูปสี่เหลี่ยมจัตุรัส ความกว้างเท่าสาบเสื้อ
๘.	แถบหนามเตยสำหรับติดเครื่องหมาย	แถบหนามเตย สีเดียวกับชุด เย็บบริเวณแขน สำหรับติดเครื่องหมายบอกสังกัด
๙.	สาบเสื้อ พร้อมกระดุมหลอก	สาบเสื้อเป็นซิปทำจากโลหะ ด้านนอกเย็บกระดุมหลอก

รายละเอียดการตัดเย็บเสื้อเครื่องแบบ (ด้านหน้า)



ROYAL THAI POLICE

รายละเอียดการตัดเย็บ



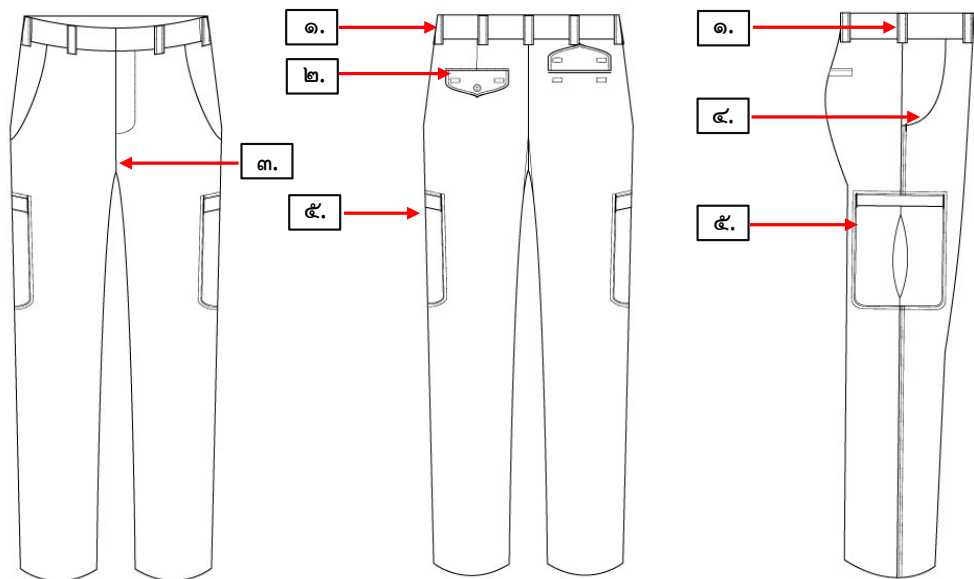
ลำดับ	รายการ	รายละเอียด
๑.	ช่องขยาย	ซอกช่องขยายด้านหลังแขน โดยมีตลอดแนวตั้งแต่หัวไหล่ถึงใต้รักแร้ตามรอยต่อผ้า สามารถขยายได้

รายละเอียดการตัดเย็บเสื้อเครื่องแบบ (ด้านหลัง)



ROYAL THAI POLICE

รายละเอียดการตัดเย็บ



ลำดับ	รายการ	รายละเอียด
๑.	เอวกางเกงแบบขยายได้	จุดขยายเอว โดยเย็บซ่อนแถบยางยืดสามารถขยายด้านละไม่น้อยกว่า ๑ นิ้ว มีทั้ง ๒ ด้าน
๒.	กระเป๋าลังแบบเจาะ มีฝากระเป๋า	กระเป๋าลังแบบเจาะมีฝากระเป๋า ปิดด้วยแถบหนามเตย อยู่บริเวณกันทั้ง ๒ ด้าน
๓.	เสริมผ้าใต้หว่างขา	เสริมผ้าสามเหลี่ยมบริเวณใต้หว่างขาทั้ง ๒ ด้าน เพื่อให้เคลื่อนไหวสะดวก
๔.	กระเป๋าด้านแบบเจาะ	กระเป๋าด้านบริเวณต้นขา แบบเจาะไว้ทั้ง ๒ ด้าน
๕.	กระเป๋าด้านแบบซิปซ่อน	กระเป๋าด้านบริเวณต้นขา แบบซ่อนถุงกระเป๋าในขากางเกง ปิดด้วยซิปแบบซ่อน ทั้ง ๒ ด้าน

รายละเอียดการตัดเย็บกางเกงเครื่องแบบ



ส่วนประกอบต่าง ๆ ของชุดเครื่องแบบ

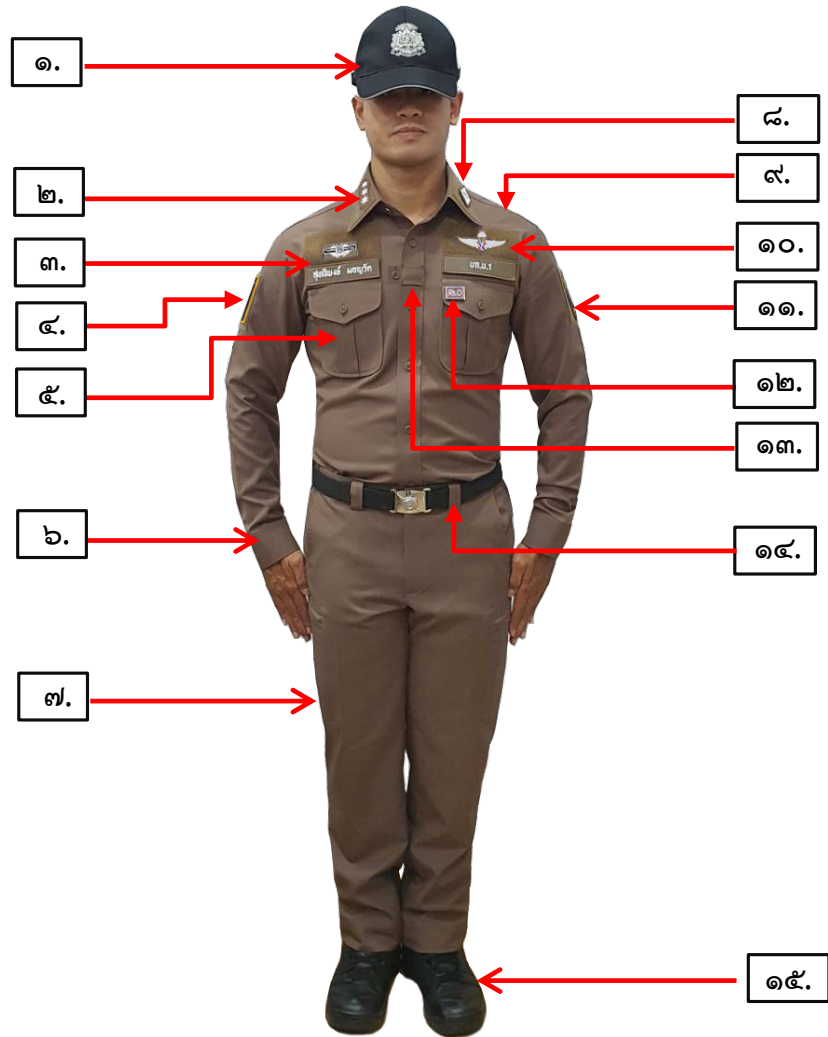


ภาพเสื้อเครื่องแบบด้านหน้า

ลำดับ	รายการ	รายละเอียด
๑.	เครื่องหมายยศ	แบบผ้า ใช้ด้ายหรือไหมสีขาวปักเย็บเก็บขอบ พื้นหลังสี สนว.๐๑
๒.	สังกัด (กองบัญชาการ)	แบบผ้า ใช้ด้ายหรือไหมสีขาวปักเย็บเก็บขอบ พื้นหลังสี สนว.๐๑
๓.	ช่องเห็นบริเวณวิทยุสื่อสาร	เจาะช่องบริเวณแนวตะเข็บ กึ่งกลางหัวไหล่ด้านซ้ายและขวา กว้าง ๓ ซม.
๔.	แถบหมามเตย	ติดเหนือกระเป๋าหน้าอกทั้ง ๒ ด้าน เว้นระยะห่างขอบกระเป๋า ๗ มิลลิเมตร ใช้หมามเตยขนาดกว้างเท่าฝากระเป๋า สำหรับติดเครื่องหมายแสดงความสามารถ (ติดตามระเบียบสำหรับเครื่องหมานั้น ๆ)
๕.	เครื่องหมายรูปอาร์ม	เครื่องหมายรูปอาร์มแบบผ้าปัก
๖.	สังกัด (กองบังคับการ)	เครื่องหมายสังกัดระดับกองบังคับการ แบบผ้า ใช้ด้ายหรือไหมสีขาวปักเย็บเก็บขอบ พื้นหลังสี สนว.๐๑
๗.	สังกัด (กองกำกับการ)	เครื่องหมายสังกัดระดับกองกำกับการ แบบผ้า ใช้ด้ายหรือไหมสีขาวปักเย็บเก็บขอบ พื้นหลังสี สนว.๐๑
๘.	ชื่อ - สกุล	ชื่อ - สกุล แบบผ้า ใช้ด้ายหรือไหมสีขาวปักเย็บเก็บขอบ พื้นหลังกว้างเท่ากระเป๋าหน้าอก สี สนว.๐๑
๙.	กระเป๋าหน้าอก	บริเวณหน้าอกทั้ง ๒ ด้าน แบบผ่าปิดใช้หมามเตย ติดกระดุมหลอกด้านนอก
๑๐.	หมู่เลือด	ใช้คำว่า Rh. ตามด้วยหมู่เลือด ขนาด กว้าง ๒ ซม. x ยาว ๓ ซม. ใช้ด้ายหรือไหมสีขาวปักเย็บเก็บขอบสีขาวยุคพื้นหลังสี สนว.๐๑
๑๑.	จุดติดกล่องบันทึกเหตุการณ์	ใช้ผ้าเดียวกับเสื้อ ติดกึ่งกลางกระดุมเม็ดที่ ๒ และ ๓ เป็นรูปสี่เหลี่ยมจัตุรัส ความกว้างเท่าสามเหลี่ยม
๑๒.	กระดุมข้อมือ	กระดุมข้อมือ มี ๒ ระยะ



ส่วนประกอบต่าง ๆ ของชุดเครื่องแบบ

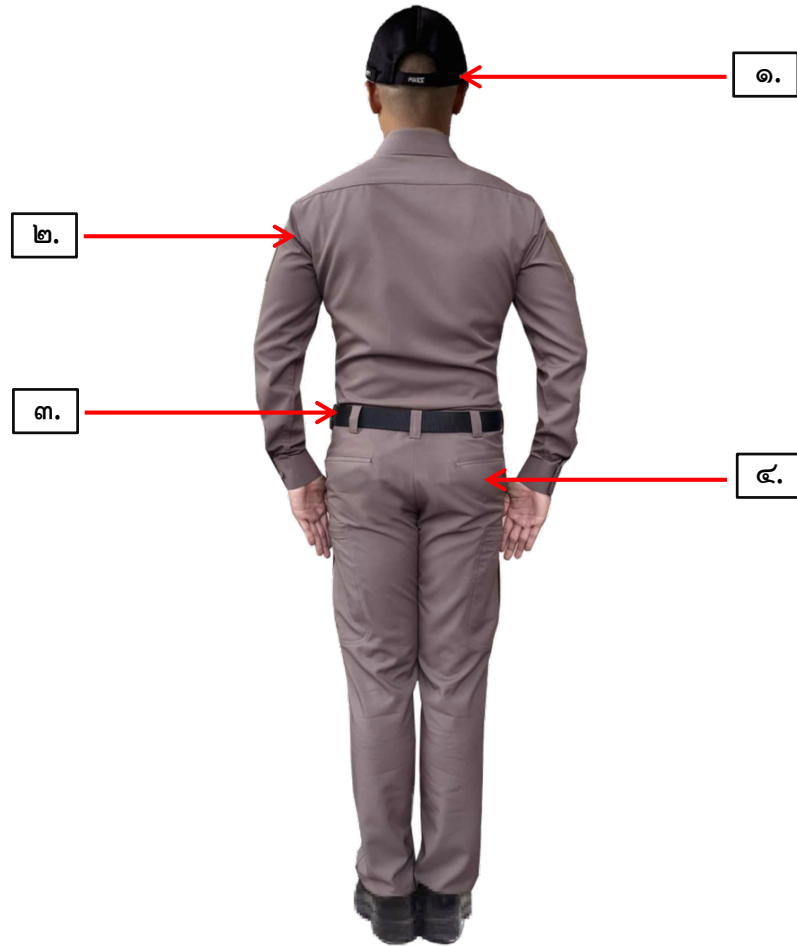


ลำดับ	รายการ
๑.	หมวกแก๊ปสีดำปักตราแผ่นดิน
๒.	เครื่องหมายยศ
๓.	ป้ายชื่อแบบผ้า และเครื่องหมายแสดงขีดความสามารถตามหลักสูตรที่ได้รับ
๔.	เครื่องหมายรูปอาร์ม
๕.	กระเป๋าน้ำอก แบบฝาปิด (มีทั้ง ๒ ด้าน)
๖.	กระดุมข้อมือ ปรับได้ ๒ ระดับ
๗.	กระเป๋าช้างขา (มีทั้ง ๒ ด้าน)
๘.	เครื่องหมายสังกัด (กองบัญชาการ)
๙.	เจาะช่องสำหรับร้อยสายหูฟังและไมโครโฟน หรือสามารถเหน็บวิทยุสื่อสารได้
๑๐.	สังกัด (กองบังคับการ) และเครื่องหมายแสดงขีดความสามารถตามหลักสูตรที่ได้รับ
๑๑.	สังกัด (กองกำกับ)
๑๒.	เครื่องหมายแสดงหมู่เลือด
๑๓.	จุดติดกล้องบันทึกเหตุการณ์
๑๔.	เข็มขัดด้ายถัก หัวเป็นโลหะสีเงินมีตราโล่หิขิน
๑๕.	รองเท้ายุทธวิธีหุ้มข้อ สีดำ

ภาพเต็มตัวด้านหน้า



ส่วนประกอบต่าง ๆ ของชุดเครื่องแบบ



ลำดับ	รายการ
๑.	สังกัด / รหัส / นามเรียกขาน ติดด้านข้างและด้านหลังหมวกแก๊ป
๒.	ช่องขยายด้านหลังแขน
๓.	ยางยืดแบบซ่อน สำหรับขยายเอว
๔.	กระเป๋าด้านหลังแบบเจาะ (มี ๒ ด้าน)

ภาพเต็มตัวด้านหลัง



ROYAL THAI POLICE

ส่วนประกอบต่าง ๆ ของชุดเครื่องแบบ



๑.

๒.

ลำดับ	รายการ
๑.	เครื่องหมายสังกัด ระดับกองกำกับ
๒.	เครื่องหมายรูปอาร์ม

ภาพเต็มตัวด้านข้าง



ROYAL THAI POLICE

ส่วนประกอบต่าง ๆ ของชุดเครื่องแบบ



ลำดับ	รายการ
๑.	หมวกแก๊ปสีดํา
๒.	เครื่องหมายสังกัด

ภาพเต็มตัวด้านข้าง



ROYAL THAI POLICE