



Plaza
Pública

c a d e m

“ TRACK SEMANAL DE OPINIÓN PÚBLICA ”

27 de Marzo 2017

Estudio #167



METODOLOGÍA DE ESTUDIO

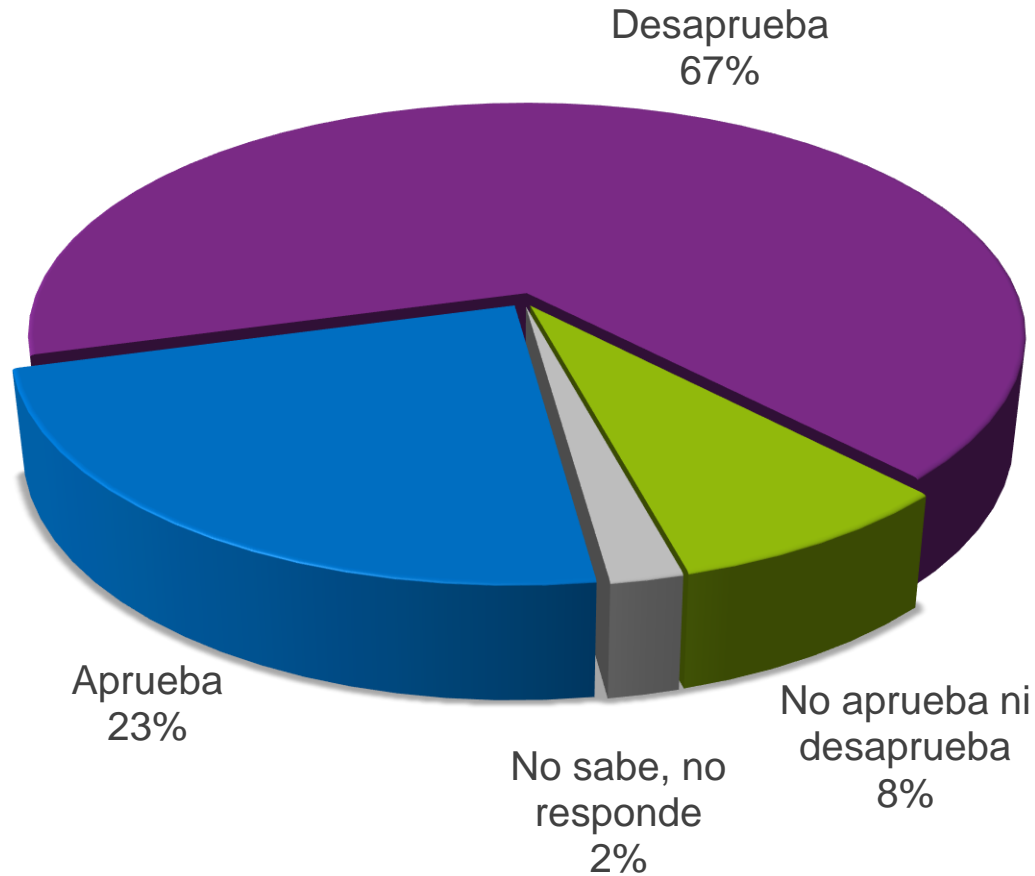
- Técnica:** Encuestas Telefónicas con Cati y encuestas Cara a Cara en puntos de afluencia con Tablet.
- Universo:** Chilenos, hombres y mujeres mayores de 18 años, habitantes de las 73 comunas urbanas con más de 50 mil personas que representan el 70.9% del total del país.
- Muestreo:** Para las entrevistas a través de teléfono fijo el muestreo fue probabilístico, a partir de BBDD con cobertura nacional, propias de CADEM, y dentro del hogar, la selección de los sujetos se hizo por cuotas de sexo, edad y NSE (Alto C1-C2; Medio C3; Bajo D/E). Para las entrevistas cara a cara en punto fijo con tablet se pre-definieron cuotas para comunas específicas en la Región Metropolitana, Valparaíso y Biobío, además de sexo, edad y GSE (ABC1 y D/E) como complemento al muestreo del teléfono fijo.
- Muestra semanal:** 721 casos. 507 entrevistas fueron aplicadas telefónicamente y 214 entrevistas cara a cara en puntos de afluencia. Margen de error de +/- 3,6 puntos porcentuales al 95% de confianza.
- Ponderación:** Los datos fueron ponderados a nivel de sujetos por GSE, Zona, Sexo y Edad, obteniendo una muestra de representación nacional para el universo en estudio.
- Fecha de terreno semanal:** Miércoles 22, Jueves 23 y Viernes 24 de Marzo de 2017.

A black and white photograph of Michelle Bachelet, the former President of Chile, speaking at a podium. She is wearing glasses and a patterned jacket. The text "GOBIERNO MICHELLE BACHELET Y LAS REFORMAS" is overlaid on the image. The word "MICHELLE BACHELET" is highlighted in a purple box.

GOBIERNO
MICHELLE BACHELET
Y LAS REFORMAS

APROBACIÓN PRESIDENCIAL

Independiente de su posición política, ¿Usted aprueba o desaprueba la forma como Michelle Bachelet está conduciendo su gobierno?

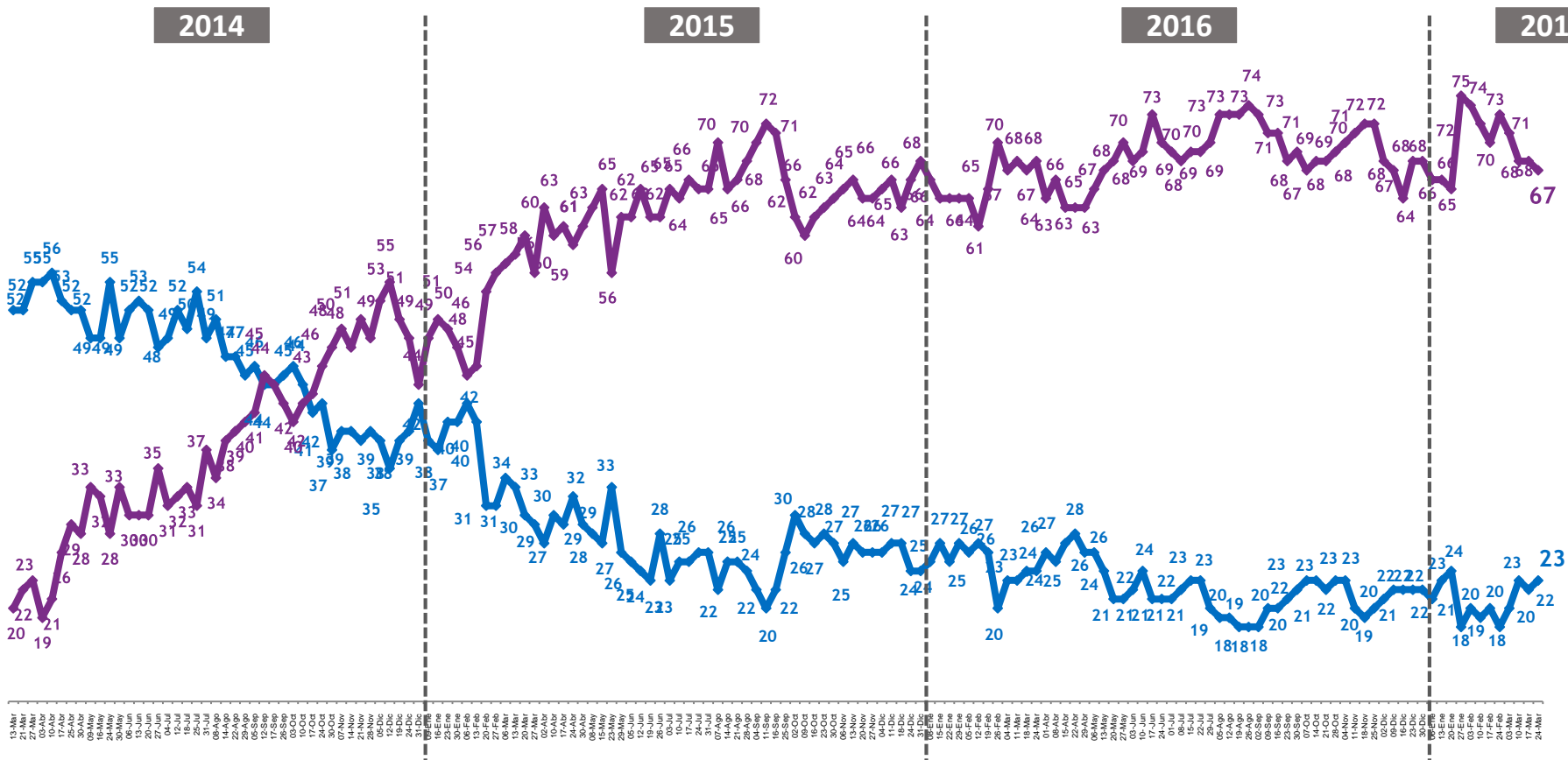


APROBACIÓN PRESIDENCIAL

Independiente de su posición política, ¿Usted aprueba o desaprueba la forma como Michelle Bachelet está conduciendo su gobierno?

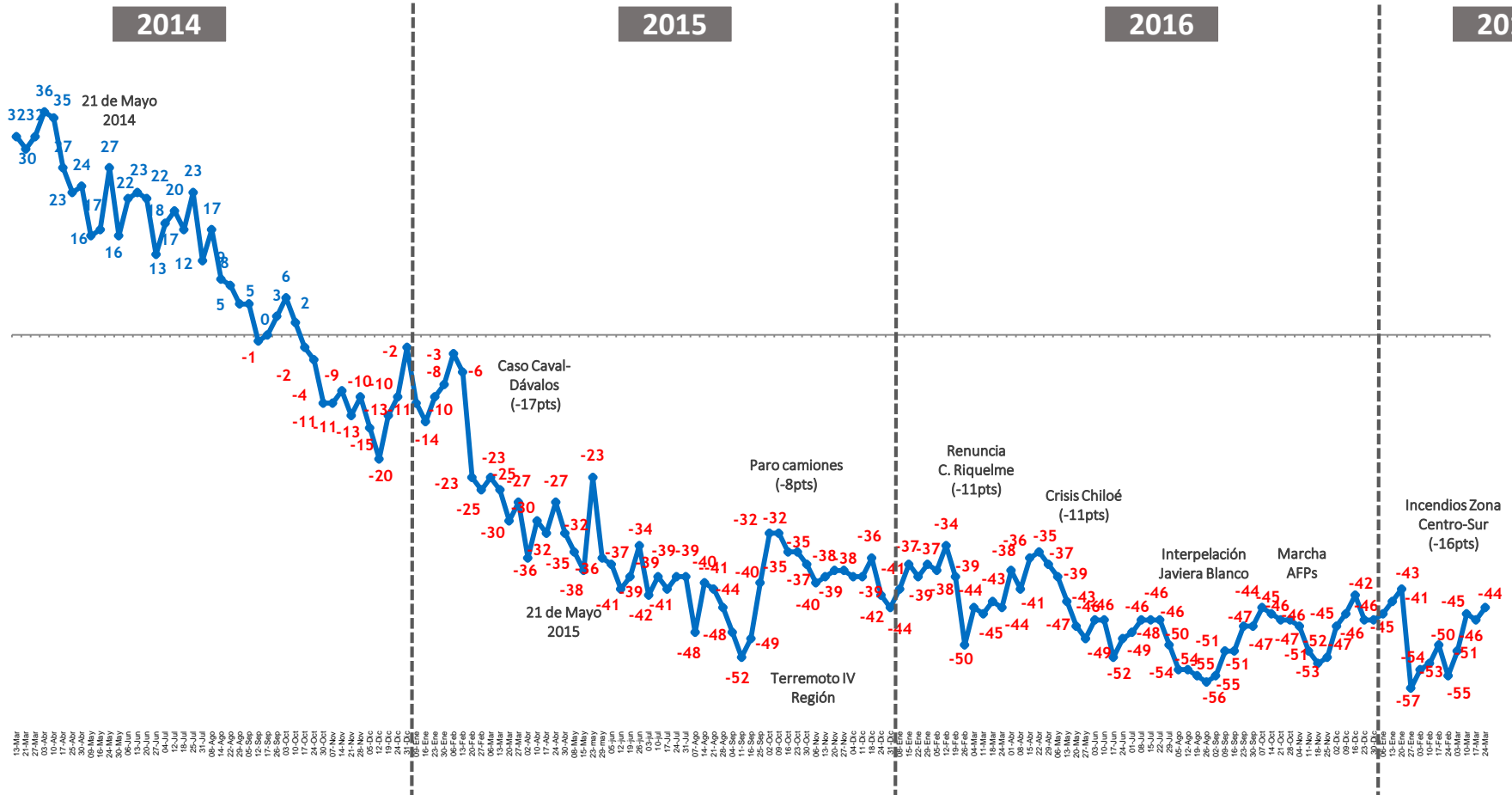


— % Aprueba — % Desaprueba



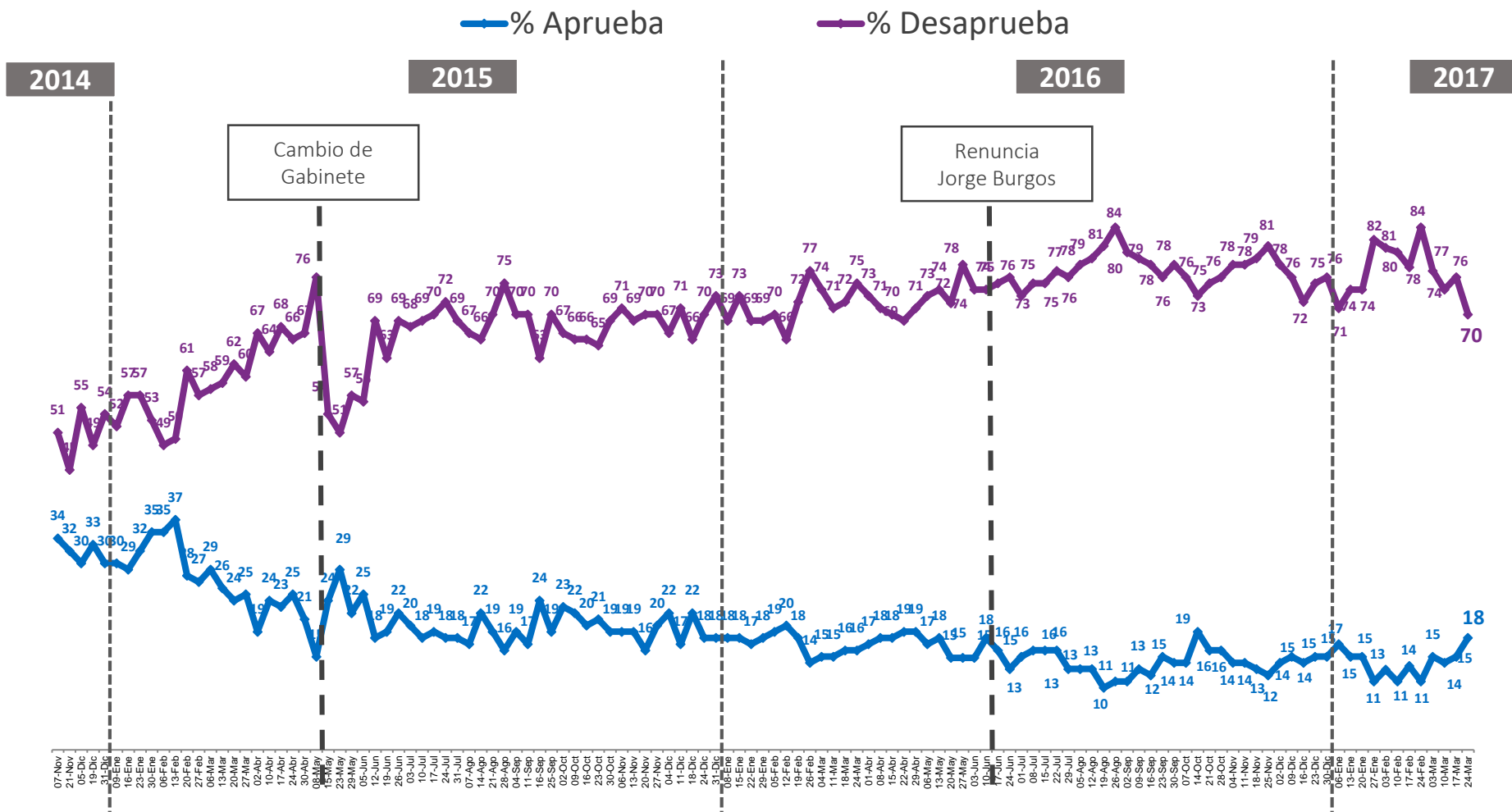
NETO APROBACIÓN PRESIDENCIAL

Diferencia entre aprobadores y desaprobadores



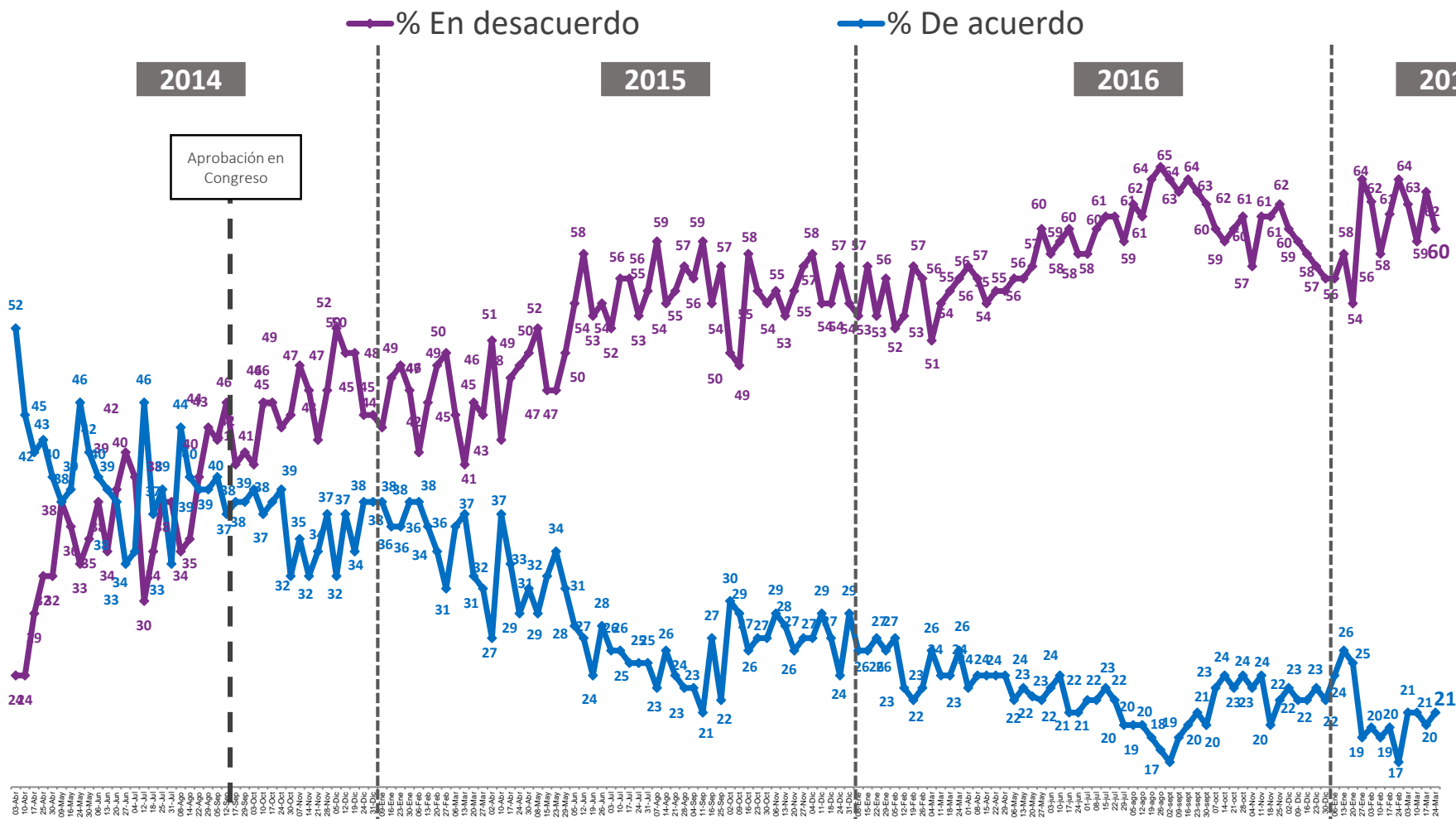
APROBACIÓN GABINETE MINISTERIAL

¿Usted aprueba o desaprueba el desempeño del actual equipo de ministras y ministros de la Presidenta Bachelet?



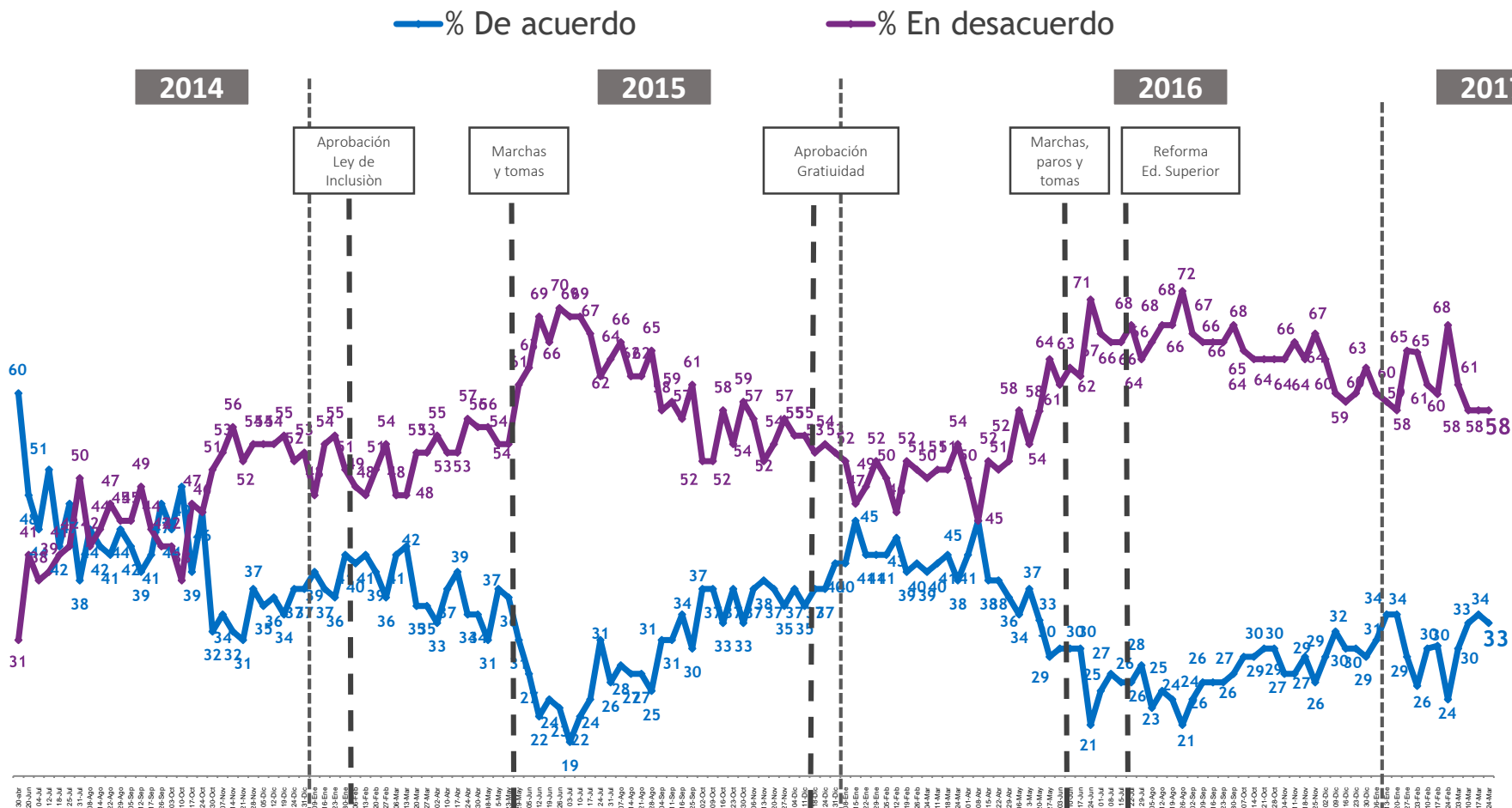
EVALUACIÓN REFORMA TRIBUTARIA

En general, ¿Usted está de acuerdo o en desacuerdo con la reforma tributaria que ya fue aprobada en el Congreso?



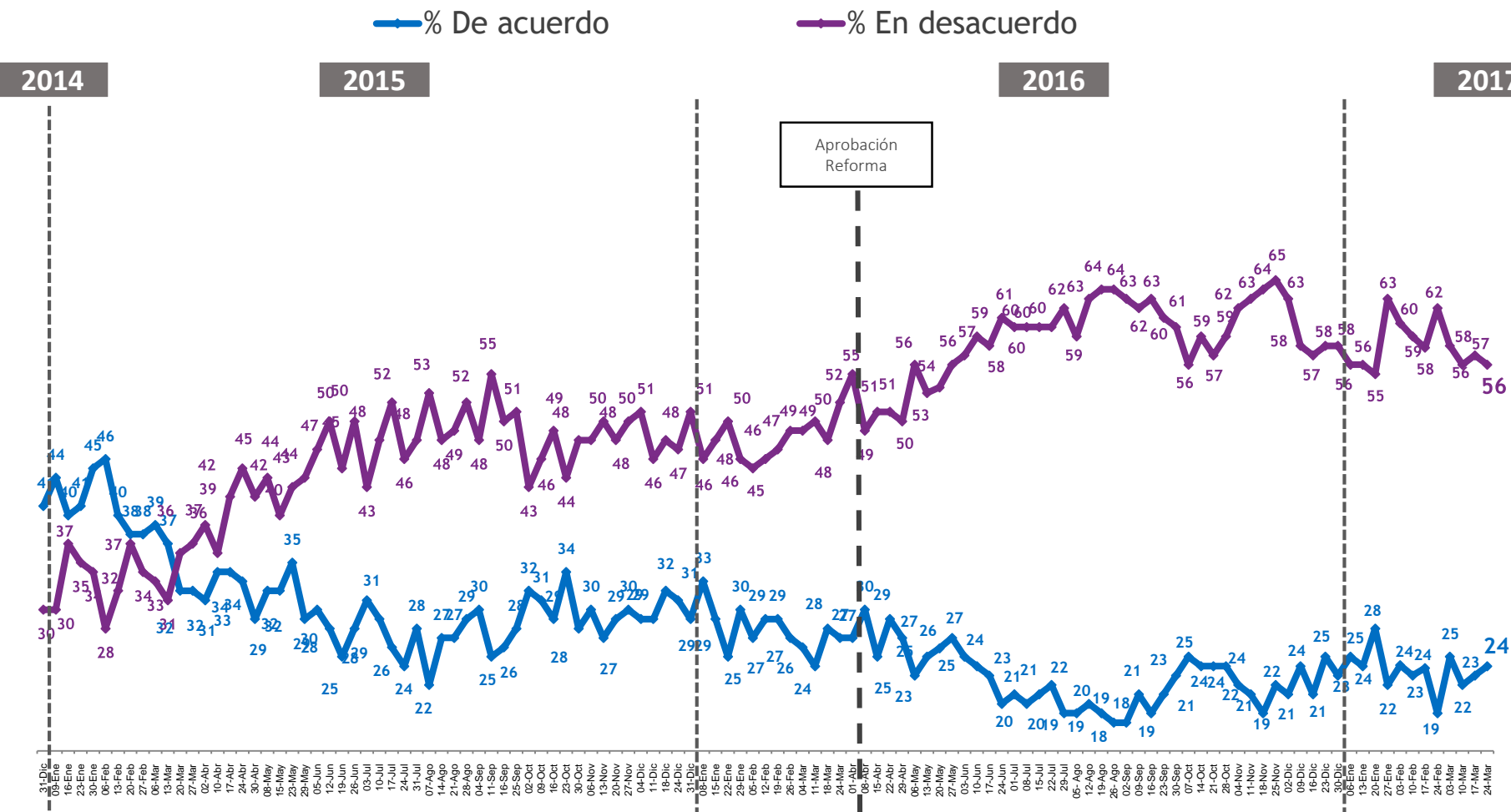
EVALUACIÓN REFORMA EDUCACIONAL

¿Usted está de acuerdo o en desacuerdo con la reforma a la educación del gobierno?



EVALUACIÓN REFORMA LABORAL

En general, ¿Ud. está de acuerdo o en desacuerdo con la reforma laboral presentada por Michelle Bachelet?



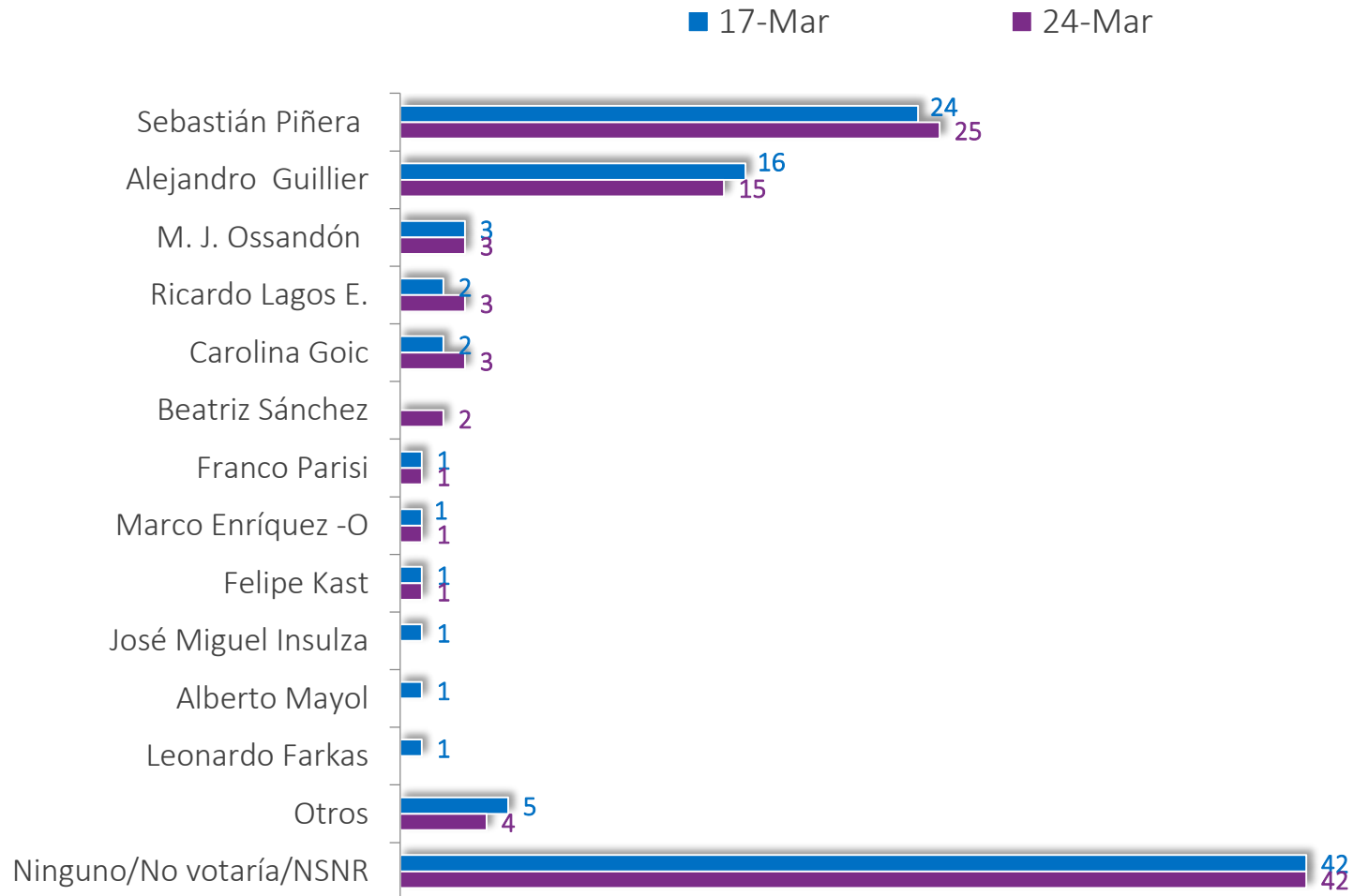


**MONITOREO
PRESIDENCIAL**

CLIMA DE OPINIÓN ELECTORAL

Con excepción de la Presidenta Michelle Bachelet, ¿Me podría decir por quién votaría usted si las próximas elecciones presidenciales fueran este fin de semana?

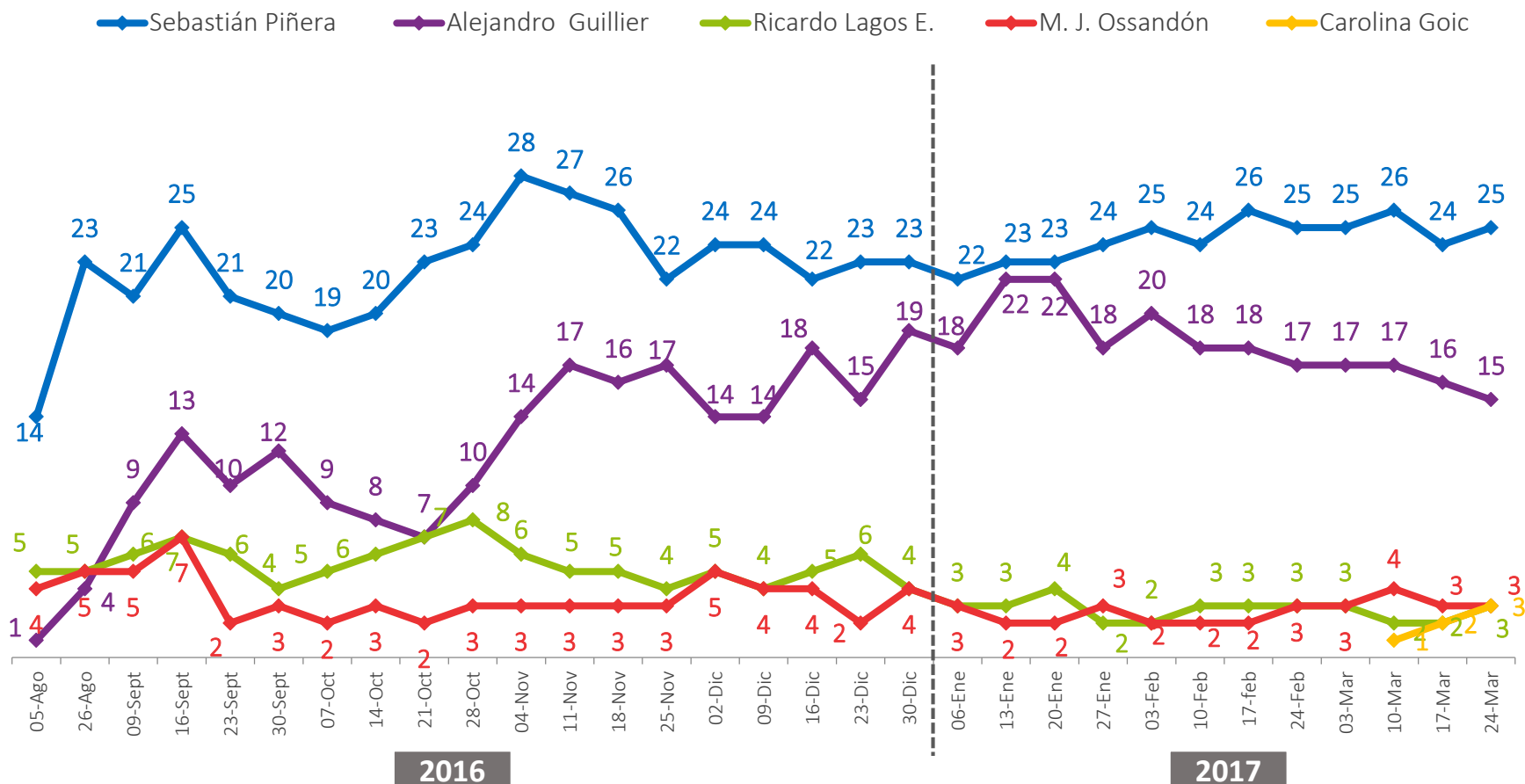
% Respuesta Espontánea



CLIMA DE OPINIÓN ELECTORAL

Con excepción de la Presidenta Michelle Bachelet, ¿Me podría decir por quién votaría usted si las próximas elecciones presidenciales fueran este fin de semana?

% Respuesta Espontánea

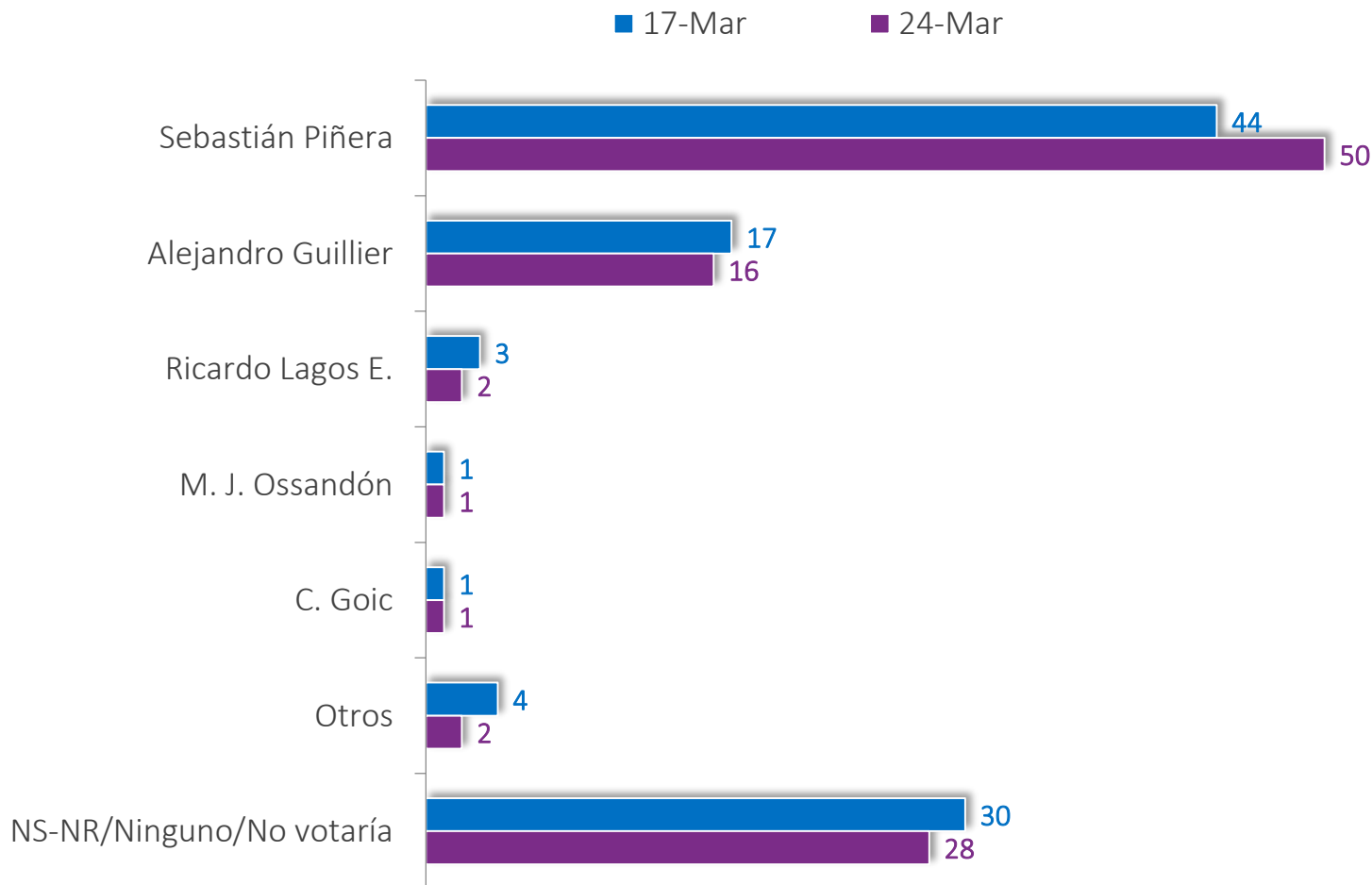


EXPECTATIVA PRÓXIMO PRESIDENTE

Independiente de su preferencia y exceptuando a la Presidenta Bachelet

¿Quién cree usted que será el próximo presidente de Chile?

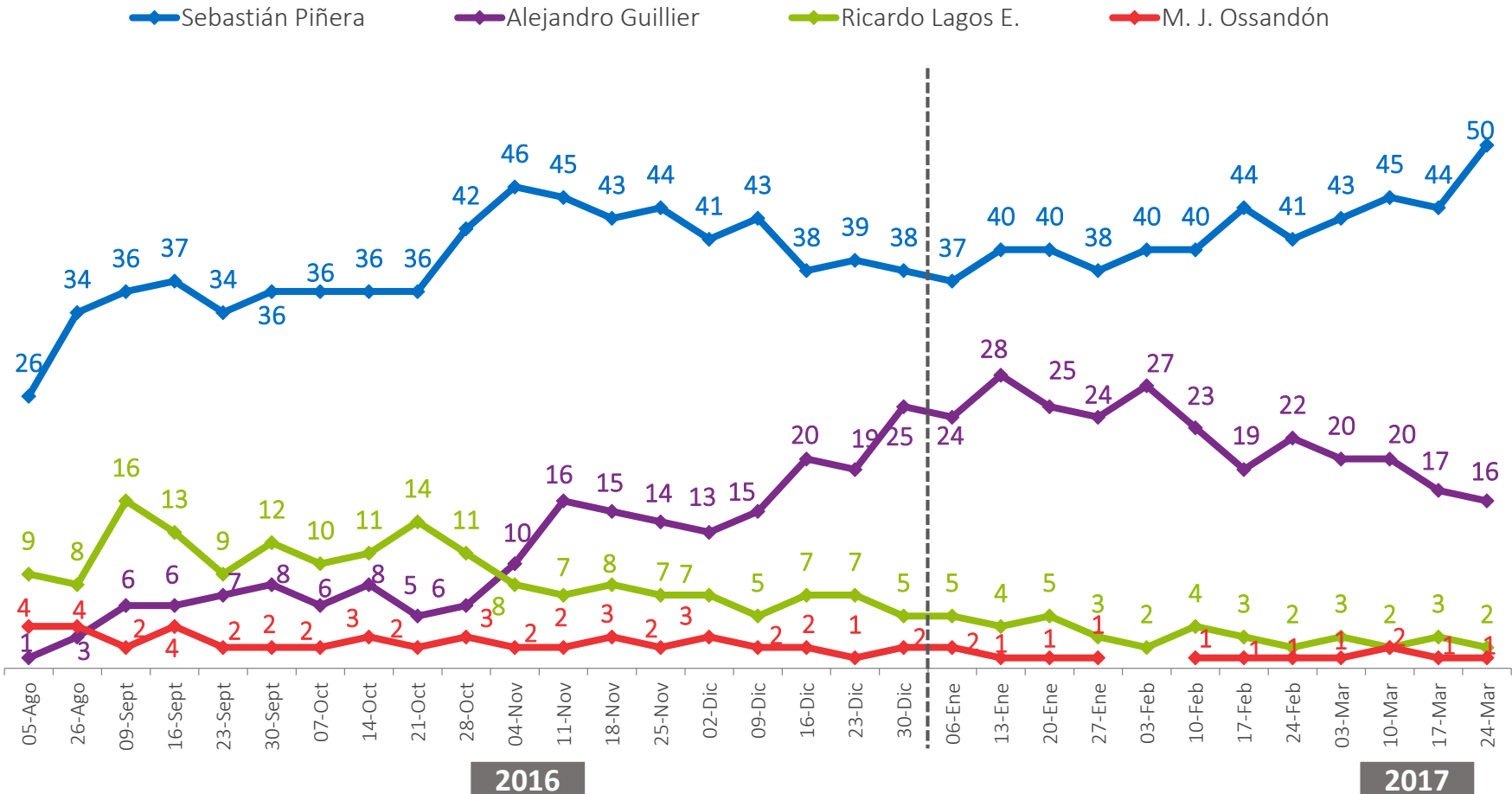
% Respuesta Espontánea



EXPECTATIVA PRÓXIMO PRESIDENTE

Independiente de su preferencia y exceptuando a la Presidenta Bachelet
¿Quién cree usted que será el próximo presidente de Chile?

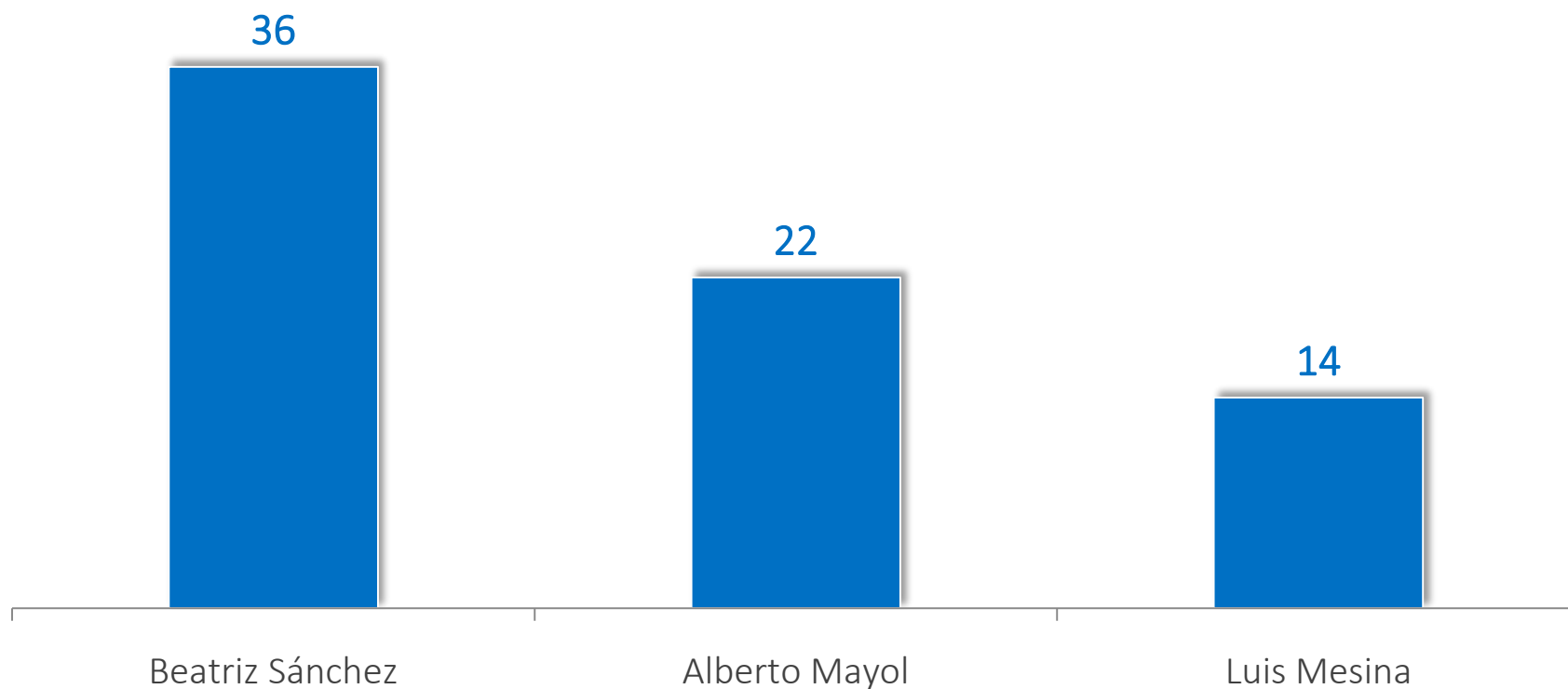
% Respuesta Espontánea



CONOCIMIENTO CANDIDATURAS FRENTE AMPLIO

¿Ud. conoce o ha oído hablar de...?

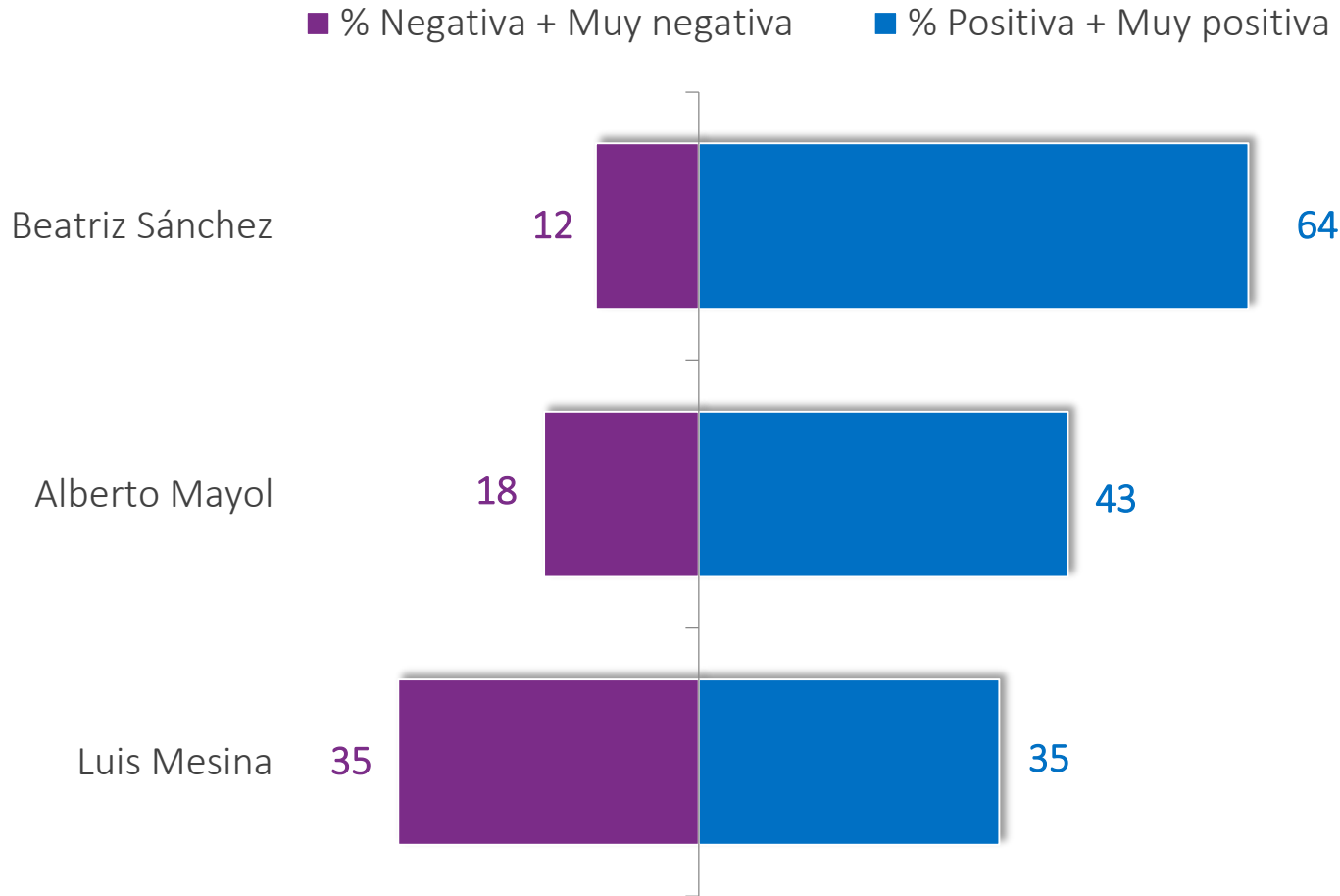
% que conoce



Casos: 721. Se omite categoría 'No' y 'No sabe, no responde'.

IMAGEN CANDIDATOS FRENTE AMPLIO

¿Ud. tiene una imagen muy positiva, positiva, negativa o muy negativa de...?



Casos: En base a conocimiento. Se omiten categorías 'Ni positiva ni negativa' y 'No sabe, no responde'.



ZOOM

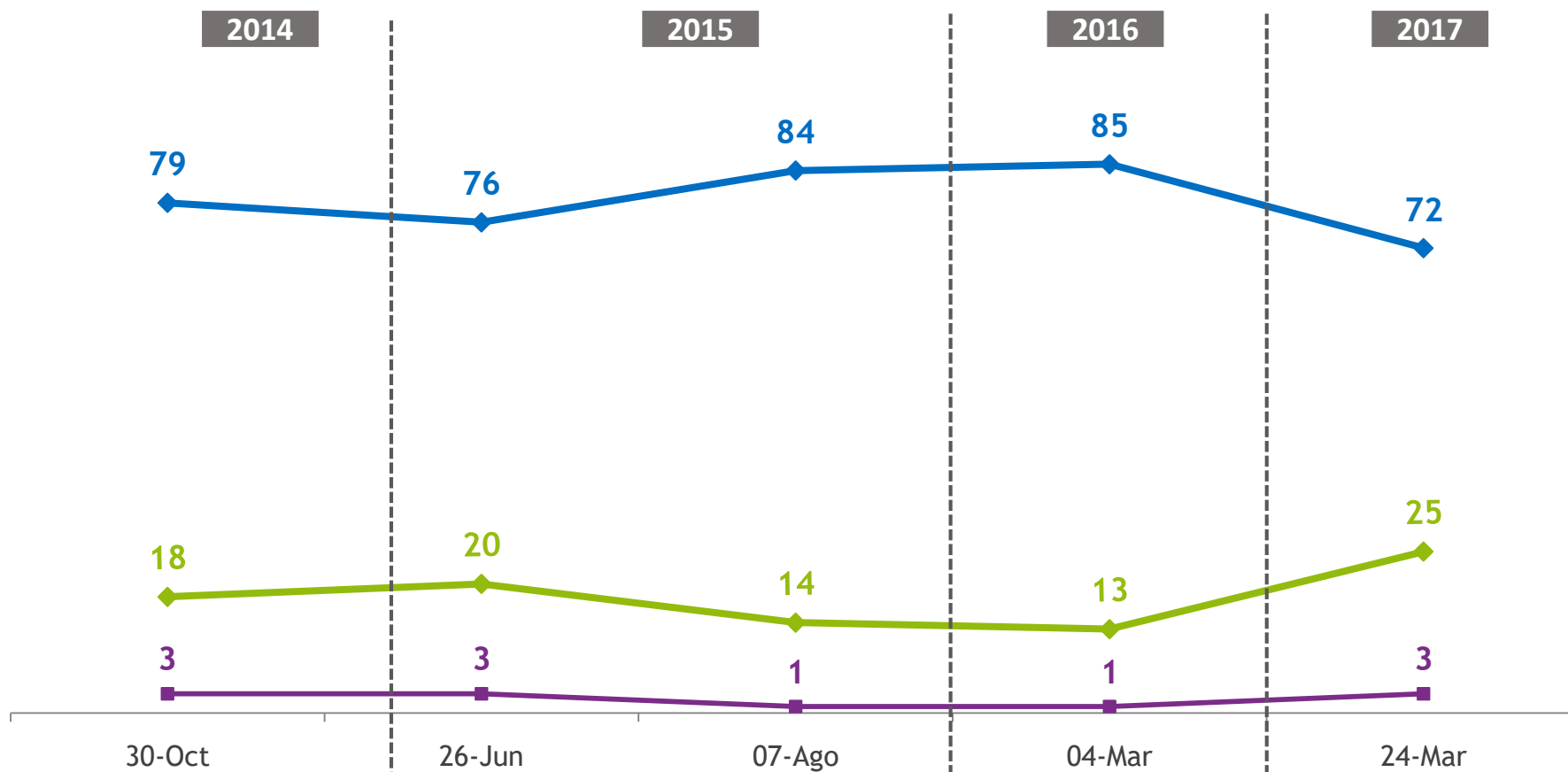
**DELINCUENCIA Y
SEGURIDAD CIUDADANA**

PERCEPCIÓN DE DELINCUENCIA ÚLTIMO AÑO

En su opinión, ¿en el último año la delincuencia en el país...? %



◆ Ha aumentado ◆ Esta igual ◆ Ha disminuido



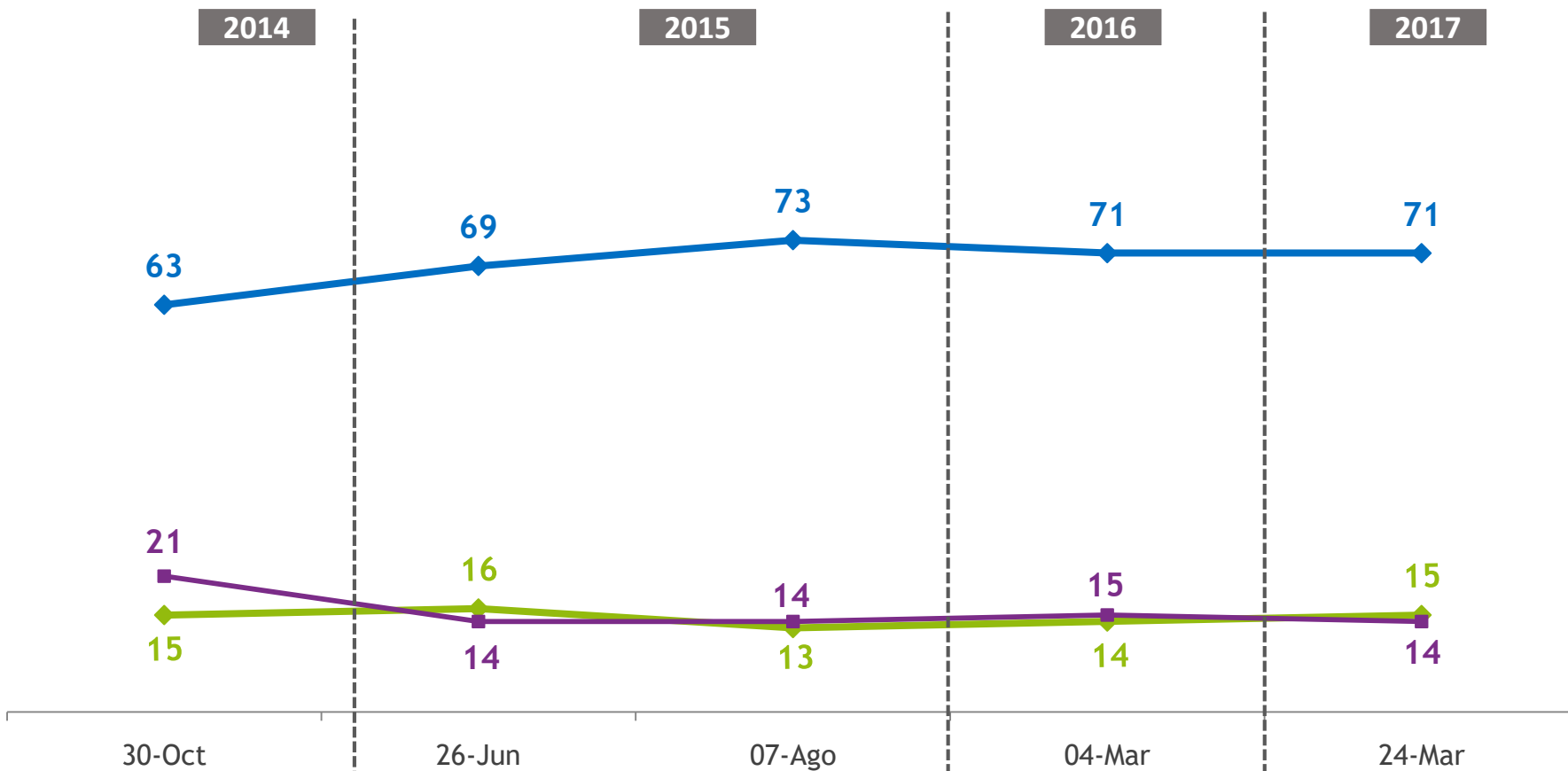
La diferencia para completar 100% corresponde a la respuesta 'No sabe, no responde'

SENSACIÓN DE VULNERABILIDAD

¿Cuánta preocupación tiene Ud. de ser víctima de un delito...? %



◆ Mucho/Bastante ◆ Algo ◆ Poco/Nada



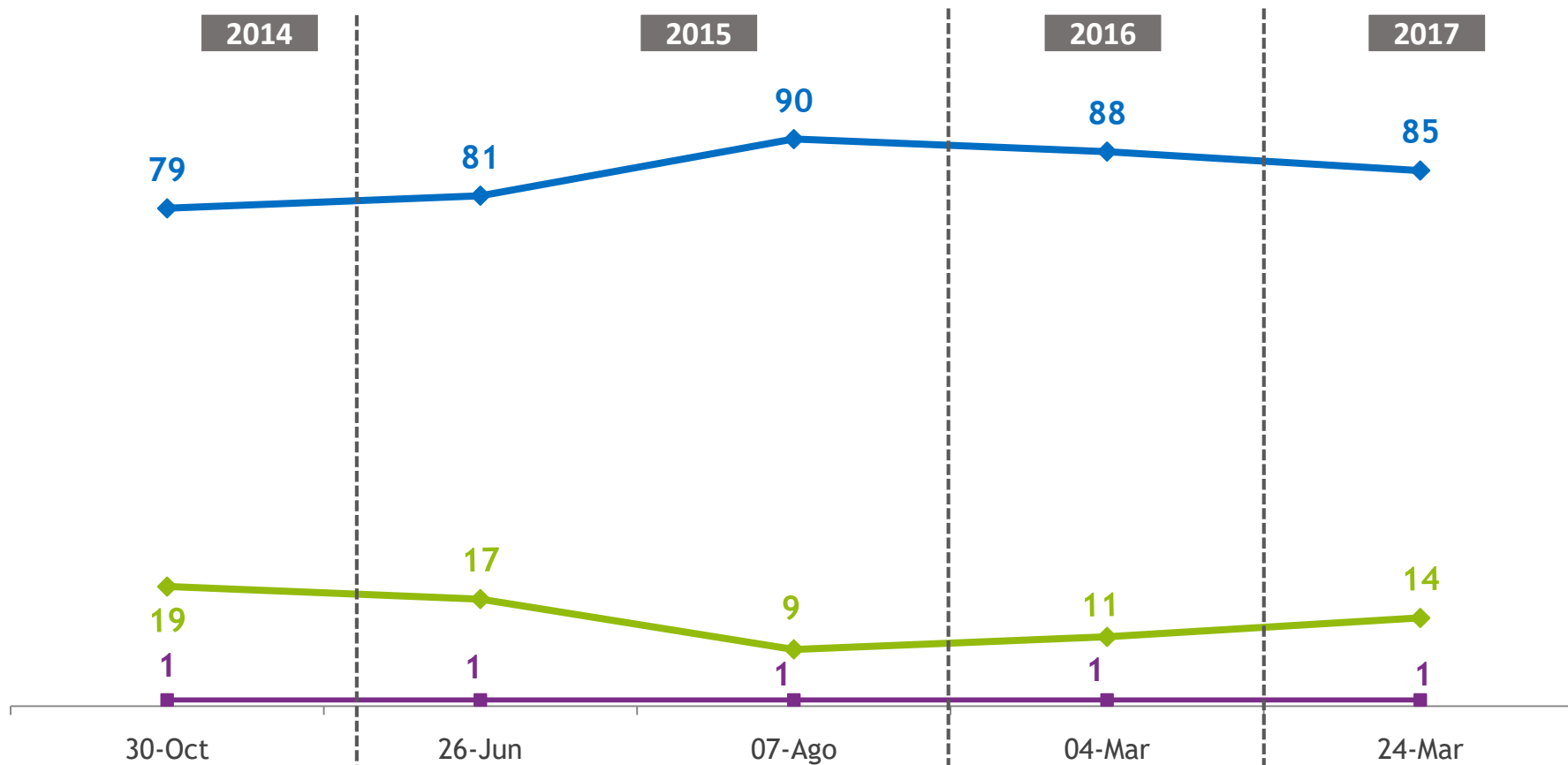
La diferencia para completar 100% corresponde a la respuesta 'No sabe, no responde'

EVALUACIÓN INTENSIDAD DE LA DELINCUENCIA

¿Ud. diría que la delincuencia es hoy más violenta, menos violenta o igual que hace un año? %



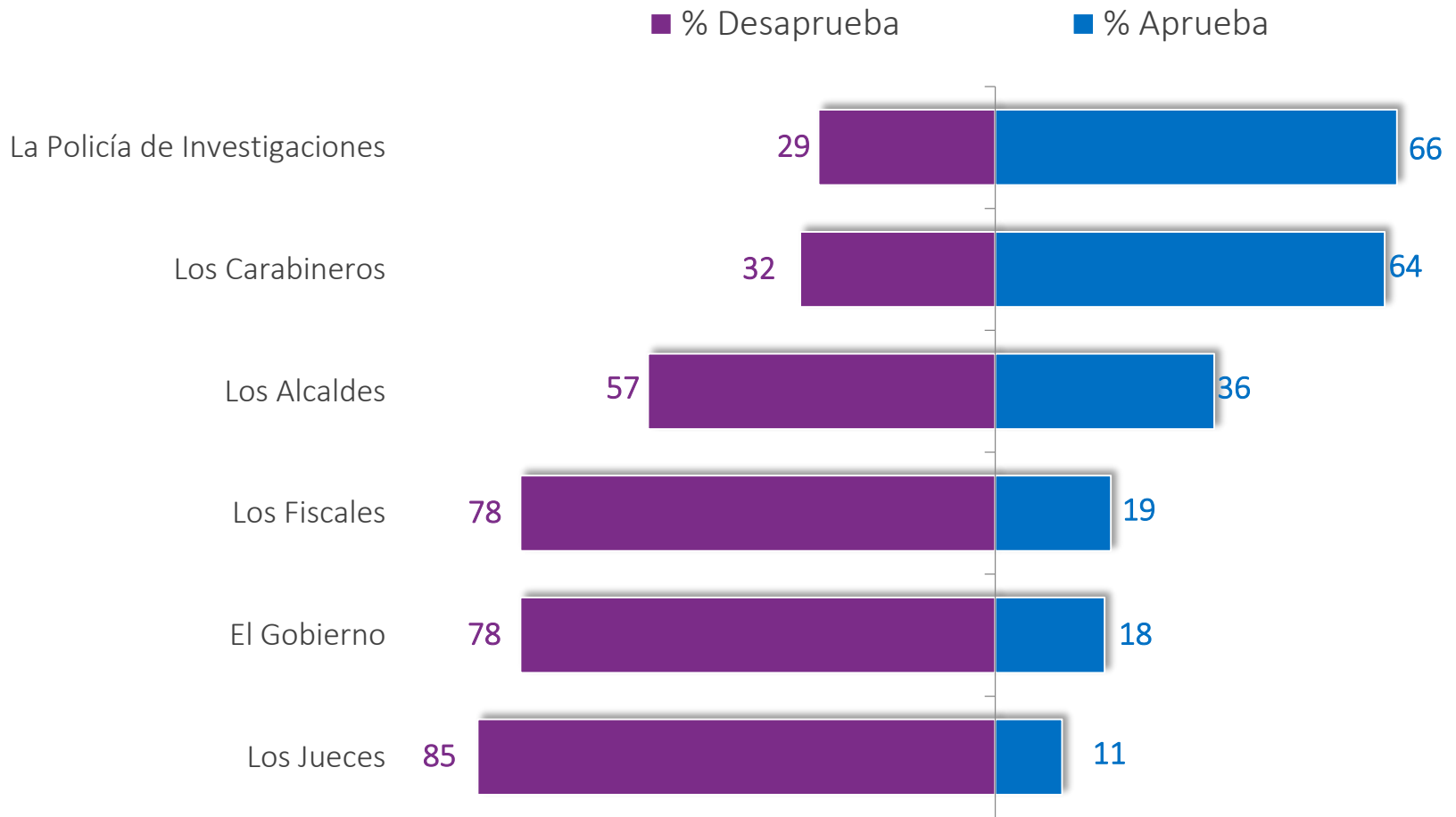
◆ Es más violenta ◆ Es igual de violenta ◆ Es menos violenta



La diferencia para completar 100% corresponde a la respuesta 'No sabe, no responde'

EVALUACIÓN ACTORES CONTRA LA DELINCUENCIA

En general, ¿Usted aprueba o desaprueba cómo las siguientes autoridades están desarrollando su labor frente a la delincuencia?



Casos: 721. Se omiten categorías 'No aprueba ni desaprueba' y 'No sabe, no responde'.

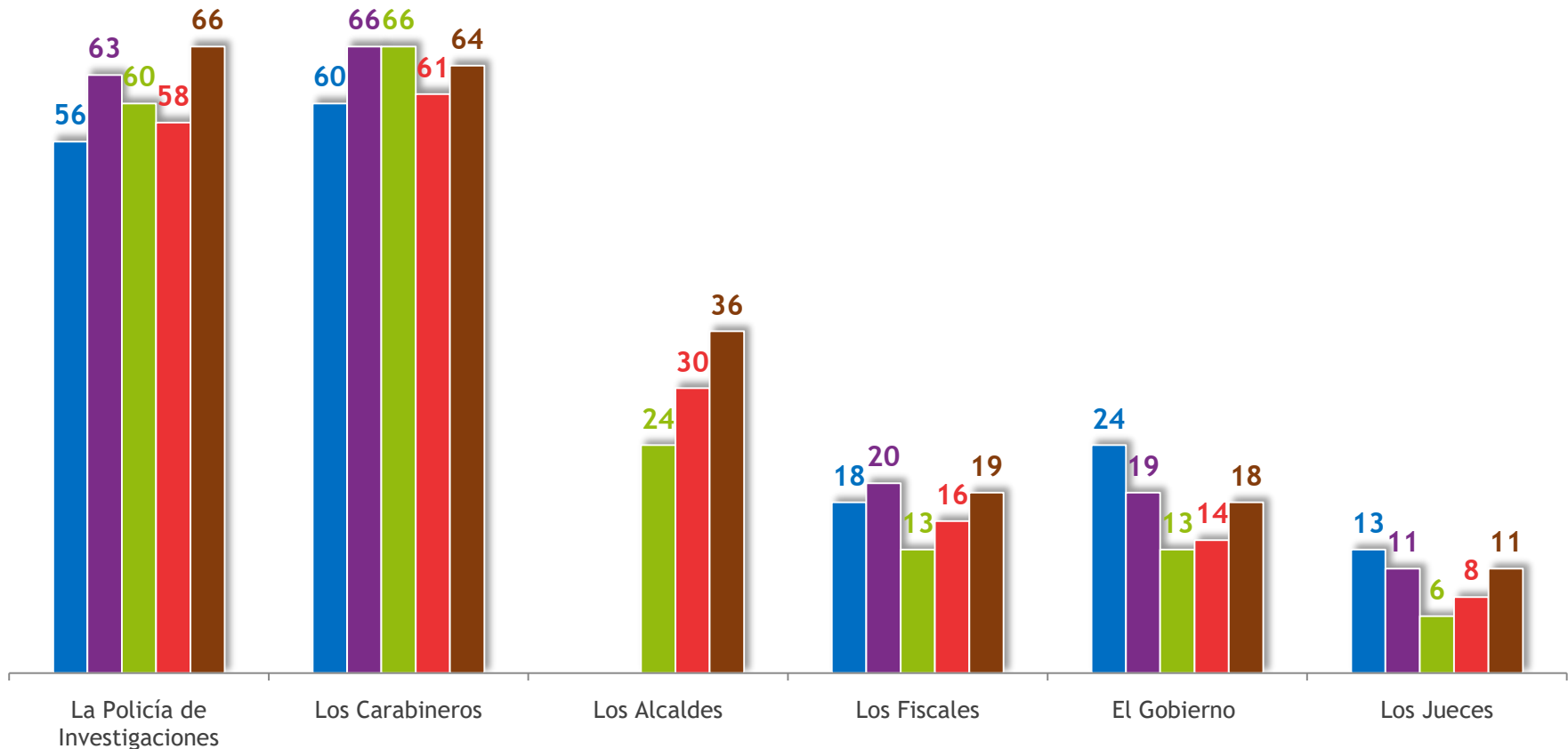
EVALUACIÓN ACTORES CONTRA LA DELINCUENCIA

En general, ¿Usted aprueba o desaprueba cómo las siguientes autoridades están desarrollando su labor frente a la delincuencia?

% Aprueba



■ 30-Oct/2014 ■ 26-Jun/2015 ■ 07-Ago/2015 ■ 04-Mar/2016 ■ 24-Mar/2017



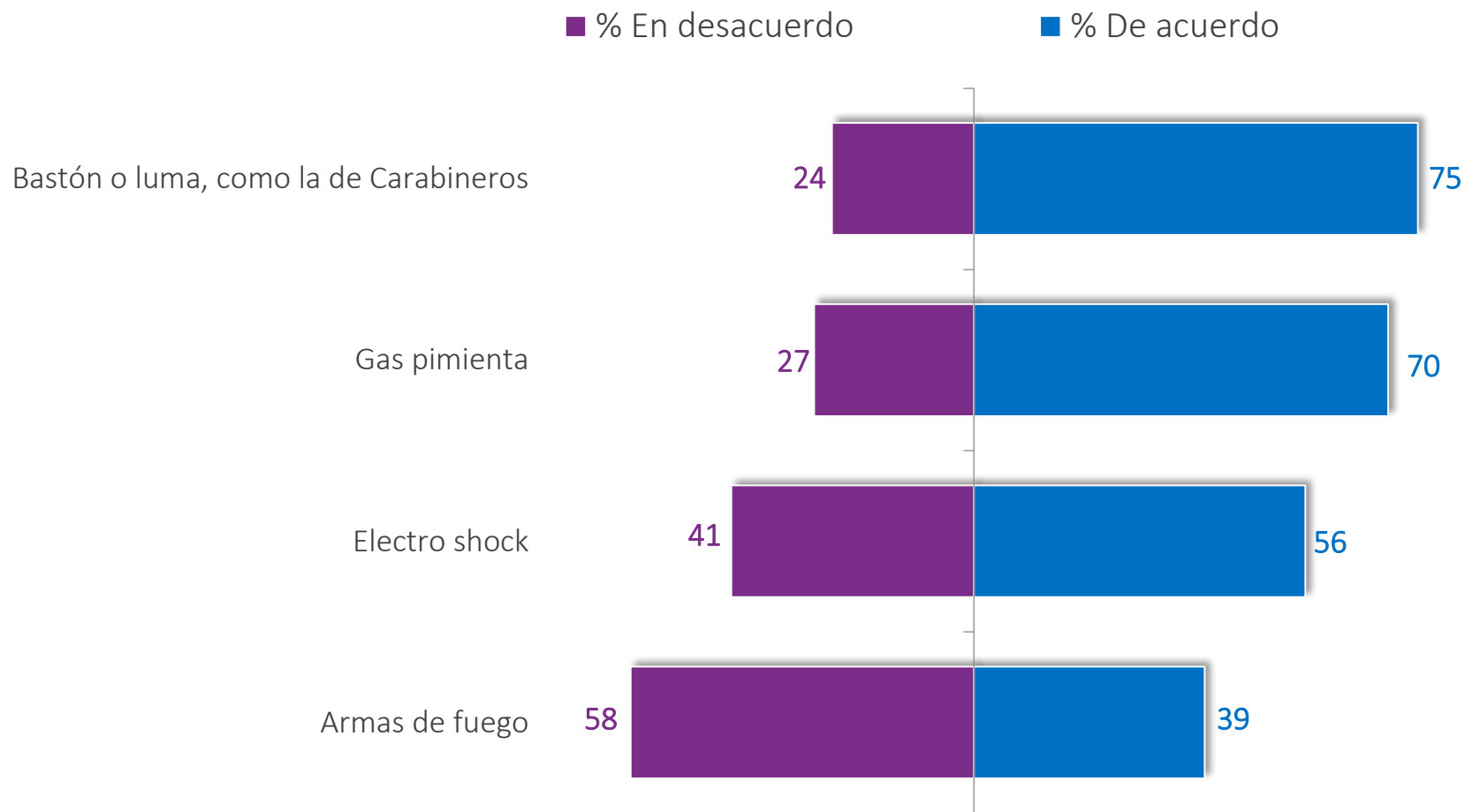
SEGURIDAD MUNICIPAL

¿Ud. está de acuerdo o en desacuerdo con que las municipalidades tengan personal dedicado a la seguridad ciudadana recorriendo la comuna en moto o auto como lo tienen hoy día?



ELEMENTOS DE USO PARA LA SEGURIDAD MUNICIPAL

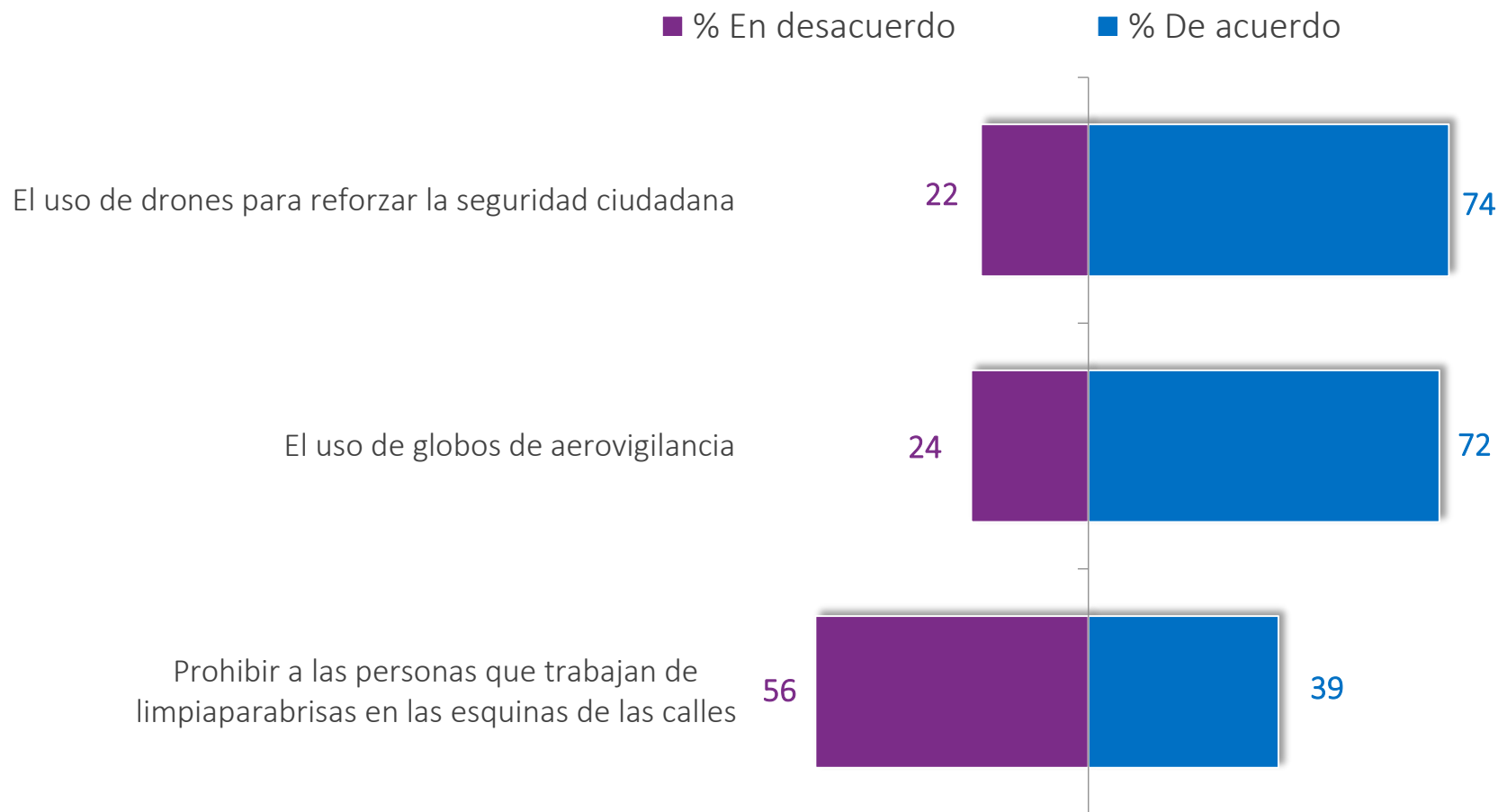
¿Ud. está de acuerdo o en desacuerdo con que el personal de seguridad municipal pueda usar...?



Casos: 721. Se omiten categorías 'Ni de acuerdo ni en desacuerdo' y 'No sabe, no responde'.

MEDIDAS CONTRA LA DELINCUENCIA

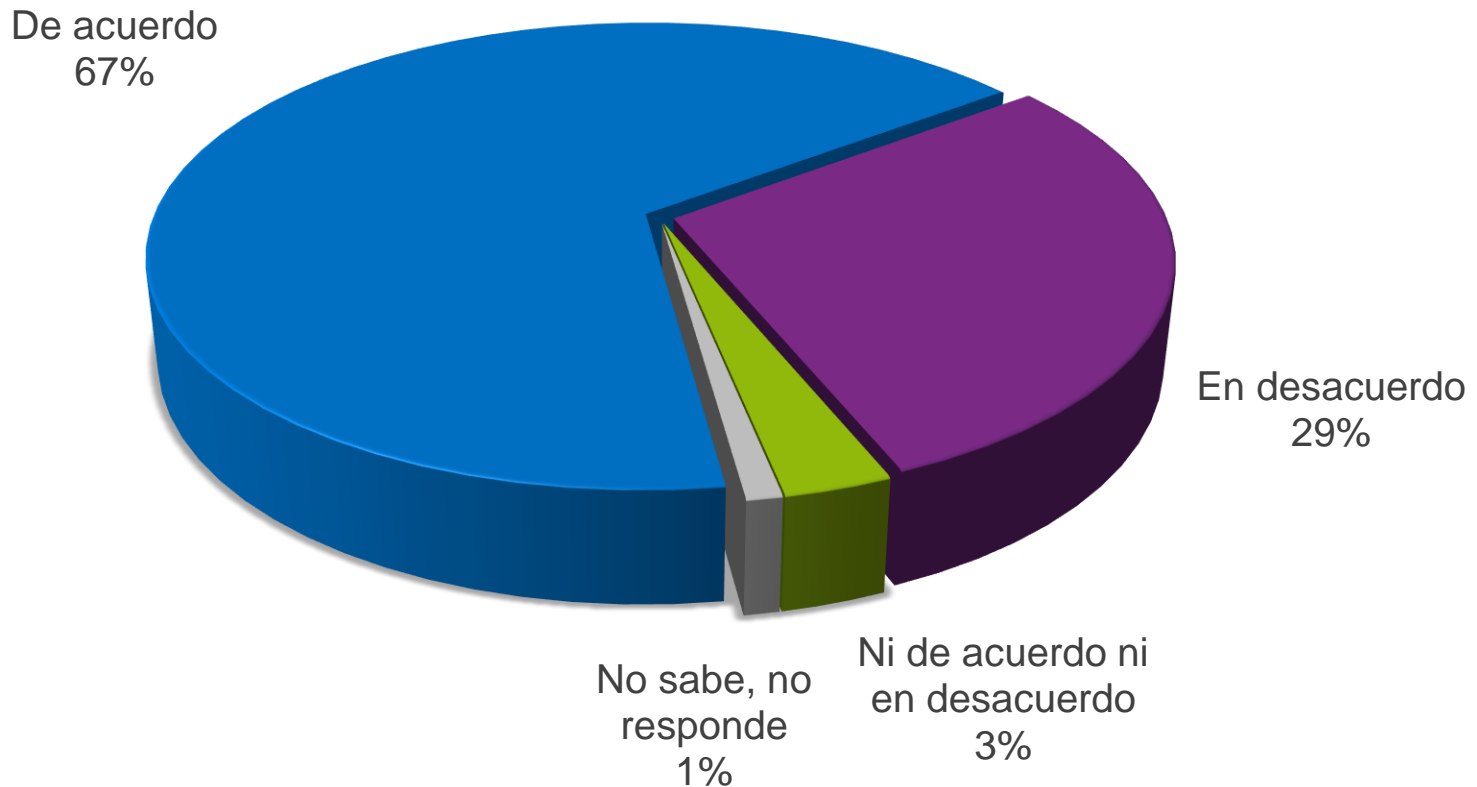
Pensando en el combate contra la delincuencia, ¿Ud. está de acuerdo o en desacuerdo con...?



Casos: 721. Se omiten categorías 'Ni de acuerdo ni en desacuerdo' y 'No sabe, no responde'.

¿USO DE FUERZA POR PARTE DE SEGURIDAD MUNICIPAL?

En el futuro, ¿Ud. estaría de acuerdo o en desacuerdo con que las municipalidades cuenten con una policía municipal que tenga autorización legal para el uso de la fuerza?

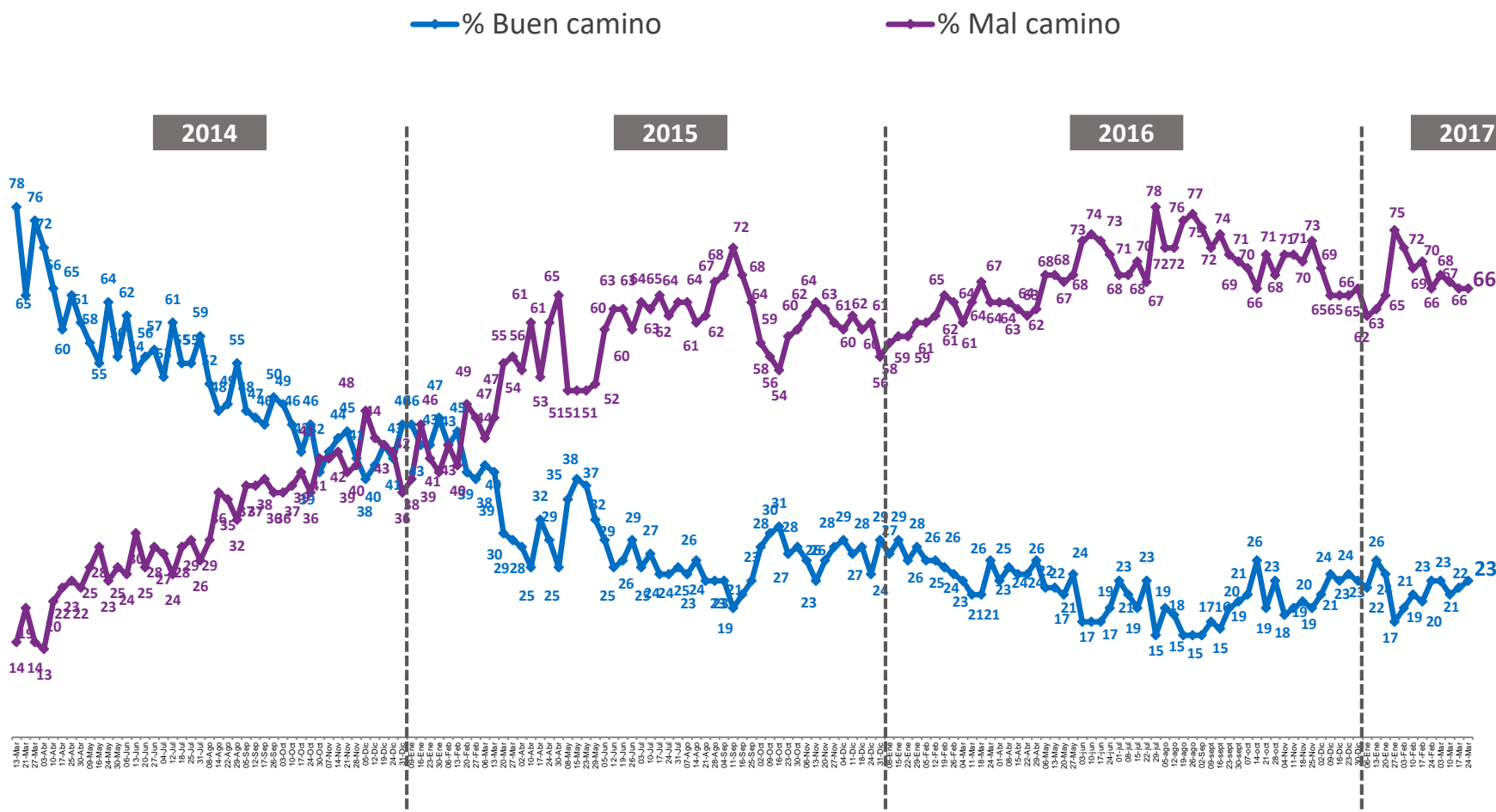




**ECONOMÍA
Y SOCIEDAD**

EVALUACIÓN PAÍS

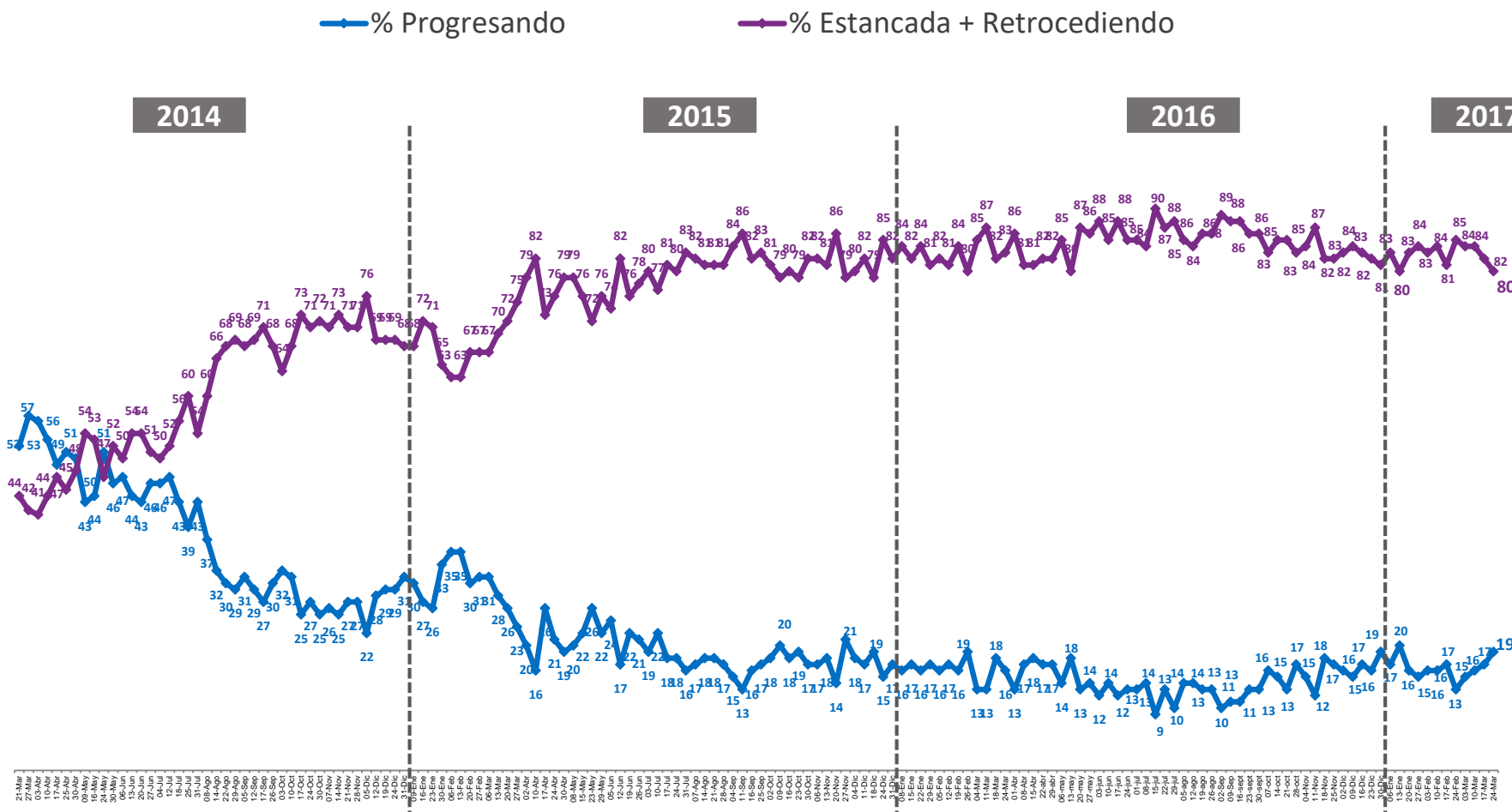
Pensando en todos los aspectos políticos, económicos y sociales, ¿Ud. cree que el país va por un buen camino o por un mal camino?



La diferencia para completar 100% corresponde a las respuestas 'Ni por el bueno ni por el malo' y 'No sabe, no responde'

PERCEPCIÓN DE PROGRESO ECONÓMICO

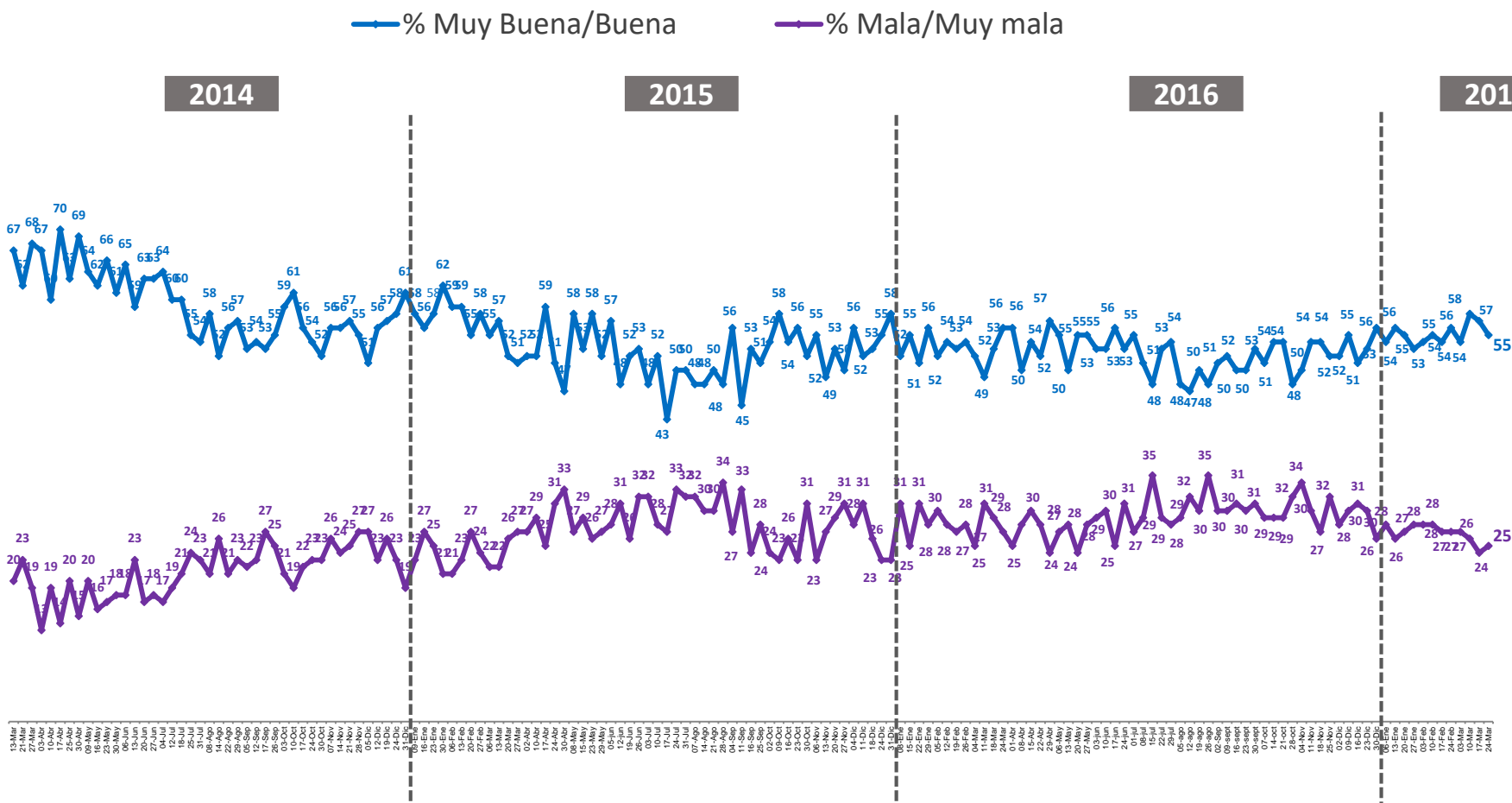
¿Ud. cree que en el momento actual la economía chilena está: progresando, estancada o en retroceso?



La diferencia para completar 100% corresponde a las respuestas 'No sabe, no responde'

EVALUACIÓN ECONÓMICA PERSONAL Y FAMILIAR

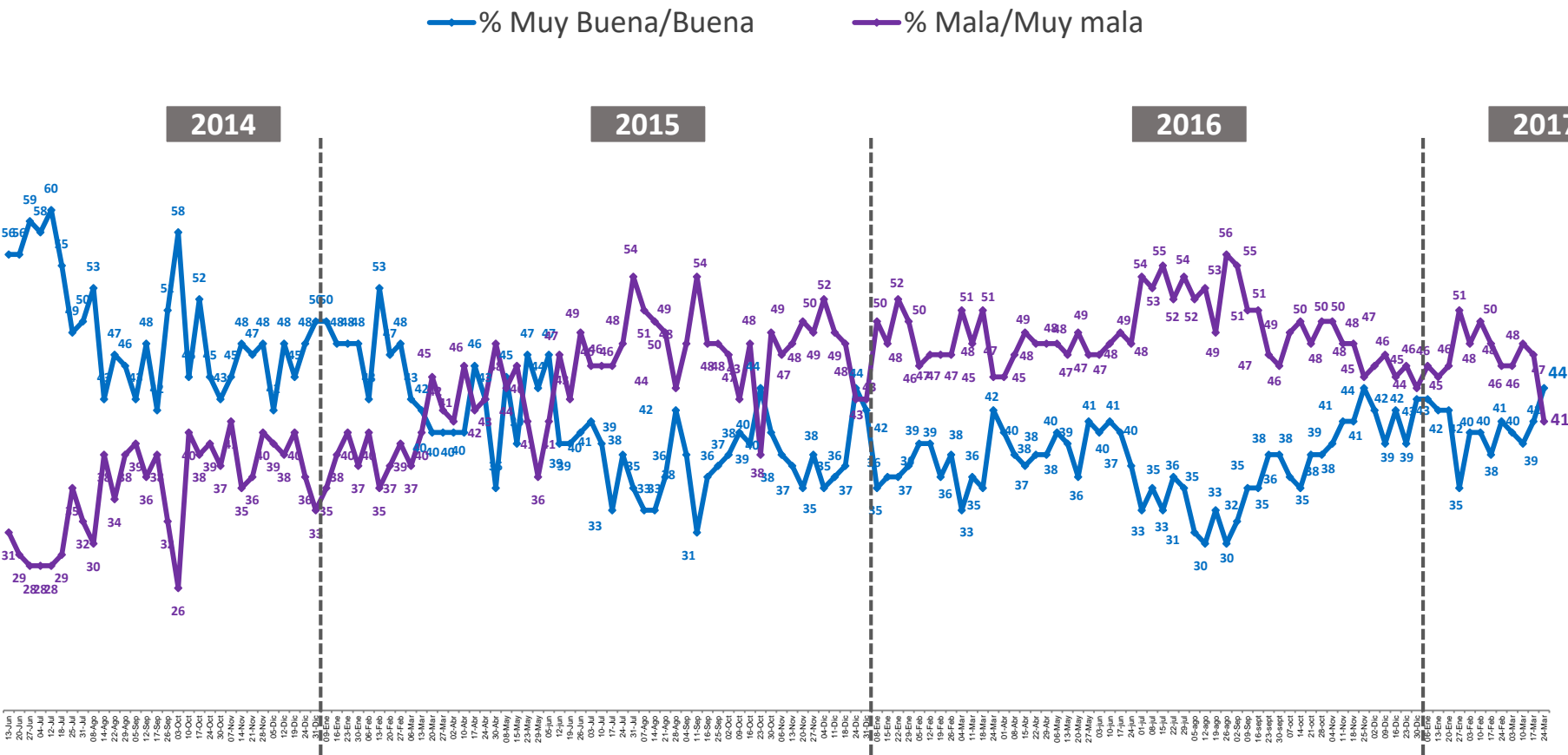
¿Cómo calificaría usted la situación económica actual de usted y su familia?



La diferencia para completar 100% corresponde a las respuestas “ni buena ni mala” y ‘No sabe, no responde’

EXPECTATIVAS DE CONSUMO

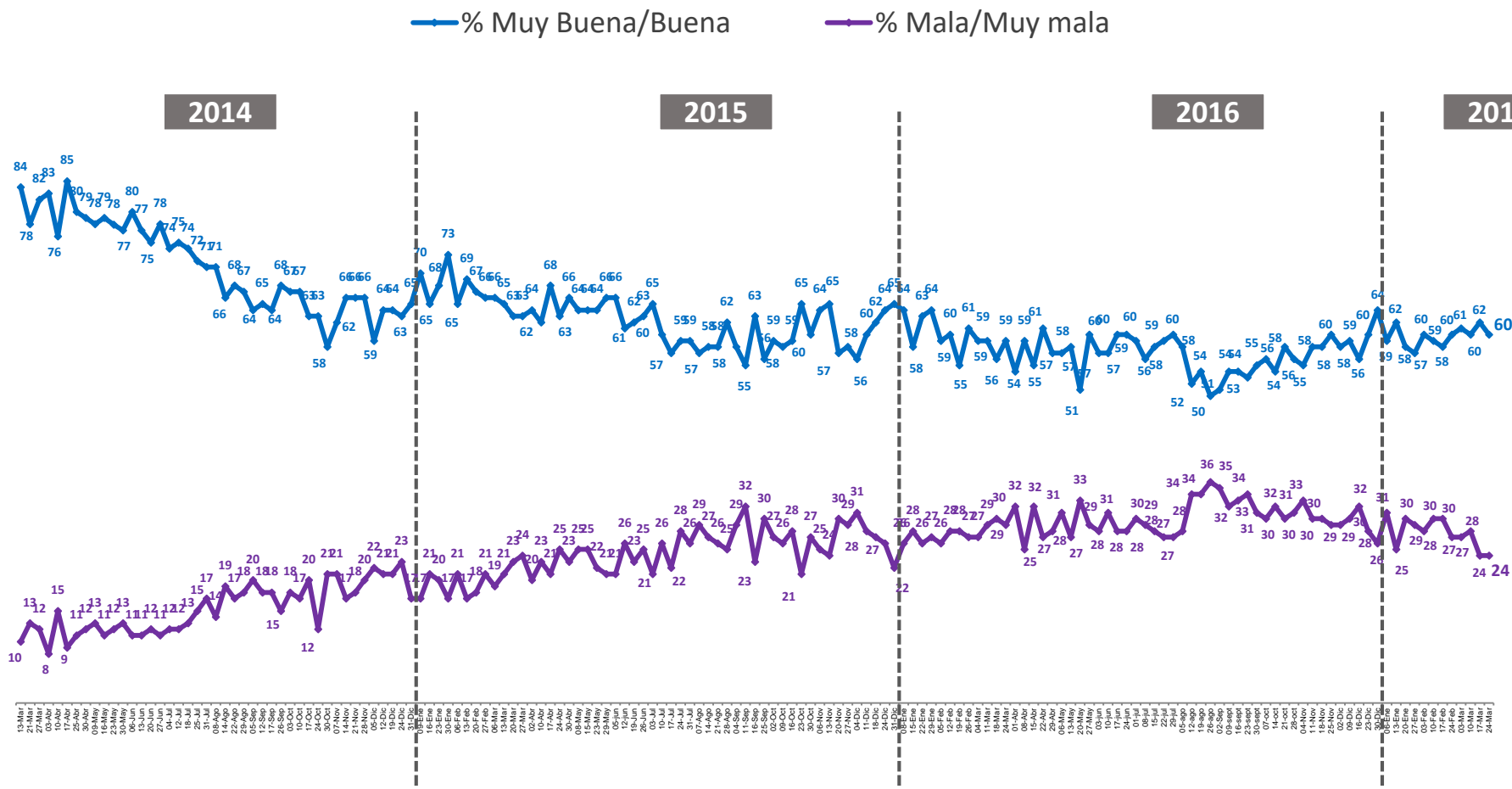
¿Cómo calificaría usted la situación económica de los consumidores para poder comprar bienes y servicios?



La diferencia para completar 100% corresponde a las respuestas “ni buena ni mala” y ‘No sabe, no responde’

PERCEPCIÓN ECONÓMICA DE LAS EMPRESAS

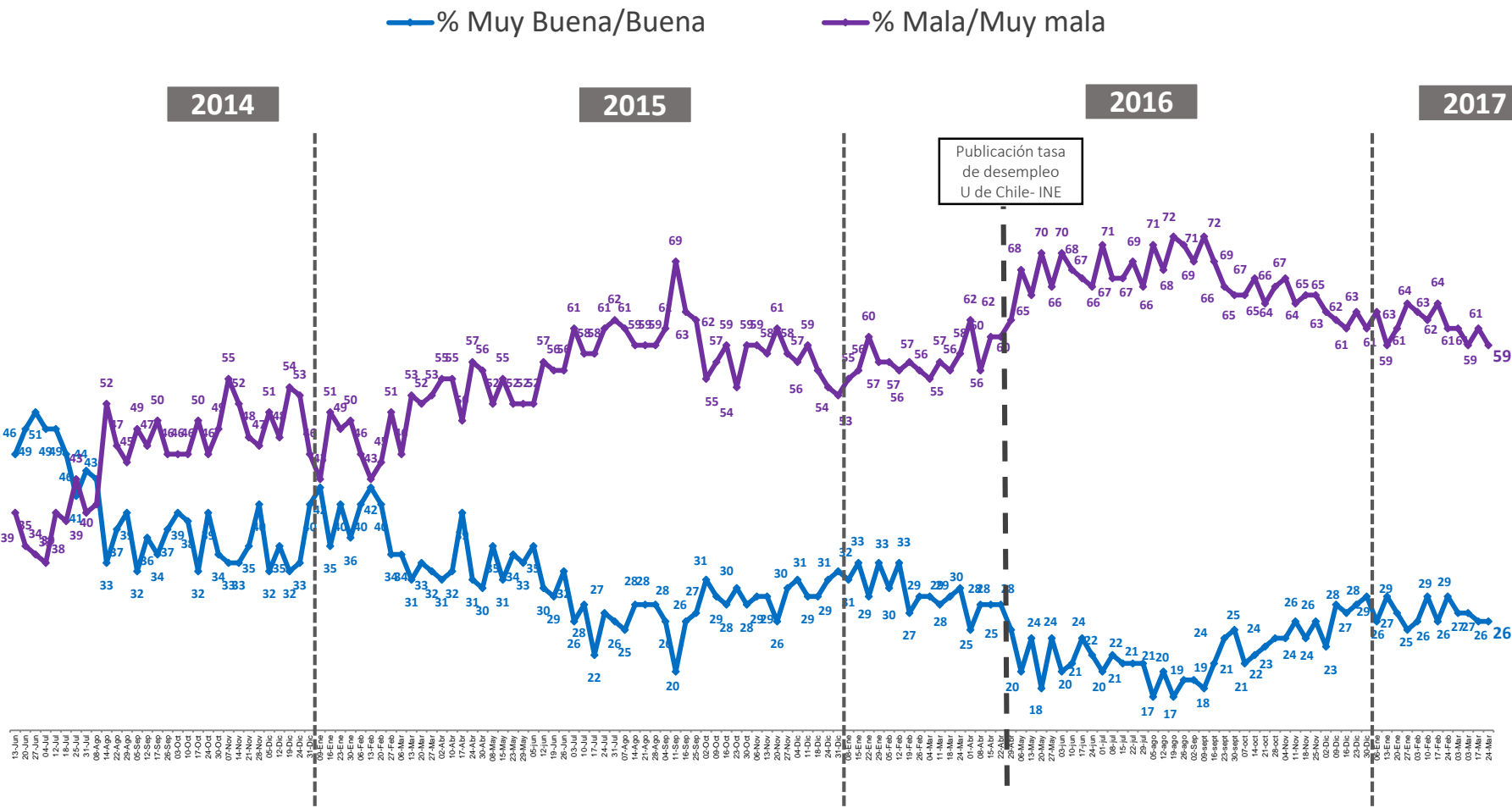
¿Cómo calificaría usted la situación económica actual de las empresas?



La diferencia para completar 100% corresponde a las respuestas “ni buena ni mala” y ‘No sabe, no responde’

EXPECTATIVAS DE EMPLEO

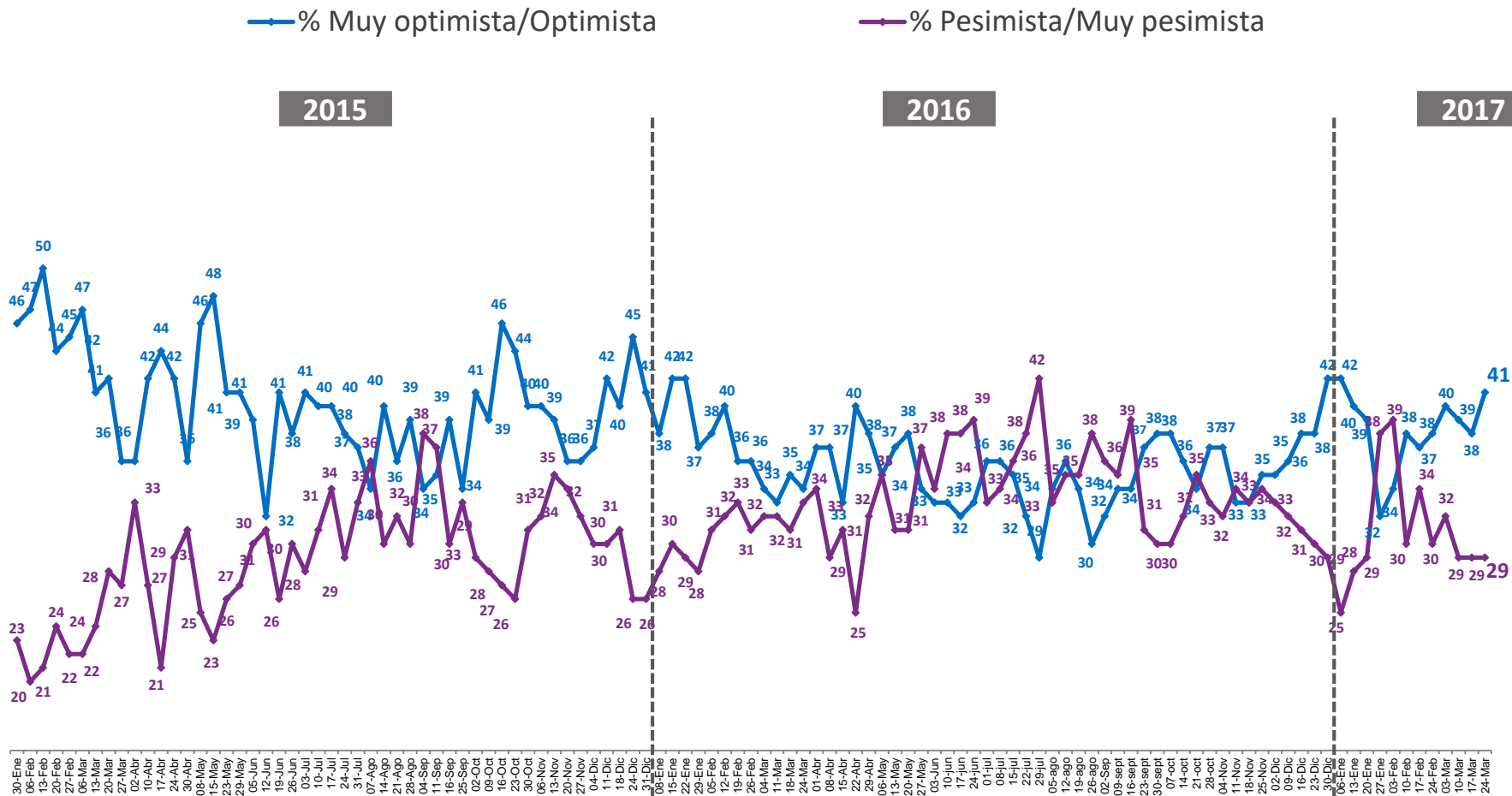
¿Cómo calificaría usted la situación actual del empleo en el país?



La diferencia para completar 100% corresponde a las respuestas “ni buena ni mala” y ‘No sabe, no responde’

EXPECTATIVAS FUTURO DEL PAÍS

En general ¿Cómo se siente usted acerca del futuro del país?



La diferencia para completar 100% corresponde a las respuestas "ni optimista ni pesimista" y "No sabe, no responde"



Plaza
Pública

c a d e m