

Dizajn manuál pre regionálny segment

Tatranská elektrická železnica



Farebnosť – tatranská železnica



RAL 9001, Odporúčanie Polyrey E 021 FA M1 – Écru
Steny, strop bočné panely, vstupné dvere, výplne dverí (WC)



RAL 7012, Odporúčanie Polyrey Go76 Gris Acier Priechky, konštrukcia sedadiel, stolíkov, odpadkové koše, cupholdery, dvere do kabíny vodiča



RAL 9006 / hliník
Listy, rámy dverí, výplne polic



Dekor svetlé drevo, Odporúčanie Polyrey O081 Orme des Flandres
Deliace priechky, stolíky



Textil
Potahy sedadiel



RAL 1007 - koža/koženka, odporúčanie BOXMARK - KING 25999 EN
Podhlavníky



Podlaha RAL 7011, odporúčanie Altro - odtieň Storm / Nora - odtieň Ultra Grip Mobil 931 C9320
Podlaha chodby, vstupné priestory



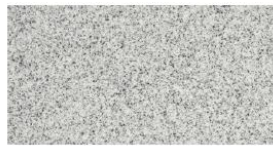
Podlaha RAL 7037, odporúčanie Altro - odtieň Fog / Nora - odtieň Ultra Grip Mobil 931 oblasti dverí, piktogramy vo vyhradených oblastiach



Sklo číre tónované, odtieň sivá (Planibel grey)
Sklenené výplne priečok



RAL 7012
Držiaky na bicykle

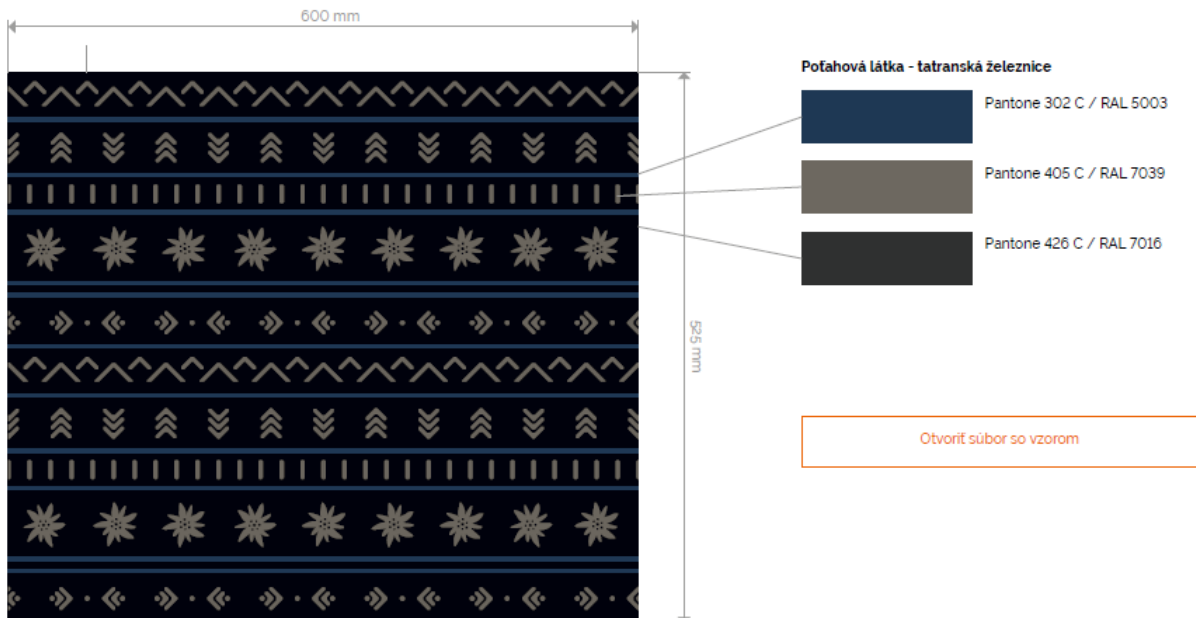


Corian Dusk
WC umyvadlo

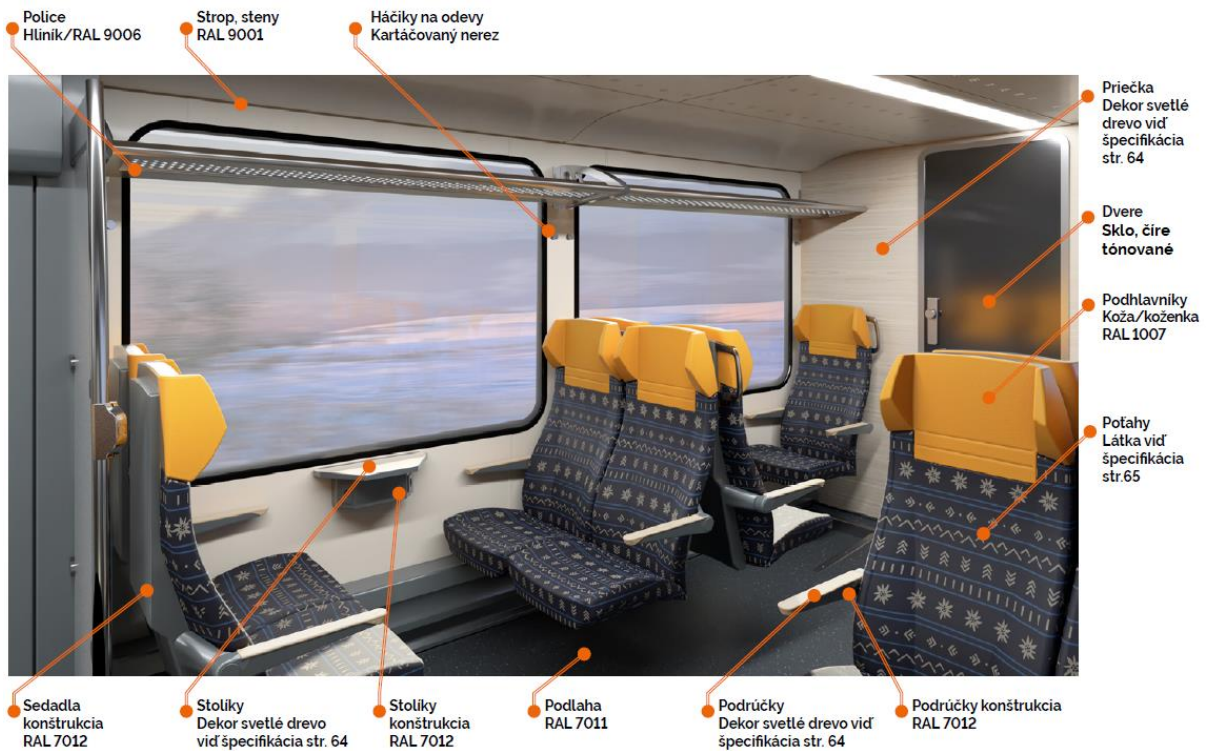


Kartáčovaný nerez
Tyče, madlá, háčiky na odevy

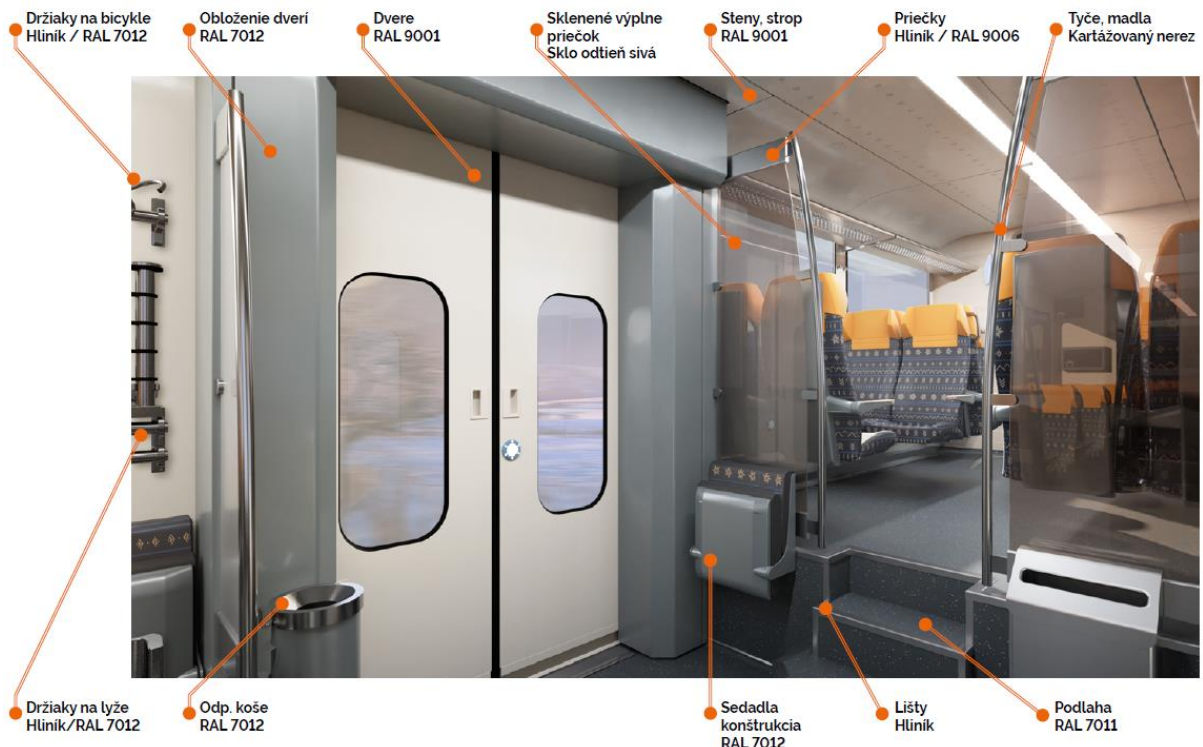
Pofahy, vzory a rastre



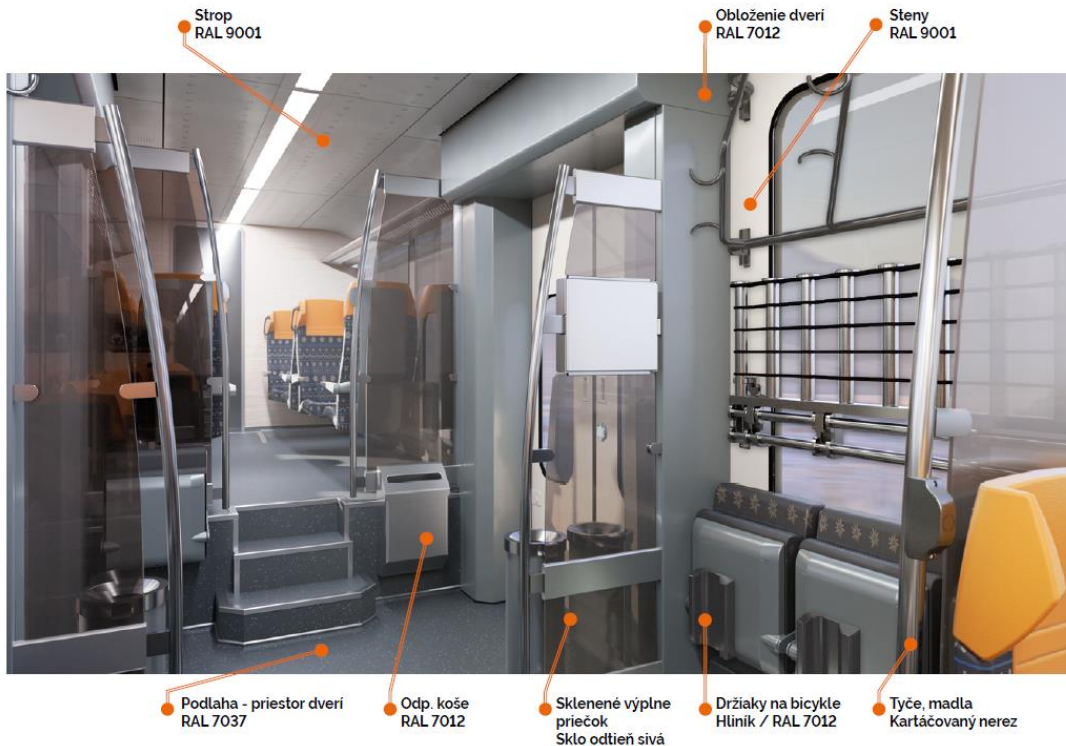
Tatranská železnice - vizualizácie



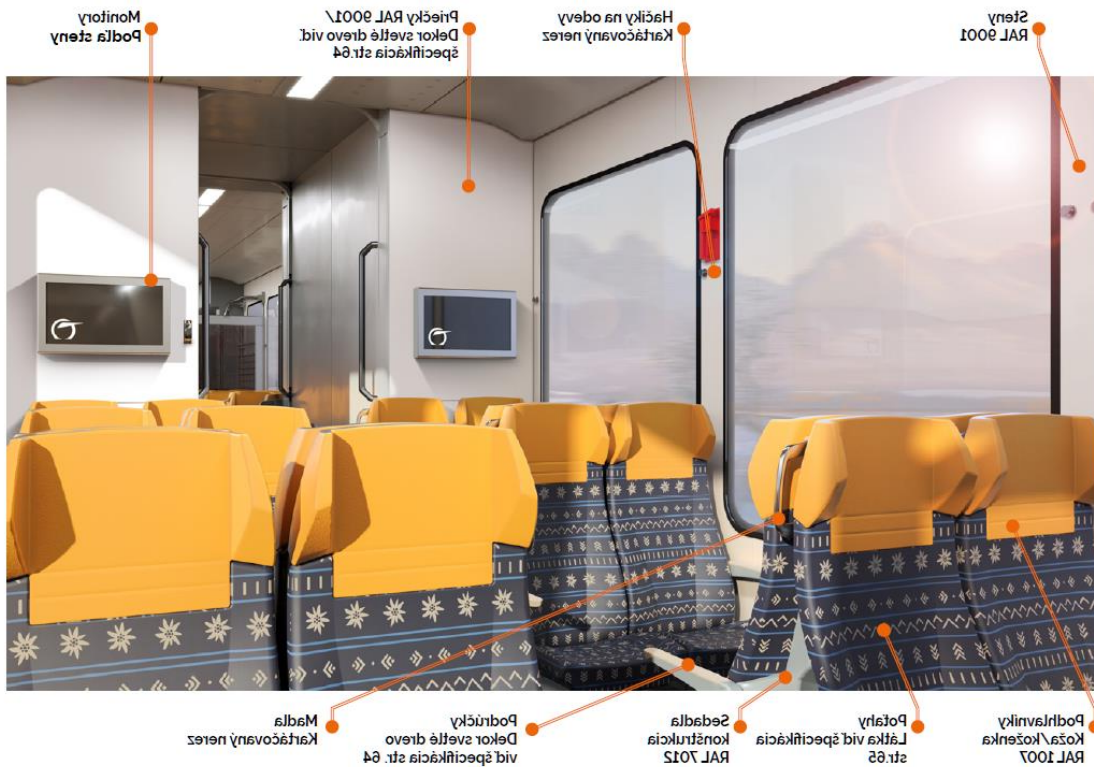
Tatranská železnice - vizualizácie



Tatranská železnice - vizualizácie



Tatranská železnice - vizualizácie



Tatranská železnice - vizualizácie



Všeobecná odporúčania

- Preferované materiály z nerez, hliniku, prírodný elox – háčiky, madlá, držiaky, nohy stolíkov, atď. Ak dodávateľ/výrobca z relevantných dôvodov nedokáže preferované materiály zabezpečiť, použijeme RAL 9006.
- Nástrek vrchnej konštrukcie sedadla aplikujeme v jemnej štruktúre, nohu sedadla v hrubej štruktúre,
- Všetky lišty na obkladoch minimalizujeme a redukujeme, odtieň lišt prispôbujeme k RAL obkladu (stena nech pôsobí ako jeden celok),
- Intercom, TV na stenách a všetky obdobné komponenty – zapustiť do steny – výsledkom nech sú rovné línie,
- Dvere, ak je možné volíme celosklenené s minimálnou šírkou rámu,
- Preferujeme sedadlá typu cantilever (uchytenie o stenu, resp. kombinované do podlahy a do bočnice),
- Piktogramy bicykel, kočík, a invalidný vozík, ak je možné, umiestňujeme do podlahy,
- Koše - na sedadlách a pod stolíkmi, striekame v RAL 7012,
- Interiérové prvky vo WC s RAL 2008 riešime jemnými detailmi.