

Сварочные горелки MIG/MAG серии "ABIMIG® AT LW" воздушное охлаждение • Нагрузка от 280А до 420А

Аргументы, говорящие сами за себя:

- Универсальность: Десятки различных геометрий гусаков для любых сварочных задач. Конструкция рукоятки с поворотным гусаком максимально снижает физические нагрузки.
- Легкость: До 50% легче в сравнении с распространенными горелками благодаря использованию шлангового пакета ВIKOX® LW

- Надежность, долговечность и экономичность, которые не боятся сравнения
- В промышленном применении или в мастерской – с ABIMIG® А Т всегда можно создать идеальный инструмент по желанию

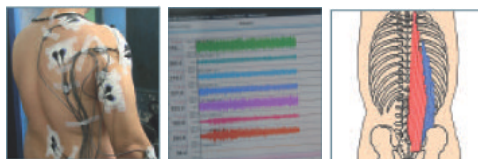
Новинка!

- Супер лёгкая сварочная горелка со сменным гусаком



Шланговый пакет нового поколения low-weight ВIKOX® для горелок типа LW позволяет снизить до 50% веса горелки

Испытания показали снижение стресса мышц сварщика с уменьшением веса, полученного с коаксиальным кабелем ВIKOX®



Стресс мышц спины уменьшился в 16% при использовании горелок серии ABIMIG® AT LW с коаксиальным ВIKOX® кабелем.

В эксперименте участвовало 22 сварщика. При помощи электромиографии были произведены замеры напряжения 8 мышц, задействованных в процессе сварки. Также ученые учитывали показатели пульса, кровяного давления и содержания молочной кислоты в мышцах в качестве дополнительных параметров для определения нагрузок во время проведения сварочных работ.

Укомплектованная горелка*		Идент. №			Гусак горелки	
Тип	Рукоятка	3 м	4 м	5 м	Тип	Идент. №
ABIMIG® AT 305 LW	тип ABIMIG AT	018.D960.1	018.D961.1	018.D962.1	45°	014.H356.1
ABIMIG® AT 355 LW	тип ABIMIG AT	014.H390.1	014.H391.1	014.H392.1	45°	014.H363.1
ABIMIG® AT 405 LW	тип ABIMIG AT	015.D070.1	015.D071.1	015.D072.1	45°	015.D082.1

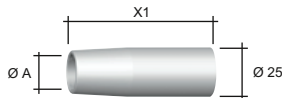
*Все горелки укомплектованы центральным разъемом с пружинными контактами.

WWW.TDKPI.RU

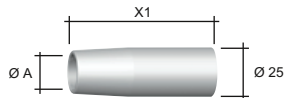
ABIMIG® AT 305 LW, ABIMIG® AT 355 LW, ABIMIG® AT 405 LW

Запасные части

ABIMIG® AT 305 / 355 LW

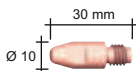


ABIMIG® AT 405 LW

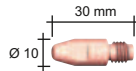


Газовое сопло (5 шт.)

	Ø A	X1		Ø A	X1	
цилиндрическое	Ø 21	71 мм	145.D024	Ø 21	71 мм	145.D024
коническое	Ø 18	72 мм	145.D021	Ø 18	72 мм	145.D021
сильно коническое	Ø 16	69 мм	145.D022	Ø 16	69 мм	145.D022



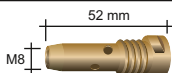
M8



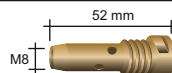
M8

Наконечник (10 шт.)

	Ø				
E-Cu	Ø 0,8		140.0114		140.0114
	Ø 1,0		140.0313		140.0313
	Ø 1,2		140.0442		140.0442
	Ø 1,6		140.0587		140.0587
E-Cu für Al	Ø 0,8		141.0003		141.0003
	Ø 1,0		141.0008		141.0008
	Ø 1,2		141.0015		141.0015
	Ø 1,6		141.0022		141.0022
CuCrZr	Ø 0,8		140.0117		140.0117
	Ø 1,0		140.0316		140.0316
	Ø 1,2		140.0445		140.0445
	Ø 1,6		140.0590		140.0590



M8



M8

Вставка (5 шт.)

M8	014.D745.5	014.D745.5
----	------------	------------



Переходник (5 шт.)

	767.D668.5	015.D080.5
--	------------	------------

Спираль для гусака T-серии



стандартная	Ø 0,8		122.D037		—
	Ø 1,0–1,2		122.D038		122.D077
	Ø 1,6		122.D045		122.D078
латунная Al	Ø 1,0		122.D040		122.D040
	Ø 1,0–1,2		122.D041		122.D041

Спираль		305 / 355		405	305 / 355		405	305 / 355		405
		для 3 м			для 4 м			для 5 м		
спираль	0,8	124.0011	—	124.0012	—	124.0015	—	—	—	—
	1,0	124.0026	124.D113	124.0031	124.D114	124.0035	124.D115	—	—	—
	1,2	124.0026	124.D116	124.0031	124.D117	124.0035	124.D118	—	—	—
	1,6	124.0041	124.D119	124.0042	124.D120	124.0044	124.D121	—	—	—
PTFE	0,8	126.0005	—	126.0008	—	126.0011	—	—	—	—
	1,0	126.0021	—	126.0026	—	126.0028	—	—	—	—
	1,2	126.0021	—	126.0026	—	126.0028	—	—	—	—
	1,6	126.0039	—	126.0042	—	126.0045	—	—	—	—
Углеродистый PTFE	0,8	127.0002	—	127.0003	—	127.0004	—	—	—	—
	1,0	127.0005	—	127.0007	—	127.0008	—	—	—	—
	1,2	127.0005	—	127.0007	—	127.0008	—	—	—	—
	1,6	127.0010	—	127.0012	—	127.0013	—	—	—	—

• Стандартная комплектация

WWW.TDKPI.RU