

# FRED – begravning vid Hästa

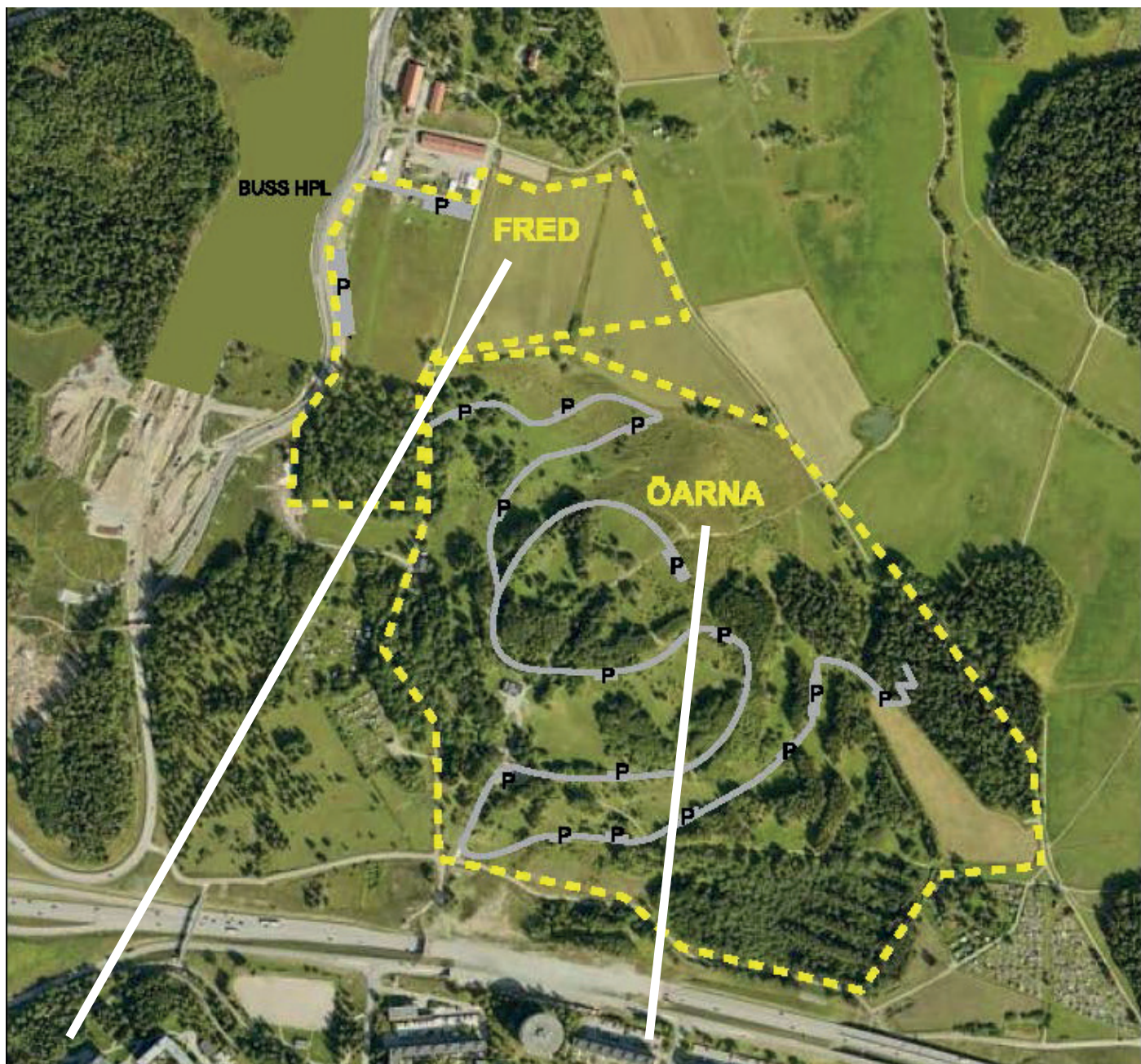


En alternativ placering och utformning av en begravningsplats på Järva:

● värdig ● ansvarsfull ● realistisk ● ger liksom förslaget "Öarna" möjlighet till 9 000 kistgravar, minneslund, ceremonibyggnad och ekonomibyggnad.

Förslaget **FRED** - en sammanhållen begravningsplats vid Hästa gård – innebär:

- **att de döda kan vila i frid** – de blir inte begravda i en gammal deponi som i "Öarna".
- **att de anhöriga kan sörja i fred** – utan att störas av picknick och sportaktiviteter, en konfliktskapande mix som inte accepteras på begravningsplatser någon annanstans men som kyrkogårdsförvaltningen med det utspridda förslaget "Öarna" vill testa storskaligt på Järva.
- **att konflikter undviks** genom att Järva inte berövas en prisbelönt allmän park och populärt besöksmål. Hänsyn tas till järvabornas behov av rekreation och friskvård.
- **att konflikter undviks** genom att kyrkogårdsförvaltningen slutar ge "muslimerna" skulden för sitt eget förslag till placering av en begravningsplats i den finaste parken.
- **fridfullhet** – att Järva får en begravningsplats som inte är extremt bullerutsatt.
- **fridfullhet** – att begravningsplatsen inte leder in bilburna begravningsföljen långt in i kulturreseptatet och uppmuntrar till buskörning med tvåhjulingar i backig terräng.
- **fridfullhet** – att Tensta slipper fler långdragna och störande byggen som hindrar tillgången till fältet (E18, förbifart, friluftsbad ...).
- **fred med jorden** – ingen klimatpåverkan genom onödig masshantering, och inga arbetsmiljöproblem genom arbete i mark med okänt och giftigt innehåll.
- **fridfull sömn för stadens ekonomiansvariga** – skattepengar går till en begravningsplats med hög kvalitet, istället för till tekniska problem, masshantering och konsulter.



## **FRED – vid Hästa gård — vs — ÖARNA – på Järva DiscGolfPark**

- |   |   |
|---|---|
| • Yteffektivt – Bara 10 ha mark.          | • Ytkrävande – Mer än 40 ha mark.           |
| • Oanvänd mark.                           | • Använd mark – populärt besöksmål.         |
| • Inga nya vägar – bilfritt på fältet.    | • 3 kilometer ny bilväg in på fältet.       |
| • Ren jord – åkermark                     | • Förorenade tippmassor.                    |
| • Kostnad per kistgrav max 10 000 kr.     | • Kostnad per kistgrav minst 125 000 kr     |
| • Kalkylerbar kostnad, under 250 mnkr.    | • Okänd totalkostnad – kan bli 2 mdkr       |
| • Lägre driftkostnad.                     | • Högre driftkostnad                        |
| • Kan byggas på cirka tre år.             | • Utdragen byggprocess i 40-60 år.          |
| • Begränsad masshantering u byggtiden     | • Byggtid m 10 000-tals lastbilstransp.     |
| • Nära till allmänna kommunikationer.     | • Långt till allmänna kommunikationer.      |
| • Förbifarten i tunnel – mindre buller.   | • Mycket bullerutsatt från motorväg/E18     |
| • Nya träd tillförs i promenadvänlig yta. | • Mer än 5 000 träd averkas i bef. park.    |
| • Tillgängligt, inga trappor etc.         | • Stora höjdskillnader, lutningar, trappor. |