



Plaza
Pública

c a d e m

“ TRACK SEMANAL DE OPINIÓN PÚBLICA ”

24 de Julio 2017

Estudio #184



METODOLOGÍA DE ESTUDIO

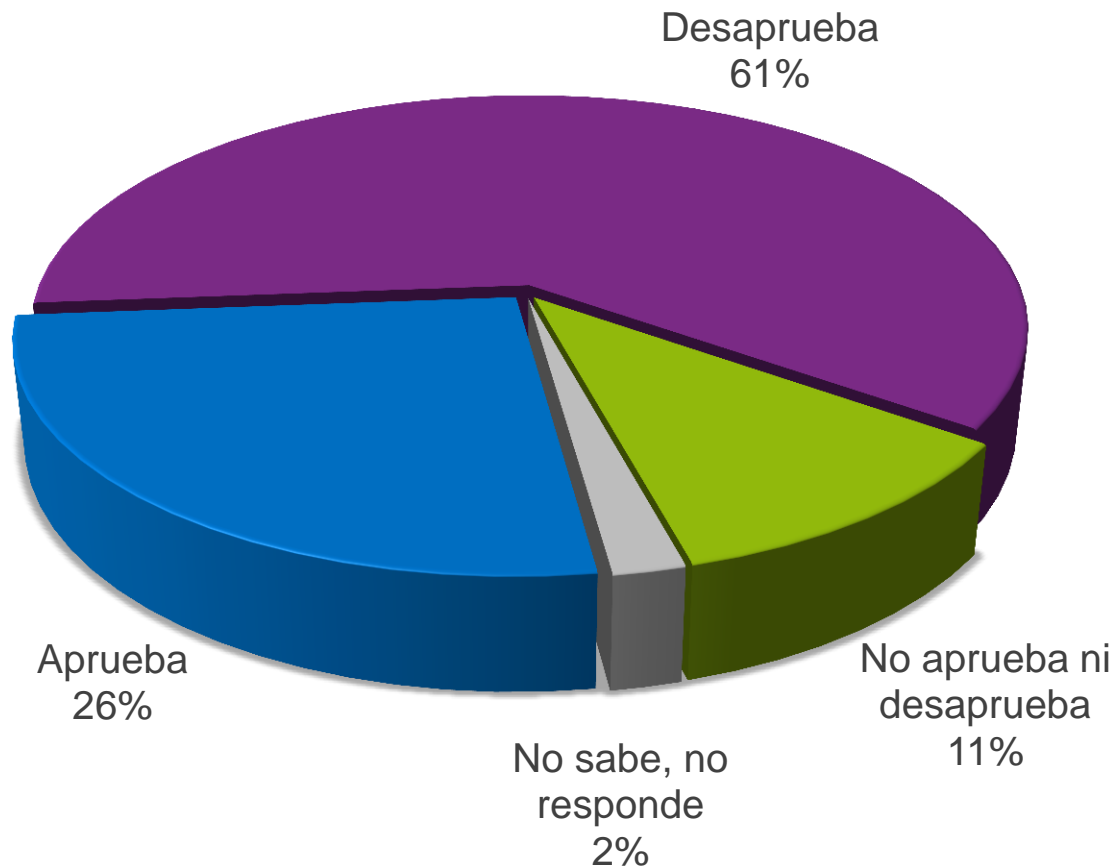
- Técnica:** Encuestas Telefónicas con Cati y encuestas Cara a Cara en puntos de afluencia con Tablet.
- Universo:** Chilenos, hombres y mujeres mayores de 18 años, habitantes de las 73 comunas urbanas con más de 50 mil personas que representan el 70.9% del total del país.
- Muestreo:** Para las entrevistas a través de teléfono fijo el muestreo fue probabilístico, a partir de BBDD con cobertura nacional, propias de CADEM, y dentro del hogar, la selección de los sujetos se hizo por cuotas de sexo, edad y NSE (Alto C1-C2; Medio C3; Bajo D/E). Para las entrevistas cara a cara en punto fijo con tablet se pre-definieron cuotas para comunas específicas en la Región Metropolitana, Valparaíso y Biobío, además de sexo, edad y GSE (ABC1 y D/E) como complemento al muestreo del teléfono fijo.
- Muestra semanal:** 705 casos. 494 entrevistas fueron aplicadas telefónicamente y 211 entrevistas cara a cara en puntos de afluencia. Margen de error de +/- 3,7 puntos porcentuales al 95% de confianza.
- Ponderación:** Los datos fueron ponderados a nivel de sujetos por GSE, Zona, Sexo y Edad, obteniendo una muestra de representación nacional para el universo en estudio.
- Fecha de terreno semanal:** Miércoles 19, Jueves 20 y Viernes 21 de Julio de 2017.

A black and white photograph of Michelle Bachelet, the former President of Chile, speaking at a podium. She is wearing glasses and a patterned jacket. The text "GOBIERNO MICHELLE BACHELET Y LAS REFORMAS" is overlaid on the image. The word "GOBIERNO" is in white, "MICHELLE BACHELET" is in purple, and "Y LAS REFORMAS" is in white.

GOBIERNO
MICHELLE BACHELET
Y LAS REFORMAS

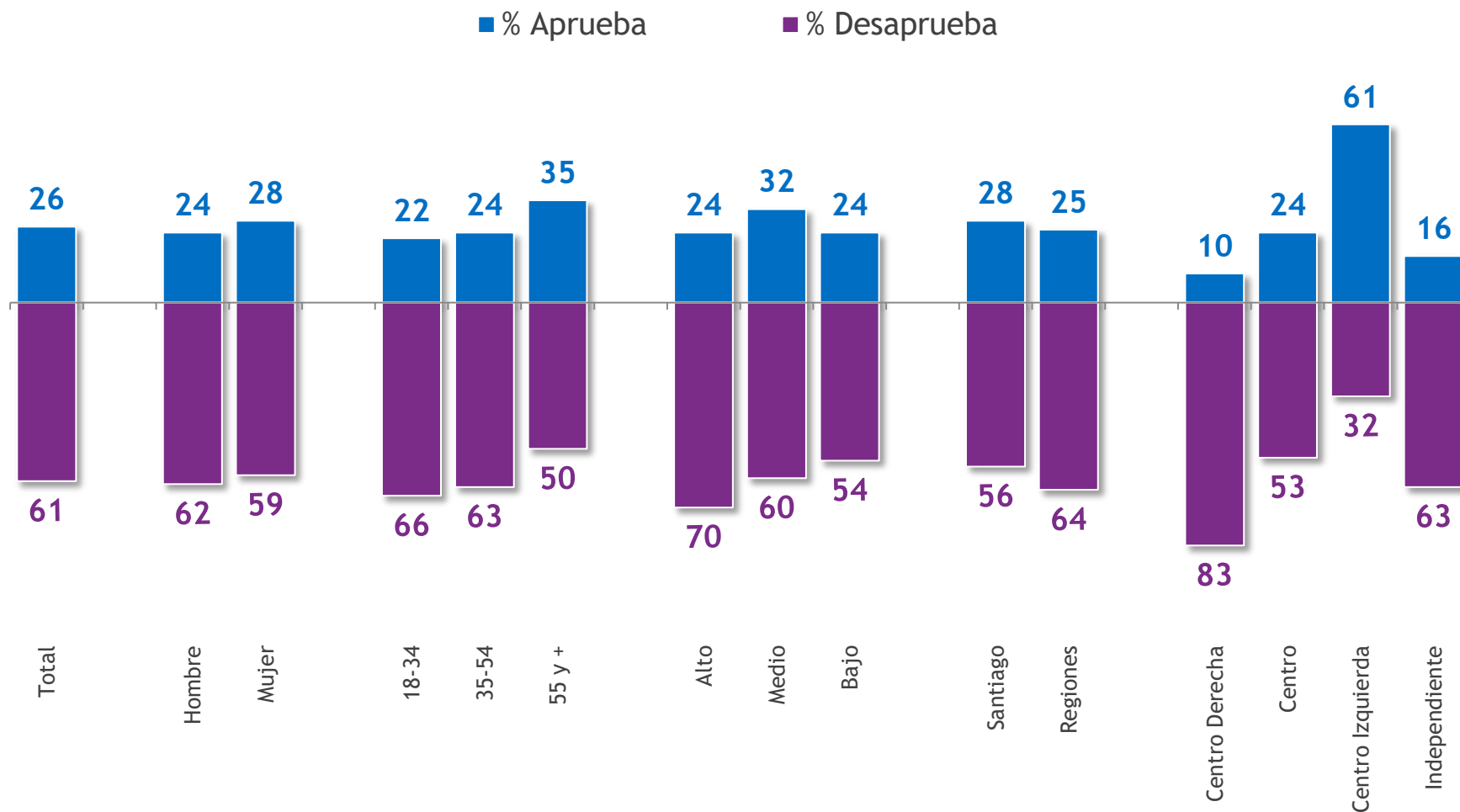
APROBACIÓN PRESIDENCIAL

Independiente de su posición política, ¿Usted aprueba o desaprueba la forma como Michelle Bachelet está conduciendo su gobierno?



APROBACIÓN PRESIDENCIAL

Independiente de su posición política, ¿Usted aprueba o desaprueba la forma como Michelle Bachelet está conduciendo su gobierno?



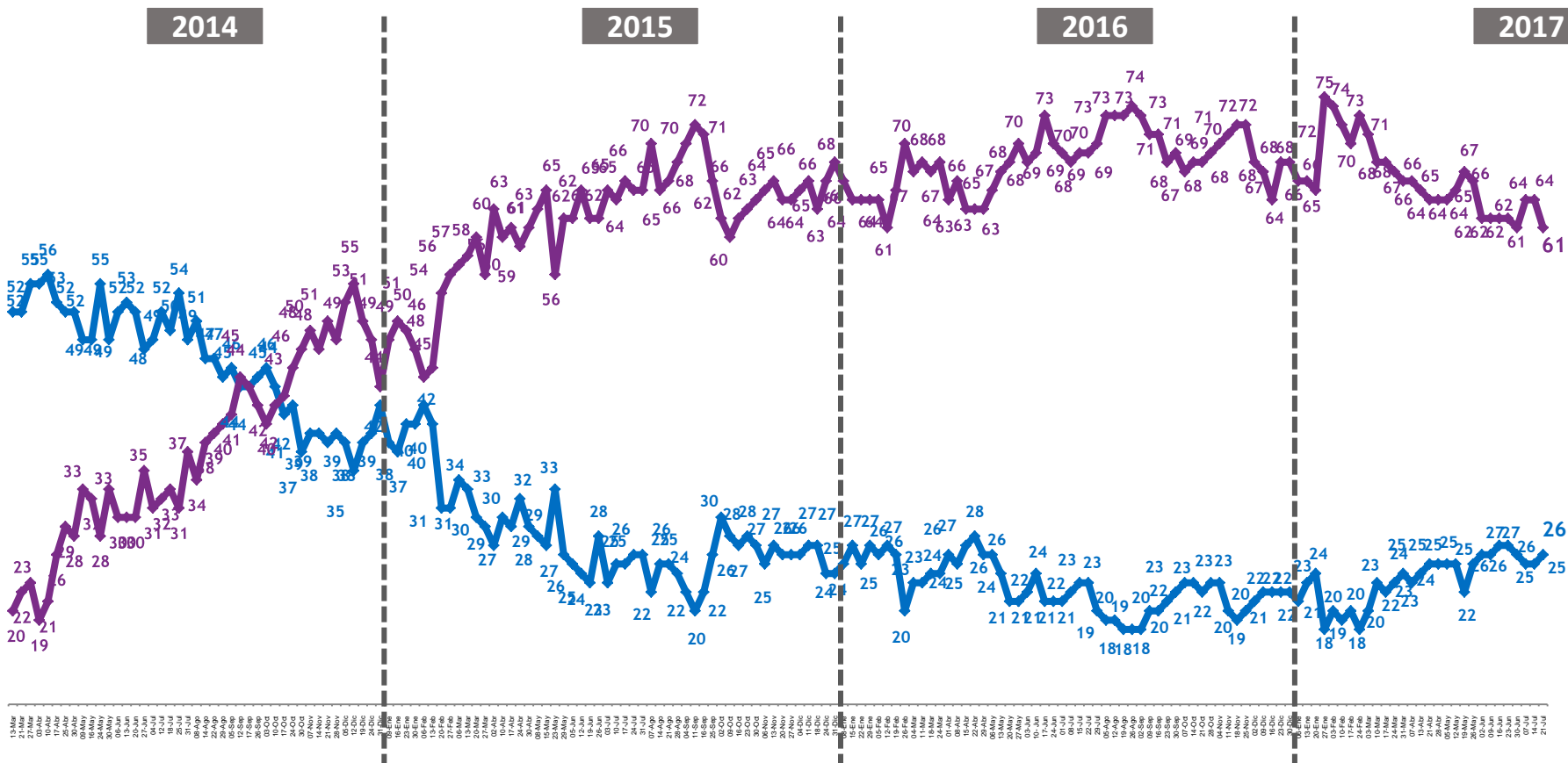
Casos: 705. Se omiten categorías "Ni de aprueba, ni desaprueba" y "No sabe, no responde"

APROBACIÓN PRESIDENCIAL

Independiente de su posición política, ¿Usted aprueba o desaprueba la forma como Michelle Bachelet está conduciendo su gobierno?

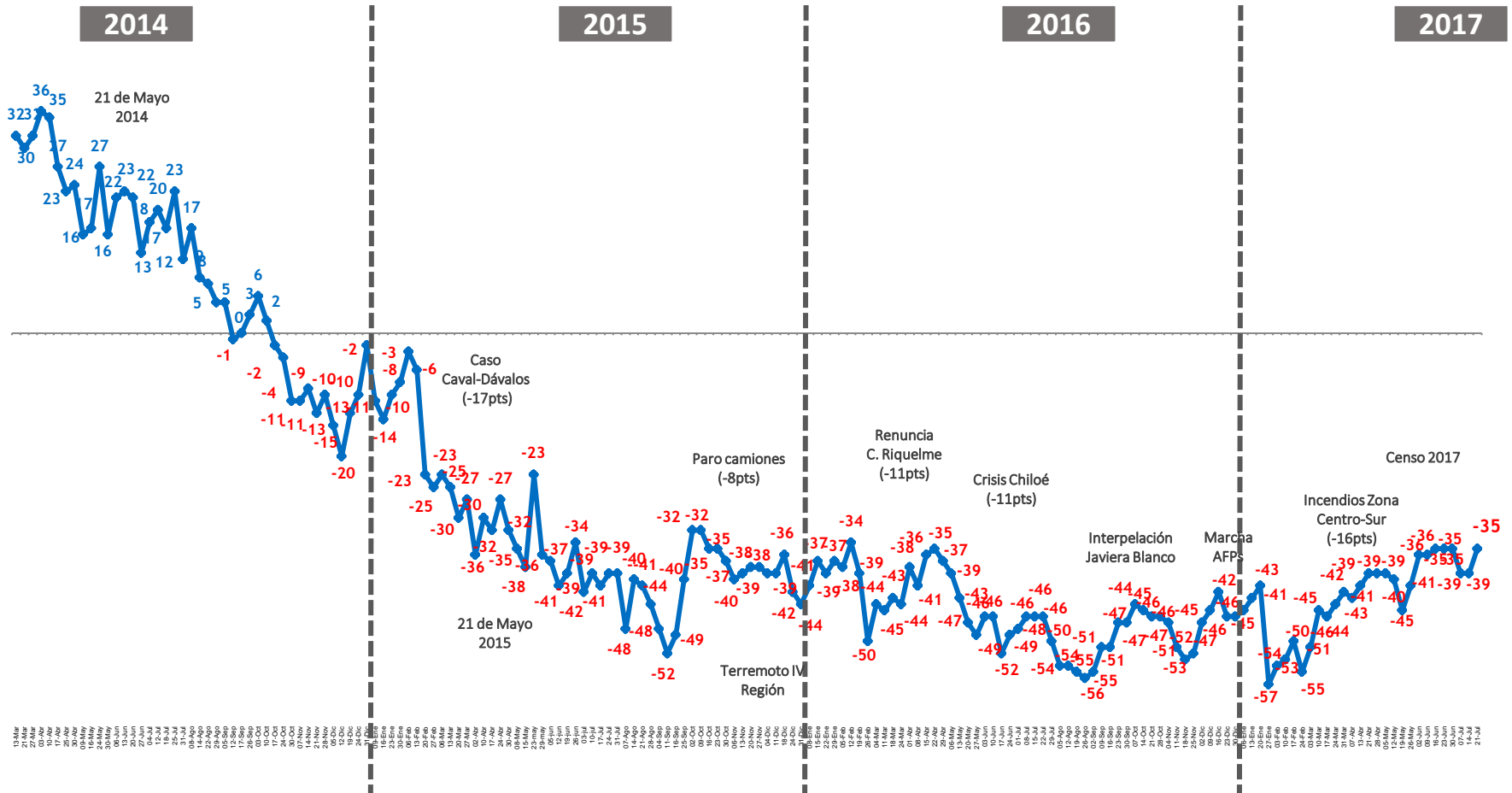


— % Aprueba — % Desaprueba



NETO APROBACIÓN PRESIDENCIAL

Diferencia entre aprobadores y desaprobadores



APROBACIÓN GABINETE MINISTERIAL

¿Usted aprueba o desaprueba el desempeño del actual equipo de ministras y ministros de la Presidenta Bachelet?



— % Aprueba

— % Desaprueba

2014

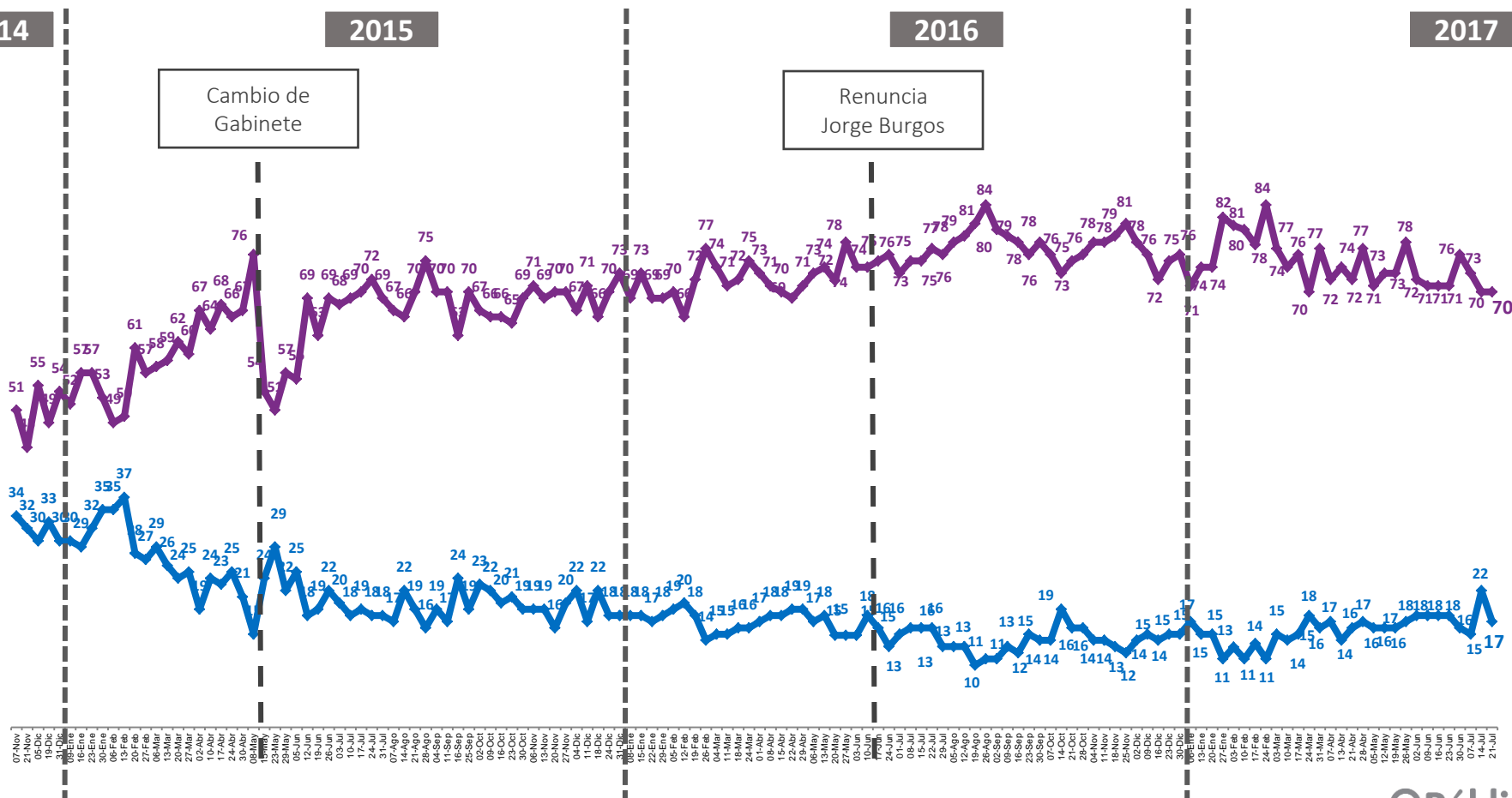
2015

2016

2017

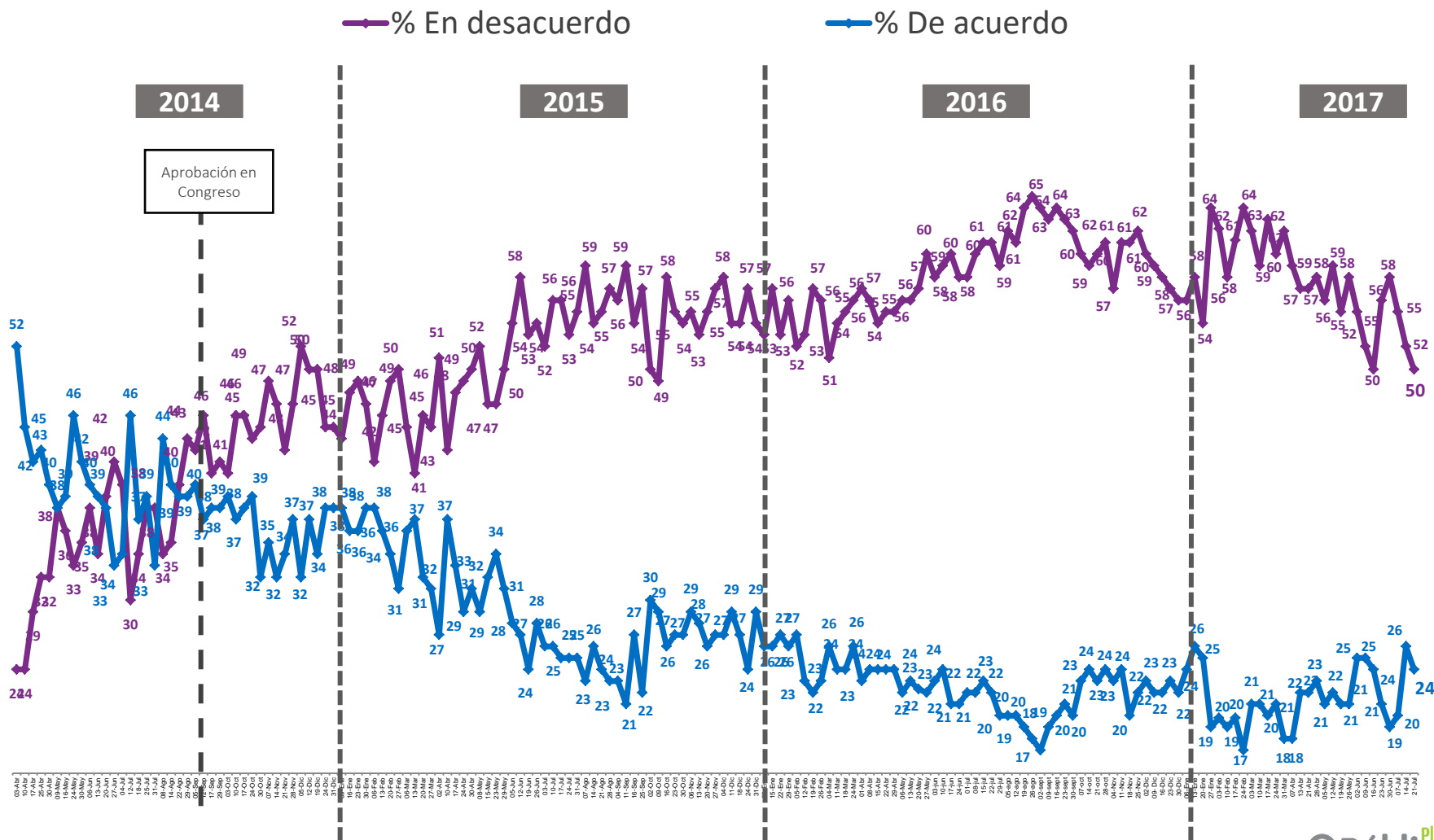
Cambio de Gabinete

Renuncia Jorge Burgos



EVALUACIÓN REFORMA TRIBUTARIA

En general, ¿Usted está de acuerdo o en desacuerdo con la reforma tributaria que ya fue aprobada en el Congreso?



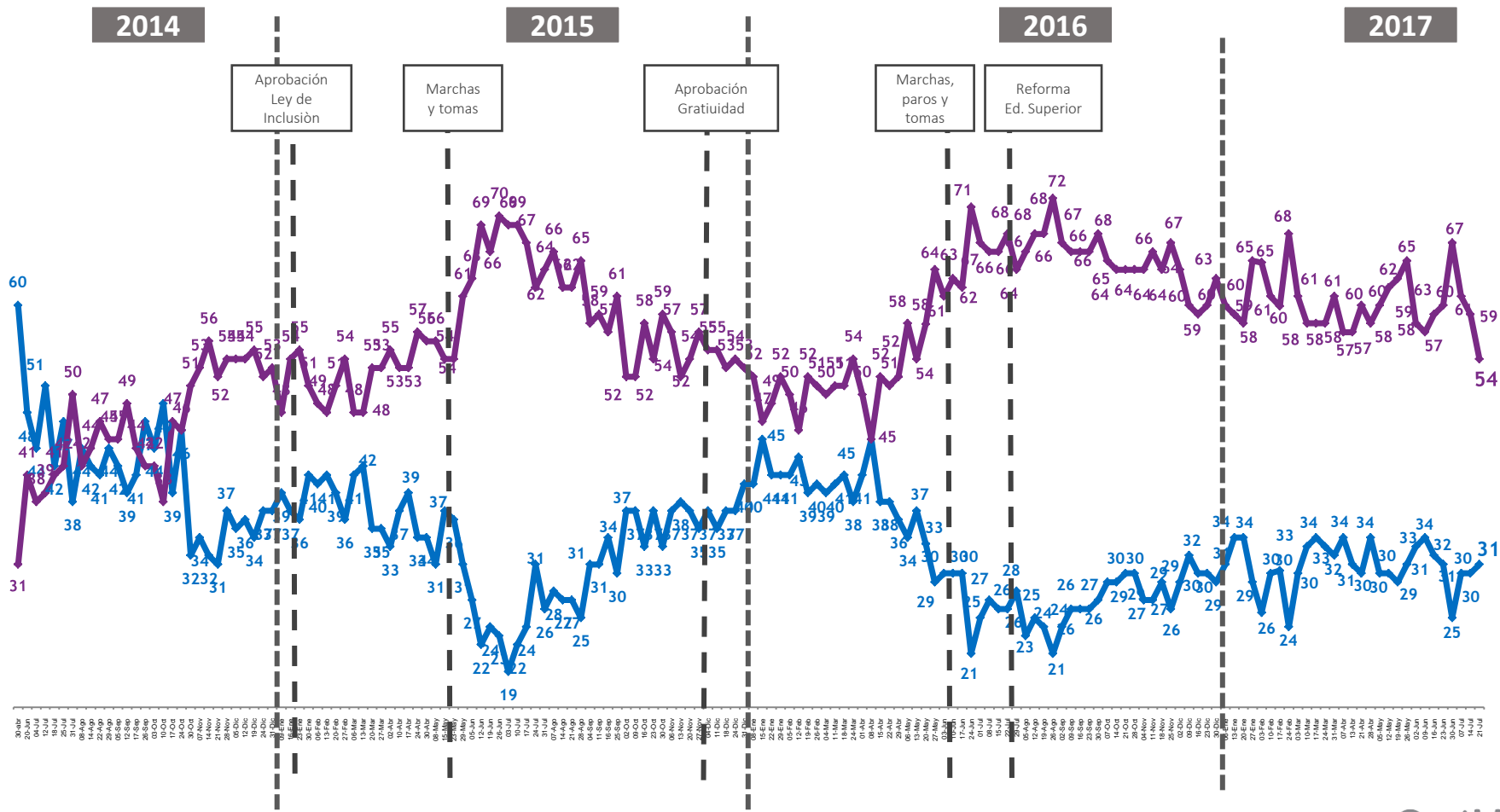
EVALUACIÓN REFORMA EDUCACIONAL

¿Usted está de acuerdo o en desacuerdo con la reforma a la educación del gobierno?



— % De acuerdo

— % En desacuerdo



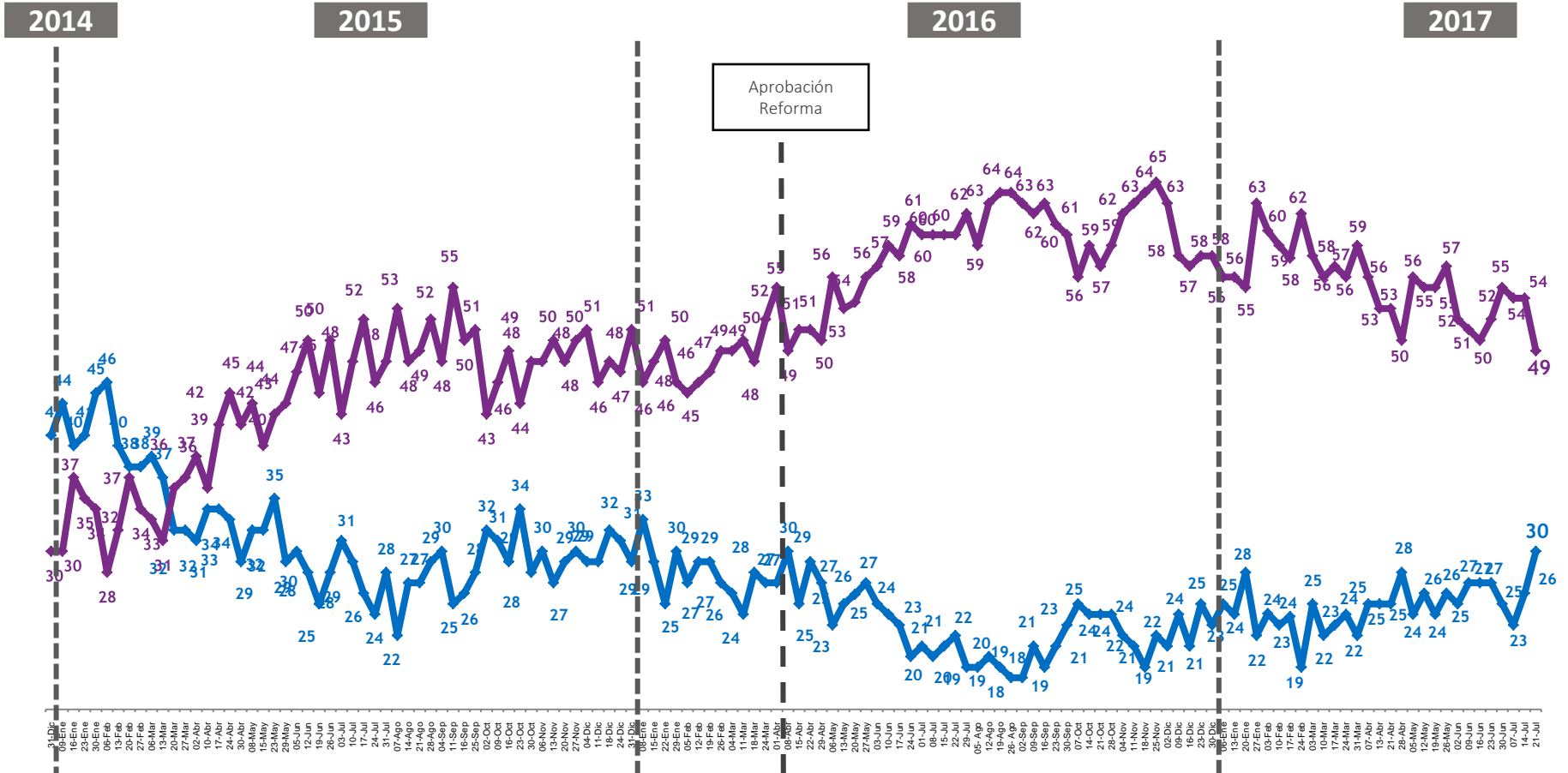
EVALUACIÓN REFORMA LABORAL

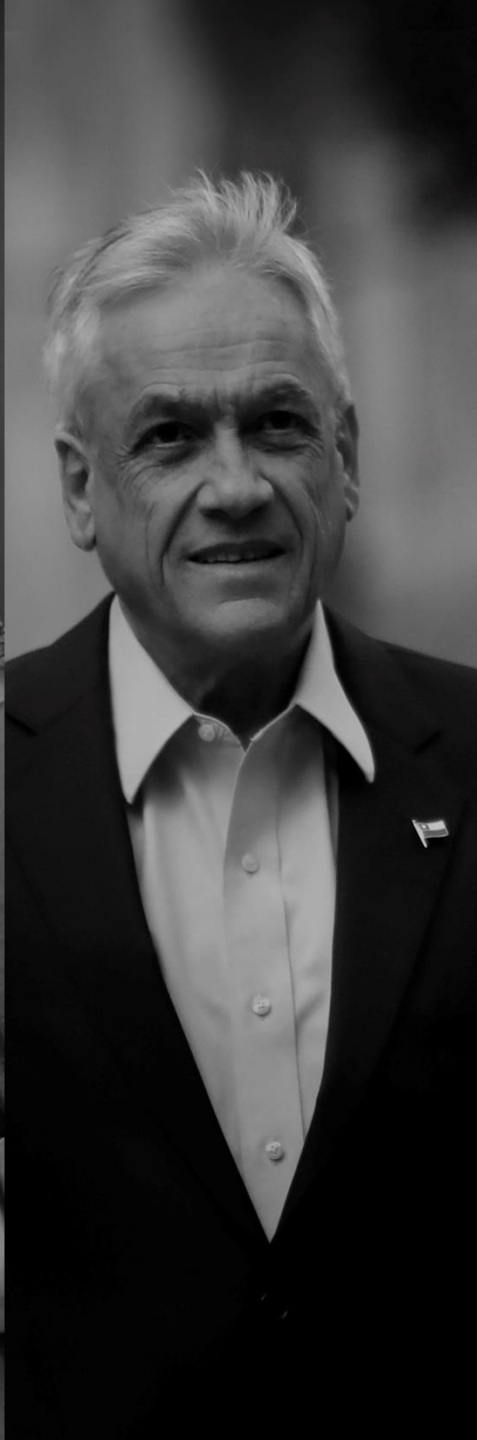
En general, ¿Ud. está de acuerdo o en desacuerdo con la reforma laboral presentada por Michelle Bachelet?



— % De acuerdo

— % En desacuerdo





MONITOREO
PRESIDENCIAL

“ CÁLULO
VOTANTE PROBABLE ”

PERFIL VOTANTE PROBABLE



El calculo del votante probable se genera a partir de la combinación de tres preguntas:

1. Declaración de participación en las últimas elecciones con voto voluntario (Municipales 2016 y Presidencial 2013).
2. Interés en la próxima elección presidencial.
3. Disposición de ir votar en las próximas elecciones presidenciales.

De acuerdo a las respuestas de cada pregunta se asignan puntajes y se genera un índice con el objetivo de identificar a aquellas personas con una mayor probabilidad de ir a votar.

A partir de los resultados obtenemos lo siguiente:

Votante Probable:



44%

Participación Presidencial 2013:

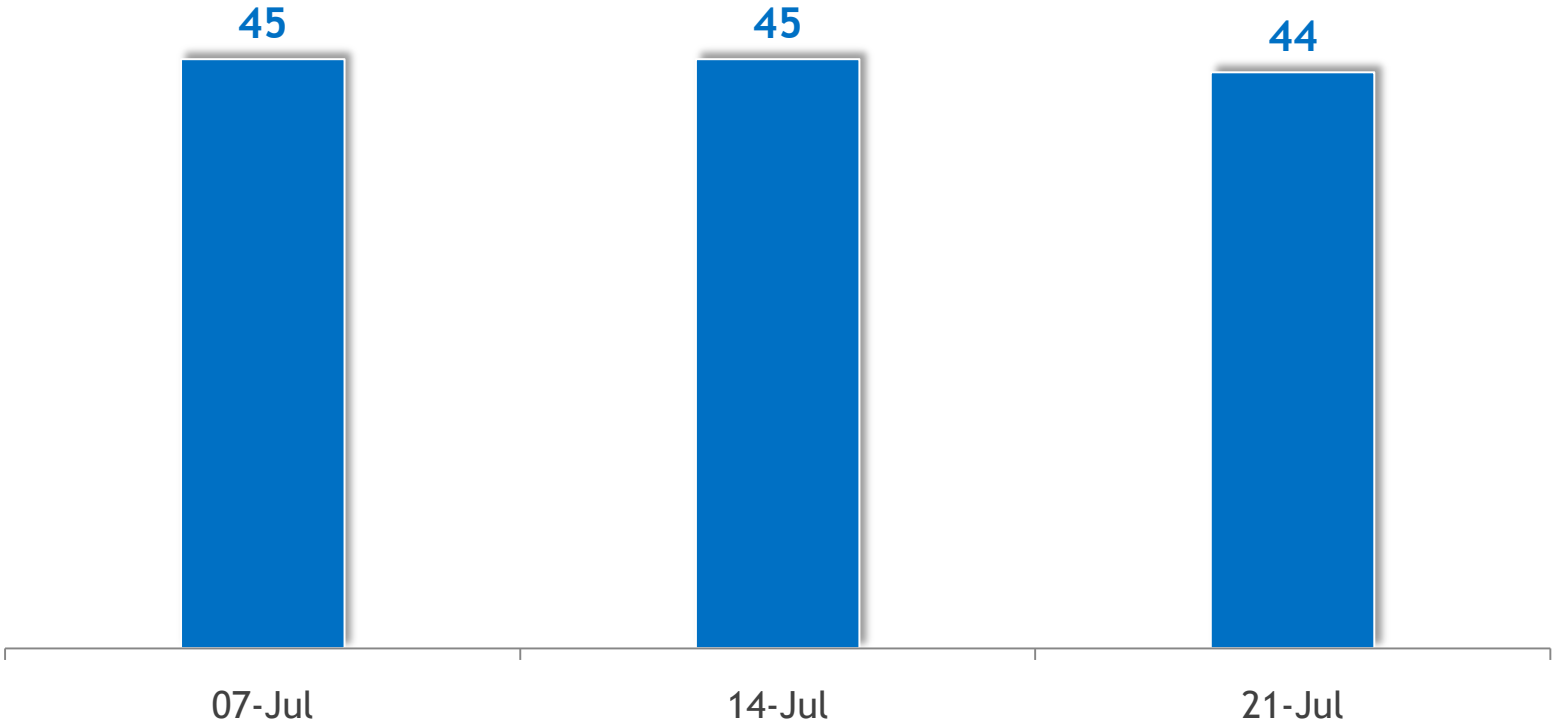
49% en primera vuelta de un total de 13,5 millones de personas habilitadas según Servel.

42% de participación electoral en la segunda vuelta

% VOTANTE PROBABLE



■ Votante Probable

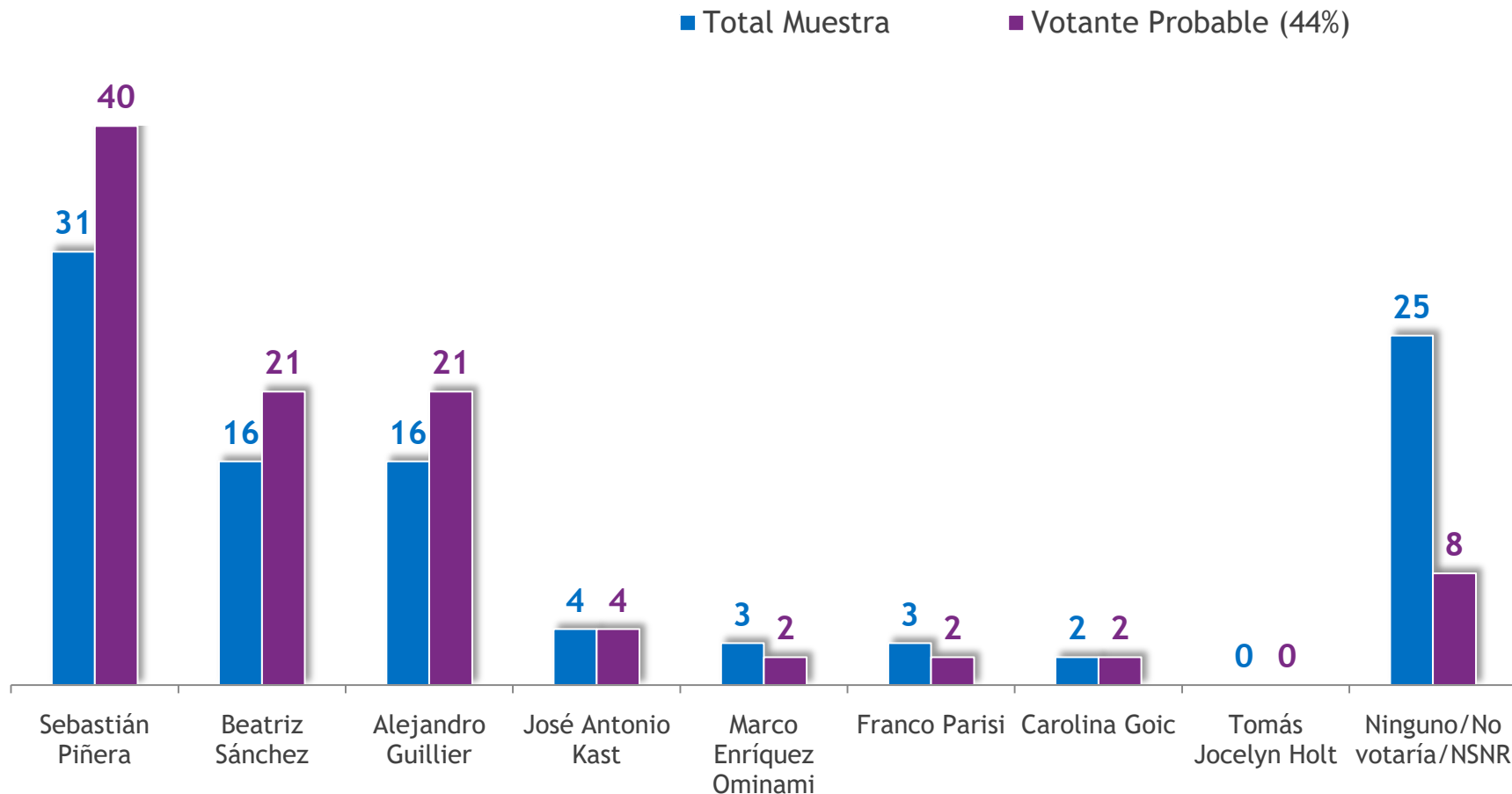


“ Escenario de primera
vuelta ”

ESCENARIO ELECTORAL PRIMERA VUELTA

Si las elecciones presidenciales fueran el próximo domingo y los candidatos fueran... ¿Por quién votaría usted? %

Alternativas dadas



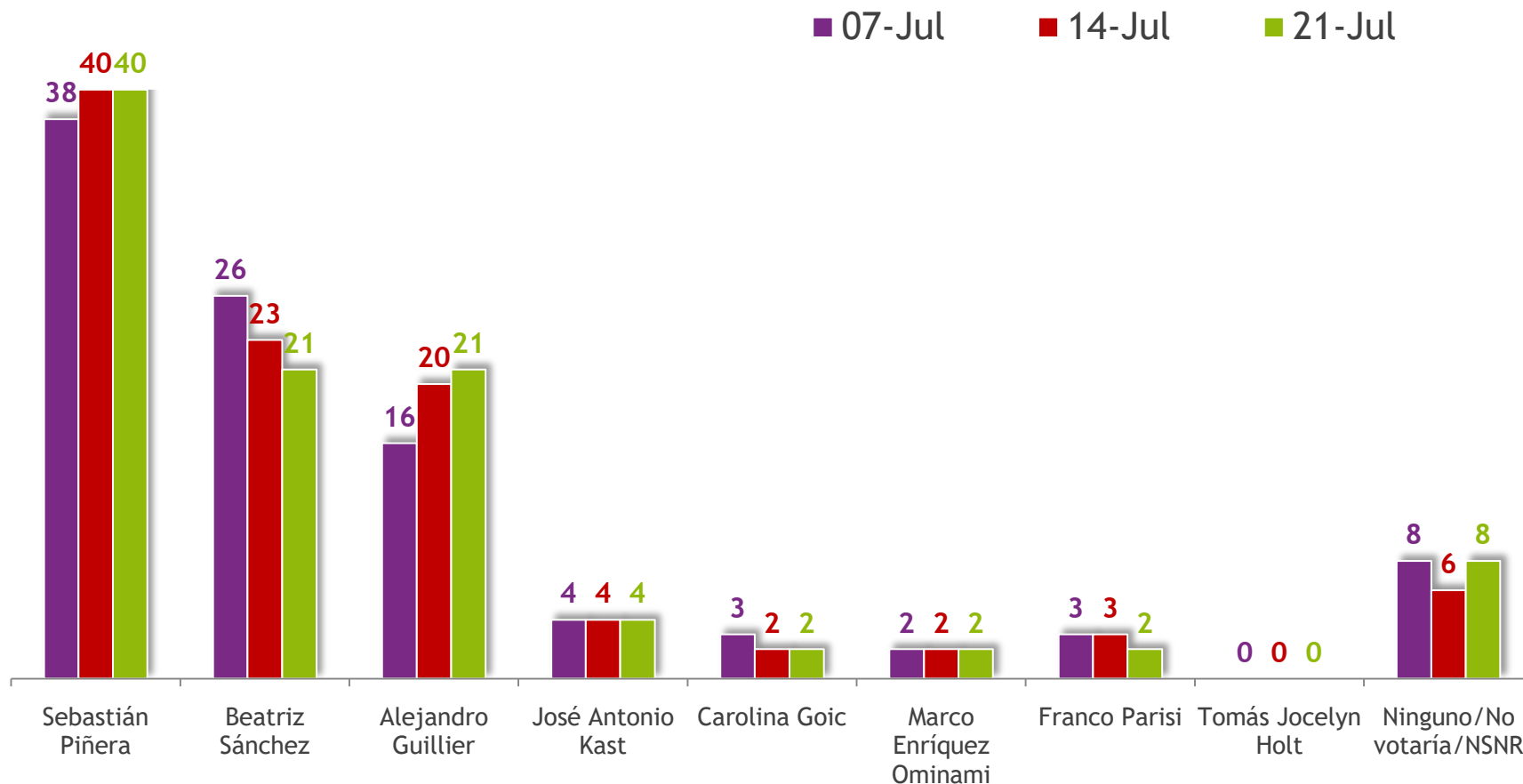
Total Muestra: 705

Votante Probable: 310

ESCENARIO ELECTORAL PRIMERA VUELTA – VOT. PROBABLE

Si las elecciones presidenciales fueran el próximo domingo y los candidatos fueran... ¿Por quién votaría usted? %

Alternativas dadas

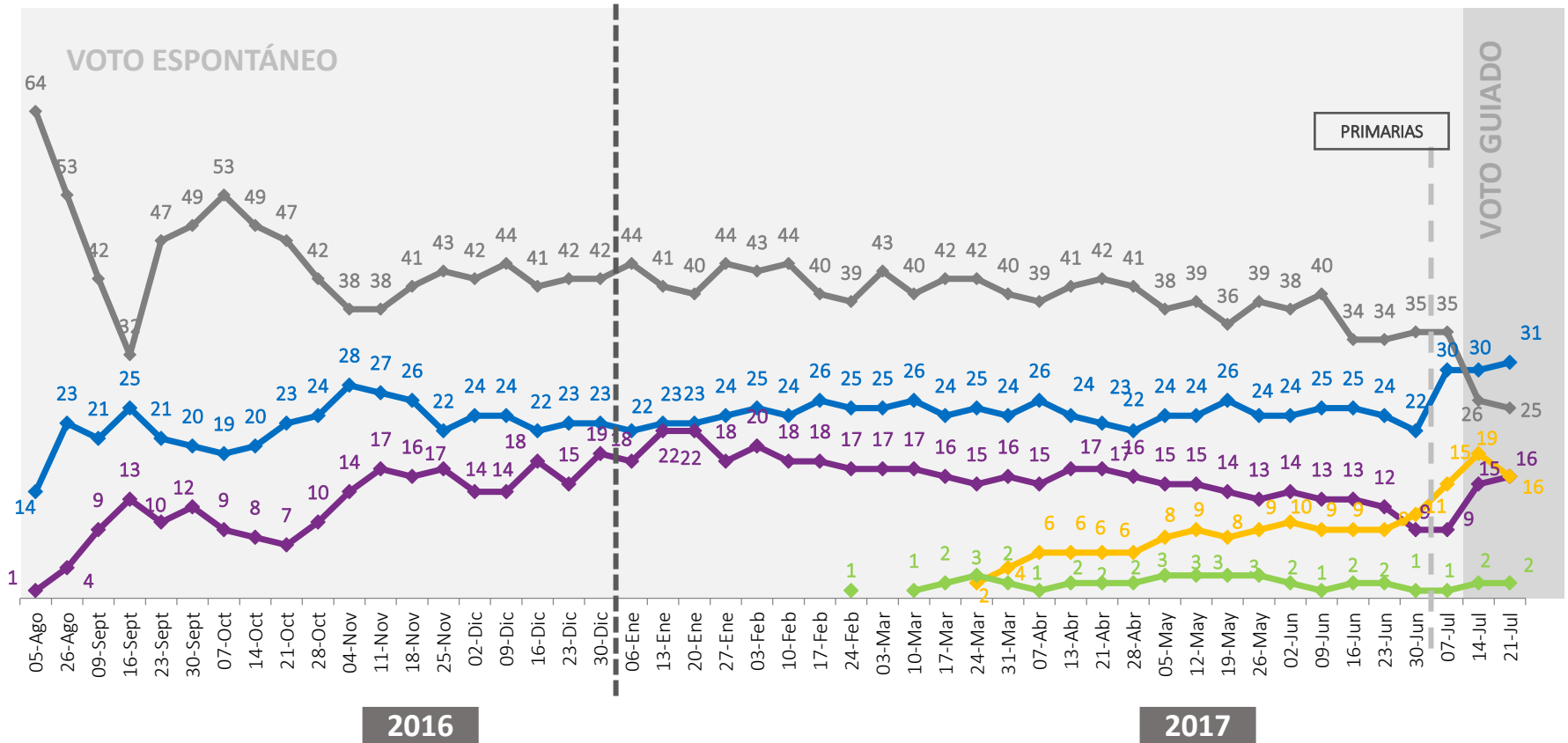


VOTO ESPONTÁNEO VS. VOTO GUIADO

Total muestra



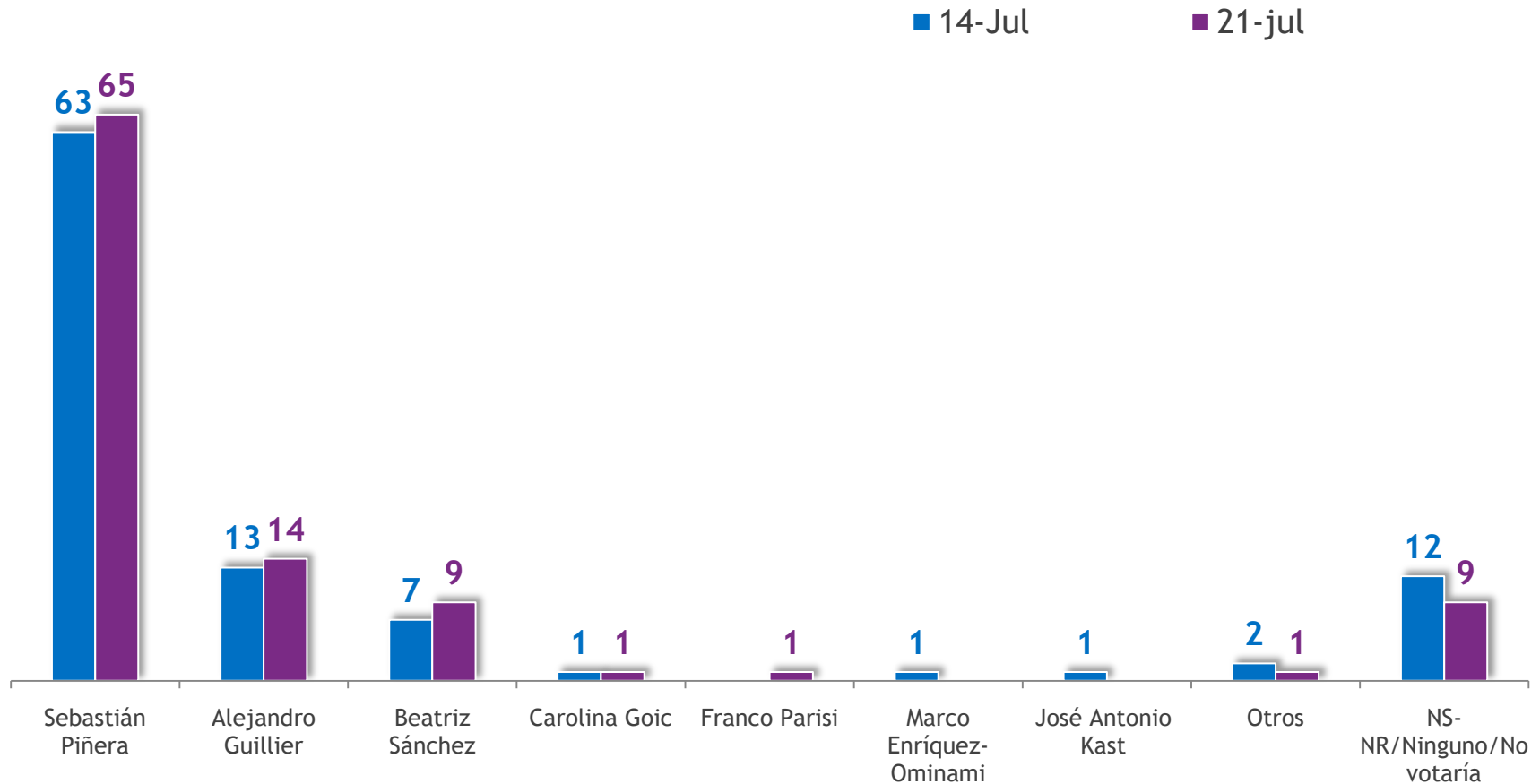
◆ Sebastián Piñera
 ◆ Alejandro Guillier
 ◆ Beatriz Sánchez
 ◆ Carolina Goic
 ◆ Ninguno/No votaría/NSNR



EXPECTATIVA PRÓXIMO PRESIDENTE

Independiente de su preferencia y exceptuando a la Presidenta Bachelet
¿Quién cree usted que será el próximo presidente de Chile?

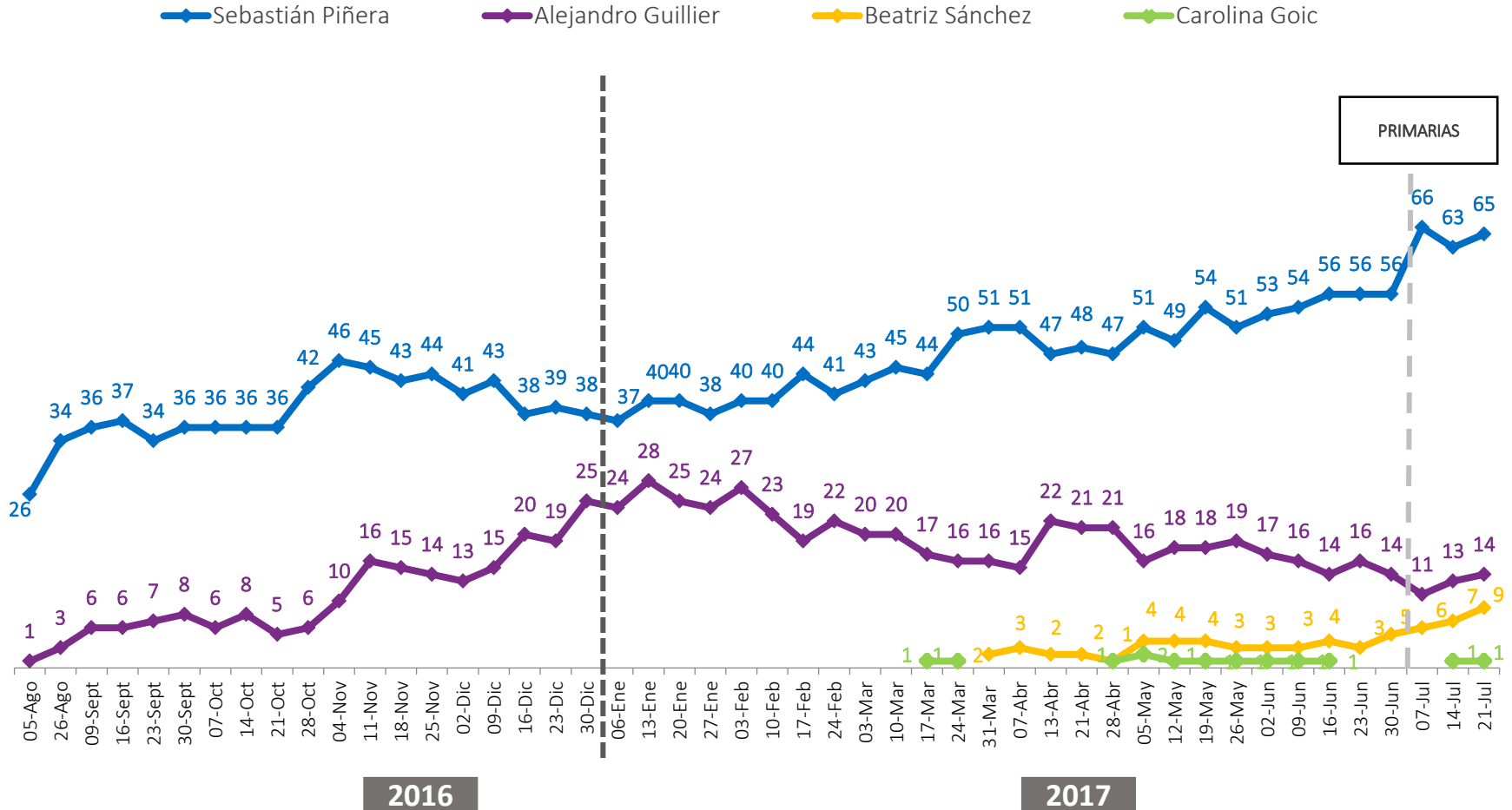
% Respuesta Espontánea



EXPECTATIVA PRÓXIMO PRESIDENTE

Independiente de su preferencia y exceptuando a la Presidenta Bachelet
¿Quién cree usted que será el próximo presidente de Chile?

% Respuesta Espontánea

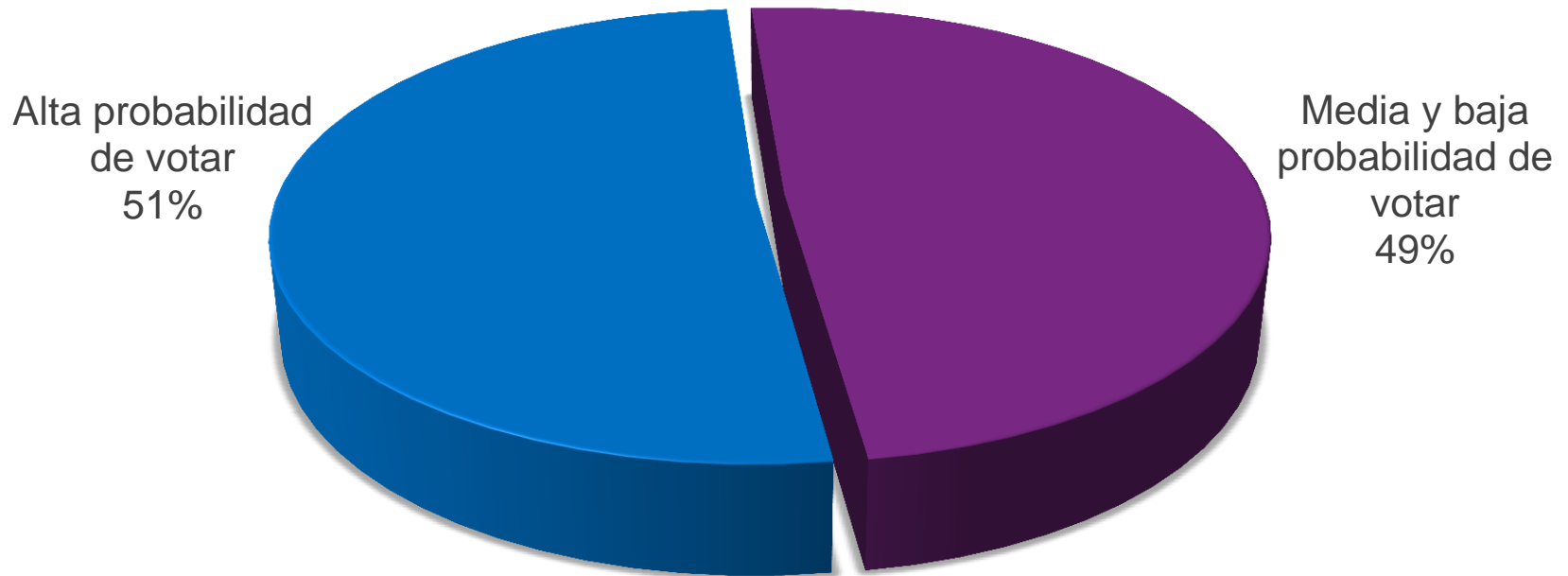


PRIMARIAS

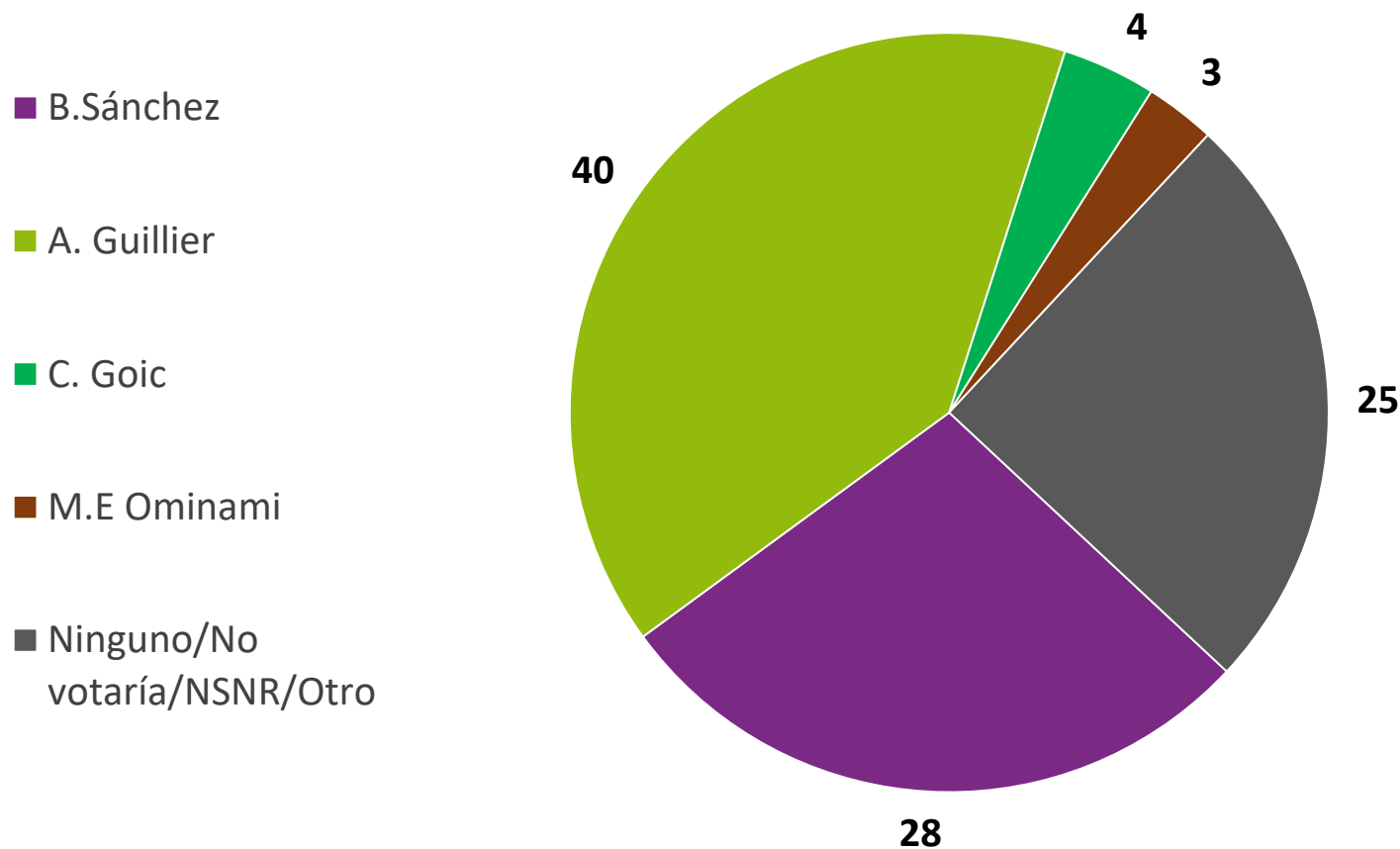
2016

2017

¿QUÉ PORCENTAJE DE APROBADORES DE MICHELLE BACHELET (26%) VOTARÁ EN LA PRÓXIMA ELECCIÓN PRESIDENCIAL?



ESCENARIO PRIMERA VUELTA SEGÚN APROBADORES DE MICHELLE BACHELET



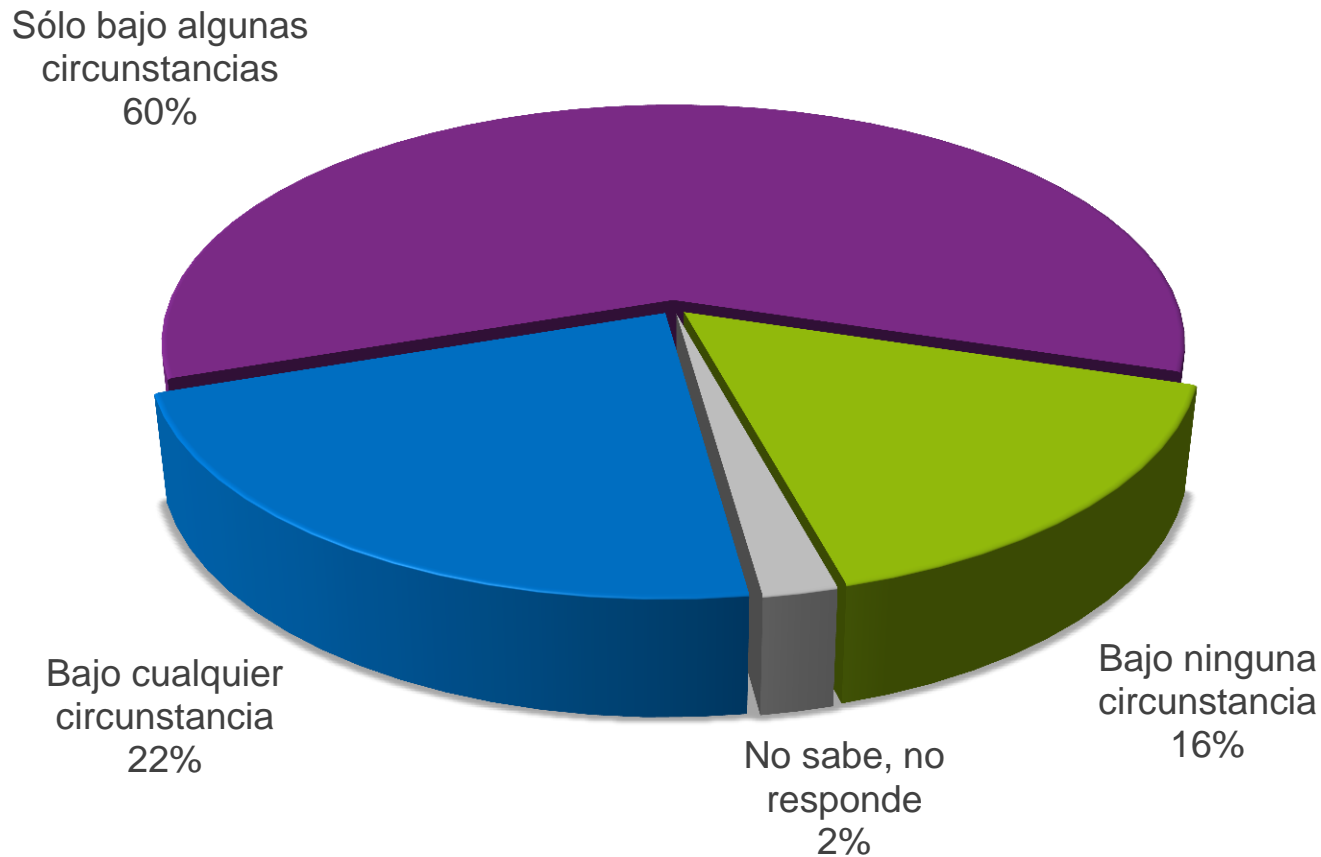
Casos: Aprobadores Michelle Bachelet (26%)

DESPENALIZACIÓN DEL ABORTO



GRADO DE ACUERDO CON EL ABORTO

¿En su opinión, usted cree que la mujer debería tener derecho a hacerse un aborto...?

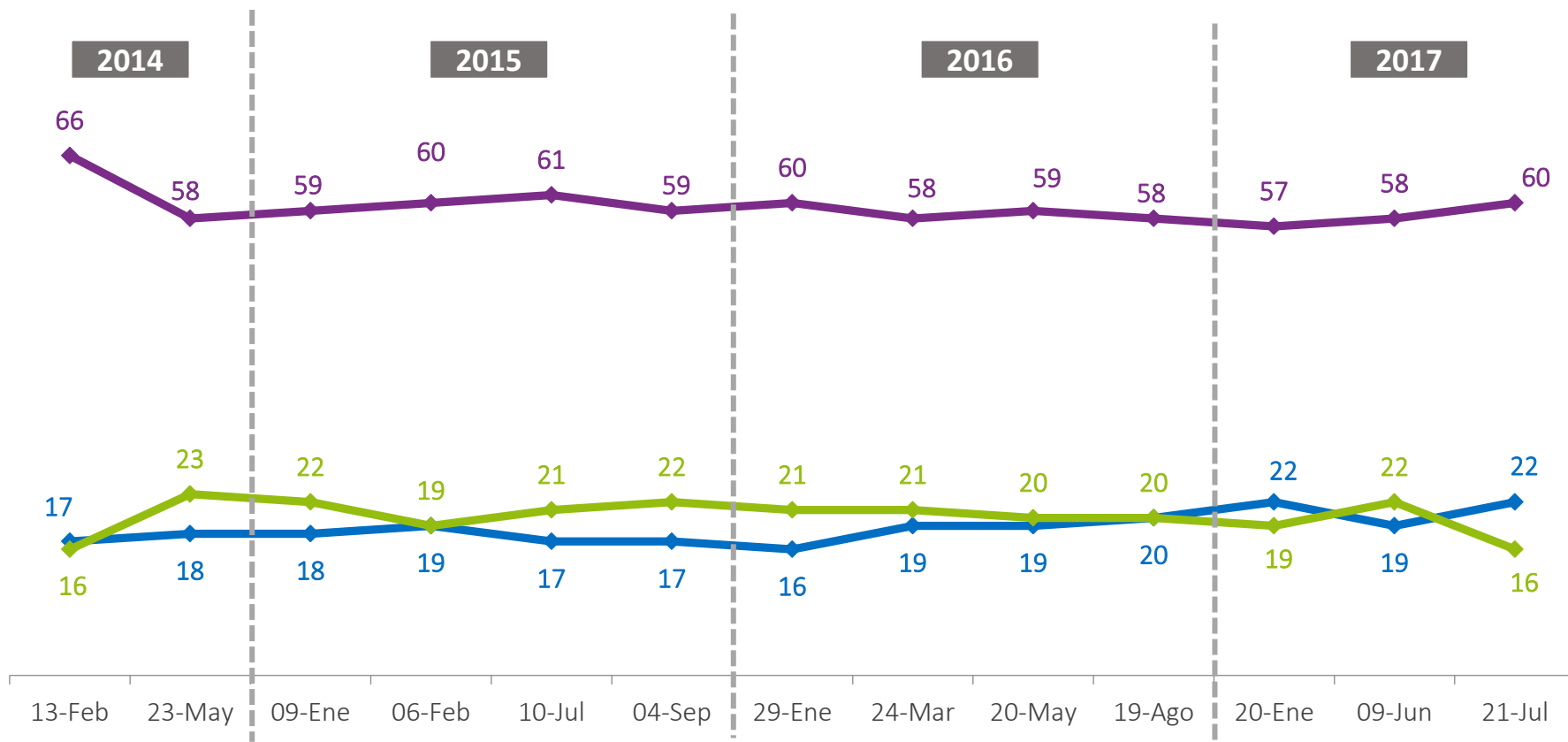


GRADO DE ACUERDO CON EL ABORTO

¿En su opinión, usted cree que la mujer debería tener derecho a hacerse un aborto...? %



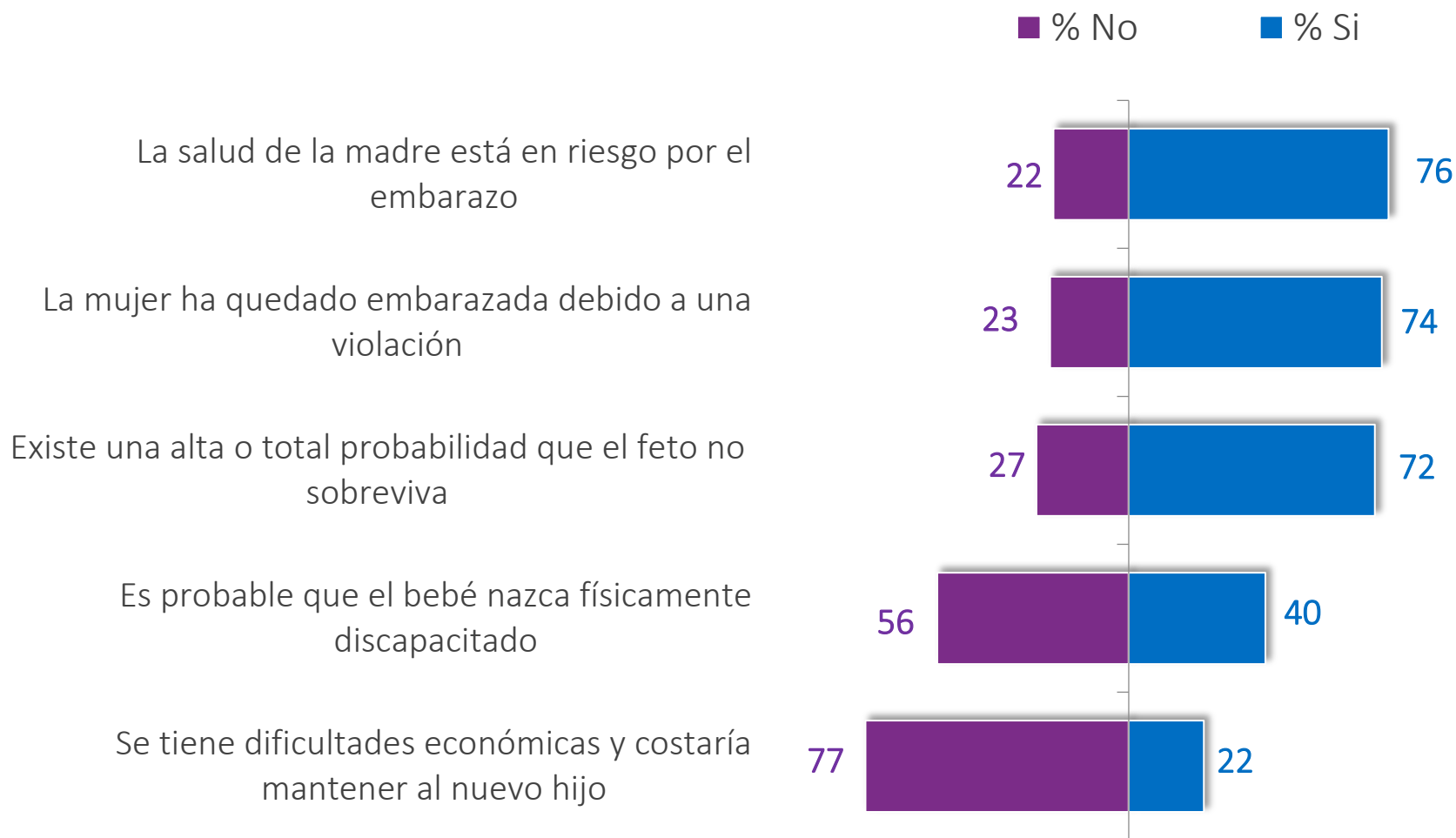
◆ Bajo cualquier circunstancia ◆ Solo bajo algunas circunstancias ◆ Bajo ninguna circunstancia



*La diferencia para completar 100% corresponde a las respuesta 'No sabe, no responde'

CIRCUNSTANCIAS PARA APROBAR EL ABORTO

¿En cuáles circunstancias usted aprobaría el aborto? ¿Cuándo...?



Casos: 705. Se omite categoría 'No sabe no responde'.

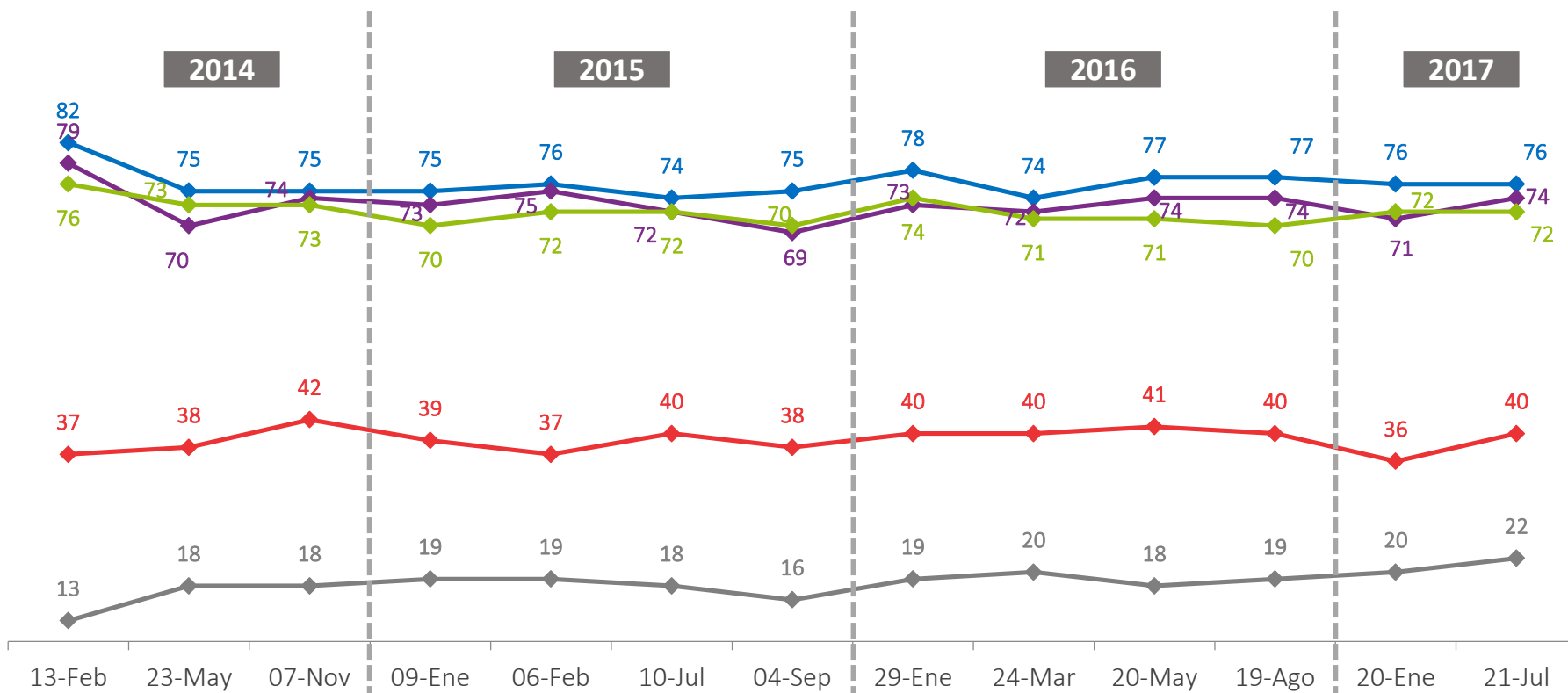
CIRCUNSTANCIAS PARA APROBAR EL ABORTO

¿En cuáles circunstancias usted aprobaría el aborto? ¿Cuándo...?

% Que dice Si



- ◆ La salud de la madre está en riesgo
- ◆ Existe una alta probabilidad que el feto no sobreviva
- ◆ Se tiene dificultades económicas
- ◆ La mujer ha quedado embarazada debido a una violación
- ◆ Es probable que el bebé nazca discapacitado

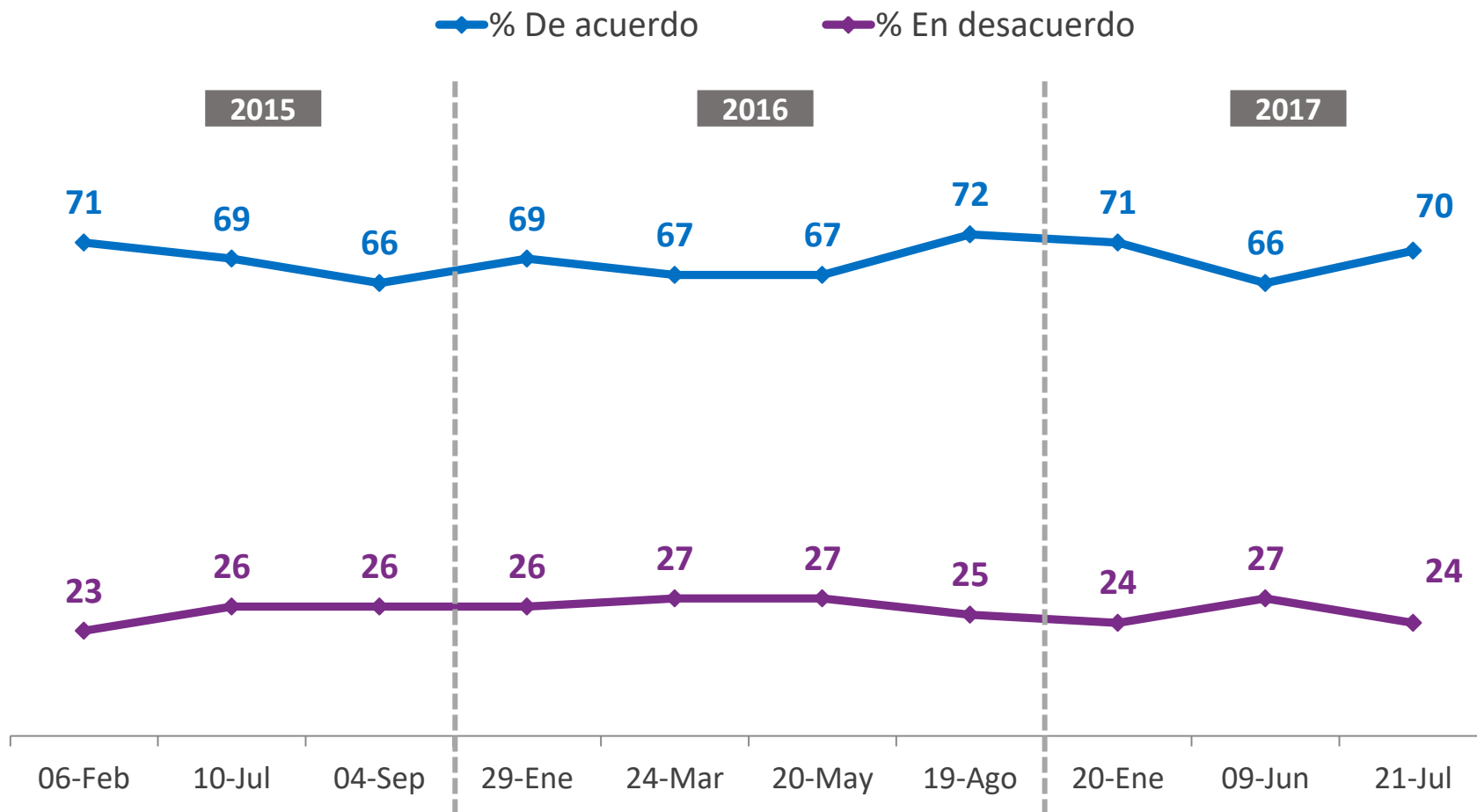


EVALUACIÓN PROYECTO TRES CAUSALES

¿Ud. está de acuerdo o en desacuerdo con el proyecto que legaliza el aborto bajo 3 circunstancias específicas: inviabilidad del feto, riesgo de salud de la madre y por violación?



EVALUACIÓN PROYECTO TRES CAUSALES



*La diferencia para completar 100% corresponde a las respuestas 'Ni acuerdo ni en desacuerdo' y 'No sabe, no responde'

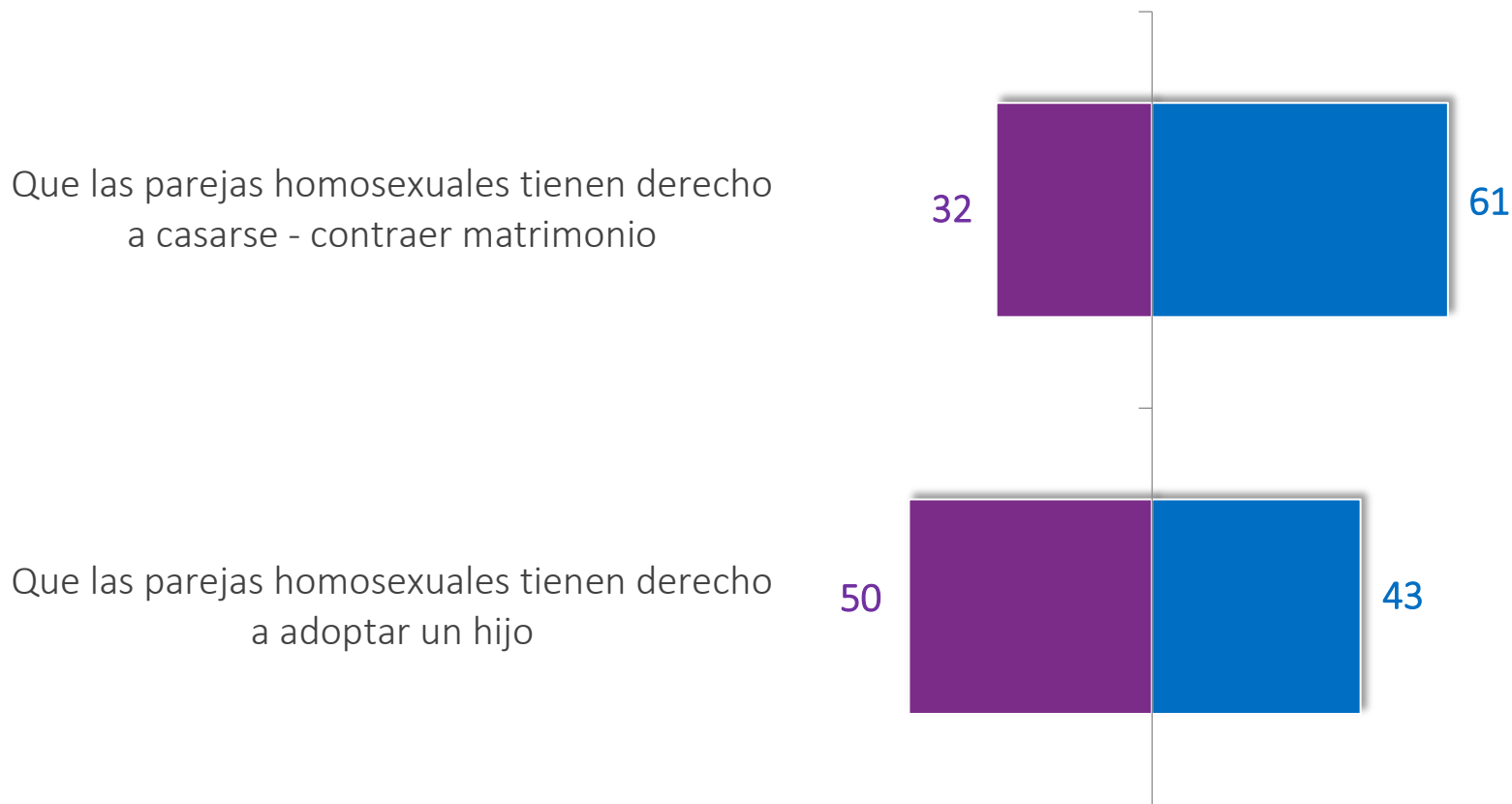
DERECHOS DE PAREJAS HOMOSEXUALES

En relación a algunos temas que se están discutiendo en el país, ¿Usted está de acuerdo o en desacuerdo con...?



■ % En desacuerdo

■ % De acuerdo



Casos: 705. Se omiten categorías 'Ni acuerdo ni en desacuerdo' y 'No sabe no responde'.

DERECHOS DE PAREJAS HOMOSEXUALES

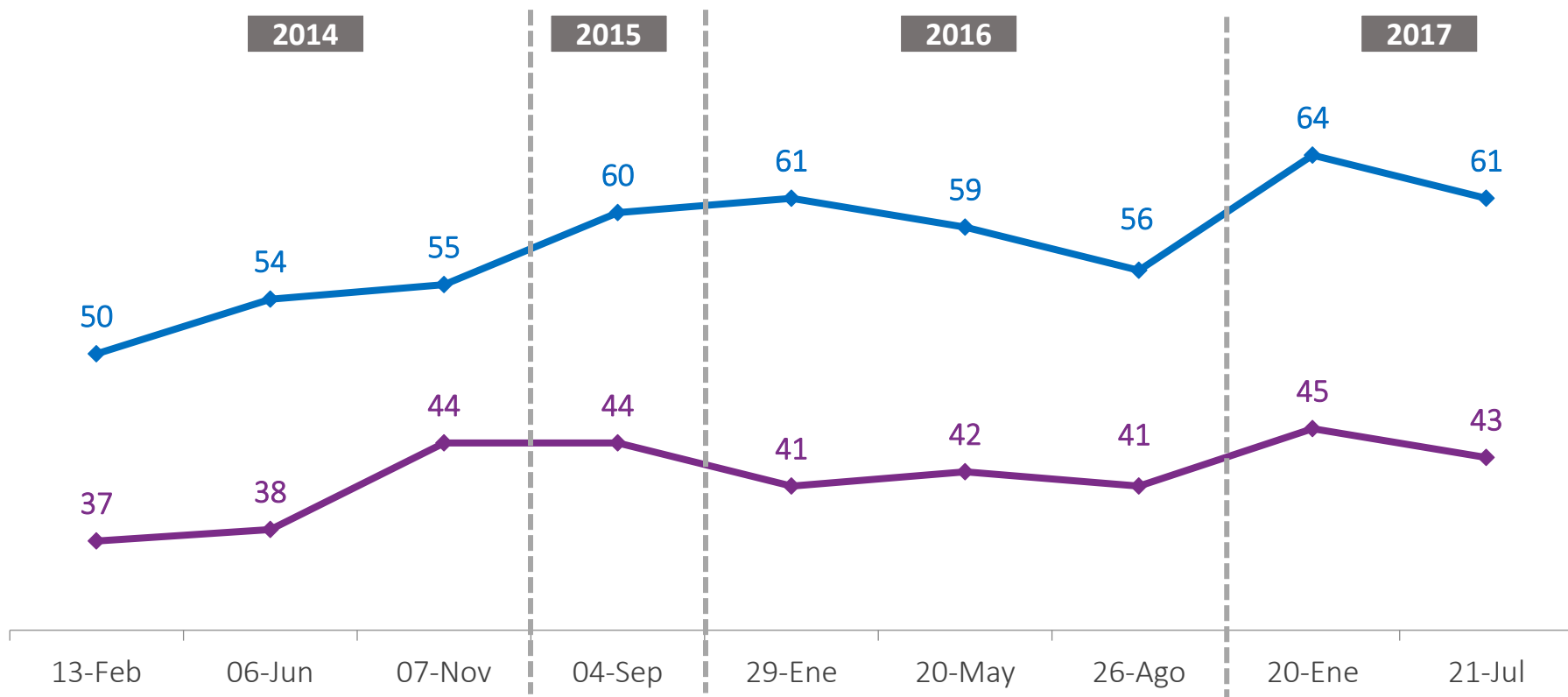
En relación a algunos temas que se están discutiendo en el país, ¿Usted está de acuerdo o en desacuerdo con...?

% De acuerdo



— Las parejas homosexuales tienen derecho a casarse

— Las parejas homosexuales tienen derecho a adoptar un hijo



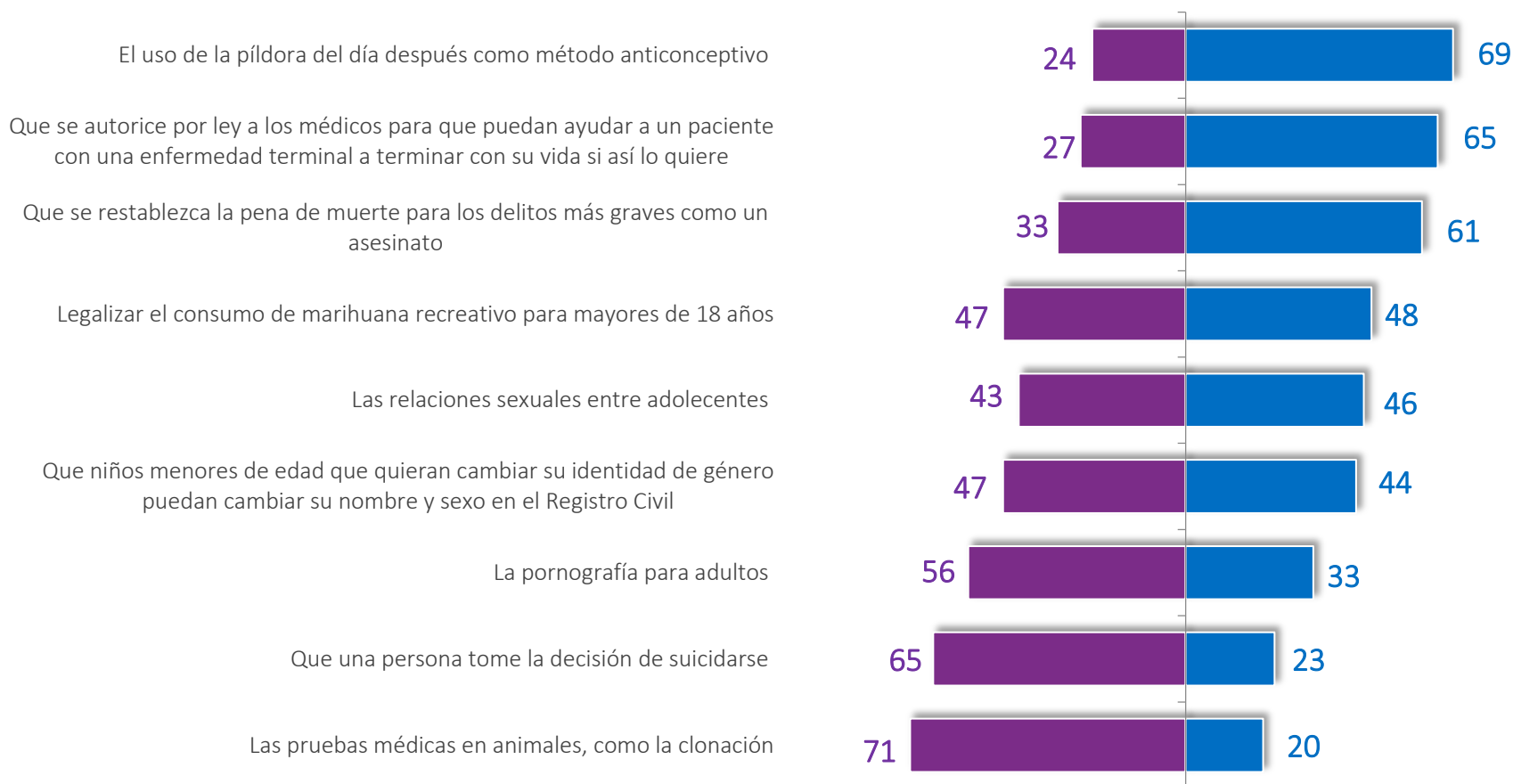
POSICIÓN ANTE TEMAS DE DEBATE VALÓRICO

En relación a algunos temas que se están discutiendo en el país, ¿Usted está de acuerdo o en desacuerdo con...?



■ % En desacuerdo

■ % De acuerdo



Casos: 705. Se omiten categorías 'Ni acuerdo ni en desacuerdo' y 'No sabe no responde'.

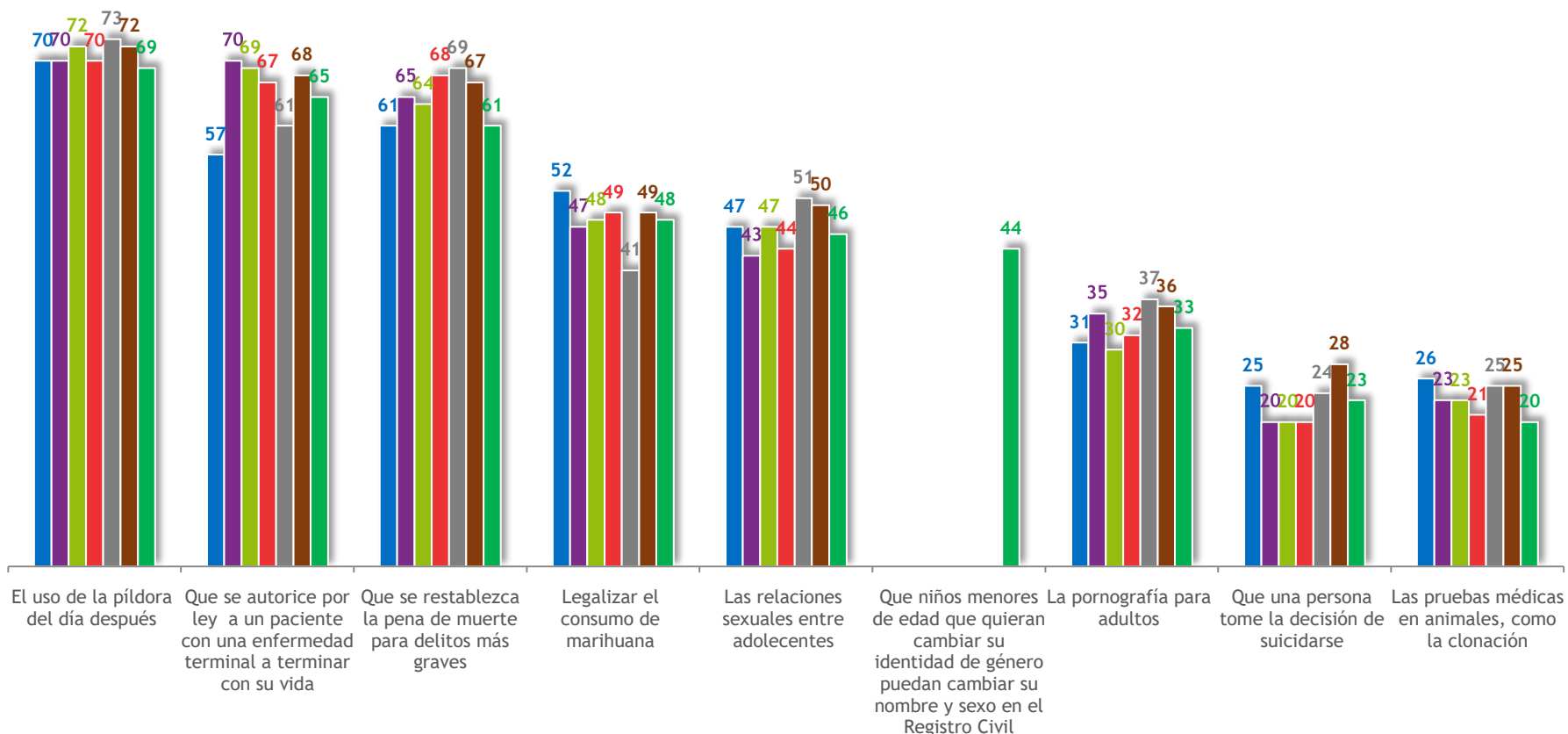
POSICIÓN ANTE TEMAS DE DEBATE VALÓRICO

En relación a algunos temas que se están discutiendo en el país, ¿Usted está de acuerdo o en desacuerdo con...?

% De acuerdo



■ 07-Nov/2014 ■ 04-Sep/2015 ■ 29-Ene/2016 ■ 20-May/2016 ■ 26-Ago/2016 ■ 20-Ene/2017 ■ 21-Jul/2017





**ECONOMÍA
Y SOCIEDAD**

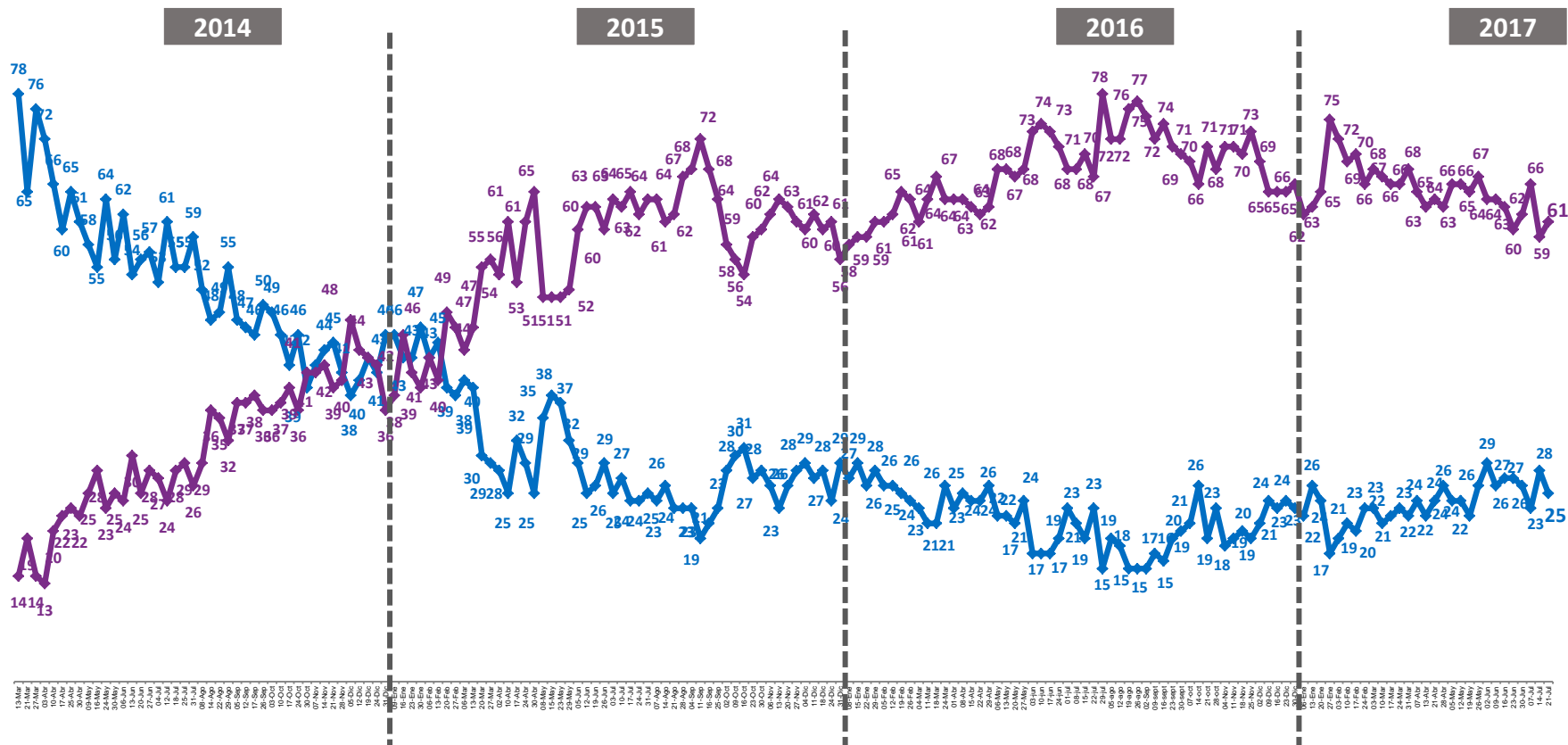
EVALUACIÓN PAÍS

Pensando en todos los aspectos políticos, económicos y sociales, ¿Ud. cree que el país va por un buen camino o por un mal camino?



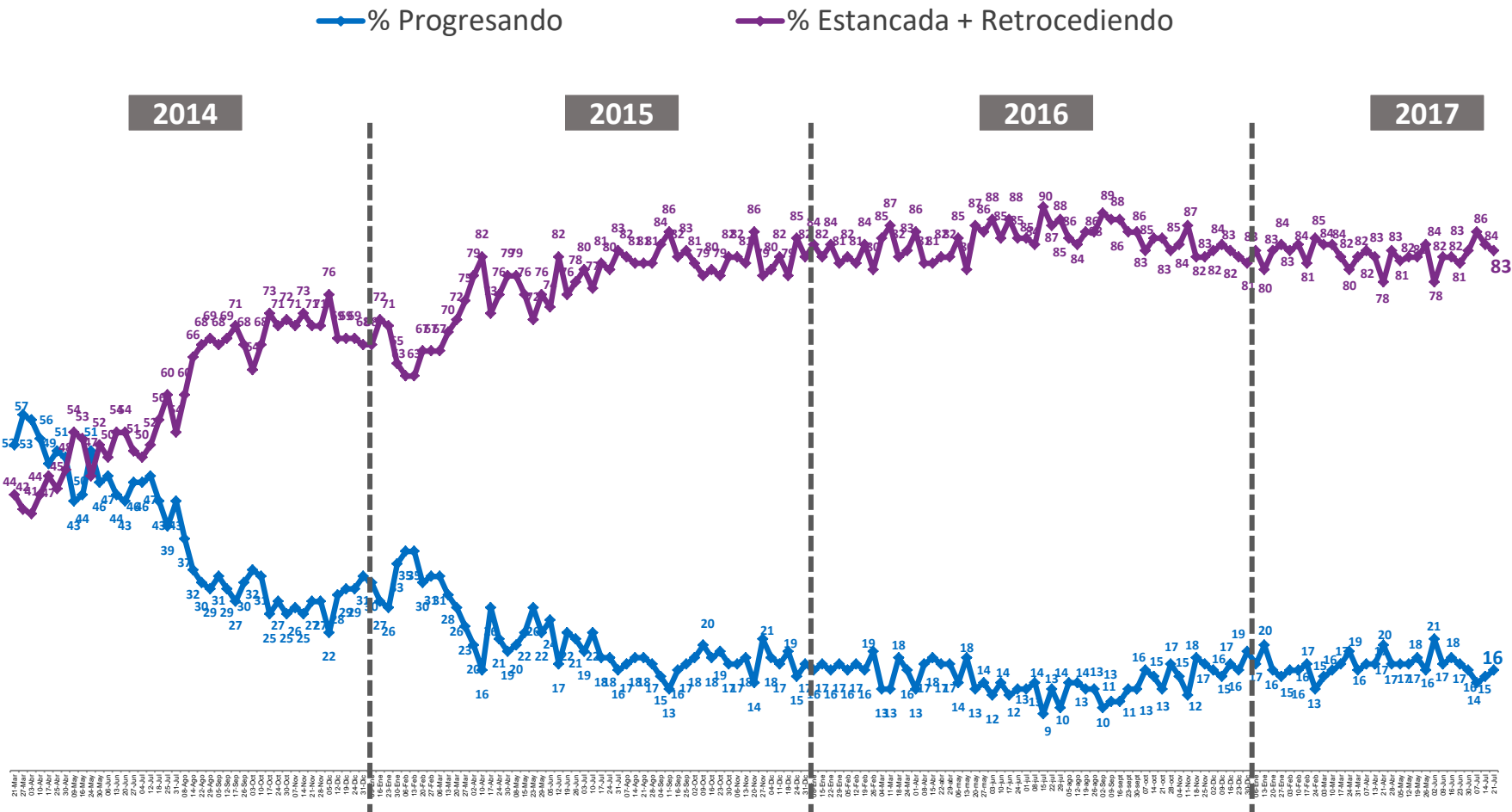
—●— % Buen camino

—●— % Mal camino



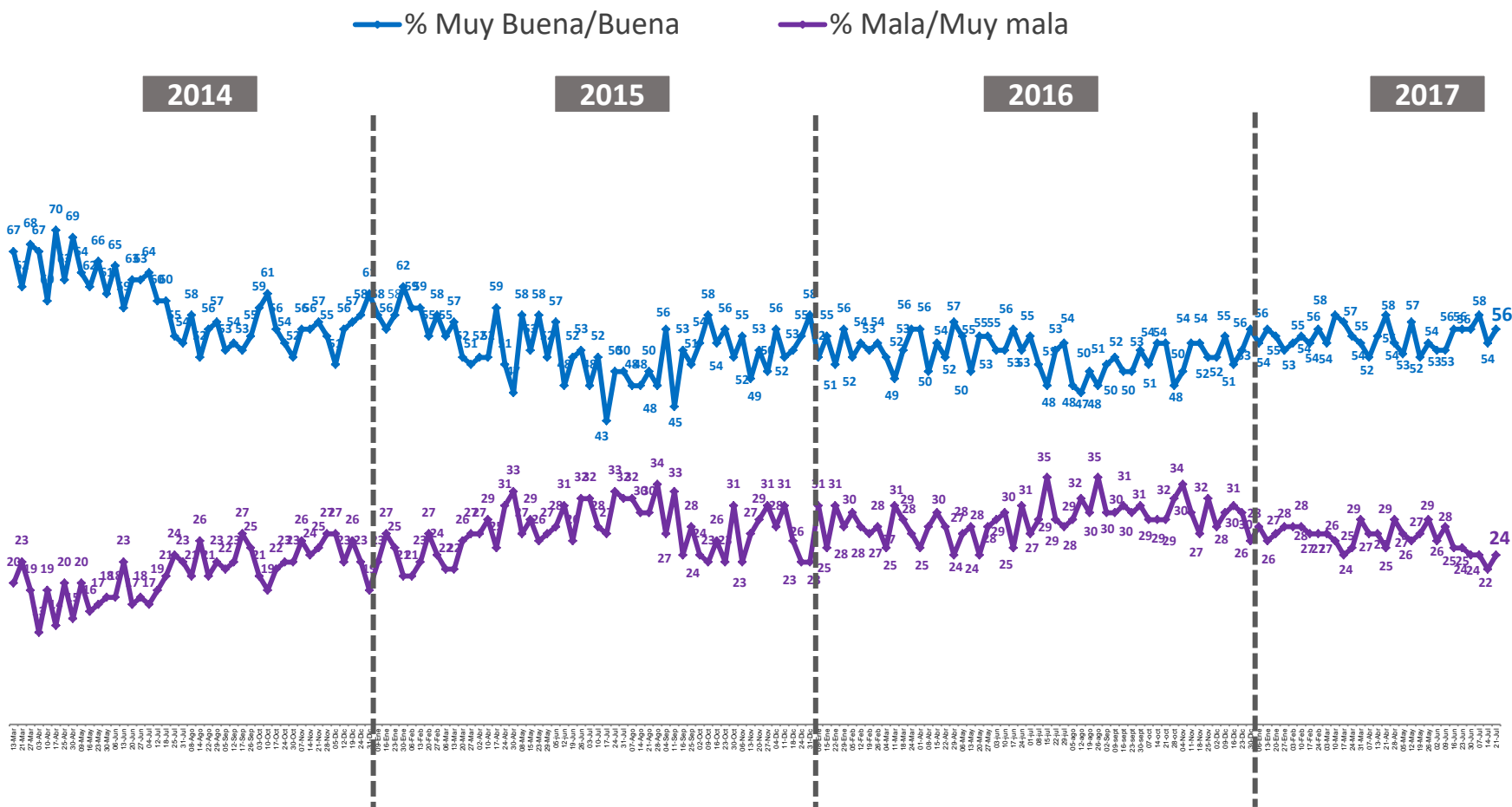
PERCEPCIÓN DE PROGRESO ECONÓMICO

¿Ud. cree que en el momento actual la economía chilena está: progresando, estancada o en retroceso?



EVALUACIÓN ECONÓMICA PERSONAL Y FAMILIAR

¿Cómo calificaría usted la situación económica actual de usted y su familia?



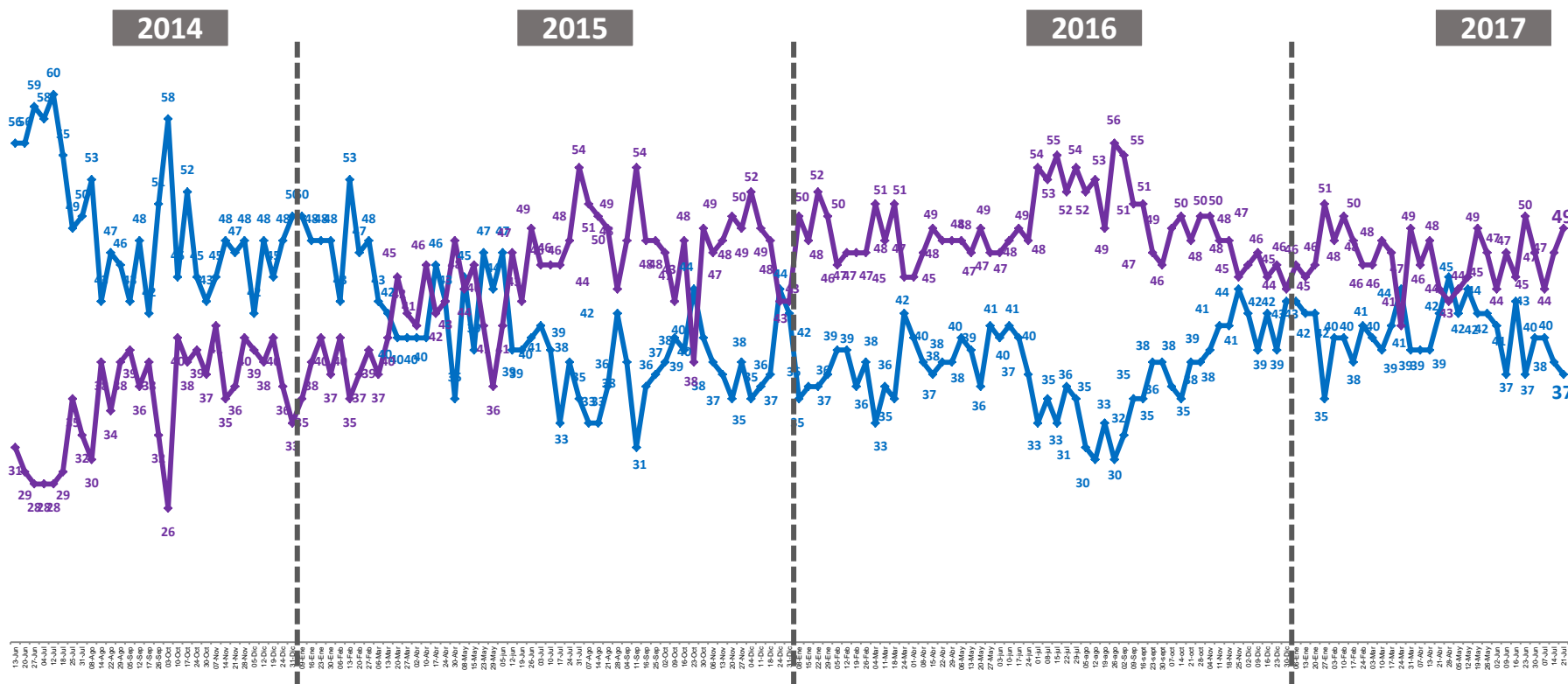
La diferencia para completar 100% corresponde a las respuestas “ni buena ni mala” y ‘No sabe, no responde’

EXPECTATIVAS DE CONSUMO

¿Cómo calificaría usted la situación económica de los consumidores para poder comprar bienes y servicios?



— % Muy Buena/Buena — % Mala/Muy mala



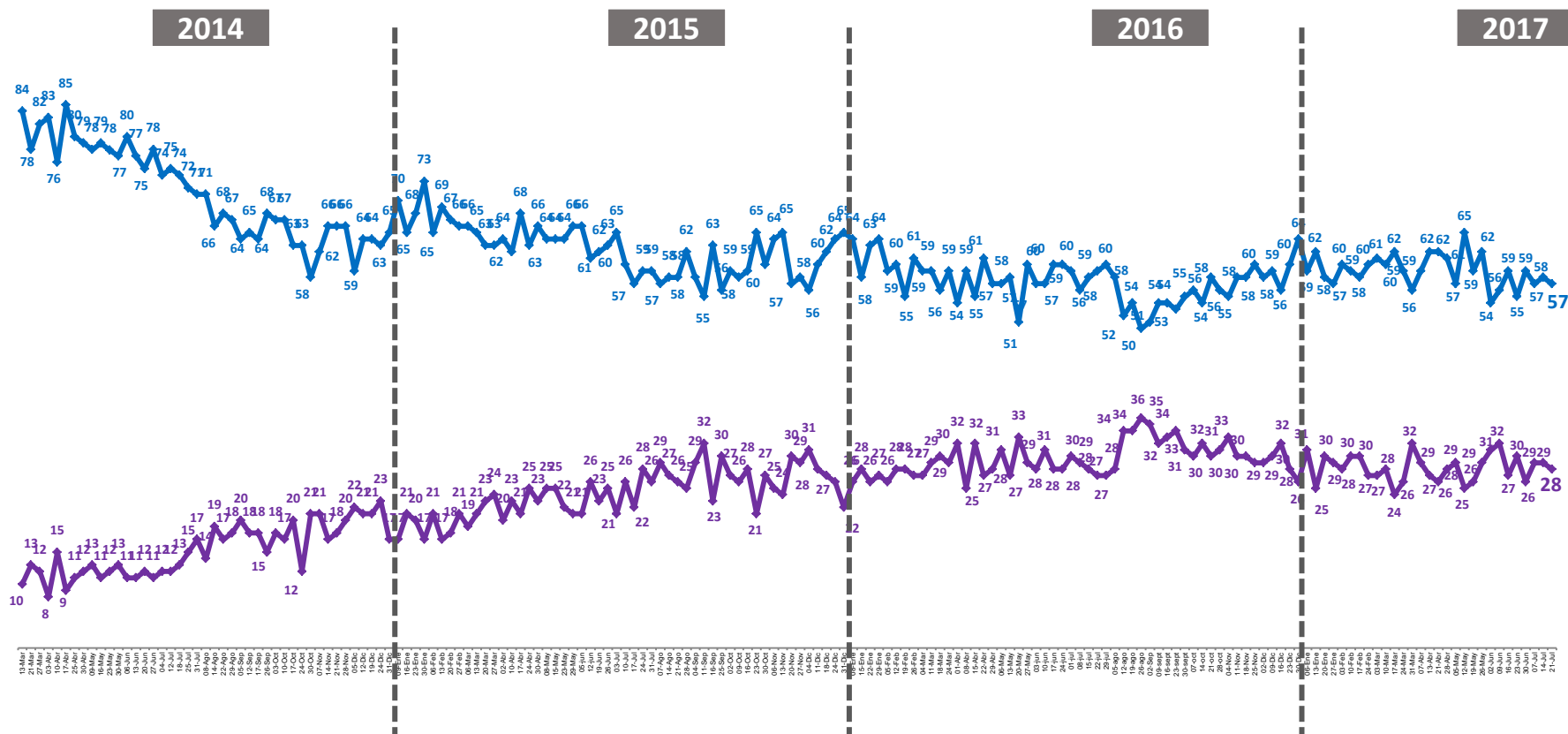
La diferencia para completar 100% corresponde a las respuestas “ni buena ni mala” y ‘No sabe, no responde’

PERCEPCIÓN ECONÓMICA DE LAS EMPRESAS

¿Cómo calificaría usted la situación económica actual de las empresas?



— % Muy Buena/Buena — % Mala/Muy mala



La diferencia para completar 100% corresponde a las respuestas “ni buena ni mala” y ‘No sabe, no responde’

EXPECTATIVAS DE EMPLEO

¿Cómo calificaría usted la situación actual del empleo en el país?



— % Muy Buena/Buena

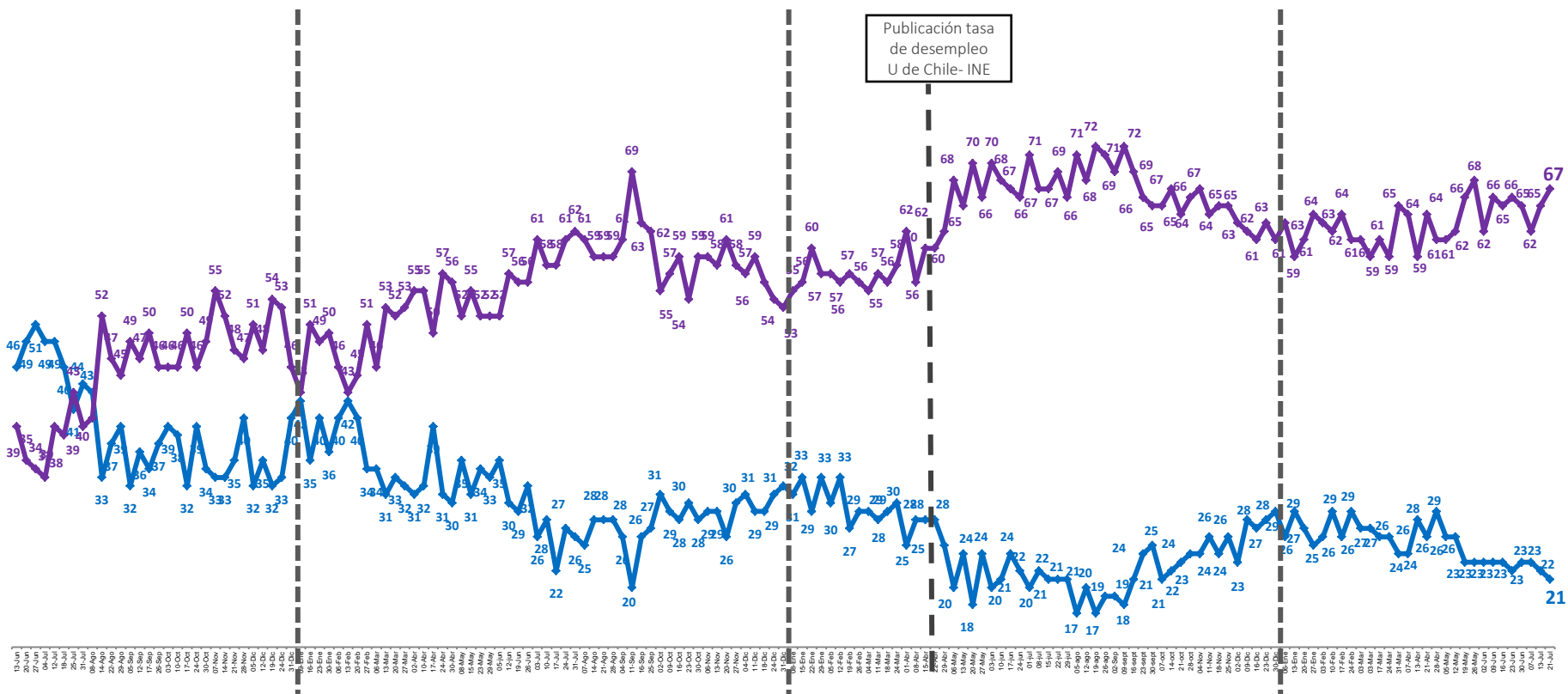
— % Mala/Muy mala

2014

2015

2016

2017

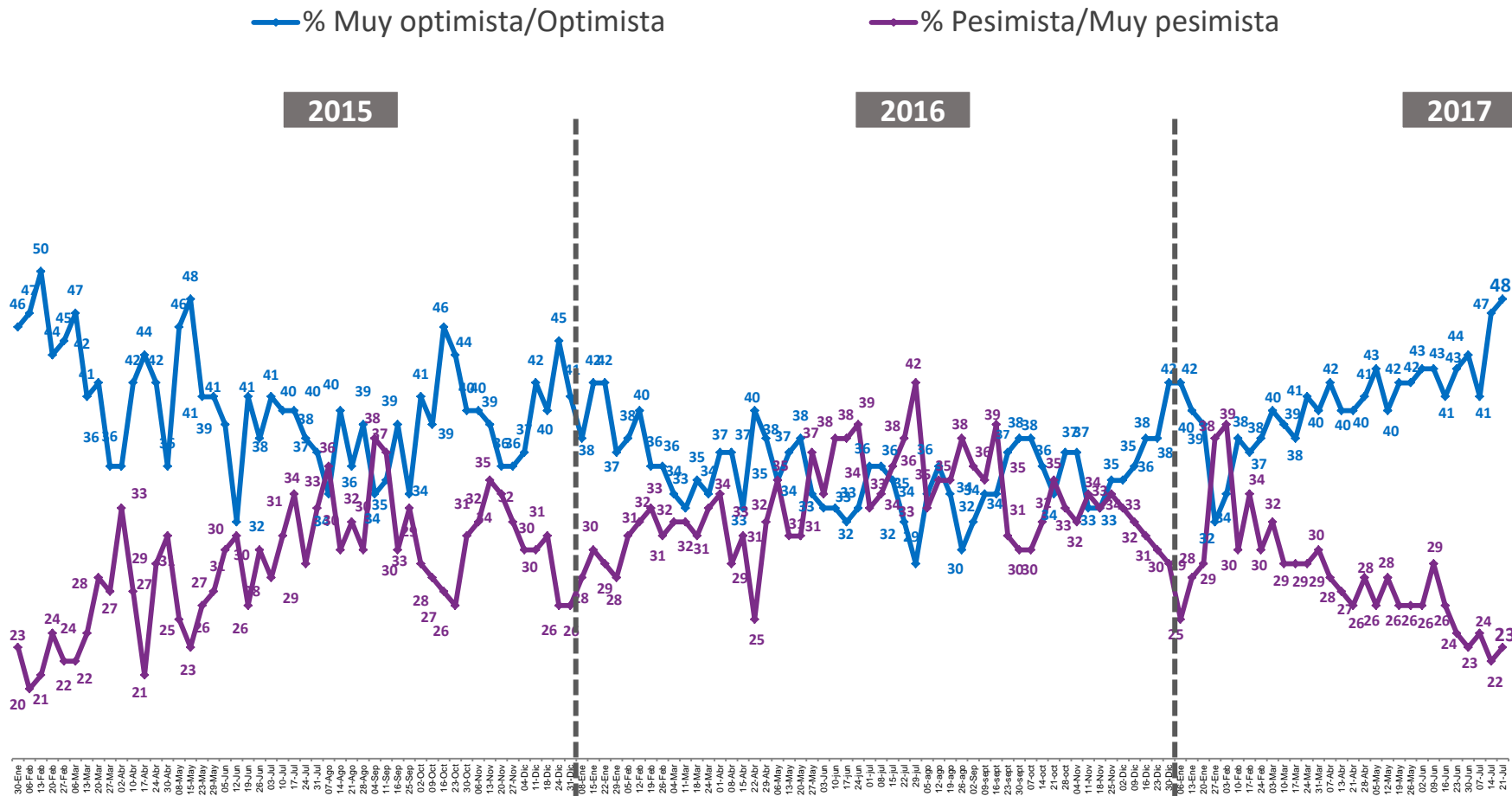


Publicación tasa de desempleo U de Chile- INE

La diferencia para completar 100% corresponde a las respuestas “ni buena ni mala” y ‘No sabe, no responde’

EXPECTATIVAS FUTURO DEL PAÍS

En general ¿Cómo se siente usted acerca del futuro del país?



La diferencia para completar 100% corresponde a las respuestas “ni optimista ni pesimista” y ‘No sabe, no responde’



Plaza
Pública

c a d e m