



شركة إبراهيم زارع الرفاعي العالمية

للتجارة وأنظمة المباني والتطوير العقاري والاستثمار الصناعي المحدودة

Al Refaei International Company

for Trade Real Estate Development and Industrial Investment Ltd



إبراهيم زارع محمد الرفاعي

رئيس مجلس الإدارة

Ebrahim Z. Mohammed Al Refaei

Chairman of the Board of Directors



Al Refaei International Company Ltd

شركة ابراهيم زارع الرفاعي العالمية

- هندسة Engineering
- تصميم Design
- خبرة إنتاج Production Experts
- منتجات عالية الجودة High Quality Products
- اسطول نقل Transportation fleet
- فنيون للتثبيت Installation technicians
- جداول زمنية قصيرة Schedules
- خدمات احترافية Professional Services
- اسعار مناسبة Reasonable Prices
- مباني دائمة Life Long Buildings



تعريف عن شركة إبراهيم الرفاعي العالمية

تأسست شركة إبراهيم زارع الرفاعي العالمية للتجارة وأنظمة المباني والتطوير العقاري والاستثمار الصناعي المحدودة في 1399/9/1 هـ (تحولت من مؤسسة إلى شركة في عام 2008م) . وتتلخص الأغراض التي تأسست من أجلها الشركة في إنشاء مصنع للمباني السريعة (الجاهزة) بجميع أنواعها وأحجامها داخل المملكة العربية السعودية ، بناء المجمعات والوحدات السكنية ومشاريع البنية التحتية والطرق وشبكات المياه والصرف الصحي، استيراد وتصدير كافة مواد ولوازم وتركيبات البناء . كذلك تتضمن أغراض الشركة بيع وشراء العقارات والأراضي وتطويرها ، بيع وتسويق وزراعة الأسماك . تموينات وتوريدات غذائية – فواكه – خضار – اسماك – لحوم ، بيع قطع غيار السيارات بجميع أنواعها خراطة المعدات الثقيلة ومكائن السيارات .

قامت الشركة بتنفيذ ثلاث مشروعات للإسكان التنموي لمؤسسة الملك عبد الله بن عبد العزيز لوا لدية للإسكان التنموي ، في كل من قريتي الطرف والجرن بمحافظة الأحساء بالمنطقة الشرقية وقرية الديحمة بمحافظة صامطة بمنطقة جازان ، المشتملة جميعها على (905) وحدات سكنية بالإضافة إلى ما يتبعها من مرافق خدمية (مساجد ، ومراكز صحية ، ومراكز تدريب ، ومراكز اجتماعية) تم تنفيذها تسليم المفتاح ،

كما قامت الشركة بتنفيذ 200 وحدة سكنية وملاحقاتها من خدمات وبنية تحتية لحرس الحدود بشعبة نصاب بحفر الباطن .

وتقوم حاليا بتنفيذ مشروع مجمع سكن العاملين بمحطة مياه وكهرباء الشقيق بعدد (120) وحدة سكنية مع المرافق العامة ، عقد تسليم المفتاح في مدة (12) شهر.

وأخيرا وقعت الشركة عقدا مع جامعة الملك عبد العزيز بجدة لتنفيذ مشروع الجامعة الجديدة شمال جدة على طريق عسفان والتي سيتم انشاؤها على مساحة خمسة ملايين متر مربع، ويتضمن العقد مع الجامعة إنشاء 12 مبنى في المرحلة الأولى تسلم الى الجامعة في غرة شهر رمضان المبارك 1431هـ.

هذا وتقوم الشركة بممارسة أنشطة أخرى منها بيع قطع غيار السيارات بجميع أنواعها ، وكذلك خراطة المعادن والمعدات الثقيلة من خلال فروع الشركة في المنطقة الشمالية الغربية بداية من فرع املج وفرع الوجه وفرع ضباء وفرع البدع وفرع حقل وفرع تبوك وكل هذه الفروع مكونة من محل لبيع قطع الغيار ومنخرطة. ولدى الشركة مشروع أسماك أملج لإستزراع وصيد الأسماك بمحافظة أملج في منطقة تبوك، ويعد هذا المشروع الوحيد من نوعه في المملكة العربية السعودية وهو عبارة عن مجموعة مزارع وأحواض وأقفاص عائمة ومسيجات داخل البحر الأحمر. وتقوم الشركة بتموين الخطوط الجوية بالخضار والفواكه والأسماك كما أنشأت الشركة سلسلة مطاعم الجامبو لبيع الأسماك المطهية والطازجة وحازت هذه المطاعم شهرة وسمعة مميزة ولدى الشركة كوادر فنية وعمال وموظفين قائمين على خدمة كل هذه الأنشطة .

تأسيس الشركة

أن من أهم عوامل النجاح لتأسيس أي الشركة هو قام مؤسسها بإخضاع فكرة الشركة للتخطيط العلمي المسبق ، وعمل دراسة ميدانية لحجم الطلب على المنتج أو الخدمات التي ستقوم الشركة المراد تأسيسها بدور فعال في إيجادها في المجتمع المحيط ، ومعرفة مدى إمكانية استيعاب الطلب لتحديد حجم المعروض منه وأوقاته ومتى سينتهي الطلب لينتهي العرض من هذا المنطلق قام الشيخ /إبراهيم زارع الرفاعي بتأسيس الشركة عام 1399 هـ تحت سجل تجارى رقم /4701000067 ، وتأسست الشركة وقامت بخدمة القطاع العام (الحكومي) والخاص (الأفراد) في ربوع عديدة من أنحاء المملكة ، حيث قامت بخدمة حرس حدود المنطقة الشمالية الغربية في قطاع ينبع - املج - الوجه-مقنا-البدع-حقل - تبوك وذلك بتوريد جميع قطع غيار السيارات لكافة القطاعات إلى جانب خراطة المكنائن والمعدات الثقيلة في ورش ومخارط وفروع المؤسسة المقامة في المنطقة الشمالية الغربية

فكرة الشركة:

تعتبر شركة إبراهيم زارع الرفاعي رائدة في توريد وبيع واستيراد وتسويق قطع غيار السيارات - رائدة في مجالات البناء التقليدي والبناء السريع - رائدة في تربية واستزراع وتسويق الأسماك - رائدة في تسويق المنتجات الغذائية بكافة أنواعها ، وتعمل على التحالف مع شركات متخصصة محلية وعالمية في مجال التغذية والتطوير العقاري والبناء مما يمكنها من تطوير خدماتها وتقديمها للسوق السعودي بأفضل سعر وأعلى جودة .

أهداف الشركة

- خدمة المواطن السعودي وتمكينه من تملك مسكن عالي الجودة وبأقل تكلفة.
- خدمة سوق العمل السعودي وتلبية الاحتياجات السوقية لسوق العمل السعودي في مجال تشييد المجمعات العمرانية السريعة والأكثر فاعلية والأعلى جودة.
- تنويع أنشطة الشركة بحيث تخدم العديد من القطاعات الخدمية بما يتواءم مع الطفرة التنموية وتنوع العمل واختلاف المتطلبات مع اختلاف الأوضاع في السوق المحلي والأحوال الاقتصادية العالمية.
- استقطاب أفضل الكوادر البشرية لإدارة أعمال الشركة والمحافظة عليهم .
- استقطاب مزيد من أنظمة البناء المتطورة والحديثة والتي لم تدخل سوق العقار السعودي مما يساهم في نمو وازدهار سوق المجتمعات العمرانية التي تهدف المملكة العربية السعودية إلى إنشائها في اقرب فرصة.
- زيادة الثروة السمكية بتنفيذ مشروع اسماك املح لتربية وصيد الأسماك داخل مسيحات عائمة في البحر الأحمر (خور الشبعان) مما ساهم في دعم إنتاج الثروة السمكية في المملكة العربية السعودية توفير وسعرا وتنوعا .

الإدارة:

حرصت الشركة على اختيار فريق عمل متميز يساعد على منح إدارتها عمقا وشمولية أوسع في تنفيذ خططها وأهدافها ، حيث تم بناء الهيكل التنظيمي بالطريقة التي تتناسب مع مجالات الشركة (تجارة - مقاولات - إنتاج) ، إذ تم مراعاة واستقطاب كفاءات إدارية تتمتع بمهارات عالية في مجال البيع والتسويق والتشييد والإنتاج ومن أهم هذه الإدارات الإدارة المالية وإدارة التجارة والتسويق وإدارة التنفيذ والمتابعة والإدارة الهندسية والفنية للمشاريع .

• الشيخ / إبراهيم زارع الرفاعي - المدير العام

يرأس الشيخ إبراهيم زارع الرفاعي الشركة منذ تأسيسها وحتى الآن ولديه من الخبرة العملية مساهم في بناء هذا الصرح ، حيث أنه مهندس إنشائي ويدير جميع فروع الشركة وهي كالتالي :

- فرع جدة (المركز الرئيسي) للشركة والإدارة العامة بها
- فرع جدة للتجارة العامة والمواد الغذائية
- مجموعته مطاعم وأسماك املج بجدة
- فرع املج لبيع قطع غيار السيارات وخرائطه المعادن
- فرع الوجه لبيع قطع غيار السيارات وخرائطه المعادن
- فرع ضياء لبيع قطع غيار السيارات وخرائطه المعادن
- فرع البدع لبيع قطع غيار السيارات وخرائطه المعادن
- فرع حقل لبيع قطع غيار السيارات وخرائطه المعادن
- فرع تبوك لبيع قطع غيار السيارات وخرائطه المعادن
- فرع تبوك لبيع الغازات الصناعية (أكسجين - استلين - نتروجين)
- فرع املج لاستزراع الأحياء المائية
- فرع املج لصيد الأسماك وتربيتها
- فرع حفر الباطن للمقاولات والمباني
- فرع جيزان للمقاولات والمباني
- فرع الطرف للمقاولات والمباني
- فرع الجرن للمقاولات والمباني
- فرع الرياض للنقلات والورش

الأعمال التي تم إنجازها:

- مشروع الإسكان التنموي لمؤسسة الملك عبدالله بن عبدالعزيز الخيرية في الديحمة (372) وحدة سكنية بالإضافة إلى الملحقات (مدارس ومراكز صحية ومساجد ومراكز تدريب)
- مشروع الإسكان التنموي لمؤسسة الملك عبدالله بن عبدالعزيز الخيرية في الطرف (384) وحدة سكنية بالإضافة إلى الملحقات (مدارس ومراكز صحية ومساجد ومراكز تدريب)
- مشروع الإسكان التنموي لمؤسسة الملك عبدالله بن عبدالعزيز الخيرية في الجرن (149) وحدة سكنية بالإضافة إلى الملحقات (مدارس ومراكز صحية ومساجد ومراكز تدريب)
- مشروع مهاجع منسوبي حرس الحدود بشعبة نصاب مكون من عدد 80 وحدة سكنية دوبلكس بالإضافة إلى 10 عمارات بالإضافة إلى الموقع العام والبنية التحتية والملحقات (أسواق ومدارس ومسجد).
- مشروع الهناجر البحرية بالمنطقة الشمالية الغربية (تبوك - امالج - مقناء - حقل)
- تصنيع وتنفيذ العديد من المراين والأعمال البحرية المختلفة
- مشروع الخط المائي لقرية مقناء
- مجمع إسكان العاملين بمحطة الشقيق للمياه والكهرباء بعدد (120) وحدة سكنية تسليم المفتاح.

المنتجات والخدمات المعروضة:

قامت شركة إبراهيم زارع الرفاعي بتصميم المنتجات والخدمات التي تعرضها بما يتناسب مع قطاعات العملاء المستهدفة مثل :

*فروع بيع وتسويق قطع غيار السيارات
*مخارط خراطة المعادن والمعدات الثقيلة
*فروع المقاولات لبناء الفلل والمجمعات
*تصميم وإعداد نماذج البناء السريع
*تطبيق أحدث أنظمة العمل المعماري
*استزراع وتربية الأسماك
*مطاعم اسماك لطهي وبيع الأسماك الطازجة
*توريدات غذائية
المدن الرئيسية التي تم تغطيتها

* جدة * الرياض * جيزان * حفر الباطن *
* تبوك * امّح * حقل * الوجة *

الميزة التنافسية :

- الشركة هي الشركة الأولى المتخصصة في خراطة المعادن والمعدات الثقيلة في المنطقة الشمالية الغربية
- الشركة هي الشركة الأولى التي استثمرت في تربية واستزراع الأسماك في المياه المالحة وعبر مسيجات في أعماق البحر الأحمر.
- التركيز على نوعية الخدمة المقدمة للعملاء
- الابتكار في المنتجات والخدمات
- تقديم نماذج للمجمعات والفلل السكنية بأسعار اقتصادية وخدمات مضافة تتجاوز المعايير المتاحة حاليا
- تقديم عروض التطوير العقاري والتنفيذ والتسويق للمخططات .
- كافة القائمين على إدارة الشركة بخبرات علمية وتنفيذية وتمويلية تزيد عن عشرات السنين.

Al Refaei International Company in Brief:

Al Refaei International Company Ltd (previously was an establishment up to 2008) is one of the leading business firms in the Saudi marketplace for over the last 40 years; hereby express our sincere interest to have long term bilateral business relations cooperation with your office to the best of all concerned. We are looking for a corresponding party that could hopefully be your good office which has the means and wide contacts to establish a mutual efficient cost-effective protocol of workmanship.

We are dealing with most of the Saudi local banks and we have corporate account with Samba Financial Group (Private Banking Division) in the Western Region, Jeddah, Saudi Arabia for our international import/export business transactions. Our annual turnover is more than 200 million Saudi Riyals.

We are one of the main contractors for King Abdullah Charity Housing Foundation in Saudi Arabia; we have successfully completed the first phase of 1000 two-story villas in 450 days using modern concrete precast building system by assembling two villas a day using efficient German building techniques. Our concrete precast factories are capable of daily producing components of 5 to 7 villas of average 300 square meters each villa. The total project of King Abdullah Charity Housing Foundation is around 16000 villas Kingdom wide for the next three years. We have recently handed over an LSTK 12-month construction project of 120 units with SWCC and Shuqaiq Water and Electricity Company member of ACWA Power International.

Yet, we are looking for more advanced building systems with up to date techniques in order to meet the increasing demand in this market.

Other projects under study and preparation such as IPP electric power generation 600 MW plant in Saudi Arabia on (BOT) basis for which we have obtained the required license. Also we are working on waste and better environmental management projects.

Moreover, we are negotiating with private sector parties in Saudi Arabia to build and sell housing units in Makkah, Taif and Madinah regions to various levels of the Saudi and GCC nationals in collaboration with the local banks and international funding institutions.

We also specialized in fisheries/aquaculture and we have our own fish farm inside the Red Sea of 12 sq kilometers space. The global challenge for aquaculture to close the fish supply gap extends to the Arab region. We are grasping the opportunities for expanding and developing our aquaculture with

the selection of species for farming which have high rate of growth, easy to grow, versatile, acceptable to consumers, affordable in price to the general public and adaptable to various water salinities and temperatures to ensure sustainability. Our seafood chain of restaurants has a good reputation and special taste of the art in the western part of Saudi Arabia.

Al Refaei International Company (Al Refaei Medical) is an exclusive agent for SKANLAB AS, Norway LØENVEIEN 1, No-1653 SELLEBAKK, in the Saudi market and the Middle East for an Advanced Medical Therapy Treatment Devices (SKANLAB BODYWAVE 25 and SKANLAB LASER TM CW 500 F) which are used worldwide by Physicians, Physiotherapists, Chiropractors and alternative Practitioners.

SKANLAB BODYWAVE 25 & SKANLAB LASER TM CW 500 F are recommended for all Ages and treatment of the muscles and bone injuries such as back pain, neck and spinal column, shoulders, elbows, knees and hip.

Arthritis, rheumatism, diseases of aging, sports injuries and rehabilitation of Soccer Players, Professional Athletes and their quick return to action, as well as treatment of injuries of race horses and equestrian.

Al Refaei International Company (Al Refaei Medical) is an exclusive agent for M/s Norwegian Pharma AS, Norway to import and sell Norwegian Omega 3 and Food Supplement Products in Saudi Arabia and Middle East Region.

Other areas of our interest is the General Trading Imports and Export of core commodities transactions such like sugar, cement, urea, construction steel, high grade iron ore, scrap steel ...etc , we are one of the Mandates in MENA for "SUGARBRAZ" IOM sugar transactions outside of Brazil.



بيان بإعداد المهندسين و الملاحظين و العمال

العدد	الوظيفة	المهندسين	العدد	الوظيفة	الإداريين	
				4		المديرين
8	مهندس مدني			1		مدير الحسابات
5	مهندس ميكانيكي			1		نائب مدير الحسابات
15	مهندس كهرباء			1		مدير شؤون الموظفين
3	مهندس مساحة			7		محاسب
5	مهندس صحي			3		علاقات عامة
6	مهندس مشروع			6		سكرتارية
4	مهندس ديكور			3		أمين صندوق
				3		أمين مستودع
				3		مندوب مشتريات
46	الإجمالي		32	الإجمالي		

العدد	الوظيفة	الملاحظين	العدد	الوظيفة	قسم الدراسات والتصميم	
12	مساح			1		مخطط معماري
3	حاسب كميات			4		معماري
12	مراقب مباني			6		رسام كمبيوتر
6	مراقب كهرباء و ميكانيكا			2		مبرمج كمبيوتر
2	فني معدات			44		مشغل كمبيوتر
35	الإجمالي			57		الإجمالي

العدد	الوظيفة	العدد	الوظيفة	الحرفيين
23	بناء	25	مبلم	
16	دهان	18	مليس	
30	حداد	45	نجار مسلح	
18	سباك	24	كهربائي	
6	فني ميكانيكا	9	لحام	
22	نجار باب و شباك	5	ميكانيكا ديزل	
5	مشغل معدات	26	سائق عادي وسائق تريلا	
		272	الإجمالي	

العدد	الوظيفة	العمال
200	عامل عادي	
200	الإجمالي	



بيان بالآلات و المعدات

◀ الآلات و المعدات الثقيلة: ←

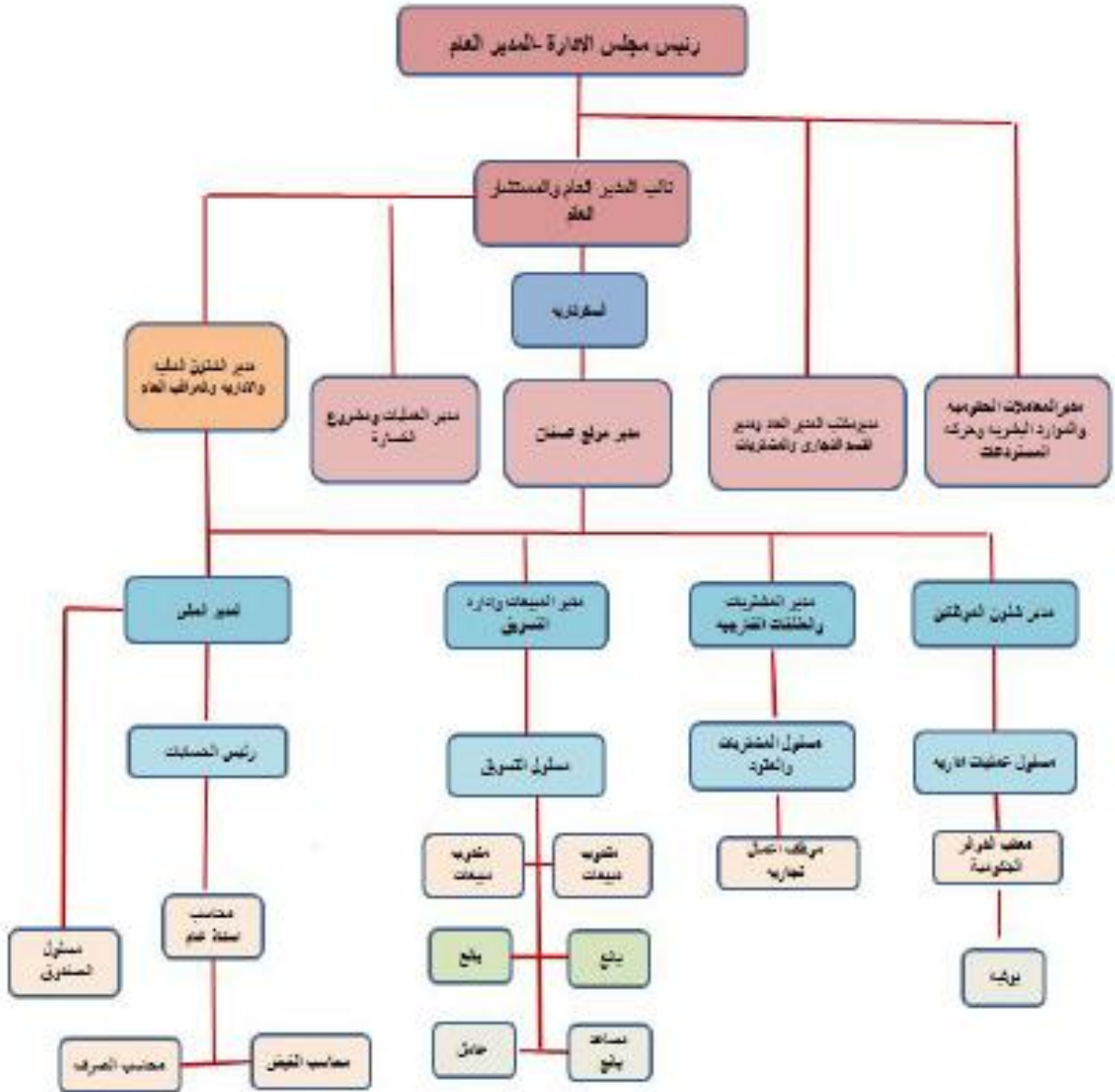
النوع	العدد	النوع	العدد
◀ الأوناش ▶		◀ التريلات ▶	
P.P.M ونش حمولة 40 طن	1	تريلات مع مقطورة مرسيدس	6
ونش كاتو حمولة 30 طن	1	لوري بخزان نيسان	4
ونش برجي 18 طن ارتفاع 50 متر	3	قلاب نيسان	13
Pettebone ونش حمولة 15 طن	1	قلاب هينو	8
ونش دي يونج حمولة 12 طن	1	حامل كابلات 10 طن	2
BETA ونش	2		

النوع	العدد	النوع	العدد
◀ الحفارات ▶		◀ الشيولات ▶	
حفار بوكلين	6	شيول كتربلر	3
حفار بوب كات مع شوكة رافعة	7	شيول كوماتسو غراف	5
◀ كومبروسر ▶		شيول بوب كات مع مكنسة	4
كومبروسر اتلنس كوبكو	16	شيول كواساكي 70	3
◀ الخلاطات ▶		◀ المولدات ▶	
خلاطة ديزل	1	مولد كهربائي أونان	8
خلاطة أسمنتية بن فورد	12	مولد كهربائي كتربلر	4
◀ المضخات ▶		◀ منشار ▶	
مضخات مياه	18	منشار أسفلت	6
مضخات خرسانة	5	منشار قص بلاط	7

◀ الآلات و المعدات الثقيلة: ←

النوع	العدد	النوع	العدد
◀ الماكينات ▶		◀ دكاكات ▶	
ماكينة قطع بلوك و رخام	12	دكاك بن فورد	6
ماكينة قوالب لولك حديد	3	دكاك بالبنزين	4
ماكينة تنظيف حجر	5	ART دكاك	3
ماكينة فرد خرسانية	9	دكاكات متنوعة	15
ماكينة بلوك و اختبار	4		
ماكينة لحام مع مولد كهرباء	12		
◀ معدات أخرى ▶			
رجاج هليوكوبتر إبروت	8	هزازات و رجاجات خرسانية	45
رافعة شوكية علي شاسيه	12	أجهزة مساحة تيودليت	6
دهاسة أسفلت بالبنزين	6	جهاز تحديد الاعطال للكوابل المدفوعة	4

الصيكل التنظيمي (الإدارة العامة والقسم التجاري)



شهادات
التصنيف والخبرة

Certificates
&
Contractor
Classification

LCC-SIPOREX

Lightweight Construction Co. Ltd.



سيپوركس

شركة المباني الخفيفة المحدودة

Date of Issue : 01 November 2005

Date of Expiry : 31 October 2007


Ref. : 090 / 05

To Whom It May Concern

This is to certify that M/s Ibrahim Z. Al Refaci Trading & Contracting Co., P. O. Box 130050, Jeddah 21372, Saudi Arabia is an experienced Erector of SIPOREX Precast Elements, having successfully constructed various buildings using SIPOREX System.

We hereby recommend above company for projects involving the installation of SIPOREX Precast Elements.

This certificate is issued without any obligations on LCC-SIPOREX.


Mohammed A. AlHathlol
Board Member



CC : GM File - Legal - Sales - Customer File

1110 شارع الملك سعود
جدة 21372
هاتف : 444 2107 - 444 2108 - 444 2109 - 444 2110

شركة المباني الخفيفة المحدودة
جدة 21372
هاتف : 444 2107 - 444 2108 - 444 2109 - 444 2110



ISO 9001.2000

المملكة العربية السعودية
وزارة التجارة والصناعة

شركة تسجيل شركة

الرقم: ٤٠٣٠١٧١٧٠٤

التاريخ: ١٤٣٨/٠٧/٣٥

الإسم التجاري للشركة: شركة إبراهيم زارع الرفاعي العالمية للتجارة والنظمة المباني والتطوير العقاري
نوعها: ذات مسئولية محدودة

مدة الشركة: ٣٠ سنة
مركزها الرئيسي: حي الدندلس شارع محمد بن عبدالعزيز أملاك امين علي بخاري مكتب ٣٠٤

ص.ب: ١٣٠٠٥
الرمز البريدي: ٣١٣٧٣
هاتف: ٣٦١٠٨٨١
فاكس: ٣٦١٠٨٨٣

النشاط: مقاولات إنشاءات العامة من مباني وطرق وجسور وسدود واعمال الترفيهيه والبناء

والصرفه والصحي وصيانة المرافق الرياضيه والمدارس والتمويل والمدن الترفيهيه والبناء

وادارة محطات الوقود وصيانتها واعمال الاطوار وصيانتها والسكك الحديديه

وصيانتها واعمال الاعاشه المهنيه والخير مطهيه . . .

** زياده رأس المال في ١٤٣٧/١٢/١٩ م. * تجديد السجل في ١٤٣٣/٧/٣٧ م. *

رأس المال: ١٠٠٠٠٠٠٠٠٠٠٠ ريال سعودي

المديرون:

١- إبراهيم بن زارع بن محمد الغمري الرفاعي ٢-

٢- ٤-

٥- ٦-

٧- ٨-

٩- ١٠-

١١- ١٢-

سلطات المدير / المديرين: حسب ما نص عليه عقد الشركة

يشهد مكتب السجل التجاري بمدينة جدة بأنه تم تسجيل الشركة أفئة الذكر بسجل مدينة

وتنتهي صلاحية الشهادة في ١٤٣٨/٠٧/٣٥ بموجب الإصدار رقم: ٠٧٠٣٠٣٧ وتاريخ: ١٤٣٣/٠٧/٣١

مدير السجل التجاري، الإسم: سعيدة عبد الله ضيفه

التوقيع: ١٤٣٣

وزارة التجارة والصناعة
فرع محافظة جدة
تسجيل الشركات

١٤٣٣



الرقم ١٢٢٩١

التاريخ ١٤٣٣/٠٢/٢٤

رقم الملف ١٥٠٢٦

شهادة تصنيف المقاولين

المملكة العربية السعودية
وزارة الشؤون البلدية والقروية
تصنيف المقاولين

رقم ١٤٣٤٢

الجمسية : سعوديہ

تاريخه : ١٤٢٨/٠٧/٢٥

فاكس : ٠٢٢٦١٠٨٨١

مصدره : جدہ

هاتف : ٠٢٢٦١٠٨٨١

الدرجة

الدرجة مجال التصنيف

الثالثة
الخامسة
الخامسة
الخامسة
الرابعة
الخامسة

اسم القاول : شركة ابراهيم زارع الرفاعي العالمية للتجارة وانظمة المباني والتطوير العقاري
نوع الملكية : شركة ذات مسؤولية محدودة
رقم السجل التجاري : ٤٠٣٠١٧١٧٠٤
العنوان : ص . ب . ١٣٠٥٥٠ جدہ ٢١٣٧٢

مجال التصنيف

المبانى
الطرق
اعمال المياه والصرف الصحي
الاعمال الكهربائية (اعمال الانارة)
السدود
تخدم وتأمين الإضاءة للأفراد
(مصنف في ستة مجالات فقط)

وكيل الوزارة لشؤون تصنيف المقاولين

م / عبدالله بن محمد المطيري

تنتهي صلاحية هذه الشهادة بتاريخ : ١٤٣٧/٠٢/٢٤ هـ

ملاحظة هامة جداً : يجب مطابقة الصور على الأصل في كل حالة .
كل كشط أو تغيير في هذه الشهادة يلغيها .

وزارة الشؤون البلدية والقروية
إدارة خدمات المقاولين
وكلية تصنيف المقاولين



رقم الإشتراك : ١٢٢٤٤٢
تاريخ الإصدار : ١٤٣٦/٠١/١٩
المرجـة : الثانية

الفرقة التجارية الصناعية بجدة
JEDDAH CHAMBER OF COMMERCE & INDUSTRY

قطاع خدمات الإشتراكات والتصديق
إدارة الإشتراكات والتصديق

شركة إبراهيم زراع الرفاعي العامية للتجارة وأنظمة المحبتي والتطوير العقاري
شركة ذات مسؤولية محدودة

تشهد الفرقة التجارية الصناعية بجدة بأن

مسجل لديها لعام ١٤٤٥ هـ

تاريخه ١٤٢٨/٠٧/٢٥ هـ

تاريخه

٤٠٣.١٧١٧٠٤

رقم السجل التجاري / الترخيص

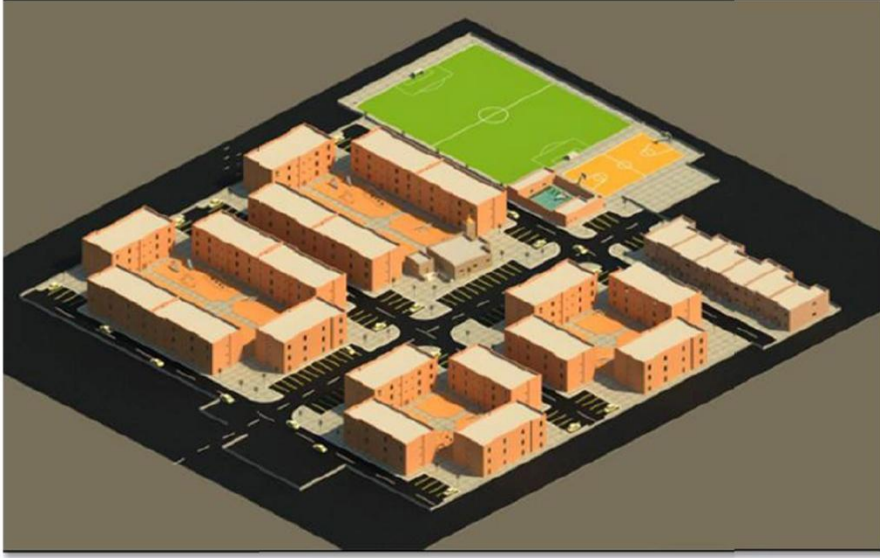
مدير قطاع خدمات الإشتراكات والتصديق
محمد بن أحمد العطاس

ينتهي سرعان هذه الشهادة بنهاية العام الهجري بمآليه (انظر الخلف) وأي كسب أو تعديل بهذه الشهادة تعتبر لاغية
يطلب الإلتساب في حالة سطب السجل التجاري المذكور في هذه الشهادة.

سابقة اعمال
التي قامت بها الشركة

Completed
Projects

مشروع المباني السكنية لمحطة كهرباء وتحلية مياه الشقيق



نبذة عن مشروع المباني السكنية لمحطة كهرباء وتحلية مياه الشقيق:

- عدد ٢٠ عمارة تتكون كل عمارة من ثلاثة ادوار ٦ شقق بإجمالي ١٢٠ وحدة سكنية.
- عدد ٦ فيلات دوبلكس بالإضافة إلى فيلا الضيافة.
- مباني المرافق العامة (مسجد ، نادي اجتماعي ، ملاعب رياضية).
- أعمال البنية التحتية وشملت شبكة الصرف الصحي وشبكة تغذية المياه ومكافحة الحريق .
- أعمال شبكة الكهرباء منخفض ومتوسط الجهد.
- شبكة الهاتف .
- أعمال الطرق والأرصفت.
- محطة معالجة الصرف الصحي.
- مدة المشروع بالعقد ١٥ شهرا.
- نفذ في ١٣ شهرا .





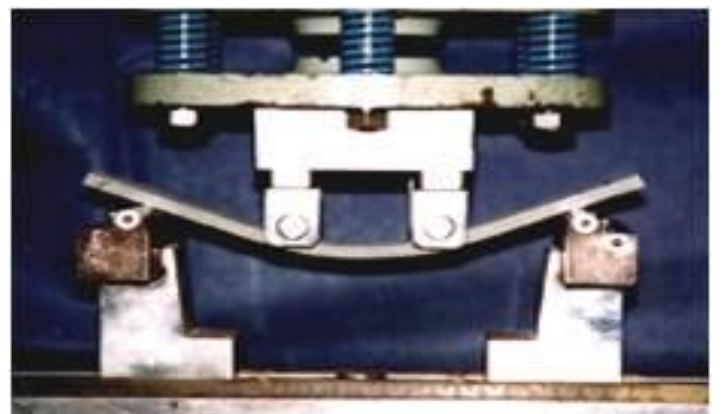
مشروع المباني التعليمية بجامعة الملك عبد العزيز بعسفان



نبذة عن مشروع المباني التعليمية بجامعة الملك عبد العزيز بعسفان:

- عدد ١٤ مبنى تعليمي .
- مباني المرافق العامة مسجد ، مطاعم.
- البنية التحتية من شبكة صرف صحي ، شبكة مياه ، شبكة اطفاء الحريق ومحطة معالجة مياه الصرف الصحي.
- أعمال شبكة الكهرباء منخفض ومتوسط الجهد.
- الطرق والأرصفة.
- تنسيق الحدائق.
- نفذ خلال ٨ اشهر.
- مدة التنفيذ بالعقد ١٢ شهر.





Residences

Жилые Дома

Les Villas

المساكن



Low Cost Buildings

Низкобюджетные Здания

Maisons Pas Chères

مباني منخفضة التكلفة





إسكان مؤسسة الملك عبدالله للإسكان التنموي بقرية الديحمة



نبذة عن مشروع اسكان مؤسسة عبدالله للإسكان التنموي بقرية الديحمة :

- يتكون المشروع من ٣٧٢ وحدة سكنية مستقلة بمساحة إجمالية ١٧٤م^٢ لكل وحدة.
- مباني مرافق عامة مسجد ، مركز ثقافي ، مبنى استثماري، مدارس بنين وبنات.
- أعمال البنية التحتية شبكة صرف صحي ، شبكة مياه ، طرق وأرصقة.
- أنجز المشروع بنسبة ١٠٠% خلال فترة العقد (١٨ شهراً).

إسكان مؤسسة الملك عبدالله للإسكان التنموي بقرية الجرن



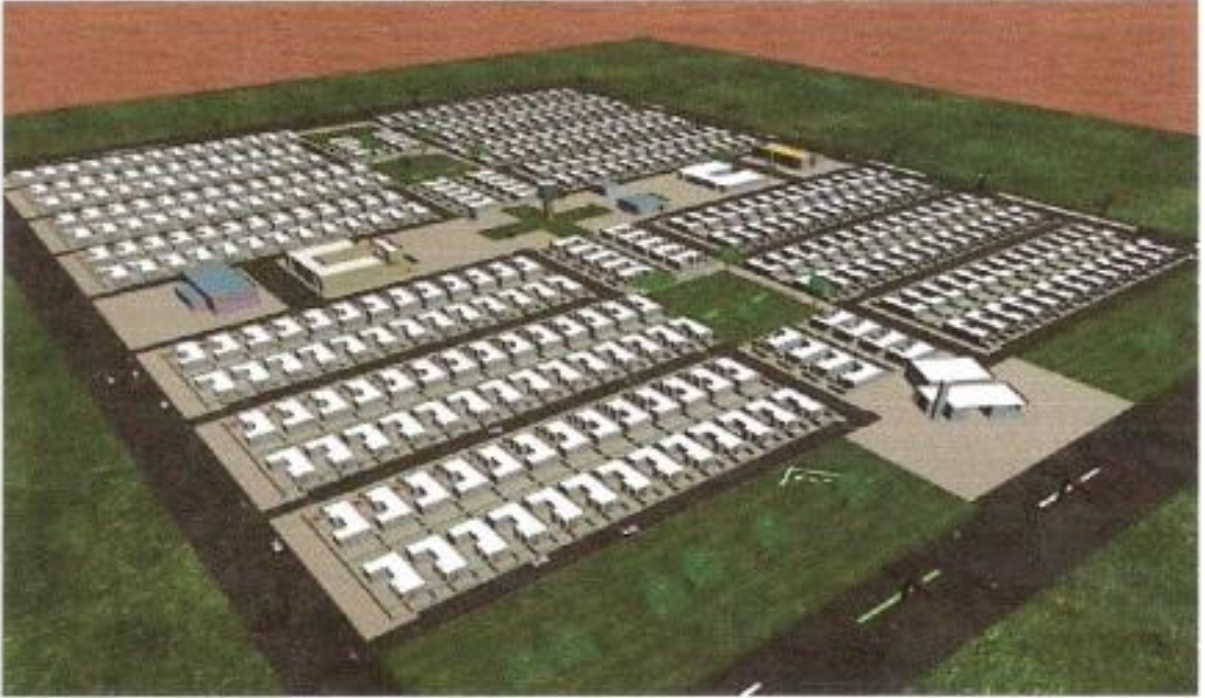
نبة عن مشروع إسكان مؤسسة عبدالله للإسكان التنموي بقرية الجرن:

- يتكون المشروع من ١٤٩ وحدة سكنية مستقلة بمساحة إجمالية ٢١٧٤م لكل وحدة.
- مباني مرافق عامة مسجد ، مركز ثقافي ، مبنى استثماري ١ مدارس بنين وبنات.
- أعمال البنية التحتية شبكة صرف صحي، شبكة مياه ، طرق وأرصفة.
- أنجز المشروع بنسبة ١٠٠% خلال فترة العقد (١٨ شهراً)



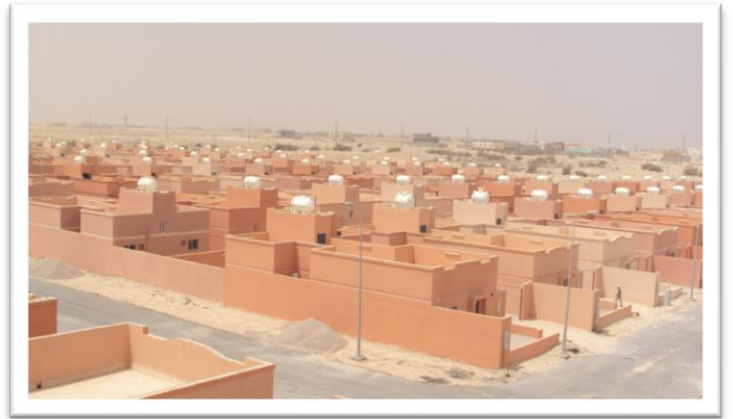
إسكان مؤسسة الملك عبدالله للإسكان التنموي بقرية الطرف

مشروع إسكان مؤسسة عبدالله للإسكان التنموي بقرية الطرف



نبذة عن مشروع إسكان مؤسسة عبدالله للإسكان التنموي بقرية الطرف:

- يتكون المشروع من ٣٧٢ وحدة سكنية مستقلة بمساحة إجمالية ١٧٤م^٢ لكل وحدة.
- مباني مرافق عامة مسجد ، مركز ثقافي مبنى استثماري ، مدارس بنين وبنات.
- أعمال البنية التحتية شبكة صرف صحي، شبكة مياه ، طرق وأرصفة.
- أنجز المشروع بنسبة ١٠٠% خلال فترة العقد (١٨ شهراً).

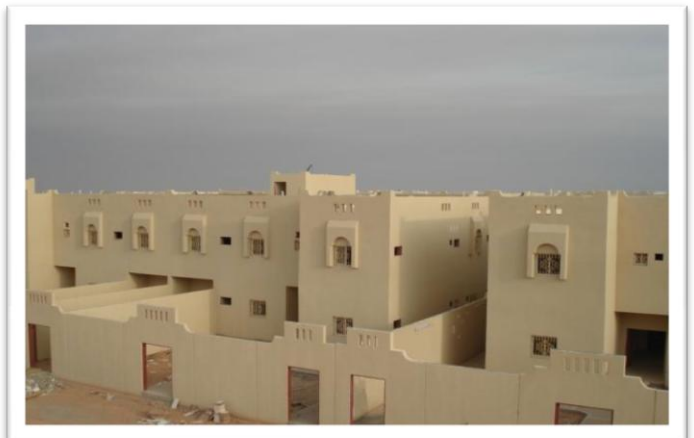


مشروع إسكان منسوبي حرس الحدود



نبذة عن مشروع إسكان منسوبي حرس الحدود:

- وحدات سكنية فلل عدد ٨٠ فيلا ١٠ عمائر تحتوي على ١٢٠ شقة سكنية بمنطقة نصاب.
- مباني المرافق العامة مسجد | نادي رياضي | وأسواق تجارية | نادي اجتماعي.
- البنية التحتية من شبكة صرف صحي | شبكة مياه | شبكة إطفاء الحريق.
- أعمال شبكة الكهرباء منخفض ومتوسط الجهد.
- الطرق والأرصفة.
- تنسيق الحدائق.
- نفذ المشروع بالوقت المحدد ٢٠ شهرا.



مشروع معالجة مياه الأمطار وتصريف مياه السيول في محافظة جدة التابعة
لأمانة منطقة مكة المكرمة

Project For Rainwater Treatment and Floodwater
Discharge in Jeddah

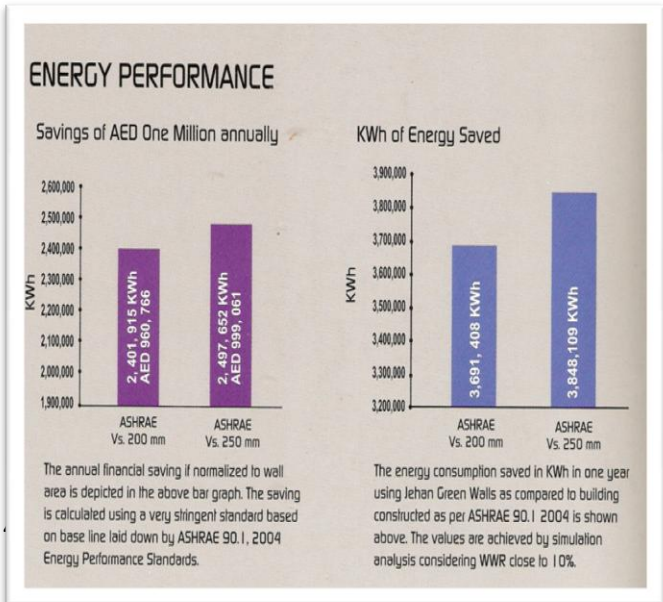
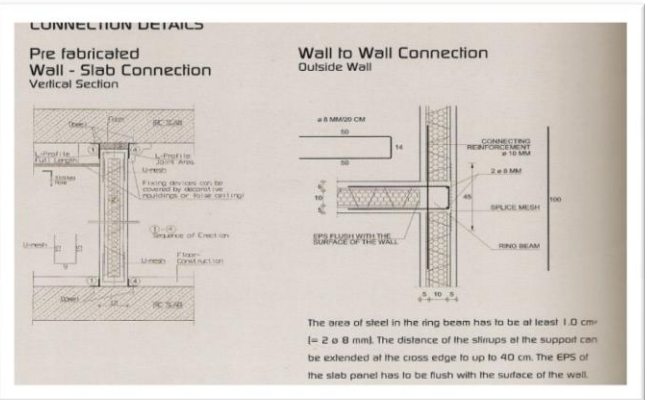
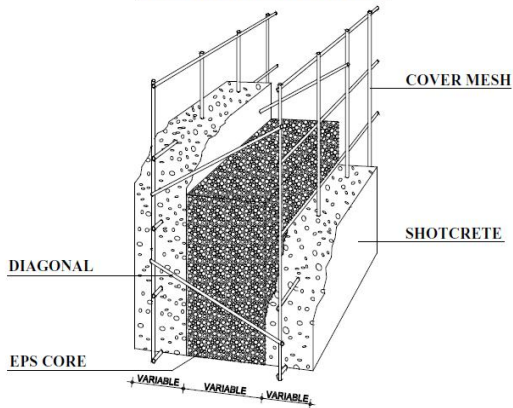
تحت التفتيش

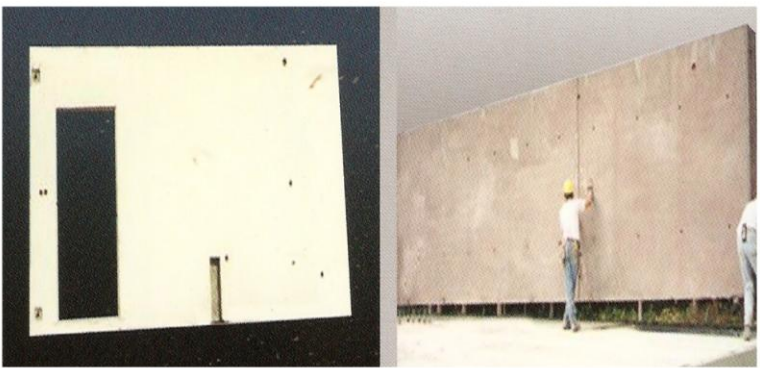




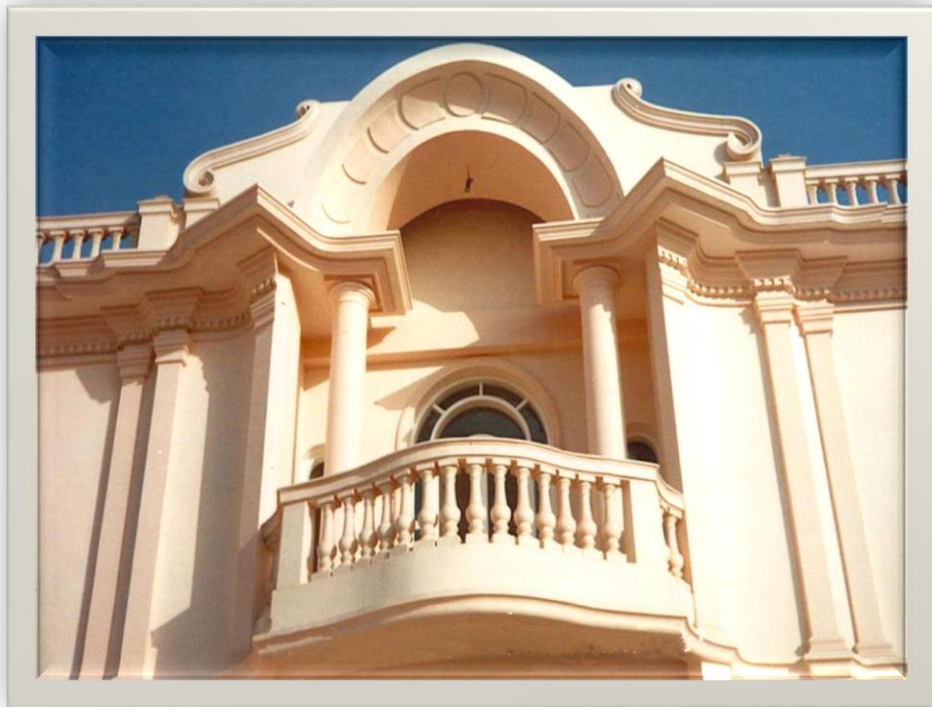


3D CROSS SECTION





أعمال
G R C



قصور فاخرة



نماذج عديدة للفيلات و القصور



أشكال جى آر سى



ديكورات صالات و واجهات



الأعمال
البحرية
Marine Projects



اعمال الاسوار Fence works





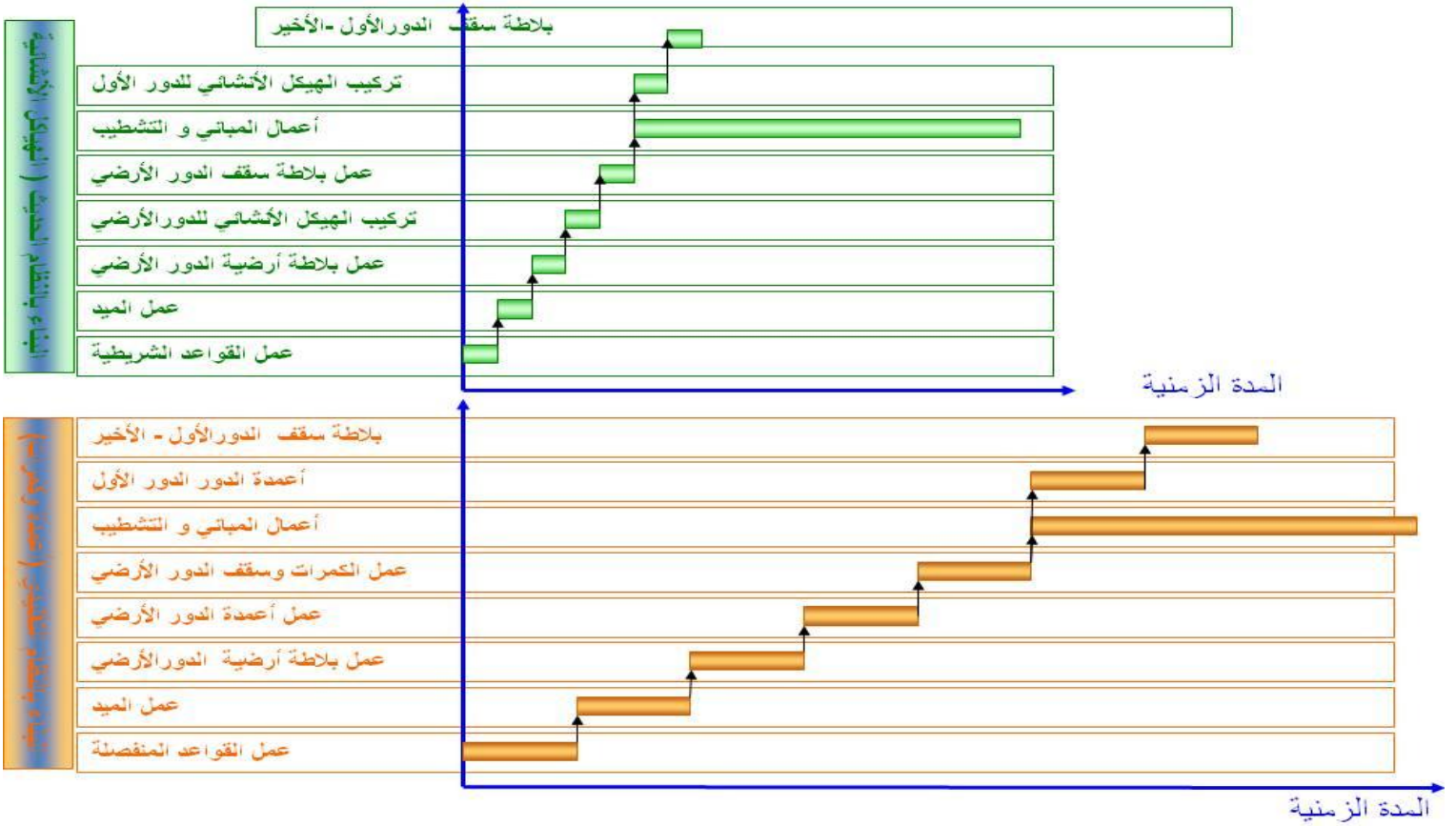


أعمال
البنية التحتية
Infra structure



تصنيع وتركيب
الخرسانة البريكاست

Manufacturing
&
Installation
Precast











تصنيع وتركيب
السيوركس
Manufacturing
&
Installation
(Siporex)



أنشطة أخرى

Another Activities

كسارة شركة إبراهيم زارع الرفاعي

للتجارة وأنظمة المباني والتطوير العقاري والاستثمار الصناعي المحدود
بمكة المكرمة مركز أم الحمى جنوب الشاميبي



Ebrahim Z. M. Al Refaei International Company Ltd

E-mail address: alrefaeitrading@gmail.com, <http://www.umlujcity.com/vb/forumdisplay.php?f=23>



**شركة إبراهيم زارع الرفاعي العالمية
للتجارة وأنظمة المباني والتطوير العقاري والاستثمار الصناعي المحدودة**

**Al Refaei International Company
for Trade Real Estate Development and Industrial Investment Ltd**

س . ت : C.R 4030171704

Jeddah Cross Madina Road with Palestine - Al - Dakheel Bldg
, 10th floor

E-mail: alrefaeitrading@gmail.com

Tel : + 966 12 661 6911

Fax : + 966 12 664 5988

Mob : + 966 50 536 1473