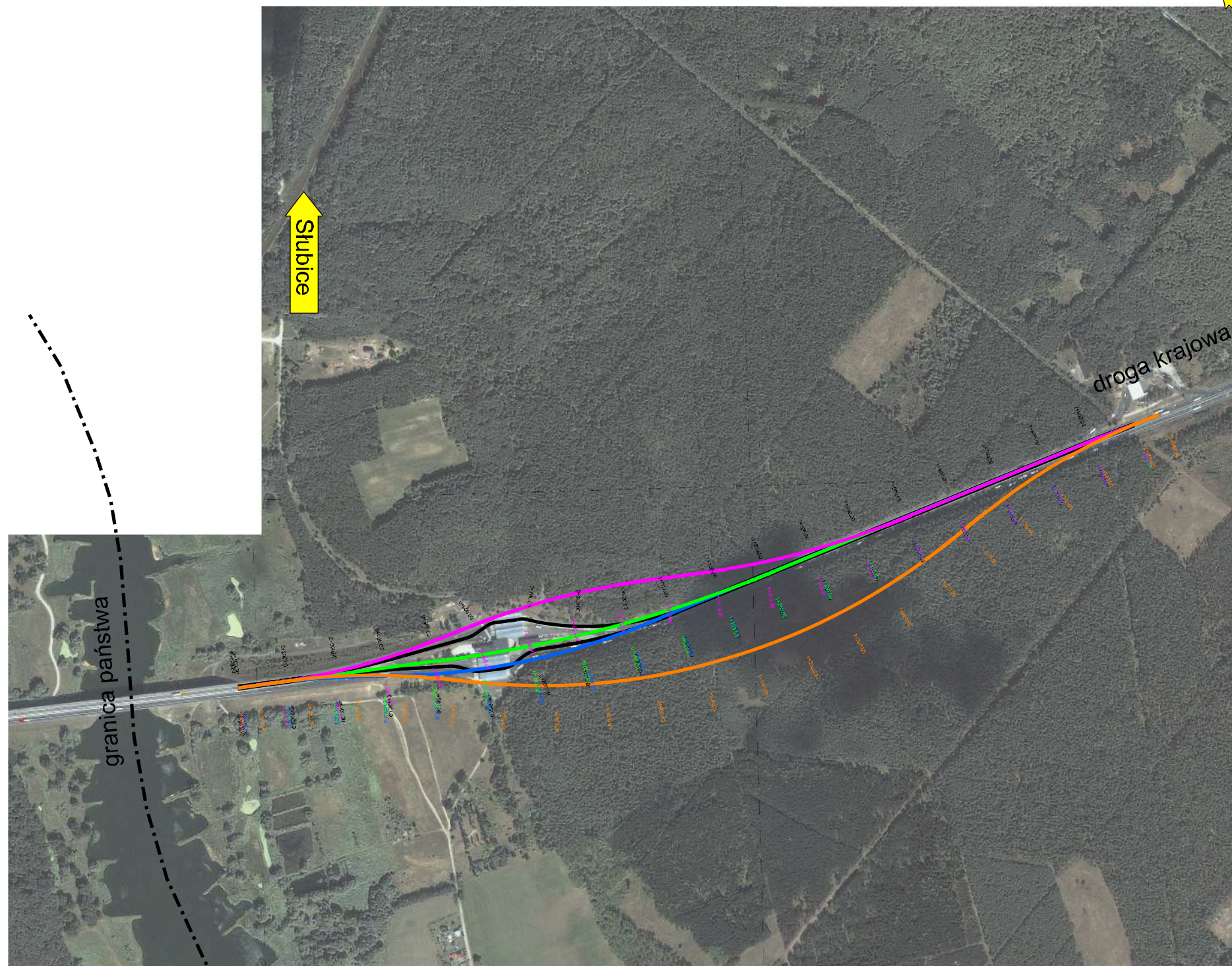


PLAN ORIENTACYJNY
SKALA 1:10000



INWESTOR / ZAMAWIAJĄCY:
GDDKiA
Generalna Dyrekcja
Dróg Krajowych i Autostrad
Oddział w Zielonej Górze
ul. Bohaterów Westerplatte 31
65-950 Zielona Góra

WYKONAWCA PROJEKTU:
VOESSING POLSKA
Voessing Polska Sp. z o.o.
ul. Grobla 17/5
61-859 Poznań

NAZWA INWESTYCJI:
Studium korytarzowe wraz z analizą wielokryterialną i studium techniczno-ekonomiczno-środowiskowym wraz z materiałami do decyzji o środowiskowych uwarunkowaniach dla przedsięwzięcia polegającego na „Budowie autostrady A2 na odcinku od granicy państwa (Świecko) do planowanego odcinka autostrady A2 Świecko-Nowy Tomyśl długość ok. 2 km (etap II)”

RODZAJ PROJEKTU:
STUDIUM KORYTARZOWE WRAZ Z ANALIZĄ WIELOKRYTERIALNĄ

BRANŻA:
DROGOWA

**Warianty przebiegu autostrady A2
PLAN ORIENTACYJNY**
SKALA 1:10000

LEGENDA:

- Wariant 0
- Wariant 1
- Wariant 2
- Wariant 3
- Wariant 4

FUNKCJA:	IMIĘ I NAZWISKO	SPECJALNOŚĆ I NR UPRAWNIENI	PODPIS
GŁÓWNY PROJEKTANT:	Henryk Borowski	konstrukcyjno-inżynierska 56/85/Pw	
	Mariusz Hermanowski	drogowa bez ograniczeń KUP/0126;POOD/08	
ZESPÓŁ PROJEKTOWY:	Krzysztof Fryszkowski	drogowa bez ograniczeń KUP/0124;POOD/08	
	Andrzej Sawoszczuk	konstrukcyjno-budowlana bez ograniczeń KUP/5/POOK/03	
	Michał Pitera	drogowa bez ograniczeń KUP/0127;POOD/08	
	Dariusz Tuliński	konstrukcyjno-budowlana bez ograniczeń ABIT-IF-7131-38/2001	
DATA: 05.2011	NR UMOWY: P5/311/2010	NR RYS: 1.1	EGZ.: