



Plaza  
**Pública**

c a d e m

# “ TRACK SEMANAL DE OPINIÓN PÚBLICA ”

11 de Diciembre 2017

Estudio #204



# METODOLOGÍA DE ESTUDIO

- Técnica:** Encuestas Telefónicas con Cati (fijo y celulares) y encuestas Cara a Cara en puntos de afluencia con Tablet.
- Universo:** Chilenos, hombres y mujeres mayores de 18 años, habitantes de las 15 regiones del país y de las 73 comunas urbanas con más de 50 mil personas que representan el 70.9% del total del país.
- Muestreo:** Para las entrevistas a través del teléfono el muestreo fue probabilístico, a partir de BBDD con cobertura nacional, propias de CADEM, y dentro del hogar, la selección de los sujetos se hizo por cuotas de sexo, edad y NSE (Alto C1-C2; Medio C3; Bajo D/E). Para las entrevistas cara a cara en punto fijo con tablet se predefinieron cuotas para comunas específicas en la Región Metropolitana, Valparaíso y Biobío, además de sexo, edad y GSE (ABC1 y D/E) como complemento al muestreo telefónico.
- Muestra semanal:** 700 casos. 503 entrevistas fueron aplicadas telefónicamente y 197 entrevistas cara a cara en puntos de afluencia. Margen de error de +/- 3,7 puntos porcentuales al 95% de confianza.
- Ponderación:** Los datos fueron ponderados a nivel de sujetos por GSE, Zona, Sexo y Edad, obteniendo una muestra de representación nacional para el universo en estudio.
- Fecha de terreno semanal:** Martes 05 al Jueves 07 de diciembre de 2017.

A grayscale portrait of Michelle Bachelet, the former President of Chile. She is wearing glasses and a pearl necklace. The image is dark, with the text overlaid on the left side.

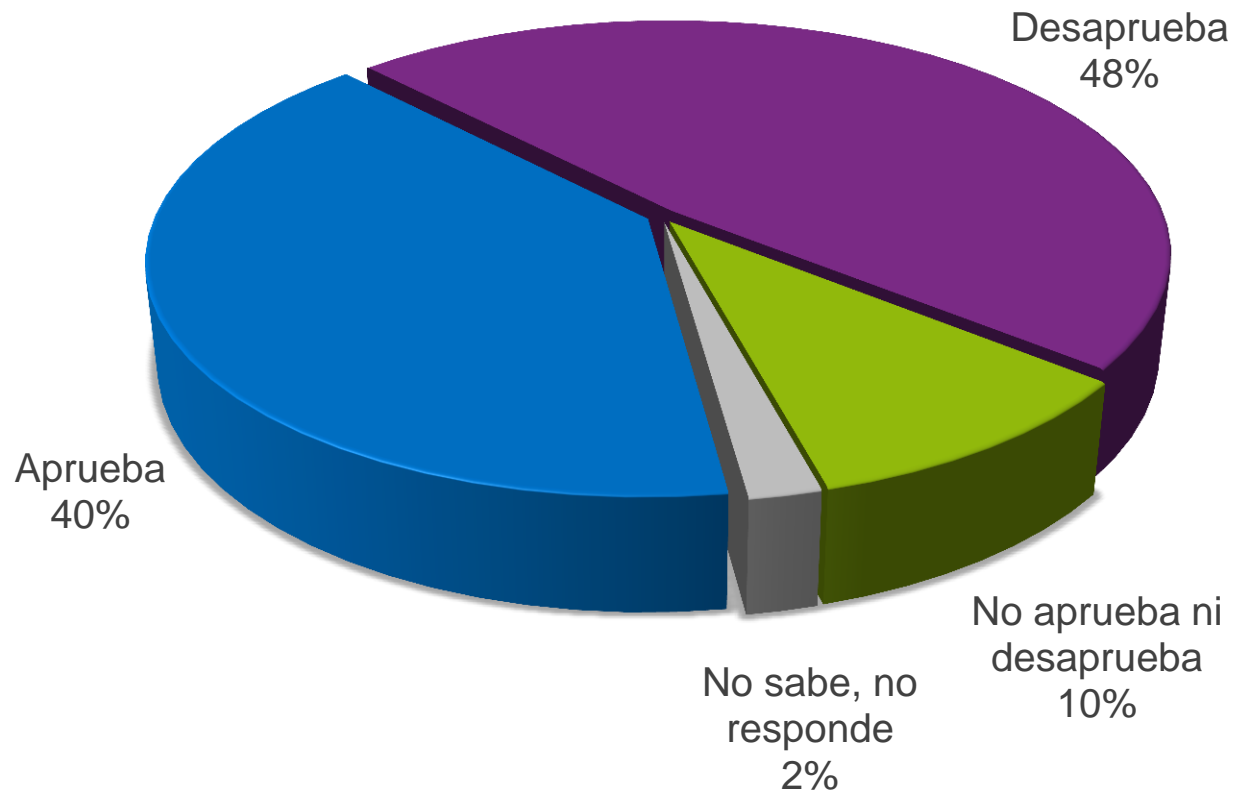
**GOBIERNO**

**MICHELLE BACHELET**

**Y LAS REFORMAS**

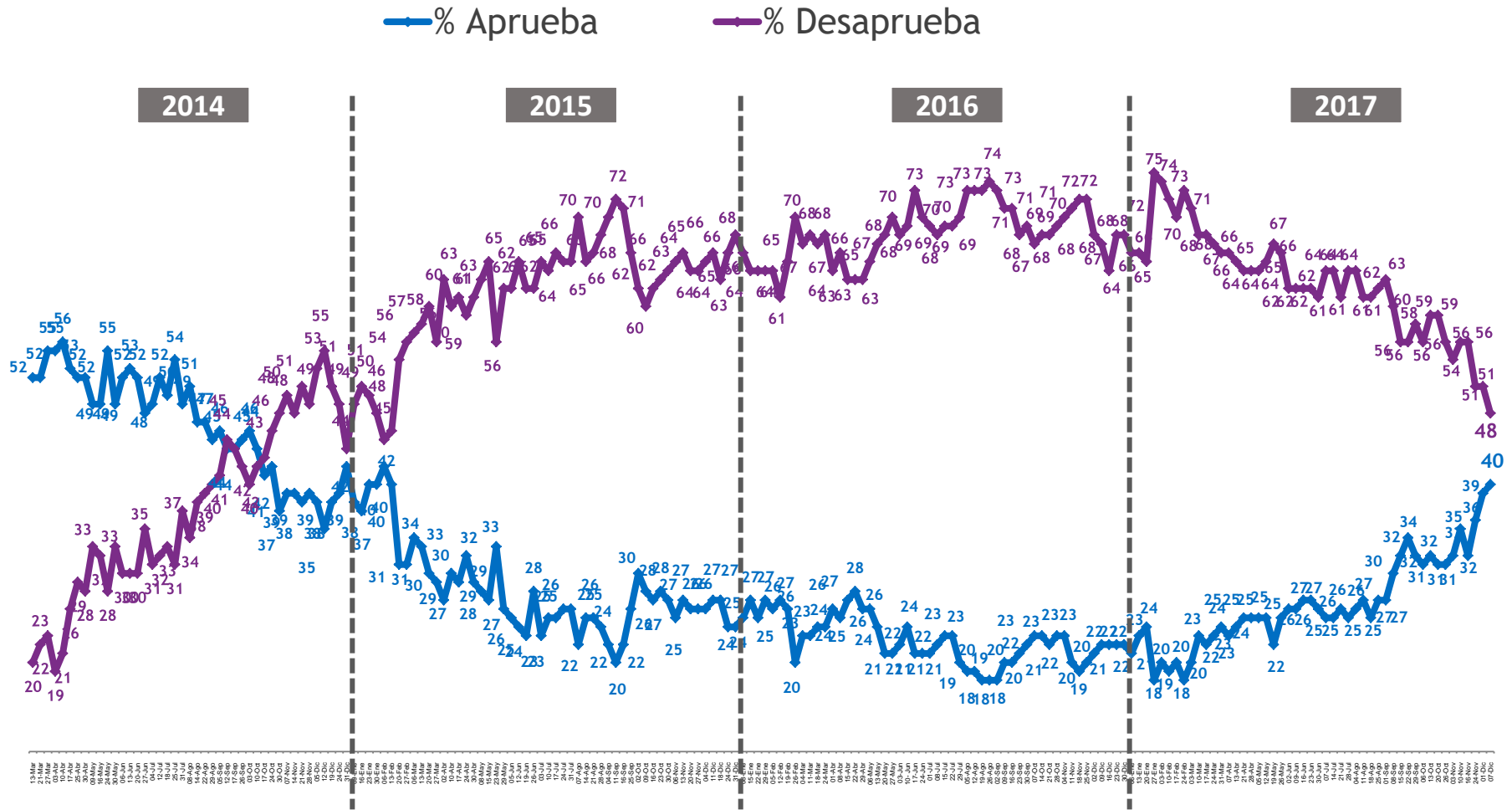
# APROBACIÓN PRESIDENCIAL

Independiente de su posición política, ¿Usted aprueba o desaprueba la forma como Michelle Bachelet está conduciendo su gobierno?



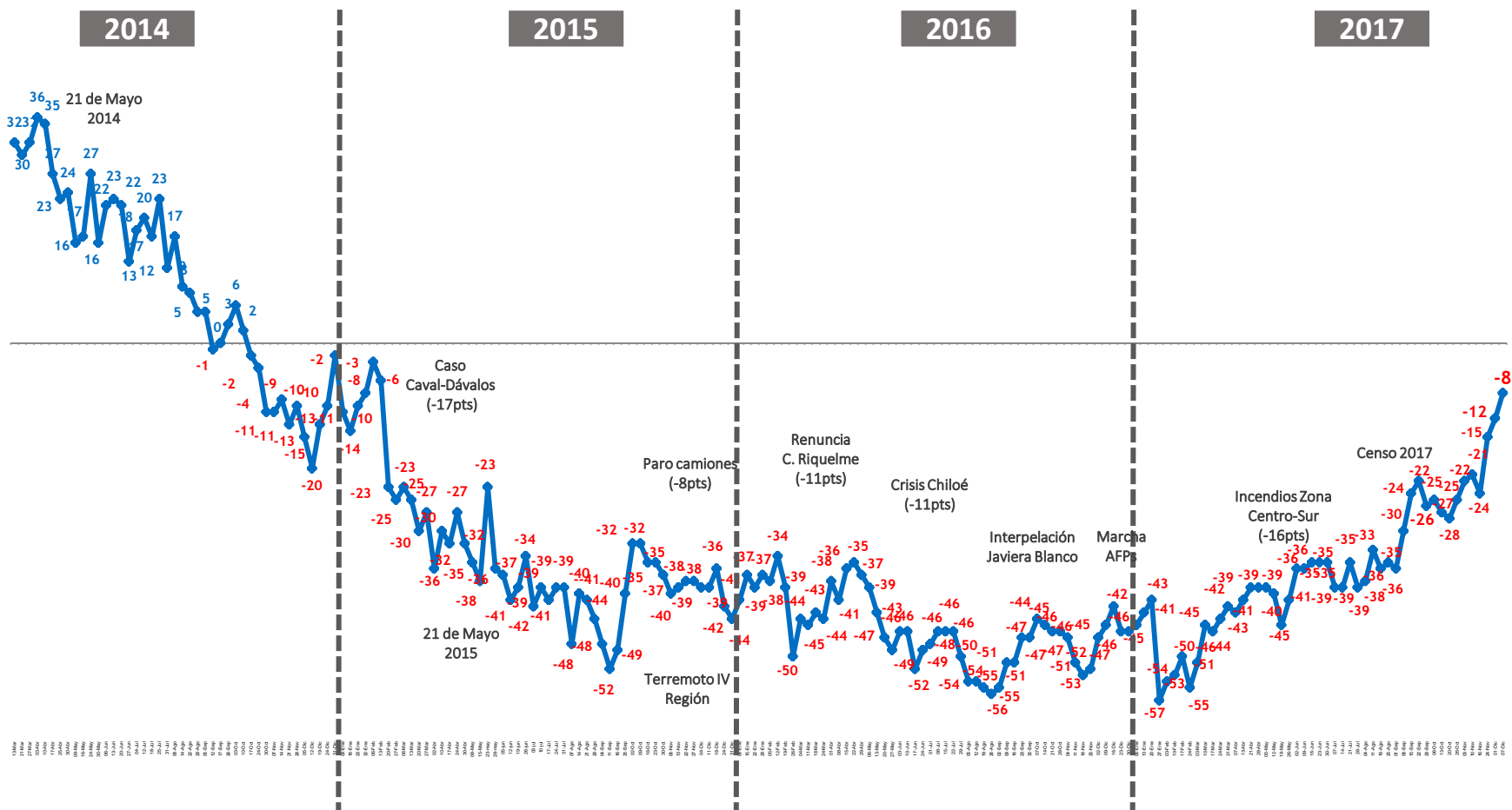
# APROBACIÓN PRESIDENCIAL

Independiente de su posición política, ¿Usted aprueba o desaprueba la forma como Michelle Bachelet está conduciendo su gobierno?



# NETO APROBACIÓN PRESIDENCIAL

Diferencia entre aprobadores y desaprobadores



# APROBACIÓN GABINETE MINISTERIAL

¿Usted aprueba o desaprueba el desempeño del actual equipo de ministras y ministros de la Presidenta Bachelet?



— % Aprueba

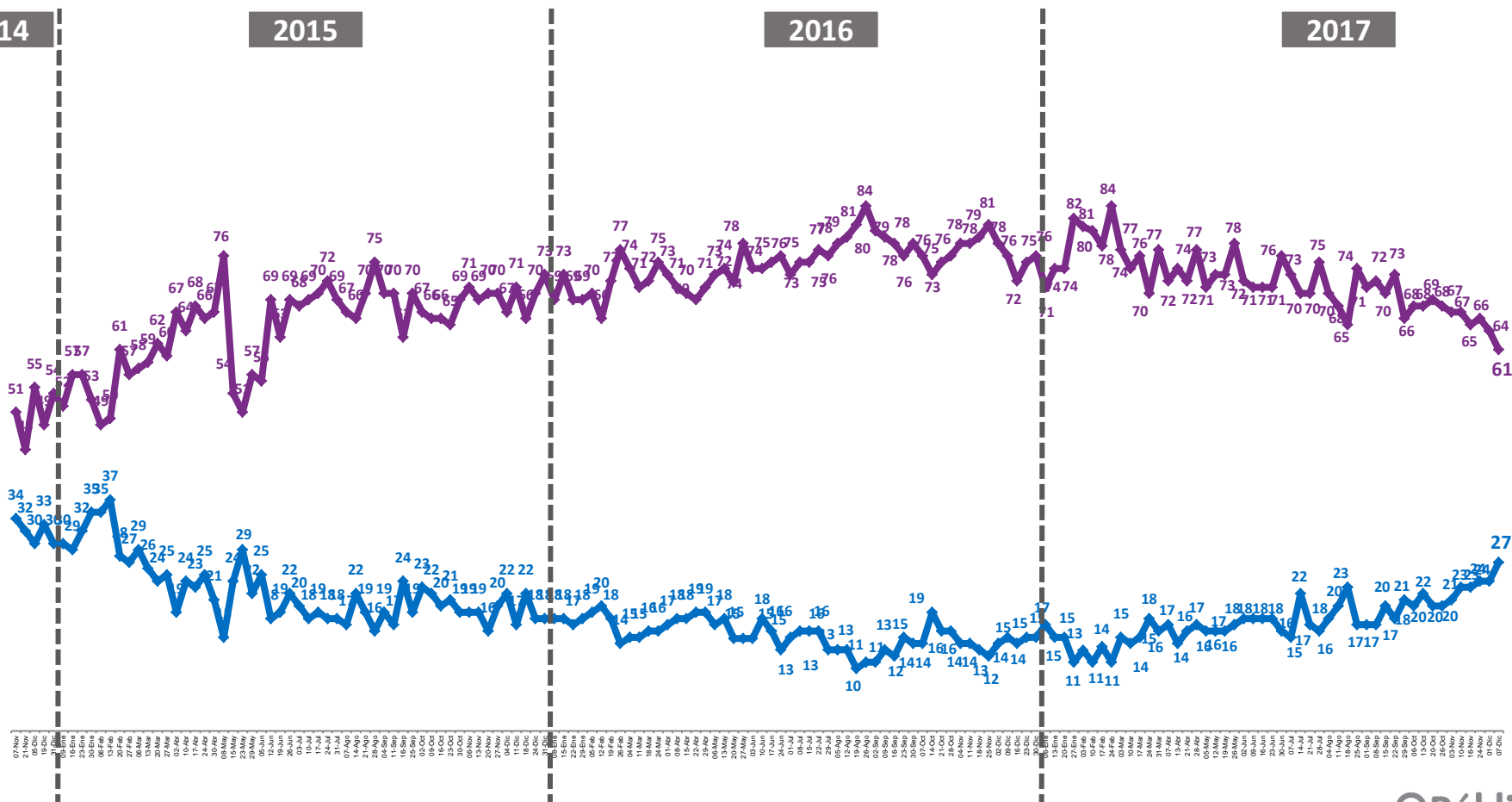
— % Desaprueba

2014

2015

2016

2017





# APROBACIÓN PRESIDENTA BACHELET VS GABINETE



— % Aprueba Bachelet

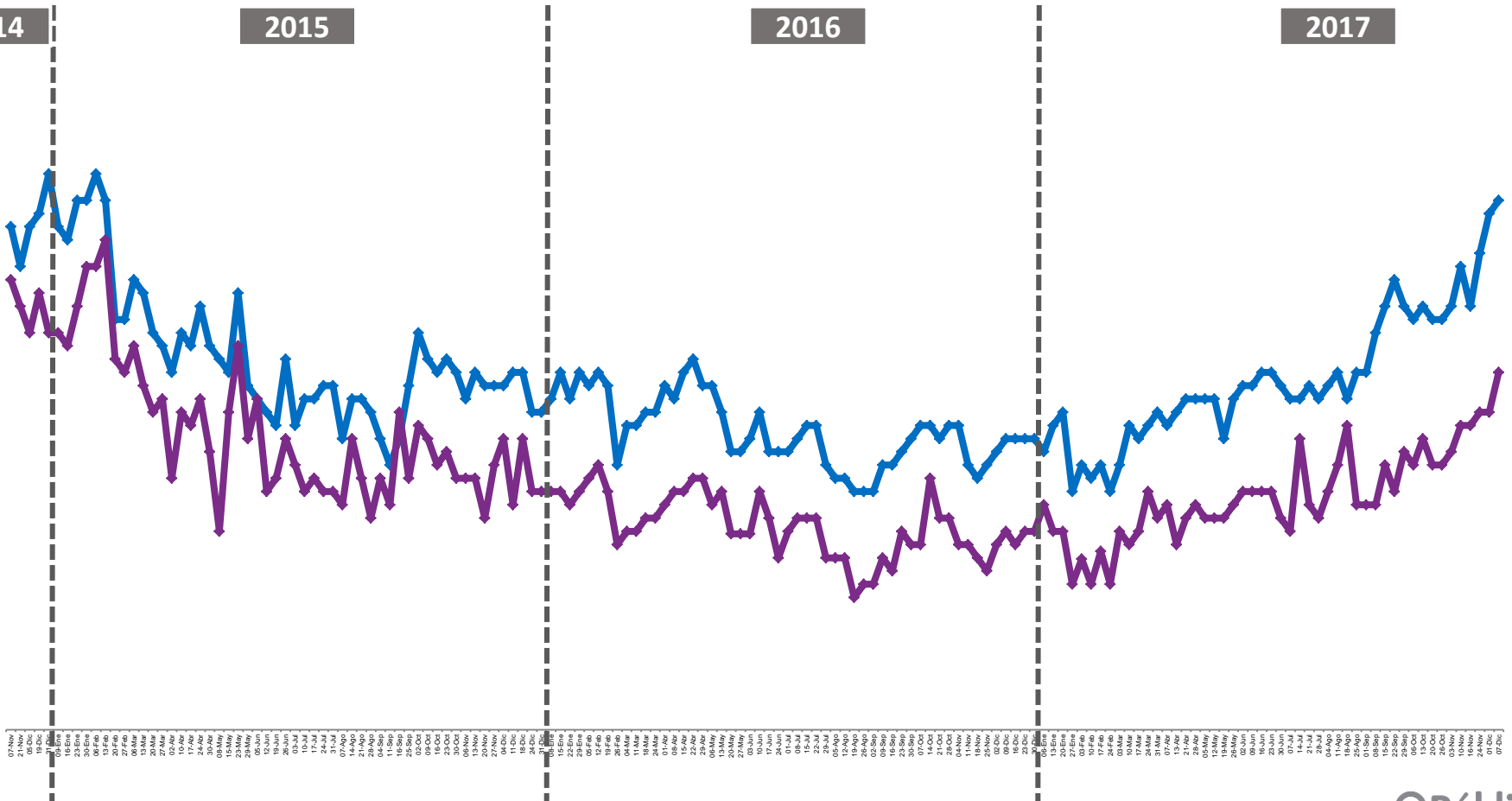
— % Aprueba Gabinete

2014

2015

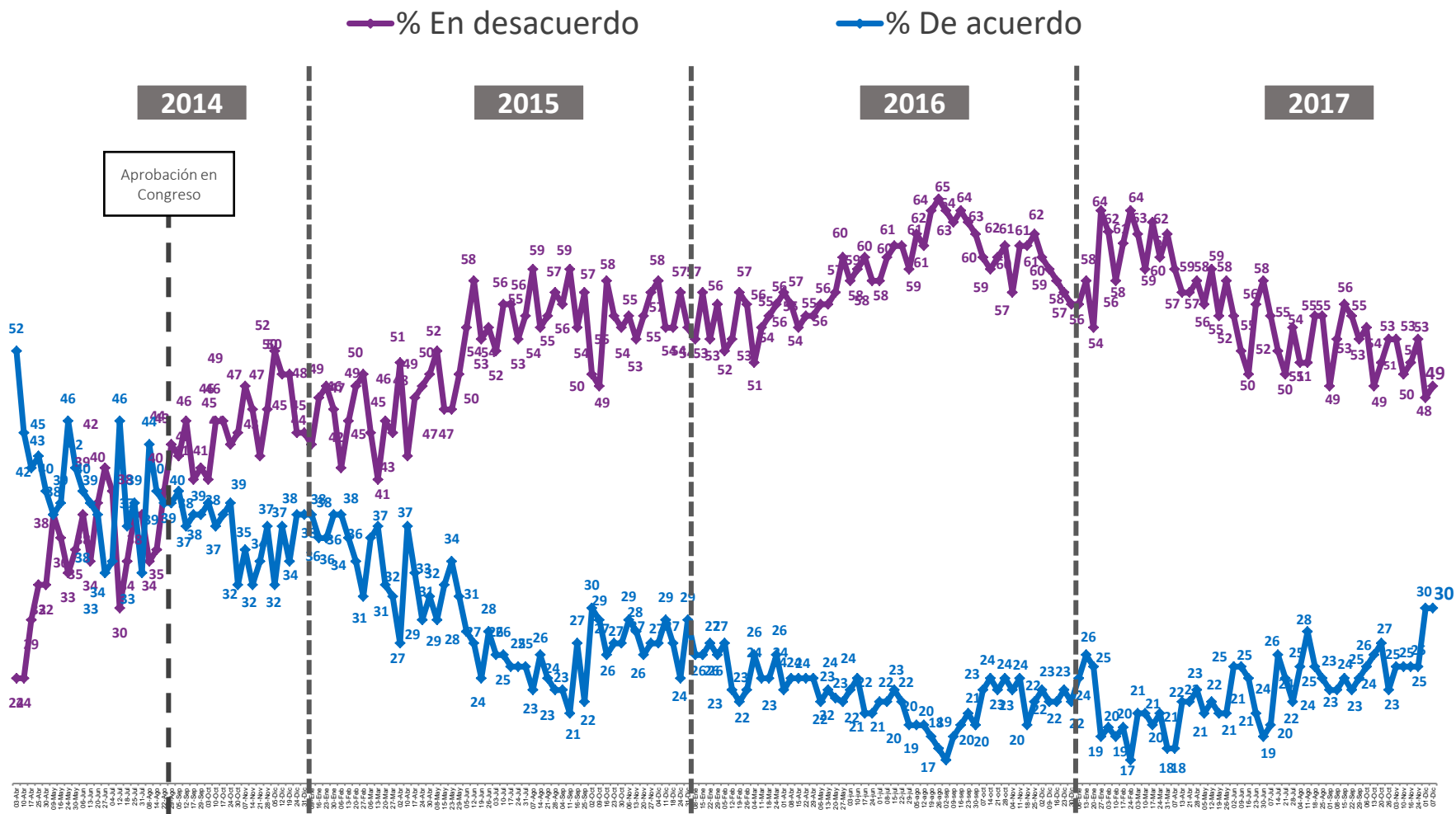
2016

2017



# EVALUACIÓN REFORMA TRIBUTARIA

En general, ¿Usted está de acuerdo o en desacuerdo con la reforma tributaria que ya fue aprobada en el Congreso?



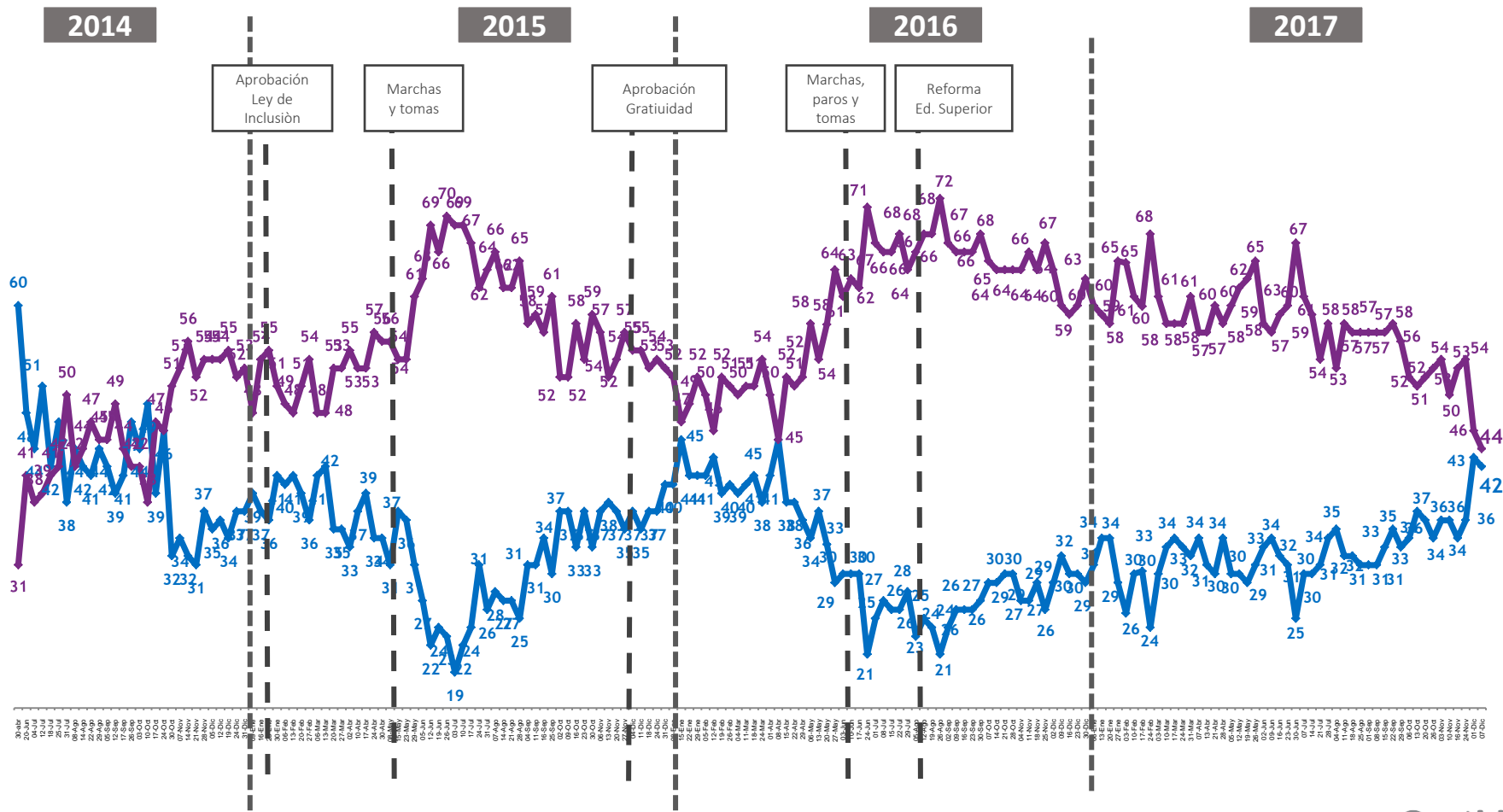
# EVALUACIÓN REFORMA EDUCACIONAL

¿Usted está de acuerdo o en desacuerdo con la reforma a la educación del gobierno?



— % De acuerdo

— % En desacuerdo



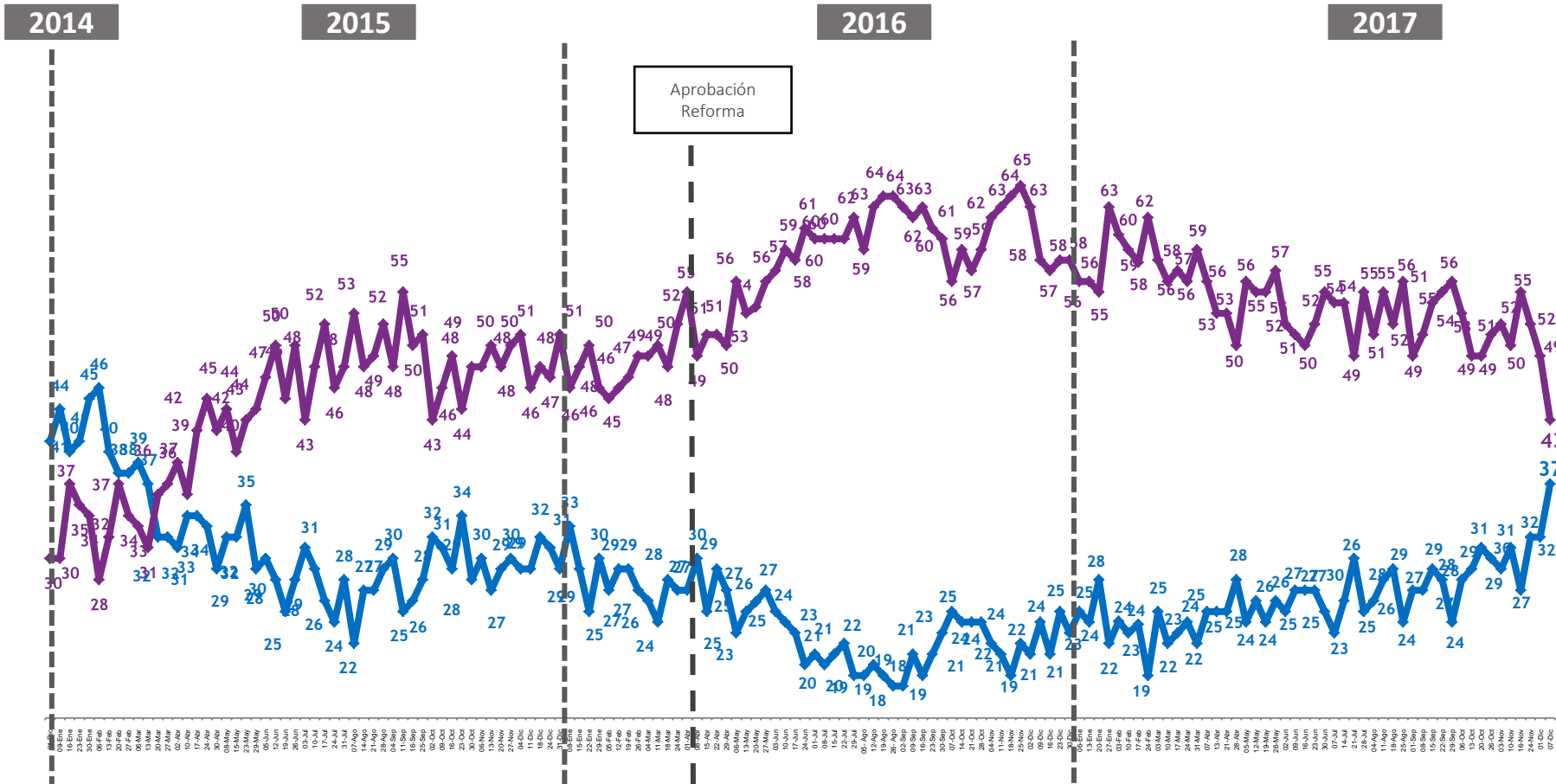
# EVALUACIÓN REFORMA LABORAL

En general, ¿Ud. está de acuerdo o en desacuerdo con la reforma laboral presentada por Michelle Bachelet?



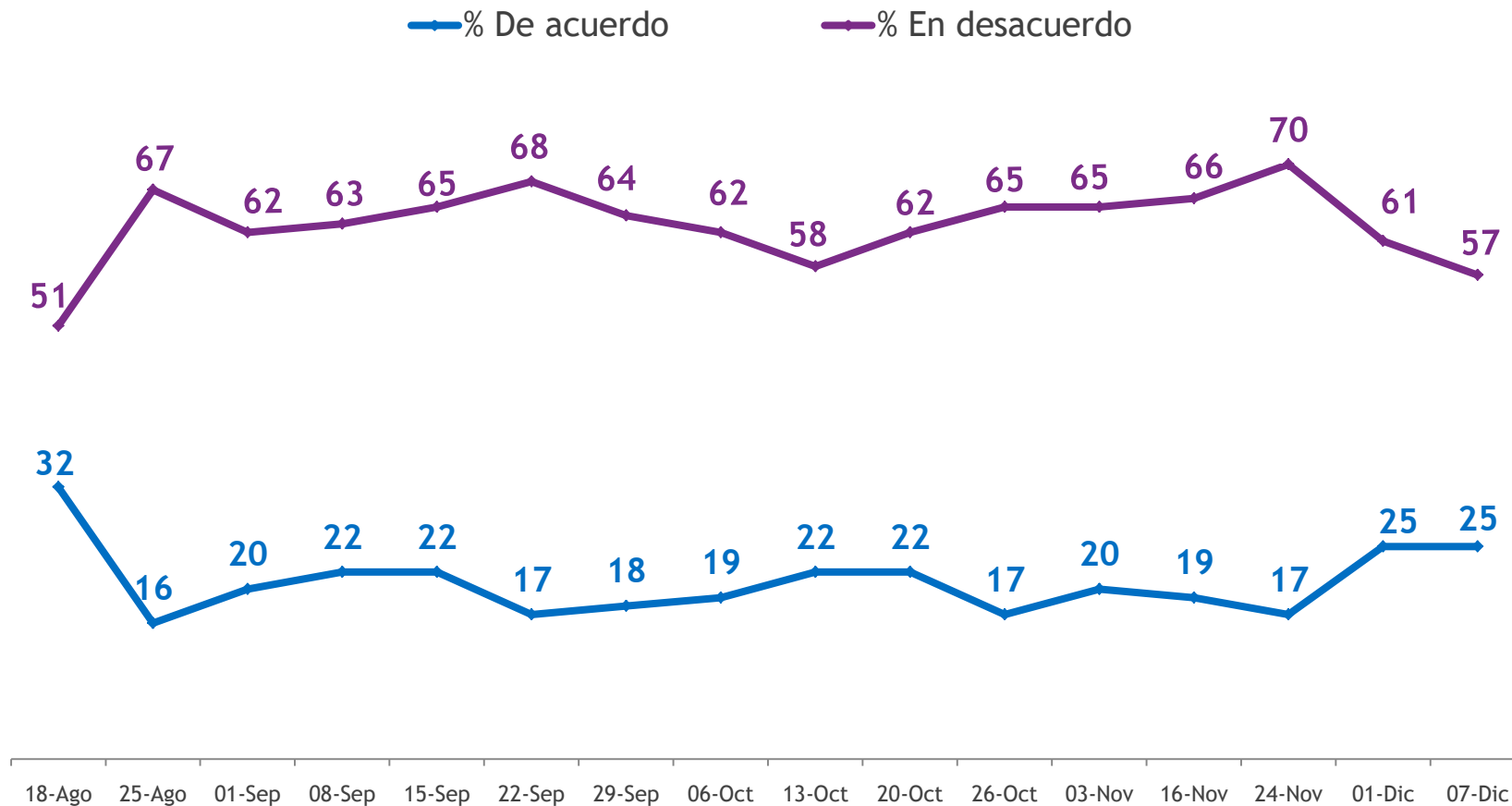
— % De acuerdo

— % En desacuerdo



# ACUERDO REFORMA PREVISIONAL

En general, ¿está de acuerdo o en desacuerdo con el proyecto de reforma previsional?



A grayscale photograph of two men standing in front of the Chilean Congress building. The man on the left is wearing a dark suit and a light-colored shirt. The man on the right is wearing a light-colored, striped button-down shirt. Three Chilean flags are visible on tall poles in the background. The sky is overcast.

**FRANJA**

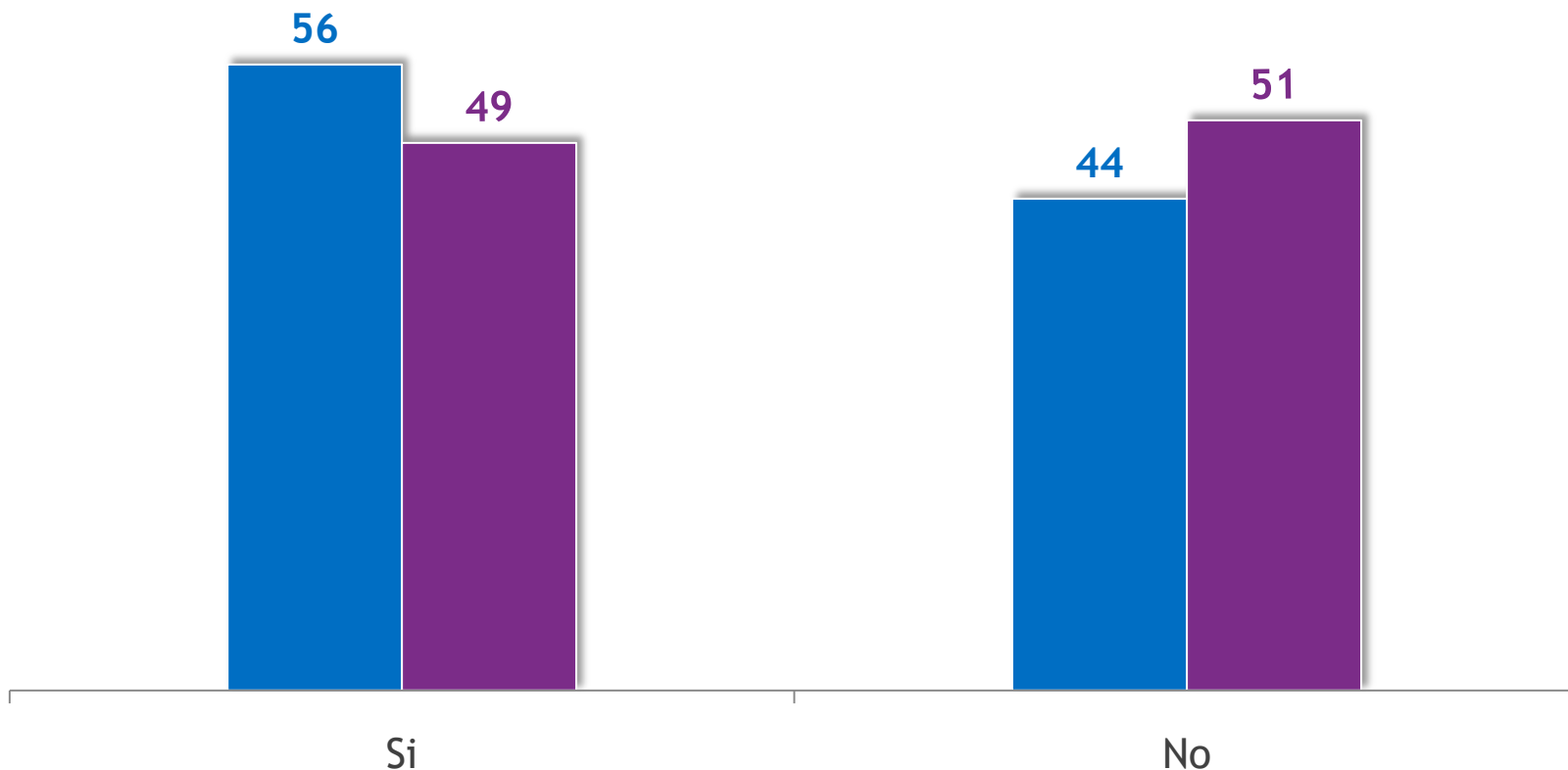
**ELECTORAL – 2ª VUELTA**

# VISIBILIDAD DE LA FRANJA

¿Ud. ha visto la franja en televisión de los candidatos para la segunda vuelta presidencial?



■ 1ª Vuelta (26-Oct) ■ 2ª Vuelta (07-Dic)



# EVALUACIÓN FRANJA ELECTORAL

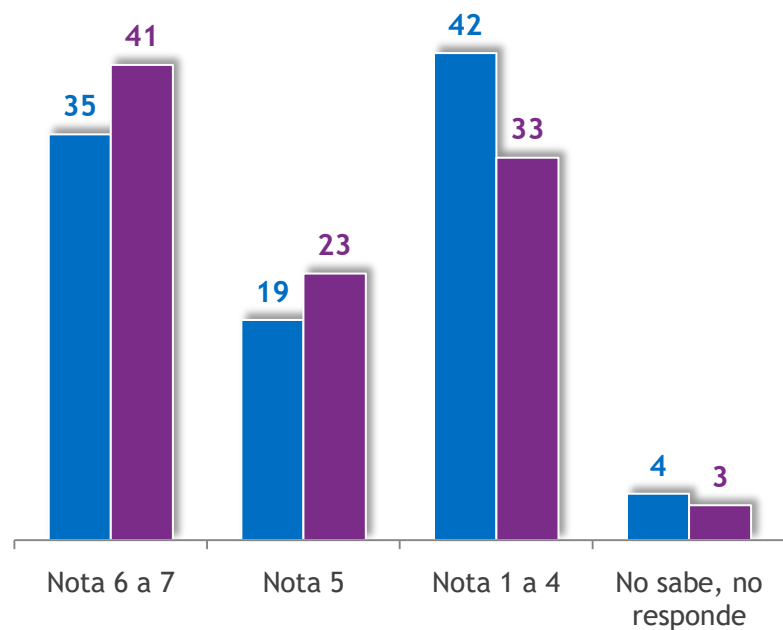
Utilizando una escala de uno a siete, donde uno es “muy mala” y siete es “muy buena”, en general, ¿cómo evalúa la franja televisiva de...?



## Sebastián Piñera

Promedio

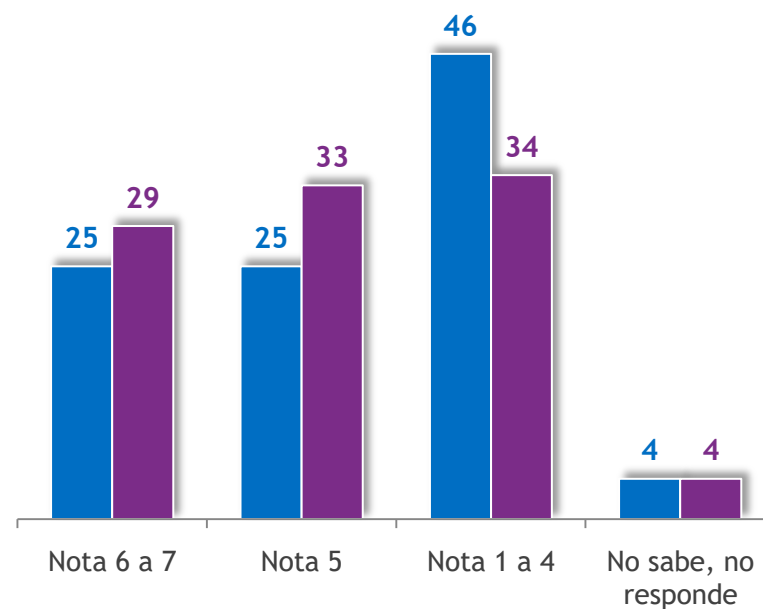
4,8 ■ 1a Vuelta (26-Oct) ■ 2a Vuelta (07-Dic)



## Alejandro Guillier

Promedio

4,6 ■ 1a Vuelta (26-Oct) ■ 2a Vuelta (07-Dic)



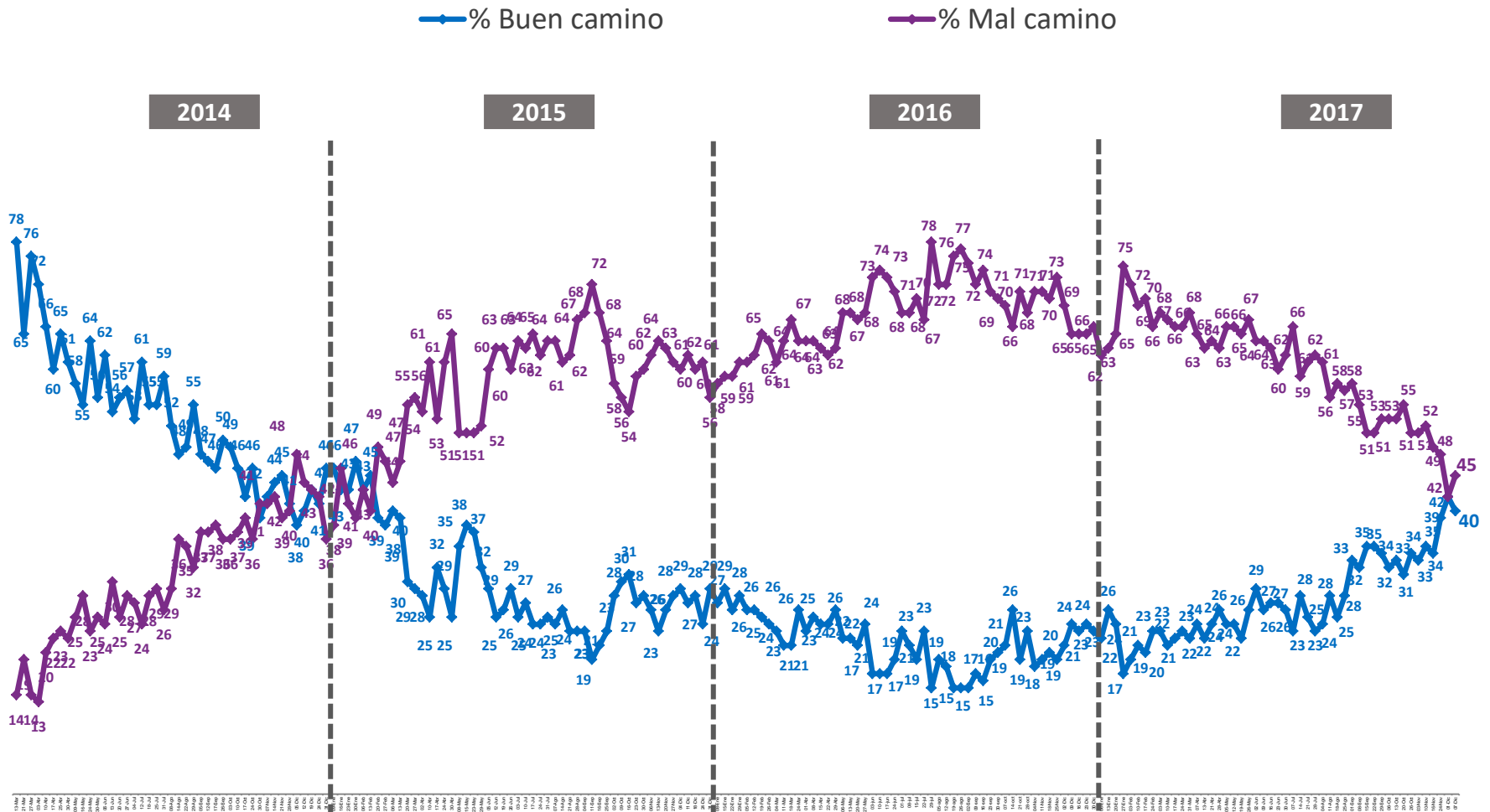




**ECONOMÍA  
Y SOCIEDAD**

# EVALUACIÓN PAÍS

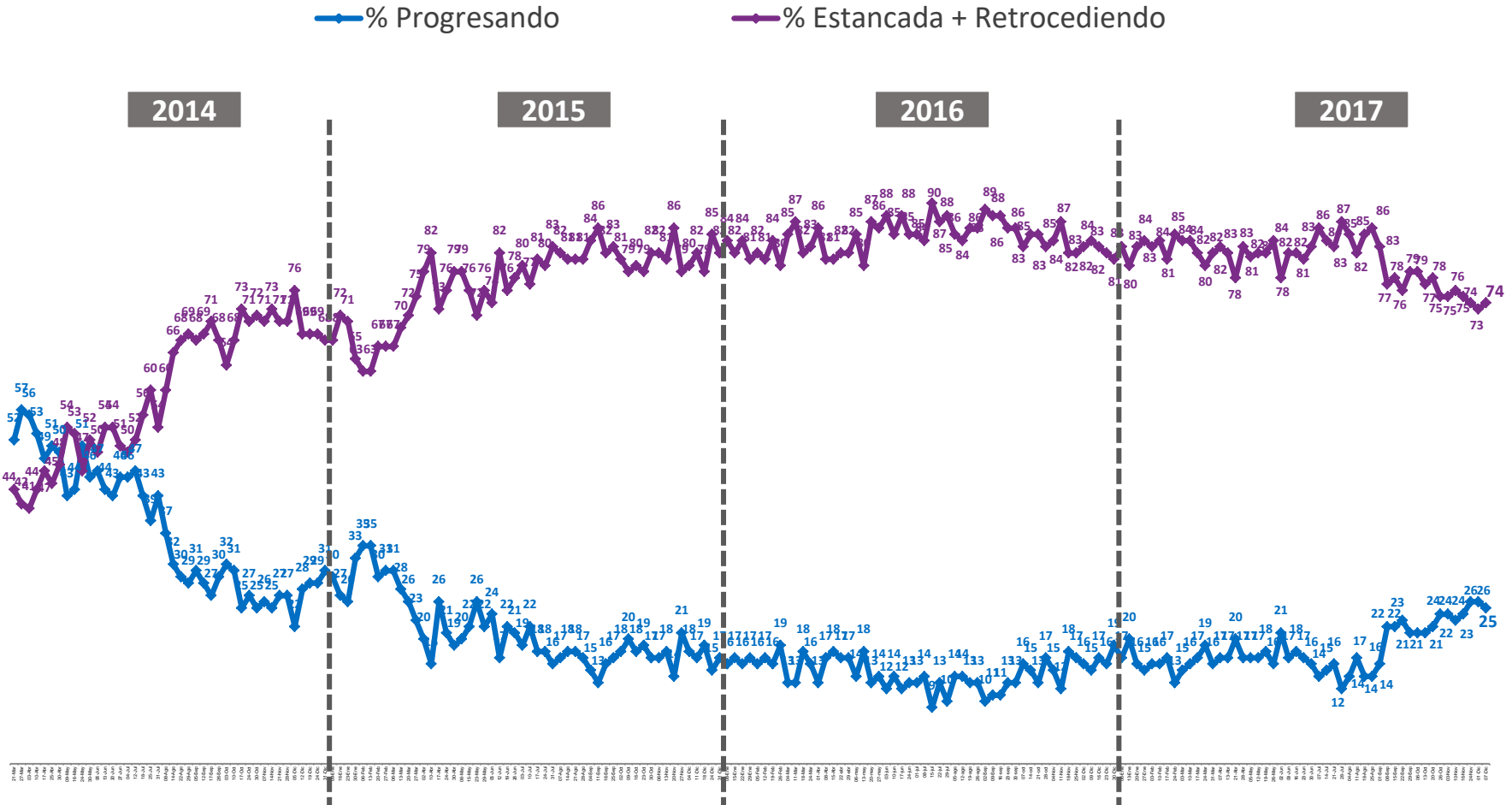
Pensando en todos los aspectos políticos, económicos y sociales, ¿Ud. cree que el país va por un buen camino o por un mal camino?



La diferencia para completar 100% corresponde a las respuestas 'Ni por el bueno ni por el malo' y 'No sabe, no responde'

# PERCEPCIÓN DE PROGRESO ECONÓMICO

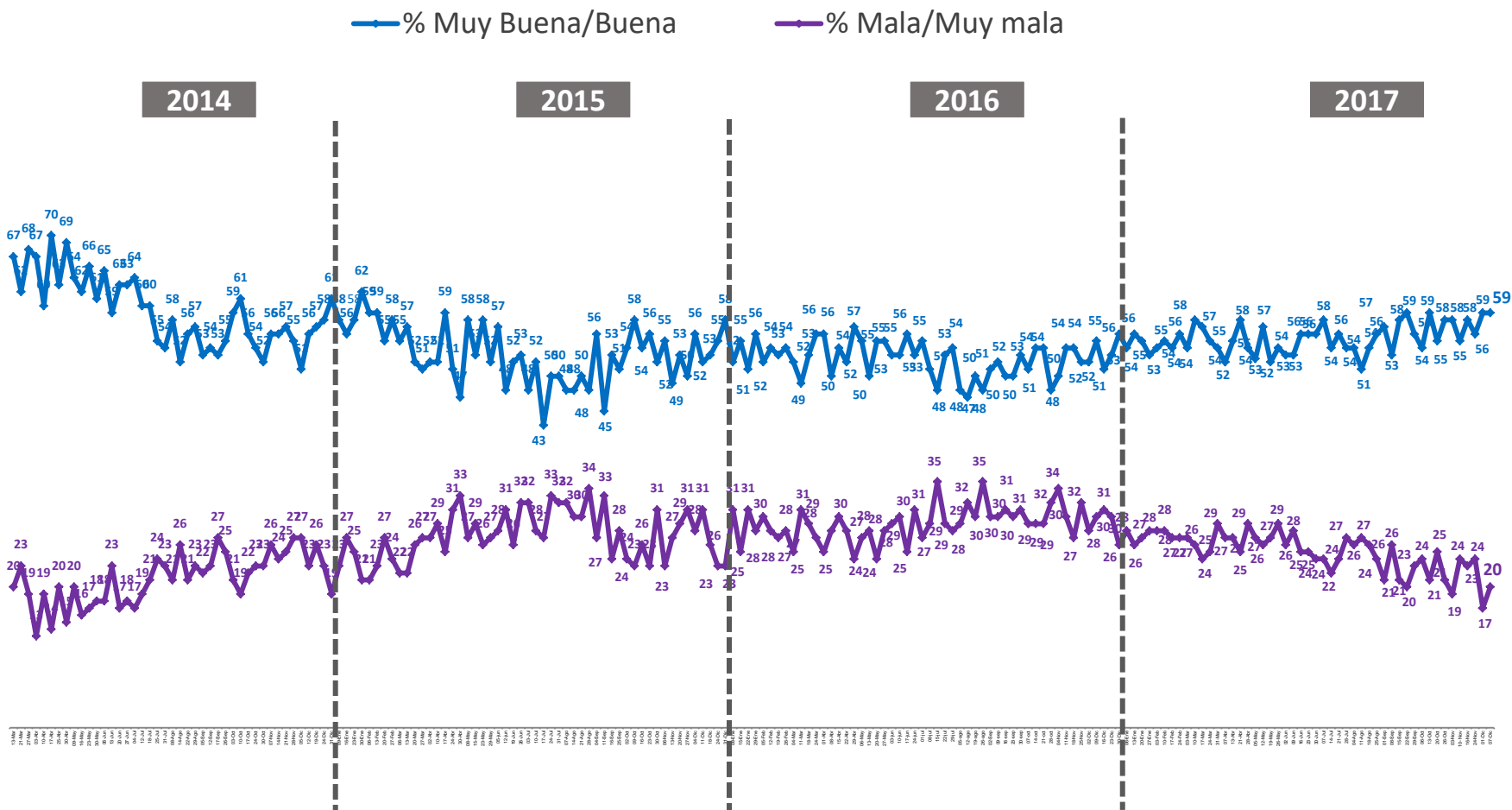
¿Ud. cree que en el momento actual la economía chilena está: progresando, estancada o en retroceso?



La diferencia para completar 100% corresponde a las respuestas 'No sabe, no responde'

# EVALUACIÓN ECONÓMICA PERSONAL Y FAMILIAR

¿Cómo calificaría usted la situación económica actual de usted y su familia?



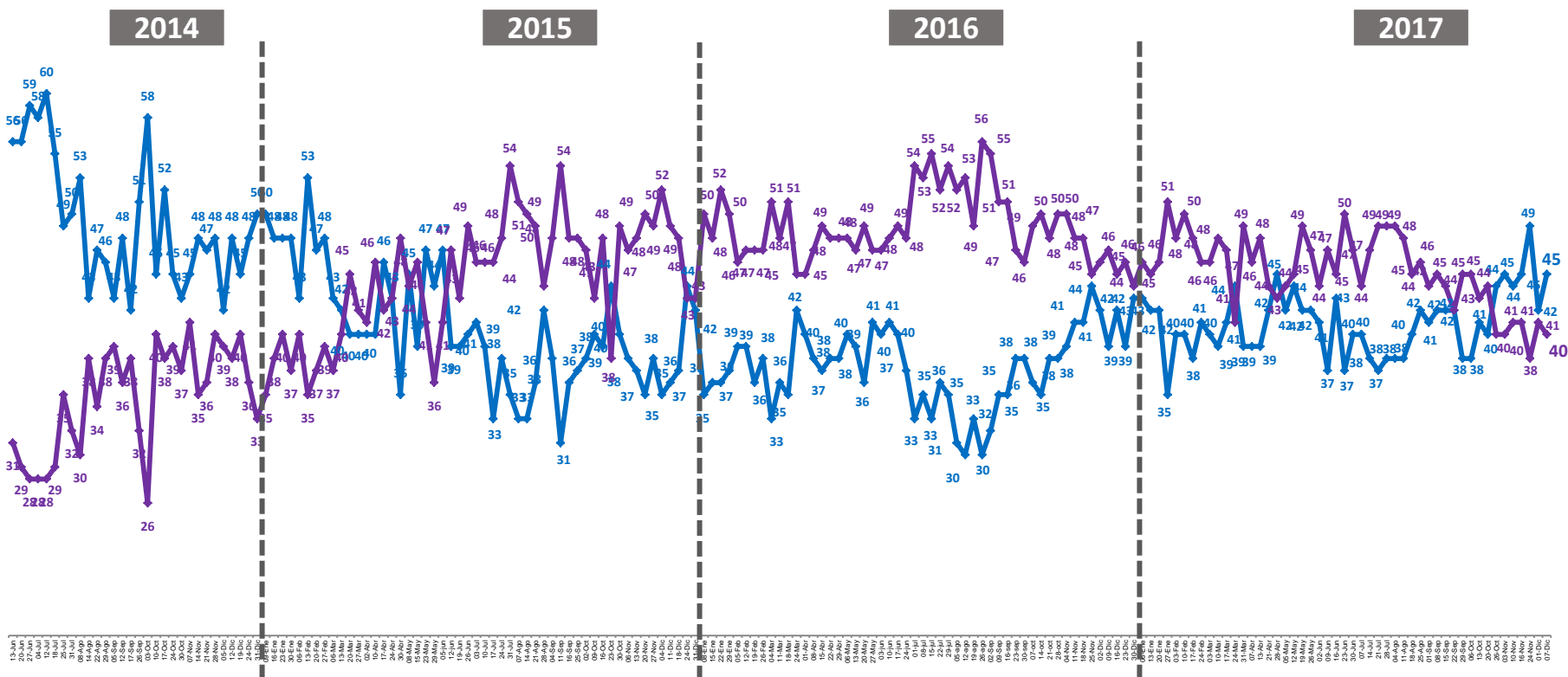
La diferencia para completar 100% corresponde a las respuestas “ni buena ni mala” y ‘No sabe, no responde’

# EXPECTATIVAS DE CONSUMO

¿Cómo calificaría usted la situación económica de los consumidores para poder comprar bienes y servicios?



— % Muy Buena/Buena      — % Mala/Muy mala



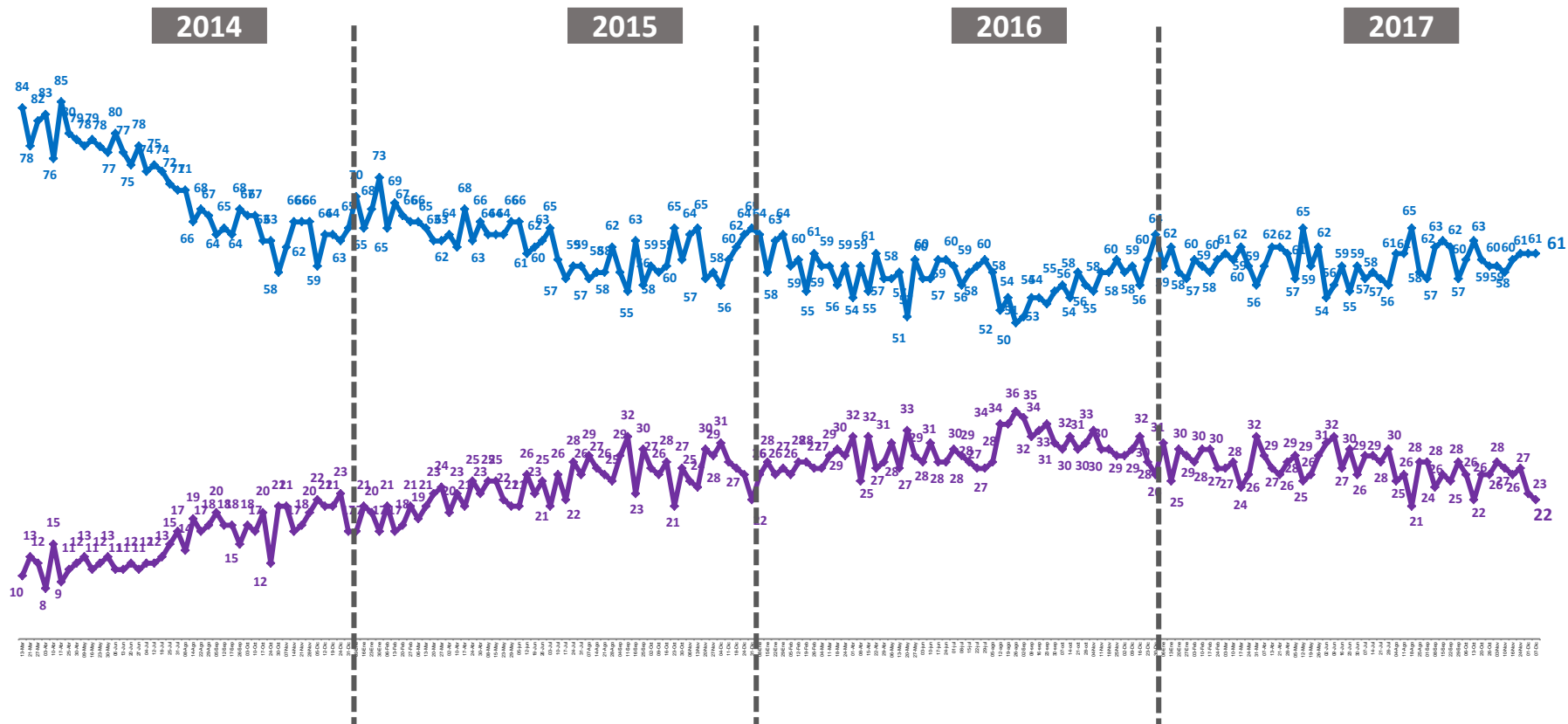
La diferencia para completar 100% corresponde a las respuestas “ni buena ni mala” y ‘No sabe, no responde’

# PERCEPCIÓN ECONÓMICA DE LAS EMPRESAS

¿Cómo calificaría usted la situación económica actual de las empresas?



— % Muy Buena/Buena      — % Mala/Muy mala



La diferencia para completar 100% corresponde a las respuestas “ni buena ni mala” y ‘No sabe, no responde’

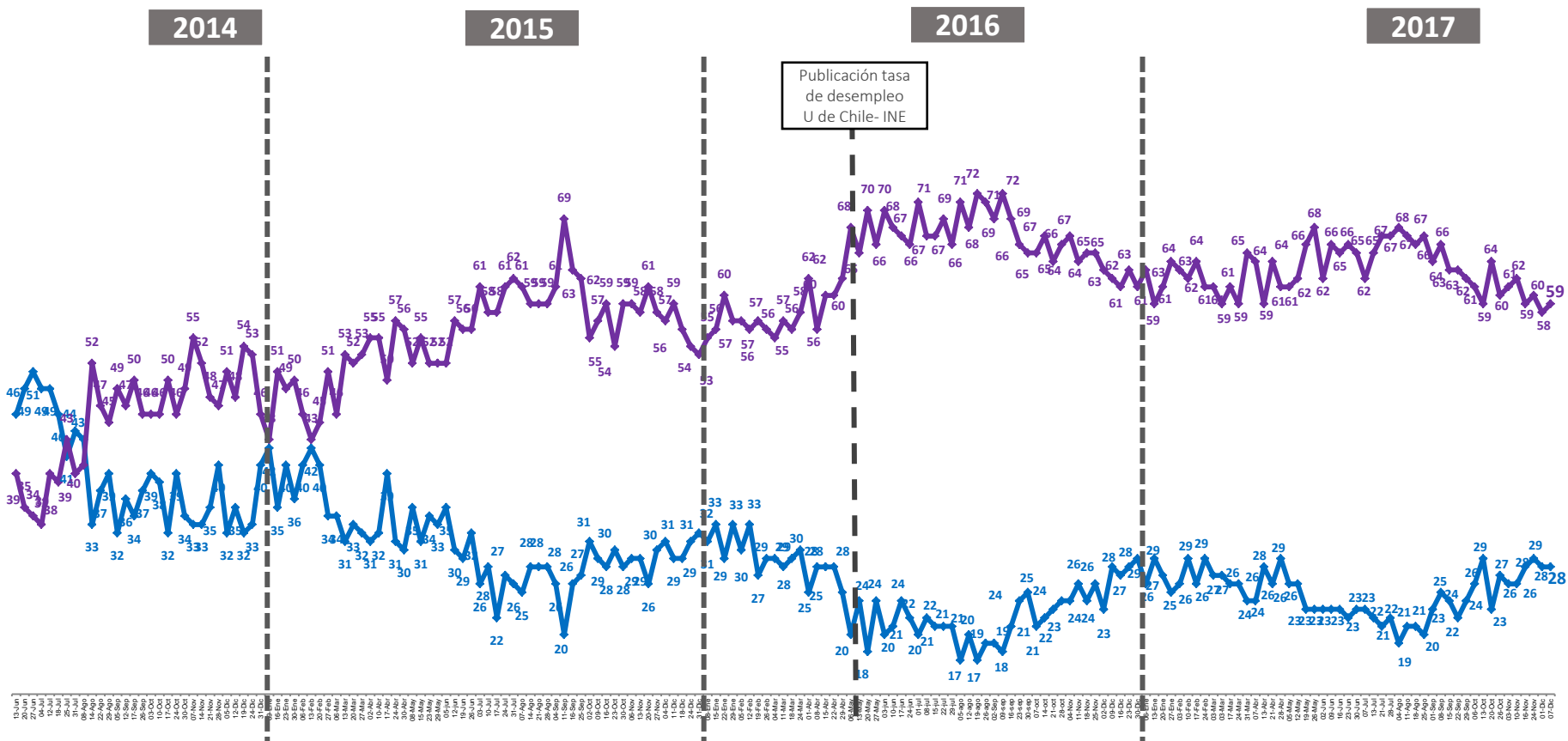
# EXPECTATIVAS DE EMPLEO

¿Cómo calificaría usted la situación actual del empleo en el país?



— % Muy Buena/Buena

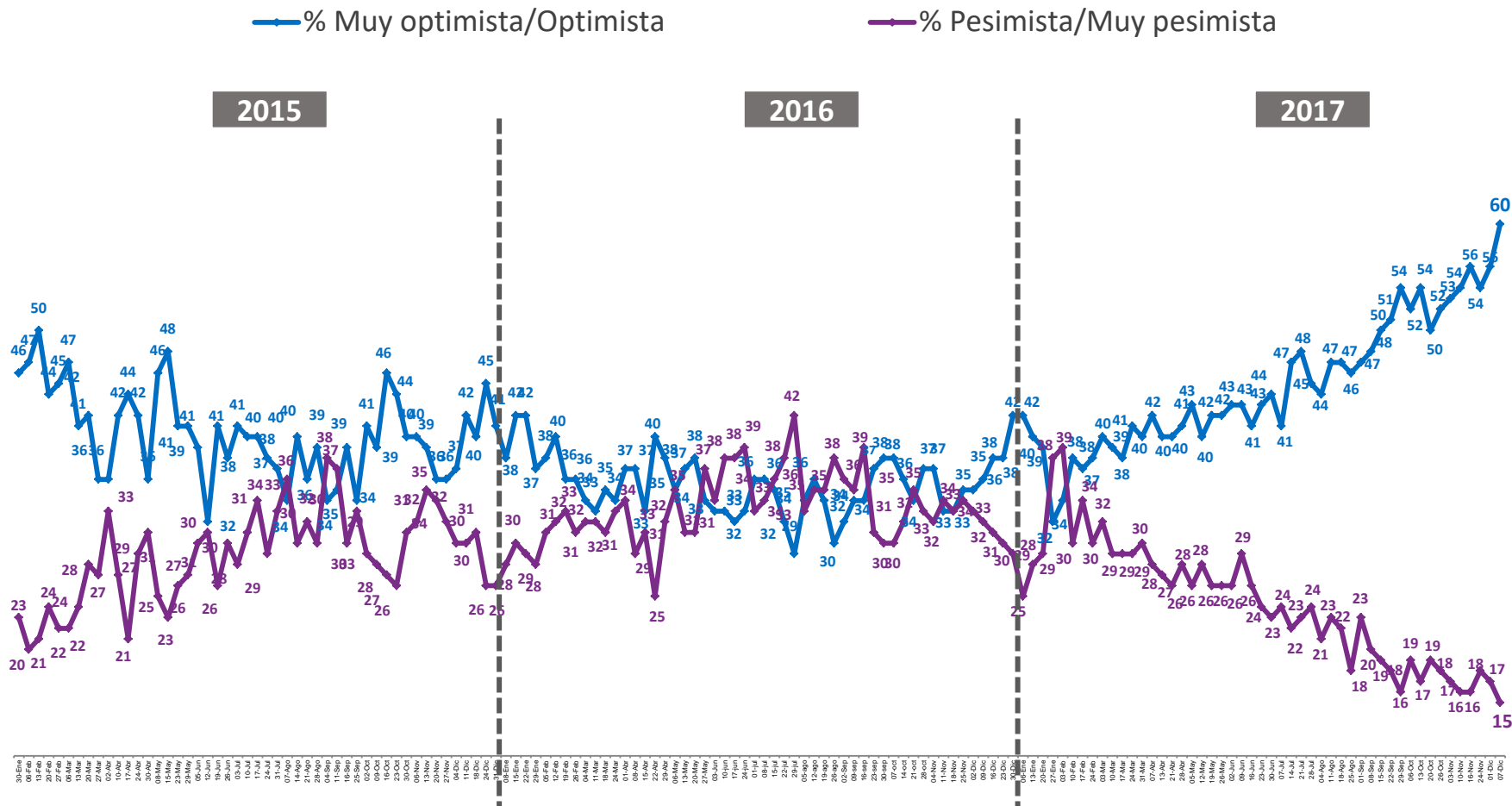
— % Mala/Muy mala



La diferencia para completar 100% corresponde a las respuestas “ni buena ni mala” y ‘No sabe, no responde’

# EXPECTATIVAS FUTURO DEL PAÍS

En general ¿Cómo se siente usted acerca del futuro del país?



La diferencia para completar 100% corresponde a las respuestas “ni optimista ni pesimista” y ‘No sabe, no responde’





Plaza  
**Pública**

c a d e m