

## GRZEBANIE ZMARŁYCH W CZASACH PRZEDCHRZEŚCIJAŃSKICH

Ciała ludzi palono, wierząc, że uwolnienie od cielesności pomaga duszy dostać się w zaświaty, czyli do krainy zmarłych. Aby tam się dostać, dusza musiała przepłynąć rzekę znajdującą się „na końcu świata”.

Prochy składano w glinianych naczyniach zwanych **popielnicami**, a te umieszczano w wykopanych w ziemi jamach lub przysypywano piaskiem i kamieniami, tworząc tzw. grób kurhanowy, czyli po prostu kopiec.



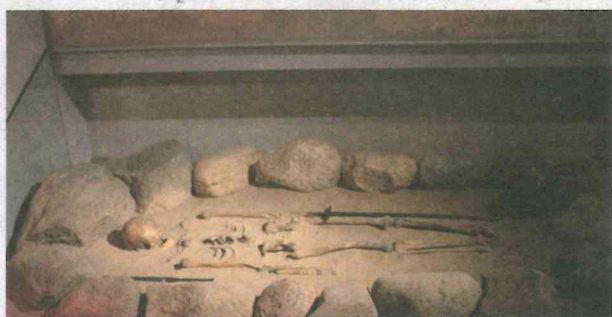
**popielnica przeworska** – czyli z czasów sprzed przybycia Słowian na ziemię polskie, a więc z czasów germańskich.



Na ekspozycji odnajdziesz **łódź dłubankę** (fragment), która służyła do połowu ryb, przemieszczania się na duże odległości, jak również – w czasach wcześniejszych, przed przybyciem Słowian na ziemię polskie do składania szczątków ciał spalonych po śmierci.

## GRZEBANIE ZMARŁYCH W CZASACH CHRZEŚCIJAŃSKICH

Znajdź na ekspozycji muzealnej inne fragmenty związane ze zwyczajami chowania zmarłych w późniejszych czasach, widniejące na poniższych fotografiach, i dopisz, z jakiego wieku pochodzą. Czym różnią się te zwyczaje?



Pochówek szkieletowy z  wieku



Kopia sarkofagu biskupa płockiego Andrzeja Noskowskiego z  wieku

### SŁOWNIK

**sarkofag** – ozdobna trumna w kształcie ceramicznej lub kamiennej skrzyni

**pochówek szkieletowy** – sposób grzebania zmarłych poprzez składanie ciała do grobu

**pochówek ciałopalny** – sposób grzebania zmarłych poprzez spalenie zwłok

**grób kurhanowy** – grób w kształcie kopca

**popielnica** – tu: naczynie na prochy ludzkie powstałe podczas obrzędu ciałopalenia