

## 12 dicas de segurança de andaimes e dicas úteis

Então, se você está trocando as lâmpadas do armazém ou substituindo as janelas de uma casa de dois andares, veja como usar com segurança os andaimes para fazer as coisas do chão. São dicas do nosso site de [aluguel de andaimes](#)

1 / 13



## **Andaime do transporte com segurança**

Empilhe as pranchas, suportes e bases na parte inferior entre os poços das rodas e empilhe os quadros na parte superior. Evite apoiar os quadros de andaimes ao lado da cama. É melhor ter tudo o mais baixo possível para que as peças não sejam queimadas ou rebatidas. E as molduras que ficam do lado da cama podem ser um perigo para alguém andar perto do caminhão. Se você tiver uma cama mais curta, você pode ter que manter a porta traseira aberta; apenas certifique-se de proteger tudo com uma cinta de amarrar.



### Prancha a Baía Inteira

Sempre que possível, cubra toda a largura do andaime com tábuas. Isso cria uma área de trabalho maior e reduz o risco de queda. Quando não for possível, especialmente quando você estiver trabalhando em quadros de escada como esses, instale outra prancha mais

acima para criar uma espécie de proteção. Quando você trabalha com rodinhas, instale um suporte diagonal "gooser". Ele manterá o andaime quadrado e estável.

3 /13



**Como configurar o andaime com segurança**

Instale os conectores de base ou rodízios primeiro para que você não precise levantar o andaime inteiro para deslizá-los. Instale as duas travessas em um quadro. Ele vai ficar em pé com o apoio das chaves cruzadas (em cima). Mova o segundo quadro para a posição e prenda as travessas a essa (abaixo). Deslize o andaime cerca de 14 polegadas da parede antes de instalar as pranchas.

4 /13



## **Instale um Guardrail**

A instalação de uma proteção é a melhor maneira de evitar a saída acidental da borda da plataforma. Os chicotes de segurança não são necessários quando você está trabalhando nesse tipo de andaime. Na verdade, se você cair usando um cinto de segurança, você pode puxar a plataforma inteira com você, colocando em risco todos que trabalham na área.



### **Mantenha um aperto de três pontos**

Quando você está subindo em um andaime, sempre mantenha um aperto de três pontos. Isso significa que uma mão e dois pés, ou um pé e duas mãos, devem ficar em contato com o andaime o tempo todo. Mantenha seu corpo o mais próximo possível do quadro. A saída

inclinada poderia fazer com que o trabalho inteiro caísse bem em cima de você. E nunca suba nas braçadeiras; eles não são projetados para lidar com o peso.

6 /13



**Configurando andaimes em terreno irregular**



Quadros de andaime são projetados para uso com rodízios ou placas de base. Se você os ignorar, os tubos da estrutura podem ficar danificados e estruturalmente enfraquecidos. Defina um bloco de 2 × 10 de madeira em cada perna, mesmo quando usando uma placa de base. Isso ajudará a evitar o afundamento em solos moles ou asfalto quente.

Definir o andaime em blocos quando se trabalha com concreto não é necessário, mas ainda é uma boa ideia. Um piso irregular ou uma placa de base ligeiramente em concha pode resultar em uma pequena superfície de acoplamento. O leve flexionamento em madeira garante uma boa distribuição de peso. Quando você está trabalhando em uma superfície irregular, nivelar e prumo o andaime com uma tomada de base ajustável. Nunca coloque o andaime em alvenaria ou pilhas de madeira.



### Trabalhando em andaimes:

**Segurança em primeiro lugar** : mantenha as tábuas livres de desordem para reduzir o risco de tropeçar ou chutar coisas em almas desavisadas que trabalham abaixo. Mantenha suas ferramentas e suprimentos em baldes, caddies e caixas de ferramentas sempre que possível. Instale uma placa toe 2 × 4 para evitar que os itens caiam. Segure-o nos cantos com arame. É tentador pendurar ferramentas nas grades, mas não faça isso. Adicionar

peso aos trilhos aumenta as chances de que eles possam falhar se alguém se inclinar contra eles. Os capacetes para os trabalhadores no solo são sempre uma boa ideia.

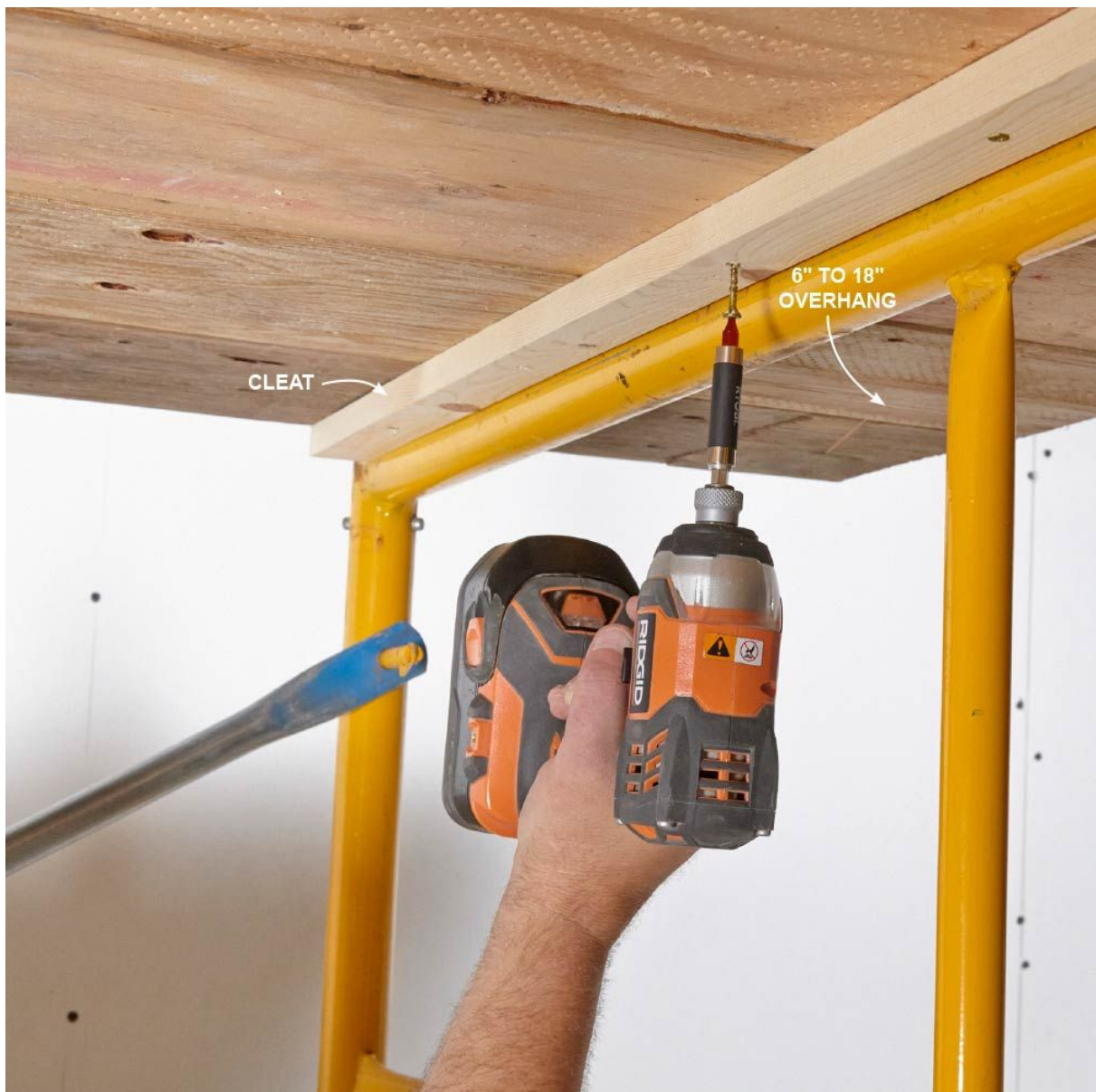
8 /13



**Acesse a plataforma com uma escada**

Use uma escada para acessar um andaime com segurança e facilidade, especialmente quando estiver trabalhando com pranchas de madeira penduradas nas extremidades. Passe a escada pelo menos 3 pés além da superfície das tábuas. Lean a escada na parede, em vez de o andaime em si ou você poderia derrubá-lo ao subir.

9 /13



## **Trabalhando com pranchas de madeira**

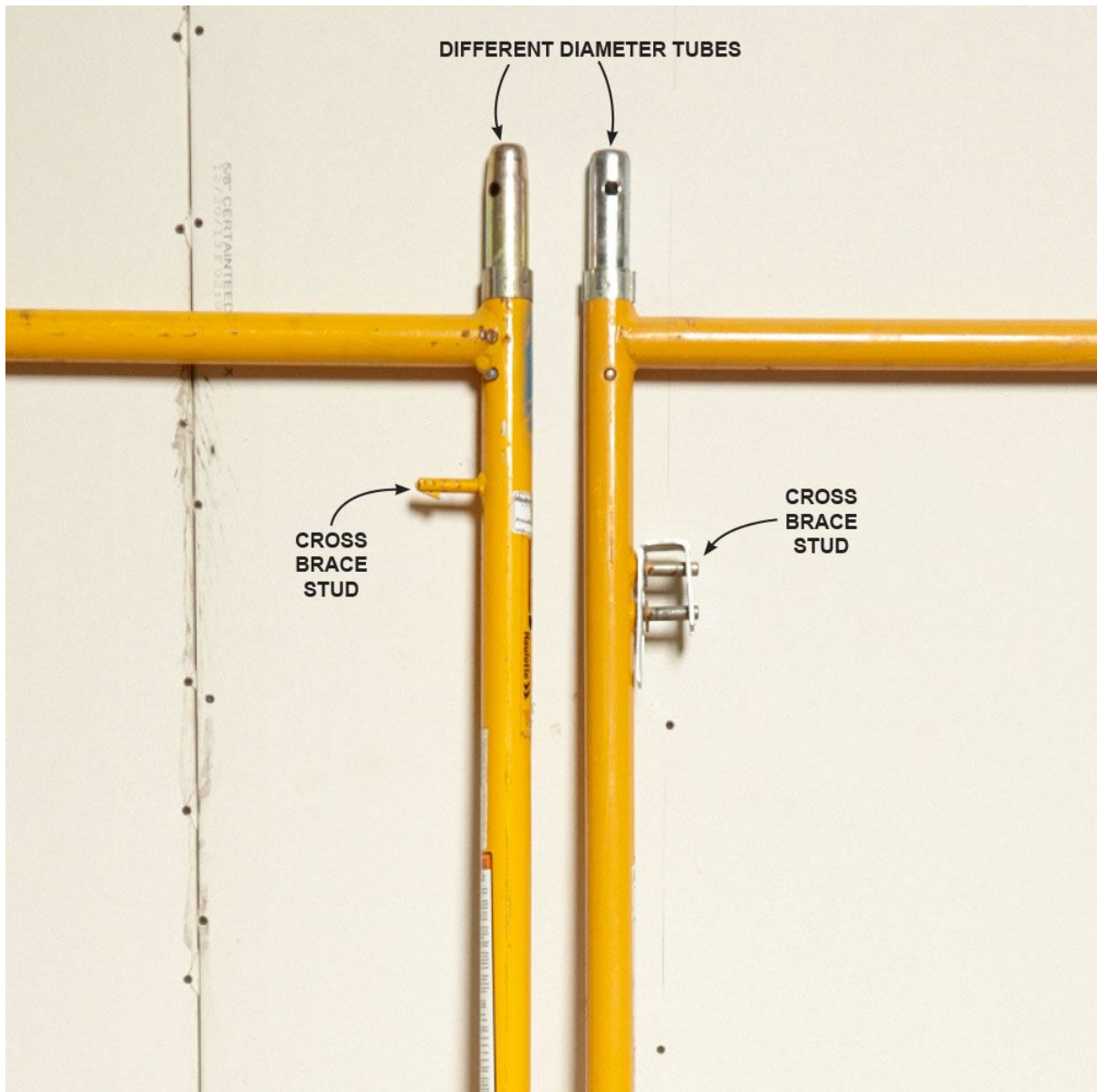
É perfeitamente aceitável trabalhar em pranchas de madeira, mas há algumas coisas que você deve saber. Use pelo menos 2 × 10 pranchas feitas de madeira resistente como o abeto de Douglas. Algumas tábuas de pinho mais suaves não resistem. Evite especialmente placas com grandes nós.

A madeira laminada (LVL) é ideal. Pranchas obtidas de um centro de aluguel devem ter um carimbo na borda, indicando que são seguras para uso. Pranchas de madeira devem ficar penduradas na borda do quadro por no mínimo 6 polegadas, mas elas não devem ter uma inclinação maior do que 18 polegadas, ou elas podem tombar se você se aproximar demais da borda. Instale um grampo para manter as pranchas no lugar.



### **Construa uma bancada de trabalho útil**

Uma maneira de organizar seu espaço de trabalho é criar um ambiente de trabalho instalando pranchas em um nível mais alto do que as que estão sendo pisadas. Uma bancada de trabalho também adiciona um nível de segurança porque você terá menos probabilidade de tropeçar em suprimentos e ferramentas.



### **Não misture e combine**

A combinação de estilos de andaimes pode resultar em uma plataforma instável e perigosa.

Só porque a maioria dos quadros de andaimes são amarelos, não significa que sejam

iguais. Existem pelo menos cinco estilos diferentes de andaimes, e muitos não têm marcas de identificação. O mesmo fabricante geralmente constrói vários estilos diferentes.

Para aumentar a confusão, as diferenças nos diâmetros dos tubos e nas localizações das hastes de travessão cruzada podem ser pequenas o suficiente para que as peças “tipo” se encaixem. A única maneira de realmente ter certeza é medir as dimensões gerais da carcaça, os diâmetros dos tubos internos e externos e o espaçamento dos pinos das travessas transversais.





### **Fique longe de linhas de energia**

Você não precisa tocar em uma linha de energia para ser eletrocutado. A eletricidade pode ser da linha até materiais condutores (como andaimes). Mantenha uma distância mínima de 10 pés de todas as linhas de energia.