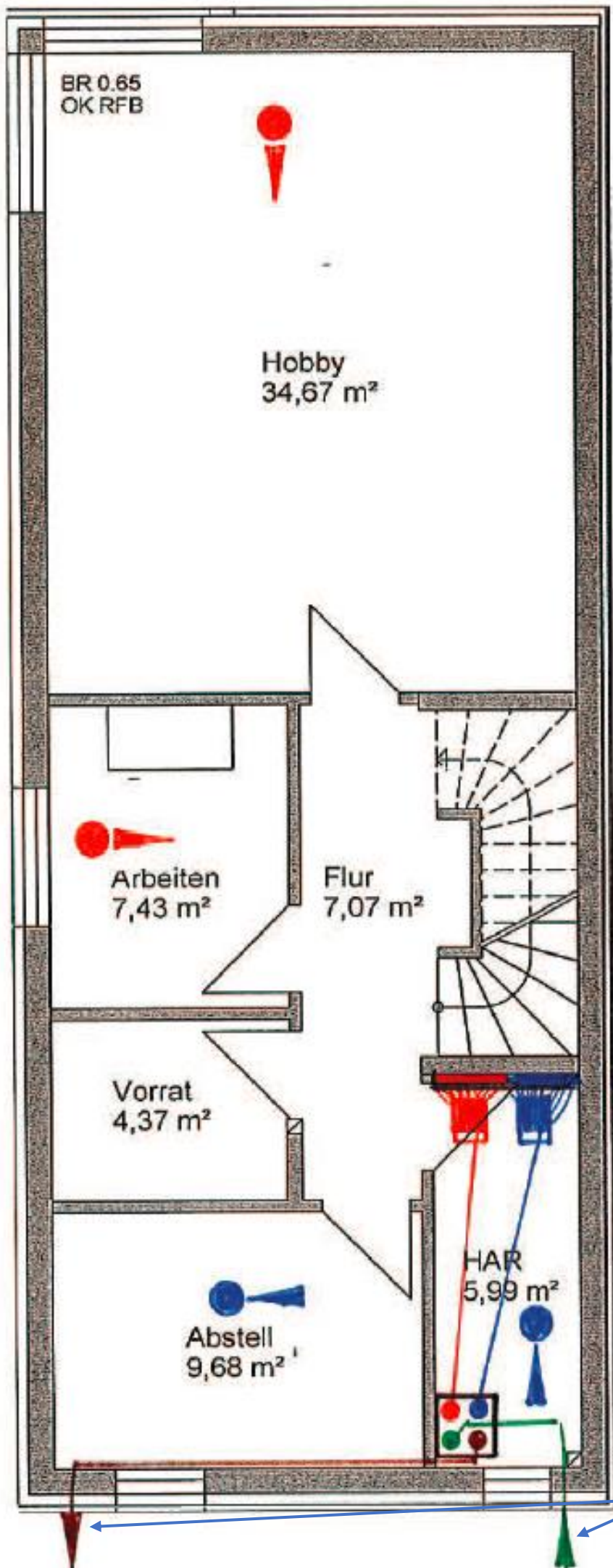


Keller



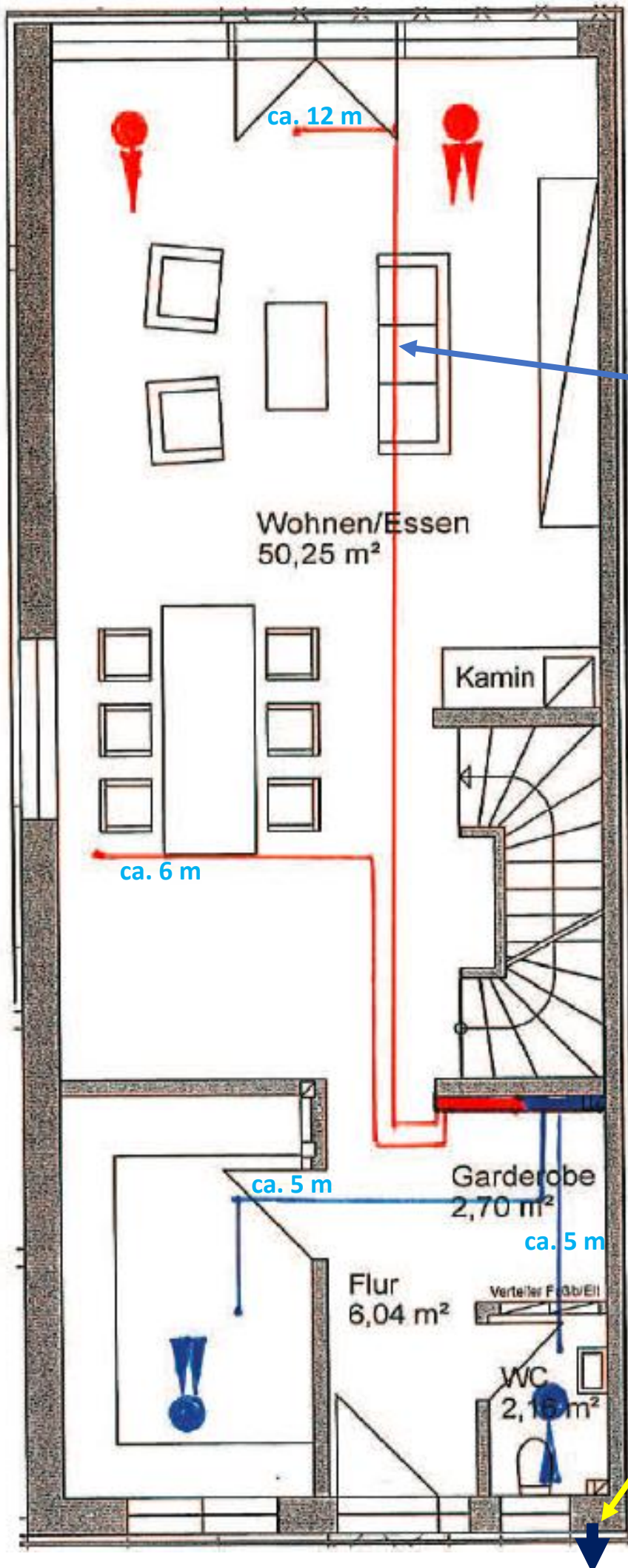
12x 12x

Außenluftansaugung und Fortluft wird **nicht gegen Erdreich** ausgeführt! Sondern an der Aussenwand im EG und 1.OG

EG

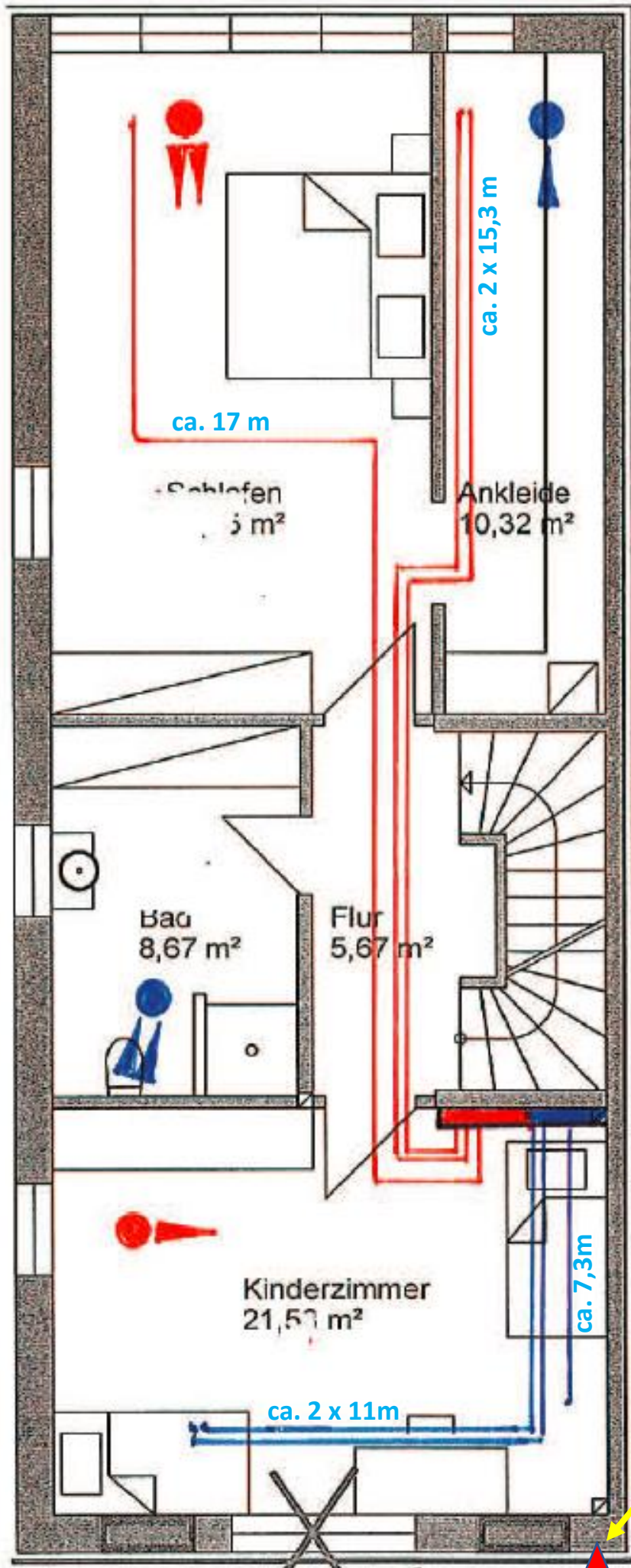
Zur Erklärung:

Die durchgezogene Linie ist das Rohr auf der Betondecke im Keller. Also das Rohr führt z. B. in den Hobbyraum im Keller.

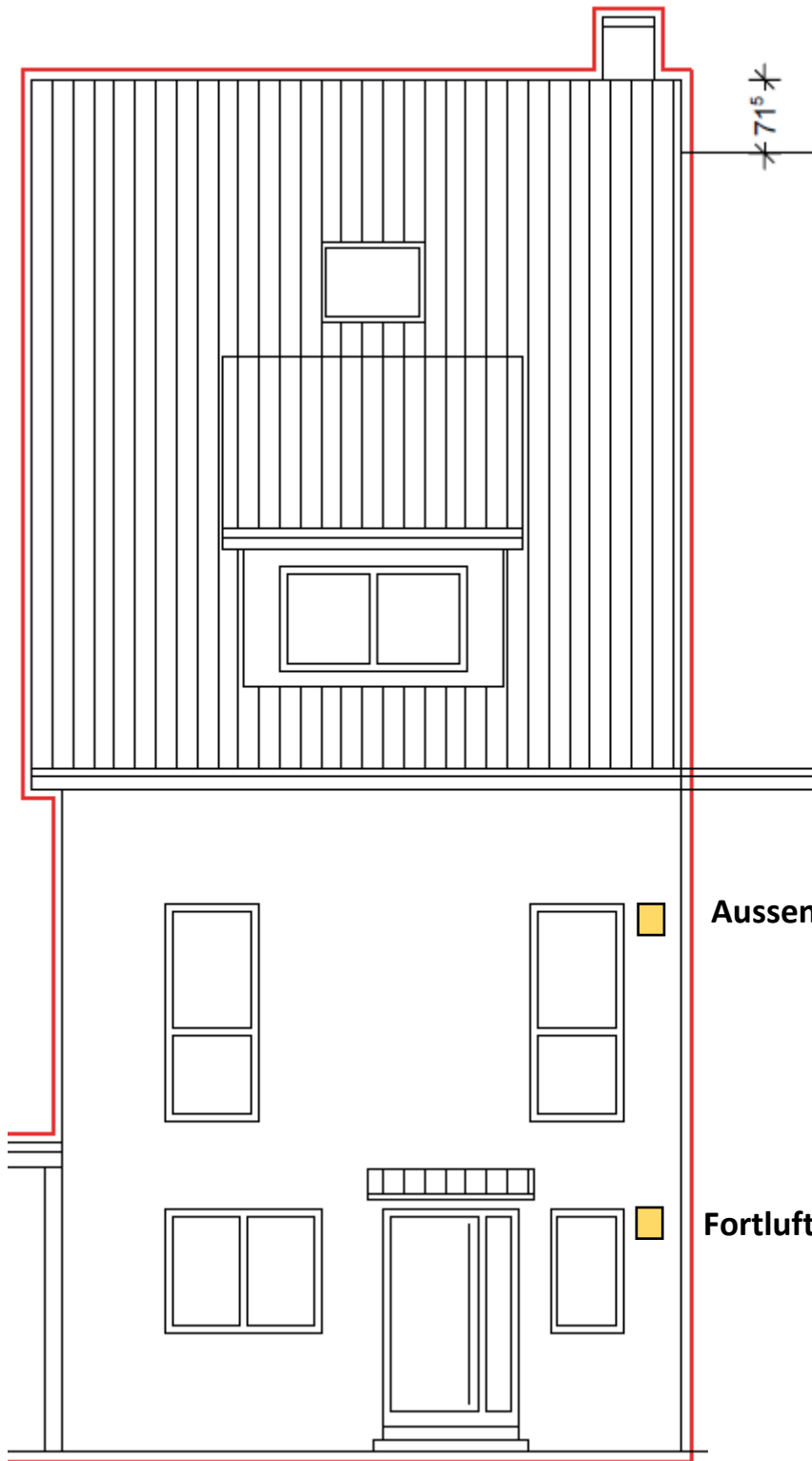


**Fortluft über
Aussenwandgitter**

1. OG



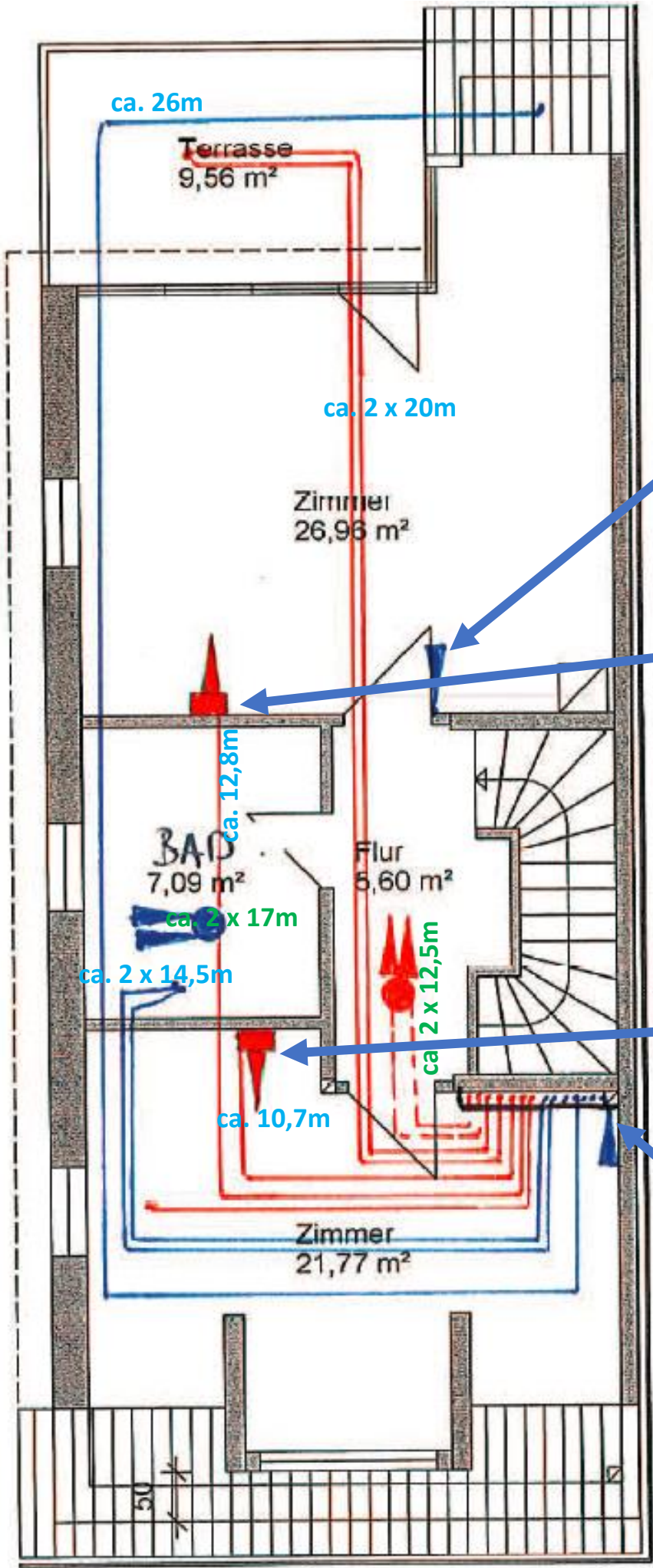
Außenluftansaugung
über Aussenwandgitter



Aussenluftansaugung / Frischluft

Fortluft / Abluft

Dachgeschoss



Was soll das sein?
Überstrombereich?

Hier würde ich auch lieber
auf die DG-Decke gehen.
Komme dann auf 15,5m
Rohrlänge insgesamt.

Statt Wand-Ventil-Auslass,
kann ich doch auch über
die DG-Decke gehen oder?
Komme da auf 12,5m
Länge.

Was soll das sein?
Überstrombereich?