

Luymar

... un uso eficiente del aire

BM-D
CBM-D
CBM-D/AL
CBM-D Silent





BM-D VENTILADOR CENTRÍFUGO DE BAJA PRESIÓN CON MOTOR DIRECTO

Características

- Caudales: desde 1.700 hasta 10.200m³/h.
- Envolvente y turbina en chapa de acero galvanizado, el rodete de tipo acción, doble aspiración, con aletas curvadas hacia delante.
- Turbina equilibrada dinámicamente según norma ISO 1940, para reducir el ruido y evitar vibraciones.
- Motor caja conexionado integrada.
- Motor eléctrico acoplado de tipo cerrado, aislamiento tipo F(IP55) con carcasa de aluminio.
- Condensador permanente. De 4 ó 6 polos regulables por tensión en motores monofásicos 230V-50 Hz y regulables opcionalmente con convertidor de frecuencia en motores trifásicos 230/400V 50 Hz.
- Fijación del motor mediante brazos flectores con silentblocks en cumplimiento de la directiva ROHS 2002/95/EC.
- Bajo demanda se pueden suministrar ventiladores de tres velocidades en determinados modelos (consultar).
- Los pies soporte incluidos permiten cuatro posiciones de la boca de descarga.
- La temperatura del aire no debe sobrepasar los 45°C.

CBM-D CAJA DE VENTILACIÓN

- Unidad de ventilación fabricada en chapa galvanizada con aislamiento.

CBM-D/AL CAJA DE VENTILACIÓN

- Unidad de ventilación fabricada con perfil de aluminio y paneles intercambiables.

BM-D LOW PRESSURE CENTRIFUGAL FAN WITH DIRECT MOTOR

Characteristics

- Flow rates: from 1.700 to 10.200m³/ h.
- Galvanized steel sheet casing and turbine, the action type impeller, double suction, with forward curved flaps.
- Dynamically balanced turbine in compliance with ISO 1940 standards, to reduce noise and avoid vibrations.
- Integrated connection box motor.
- Closed type electric motor, type F insulation, IP55, with aluminium casing.
- Permanent capacitor. 4 or 6 poles adjustable by voltage in single-phase 230V-50 Hz motors and adjustable in option with frequency converter in three-phase 230 / 400V 50 Hz motors.
- Motor secured by means of bending clamps with silent blocks in compliance with the ROHS 2002/95 / EC standard.
- On demand, three-speed fans can be supplied in some specific models.
- The included support feet allow four positions of the discharge mouth.
- The air temperature must not exceed 45°C.

CBM-D VENTILATION BOX

- Ventilation unit made on galvanised steel sheet with thermal and acoustic isolation.

CBM-D/AL VENTILATION BOX

- Ventilation unit made on aluminium structure and galvanised steel sheets, panels interchangeable.

BM-D VENTILATEUR CENTRIFUGE, BASSE PRESSION AVEC MOTEUR DIRECT

Caractéristiques

- Débits: de 1.700 à 10.200m³/ h.
- Enveloppe et turbine en tôle d'acier galvanisé, turbine à action, double aspiration, avec ailettes incurvées vers l'avant.
- Turbine dynamiquement équilibrée selon ISO 1940, pour réduire le bruit et éviter les vibrations.
- Moteur de boîte de connexion intégré.
- Moteur électrique de type fermé, isolation type F, IP55, avec boîtier en aluminium.
- Condensateur permanent. 4 ou 6 pôles réglables par tension dans les moteurs monophasés 230V-50 Hz et réglables en option avec convertisseur de fréquence dans les moteurs triphasés 230 / 400V 50 Hz.
- Fixation du moteur au moyen de bras de cintrage avec silentblocks conformément à la directive ROHS 2002/95 / CE.
- Sur demande, des ventilateurs à trois vitesses peuvent être fournis en certain models (prière de nous consulter).
- Les pieds de support inclus permettent quatre positions de la bouche de décharge.
- La température de l'air ne doit pas dépasser 45°C

CBM-D BOÎTE DE VENTILATION

- Caisson ventilation fabriqué en tôle d'acier galvanisée avec isolation thermique et acoustique.

CBM-D/AL BOÎTE DE VENTILATION

- Caisson ventilation fabriqué en profil d'aluminium et panneaux interchangeables.





Filtro opcional



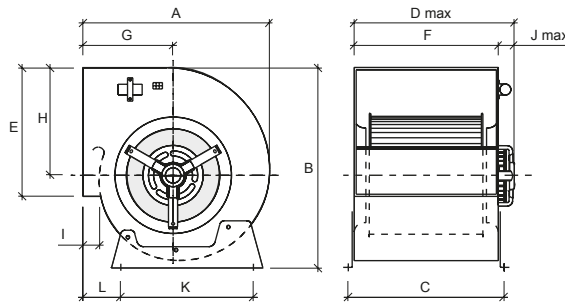
MODELO	max R.P.M.	Potencia (kW)	Caudal máx (m³/h)	Intensidad max. (A)	dB (A)*	CBM-D Silent dB (A)*	BM-D Código	CBM-D Código
Serie monofásica Single phase				230V				
7/7 M4 1/5 cv	1230	0,15	1750	1,4	66	53	0301070701	0302070701
7/7 M4 1/2 cv	1320	0,37	2600	3,3	67	54	0301070703	0302070703
9/7 M4 1/2 cv	1320	0,37	2800	3,3	71	57	0301090703	0302090703
9/7 M4 3/4 cv	1310	0,55	3250	4	72	58	0301090704	0302090704
9/9 M6 1/5 cv	850	0,15	2500	1,5	64	51,4	0301090901	0302090901
9/9 M6 1/3 cv	830	0,25	3100	2,2	65	53	0301090902	0302090902
9/9 M4 1/2 cv	1320	0,37	3000	3,3	75	61,3	0301090903	0302090903
9/9 M4 3/4 cv	1310	0,55	3400	4,5	76	62	0301090904	0302090904
10/8 M4 3/4 cv	1310	0,55	3200	4	74	59,6	0301100804	0302100804
10/10 M6 1/3 cv	830	0,25	3250	2,2	65	53	0301101002	0302101002
10/10 M4 1/2 cv	1320	0,37	2700	3,3	71	58	03011010032	03021010032
10/10 M4 3/4 cv	1310	0,55	3400	4,5	73	60,5	0301101004	0302101004
12/12 M6 3/4 cv	850	0,55	5600	5	68	56	0301121204	0302121204
12/12 M6 1 cv	850	0,75	5900	6	71	58	0301121205	0302121205

MODELO	max R.P.M.	Potencia (kW)	Caudal máx (m3/h)	Intensidad max. (A)		dB (A)*	CBM-D Silent dB (A)*	BM-D Código	CBM-D Código
Serie Trifásica Three phasea				230V	400V				
12/12 T6 1,5 cv	850	1,1	7.200	6,6	3,8	78	64,6	03011212062	03021212062
15/15 T6 3 cv	890	2,2	10.200	10,9	6,3	67	55	0301151510	0302151510

* Potencia sonora a 1m.

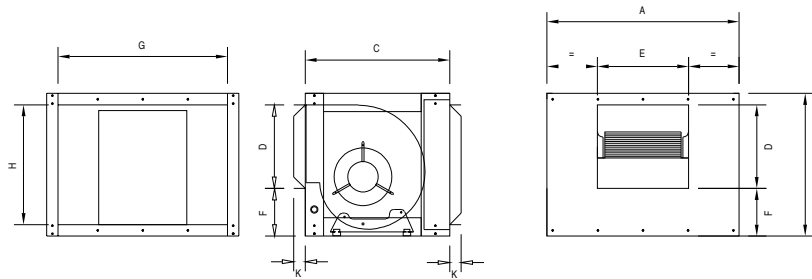
En cumplimiento del reglamento europeo 1253/2014 se debe incorporar variador / convertidor de frecuencia.

BM-D • VENTILADOR CENTRÍFUGO DE BAJA PRESIÓN MOTOR DIRECTO



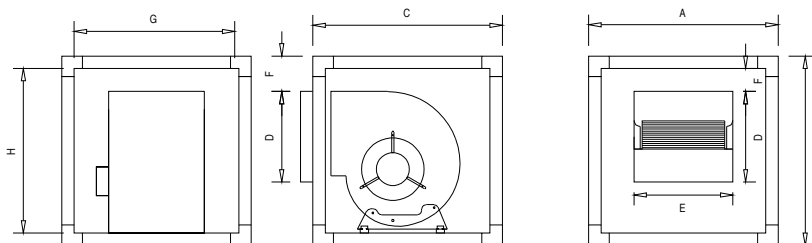
MODELO	A	B	C	D	E	F	G	H	I	J	K	L
7/7	307	320	258	264	209	232	146	180	27	32	228	55
9/7	375	394	273	313	265	250	180	218	33	63	280	75
9/9	375	394	324	352	265	298	180	218	33	54	280	75
10/8	427	447	296	332	290	274	207	245	38	58	317	80
10/10	427	447	348	448	290	326	207	245	38	122	317	80
12/9	498	526	330	439	342	309	236	292	38	130	400	82
12/12	498	526	406	476	342	386	236	292	38	90	400	82
15/15	578	617	500	525	404	473	271	343	38	52	460	91

CBM-D • VENTILADOR CENTRÍFUGO DE BAJA PRESIÓN CON MOTOR DIRECTO CON CAJA



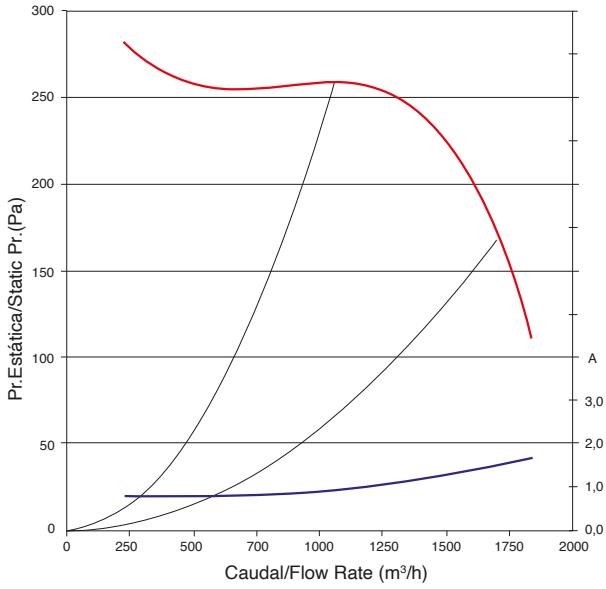
MODELO	A	B	C	K	BOCA IMPULSIÓN			BOCA ASPIRACIÓN	
					D	E	F	G	H
CBM-D - 7/7	505	375	380	30	220	240	125	410	270
CBM-D - 9/9	555	445	430	30	280	315	137	465	355
CBM-D - 10/10	605	505	480	30	305	335	170	515	410
CBM-D - 12/12	705	570	570	30	353	400	195	615	480
CBM-D - 15/15	800	755	700	30	416	435	260	705	660

CBM-D/AL • CAJA DE VENTILACIÓN CON MOTOR DIRECTO EN PERFILERÍA DE ALUMINIO

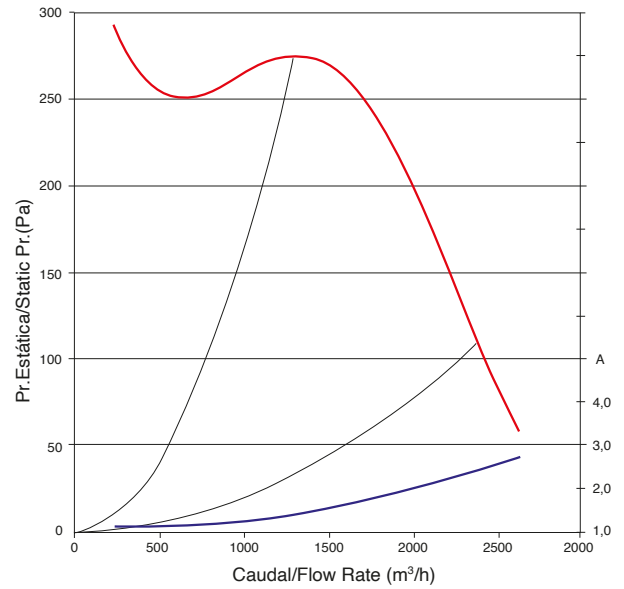


MODELO	A	B	C	K	BOCA IMPULSIÓN			BOCA ASPIRACIÓN	
					D	E	F	G	H
CBM-D - 7/7	505	375	380	30	220	240	125	410	270
CBM-D - 9/9	555	445	430	30	280	315	137	465	355
CBM-D - 10/10	605	505	480	30	305	335	170	515	410
CBM-D - 12/12	705	570	570	30	353	400	195	615	480
CBM-D - 15/15	800	755	700	30	416	435	260	705	660

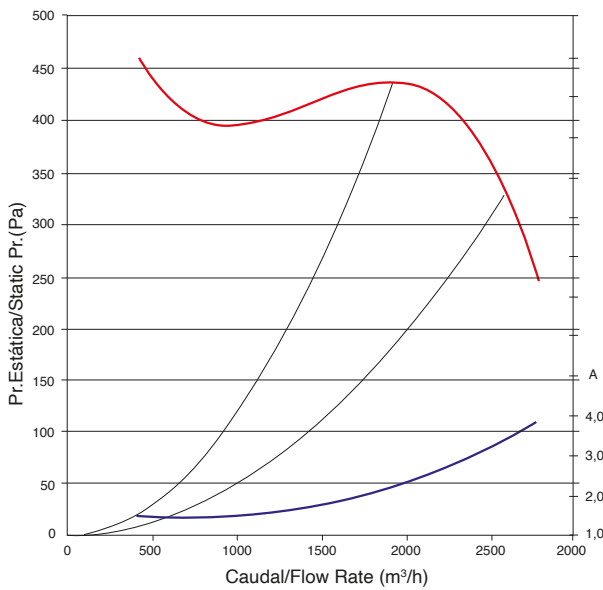
7/7 M4 1/5 cv



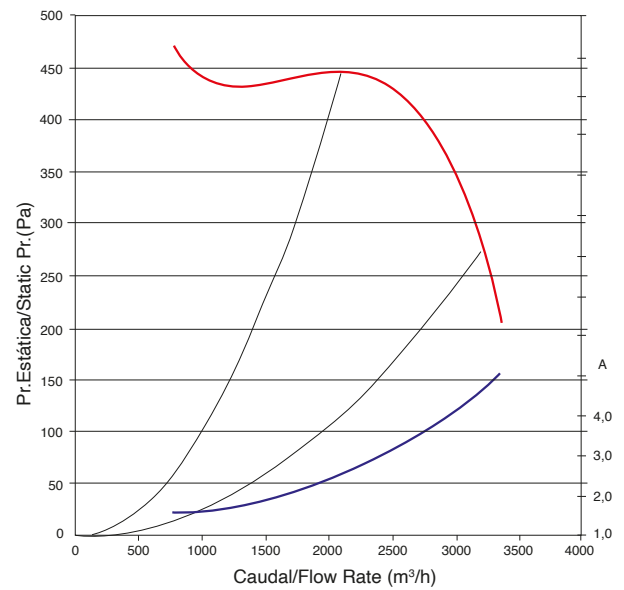
7/7 M4 1/2 cv



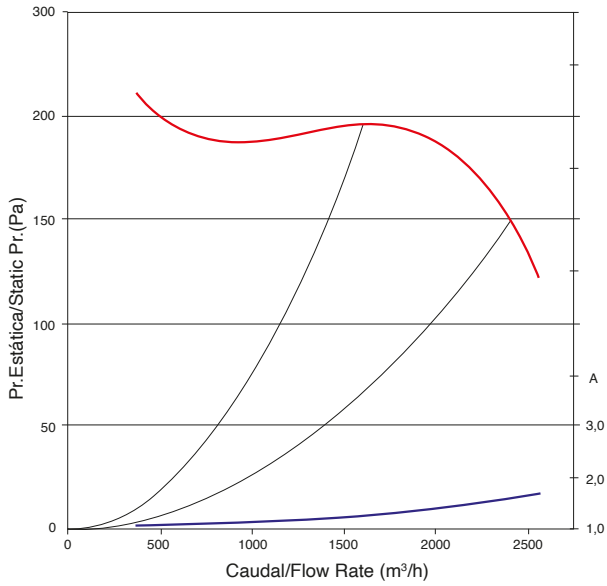
9/7 M4 1/2 cv



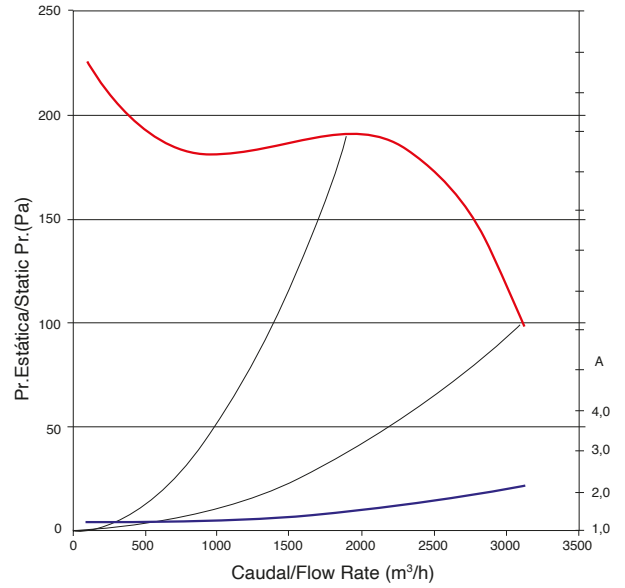
9/7 M4 3/4 cv



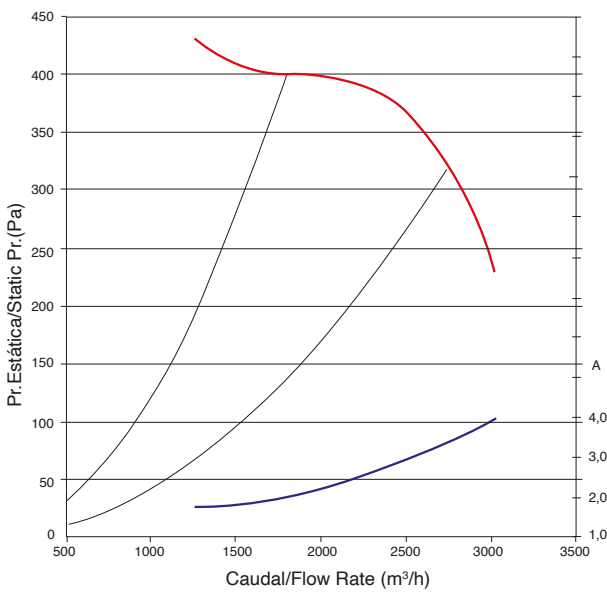
9/9 M6 1/5 cv



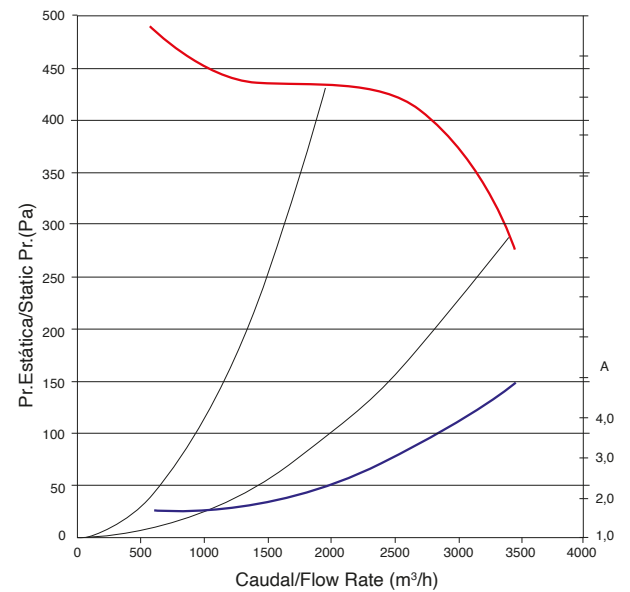
9/9 M6 1/3 cv



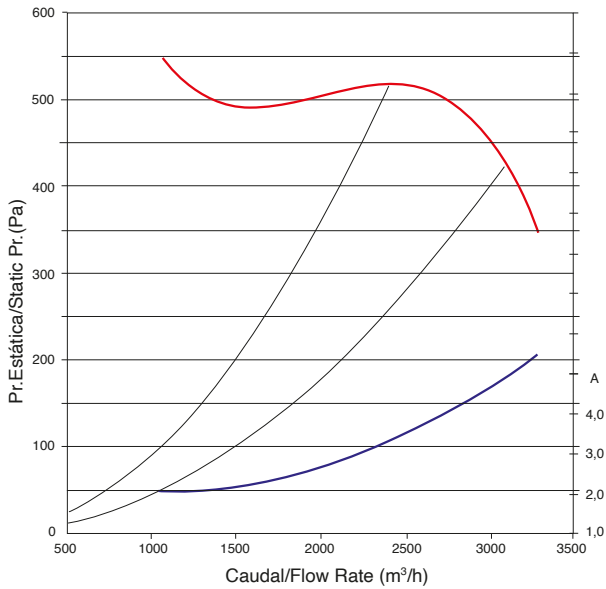
9/9 M4 1/2cv



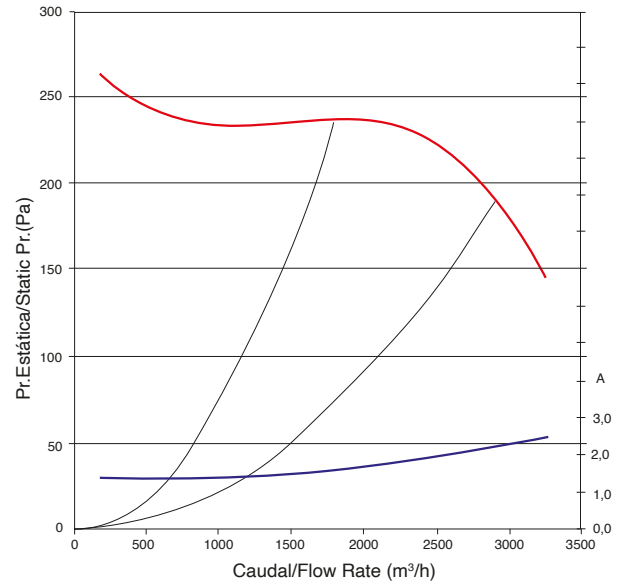
9/9 M4 3/4 cv



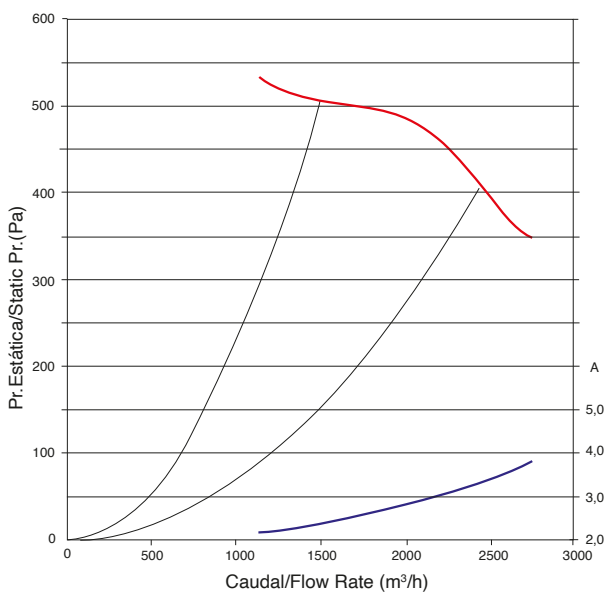
10/8 M4 3/4 cv



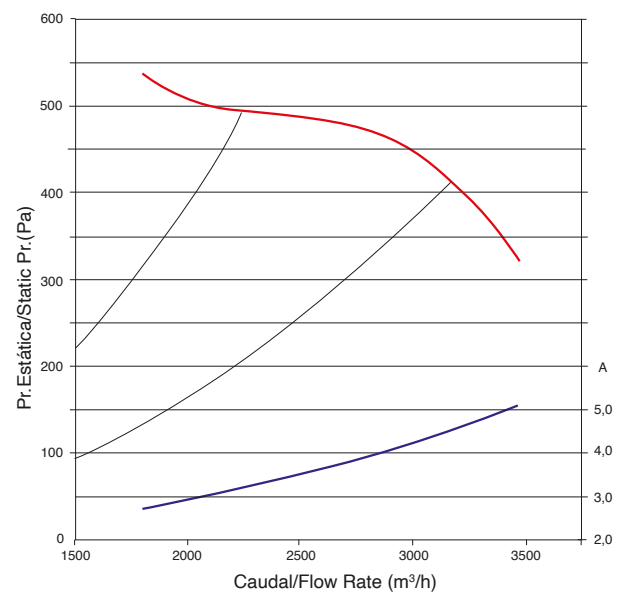
10/10 M6 1/3 cv



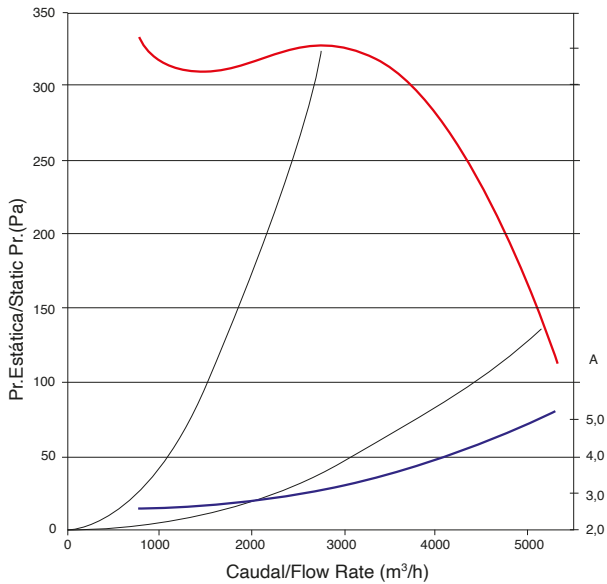
10/10 M4 1/2 cv



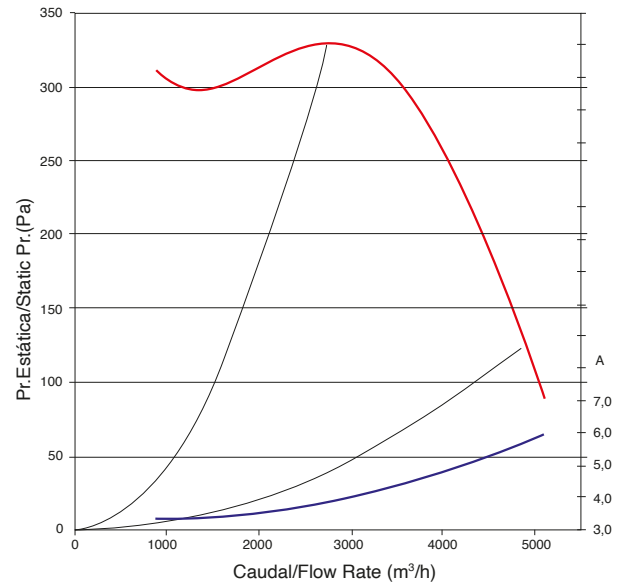
10/10 M4 3/4 cv



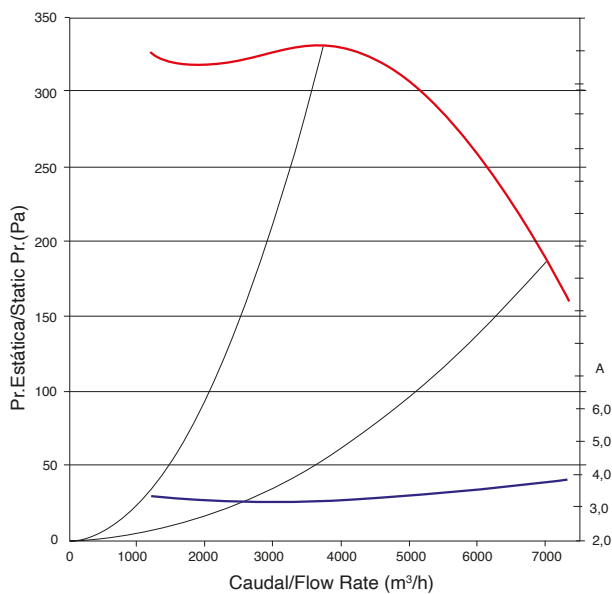
12/12 M6 3/4 cv



12/12 M6 1 cv



12/12 T6 1,5 cv



15/15 T6 3 cv

