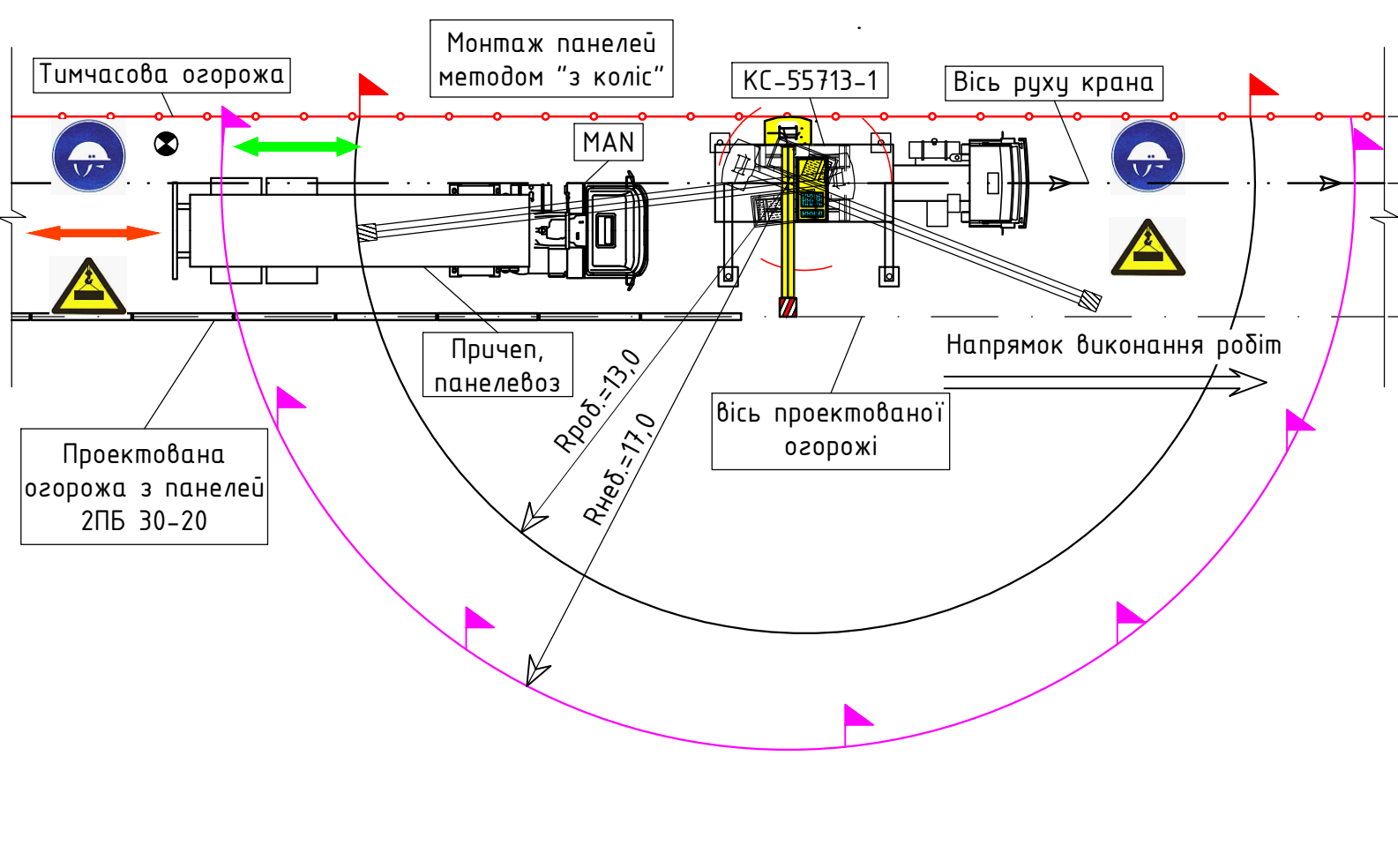


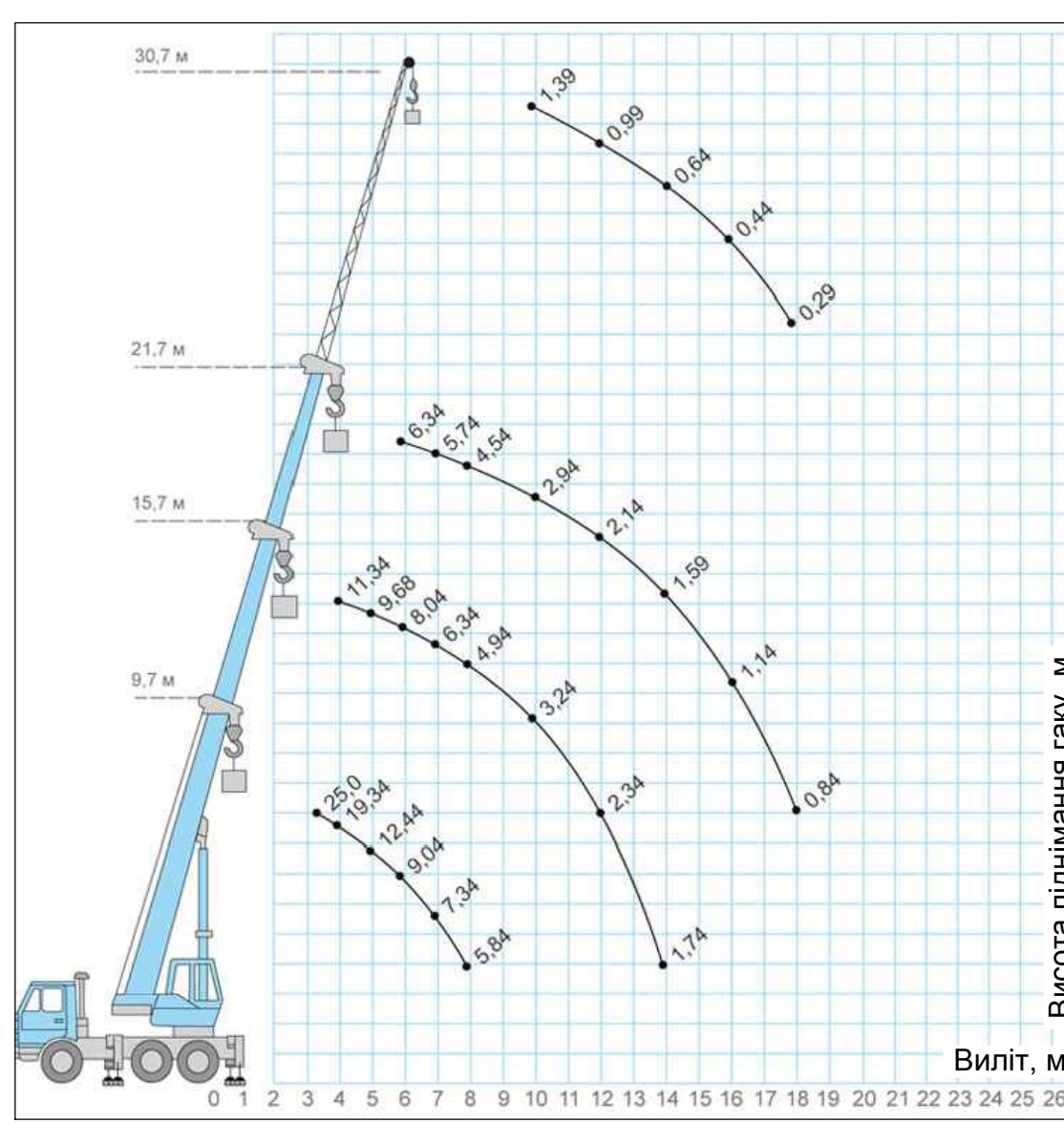
СХЕМА ВЛАШТУВАННЯ ОГОРОЖІ З ЗАЛІЗБЕТОННИХ ПАНЕЛЕЙ



УМОВНІ ПОЗНАЧЕННЯ

	проектований катіван під худобоманіжним
	проектована експлуатаційна доріжка
	несанкціоновані паховани загальні тварин
	проектована огорожа з залізобетонних панелей
	проектовані ворота при в'їзді на худобоманіжний
	існуючі поля доріжки
	тимчасові адміністративно-побутові приміщення
	тимчасовий закритий склад
	розчаний вузол зі складом сипучих матеріалів
	відкритий склад будівельних матер. на констр.
	інформаційний пожежний щит
	будівельної організації
	трап для шияк коліс автотракторів
	сигнальна огорожа катівану
	тимчасова лінія електропостачання (в землі)
	тимчасова огорожа будівельного надбавника
	напрямок руху автотракторів транспорту
	рух робочих по будівельному надбавнику
	вагіт автотракторів

ВАНТАЖНО-ВИСОТНІ ХАРАКТЕРИСТИКИ АВТОМІБІЛЬНОГО КРАНА КС-55713-1 "ГАЛИЧІНА"



ЗАГАЛЬНІ ВКАЗІВКИ

Роботи основною періоду
- влаштування катівану для складування забурованого ґрунту і заливки тварин;
- влаштування під'їзду (експлуатаційного) автомобільної доріжки відповідно до проектних позначок;
- влаштування екрану на корні складування;
- влаштування дренажної системи відводу фільтрату з емисії збору фільтрату;
- влаштування робіт з відбору ґрунту з висхідною арматурою;
- влаштування моста через річ.
- влаштування огорожі з огорожі залізобетонних плит.
- влаштування борту розробки об'єкту ширини 4,5м;
- емісія територію в місці несанкціонованих загорожень тварин від чотирьох сторін (з урахуванням коридорів, з'єднаних по сполученню);
- розробка забурованого ґрунту і заливка тварин екскаватором з навантаженням в об'єкту на перебіганні на відстані 1,5км в межах загорожень і під'їзду катівану;
- рекультивациі місця несанкціонованих загорожень тварин;
- рекультивациі худобоманіжних земель влаштуванням влаштуванням екрану іррегулярної шари на існую паверні.

Розробка ґрунту в котловані по забурованому ґрунту на несанкціоновані впадини паховани тварин виконують двома екскаваторами екскаватори типу QAK RH6,5 об'єм ковшу 1,2м³. Відвівання по перебіганні ґрунту по решітці тварин виконують адміністративні типу Кона3 6520 об'єм ковшу 194 м³. Значущі для катівану, заробітчане виконують по забурованому ґрунту на корні складування виконують будівельними типу С-100 ковшу 108 м³. Вантажно-розвантажувальні по монтажні роботи виконують адміністративні типом КС-55713-1 «Галичина» об'єм 25,0м³ на відстані стріли 21,5м, роботи по монтажу виконують методом "з коши".

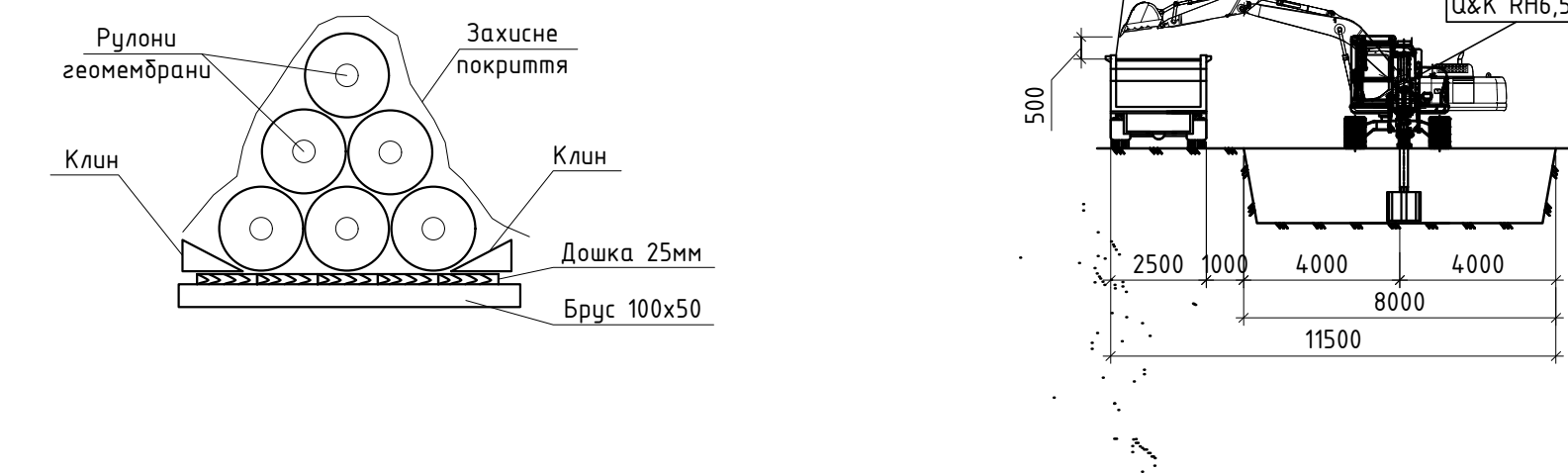
ОХОРОНА ПРАЦІ

Перед початком виконання робіт необхідно виконати на місці робіт спеціальних служб відповідних інженерних компаній, що можуть опинитися на місці будівництва і виконати вказівки цих служб по охороні території.
Прочіти мають бути забезпечені спеціальним, спеціальним і загальною надбавкою захисту, а саме:
- при виконанні робіт, які створюють загрозу життю - протипожежні надбавки;
- для захисту голови - каски безпеки (ГОСТ 12.4.081-84);
- для захисту рук - рукавички спеціальні;
- для захисту очей - окуляри;
- для забезпечення санітарно-гігієнічних умов будівельних - влаштування адміністративно-побутові приміщення.
Для спускання людей у котловані і паркані на об'єкті з них повинні бути передані міцні шпори шпори не менше ніж 2,5м з закріпленням або пристрої безпеки (паркані - безпека на висоті не 1,5м).
Транспортні засоби, вантажі для перебіганні тварин, вантажні вантажі, обладнання, вантажні вантажні засоби, вантажні вантажі, які легко піддаються вентильно-світлової обробки, використання такого транспорту для перебіганні тварин і заробітчане заробітчане.
Спеціальне освітлення шляхом зазначення в 2-процентному розчині фармалею призначено для роботи вночі.
Прочіти до технічних засобів пожежозахисту повинні бути встановлені і позначені відповідними знаками.
Всі роботи виконують відповідно до ДСТУ А.2.2-2009 "Захороження паркані і парканів будівельних", ДСТУ А.2.2-2010 "Проектування будівельних виробничих", НАБ А.0101-2016 "Проблема пожежної безпеки в будівництві", ДСТУ А.2.1-2016 "Технічне безпека об'єктів будівництва", ДСТУ А.2.1-2016 "Технічне безпека об'єктів будівництва", ДСТУ А.2.1-2016 "Технічне безпека об'єктів будівництва".

ЕКСПЛІКАЦІЯ БУДІВЕЛІ І СПОРУД

№ по списку	Назва об'єкта	Примітки
1	Проектовані худобоманіжки	
2	В'їзд на територію худобоманіжки	
3	Гідростокерний сфероліт	
4	Існуюча нахилена будівля	

СХЕМА СКЛАДУВАННЯ РУЛІВІВ ГЕОМЕМБРАНИ



РОЗРІЗ 1-1

