

# STARKE MODE

*Peter Hahn*

MODE  
bis Gr. 56

Titelangebot  
siehe Seite 2/3.

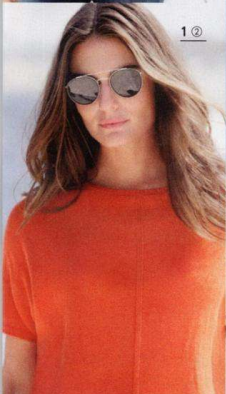
FRÜHJAHR 2020

UNSERE MODE – IHR STIL

**1** Pullover von EMILIA LAY mit 1/2-Arm. Ein perfekter Begleiter für warme Tage. Modische, streckende Details zaubern einen attraktiven, unkomplizierten Look. Mit U-Boot-Ausschnitt und überschrittener Schulter. Sommerlicher Material-Mix in 55% Leinen, 45% Baumwolle. Länge in Größe 42 ca. 65 cm. Maschinenwaschbar. In 2 Farben. 40, 42, 44, 46, 48, 50, 52, 54, 56 89,95  
850 669 31 Aqua ①  
850 701 31 Hummer ②



4



1 ②



3

## Unser Titelangbot:

**2** 5-Pocket-Hose von EMILIA LAY mit ausdrucksstarken und modischen Ornamenten in leuchtenden Farben. Verkürzte, eher anliegende Form mit schmalen Bein und Gürtelschlaufen. Ohne Gürtel. 98% Baumwolle, 2% Elasthan. Schritt-länge in Größe 42 ca. 74 cm. Fußweite ca. 34 cm. Maschinenwaschbar. Farben Weiß/Multicolor. 40, 42, 44, 46, 48, 50, 52, 54, 56 99,95  
600 745 31

**3** Schmäler Gürtel von PETER HAHN aus feinem Lackleder mit einer ovalen, silberfarbenen Schließe. Breite ca. 2,5 cm. Farbe Rot. 75, 85, 95, 105 39,95  
371 229 31

**4** Bluse von EMILIA LAY mit 1/1-Arm zum Krepeln auf 3/4-Arm und Hemdkragen. Diese farbenprächtigen Ornamente sind ein wunderschönes Fashion-Statement. Farbakzent entlang der Knopfleiste. Angenehm weiches und fließendes Material in 100% Viskose – aus nachhaltiger Forstwirtschaft und nachhaltigem Herstellungsprozess. Leicht gerundeter Saum. Länge in Größe 42 ca. 72 cm. Maschinenwaschbar. Farben Weiß/Multicolor. 40, 42, 44, 46, 48, 50, 52, 54, 56 89,95  
736 439 31



1 ①

2

3

*el*  
**EMILIA LAY**

1  
2  
3



4



2



# EMILIA LAY

Wunderbar fließende Stoffe, moderne Prints und tolle, hochaktuelle Schnitte: Das ist EMILIA LAY!  
Stylish, vielseitig, hochwertig und perfekt für Freundinnen ausdrucksstarker, trendiger Mode.

**1 Strickjacke von EMILIA LAY:** Diese modische Jacke mit Stehkragen in Milano-Strick wirkt puristisch und klar und ist angenehm und weich zu tragen. 82% Baumwolle, 18% Polyamid. Länge in Größe 42 ca. 54 cm. Maschinewaschbar. Farbe Schwarz.

40, 42, 44, 46, 48, 50, 52, 54, 56 149,95  
847 749 31

**2 Tunika von EMILIA LAY** mit 3/4-Arm. Die edle, sehr angenehme Material-Mischung in 65% Baumwolle, 35% Seide und das feine, minimale Dessin mit attraktiven blauen Querstreifen sind ein Traum! Länge in Größe 42 ca. 72 cm. Maschinewaschbar. Farben Weiß/Multicolor.

40, 42, 44, 46, 48, 50, 52, 54, 56 189,95  
715 675 31

**3 Hose von EMILIA LAY:** Das wunderschöne Royalblau ist die ideale Grundlage für Ihren hochwertigen Look, da es zu vielem perfekt passt. Mit klassischer, streckender Bügelfalte, schmalem, knöchellangem Bein und Gürtelschlaufen. Ohne Gürtel. 72% Polyester, 23% Viskose, 5% Elasthan. Schrittlänge in Größe 42 ca. 70 cm. Fußweite ca. 34 cm. Maschinewaschbar. Farbe Royalblau.

40, 42, 44, 46, 48, 50, 52, 54, 56 99,95  
615 013 31

**4 Rundhals-Pullover von EMILIA LAY** mit 1/1-Arm. Die neue zweilagige Form mit den hohen Seitenschlitzen und einer etwas längeren, gewebten, schwarzen Chiffon-Lage in 100% Polyester macht diesen sanft umspielenden Pullover zum außergewöhnlichen Lieblingsstück. Der markante Blumen-Druck auf feinem Strick ist einfach ein Hingucker. 60% Viskose, 40% Baumwolle. Länge in Größe 42 ca. 72 cm. Maschinewaschbar. Farben Ecru/Multicolor.

40, 42, 44, 46, 48, 50, 52, 54, 56 159,95  
847 780 31

**5 Kleid von EMILIA LAY** mit 1/2-Arm. Edel, schmelzend und perfekt für warme Sommertage! Das feine Gewebe des Vorderteils mit ausdrucksstarkem Blumen-Druck aus 65% Baumwolle, 35% Seide ist sehr angenehm zu tragen. Das Rückteil und die Ärmel in Schwarz sind aus geschmeidigem Jersey in fließender Qualität in 95% Viskose, 5% Elasthan und daher herrlich bequem. Länge in Größe 42 ca. 98 cm. Maschinewaschbar.

Farben Schwarz/Multicolor.  
40, 42, 44, 46, 48, 50, 52, 54, 56 199,95  
131 246 31



  
EMILIA LAY





1



2



3

**1** Kleid von EMILIA LAY mit 1/2-Arm. Frische Farben, klare Formen sowie wunderbar weich und fließend – dieses Kleid ist perfekt für warme Tage! Der V-Ausschnitt und die streckende Teilungsnahse sind in kontrastfarbenerem Jersey eingefasst in 95% Viskose, 5% Elasthan. 100% Viskose. Viskose aus nachhaltiger Forstwirtschaft und nachhaltigem Herstellungsprozess. Länge in Größe 42 ca. 98 cm. Maschinenwaschbar. Farben Hellblau/Multicolor.  
40, 42, 44, 46, 48, 50, 52, 54, 56 149,95  
145 730 31

**2** Bluse von EMILIA LAY mit 1/1-Arm. Unentbehrlich für jede Garderobe! Weiße Bluse mit schmaler Manschette, Hemdkragen, edel verdeckter Knopfleiste sowie großen, silbernen Knöpfen an der Seite und leicht gerundetem Saum. 65% Baumwolle, 32% Polyamid, 3% Elasthan. Länge in Größe 42 ca. 78 cm. Maschinenwaschbar. Farbe Weiß.  
40, 42, 44, 46, 48, 50, 52, 54, 56 89,95  
713 522 31

  
EMILIA LAY

**3 Blusen-Shirt von EMILIA LAY:** mit überschnittener Schulter. Angenehm zu tragen und vielseitig einsetzbar! Der Blumendruck auf der gewebten Vorderseite in nachhaltiger 100% Viskose bildet einen tollen Kontrast zur Rückseite in Marine aus anschnittigem, weichem Jersey in 95% Viskose, 5% Elasthan. Länge in Größe 42 ca. 67 cm. Maschinenwaschbar.

Farben Hellblau/Multicolor.

40, 42, 44, 46, 48, 50, 52, 54, 56 79,95

871 392 31

**4 Blazer von EMILIA LAY** mit 1/1-Arm. Absolut modern und ein echtes Multitalent. Zweireihig geschnitten, mit Revers und Knopfverschluss, in fließender, lässiger und zart schimmernder Qualität in 62% Lyocell, 38% Modal. Die nachhaltige Faser TENCEL™-Lyocell wird aufgrund eines geschlossenen Produktionskreislaufes besonders umweltfreundlich hergestellt. Die Länge in Größe 42 ca. 76 cm. Chemische Reinigung. Farbe Hellblau.

40, 42, 44, 46, 48, 50, 52, 54, 56 179,95

146 210 31

**5 Jogg-Pants von EMILIA LAY:** lässiger Style – allein oder in Kombination mit dem passenden Blazer (4). In angenehmer, bequemer Schlupfform mit Gummibund und Bindeband. Mit Bundfalten und legerem Bein. 62% Lyocell, 38% Modal. Die nachhaltige Faser TENCEL™-Lyocell wird aufgrund eines geschlossenen Produktionskreislaufes besonders umweltfreundlich hergestellt. Schrittlänge in Größe 42 ca. 72 cm, Fußweite ca. 32 cm. Maschinenwaschbar. Farbe Hellblau.

40, 42, 44, 46, 48, 50, 52, 54, 56 99,95

601 289 31

4

3

5



5



1  
2



3



1



4

**1** Kleid von EMILIA LAY mit 1/1-Arm. Unvergleichlich wandelbar und flexibel! Tragbar als Kleid oder als lange Blusenjacke, ganz wie Sie wollen. In ausdrucksstarkem, trendigem Patch-Druck, mit V-Ausschnitt und Seitenschlitzen. 100% Viskose, die angenehm weich und fließend fällt. Viskose aus nachhaltiger Forstwirtschaft und nachhaltigem Herstellungsprozess. Länge in Größe 42 ca. 102 cm. Maschinenwaschbar. Farbe Multicolor. 40, 42, 44, 46, 48, 50, 52, 54, 56 129,95  
145 717 31

**2** Leggings von ANNA AURA: bester Tragekomfort und unentbehrlich für trendige Kombinationen. Rundum bequem durch den elastischen Bund. Schrittlänge ca. 70 cm. Fußweite ca. 22 cm. Aus 91% Baumwolle, 9% Elasthan. Maschinenwaschbar. Farbe Schwarz. 40, 42, 44, 46, 48, 50, 52, 54, 56 39,95  
612 773 31

**3 Bluse von EMILIA LAY** mit 3/4-Arm. Außergewöhnliche Form und hervorragend zum Kombinieren! Arme mit Schlitz und Bändern zum Knoten und einem asymmetrischen Saum. In weicher, fließender 100% Viskose. Länge in Größe 42 ca. 82 cm, auf der kurzen Seite 68 cm. Maschinenwaschbar. In 2 Farben.

40, 42, 44, 46, 48, 50, 52, 54, 56 79,95

736 447 31 Orange ①

736 454 31 Schwarz ②

**4 Shirt von EMILIA LAY:** mit überschnittener Schulter. Unkompliziertes und doch außergewöhnliches Shirt mit platziertem Druck auf einem leicht glänzendem Gewebe in 100% Polyester auf der Vorderseite. Rückteil aus bequemem Jersey in 95% Viskose, 5% Elasthan. Das Vorderteil ist gefüttert in 100% Baumwolle. Länge in Größe 42 ca. 68 cm. Maschinenwaschbar. Farben Weiß/Multicolor.

40, 42, 44, 46, 48, 50, 52, 54, 56 79,95

851 915 31

**5 Hose von EMILIA LAY:** in frischem Rauten-Jacquard mit orangenem Kontrast-Piping an der Seitennaht. Bequeme Schlupfform mit Gummibund und schmalen Bein in 55% Baumwolle, 40% Polyamid, 5% Elasthan. Mit Gürtelschlaufen, ohne Gürtel. Schrittlänge in Größe 42 ca. 74 cm, Fußweite ca. 32 cm. Maschinenwaschbar.

Farben Schwarz/Weiß.

40, 42, 44, 46, 48, 50, 52, 54, 56 99,95

615 286 31

**6 Blusentop von EMILIA LAY:** ohne Arm. Freude an kräftigen Farben und Formen im attraktiven Lagenlook! Modischer Patchdruck auf hochwertiger und softer Qualität in 100% Viskose. Viskose aus nachhaltiger Forstwirtschaft und nachhaltigem Herstellungsprozess. Leicht ausgestellte, figurfreundliche Form. Länge in Größe 42 ca. 68 cm. Maschinenwaschbar. Farbe Multicolor.

40, 42, 44, 46, 48, 50, 52, 54, 56 79,95

736 440 31

  
EMILIA LAY

3 ①

5



6

5







1  
2  
3



2  
1



3

**1 Lederjacke von EMILIA LAY:** hochwertiges Lammnapplleder mit attraktiven Biker-Steppungen – denn Lederjacken bleiben absolut im Trend! Mit kurzem Stehkragen, Reißverschluss und 2 Taschen in kurzer, gerader Form. Futter in 100% Polyester. Länge in Größe 42 ca. 60 cm. Lederspezialreinigung. Farbe Marine. 40, 42, 44, 46, 48, 50, 52, 54, 56 349,95  
145 722 31

**2 Shirt von EMILIA LAY** mit 1/2-Arm. Attraktives Rundhals-Shirt mit sehr schönem Blätterprint und modernen Flatlocknähten in Kontrastfarbe. Angenehm weich und hautsympathisch in 50% Baumwolle, 50% Modal. Länge in Größe 42 ca. 68 cm. Maschinewaschbar. Farbe Multicolor. 40, 42, 44, 46, 48, 50, 52, 54, 56 89,95  
852 566 31

  
EMILIA LAY

**3 Hose von EMILIA LAY:** Diese Modelfarbe ist ein Volltreffer für den Sommer! Die gelbe 4-Pocket-Hose mit Gürtelschlaufen in verkürzter Form mit etwas schmalere Bein sowie kleinen Seitenschlitzen am Saum ist eine unserer Favoriten. Sommerlich leichte und komfortable Qualität in 64% Baumwolle, 32% Polyester, 4% Elasthan. Ohne Gürtel. Schrittlänge in Größe 42 ca. 68 cm. Fußweite ca. 34 cm. Maschinenwaschbar. Farbe Gelb.

40, 42, 44, 46, 48, 50, 52, 54, 56 99,95  
600 841 31

**4 Kleid von EMILIA LAY** mit 1/1-Arm, der auf 3/4-Arm gekrempt werden kann. Das topmodische, wunderschön gemusterte Hemdblusenkleid mit Gürtel und verdeckter Knopfleiste hat einen entscheidenden Vorteil – es kann als Kleid und auch als lange Blusenjacke getragen werden. Die luxuriöse Materialkomposition in 65% Baumwolle, 35% Seide macht das Kleid zum Lieblingsteil. Die Länge in Größe 42 ca. 106 cm. Maschinenwaschbar. Farbe Multicolor.

40, 42, 44, 46, 48, 50, 52, 54, 56 249,95  
131 319 31



5



6



4



4

3

**5 Bluse von EMILIA LAY** mit 3/4-Arm. Die Sommerfrische kann beginnen, mit dieser unkomplizierten gestreiften Bluse! Mit Raffung am Ärmel, Rundhalsausschnitt und durchgehender Knopfleiste. 73% Baumwolle, 25% Polyamid, 2% Elasthan. Länge in Größe 42 ca. 72 cm. Maschinenwaschbar. Farben Royalblau/Weiß.

40, 42, 44, 46, 48, 50, 52, 54, 56 99,95  
716 152 31

**6 Pullover von EMILIA LAY** mit 1/1-Arm. Herrlich unkomplizierter Sommerpullover aus außergewöhnlichem Multicolor-Garn. Mit attraktivem U-Boot-Ausschnitt. Wunderbar weich und angenehm. Jedes Teil ein Unikat. 60% Baumwolle, 20% Polyester, 20% Polyamid. Länge in Größe 42 ca. 65 cm. Maschinenwaschbar. Farben Grün/Multicolor.

40, 42, 44, 46, 48, 50, 52, 54, 56 99,95  
871 319 31



- 1
- 2
- 3

**1 Trenchcoat von EMILIA LAY:** ein Muß für alle Liebhaberinnen von Schlangen-Prints! Außergewöhnlicher 2-reihiger Trenchcoat mit Reverskragen in legerer Form. Mit Gürtel. Gefüttert. 100% Polyester, Futter 100% Polyester. Länge in Größe 42 ca. 100 cm. Maschinenwaschbar. Farben Taupe/Sand. 199,95  
40, 42, 44, 46, 48, 50, 52, 54, 56  
145 832 31

**2 T-Shirt von EMILIA LAY** mit 1/2-Arm. Extravaganter Schlangen-Print vorne – zusätzlich verziert mit Strasssteinen sowie Glanznähten an Ausschnitt und Seitennaht. 95% Viskose, 5% Elasthan. Länge in Größe 42 ca. 68 cm. Maschinenwaschbar. Farben Ecrú/Taupe. 79,95  
40, 42, 44, 46, 48, 50, 52, 54, 56  
871 536 31

**3 Hose von EMILIA LAY:** edel mit exquisiter, dezenter Schlangenprägung. Mit Taschen und schmalem Bein. Ohne Gürtel. Sehr elastische und komfortable Qualität mit leichtem Glanz in 92% Polyester, 8% Elasthan. Schrittlänge in Größe 42 ca. 74 cm. Fußweite ca. 32 cm. Maschinenwaschbar. Farbe Schwarz. 99,95  
40, 42, 44, 46, 48, 50, 52, 54, 56  
603 897 31

**4 Twinsset von EMILIA LAY:** eine ungewöhnliche Kombination – damit sind Sie topmodisch angezogen! Über den glattgestrickten, ärmellosen **Rundhals-Pullover** in Länge ca. 72 cm kommt der behagliche **Poncho** in leichtem, offenem Struktur-Strick. 100% Baumwolle. Länge Poncho ca. 68 cm. Maschinenwaschbar. In 2 Farben. 169,95  
40, 42, 44, 46, 48, 50, 52, 54, 56  
851 022 31 Schwarz ①  
851 025 31 Helltaupe ②

**5 Webschal von EMILIA LAY:** sehr edel und sehr kleidsam mit modischen Schlangen-Prints. 100% Seide. Maße ca. 195x110 cm. Farben Natur/Schoko. 129,95  
348 295 31

**6 Bluse von EMILIA LAY** mit 1/1-Arm. Sommerliche, weiße Bluse mit V-Ausschnitt und verdeckter Knopfleiste. Angenehm und sehr komfortabel zu tragen – perfekt für jede Gelegenheit! Mit Schmuckknopf an den Manschetten. 75% Baumwolle, 22% Polyamid, 3% Elasthan. Länge in Größe 42 ca. 68 cm. Maschinenwaschbar. Farbe Weiß. 79,95  
40, 42, 44, 46, 48, 50, 52, 54, 56  
736 499 31





**1 Pullover von EMILIA LAY** mit 1/1-Arm. Edle und überzeugende Sommerqualität in 75% Seide, 15% Baumwolle, 10% Kaschmir mit den besten Trage-Eigenschaften. In hochmodernem Schlangendruck und leicht ausgestellter, figurumspielender Form. Mit Rundhals-Ausschnitt. Länge in Größe 42 ca. 72 cm. Maschinenwaschbar. Farben Koralle/Multicolor.  
40, 42, 44, 46, 48, 50, 52, 54, 56 179,95  
878 538 31

**2 Ärmelloses Kleid von EMILIA LAY:** mit Rundhals vorne und V-Ausschnitt im Rückteil. Doppel-lagige Verarbeitung: Über dem Jersey-Kleid aus 92% Viskose, 8% Elasthan wurde ein locker fallendes, fließendes Kleid mit hohen Seitenschlitzen aus 97% Polyester, 3% Elasthan fixiert. Länge in Größe 42 ca. 125 cm. Maschinenwaschbar. Farbe Schwarz.  
40, 42, 44, 46, 48, 50, 52, 54, 56 149,95  
120 504 31

  
EMILIA LAY



**3 Blouson von EMILIA LAY:** die moderne, sportive Alternative zum Blazer! 1/1-Arm mit Gummiband am Saum. Typische, etwas kürzere und gerade Blouson-Form mit kleinem Stehkragen und einem Reißverschluss. Leichte und fließende Qualität in 86% Viskose, 14% Polyester. Futter 94% Polyester, 6% Elasthan. Länge in Größe 42 ca. 62 cm. Chemische Reinigung. Farbe Koralle.  
40, 42, 44, 46, 48, 50, 52, 54, 56 149,95  
146 038 31

**4 Bluse von EMILIA LAY** mit 1/2-Arm. Edle, glänzende, schön fallende Bluse mit zurückhaltendem Schlangeng Jacquard. Zum komfortablen Anziehen mit Schlitz und Knopfverschluss im Rückteil. 100% Viskose. Länge in Größe 42 ca. 72 cm. Maschinenwaschbar. Farbe Ecu.  
40, 42, 44, 46, 48, 50, 52, 54, 56 89,95  
736 736 31

**5 Bluse von EMILIA LAY** mit 1/2-Arm. Moderne, fließende Schlupf-Bluse im aktuellen Schlangenprint. Mit Rundhalsausschnitt sowie Ärmel mit Schlitz und Bündeln zum Knoten am Saum. 100% Viskose, aus nachhaltiger Forstwirtschaft. Länge in Größe 42 ca. 72 cm. Maschinenwaschbar. Farben Koralle/Multicolor.  
40, 42, 44, 46, 48, 50, 52, 54, 56 79,95  
736 739 31



3  
4



4



5



1 ①

2

**1 T-Shirt von EMILIA LAY:** mit 1/2-Arm. Modernes, legeres Shirt mit überschrittener Schulter und Bündel zum Knoten am Ärmelsaum. Mit Rundhals-Ausschnitt. In 95% Viskose, 5% Elasthan. Die Länge in Größe 42 ca. 65 cm. Maschinenwaschbar. In 2 Farben.  
40, 42, 44, 46, 48, 50, 52, 54, 56 59,95  
852 635 31 Schwarz ①  
852 640 31 Smaragd ②



1 ②



3

5



**2 Rock von EMILIA LAY:** in sehr vorteilhafter Länge und leicht ausgestellter, schwingender Form. Mit hohem Seitenschlitz im Vorderteil. 100% Viskose – aus nachhaltiger Forstwirtschaft und nachhaltigem Herstellungsprozess. Das Futter ist in 100% Polyester. Länge in Größe 42 ca. 85 cm. Maschinenwaschbar. Farben Grün/Multicolor. 40, 42, 44, 46, 48, 50, 52, 54, 56 99,95  
981 806 31

**3 Rundhals-Shirt von EMILIA LAY** mit 1/2-Arm. Die untere, etwas längere Jersey-Lage in 92% Viskose, 8% Elasthan ist mit einem Punkte-Druck versehen, darüber gelegt wird ein ausdrucksstarker Patch-Druck mit modernen Cut-Outs an den Armen aus transparentem Chiffon in 100% Polyester. Viskose aus nachhaltiger Forstwirtschaft und nachhaltigem Herstellungsprozess. Länge in Größe 42 ca. 72 cm. Maschinenwaschbar. Farbe Multicolor. 40, 42, 44, 46, 48, 50, 52, 54, 56 119,95  
865 089 31

**4 Bluse von EMILIA LAY** mit 1/2-Flügelärmel und zweifarbigem Tupfendruck. Zum Schlupfen mit grünen Paspeln am Ausschnitt und als Teilungsnaht. In legerer Form. 100% Viskose – aus nachhaltiger Forstwirtschaft und nachhaltigem Herstellungsprozess. Länge in Größe 42 ca. 68 cm. Maschinenwaschbar. Farben Weiß/Multicolor. 40, 42, 44, 46, 48, 50, 52, 54, 56 79,95  
736 457 31

**5 Kleid von EMILIA LAY:** ärmellos. Klassischer Tupfendruck trifft auf eine außergewöhnlicher Form mit seitlichem Volant. In femininer Etui-Form. In 100% Polyester. Länge in Größe 42 ca. 98 cm. Maschinenwaschbar. Farben Schwarz/Weiß. 40, 42, 44, 46, 48, 50, 52, 54, 56 139,95  
146 046 31

4







1  
2



**1 Gehrock von EMILIA LAY:** topmodische Karojacke in toller Farbstellung mit neonfarbenen Akzenten! Perfekt angezogen für den Stadtbummel oder im Beruf. Ohne Kragen, mit verdeckter Druckknopfleiste. Gefüttert. Material 81% Baumwolle, 16% Polyester, 3% sonstige Fasern. Futter 94% Polyester, 6% Elasthan. Länge in Größe 42 ca. 75 cm. Chemische Reinigung. Farbe Multicolor. 146 050 31 199,95

**2 T-Shirt von EMILIA LAY** mit 1/2-Arm. Unkompliziertes Shirt in 95% Viskose, 5% Elasthan mit attraktivem platziertem Frontprint. Viskose aus nachhaltiger Forstwirtschaft und nachhaltigem Herstellungsprozess. Länge in Größe 42 ca. 70 cm. Maschinenwaschbar. Farben Weiß/Multicolor. 881 557 31 69,95

**3 Bluse von EMILIA LAY** mit 1/1-Arm zum Kreppelein. Hübsche Bluse in höchst modernem Karo-Druck mit Hemdkragen und Knopfleiste. Weiche, schön fließende Qualität in 100% Viskose. Länge ca. 72 cm. Maschinenwaschbar. Farbe Multicolor. 736 960 31 89,95

♡ Best  
Basic

4 Hemdkragen-Bluse von EMILIA LAY mit 1/1-Arm. Hochwertige Basic-Bluse, die sich wandlungsfähig für viele Styles zeigt. Mit geradem Saum, Seitenschlitzen in leicht ausgestellter Form. In 97% Baumwolle, 3% Elasthan. Länge ca. 72 cm. Maschinenwaschbar. In 3 Farben. 40, 42, 44, 46, 48, 50, 52, 54, 56 99,95  
716 092 31 Schwarz ①  
715 839 31 Weiß ②  
715 987 31 Rot ③

Unsere Empfehlung  
für Sie!

99,95

Universal-Talent  
in schönen Farben

  
EMILIA LAY



4 ③

1



**el**  
**EMILIA LAY**

**1 Kleid von EMILIA LAY** mit 1/2-Arm. Ein wirklich bezauberndes Sommerkleid! Mit frischem, attraktivem Print und sehr edler, kühlender Sommerqualität in 65% Baumwolle, 35% Seide. Mit V-Ausschnitt und figurschmeichelnder Falte. In leicht ausgestellter, vorteilhafter Form. Länge in Größe 42 ca. 98 cm. Maschinenwaschbar.  
Farben Royalblau/Weiß.  
40, 42, 44, 46, 48, 50, 52, 54, 56 199,95  
145 813 31

1

**2 Jersey-Blazer von EMILIA LAY:** lässige Eleganz für schöne Sonnentage! Tolle Hosenanzug-Kombination mit der Jersey-Hose (4). In langer, aktueller Form, mit Reverskragen und 2 Taschen. Zu verschließen mit Druckknöpfen. Komfortable Qualität mit elastischem Futter. 65% Viskose, 30% Polyamid, 5% Elasthan. Futter in 94% Polyester, 6% Elasthan. Länge in Größe 42 ca. 78 cm. Chemische Reinigung. In 2 Farben.  
40, 42, 44, 46, 48, 50, 52, 54, 56 179,95  
145 816 31 Royalblau ①  
145 821 31 Ecru ②

**3 Shirt von EMILIA LAY** mit 1/2-Arm. Sommerlich-leichtes Shirt mit V-Ausschnitt und frischem, grafischem Print. Fällt locker, leicht und fließend in 95% Viskose, 5% Elasthan. Viskose aus nachhaltiger Forstwirtschaft und nachhaltigem Herstellungsprozess. Länge in Größe 42 ca. 68 cm. Maschinenwaschbar. Farben Royalblau/Weiß.  
40, 42, 44, 46, 48, 50, 52, 54, 56 79,95  
940 148 31

**4 Jersey-Hose von EMILIA LAY:** Die Lieblings-Hose mit den idealen Farben für schöne Sonnentage. Passt hervorragend zum Jersey-Blazer (2)! Mit schmalen Bein, 2 Taschen und Bund mit Gürtelschlaufen. Dicht gewirkte, aber sehr elastische Qualität in 65% Viskose, 30% Polyamid, 5% Elasthan. Schrittlänge in Größe 42 ca. 78 cm. Fußweite ca. 36 cm. Maschinenwaschbar. In 2 Farben.  
40, 42, 44, 46, 48, 50, 52, 54, 56 99,95  
630 616 31 Royalblau ①  
630 619 31 Ecru ②

2 ①

3

4 ①

3



2 ②

4 ②





  
EMILIA LAY

1



2

**1 Jersey-Kleid von EMILIA LAY:** mit überschnittener Schulter. Außergewöhnliches Maxi-Kleid aus feinem Struktur-Jersey mit extravaganter Längsstruktur in 93% Viskose, 5% Polyamid, 2% Elasthan. Im Tallenbereich gibt die Querstruktur eine schöne Form. Mit hohen Seitenschlitzen auf beiden Seiten. Länge in Größe 42 ca. 135 cm. Maschinenwaschbar. Farbe Schwarz.  
40, 42, 44, 46, 48, 50, 52, 54, 56 169,95  
145 824 31

**2 Bluse von EMILIA LAY** mit 1/2-Arm. Die schwarze Chiffon-Kante am Saum und am Arm ist ausgesprochen modisch – der grafische Druck ausdrucksstark und elegant. Mit Rundhals-Ausschnitt, in ausgesetzter, längerer Form mit Seiten schlitzen. 100% Viskose. Länge in Größe 42 ca. 74 cm. Maschinenwaschbar. Farben Schwarz/Weiß.  
40, 42, 44, 46, 48, 50, 52, 54, 56 99,95  
736 481 31

**3 Bluse von EMILIA LAY:** edel, lässig und perfekt angezogen mit dem Lagen-Look! Die ärmellose, untere Lage in 86% Viskose, 14% Polyester ist angenehm weich und komfortabel, die obere Lage mit 1/2-Arm und hohem Schlitz in der Mitte fällt durch den transparenten Chiffon in 100% Polyester lässig drüber. Länge in Größe 42 ca. 74 cm. Maschinenwaschbar. Farbe Schwarz.  
40, 42, 44, 46, 48, 50, 52, 54, 56 89,95  
736 496 31

**4 Hose von EMILIA LAY:** ein modisches Highlight! Der grafische Druck ist absolut modern, das weite, gerade geschnittene Bein und der angesetzte Gummibund bequem und luftig. 100% Viskose. EcoVero™-Viskose erfüllt höchste Umweltstandards von der Rohstoffgewinnung bis zur Entsorgung. Die Schrittlänge in Größe 42 ca. 78 cm. Die Fußweite ca. 44 cm. Maschinenwaschbar. Farben Schwarz/Weiß.  
40, 42, 44, 46, 48, 50, 52, 54, 56 99,95  
603 889 31

**5 Bluse von EMILIA LAY:** eleganter Lagen-Look! Die untere ärmellose Lage ist aus 100% Viskose (EcoVero™-Viskose erfüllt höchste Umweltstandards von der Rohstoffgewinnung bis zur Entsorgung) mit grafischem Druck. Die obere Lage ist aus transparentem, schwarzem Chiffon in 100% Polyester mit 1/2-Arm und hohem Schlitz in der Mitte. Länge in Größe 42 ca. 80 cm. Maschinenwaschbar. Farben Schwarz/Weiß.  
40, 42, 44, 46, 48, 50, 52, 54, 56 99,95  
736 488 31





**el**  
EMILIA LAY

1



2 ①



3 ①

**1 Shirt von EMILIA LAY** mit 3/4-Arm. Hier sind alle Lieblings-Prints versammelt – Hahnentritt, Leo, Zebra, Ornamentik und Blumen. Fantastisch – jedes Teil ein Unikat! Mit Rundhals-Ausschnitt, leicht ausgestellt. 89% Viskose, 9% Polyamid, 2% Elasthan. Länge in Größe 42 ca. 68 cm. Maschinenwaschbar. Farbe Multicolor.  
40, 42, 44, 46, 48, 50, 52, 54, 56 99,95  
821 256 31

**2 Bluse von EMILIA LAY** mit 1/2-Arm. Toll zum Kombinieren, schmeichelnd für die Figur! Legere, längere Form mit gerundetem Saum und Schlitz am Ärmel, der von einem Band gehalten wird. Aus farbrillantem, schön fallendem Gewebe in 100% Viskose. Länge in Größe 42 ca. 72 cm. Maschinenwaschbar. In 2 Farben.  
40, 42, 44, 46, 48, 50, 52, 54, 56 79,95  
732 175 31 Schwarz ①  
732 180 31 Rot ②

**3 Shirt-Bluse von EMILIA LAY** zum Schließen mit überschnittener Schulter. Durch das Dessin aus fantasievoll gestalteten, gepatchten Bordüren in faszinierenden Farben wird jedes Teil zu einem Unikat. 100% Viskose. Locker fallender Style. Länge in Größe 42 ca. 70 cm. Maschinenwaschbar. In 2 Farbstellungen.  
40, 42, 44, 46, 48, 50, 52, 54, 56 39,95  
734 254 31 Blau/Multicolor ①  
734 247 31 Rot/Multicolor ②



4



2 ②



3 ②

**4 Shirt von ANNA AURA:** Die Farben des sensationell schönen Grafik-Prints kommen auf dem feinstimmenden Viskose-Jersey besonders gut zur Geltung. Durch die legere Form mit herzförmigem Ausschnitt ist es für jede Kombination das perfekte Basic. 96% Viskose, 4% Elasthan. Länge in Größe 42 ca. 65 cm. Maschinenwaschbar. Farbe Multicolor.  
40, 42, 44, 46, 48, 50, 52, 54, 56 79,95  
836 752 31

**5 Bluse von ANNA AURA** mit Knopf und Riegel am 3/4-Arm zum Hochraffen. Die perfekte Bluse mit vielfarbigen Floral-Druck, die einfach immer passt! Gerader Schnitt mit Rundhals-Ausschnitt, durchgehender Knopfleiste und leicht gerundetem Saum. Toll zu tragen aus softem, farbrillantem Gewebe in 100% Viskose. Länge in Größe 42 ca. 65 cm. Maschinenwaschbar. Farbe Multicolor.  
40, 42, 44, 46, 48, 50, 52, 54, 56 79,95  
734 350 31



5



6



7

**6 Shirt von ANNA AURA** mit 1/2-Arm: gute Laune inklusive! Ein farbenfroher Blickfang aus formstabilem Jersey mit einem vielfarbigen Streifen-Print, der jedes Modell zum Unikat macht. In Kombination, legere, asymmetrischer Form mit überschnittener Schulter und kleinem Tunnelzug am Saum zum Raffan an der rechten Seite. 90% Viskose, 10% Polyester. Länge in Größe 42 ca. 80 cm. Maschinenwaschbar. Farbe Multicolor.  
40, 42, 44, 46, 48, 50, 52, 54, 56 59,95  
867 781 31

**7 Long-Bluse von EMILIA LAY** mit 3/4-Arm. Blüten auf Streifen – zwei Trend-Dessins treffen sich auf diesem Fashion-Star und machen ihn zum Must-have! Langer, legere Hemdblusen-Schnitt mit einer aufgesetzten Brusttasche und Weite gebender Kellerrafale im Rückteil. 100% Baumwolle. Länge in Größe 42 ca. 79 cm. Maschinenwaschbar. Farben Blau/Multicolor.  
40, 42, 44, 46, 48, 50, 52, 54, 56 99,95  
733 501 31

**el**  
EMILIA LAY

**8** V-Shirt von EMILIA LAY mit 1/2-Arm. Perfekt für elegante Outfits: Über dem Shirt aus edlem Jersey in 95% Viskose, 5% Elasthan sind im Vorderteil 3 Lagen aus einem zarten, schön fallenden Gewebe in 100% Polyester fixiert. Länge in Größe 42 ca. 62 cm. Maschinenwaschbar. In 3 Farben.

40, 42, 44, 46, 48, 50, 52, 54, 56 69,95

929 185 31 Lila ①

915 686 31 Ecreu ②

912 733 31 Schwarz ③

♡ Feel Good

Unsere Empfehlung für Sie!

69,95

Shirt im angesagten Lagenlook

8 ①

8 ②

8 ①

②

③





*el*  
EMILIA LAY

**1 Bluse von EMILIA LAY** mit 1/1-Arm zum Kreppein auf 3/4-Arm. Leo ist und bleibt ein moderner Blickfang! Legere Bluse zum Schlupfen mit einem Rundhals-Ausschnitt mit Schlitz und kurzer Knopfleiste. 100% Polyester. Länge in Größe 42 ca. 72 cm. Maschinenwaschbar. Farben Sand/Schwarz.

40, 42, 44, 46, 48, 50, 52, 54, 56 89,95  
736 796 31

**2 Kapuzen-Pullover von EMILIA LAY** mit 1/1-Arm. In toller, sehr moderner Form. Mit überschnittener Schulter, Seitenschlitzen und verspielten Kapuzen-Bündeln im Leo-Dessin und typischer Känguru-Tasche. 82% Baumwolle, 18% Polyamid. Länge in Größe 42 ca. 65 cm. Maschinenwaschbar. Farbe Bleu.

40, 42, 44, 46, 48, 50, 52, 54, 56 139,95  
850 985 31

**3 Bluse von EMILIA LAY** mit 1/1-Arm zum Kreppein auf 3/4-Arm. Mit einem modernen Band in Leo-Optik an Schulter und Ärmel. Legere, etwas längere Form mit gerundetem Saum. 75% Baumwolle, 22% Polyamid, 3% Elasthan. Länge in Größe 42 ca. 75 cm. Maschinenwaschbar. Farbe Hellblau.

40, 42, 44, 46, 48, 50, 52, 54, 56 99,95  
715 246 31

**4 Trenchcoat von EMILIA LAY:** leichter, dünner Trenchcoat mit typischen Details, die ihn so beliebt machen. In langer Form mit dekorativen Druckknöpfen zum Verschließen sowie Falte und Riegel im Rückteil. 70% Polyester, 30% Polyamid. Länge in Größe 42 ca. 100 cm. Maschinenwaschbar.

Farbe Beige.  
40, 42, 44, 46, 48, 50, 52, 54, 56 169,95  
146 217 31

**5 Hose von EMILIA LAY:** topaktuell und in bester Qualität! Mit elastischem Gummiband in Schwarz mit trendigem Leoparden-Muster. In verkürzter Form mit schmalem, schwarzem Piping an der Seitennaht. Angenehm weich und komfortabel zu tragen. 75% Viskose, 20% Polyamid, 5% Elasthan. Schrittlänge in Größe 42 ca. 72 cm. Fußweite ca. 32 cm. Maschinenwaschbar.

Farben Beige/Multicolor.  
40, 42, 44, 46, 48, 50, 52, 54, 56 99,95  
639 203 31

4  
3  
5





1

**el**  
EMILIA LAY

**1 Kleid von EMILIA LAY** mit 3/4-Arm mit Krepplaspasche. Sommerliches, sportives Kleid mit Dschungel-Print. Jedes Teil ein Unikat. Besonders vorteilhaft durch den Tunnelzug mit Band an der Taille zum Binden. Verdeckte Knopfleiste bis zur Taille und V-Ausschnitt. 100% Viskose. Länge in Größe 42 ca. 110 cm. Maschinenwaschbar. Farbe Multicolor.  
40, 42, 44, 46, 48, 50, 52, 54, 56 149,95  
146 100 31

**2 T-Shirt von EMILIA LAY:** mit 1/2-Arm. Attraktives, unkompliziertes Shirt. Mit überschnittener Schulter und Rundhals-Ausschnitt in legerer, lässiger Form. 95% Viskose, 5% Elasthan. Viskose aus nachhaltiger Forstwirtschaft und nachhaltigem Herstellungsprozess. Länge in Größe 42 ca. 65 cm. Maschinenwaschbar. In 2 Farben.  
40, 42, 44, 46, 48, 50, 52, 54, 56 59,95  
864 561 31 Rot ①  
941 453 31 Khaki ②



2 ①

3

**3 Jersey-Rock von EMILIA LAY:** sportlicher, bequemer Rock in aktueller Jog-Form mit Gummiband und Bindebündel. Aus weichem, komfortablem Material in 83% Viskose, 15% Polyamid, 2% Elasthan, mit Dschungel-Blattmotiven bedruckt. Jedes Teil ein Unikat. Länge in Größe 42 ca. 62 cm. Maschinenwaschbar. Farbe Multicolor.  
40, 42, 44, 46, 48, 50, 52, 54, 56 99,95  
985 021 31

**4 Blouson von EMILIA LAY:** lässig-sportiver Style, der doch edel und sehr hochwertig wirkt. Topmoderner Blouson mit Kapuze, Kängurutasche und Reißverschluss. Mit Gummizug an Ärmel und Saum. Aus edlem, nachhaltigen Naturmaterial in 100% Lyocell. Die nachhaltige Faser TENCEL™-Lyocell wird aufgrund eines geschlossenen Produktionskreislaufes besonders umweltfreundlich hergestellt. Länge in Größe 42 ca. 60 cm. Maschinenwaschbar. Farbe Dunkeloliv.  
40, 42, 44, 46, 48, 50, 52, 54, 56 149,95  
131 394 31

**5 T-Shirt von EMILIA LAY** mit 1/2-Arm. Angenehm weich und fließend ist dieses T-Shirt in 93% Viskose, 7% Elasthan. Viskose aus nachhaltiger Forstwirtschaft und nachhaltigem Herstellungsprozess. Mit äußerst attraktivem, platziertem Blätter-Print auf der Vorderseite. Einen schönen Kontrast bilden die Streifen an Ausschnitt, Ärmeln und dem Rückteil. Länge in Größe 42 ca. 65 cm. Maschinenwaschbar. Farbe Multicolor.  
40, 42, 44, 46, 48, 50, 52, 54, 56 89,95  
895 931 31

**6 7/8-Jogg-Pants von EMILIA LAY:** aus hochwertigem, edel glänzendem Naturmaterial in 100% Lyocell, das sich sehr angenehm anfühlt. Die nachhaltige Faser TENCEL™-Lyocell wird aufgrund eines geschlossenen Produktionskreislaufes besonders umweltfreundlich hergestellt. Die hochmoderne Jogg-Pants ist durch den Dehnbund äußerst bequem. Mit 2 Eingriffstaschen, 1 aufgesetzten Reißverschluss-Tasche und komfortablem Gummiband am Saum. Schrittlänge in Größe 42 ca. 65 cm. Fußweite ca. 30 cm. Maschinenwaschbar. Farbe Dunkeloliv.

40, 42, 44, 46, 48, 50, 52, 54, 56 119,95  
618 697 31





1

2



3 ①



3 ②

**1 Tunika von EMILIA LAY:** Hier kommt der Sommer! Leichte 3/4-Arm-Tunika in figurfreundlicher A-Form, Rundhals mit Schlitz und Bindeband sowie die wunderbare Hohlraumstickerei mit verschiedenen tropischen Früchten. Einfach schön! Kühle, sanft durchscheinende Sommerqualität – leicht, atmungsaktiv. 100% Baumwolle. Länge in Größe 42 ca. 80 cm. Maschinewaschbar. Farbe Weiß.  
40, 42, 44, 46, 48, 50, 52, 54, 56 119,95  
734 988 31

**2 Hut von PETER MAHN:** klassischer Panamahut mit dekorativem Band außen und Ripsband für perfekten Sitz innen. 90% Papierstroh, 10% Baumwolle. Farbe Beige.  
Einheitsgröße 59,95  
348 816 31

**3 Shirt von EMILIA LAY** mit 1/2-Arm. Das leichte Rundhals-Shirt mit lässig überschnittener Schulter und der attraktiven, leicht transparenten Ethno-Netzstruktur ist wie geschaffen für einen entspannten Strandtag. 97% Viskose, 3% Elasthan. Länge in Größe 42 ca. 70 cm. Maschinenwaschbar. In 2 Farben.

40, 42, 44, 46, 48, 50, 52, 54, 56 79,95

940 158 31 Indigo ①

913 098 31 Weiß ②

Passende Unterziehtops finden Sie in unserem Onlineshop unter peterhahn.de.

**4 Tunika von EMILIA LAY** mit 1/1-Arm und praktischem Gummiband am Saum. Der traumhaft schöne Ornamente-Bordüren-Druck ist eine echte Augenweide! Form nach Schlupfen mit typischem Tunika-Ausschnitt. Aus nachhaltiger, angenehmer 100% Viskose. Die Länge in Größe 42 ca. 85 cm. Maschinenwaschbar.

Farben Blau/Weiß.

40, 42, 44, 46, 48, 50, 52, 54, 56 99,95

736 785 31

  
**EMILIA LAY**

**5 5-Pocket-Jeans von EMILIA LAY:** sommerlich leichte, sehr bequeme Jeans mit schmalen, leicht verkürztem Bein. Mit modernem Seitenstreifen mit leichtem Glanz. Ohne Gürtel. Weiß in 97% Baumwolle, 3% Elasthan. Bleached denim in 75% Baumwolle, 23% Polyester, 2% Elasthan. Schrittlänge in Größe 42 ca. 78 cm, Fußweite ca. 33 cm. Maschinenwaschbar. In 2 Farben.

40, 42, 44, 46, 48, 50, 52, 54, 56 119,95

606 379 31 Weiß ①

618 355 31 Bleached denim ②

**6 Lochstick-Bluse von EMILIA LAY** mit 3/4-Arm. Die muss unbedingt mit in den Urlaub! Leichte, luftige Bluse in atmungsaktiver Naturqualität in 100% Baumwolle. Mit Bändern mit Holzperlen am Ausschnitt und angesetzten Volant-Ärmel. Länge in Größe 42 ca. 72 cm. Maschinenwaschbar. Farbe Marine.

40, 42, 44, 46, 48, 50, 52, 54, 56 89,95

736 793 31

6

5 ②

2

4

5 ①



**1 Outdoorjacke von FUCHS & SCHMITT:** sportiv, modisch sowie wasser- und windabweisend in toller, moderner Farbe! Praktisch ausgestattet mit verdecktem Reißverschluss und einer Druckknopfleiste sowie einem hochschleißbaren Stehkragen und 2 Taschen. 53% Baumwolle, 43% Polyamid, 4% Metallfaser. Länge in Größe 42 ca. 70 cm. Maschinenwaschbar.  
Farbe Maisgelb.  
40, 42, 44, 46, 48, 50, 52, 54, 56 239,95  
146 426 31

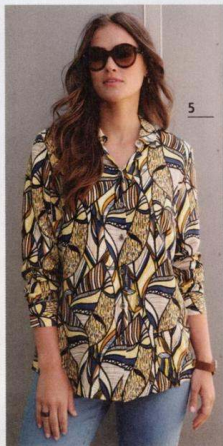
1  
2  
3



2



3



5

**2 T-Shirt von EMILIA LAY** mit 1/2-Arm. Basic-Shirt mit attraktivem Minimal-Print. In gerader Form mit V-Ausschnitt. 95% Viskose, 5% Elasthan, Viskose aus nachhaltiger Forstwirtschaft und nachhaltigem Herstellungsprozess. Länge in Größe 42 ca. 68 cm. Maschinenwaschbar. Farbe Multicolor.

40, 42, 44, 46, 48, 50, 52, 54, 56 79,95  
864 991 31

**3 Knöchellange Jeans von EMILIA LAY:** lässige und moderne 5-Pocket-Jeans mit hochaktuellen Fransenkanten und verschiedenen Dekobändern am Saumabschluss. Mit Gürtelschlaufen und schmalem Bein in trendiger, heller Waschung. Ohne Gürtel. 75% Baumwolle, 23% Polyester, 2% Elasthan. Schrittlänge in Größe 42 ca. 70 cm. Fußweite ca. 35 cm. Maschinenwaschbar. Farbe Bleached denim.

40, 42, 44, 46, 48, 50, 52, 54, 56 99,95  
609 818 31

**4 Lederparka von EMILIA LAY:** aus edelstem, weichem Ziegenveloursleder, in etwas längerer Form mit 2-Wege-Reißverschluss. So ein hochwertiger Parka ist immer im Trend! Mit Stehkragen, praktischen Taschen und figurbegabendem Tunnelzug mit Kordel und Stopper auf Tailenhöhe. Futter 100% Polyester. Länge in Größe 42 ca. 78 cm. Lederspezialreinigung. Farbe Braun.

40, 42, 44, 46, 48, 50, 52, 54, 56 379,95  
146 357 31

**5 Bluse von EMILIA LAY** mit 1/1-Arm mit Manschette. Dieser charmante Ethno-Druck ist ideal zum Kombinieren mit Jeans! Mit klassischem Hemdkragen und durchgehender Knopfleiste. 100% Viskose aus nachhaltiger Forstwirtschaft und nachhaltigem Herstellungsprozess. Länge in Größe 42 ca. 68 cm. Maschinenwaschbar. Farben Gelb/Marine/Multicolor.

40, 42, 44, 46, 48, 50, 52, 54, 56 89,95  
736 804 31



4

5

3

  
EMILIA LAY



1 ③

Normale  
PassformANNA  
AURA

2

  
EMILIA LAY


1 ①

1+3 ②

1 ③

1 ④

3 ⑤

1 ⑥

3 ⑦

1 ⑧

1 ⑨

3 ⑩

3 ⑦

Legere  
PassformANNA  
AURA

**1** V-Shirt von ANNA AURA mit 1/2-Arm und gerundetem V-Ausschnitt. Leicht taillierte Form. 95% Viskose, 5% Elasthan. Länge in Größe 42 ca. 68 cm. Maschinenwaschbar. In 7 Farben.

40, 42, 44, 46, 48, 50, 52, 54, 56 39,95

886 906 31 Weiß ①

886 903 31 Schwarz ②

915 967 31 Koralle ③

886 914 31 Rosenholz ④

899 336 31 Türkis ⑤

886 911 31 Schiefer ⑥

886 922 31 Marine ⑦

**2** Shirt von EMILIA LAY mit überschnittener Schulter. Sommerlicher Streifen-Druck mit Früchte-Print auf der Vorderseite – ein echtes gute Laune-Shirt! Jedes Teil ein Unikat. Mit Rundhals-Ausschnitt. 95% Viskose, 5% Elasthan. Viskose aus nachhaltiger Forstwirtschaft und nachhaltigem Herstellungsprozess. Länge in Größe 42 ca. 68 cm. Maschinenwaschbar. Farbe Multicolor.

40, 42, 44, 46, 48, 50, 52, 54, 56 69,95

939 991 31

**3** Shirt von ANNA AURA mit 3/4-Arm und Rundhals-Ausschnitt. In ausgestellter Form. In 95% Viskose, 5% Elasthan. Länge in Größe 42 ca. 72 cm. Maschinenwaschbar. In 4 Farben.

40, 42, 44, 46, 48, 50, 52, 54, 56 59,95

844 175 31 Schwarz ②

822 232 31 Dunkelpink ③

844 464 31 Royalblau ⑦

844 210 31 Graphit ⑩

Unsere Empfehlung  
für Sie!

99,95

Leichtgewicht in  
leuchtenden Farben

♥  
Trendy



**4** Jacke von EMILIA LAY: Die passt in jede Tasche – sehr leicht, schön dünn und ungemein praktisch! Durch den Gummibund in der Taille macht sie eine tolle Figur. Mit 2 Taschen, Kapuze, 2-Wege-Reißverschluss und praktischem Pack-Away-Beutel. 100% Polyamid. Länge in Größe 42 ca. 75 cm. Maschinenwaschbar. In 3 Farben.

40; 42; 44; 46; 48; 50; 52; 54; 56 99,95

146 178 31 Smaragd ①

146 183 31 Orange ②

146 175 31 Royalblau ③



*el*  
EMILIA LAY



1  
2 ①



3



2 ①

**1** Blusen-Shirt von EMILIA LAY mit 1/2-Arm und überschnittener Schulter. Animal-Prints mal anders, nämlich in Längsstreifen und in ausdrucksstarken Farben! In legerer, schmeicheleider Form. 100% Viskose – aus nachhaltiger Forstwirtschaft und nachhaltigem Herstellungsprozess. Länge in Größe 42 ca. 68 cm. Maschinenwaschbar. Farben Royalblau/Multicolor. 40, 42, 44, 46, 48, 50, 52, 54, 56 69,95  
736 926 31

**2** Jeans von EMILIA LAY. Der Biker-Stil ist schwer angesagt! Modische Biker-Nähte am Knie, schmales Bein und trendige Wäsche. Mit Gürtelschlaufen. Ohne Gürtel. 75% Baumwolle, 23% Polyester, 2% Elasthan. Schritt-länge in Größe 42 ca. 78 cm. Fußweite ca. 33 cm. Maschinenwaschbar. In 2 Farben. 40, 42, 44, 46, 48, 50, 52, 54, 56 99,95  
618 861 31 Blue denim ①  
618 868 31 Grey denim ②

**el**  
EMILIA LAY

**3 Longbluse von EMILIA LAY** mit 1/2-Arm in modischer, etwas längerer Form zum Schlüpfen. Mit dieser außergewöhnlichen Bluse setzen Sie Akzente! Mit gestreiften Bündchen am Rundhals und stylischem Yokuhila-Saum. 100% Viskose. Länge in Größe 42 ca. 78 cm. Maschinenwaschbar. Farben Schwarz/Royalblau.  
40, 42, 44, 46, 48, 50, 52, 54, 56 99,95  
736 762 31

**4 Fake-Lederjacke von EMILIA LAY:** sehr modisch und sehr bequem! Sportive Jacke mit Rundhalsausschnitt und Reißverschluss sowie elastische Jersey-Einsätzen in 100% Polyester am Arm und an den Seiten. Figurnah geschnitten in etwas kürzerer Form – ideal für den Lagenlook. Fake-Leder aus 100% Polyester, mit Beschichtung aus Polyurethan. Länge in Größe 42 ca. 60 cm. Maschinenwaschbar. Farbe Schwarz.  
40, 42, 44, 46, 48, 50, 52, 54, 56 149,95  
146 061 31



6



5



4

5

2 ②

**5 Blusen-Shirt von EMILIA LAY** mit 1/2-Arm und überschnittener Schulter in legerer Form. Edler Schlangen-Print in modischer Farbstellung. Sehr angenehm zu tragen, weich, kühl und fließend. 100% Viskose – aus nachhaltiger Forstwirtschaft und nachhaltigem Herstellungsprozess. Länge in Größe 42 ca. 68 cm. Maschinenwaschbar. Farben Royalblau/Schwarz.  
40, 42, 44, 46, 48, 50, 52, 54, 56 89,95  
736 967 31

**6 Bluse von EMILIA LAY** mit 3/4-Arm. Diese weiße Basic-Bluse passt einfach immer, ob als Unterzug oder in puristischem Style. In aktueller Schlupf-Form mit Reverskragen, breitem Beleg, Schlitz am Arm und figurschmeichelnder Falte. Leger und leicht ausgestellt. 72% Baumwolle, 25% Polyamid, 3% Elasthan. Länge in Größe 42 ca. 70 cm. Maschinenwaschbar. Farbe Ecru.  
40, 42, 44, 46, 48, 50, 52, 54, 56 79,95  
737 521 31

1



2

3



4



5



**el**  
**EMILIA LAY**

**1 T-Shirt von EMILIA LAY:** mit überschnittener Schulter. Die Stadt-Safari kann beginnen mit dem Zebra-Blätterprint auf der Vorderseite und den unregelmäßigen Zebrestreifen auf der Rückseite. Ripp-Bündchen am Rundhals-Ausschnitt. Lässig, bequem sowie geschmeidig aus 96% Viskose, 4% Elasthan. Viskose aus nachhaltiger Forstwirtschaft und nachhaltigem Herstellungsprozess. Länge in Größe 42 ca. 65 cm. Maschinenwaschbar. Farben Schwarz/Weiß.  
 40, 42, 44, 46, 48, 50, 52, 54, 56 89,95  
 871 379 31

**2 Netz-Shirt von EMILIA LAY** mit 1/2-Arm. Ideal für den Strandurlaub oder an heißen Tagen! Aufsehenerregende Netzstruktur in kastiger, etwas längerer Form. Ärmel lassen sich mit dekorativem Verschluss leger raffeln. Perfekt zu tragen über ärmellosem Top. Material in 96% Viskose, 4% Elasthan. Länge in Größe 42 ca. 72 cm. Maschinenwaschbar. Farbe Limette.  
 40, 42, 44, 46, 48, 50, 52, 54, 56 89,95  
 871 384 31

**3 Tanktop von EMILIA LAY:** unentbehrlich für den Sommer. Leicht, bequem und in vielen modischen Farben. Ideal auch als Unterzug. 50% Modal, 50% Baumwolle. Länge ca. 65 cm. Maschinenwaschbar. Farbe Schwarz.  
 40, 42, 44, 46, 48, 50, 52, 54, 56 39,95  
 864 835 31

**4 Pullover von EMILIA LAY** mit 1/1-Arm. Bequemer Sommerbegleiter mit V-Ausschnitt für laue Abende in absoluter Lieblingsfarbe! Angenehm zu tragender Strukturstrick in 55% Baumwolle, 45% Viskose. Viskose aus nachhaltiger Forstwirtschaft und nachhaltigem Herstellungsprozess. Länge in Größe 42 ca. 68 cm. Maschinenwaschbar. Farbe Limette.  
 40, 42, 44, 46, 48, 50, 52, 54, 56 79,95  
 871 387 31

**5 T-Shirt von EMILIA LAY** mit 1/2-Arm. Der außergewöhnliche Zebra-Print in schönen Farben macht einfach Spaß! In schmeichelnder, leicht ausgestellter Form und gerundetem V-Ausschnitt. 95% Viskose, 5% Elasthan. Viskose aus nachhaltiger Forstwirtschaft und nachhaltigem Herstellungsprozess. Länge in Größe 42 ca. 72 cm. Maschinenwaschbar. Farbe Multicolor.  
 40, 42, 44, 46, 48, 50, 52, 54, 56 79,95  
 940 141 31

**6 Jersey-Kleid von EMILIA LAY** mit 1/2-Arm. Der Zebra-Print liegt absolut im Trend – erst recht, wenn er dieses Figurschmeicher-Kleid mit den seitlichen Bündern zum vorteilhaften Raffens schmückt! Mit Rundhals-Ausschnitt. Anschmiegsames, weich fallendes Material in 95% Viskose, 5% Elasthan. Viskose aus nachhaltiger Forstwirtschaft und nachhaltigem Herstellungsprozess. Länge in Größe 42 ca. 102 cm. Maschinenwaschbar. Farbe Multicolor.  
 40, 42, 44, 46, 48, 50, 52, 54, 56 139,95  
 131 220 31

**7 Jersey-Kleid von EMILIA LAY** mit 1/2-Arm. Verwandlungsfähiges Kleid mit vorteilhaften Bündern zum seitlichen Raffens. Stylen Sie es je nach Anlass und Laune mit passenden Accessoires! 95% Viskose, 5% Elasthan. Viskose aus nachhaltiger Forstwirtschaft und nachhaltigem Herstellungsprozess. Länge in Größe 42 ca. 102 cm. Maschinenwaschbar. Farbe Schwarz.  
 40, 42, 44, 46, 48, 50, 52, 54, 56 129,95  
 145 725 31

**8 Schal von EMILIA LAY:** das ultimative It-Piece in Animal-Print mit abgeschrägten Kanten für trendige Outfits. 100% Seide. Maße ca. 85x8 cm. Farbe Multicolor.  
 348 813 31 49,95





1 ①

②

③

## Trendy und cool – Schlupf-Hose in 4 verschiedenen Dessins!

**1 Schlupf-Hose von EMILIA LAY:** sportiv, modern, bequem – und in 4 tollen Dessins zu haben! Legere Form mit komfortablem Rundum-Gummiband und 2 praktische Taschen. Aus luftigem Naturmaterial in 100% Viskose. Viskose aus nachhaltiger Forstwirtschaft und nachhaltigem Herstellungsprozess. Schrittlänge in Größe 42 ca. 77 cm. Fußweite ca. 44 cm. Maschinenwaschbar. In 4 Farbstellungen.

40, 42, 44, 46, 48, 50, 52, 54, 56 79,95

632 581 31 Beige/Schwarz ①

631 747 31 Schwarz/Weiß ②

632 588 31 Schwarz/Multicolor ③

632 375 31 Petrol/Multicolor ④

**2 Shirt von ANNA AURA:** Das unentbehrliche Basic-Shirt aus hochwertigem, formstabilem Viskose-Jersey. Die attraktiven Farben wirken in dieser Qualität besonders brillant. Lang und leger geschnitten in leichter A-Linie mit breitem Rundhals-Ausschnitt. 95% Viskose, 5% Elasthan. Länge in Größe 42 ca. 85 cm. Maschinenwaschbar. In 5 Farben.

40, 42, 44, 46, 48, 50, 52, 54, 56 69,95

850 610 31 Schwarz ①

813 519 31 Blau ②

828 213 31 Taupe ③

850 597 31 Jadegrün ④

885 221 31 Pink ⑤

*el*  
EMILIA LAY



2 ①



1 ①



2 ②





1  
2



2

**1 Blazer von ANNA AURA:** das extravagante Struktur-Gewebe in sommerlich-frischen Farben macht diesen Blazer zu einem Mode-Highlight! 53% Baumwolle, 34% Polyester, 13% Polyacryl. Das elastische Futter in 95% Polyester 5% Elasthan gibt dem Blazer den nötigen Komfort. Länge in Größe 42 ca. 68 cm. Chemische Reinigung. Farben Schwarz/Gelb. 40, 42, 44, 46, 48, 50, 52, 54, 56 169,95 146 129 31

**2 T-Shirt von ANNA AURA** mit 1/2-Arm. Unkompliziertes Basic-Shirt in pflegeleichten und dauerhaft farberhaltenen 95% Viskose, 5% Elasthan. Länge in Größe 42 ca. 68 cm. Maschinenwaschbar. Farbe Gelb. 40, 42, 44, 46, 48, 50, 52, 54, 56 39,95 930 233 31

# ANNA AURA

Nichts weniger als die ideale Verbindung von Mode & Funktion haben wir hier erreicht: Karos, die alles andere als kleinkariert sind, ausdrucksstarke Blumen-Prints, die sich einfach zauberhaft präsentieren oder fantasievolle Rauten-Drucke, die zu echten Eyecatchern werden.



**3 Kleid von ANNA AURA** mit 3/4-Volantarm. Wunderschönes, elegantes Kleid mit sehr harmonischem Blumen-Print in leicht glänzender, weicher Qualität aus 100% Viskose, EcoVero™-Viskose erfüllt höchste Umweltstandards von der Rohstoffgewinnung bis zur Entsorgung. In gerader Form. Gefütterter Body in 94% Polyester, 6% Elasthan. Länge in Größe 42 ca. 98 cm. Maschinenwaschbar. Farben Schwarz/Gelb.  
40, 42, 44, 46, 48, 50, 52, 54, 56 149,95  
146 126 31

**5 Shirt von ANNA AURA** mit 1/1-Arm. Bezaubernd zarter Blumen-Druck auf zurückhaltendem schwarzem Fond – das macht immer einen guten Eindruck! In leicht taillierter, vorteilhafter Form. 96% Viskose, 4% Elasthan, Viskose aus nachhaltiger Forstwirtschaft und nachhaltigem Herstellungsprozess. Länge in Größe 42 ca. 65 cm. Maschinenwaschbar. Farben Schwarz/Gelb.  
40, 42, 44, 46, 48, 50, 52, 54, 56 69,95  
940 166 31

**4 Bluse von ANNA AURA** mit 1/1-Arm, der zum 3/4-Arm gekrempelt werden kann. Eine wunderschöne Sommer-Bluse in trendstarkem Gelb! Mit attraktivem Struktur-Effekt, der eine interessante und außergewöhnliche Optik ergibt. In legerer, lässiger Form mit verdeckter, kurzer Knopfleiste. 100% Viskose. Länge in Größe 42 ca. 65 cm. Maschinenwaschbar. Farbe Gelb.  
40, 42, 44, 46, 48, 50, 52, 54, 56 89,95  
736 812 31



4



3



5

**A**  
ANNA  
AURA

**A**  
ANNA  
AURA



Die Tasche von  
**MEGGY K. MUNICH**  
(324 921 31) finden Sie  
unter [peterhahn.de](http://peterhahn.de)

**1 Jersey-Kleid von ANNA AURA** mit 1/2-Arm und sommerlichem Blüten-Print. Raffiniertes, feminines Kleid in attraktiver Form mit schmeichelndem Knoten-Detail an der Taille. Angenehmer, sehr weicher Jersey in 95% Viskose, 5% Elasthan, Viskose aus nachhaltiger Forstwirtschaft und nachhaltigem Herstellungsprozess. Länge in Größe 42 ca. 102 cm. Maschinenwaschbar. Farbe Multicolor.  
40, 42, 44, 46, 48, 50, 52, 54, 56 149,95  
**146 068 31**

**2 Glanzgarn-Pullover von ANNA AURA** mit 3/4-Arm. Hochwertige ANNA AURA-Qualität – außen festliches Glanzgarn, innen schön weich und sehr komfortabel zu tragen. 75% Viskose, 25% Metallfaser, Viskose aus nachhaltiger Forstwirtschaft. Länge in Größe 42 ca. 72 cm. Maschinenwaschbar. Farbe Sand.  
40, 42, 44, 46, 48, 50, 52, 54, 56 89,95  
**882 574 31**



**3 T-Shirt von ANNA AURA** mit 1/2-Arm. Sportives Shirt in einer wunderschönen Sommerfarbe mit einem dezenten Druck! Mit einem etwas tieferen Rundhals-Ausschnitt. Sehr angenehm und bequem zu tragen in 95% Viskose, 5% Elasthan, Viskose aus nachhaltiger Forstwirtschaft und nachhaltigem Herstellungsprozess. Länge in Größe 42 ca. 65 cm. Maschinenwaschbar. Farbe Salbei.  
40, 42, 44, 46, 48, 50, 52, 54, 56 79,95  
**882 582 31**

**4 Blazer von ANNA AURA:** der klassische Blazer im neuen Lieblings-Sommerfarbton! Außergewöhnliches Futter in bezauberndem Blumen-Print in 100% Polyester. Mit Reverskragen und 2 Taschen. 93% Polyester, 7% Elasthan. Länge in Größe 42 ca. 72 cm. Chemische Reinigung. Farbe Salbei.  
40, 42, 44, 46, 48, 50, 52, 54, 56 169,95  
**146 111 31**

**5 Blusen-Shirt von ANNA AURA** mit 1/2-Arm. Hochwertig und stilvoll angezogen – auch bei sommerlichen Temperaturen! Mit frischem Print auf dem gewebten Vorderteil in 100% Viskose, Viskose aus nachhaltiger Forstwirtschaft. Rückteil in komfortablem Jersey in 96% Viskose, 4% Elasthan. Länge in Größe 42 ca. 68 cm. Maschinenwaschbar. Farbe Multicolor.  
40, 42, 44, 46, 48, 50, 52, 54, 56 89,95  
736 788 31

**6 Shirt von ANNA AURA** mit überschnittener Schulter. Der unkomplizierte Grundstock für die attraktive Sommer-Garderobe! Mit leicht asymmetrischem Fall und Raffung im Vorderteil, die eine wunderschöne Figur machen. Angenehm fließendes Material in 71% Viskose, 21% Polyester, 8% Elasthan, Länge in Größe 42 ca. 65 cm. Maschinenwaschbar. Farbe Ecreu.  
40, 42, 44, 46, 48, 50, 52, 54, 56 89,95  
913 114 31



1 ①

2 ①



1 ②

2 ②



2 ①

3

**1 Strickjacke von ANNA AURA** mit 1/1-Arm. Edles Glanzgarn passt immer – vor allem, wenn es innen weich und zart ist und außen schön glänzt. In modern offener, etwas längerer Form mit bezaubernden Strick-Details am Schalkragen und im Rückteil. 75% Viskose, 14% Polyester, 11% Metallfaser. Viskose aus nachhaltiger Forstwirtschaft. Länge in Größe 42 ca. 75 cm. Maschinenwaschbar. In 2 Farben. 40, 42, 44, 46, 48, 50, 52, 54, 56 99,95  
917 180 31 Rosé-Metallic ①  
920 892 31 Marine-Metallic ②

**2 Pullover von ANNA AURA** mit 1/2-Arm. Wunder-schöne, feiner Pullover mit dekorativen Strick-Details am V-Ausschnitt sowie am Saum. Edel, stilvoll und angenehm zu tragen durch den Feinstrick mit weicher Innenseite. 75% Viskose, 14% Polyester, 11% Metallfaser, Viskose aus nachhaltiger Forstwirtschaft. Länge in Größe 42 ca. 72 cm. Maschinenwaschbar. In 2 Farben. 40, 42, 44, 46, 48, 50, 52, 54, 56 89,95  
921 627 31 Rosé-Metallic ①  
940 098 31 Marine-Metallic ②

**3 Schal von ANNA AURA:** ein wunderschöner, edler Hauch von einem Schall! Mit Luxe®-Streifen an den Enden und feinen Fransen an den Abschlüssen. 100% Wolle. Maße ca. 190x80 cm. Farbe Zärtrosa.

342 717 31

69,95

**4 Ärmelloser Pullover von ANNA AURA:** extravaganter Rundhals-Pullover im schmeichelnden, streckenden Längsrippen-Strick in 45% Baumwolle, 41% Viskose, 14% Metallfaser, Viskose aus nachhaltiger Forstwirtschaft. In etwas längerer Form mit eingefasstem Schlitz am Saum. Länge in Größe 42 ca. 72 cm. Maschinenwaschbar.

Farben Hellblau/Marine.

40, 42, 44, 46, 48, 50, 52, 54, 56 89,95

923 649 31

**5 Strickrock von ANNA AURA:** schmale, lange Röcke wirken streckend, besonders im mehrfarbigen Längsrippen-Strick mit leichtem Glanz. Mit bequemem Schlupf-Gummibund. 45% Baumwolle, 41% Viskose, 14% Metallfaser, Viskose aus nachhaltiger Forstwirtschaft. Länge in Größe 42 ca. 75 cm. Maschinenwaschbar. Farben Hellblau/Marine.

40, 42, 44, 46, 48, 50, 52, 54, 56 99,95

985 473 31

4

5

3

**ANNA  
AURA**





**1** Blazer von ANNA AURA: ein Bekenntnis zu hochwertiger, ausdrucksstarker Model! Wunderschöner Blazer mit tollem, zweifarbigem Blumen-Druck auf einer sommerlich-leichten Qualität in 96% Polyester, 4% Elasthan. Fällt modisch locker und ist etwas länger geschnitten. Elastisches Futter in 94% Polyester, 6% Elasthan. Länge in Größe 42 ca. 68 cm. Chemische Reinigung. Farben Schwarz/Rot. 40, 42, 44, 46, 48, 50, 52, 54, 56 169,95  
146 134 31



**2 Sportives Blusen-Shirt von ANNA AURA** mit 1/2-Arm. Lässig durch den gestreiften Rundhals-Ausschnitt und doch elegant. Mit strukturgebenden Teilungsnähten vorne. In legerer, etwas weiterer Form. 100% Viskose. Länge in Größe 42 ca. 65 cm. Maschinenwaschbar. Farbe Weiß.  
40, 42, 44, 46, 48, 50, 52, 54, 56 79,95  
736 820 31

**3 Jersey-Kleid von ANNA AURA** mit 3/4-Arm. Eleganz in Schwarz und Weiß! Zaubert eine feminine Silhouette durch die Raffung an einer Seitennaht. 95% Viskose, 5% Elasthan, Viskose aus nachhaltiger Forstwirtschaft und nachhaltigem Herstellungsprozess. Länge in Größe 42 ca. 98 cm. Maschinenwaschbar. Farben Schwarz/Weiß.  
40, 42, 44, 46, 48, 50, 52, 54, 56 139,95  
146 152 31

**4 Sommer-Mantel von ANNA AURA:** Das hat Stil – für alles vorbereitet sein und immer elegant bleiben! Hervorragende, wertige Haptik durch leichte Struktur in schwingender, attraktiver A-Form. Mit Stehkragen, verdeckten Druckknöpfen und Taschen. 95% Polyester, 5% Elasthan. Futter in 100% Polyester. Länge in Größe 42 ca. 100 cm. Maschinenwaschbar. Farbe Schwarz.  
40, 42, 44, 46, 48, 50, 52, 54, 56 229,95  
146 137 31

**5 T-Shirt von ANNA AURA** mit 1/2-Arm. Schöner Blumen-Print in kontrastreichen Farben. Der Rundhals-Ausschnitt ist mit Streifen-Dessin eingefasst. In leicht taillierter Form. 95% Viskose, 5% Elasthan, Viskose aus nachhaltiger Forstwirtschaft und nachhaltigem Herstellungsprozess. Länge in Größe 42 ca. 65 cm. Maschinenwaschbar. Farben Rot/Weiß.  
40, 42, 44, 46, 48, 50, 52, 54, 56 89,95  
931 074 31



5



4

5

  
ANNA  
AURA



**1** Bluse von ANNA AURA mit 1/2-Arm. Tolles Basic in bunten Farben und mit zauberhaften Sommerblumen. In gerader Form mit kleinen Schlitzen am Saum. In angenehm weichem Gewebe aus 100% Cupro. Länge in Größe 42 ca. 65 cm. Maschinenwaschbar. Farben Marine/Multicolor. 40, 42, 44, 46, 48, 50, 52, 54, 56 89,95  
736 861 31



**2** Jacquard-Pullover von ANNA AURA mit 1/1-Arm. Ein Schmuckstück für kühlere Sommertage aus praktischem Material-Mix in 51% Baumwolle, 42% Viskose, 4% Polyester, 3% Metallfaser. Mit dekorativ platzierten und glitzernden Blumen, feinem Glitzerzern und einem attraktiven Melange-Effekt. Länge in Größe 42 ca. 65 cm. Maschinenwaschbar. Farben Marine/Multicolor. 40, 42, 44, 46, 48, 50, 52, 54, 56 89,95  
939 325 31

**3** Shirt von ANNA AURA: ohne Arm. Alltags-taugliches Basic-Teil mit dekorativem Schmuckelement am Rundhals-Ausschnitt. In vorteilhafter, leicht taillierter Form. 95% Viskose, 5% Elasthan, Viskose aus nachhaltiger Forstwirtschaft und nachhaltigem Herstellungsprozess. Länge in Größe 42 ca. 62 cm. Maschinenwaschbar. Farbe Gelb. 40, 42, 44, 46, 48, 50, 52, 54, 56 59,95  
939 044 31

**4 Jersey-Blazer von ANNA AURA** mit 1/1-Arm. Nicht zu übersehen in einer der schönsten Farben für den Sommer. Mit Reverskragen, Knopfverschluss und aufgesetzten Taschen. In streckender, figurfreundlicher Form mit schmeichelnden Teilungsnahten. 81% Baumwolle, 17% Polyamid, 2% Elasthan. Futter 94% Polyester, 6% Elasthan. Länge in Größe 42 ca. 68 cm. Chemische Reinigung. Farbe Kornblumenblau.  
40, 42, 44, 46, 48, 50, 52, 54, 56 179,95  
146 241 31

**5 Shirt von ANNA AURA:** ohne Arm. Attraktives, unkompliziertes Shirt mit bezaubernden Blumen und einem schönen Schmuckelement am Rundhals-Ausschnitt. Leicht taillierte Form. 94% Viskose, 6% Elasthan. Viskose aus nachhaltiger Forstwirtschaft und nachhaltigem Herstellungsprozess. Länge in Größe 42 ca. 62 cm. Maschinewaschbar. Farben Marine Multicolor.  
40, 42, 44, 46, 48, 50, 52, 54, 56 69,95  
939 322 31



4  
5  
6



**ANNA AURA**

**6 Jersey-Hose von ANNA AURA:** Ob solo oder zusammen mit dem Blazer (4) – mit dieser attraktiven Hose machen Sie immer eine tolle Figur! Mit schmalem Bein und streckender Biese vorne. Aus elastischer, sehr komfortabler Qualität in 81% Baumwolle, 17% Polyamid, 2% Elasthan. Ohne Gürtel. Schrittlänge in Größe 42 ca. 74 cm. Fußweite ca. 34 cm. Maschinewaschbar. Farbe Kornblumenblau.  
40, 42, 44, 46, 48, 50, 52, 54, 56 99,95  
609 867 31



1  
2  
3



**1 Lederjacke von ANNA AURA** in sehr angenehmer Sommer-Qualität aus perforiertem Ziegenveloursleder mit schönen Details in farblich passendem Nappaleder. In modischer, kurzer Biker-Form mit leicht asymmetrischem Reißverschluss und 2 Taschen. Länge in Größe 42 ca. 58 cm. Leder-spezialreinigung. Farbe Koralle.  
40, 42, 44, 46, 48, 50, 52, 54, 56 329,95  
146 258 31

**2 Polo-Bluse von ANNA AURA** mit 3/4-Arm zum Krepeln. Zart schimmernde Bluse mit Polokragen und Blende in Ribpbündchen. In gerader, lässiger Form. 100% Viskose, Viskose aus nachhaltiger Forstwirtschaft und nachhaltigem Herstellungsprozess. Länge in Größe 42 ca. 65 cm. Maschinewaschbar. Farbe Weiß.  
40, 42, 44, 46, 48, 50, 52, 54, 56 89,95  
736 952 31

4



3



**3 Hose von ANNA AURA:** Dieser Blumen-Print ist einfach traumhaft schön! Schmale, formgebende 5-Pocket Hose in querelastischer, bequemer Qualität in 97% Baumwolle, 3% Elasthan. Ohne Gürtel. Schrittlänge in Größe 42 ca. 72 cm, Fußweite ca. 32 cm. Maschinenwaschbar. Farbe Multicolor. 40, 42, 44, 46, 48, 50, 52, 54, 56 99,95  
609 990 31

**4 Shirt von ANNA AURA** mit überschnittener Schulter. Atemberaubend schöner, platzierter Blumen-Print vorne. In legerer Form mit Rundhals-Ausschnitt. Vorderteil aus 95% Polyester, 5% Elasthan, Rückteil aus 95% Viskose, 5% Elasthan. Länge in Größe 42 ca. 68 cm. Maschinenwaschbar. Farben Weiß/Pink. 40, 42, 44, 46, 48, 50, 52, 54, 56 79,95  
939 374 31

**5 Rock von ANNA AURA:** farbenprächtig und sehr schmeichelnd. Im 5-Pocket-Stil mit Gürtelschlaufen und Reißverschluss mit Knopf. In gerader Form mit Schlitz im Rückteil in querelastischer, formgebender 97% Baumwolle, 3% Elasthan. Ohne Gürtel. Länge in Größe 42 ca. 60 cm. Maschinenwaschbar. Farbe Multicolor. 40, 42, 44, 46, 48, 50, 52, 54, 56 89,95  
985 492 31

**A**  
ANNA  
AURA



**6 Gürtel von PETER HAHN** aus strukturiertem Nappaleder mit einer ovalen, silberfarbenen Schließe. Breite ca. 3 cm. In 2 Farben. 75, 85, 95, 105 39,95  
300 335 31 Blau ①  
315 663 31 Silber ②



2  
5  
6 ②

**1 Jersey-Kleid von ANNA AURA mit 1/2-Arm.** Es ist so wandelbar, dass es zu vielen Gelegenheiten passt! Klassisches, leicht tailliertes Kleid aus dicht gewirktem Jersey in 77% Viskose, 18% Polyamid, 5% Elasthan, Viskose aus nachhaltiger Forstwirtschaft und nachhaltigem Herstellungsprozess. Der raffinierte Schnitt mit den 2 Taschen zaubert eine schöne feminine Linie. Länge in Größe 42 ca. 106 cm. Maschinenwaschbar. Farbe Marine.  
40, 42, 44, 46, 48, 50, 52, 54, 56 129,95  
146 244 31

**2 Bluse von ANNA AURA mit 3/4-Arm.** In legerer Form mit durchgehender Knopfleiste und gerundetem Saum. Pflegeleichte 100% Viskose aus nachhaltiger Forstwirtschaft und nachhaltigem Herstellungsprozess. Länge in Größe 42 ca. 68 cm. Maschinenwaschbar. Farben Marine/Multicolor.  
40, 42, 44, 46, 48, 50, 52, 54, 56 89,95  
736 801 31

**3 Gürtel** siehe Seite 53.

**A**  
ANNA  
AURA

1



2

3



4 ①



**4 T-Shirt von ANNA AURA mit 1/2-Arm.** Absoluter Basic-Shirt mit außergewöhnlicher Lockante am Rundhals-Ausschnitt sowie am Arm. Weich fließend, leicht schimmernd und pflegeleicht in 95% Viskose, 5% Elasthan. Länge in Größe 42 ca. 62 cm. Maschinenwaschbar. In 2 Farben.  
40, 42, 44, 46, 48, 50, 52, 54, 56 49,95  
939 382 31 Royalblau ①  
939 408 31 Weiß ②

**5 Blouson von ANNA AURA mit 1/1-Arm.** Moderne Alternative zu einem Blazer – sehr wertig umgesetzt! Bouclé in elastischer und komfortabler Qualität in 48% Baumwolle, 27% Polyester, 25% Polyacryl mit elastischem, farbigem Innenfutter in 94% Polyester, 6% Elasthan. Länge in Größe 42 ca. 65 cm. Chemische Reinigung. Farben Royalblau/Weiß.  
40, 42, 44, 46, 48, 50, 52, 54, 56 159,95  
146 266 31

**6** Hose von ANNA AURA: passt perfekt zu jedem sportiv-eleganten Outfit! Im zeitlosen 5-Pocket-Stil mit edel glänzendem Band an der nach vorne verlegten Seitennaht. Durch den Quer-Stretch formt diese Hose jede Figur. Ohne Gürtel. 71% Baumwolle, 25% Polyester, 4% Elasthan. Schrittlänge in Größe 42 ca. 78 cm. Fußweite ca. 32 cm. Maschinenwaschbar.  
Farbe Dark blue denim.  
40, 42, 44, 46, 48, 50, 52, 54, 56 119,95  
609 993 31

5  
4 ②  
6  
3





**1** Ledermantel von ANNA AURA aus handschweichem Ziegenappaleder in Premium-Qualität – eine Anschaffung für viele Jahre! Die aufwendig gesteppten Leder-Teilungsnähte sorgen für Tragekomfort und eine figurfreundliche Optik. Elegant schwingender Schnitt mit variablem Stehkragen, Ärmel zum Variieren mit geknöpfem Schlitz sowie Seitenschlitzen mit Riegel und Knöpfen. Eine Innentasche. Futter in 100% Polyester. Länge in Größe 42 ca. 88 cm. Lederspezialreinigung. In 3 Farben.

N: 40, 42, 44, 46, 48, 50, 52, 54, 56  
 K: 20, 21, 22, 23, 24, 25, 26, 27 399,95  
 146 269 31 Natur ①  
 138 274 31 Schwarz ②  
 108 640 31 Burgund ③

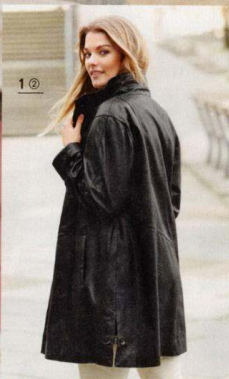
**2** Vierecktuch von MYBC: luxuriös und sehr hochwertig – dieses Tuch ist äußerst edel! Mit einem schönen, grafischen Muster. 100% Seide. Maße ca. 140x140 cm. Farben Aqua/Multicolor. 348 790 31 149,95

1 ①

2



1 ②



**K**  
 Auch in  
 kürzeren  
 Größen

1 ③



2



MYBC

**A**  
ANNA  
AURA



4

**3 Lederjacke von ANNA AURA** aus äußerst weichem, sehr edlem Ziegenveloursleder in höchster Qualität, die schnell zur Lieblingsjacke wird! Hochwertige Teilungsnähte machen eine tolle Figur und sorgen für ein sehr angenehmes Tragegefühl. In etwas längerer, attraktiver Form mit Stehkragen und aufwendig verarbeiteten Taschen im Vorderteil. Mit praktischem 2-Wege-Reißverschluss. Futter 100% Polyester. Länge in Größe 42 ca. 75 cm. Lederspezialreinigung. Farbe Taupe. 40, 42, 44, 46, 48, 50, 52, 54, 56 369,95  
146 274 31

**4 Bluse von ANNA AURA** mit 3/4-Arm und durchgehender Knopfleiste. Der harmonische Animal-Patch-Print passt zu vielem – ob zur Jeans oder passend fürs Büro mit Rock. Angenehmer, hochwertiger Material-Mix in 91% Viskose, 9% Leinen. Länge in Größe 42 ca. 65 cm. Maschinenwaschbar. Farben Oliv/Multicolor. 40, 42, 44, 46, 48, 50, 52, 54, 56 99,95  
736 892 31



3

4







1

2

3

**1 Outdoorjacke von ANNA AURA mit 1/1-Arm.** Maritime Freizeit-Jacke, die Ihnen zuverlässig zur Seite steht. Mit schützendem Stehkragen, Reißverschluss mit verdeckter Knopfleiste sowie Ärmelriegel zur bequemen Weiterregulierung. Praktischer 2-Wege-Reißverschluss im Vorderteil und dekorative Kontrast-Steppung auf der Schulter und dem Kragen. 100% Polyester. Länge in Größe 42 ca. 84 cm. Maschinenwaschbar. Farbe Marine.  
40, 42, 44, 46, 48, 50, 52, 54, 56 179,95  
146 332 31

**2 Steppjacke von ANNA AURA mit 1/1-Arm.** Außergewöhnliche Jacke mit dezentem, nach unten dunkler werdendem Farbverlauf. Vorteilhafte Schnittführung durch geschickt gesetzte Teilungsnaht mit praktischen Nahttaschen. Mit Stehkragen. 100% Polyester. Länge in Größe 42 ca. 70 cm. Maschinenwaschbar. Farben Flieder/Mauve.  
40, 42, 44, 46, 48, 50, 52, 54, 56 179,95  
146 343 31

**3 Gürtel** siehe Seite 53.



**A**  
ANNA  
AURA

**4** Jacke von ANNA AURA mit 1/1-Arm. Funktional und gleichzeitig chic! Damit sind Sie auch beim feierlichsten Anlass bestens geschützt vor Wind und Wetter! Mit attraktiver aufgesetzter Spitze im Vorderteil und am Arm. Verdeckte Knopfleiste und Reißverschluss. Den innenliegenden Tunnelzug in der Taille können Sie zum individuellen Anpassen nutzen. 100% Polyester. Futter in 100% Polyester. Länge in Größe 42 ca. 75 cm. Maschinenwaschbar. Farbe Schwarz.

40, 42, 44, 46, 48, 50, 52, 54, 56 199,95  
146 350 31



ANNA  
AURA

1 ①



1 ②





2



3

**1 Seersucker-Blazer von ANNA AURA** mit 1/1-Arm. Unentbehrlich, um auch unterwegs immer perfekt auszusehen! Sommerlicher Blazer im frischen Streifen-Design, der stets seine Form behält! Mit Reverskragen, Taschen und Knopfverschluss. Pflegeleichte Qualität in 100% Baumwolle. Futter 100% Polyester. Länge in Größe 42 ca. 65 cm. Maschinenwaschbar.

In 2 Farbstellungen.

40, 42, 44, 46, 48, 50, 52, 54, 56

119,95

146 277 31 Hellblau/Weiß ①

146 282 31 Pink/Weiß ②

**2 Seersucker-Hose von ANNA AURA:** Die feinen Streifen machen den Charme dieser Hose aus, auch der Schnitt und die pflegeleichte Qualität überzeugen! Ohne Gürtel. Sommerlich leichte Hose in 49% Baumwolle, 34% Polyamid, 12% Polyester, 5% Elasthan in bequemer, verkürzter Form. Schrittlänge in Größe 42 ca. 65 cm. Fußweite ca. 32 cm. Maschinenwaschbar.

Farben Blau/Weiß.

40, 42, 44, 46, 48, 50, 52, 54, 56

605 884 31

**3 Seersucker-Hose von ANNA AURA:** sommerlich, pflegeleicht sowie komfortabel aus 49% Baumwolle, 34% Polyamid, 12% Polyester, 5% Elasthan. Ohne Gürtel. Die Schrittlänge in Größe 42 ca. 65 cm. Die Fußweite ca. 32 cm. Maschinenwaschbar. Farbe Blau.

40, 42, 44, 46, 48, 50, 52, 54, 56

610 835 31

89,95

1  
2  
3



  
FUCHS SCHMITT



Die Tasche von  
MEGGY K. MUNICH  
(324 921 31) finden Sie  
unter [peterhahn.de](http://peterhahn.de)



**1 Blazer-Mantel von FUCHS & SCHMITT** mit 1/1-Arm. Stilsicher durch den Tag – kein Problem mit diesem wasserabweisenden, komfortablen Wegbegleiter. Mit Reverskragen, Knopfverschluss und Taschen. In etwas längerer, attraktiver Form. 70% Polyester, 30% Baumwolle. Länge in Größe 42 ca. 88 cm. Maschinenwaschbar. Farbe Marine.  
40, 42, 44, 46, 48, 50, 52, 54, 56 199,95  
146 285 31



**2 T-Shirt von ANNA AURA** mit 1/2-Arm. Traumhaft schönes Blumen-Shirt mit sportiven Ribpbündchen an Arm und am flachen Rundhals-Ausschnitt. Herrlich weich und bequem zu tragen. In leicht taillierter Form. 94% Viskose, 6% Elasthan. Länge in Größe 42 ca. 68 cm. Maschinenwaschbar. Farben Marine/Multicolor.  
40, 42, 44, 46, 48, 50, 52, 54, 56 79,95  
939 465 31

**3 Gürtel** siehe Seite 53.

**4 Bluse von ANNA AURA** mit 1/1-Arm und kurzer Knopfleiste. Leicht, leger, lässig – diese schöne Bluse mit dem farbenprächtigen Blumen-Druck hat alles, was ein Sommer-Lieblingsteil braucht. Jedes Teil ein Unikat. 100% Viskose aus nachhaltiger Forstwirtschaft und nachhaltigem Herstellungsprozess. Länge in Größe 42 ca. 75 cm. Maschinenwaschbar.  
Farben Marine/Multicolor.  
40, 42, 44, 46, 48, 50, 52, 54, 56 89,95  
736 895 31

**5 Jersey-Blazer von ANNA AURA** mit 1/1-Arm. Vorteilhaft geschnitten in 67% Viskose, 27% Polyamid, 6% Elasthan mit attraktiven, streckenden Teilungsnahten. Innenverarbeitung mit schönen kontrastfarbenen Details. Ärmelfutter aus 95% Polyester, 5% Elasthan. Länge in Größe 42 ca. 65 cm. Chemische Reinigung. In 2 Farben.  
40, 42, 44, 46, 48, 50, 52, 54, 56 169,95  
146 316 31 Pink   
146 319 31 Marine 



ANNA  
AURA

5 ②

4

5 ①

2

2



**1 Tunika von ANNA AURA** mit 3/4-Arm. Urlaubsfeeling pur! Leichte, luftige Tunika mit feinen Streifen sowie dekorativer Stickerei an Arm und Saum. In vorteilhafter A-Form. 100% Baumwolle. Länge in Größe 42 ca. 72 cm. Maschinenwaschbar. Farben Hellblau/Weiß.  
40, 42, 44, 46, 48, 50, 52, 54, 56 99,95  
736 900 31

**2 Ajour-Pullover von ANNA AURA** mit 1/1-Arm. Dieser leichte und sehr angenehm zu tragende Pulli mit Loch-Strickmuster macht überall eine gute Figur! Mit V-Ausschnitt und in leichtausgestellter Form. 55% Baumwolle, 45% Viskose. Länge in Größe 42 ca. 72 cm. Maschinenwaschbar. Farbe Kornblumenblau.  
40, 42, 44, 46, 48, 50, 52, 54, 56 79,95  
939 470 31

2



3



1



ANNA  
AURA

**3 T-Shirt von ANNA AURA** mit 1/2-Arm. Sommerlich leichtes Shirt mit attraktivem Blumen-Print. Angenehm weich zu tragen. Mit V-Ausschnitt. In 95% Viskose, 5% Elasthan. Die Länge in Größe 42 ca. 65 cm. Maschinenwaschbar.  
Farben Weiß/Multicolor.  
40, 42, 44, 46, 48, 50, 52, 54, 56 79,95  
939 754 31

**4 Outdoorjacke von ANNA AURA** mit 1/1-Arm. Ein praktischer Begleiter für viele Gelegenheiten. In etwas längerer Form mit Stehkragen, 2-Wege-Reißverschluss, 2 Taschen und dekorativer doppelter Saumkante. 100% Polyester. Futter 100% Polyester. Länge in Größe 42 ca. 75 cm. Maschinenwaschbar. Farbe Rosé.  
40, 42, 44, 46, 48, 50, 52, 54, 56 169,95  
146 308 31

**5** Jeans von **KJBRAND**: Passform BABSIE. Komfortabel und bequem! Jeans mit normaler Leibhöhe, weitem Oberschenkel und geradem Bein in klassischem 5-Pocket-Schnitt mit elastischer Bundeinlage. Modischer Seitensstreifen auf der Seitennaht. Ohne Gürtel. 86% Baumwolle, 10% Polyester, 4% Elasthan. Schrittlänge in Größe 42 ca. 81 cm, in Kurzgröße ca. 75 cm. Fußweite ca. 44 cm. Maschinewaschbar. Dieses Modell fällt weit aus, bestellen Sie Ihre Jeans bitte eine Größe kleiner als Ihre normale Größe. In 4 Farben.  
 N: 40, 42, 44, 46, 48, 50, 52, 54, 56  
 K: 20, 21, 22, 23, 24, 25, 26, 27 109,95  
 613 570 31 Blue denim ①  
 640 920 31 Bleached denim ②  
 614 019 31 Weiß ③  
 630 749 31 Dark blue denim ④

**6** Gürtel siehe Seite 53.



5 ②

6

**K**

Auch in  
kürzeren  
Größen



**KJBRAND**

5 ①



4

3

5 ③

6





1  
2  
3

**1 Jersey-Jacke von ANNA AURA** mit 1/1-Arm. Die hochwertige, dicht gewirkte Ottoman-Struktur macht diese Jacke zum idealen Begleiter für Sie! Modisch chic und angenehm zu tragen. In etwas kürzerer, gerader Form. Ohne Verschluss. 98% Baumwolle, 2% Elasthan. Länge in Größe 42 ca. 60 cm. Maschinenwaschbar. Farbe Schwarz. 40, 42, 44, 46, 48, 50, 52, 54, 56 149,95  
146 431 31

**2 Shirt von ANNA AURA** mit 1/2-Arm. Der wunderschöne Druck und die kleinen Glitzer-Details vorne machen dieses Shirt zu einem Hingucker. 95% Viskose, 5% Elasthan, Viskose aus nachhaltiger Forstwirtschaft und nachhaltigem Heestellungsprozess. Länge in Größe 42 ca. 65 cm. Maschinenwaschbar. Farben Ecru/Schwarz. 40, 42, 44, 46, 48, 50, 52, 54, 56 79,95  
939 850 31

**3 Hose von ANNA AURA:** formstabil und komfortabel. Schmal geschnitten mit einem weißen Seitenstreifen in elastischer Qualität aus 72% Viskose, 25% Polyamid, 3% Elasthan. Ein Must-have für Ihren Kleiderschrank. In praktischer Schlupf-Form mit streckenden Biesen. Schrittweite in Größe 42 ca. 72 cm, Fußweite ca. 30. Maschinenwaschbar. Farbe Schwarz. 40, 42, 44, 46, 48, 50, 52, 54, 56 99,95  
614 180 31



2



3

**4 Pullover von ANNA AURA** mit 1/1-Arm und einem edlen Leo-Dessin aus aufgedruckten und leicht glänzenden Steinchen. Gerade geschnittener Pullover mit V-Ausschnitt, Schlauchabschlüssen und kleinen Schlitzern am Saum. In pflegeleichtem Mix aus 70% Viskose, 30% Polyamid, Viskose aus nachhaltiger Forstwirtschaft. Länge in Größe 42 ca. 68 cm. Maschinenwaschbar. Farbe Türkis, 40, 42, 44, 46, 48, 50, 52, 54, 56 89,95  
939 853 31

**5 Blusen-Shirt von ANNA AURA** mit überschnittener Schulter und einem bunten Leo-Druck. Mit streckender Paspel, die auch den V-Ausschnitt ziert. In legerer Form. 100% Viskose, aus nachhaltiger Forstwirtschaft und nachhaltigem Herstellungsprozess. Länge in Größe 42 ca. 65 cm. Maschinenwaschbar. Farben Türkis/Ecru, 40, 42, 44, 46, 48, 50, 52, 54, 56 89,95  
736 918 31

4

5



  
ANNA  
AURA



**1 Jersey-Kleid von ANNA AURA** mit 1/2-Arm. Chic, bequem und absolut ausgeglichen! Perfekt gearbeitet in geradem Etui-Stil mit dekorativen Kontraststreifen am Saum. Aus dicht gewirktem Heavy-Jersey in 41% Baumwolle, 41% Viskose, 16% Polyamid, 2% Elasthan. Länge in Größe 42 ca. 100 cm. Maschinenwaschbar. Farben Schwarz/Ecru. 40, 42, 44, 46, 48, 50, 52, 54, 56 119,95  
143 563 31

**2 Bluse von ANNA AURA:** Blockstreifen in angesagtem Black & White auf edlem Crêpe de Chine – diese Bluse ist unentbehrlich für den neuen Edel-Look. Etwas länger und leger geschnitten mit einem kleinen Stehkragen sowie Ärmel mit Riegel und Knopf zum Hochkrepeln. 100% Seide. Länge in Größe 42 ca. 70 cm. Maschinenwaschbar. Farben Schwarz/Weiß. 40, 42, 44, 46, 48, 50, 52, 54, 56 179,95  
711 432 31

**3 Jersey-Hose von ANNA AURA:** Mode und Komfort in einer gelungenen Kombination. Der hochwertige, elastische Jersey in formstabiler Qualität garantiert optimale Bewegungsfreiheit. Durch den neuen Schnitt mit Rundum-Gummiband, die legerere Oberschenkelweite und das schmale Bein können Sie variieren: entweder die Hose klassisch lang tragen oder hochgeschoppt für den Trend-Look. Mit 2 schrägen Eingriffstaschen. 95% Viskose, 5% Elasthan. Schrittlänge in Größe 42 ca. 72 cm. Fußweite ca. 28 cm. Maschinenwaschbar. Farbe Schwarz. 40, 42, 44, 46, 48, 50, 52, 54, 56 79,95  
615 867 31



1



2

3

**4 Jersey-Blazer von ANNA AURA:** lang und figurschmeichelnd geschnitten in gekonter Linienführung für eine schlanke Silhouette. Der hochwertige Jersey ist dicht gewirkt, fällt schön und ist dank Stretch-Anteil höchst komfortabel. Mit einreihiger Knopfleiste, kurzem Revers und einem auffallend schönen Tupfenfutter im Ärmel. In 68% Viskose, 27% Polyamid, 5% Elasthan. Futter 100% Polyester. Länge in Größe 42 ca. 75 cm. Chemische Reinigung. Farbe Schwarz. 40, 42, 44, 46, 48, 50, 52, 54, 56 169,95  
129 031 31

**5 Rundhals-Shirt von ANNA AURA** mit 1/1-Arm: weich fließender Jersey mit angenehmer Elastizität und in längerer Form für den angesagten Lagen-Look. Passt perfekt zu vielen Outfits durch die breiten Streifen in den klassischen Kombi-Farben. Aus 48% Modal, 47% Baumwolle, 5% Elasthan. Länge in Größe 42 ca. 72 cm. Maschinenwaschbar. Farben Schwarz/Weiß. 40, 42, 44, 46, 48, 50, 52, 54, 56 69,95  
840 143 31



Normale  
Passform

5



**6** Nicki-Tuch von PETER HAHN: kostbarer Twill mit wunderschönem, edlem Punkte-Dessin. Rolierte Kanten. 100% Seide. Maße ca. 53x53 cm. Farben Schwarz/Weiß.

347 187 31 49,95

**7** Jersey-Rock von ANNA AURA zum Schlupfen mit elastischem Bund. Der lange, ausgestellte Bahnschnitt mit schwingender Saumweite schmeichelt der Figur und ist zugleich hochaktuell. 80% Viskose, 16% Polyamid, 4% Elasthan. Länge in Größe 42 ca. 85 cm. Maschinenwaschbar. Farbe Schwarz.

40, 42, 44, 46, 48, 50, 52, 54, 56 99,95  
989 502 31

7



4

5

6



6

Modischer Blazer –  
für jede Figur, für viele Outfits

**A**  
ANNA  
AURA

1 ①

2



1 ①



1 ①



2



**1 Twinset von ANNA AURA:** schön fließend und vielseitig aus brillantem Feinstrick in tollen aktuellen Farben. 100% Viskose. **Jacke** mit 3/4-Arm in langer, figurumspielender Form mit einem Rippenreinsatz auf Taillenhöhe und 3 Zierknöpfen am Armschluss. **Länge** in Größe 42 ca. 75 cm. **Rundhals-Pullover** mit 1/2-Arm und Tubularabschlüssen. **Länge** in Größe 42 ca. 68 cm. Maschinenwaschbar. In 3 Farben. 40, 42, 44, 46, 48, 50, 52, 54, 56 99,95

843 899 31 Kirsche ①  
878 405 31 Marine ②  
878 416 31 Schwarz ③

**2 Hose von ANNA AURA** – ein modisches Key-Piece für Ihre neue Garderobe. Chic und komfortabel zugleich aus softem Jacquard mit wunderschönen, edlen Blüten-Impressionen auf dunklem Fond. **Bequemer Schnitt** in ausgezeichneter Passform mit Gürtelschlaufen. **Ohne Gürtel.** 73% Baumwolle, 23% Polyamid, 4% Elasthan. **Schrittlänge** in Größe 42 ca. 76 cm. **Fußweite** ca. 34 cm. Maschinenwaschbar. **Farben** Schwarz/Kirsche. 40, 42, 44, 46, 48, 50, 52, 54, 56 129,95

**3 Jacke von ANNA AURA:** ein modisches Highlight der ANNA AURA-Kollektion aus Blüten-Spitze. **Moderne, figurschmeichelnde Style** in A-Linie mit einer **Weite gebenden Kellerfalte** im Rückteil. **Besonders edel** wirken der 2-Wege-Reißverschluss und **Druckknöpfe** aus goldglänzendem Metall. **2 Eingriffstaschen.** In 100% Polyester. **Futter** 100% Polyester. **Länge** in Größe 42 ca. 68 cm. Maschinenwaschbar. **Farbe** Marine. 40, 42, 44, 46, 48, 50, 52, 54, 56 279,95

122 435 31

3

3





ANNA  
AURA

**1 Blazer von ANNA AURA** mit 1/1-Arm. Die edle Leinenstruktur und der besonders schöne Schalkragen überzeugen durch hochwertige Verarbeitung. Mit 3 Knöpfen zum Verschließen. In leichter, angenehmer Material-Mischung in 50% Leinen, 25% Baumwolle, 25% Polyester. Futter in 100% Acetat. Länge in Größe 42 ca. 75 cm. Chemische Reinigung. In 3 Farben. 199,95

146 301 31 Natur ①

146 293 31 Hellblau ②

146 290 31 Jadegrün ③

**2 Blusen-Shirt von ANNA AURA** mit überschnittener Schulter. Bezauberndes Modell mit einem gewebten Vorderteil in farbschönem Ornamente-Druck in 100% Viskose, 5% Elasthan. In legerer, lässiger Form, mit Rundhals-Ausschnitt. Länge in Größe 42 ca. 65 cm. Maschinenwaschbar.

Farben Marine/Multicolor. 79,95  
736 884 31

1 ③

2

2



3 ①



## BABSIE



## KOMFORTBUND

- Normale Leibhöhe
- Weiter Oberschenkel

4 ②



## BABSIE



## KOMFORTBUND

- Normale Leibhöhe
- Weiter Oberschenkel

3 ①

## KJBRAND®

**3 Jeans von KJBRAND: Modell BABSIE STRAIGHT LEG** mit normaler Leibhöhe, weitem Oberschenkel und geradem Bein. Superbequem durch Stretch-Denim mit cooler Wäsche und einem elastischen Bund mit Gürtelschlaufen. Ohne Gürtel. Aus 98% Baumwolle, 2% Elasthan. Schrittlänge in Größe 42 ca. 81 cm, in Kurzgröße ca. 75 cm. Fußweite ca. 44 cm. Maschinewaschbar. In 4 Farben.

N: 40, 42, 44, 46, 48, 50, 52, 54, 56

K: 20, 21, 22, 23, 24, 25, 26

606 304 31 Dark blue denim ①

607 088 31 Bordeaux ②

606 254 31 Pflaume ③

607 085 31 Dark grey ④

99,95

**4 Jeans von KJBRAND: Modell BABSIE STRAIGHT LEG** mit normaler Leibhöhe, weitem Oberschenkel sowie geradem Bein. 5-Pocket-Schnitt mit elastischer Bundeinlage. Ohne Gürtel. 86% Baumwolle, 10% Polyester, 4% Elasthan. Schrittlänge in Größe 42 ca. 81 cm, in Kurzgröße ca. 75 cm. Fußweite ca. 44 cm. Maschinewaschbar. Dieses Modell fällt weit aus, daher bestellen Sie Ihre KJBRAND eine Nummer kleiner als Ihre normale Größe. In 5 Farben.

N: 40, 42, 44, 46, 48, 50, 52, 54, 56

K: 20, 21, 22, 23, 24, 25, 26, 27

626 267 31 Dark blue denim ①

626 260 31 Bleached denim ②

626 275 31 Weiß ③

626 259 31 Hellgrau ④

626 096 31 Schwarz ⑤

99,95





  
EMILIA LAY



**1** Longbluse von EMILIA LAY mit 3/4-Arm. Eine Farbenpracht zum Verlieben – und so wandelbar! Tragbar als aufsehenerregendes Kleid oder lässig als Longbluse mit Hemdkragen über einer Hose. Idealer Sommer-Material-Mix in 52% Leinen, 48% Baumwolle. Länge in Größe 42 ca. 98 cm. Maschinenwaschbar. Farbe Pink/Multicolor.  
40, 42, 44, 46, 48, 50, 52, 54, 56 159,95  
736 835 31

**2** Tunika von EMILIA LAY mit 3/4-Arm. Wunder-schöne Sommer-Bluse mit hochwertigen Stickerei-Details an Ausschnitt, Ärmel und Saum. Sie vereint die pflegeleichten Eigenschaften von 100% Baumwolle mit der sommerlich-leichten Leinen-Optik. In weiter, luftiger Schlupf-Form, mit leicht ausgestellten Ärmeln und Schlitz an Saum. Länge in Größe 42 ca. 75 cm. Maschinenwaschbar. Farbe Weiß.  
40, 42, 44, 46, 48, 50, 52, 54, 56 99,95  
736 838 31

**3** Longtunika von EMILIA LAY mit 3/4-Arm. Egal, wie warm es ist, mit diesem Modell sind Sie perfekt angezogen! Mit etwas tieferem V-Ausschnitt, in leichter, legerer Form. Angenehmer Mix in 70% Baumwolle, 30% Leinen. Länge in Größe 42 ca. 90 cm. Maschinenwaschbar. Farbe Schwarz.  
40, 42, 44, 46, 48, 50, 52, 54, 56 89,95  
736 843 31

4 Tunika von EMILIA LAY mit 3/4-Arm mit Manschette. Sommerliche Farben und unkomplizierte Schlupf-Form! Mit Rundhals-Ausschnitt, verdeckter, kurzer Knopf-leiste und seitlichen Schlitzlen. Sommer-Material-Mix in 70% Baumwolle, 30% Leinen. Länge in Größe 42 ca. 85 cm. Maschinenwaschbar. In 3 Farben.  
40, 42, 44, 46, 48, 50, 52, 54, 56 79,95  
736 850 31 Weiß ①  
736 853 31 Blau ②  
736 846 31 Koralle ③

Best  
Basic

Unsere Empfehlung  
für Sie!

79,95

Luftige Tunika –  
modisch und unkompliziert

4 ③



1 ①  
6

2

3

  
ANNA  
AURA

**1 Kleid von ANNA AURA:** Der tolle Schnitt ist entscheidend! Mit asymmetrischer Teilungsnahm im Vorderteil, leicht überschnittem Arm, einem extravaganen Zipfel vorne und schönem Rundhals-Ausschnitt. 100% Leinen. Länge in Größe 42 ca. 115 cm. Maschinenwaschbar. In 2 Farben.

40, 42, 44, 46, 48, 50, 52, 54, 56 149,95

146 225 31 Schwarz ①

124 340 31 Royalblau ②

**2 Kleid von ANNA AURA** mit überschrittener Schulter. Das passt perfekt in den Großstadt-Dschungel oder in den sommerlichen Garten! Ideales Sommer-Kleid aus angenehmem Naturmaterial in 100% Leinen. In asymmetrischer Form mit modischem, kleinem Zipfel vorne. Länge in Größe 42 ca. 115 cm. Maschinenwaschbar. Farben Schwarz/Oliv.

40, 42, 44, 46, 48, 50, 52, 54, 56 159,95

145 680 31

**3 Kleid von ANNA AURA** mit 1/2-Arm. Subtiler Luxus – ein perfektes Beispiel dafür ist dieses geradlinige Kleid. Der Ausschnitt mit hochwertiger, dekorativer Stickerei und edlem Dekoband wirkt besonders gut auf der sommerlichen Qualität in 52% Leinen, 48% Baumwolle und der geraden, puristischen Form. Länge in Größe 42 ca. 105 cm. Maschinenwaschbar. Farbe Grün.

40, 42, 44, 46, 48, 50, 52, 54, 56 139,95

146 228 31

**4 Kleid von ANNA AURA:** ärmellos. Wunderbar schlichtes Etuikleid mit spektakulär schöner Stickerei vorne. Mit Reißverschluss in der Seitennaht zum einfachen Anziehen. 52% Leinen, 48% Baumwolle. Länge in Größe 42 ca. 98 cm. Maschinenwaschbar. Farbe Koralle.  
40, 42, 44, 46, 48, 50, 52, 54, 56 139,95  
146 233 31

**5 Kleid von ANNA AURA** mit 3/4-Arm zum Krempelein auf 1/2-Arm. Attraktives Kleid mit modernem Druck aus Blättern und Blüten. Mit Biesen im Vorderteil und Taschen. Schmeichelnde A-Form. Angenehme Naturqualität in 100% Leinen. Länge in Größe 42 ca. 110 cm. Maschinenwaschbar. Farbe Multicolor.  
40, 42, 44, 46, 48, 50, 52, 54, 56 159,95  
146 236 31

**6 Kette von PETER HAHN:** handgefertigte Holzkette. Jedes Stück ein Unikat. Wunderschöne Holzperlen in verschiedenen Formen und Größen – nachhaltig hergestellt in einem Familienbetrieb für „go green“, der Teil eines Umweltprogramms zur Aufforstung der Wälder auf den Philippinen ist. Ohne Verschluss. Länge ca. 100 cm. Farbe Gletscher.  
342 819 31 34,95





1 ①

**K**  
Auch in  
kurzen  
Größen



2

**K**  
Auch in  
kurzen  
Größen



3 ④



1 ①

1+3 ②

1 ①

3 ④

**1 Kleid von ANNA AURA** mit 3/4-Arm zum Krempeln. Luftiger Schnitt in ausgestellter A-Linie mit Biesen und 2 aufgesetzten Taschen. Länge in Normalgröße 42 ca. 110 cm, in Kurzgröße 21 ca. 105 cm. In 3 Farben.

N: 40, 42, 44, 46, 48, 50, 52, 54, 56

K: 20, 21, 22, 23, 24, 25, 26, 27

133 572 31 Grün ①

133 561 31 Türkis ②

133 564 31 Indigo ③

119,95

**2 Kleid von ANNA AURA** mit 1/2-Arm. Das perfekte Kleid für die schönsten Tage des Jahres! Hochaktuell mit luftigen Stickeren, einem legeren, kaschierenden Schnitt und tollen sommerlichen Farben. Mit Saumschlitz und 2 Nahttaschen. 100% Leinen. Länge in Größe 42 ca. 110 cm. Maschinenwaschbar. Farbe Türkis.

N: 40, 42, 44, 46, 48, 50, 52, 54, 56

K: 20, 21, 22, 23, 24, 25, 26, 27, 28

115 212 31

159,95

5



**el**  
EMILIA LAY

**3 Kleid von ANNA AURA** mit Krempel-Arm. Superbequem und lässig – nichts drückt oder engt ein. Mit Biesen im Vorder- und im Rückteil sowie einem offenen Stehkragen und Schlitz am Ausschnitt. Länge in Größe 42 ca. 106 cm. In 2 Farben.  
40, 42, 44, 46, 48, 50, 52, 54, 56 149,95  
127 936 31 Türkis ②  
127 939 31 Blau ④

**4 Kleid von ANNA AURA** mit 1/2-Arm. Die tonige Stickerei ist zurückhaltend und wirkt edel und fein. Mit Rundhals und Reißverschluss in der Seitennaht. 52% Leinen, 48% Baumwolle. Futter 100% Baumwolle. Länge in Größe 42 ca. 105 cm. Maschinenwaschbar. Farbe Marine.  
40, 42, 44, 46, 48, 50, 52, 54, 56 149,95  
119 399 31

**5 Kleid von EMILIA LAY** mit langem 1/2-Arm. Modischer Look, viel Komfort. Ein Trend-Modell mit angesagtem Blätter-Print, Biesen im Vorderteil und 2 aufgesetzten Taschen. Länge in Größe 42 ca. 110 cm. Farben Grün/Rosé.  
40, 42, 44, 46, 48, 50, 52, 54, 56 179,95  
125 503 31

4



**ANNA AURA**



1

**1 2-in-1-Bluse von SAMOON:** ärmelloses, gestreiftes Top in 95% Viskose, 5% Elasthan. Die transparente Lage darüber in 100% Polyester mit Punkte-Druck und 3/4-Arm mit einem angesetzten Volant. Länge in Größe 42 ca. 72 cm. Maschinenwaschbar. Farben Marine/Weiß.  
40/42, 44, 46, 48, 50, 52, 54 69,99  
737 331 31

**2 Shirt von SAMOON** mit langem 1/2-Arm und v-förmigen Multicolor-Streifen. In legerer, fließender Form. Mit Rundhals-Ausschnitt. 92% Viskose, 8% Elasthan. Länge in Größe 42 ca. 68 cm. Maschinenwaschbar. Farben Marine/Multicolor.  
40/42, 44, 46, 48, 50, 52, 54 49,99  
941 393 31



2



3

# WORLD OF BRANDS

Mode, die perfekt zu Ihnen passt – genießen Sie die hochwertigen, topaktuellen Mode-Lieblinge, die wir für Sie ausgewählt haben! Ausdrucksstarke Prints, strahlende Farben und schmeichelnde Styles!

**3 Web-Schal von SAMOON** mit attraktivem grafischem Punkte-Print und feinen Fransen an den Abschlüssen. 100% Polyester. Maße ca. 180x80 cm. Farbe Multicolor.

343 890 31

25,95

**4 Hemdblusen-Kleid von SAMOON** mit 1/1-Arm und kurzen Krempelanschnitten. Lässiges, weites Kleid in trendiger, dunkler Jeans-Optik. Mit Bindegürtel. Fließt wunderbar leicht, weich und sehr angenehm. 100% Lyocell. Länge in Größe 42 ca. 113 cm. Maschinenwaschbar. Farbe Dark blue denim.

40, 42, 44, 46, 48, 50, 52, 54

129,99

147 256 31

**5 Pullover von SAMOON** mit 1/1-Arm. Der Clou an diesem Pullover ist der hochmoderne Washed-Effekt, der durch das Drucken der Streifen von innen erzielt wird. Passt hervorragend zu trendigen Bleached-Jeans. 100% Baumwolle. Länge in Größe 42 ca. 68 cm. Maschinenwaschbar.

Farben Marine/Weiß/Multicolor.

40/42, 44, 46, 48, 50, 52, 54

79,99

941 396 31

**6 Shirt von SAMOON** mit verlängertem Halbarm. Der Lagen-Look ist und bleibt großartig und äußerst figurschmeichelnd. In ausgestellter, legerer Form. Am Body komplett zweilagig – die untere Lage gewebt in 100% Viskose, die obere kürzere Lage und die Ärmel in Jersey aus 98% Polyester 2% Elasthan. Länge in Größe 42 ca. 72 cm. Maschinenwaschbar. Farbe Royalblau.

40/42, 44, 46, 48, 50, 52, 54

59,99

941 404 31



5



6



4

3

SAMOON





elena miro®

1  
2



3

**1 Bluse von ELENA MIRO** mit 3/4-Arm. Pure Eleganz. Der Body ist gedoppelt und dadurch blickdicht, die transparenten Ärmel sind mit modernen Cut-Outs verarbeitet. Mit dekorativer, einfach abnehmbarer Blume. 100% Polyester. Länge in Größe 42 ca. 77 cm. Maschinenwaschbar. Farbe Marine. 40, 42, 44, 46, 48, 50, 52, 54 219,-  
737 346 31

**2 Hose von ELENA MIRO:** edle Hose mit weitem, geradem Bein. Mit Bügelfalte, in angenehm fließender Qualität in 94% Polyester, 6% Elasthan. Futter 97% Polyester, 3% Elasthan. Schrittlänge in Größe 42 ca. 87 cm. Fußweite ca. 48 cm. Maschinenwaschbar. Farbe Pink. 40, 42, 44, 46, 48, 50, 52, 54 149,-  
644 925 31

**3 Kleid von ELENA MIRO:** zarte, leicht transparente Georgette-Qualität. Der Body des gerade geschnittenen Kleids ist gedoppelt und somit blickdicht. Zart fließende, asymmetrisch verarbeitete Flügelärmel aus transparenter Lage geben eine extravagante Note. Lieferung mit passendem Schal und dekorativer Kette zum Abnehmen. Praktischer Reißverschluss in der Seitennaht und Knopfverschluss im Rückteil. 100% Polyester. Länge in Größe 42 ca. 105 cm. Maschinenwaschbar. Farbe Pink. 40, 42, 44, 46, 48, 50, 52, 54 379,-  
147 272 31

**4 Blazer von ELENA MIRO** mit 3/4-Arm mit Schlitz. Sehr hochwertig verarbeiteter, verschlussloser Blazer mit Reverskragen in fließender, wunderbar weicher Qualität in 94% Polyester, 6% Elasthan. Mit abnehmbare, dekorativer Blume am Revers. Futter 97% Polyester, 3% Elasthan. Länge in Größe 42 ca. 81 cm. Chemische Reinigung. Farbe Pink. 40, 42, 44, 46, 48, 50, 52, 54 279,-  
147 275 31

**5 Blusen-Top von ELENA MIRO:** anziehender Blumen-Druck in wunderschönen, ausdrucksstarken Farben. Edles, leicht glänzendes und zart fließendes Blusen-Top in 100% Viskose mit V-Ausschnitt, der mit einem dekorativen Schmuck-Element und einer Weite gebenden Falte verziert ist. In leicht ausgestellter Form. Zusätzliche Ärmel, die Sie anhängen lassen können, liegen bei. Jedes Teil ein Unikat. Futter 100% Polyester. Länge in Größe 42 ca. 75 cm. Handwäsche. Farben Marine/Pink. 40, 42, 44, 46, 48, 50, 52, 54 199,-  
737 349 31

4

5

2



5



2





1



2



3

**1 Hemdblusen-Kleid von PERSONA BY MARINA RINALDI** mit 1/1-Arm. Ein modischer Volltreffer! Mit durchgehender Knopfleiste und ausdrucksstarkem Minimal-Patch-Druck. In vorteilhafter und leicht ausgestellter, schmeichelnder Form. Jedes Teil ein Unikat. 96% Polyester, 4% Elasthan. Länge in Größe 42 ca. 105 cm. Maschinenwaschbar.  
Farbe Multicolor.  
40, 42, 44, 46, 48, 50, 52 255,-  
145 584 31

**2 Sweatshirt von PERSONA BY MARINA RINALDI** mit 3/4-Arm. Schlichter Pullover mit einem glänzenden, asymmetrischen Einsatz in 100% Polyester auf der Vorderseite. 65% Viskose, 30% Polyamid, 5% Elasthan. Länge in Größe 42 ca. 65 cm. Maschinenwaschbar. Farbe Schwarz.  
38/40, 42/44, 46/48, 50/52, 54/56 93,-  
869 878 31

persona  
by  
MARINA RINALDI

**3 Pullover von PERSONA BY MARINA RINALDI** mit 3/4-Arm. Wunderschöner Colorblocking-Pullover in einem attraktiven Ottoman-Strick in längerer, gerader Form. Mit formschönen Raglanärmeln. 90% Viskose, 10% Polyester. Länge in Größe 42 ca. 68 cm. Handwäsche.

Farben Ecru/Schwarz.

38/40, 42/44, 46/48, 50/52, 54/56 169,-

869 845 31

**4 Fake-Lederjacke von PERSONA BY MARINA RINALDI** im angesagten Biker-Stil und in der Signalfarbe Rot. Mit kleinem Stehkragen, asymmetrischem Reißverschluss und stillichen Reißverschlussaschen. 100% Polyester. Futter 100% Polyester. Länge in Größe 42 ca. 63 cm. Maschinenwaschbar.

Farbe Rot.

40, 42, 44, 46, 48, 50, 52 235,-

145 581 31



**5 Plisseerock von PERSONA BY MARINA RINALDI:** absolut im Trend! Mit einem attraktiven Minimal-Patch-Druck und angesetztem schwarzem Gummiband. Bequem zum Schlupfen. Jedes Teil ein Unikat. 96% Polyester, 4% Elasthan. Länge in Größe 42 ca. 80 cm. Chemische Reinigung.

Farbe Multicolor.

40, 42, 44, 46, 48, 50, 52 219,-

985 457 31

**6 Shirt von PERSONA BY MARINA RINALDI** mit 3/4-Arm und überschnittener Schulter. Sportives Shirt in moderner, kastiger Form. Streifen-Mix aus 95% Viskose, 5% Elasthan, der unifarbene Ärmel aus 94% Viskose, 6% Elasthan. Länge in Größe 42 ca. 70 cm. Maschinenwaschbar.

Farben Schwarz/Weiß.

38/40, 42/44, 46/48, 50/52, 54/56 76,-

869 852 31



4

5

1 ①



2



3



1 ②



# frapp

4

3



Wende-Jerseyjacke

4

3

5



**1 Bluse von FRAPP** mit 1/2-Arm. Wunderschöner Blumen-Druck auf weißem oder schwarzem Grund mit sehr trendigen, gestreiften Bündchen in 100% Baumwolle an Arm und Rundhals-Ausschnitt. Legere, figuruspieldende Form mit etwas längeren Seiten. 100% Viskose. Länge in Größe 42 ca. 72 cm. Maschinenwaschbar. In 2 Farbstellungen.

42, 44, 46, 48, 50, 52, 54 59,99

737 083 31 Weiß/Multicolor ①

737 080 31 Schwarz/Multicolor ②

**2 Shirt von FRAPP** mit 1/2-Arm. Lässiges Basic-Shirt mit V-Ausschnitt und einer attraktiven Raffung am Arm zum Binden. 50% Baumwolle, 50% Modal. Länge in Größe 42 ca. 72 cm. Maschinenwaschbar. Farbe Smaragd.

42, 44, 46, 48, 50, 52, 54 39,99

940 866 31

**3 T-Shirt von FRAPP** mit 1/2-Arm. Streifen mit fein stilisierter Blume vorne. In weite, lässiger Form, angenehm weich und fließend in 94% Viskose, 6% Elasthan. Länge in Größe 42 ca. 72 cm. Maschinenwaschbar. Farben Schwarz/Weiß.

42, 44, 46, 48, 50, 52, 54 59,99

940 836 31

**4 Wende-Jerseyjacke von FRAPP** mit 1/1-Arm. Diese Kapuzen-Jacke hat das Zeug zum Lieblingsteil. Die eine Seite ist Schwarz, die andere hat einen wunderschönen Blumen-Print. Mit Kapuze, Eingriffstaschen, Reißverschluss und Rippbündchen in 92% Viskose, 8% Elasthan an Saum und Arm. Etwas längere, lässige Form. Jedes Teil ein Unikat. 95% Baumwolle, 5% Metallfaser. Länge in Größe 42 ca. 76 cm. Maschinenwaschbar. Farben Schwarz/Multicolor.

42, 44, 46, 48, 50, 52, 54 129,99

146 772 31

**5 Web-Schal von FRAPP** mit wunderschönen Blumen und einer Kontrastbordüre. Mit Fransen an den Enden. 100% Polyester. Maße ca. 185x111 cm. Farbe Multicolor.

344 812 31

29,95



# VIA APPIA — DUE —

**1 Jersey-Jacke von VIA APPIA DUE** mit 1/1-Arm. Maritime Freizeitjacke mit dekorativen Bändern und einer praktischen, einstellbaren Kapuze mit glänzender Innenseite. Mit Druckknöpfen zu verschließen. 60% Viskose, 35% Polyamid, 5% Elasthan. Länge in Größe 42 ca. 70 cm. Maschinenwaschbar. Farbe Marine. 42, 44, 46, 48, 50, 52, 54 89,99  
146 779 31

**2 Bluse von VIA APPIA DUE** mit 1/1-Arm. Harmonische Farben, ein wunderschöner Druck und eine sehr vorteilhafte Passform zum Schlupfen – diese Bluse hat viele überzeugende Eigenschaften. V-Ausschnitt mit dekorativem Piping an der kurzen Knopfleiste. Praktisch: der Gummizug vorne am Saum, der für einen optimalen Sitz sorgt. 100% Viskose. Länge in Größe 42 ca. 74 cm. Maschinenwaschbar. Farben Blau/Multicolor. 42, 44, 46, 48, 50, 52, 54 79,99  
737 125 31

1  
2  
3



5



**3 Jeans von VIA APPIA DUE** in toller Waschung mit schmalen Bein, elastischem Bund und Seitenstreifen aus dunklen Strass-Steinchen. Ohne Gürtel. Anschmiegsam und bequem in 97% Baumwolle, 3% Elasthan. Schrittlänge in Größe 42 ca. 76 cm. Fußweite ca. 34 cm. Maschinenwaschbar. Farbe Blau.  
42, 44, 46, 48, 50, 52, 54 99,99  
634 337 31

**4 Steppweste von VIA APPIA DUE:** ohne Arm. Maisgelb ist die Lieblingsfarbe des Jahres. Äußerst komfortable Weste mit schützendem Stehkragen, Reißverschluss und praktischen Taschen. 100% Polyamid. Länge in Größe 42 ca. 66 cm. Maschinenwaschbar. Farbe Maisgelb.  
42, 44, 46, 48, 50, 52, 54 89,99  
737 122 31

**5 Shirt von VIA APPIA DUE** mit 3/4-Arm. Attraktives Blätter-Shirt mit topmodischem Detail – gestreifte Ripp-Bündchen am Rundhals-Ausschnitt und am Ärmelsaum. In legerer Form. Jedes Teil ein Unikat. 95% Viskose, 5% Elasthan. Länge in Größe 42 ca. 70 cm. Maschinenwaschbar. Farben Marine/Multicolor.  
42, 44, 46, 48, 50, 52, 54 59,99  
940 890 31

4

5

3







1  
2

**1** Shirt von DORIS STREICH mit 3/4-Arm. Das Spiel von Schwarz und Weiß – hier ganz neu umgesetzt! Rundhals-Shirt in ausgestellter, schwingender Form. 96% Viskose, 4% Elasthan. Länge in Größe 42 ca. 77 cm. Maschinenwaschbar. Farben Schwarz/Weiß.  
40, 42, 44, 46, 48, 50, 52, 54, 56 79,95  
941 156 31

**2** Hose von DORIS STREICH: Längsstreifen strecken wie bei dieser bequemen Jersey-Hose mit weitem Bein! In komfortabler Schlupf-Form mit Dehnbund. 92% Viskose, 8% Elasthan. Schrittlänge in Größe 42 ca. 78 cm. Fußweite ca. 50 cm. Maschinenwaschbar.  
Farben Schwarz/Weiß.  
40, 42, 44, 46, 48, 50, 52, 54, 56 89,95  
634 652 31

**3** Bluse von DORIS STREICH mit 3/4-Arm und Lasche zum Krempeln. Frische Sommer-Bluse mit modischem Animal-Print. Attraktiver V-Ausschnitt mit kurzem, dekorativem Zipper. Mit Seitenschlitzen und in leicht ausgestellter, schmeichelnder Form. Jedes Teil ein Unikat. 100% Viskose. Länge in Größe 42 ca. 75 cm. Maschinenwaschbar. Farben Schwarz/Weiß/Multicolor.  
40, 42, 44, 46, 48, 50, 52, 54, 56 99,95  
737 299 31



3



4




2

# DORISSTREICH.

**4 T-Shirt von DORIS STREICH** mit 1/4-Arm und überschnittener Schulter. Klassisches, schwarzes T-Shirt mit ungewöhnlichem, attraktivem Zigel-Detail im Vorderteil. Mit Rundhals-Ausschnitt. Tailliert und figurbetont geschnitten. 96% Viskose, 4% Elasthan. Länge in Größe 42 ca. 62 cm. Maschinenwaschbar. Farbe Schwarz. 40, 42, 44, 46, 48, 50, 52, 54, 56 49,95  
941 123 31

**5 Jersey-Kleid von DORIS STREICH** mit überschnittener Schulter. Attraktiver Animal-Print im Vorderteil – Schulterpartie und Rückteil in Schwarz. Jedes Teil ein Unikat. 96% Viskose, 4% Elasthan. Länge in Größe 42 ca. 111 cm. Maschinenwaschbar. Farben Schwarz/Weiß/Multicolor. 40, 42, 44, 46, 48, 50, 52, 54, 56 119,95  
146 993 31

5



KJBRAND®

1 ①

4 ④

Modelle 1, 3-5: „Wash & Go“ – diese komfortablen Modelle sind ideal für Reisen oder wenn es einfach unkompliziert zugehen muss! Toll zum Tragen, denn sie sind aus hautsympathischer Baumwolle, kühlender Viskosefaser, feinsten formbeständigen Polyesterfasern und flexiblem Elasthan. Sie trocknen schnell und müssen nicht gebügelt werden – dazu sind Sie immer gut angezogen! 47% Baumwolle, 45% Polyester, 6% Viskose, 2% Elasthan. Maschinenwaschbar.

1 Tunika von KJBRAND: So schön ist praktische Mode! Tunika ohne Arm, mit kleinen Biesen am Rundhals in lockerer, legerer Form. Mit zwei Taschen vorne und Seitenschlitzen. Länge ca. 92 cm. Maschinenwaschbar. In 3 Farben.  
40, 42, 44, 46, 48, 50, 52, 54, 56 79,95  
737 372 31 Grün ①  
737 379 31 Taupe ④  
123 268 31 Blau ⑦



1 ⑦



2 ②

EMILIA LAY



3 ③

4 ①



5 ③



## Tolle Mode in „Wash & Go“-Qualität

**2 Shirt von EMILIA LAY:** kombinationsstarkes, figurschmeichelndes 1/2-Arm-Shirt aus weichem, angenehmem Viskose-Jersey. Fröhliches Ringel-Dessin in leicht ausgestellter A-Linie mit dekorativer Blüte. In 95% Viskose, 5% Elasthan. Länge in Größe 42 ca. 65 cm. Maschinenwaschbar. Farben Indigo/Weiß.

40, 42, 44, 46, 48, 50, 52, 54, 56 69,95  
929 615 31

**3 Rock von KJBRAND:** in vorteilhafter gerader Form mit Gürtelschlaufen, 2 Taschen vorne und kleinen Saumschlitz. Ohne Gürtel. Länge ca. 58 cm. Maschinenwaschbar. In 2 Farben.

40, 42, 44, 46, 48, 50, 52, 54, 56 69,95  
985 879 31 Taupe ③  
982 975 31 Blau ⑦

**4 7/8-Hose „Wash & Go“ von KJBRAND – Modell BEA** mit bequemer Leibhöhe und nach unten schmaler werdendem Bein. Mit 2 praktischen Taschen vorne, Gürtelschlaufen und kleinen Seitenschlitzen. Ohne Gürtel. Schnittlänge in Normalgröße 42 ca. 62 cm, in Kurzgröße 21 ca. 56 cm. Fußweite ca. 39 cm. In 9 Farben.

N: 40, 42, 44, 46, 48, 50, 52, 54, 56  
K: 20, 21, 22, 23, 24, 25, 26, 27 79,95

642 256 31 Grün ①  
642 058 31 Gelb ②  
640 253 31 Taupe ③  
631 401 31 Weiß ④  
640 391 31 Marine ⑤  
640 261 31 Grau ⑥  
640 238 31 Blau ⑦  
631 408 31 Oliv ⑧  
640 235 31 Schwarz ⑨

**5 Sportive Bermuda von KJBRAND:** bequemer Schnitt mit 2 Taschen im Vorderteil, dehnbarem Bund und Gürtelschlaufen. Praktische aufgesetzte Tasche seitlich am linken Oberschenkel. Ohne Gürtel. Schnittlänge in Normalgröße 42 ca. 36 cm, in Kurzgröße 21 ca. 33 cm. Fußweite ca. 48 cm. Maschinenwaschbar. In 3 Farben.

N: 40, 42, 44, 46, 48, 50, 52, 54, 56  
K: 20, 21, 22, 23, 24, 25, 26, 27 69,95  
644 435 31 Grün ①  
644 963 31 Taupe ③  
644 966 31 Blau ⑦



1, 4, 5 ①

4 ②

1, 3-5 ③

4 ④

4 ⑤

4 ⑥

1, 3-5 ⑦

4 ⑧

4 ⑨



# STEINBOCK®

TYROL / AUSTRIA

**1 Langer Gehrock von STEINBOCK:** Samt ist sehr weich, luxuriös und schimmert wunderbar! Hochwertig verarbeitet, in eleganter und figurfreundlicher Schnittführung und aufwendig verarbeitete Teilungsnähte. Stilecht und hochwertig – attraktiver Gehrock mit Schmuckknöpfen, Pattentaschen im Vorderteil, kleinem Stehkragen, Schlitz im Rücken und einem Paisley-Innenfutter. In 100% Baumwolle. Futter in 66% Acetat, 34% Viskose. Länge in Größe 42 ca. 88 cm. Chemische Reinigung, Farbe Magenta.  
40, 42, 44, 46, 48, 50, 52, 54, 56      399,95  
129 133 31

1



**2 Gehrock von STEINBOCK** mit 1/1-Arm. Schneiderkunst vom Feinsten. Vom edel glänzenden Blumen-Jacquard unterhalb der Taille und am Ärmelsaum über die fein gearbeiteten Pianttaschen bis hin zum schönen Stehkragen im Blumen-Dessin. Aus 62% Polyester, 20% Baumwolle, 16% Viskose, 2% Polyacryl. Auch das Jacquard-Innenfutter in 50% Viskose, 50% Acetat ist wunderschön und wertig verarbeitet. Länge in Größe 42 ca. 87 cm. Chemische Reinigung. Farbe Rosa. 40, 42, 44, 46, 48, 50, 52, 54, 56 299,95  
146 434 31

**3 Gehrock von STEINBOCK** mit 1/1-Arm. Dieses Modell ist ein weiteres Beispiel für die herausragende Qualität von STEINBOCK. Aus traumhaft schönem Fischgrat-Gewebe in 100% Leinen, der äußerst angenehm zu tragen ist. Mit Kontrast-Paspelierung an Stehkragen, vorderer Kante, den Pianttaschen und den Knopflöchern. Mit aufwendig verzierten Metallknöpfen. Futter 100% Acetat. Länge in Größe 42 ca. 76 cm. Chemische Reinigung. Farbe Hellblau. 40, 42, 44, 46, 48, 50, 52, 54, 56 299,95  
146 449 31



2

3

4



PH

PETER HAHN

4

**4 Gürtel von PETER HAHN** aus edlem Veloursleder mit einer wunderschön gestalteten, altsilberfarbenen Koppelschließe mit Ornamenten. Breite ca. 3 cm. Farbe Grau. 75, 85, 95, 105 49,95  
348 196 31

# PRAKTISCHE SCHLUPF-JEANS

# PH

PETER HAHN

1 ①



**1 Schlupf-Jeans von PETER HAHN** aus Sweat-Denim. Passform BARBARA. Das innovative, weiche und elastische Material verbindet die Jeans-Optik mit dem Tragekomfort einer Sweat-Hose. Ein echter Figurschmeichler mit Rundum-Gummiband, angedeuteten Taschen im Vordergrund, „echten“ Gesäßtaschen und streckenden Längsteilungsnähten seitlich. 98% Baumwolle, 2% Elasthan. Schrittlänge in Normalgröße ca. 78 cm, in Kurzgröße ca. 73 cm. Fußweite ca. 32 cm. Maschinenwaschbar. In 6 Farben.

N: 36, 38, 40, 42, 44, 46, 48, 50, 52

K: 18, 19, 20, 21, 22, 23, 24 59,95

625 160 31 Grau denim ①

612 689 31 Blue denim ②

625 205 31 Bleached denim ③

612 708 31 Dark blue denim ④

625 269 31 Weiß denim ⑤

612 716 31 Black denim ⑥

- Schlupf-Form
- Sweat-Denim
- Streckende Teilungsnähte



- Erweiterte Taillenweite, bequeme Bauch-Partie
- Normale Hüftweite
- Schlank im Oberschenkel



**2 Schlupf-Jeans von MAYFAIR BY PETER HAHN** in der komfortablen Passform CORNELIA. Rundum bequem und chic in der Optik einer „normalen“ Hose mit Rundum-Gummiband und 2 Eingrifftaschen vorne. Die perfekte Hose für jeden Tag ist querelastisch, formstabil, strapazierfähig und pflegeleicht. 98% Baumwolle, 2% Elasthan. Schrittlänge in Normalgröße ca. 80 cm, in Kurzgröße ca. 76 cm. Fußweite ca. 40 cm. Maschinenwaschbar. In 5 Farben.

N: 36, 38, 40, 42, 44, 46, 48, 50, 52

K: 18, 19, 20, 21, 22, 23, 24

625 858 31 Dark blue denim ①

625 525 31 Weiß denim ②

625 715 31 Grau denim ③

625 442 31 Blue denim ④

625 947 31 Black denim ⑤

69,95

- Schlupf-Form
- Cotton-Stretch
- Pflegeleicht



- Normale  
Tailleweite
- Breite Hüftweite
- Stärkerer  
Oberschenkel

Alle Modelle auf  
dieser Seite:



2 ④

2 ①



# TRENDIGE SOMMER-HOSEN

# PH

PETER HAHN



1 ④



- Erweiterte  
Tailleweite,  
bequeme  
Bauch-Partie
- Reduzierte  
Hüftweite
- Extra schlanker  
Oberschenkel

- Schlupf-Form
- Super-Stretch
- Komfortabler Bengalin

Alle Modelle auf  
dieser Seite:



1 Knöchellange Schlupf-Hose von PETER HAHN in der Passform SYLVIA mit erweiterter Tailleweite, bequemer Bauch-Partie, reduzierter Hüftweite und extra-schlankem Oberschenkel. Aus hochelastischem Bengalin mit elastischem Bund sowie kleinen Saumschlitzten. 71% Viskose, 26% Polyamid, 3% Elasthan. Schrittlänge in Normalgröße ca. 76 cm, in Kurzgröße ca. 72 cm. Fußweite ca. 28 cm. Maschinenwaschbar. In 5 Farben.  
N: 36, 38, 40, 42, 44, 46, 48, 50, 52  
K: 18, 19, 20, 21, 22, 23, 24 69,95  
627 315 31 Marine ①  
627 323 31 Hellgrau ②  
634 314 31 Weiß ③  
627 059 31 Rot ④  
627 299 31 Schwarz ⑤



♡  
Comfort

2 Knöchellange Jogg-Pants von PETER HAHN in der Passform BARBARA mit erweiterter Taillenweite, bequemer Bauch-Partie, normaler Hüftweite und schlankem Oberschenkel. Trendiger Athleisure-Stil mit Rundum-Gummibund und Kordel sowie 2 schrägen Eingriffstaschen vorne aus elastischem, schön fallendem Crêpe-Gewebe in 63% Polyester, 33% Viskose, 4% Elasthan. Schrittlänge in Normalgröße ca. 72 cm, in Kurzgröße ca. 68 cm. Fußweite ca. 32 cm. Maschinenwaschbar. In 5 Farben.

N: 36, 38, 40, 42, 44, 46, 48, 50, 52

K: 18, 19, 20, 21, 22, 23, 24

79,95

630 676 31 Hellgrau-Melange ①

630 668 31 Dunkelgrau-Melange ②

630 684 31 Marine ③

630 657 31 Offwhite ④

630 692 31 Schwarz ⑤

Unsere Empfehlung  
für Sie!

79,95

Chic und bequem –  
Jogg-Pants in tollen Farben

- Jogg-Pants-Style
- Hochelastischer Crêpe
- Knitterarm
- Pflegeleicht

PH

PETER HAHN

2 ③

BARBARA



- Erweiterte Taillenweite, bequeme Bauch-Partie
- Normale Hüftweite
- Schlank im Oberschenkel



Mehr unter [peterhahn.de](http://peterhahn.de)



# NACHHALTIGE PASSFORM-JEANS

## BRAX

FEEL GOOD



BLUE PLANET



LESS WATER



LESS CHEMICALS



LESS ENERGY

1 ③

2 ⑤

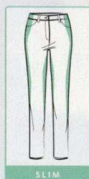
„SAVE THE BLUE PLANET“

Denim aus nachhaltiger Produktion  
mit weniger Wasser,  
weniger Chemikalien,  
weniger Energie.



FEMINE

- Etwas weiterer Oberschenkel
- Etwas höhere Leibhöhe



SLIM

- Schmalere Oberschenkel
- Etwas höhere Leibhöhe

# AUS BLUE PLANET-DENIM

**BRAX**  
FEEL GOOD

„SAVE THE BLUE PLANET“: das innovative Denim-Programm von BRAX FEEL GOOD reduziert den Wasserverbrauch in der Herstellung dank modernster Technologien. Weniger Wasser und Energie, aber nicht weniger authentisch. Gut für die Umwelt – cool für das Outfit! Durch neue Waschverfahren wird eine erhebliche Reduzierung des Wasser- und Energieverbrauchs möglich. BRAX FEEL GOOD zeigt, dass bewusster Umgang mit natürlichen Ressourcen und organisch abbaubaren Chemikalien mit dem Anspruch an zeitgemäße Mode vereinbar sind. BLUE PLANET-Denim ist biologisch abbaubar und veröhnt mit weichem Griff und optimalem Tragekomfort.

## Modelle 1+2:

Passform-Jeans für jede Figur im 5-Pocket-Schnitt verziert mit einem Kristall von Swarovski® an der Gesäßtasche. In 64% Baumwolle, 11% Viskose, 23% Polyester, 2% Elasthan. Maschinenwaschbar.

**1** Exklusiv für PETER HAHN! „Feminine Fit“-Jeans von BRAX FEEL GOOD: Modell NICOLA in bequemer Passform mit etwas weiterem Oberschenkel und höherer Leibhöhe. Ohne Gürtel. Schrittweite in Normalgröße ca. 81 cm, in Kurzgröße ca. 75 cm. Fußweite ca. 38 cm. In 7 Farben.

N: 36, 38, 40, 42, 44, 46, 48, 50, 52  
K: 18, 19, 20, 21, 22, 23, 24  
627 547 31 Salbei denim ①  
628 024 31 Hellgrau denim ②  
627 562 31 Bleached denim ③  
628 032 31 Weiß denim ④  
628 399 31 Gelb denim ⑤  
628 297 31 Beige denim ⑥  
627 349 31 Blue denim ⑦

**2** Exklusiv für PETER HAHN! „Slim Fit“-Jeans von BRAX FEEL GOOD: Modell MARY mit schmalen Oberschenkel und moderner Leibhöhe. Ohne Gürtel. Schrittweite in Normalgröße ca. 82 cm, in Kurzgröße ca. 76 cm. Fußweite ca. 34 cm. In 7 Farben.

N: 36, 38, 40, 42, 44, 46, 48, 50, 52  
K: 18, 19, 20, 21, 22, 23, 24  
628 420 31 Salbei denim ①  
628 511 31 Hellgrau denim ②  
628 423 31 Bleached denim ③  
628 555 31 Weiß denim ④  
628 639 31 Gelb denim ⑤  
628 578 31 Beige denim ⑥  
628 415 31 Blue denim ⑦

Alle Modelle auf  
dieser Seite:



# „SUPER DYNAMIC“-JEANS IN 2 FORMEN

## RAPHAELA

BY BRAX



1+2 ①

Modelle 1+2: extrem weich, superelastisch, chic und bequem – auch für die Reise ideal. Schlupf-Hosen in 2 Passformen aus hochelastischem Denim „Super Dynamic“ mit einem bequemen Jersey-Bund, angedeutetem Reißverschluss, 2 Taschen und praktischer Münztasche. 78% Baumwolle, 18% Polyester, 4% Elasthan. Die Modelle sind maschinenwaschbar.

2 Modelle in je 7 Farben.

### 1 „ProForm Slim“-Jeans von

RAPHAELA BY BRAX – Modell PAMINA mit mehr Bundweite, schmalem Oberschenkel und flachem Gesäß. Schrittlänge in Normalgröße ca. 80 cm, in Kurzgröße ca. 74 cm. Fußweite ca. 36 cm.

N: 36, 38, 40

K: 18, 19, 20

N: 42, 44, 46, 48, 50, 52

K: 21, 22, 23, 24

99,95

109,95

623 603 31 Khaki denim ①

605 741 31 Dark blue denim ②

628 647 31 Mauve denim ③

623 713 31 Weiß denim ④

623 579 31 Bleached denim ⑤

628 654 31 Hellgrau denim ⑥

623 689 31 Blue denim ⑦

### 2 „Comfort Plus“-Jeans von

RAPHAELA BY BRAX – Modell CARINA mit bequemerem Bund, mehr Hüftweite und weitem Oberschenkel. Schrittlänge in Normalgröße ca. 80 cm, in Kurzgröße ca. 74 cm. Fußweite ca. 38 cm.

N: 36, 38, 40

K: 18, 19, 20

N: 42, 44, 46, 48, 50, 52

K: 21, 22, 23, 24

99,95

109,95

623 884 31 Khaki denim ①

623 835 31 Dark blue denim ②

628 688 31 Mauve denim ③

623 879 31 Weiß denim ④

623 843 31 Bleached denim ⑤

628 768 31 Hellgrau denim ⑥

623 850 31 Blue denim ⑦

Alle Modelle auf dieser Seite:



## SUPER DYNAMIC



- Schlanker Oberschenkel
- Mehr Bundweite
- Flaches Gesäß



- Weiter Oberschenkel
- Mehr Hüftweite

- Schlupf-Hosen in 5-Pocket-Optik
- Weicher Jersey-Bund



1+2 ①

# „PUSH-UP“-ZAUBER-JEANS IN 2 FORMEN

## RAPHAELA

BY BRAX

Modelle 3+4: feminine, softe Wohlfühl-Hosen in moderner, figurschmeichelnder Optik. Aus authentischem „Super Dynamic“-Denim mit moderner Waschung. 5-Pocket-Form mit „Push-up“-Funktion im Gesäßbereich. 82% Baumwolle, 14% Polyamid, 4% Elasthan. Die Modelle sind maschinenwaschbar.

Wir empfehlen, eine Größe kleiner zu bestellen.

2 Modelle in je 6 Farben.

3 „ProForm 5 Super Slim“-Zauber-Jeans von RAPHAELA BY BRAX – Modell LEA mit superschlankem Oberschenkel, hochelastischem Bund mit Gürtelschlaufen und einem schmalen Bein. Ohne Gürtel. Schrittlänge in Normalgröße ca. 80 cm, in Kurzgröße ca. 74 cm. Fußweite ca. 32 cm.

N: 36, 38, 40  
K: 18, 19, 20 99,95  
N: 42, 44, 46, 48, 50, 52  
K: 21, 22, 23, 24 109,95

- 628 860 31 Beige denim ①
- 623 983 31 Blue denim ②
- 632 557 31 Weiß denim ③
- 628 811 31 Zitrone denim ④
- 622 621 31 Bleached denim ⑤
- 623 903 31 Schwarz denim ⑥

4 „Comfort Plus“-Zauber-Jeans von RAPHAELA BY BRAX – Modell CAREN mit weitem Oberschenkel und mehr Hüftweite. Ohne Gürtel. Schrittlänge in Normalgröße ca. 80 cm, in Kurzgröße ca. 74 cm. Fußweite ca. 34 cm.

N: 36, 38, 40  
K: 18, 19, 20 99,95  
N: 42, 44, 46, 48, 50, 52  
K: 21, 22, 23, 24 109,95

- 629 568 31 Beige denim ①
- 633 282 31 Blue denim ②
- 633 297 31 Weiß denim ③
- 629 451 31 Zitrone denim ④
- 622 928 31 Bleached denim ⑤
- 633 266 31 Schwarz denim ⑥

3+4 ⑤



**SUPER DYNAMIC**



- Superschlanker Oberschenkel
- Mehr Bundweite
- Flaches Gesäß



- Weiter Oberschenkel
- Mehr Hüftweite

- Hochelastischer Denim
- Feminine, softe Wohlfühl-Hose



# MODISCH IN DEN SOMMER IN LEINEN,

PETER HAHN

PETER HAHN

1 ⑤

- Schlupf-Form
- Weites Bein



- Normale  
Taillenweite
- Breite Hüftweite
- Stärkerer  
Oberschenkel

2 ⑥

Alle Modelle auf  
dieser Seite:



- Dehnbund und  
Reißverschluss
- Sicherheitstaschen

## Leinenland

Leinen zählt zu den ältesten Textil-Produkten der Welt. Bereits um 4000 v. Chr. wurde die Flachspflanze von Ägyptern und anderen Völkern angebaut und zu edlen Leinenstoffen verarbeitet. Bis heute spielt Mode aus reinem Leinen eine Hauptrolle, speziell bei Sommerkleidung. Die Leinenfaser ist glatt und schließt wenig Luft ein – dadurch ist Leinen flusenfrei und kaum anfällig gegen Schmutz. Leinen nimmt bis zu 35 Prozent Luftfeuchtigkeit auf, tauscht diese schnell mit der Umgebungsluft aus und wirkt somit kühlend. Es ist extrem reißfest und daher strapazierfähig und langlebig.

Modelle 1–3: attraktive Sommer-Mode in softer, edler PETER HAHN-Qualität aus 100% Leinen. Maschinenwaschbar.

3 Modelle in je 6 Farben.



1–3 ①

**1 Schlupf-Hose von PETER HAHN** in weitem, luftigem Schnitt mit einem elastischen Bund, 2 schrägen Eingrifftaschen und Fake-Gesäßtaschen. Schrittlänge in Normalgröße ca. 82 cm, in Kurzgröße ca. 78 cm. Fußweite ca. 52 cm.

N: 36, 38, 40	89,95
K: 18, 19, 20	
N: 42, 44, 46	
K: 21, 22, 23	99,95
N: 48, 50, 52	
K: 24	109,95

- 633 180 31 Schwarz ①
- 633 107 31 Ecru ②
- 633 172 31 Blau ③
- 632 961 31 Natur ④
- 642 267 31 Khaki ⑤
- 644 032 31 Koralle ⑥

**2 Rock von PETER HAHN** – figurschmeichelnd geschnitten in A-Linie mit einer Zierknopfleiste vorn und Reißverschluss im Rückteil. Bequemer Dehnbund mit Gürtelschlaufen und 2 schräge Eingrifftaschen im Vorderteil. In der rechten Eingrifftasche und am Bund innen befinden sich Safe-Taschen mit Reißverschluss. Die Farbe Ecru mit Futter in 100% Baumwolle. Länge in Normalgröße ca. 74 cm, in Kurzgröße ca. 70 cm.

N: 36, 38, 40	99,95
K: 18, 19, 20	
N: 42, 44, 46	
K: 21, 22, 23	109,95
N: 48, 50, 52	
K: 24	119,95

- 982 739 31 Schwarz ①
- 982 702 31 Ecru ②
- 982 689 31 Blau ③
- 982 736 31 Natur ④
- 985 005 31 Khaki ⑤
- 985 138 31 Koralle ⑥

**3 7/8-Schlupf-Hose von PETER HAHN** – weiter, luftiger Schnitt mit elastischem Bund mit Bindeband, 2 schrägen Eingrifftaschen und Fake-Gesäßtaschen. Schrittlänge in Normalgröße ca. 65 cm, in Kurzgröße ca. 61 cm. Fußweite ca. 52 cm.

N: 36, 38, 40	79,95
K: 18, 19, 20	
N: 42, 44, 46	
K: 21, 22, 23	89,95
N: 48, 50, 52	
K: 24	99,95

- 633 308 31 Schwarz ①
- 633 230 31 Ecru ②
- 633 305 31 Blau ③
- 633 255 31 Natur ④
- 642 309 31 Khaki ⑤
- 644 040 31 Koralle ⑥



3 ④

CORNELIA



- Normale  
Tailleweite
- Breite Hüftweite
- Stärkerer  
Oberschenkel

- Schlupf-Form  
in 7/8-Länge
- Weites Bein



waldläufer



2



Orthopädische  
Einlagen



Weite H

SOFTWAVES



Leicht



Wechsel-  
fußbett



1 ①

②

waldläufer



Orthopädische  
Einlagen



Weite K



3

**1 Keilpumps von SOFTWAVES:** bequem und attraktiv! Keilabsatz mit Veloursleder bezogen – passend zum Schuh aus weichem Ziegenveloursleder mit Folien-Druck-Details in Metallic-Effekt. Kleine, seitliche elastische Einsätze. Innenausstattung aus hochwertigem Leder, weich gepolstertem Wechselfußbett und Gummilaufsohle. Komfortweite „G“. Absatzhöhe ca. 6 cm.

In 2 Farben.

36, 37, 38, 39, 40, 41, 42

149,95

348 300 31 Bleu ①

346 661 31 Hellgrau ②

**2 Sneaker „Vivien“ von WALDLÄUFER:** mit modischem Metallic-Effekt und trendiger Schlangenprägung. Aus Rindsleder. Hochwertige Leder-Innenausstattung, partiell mit Textil, und gepolstertes Wechselfußbett – geeignet für orthopädische Einlagen. Leichte EVA-Laufsohle mit Luftpolster. Komfortweite „H“.

Farbe Azur-Metallic.

36, 37, 38, 39, 40, 41, 42

99,90

345 322 31

**3 Sportiver Sneaker „Ramona“ von WALDLÄUFER:** mit außergewöhnlichen Schlangen-Details und einem Reißverschluss an der Außenseite. Aus wunderbar weichem Rindsnappaleder. Sehr wertige Leder-Innenausstattung, gepolstertes Wechselfußbett – für orthopädische Einlagen geeignet – und einer Gummilaufsohle mit Luftpolster. Komfortweite „K“. Farbe Weiß.

36, 37, 38, 39, 40, 41, 42

110,-

347 658 31

Alle Modelle auf  
dieser Seite:



Rutschhemmende  
Laufsohle

waldläufer



Weite H



Orthopädische  
Einlagen



4

43

Bis  
Größe 33

**4 Sneaker „Petra“ von WALDLÄUFER:** topmodische Metallic-Optik! Aus hochwertigem Hirschleder. Mit komfortabler Leder-Innenausstattung mit gepolstertem Wechselfußbett – geeignet für orthopädische Einlagen – und Gummilaufsohle. Komfortweite „H“.

Farbe Weiß/Multicolor.

36, 37, 38, 39, 40, 41, 42, 43

110,-

348 607 31

**5 Ballerina von GERRY WEBER:** mit dekorativem Schleichen. Aus feinem Ziegennappaleder, Hellblau-Metallic aus Lamnappaleder. Hochwertige Leder-Innenausstattung, weich gepolsterte Innensohle mit Memory-Effekt und elastischer Lederlaufsohle. Komfortweite „G“.

In 3 Farben.

36 (3 1/2), 37 (4 1/2), 38 (5), 39 (6),

40 (6 1/2), 41 (7 1/2), 42 (8)

99,99

343 459 31 Silber ①

343 478 31 Roségold ②

343 486 31 Hellblau-Metallic ③

**6 Slipper von TIZIAN:** aus Rindsleder mit wunderschönem Schlangen-Print und authentischer Prägung. Mit hochwertiger Leder-Innenausstattung, weich gepolsterter Innensohle und Gummilaufsohle. Absatzhöhe ca. 1,5 cm. Komfortweite „G“.

In 2 Farben.

36 (3 1/2), 37 (4 1/2), 38 (5), 39 (6),

40 (6 1/2), 41 (7 1/2), 42 (8)

129,99

345 309 31 Azur-Metallic ①

345 291 31 Natur/Multicolor ②

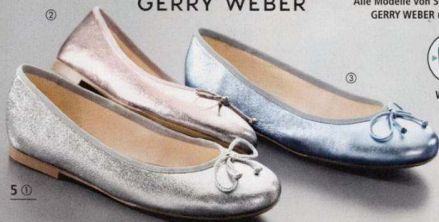
Die Größen-Umschlüsselungstabelle für die Modelle der Marke WALDLÄUFER finden Sie auf Seite 108/109, die Tabelle für die Modelle der Marke GABOR auf Seite 112/113.

GERRY WEBER

Alle Modelle von SOFTWAVES,  
GERRY WEBER und TIZIAN:



Weite G



②

③

5 ①

**tizian**  
SHOES & BAGS



②

6 ①

**7 Sandalen von TIZIAN:** modern und höchst attraktiv mit trendiger Plateausohle und luftigen, überkreuzten Riemenchen. Aus hochwertigem Lammnappaleder in moderner Metallic-Optik. Mit verstellbarem Riemenchen und runder Schließe. Mikrofaser-Innenausstattung mit gepolstertem Wechselfußbett und Gummilaufsohle. Absatzhöhe ca. 3,5 cm. Komfortweite „G“.

Farbe Multicolor-Metallic.  
36 (3 1/2), 37 (4 1/2), 38 (5), 39 (6),  
40 (6 1/2), 41 (7 1/2), 42 (8)  
99,99  
345 283 31

**8 Modische Sneaker von SEMLER:** äußerst hochwertig verarbeitet und mit attraktivem Keilabsatz. Erstklassiges Kalbsnappaleder und Details aus Ziegenveloursleder. Mit feiner Leder-Innenausstattung, gepolstertem Wechselfußbett – für orthopädische Einlagen geeignet – und weicher Gummilaufsohle. Absatzhöhe ca. 3,5 cm. Komfortweite „H“.

Farben Weiß/Jeans.  
35 (2 1/2), 36 (3 1/2), 37 (4),  
37,5 (4 1/2), 38 (5), 38,5 (5 1/2),  
39 (6), 40 (6 1/2), 41 (7 1/2),  
42 (8), 43 (9), 44 (9 1/2)  
180,-  
348 326 31

**9 Sneaker von GABOR COMFORT:** ein modisches Highlight! Mit markanter Plateausohle und Reißverschluss außen. Aus anschiemsgamen Ziegenveloursleder mit Folien-Druck im Schlangen-Dessin. Mit Lederfutter, partiell mit Textil, und gepolstertem „Opti-Fit“ Wechselfußbett – für orthopädische Einlagen geeignet. Leichte EVA-Laufsohle. Komfortweite „G“.

Farben Offwhite/Multicolor.  
35, 36, 37, 37,5, 38, 38,5, 39,  
40, 41, 42, 43, 44  
130,-  
347 412 31

**tizian**  
SHOES & BAGS



Leicht

7



**10 Sandalette von GABOR COMFORT:** mit modischem leichtem Keilabsatz und Fesselriemen mit Klettverschluss. Offwhite/Multicolor aus Ziegenveloursleder mit Schlangen-Druck, Schwarz aus Kalbsnappaleder. Mikrofaser-Innenausstattung, weich gepolsterte Innensohle und Gummilaufsohle. Absatzhöhe ca. 3 cm. Komfortweite „G“.

In 2 Farben.  
35, 36, 37, 37,5, 38, 38,5,  
39, 40, 41, 42, 43, 44  
347 385 31 Offwhite/Multicolor ①  
347 369 31 Schwarz ②

### Schuh-Funktion:

„Opti-Fit“-Fußbett für den Wohlfühl-Effekt: Wechselfußbett kann zum Lüften und Reinigen herausgenommen werden. Für orthopädische Einlagen geeignet.



Weite G

Komfortweite „G“ – für normale bis breitere Füße



Weite K

Komfortweite „K“ – für sehr kräftige Füße



Weite H

Komfortweite „H“ – für kräftige Füße



Weite H



Orthopädische Einlagen

43

Bis Größe 43



**Semler**



Orthopädische Einlagen

44

Bis Größe 44



9

**Gabor**  
comfort

**Gabor**  
comfort



10 ①

44

Bis Größe 44



Weite G

**Gabor**  
comfort

10 ①



Alle Modelle von ARA:

**ara**  
since 1949

2



Weite G



Bis Größe 43



Wechselfußbett

**Semler**



Weite G

44

Bis Größe 44



Orthopädische Einlagen



**FUSION<sup>4</sup>**

**ara**  
since 1949



2



ideal für Hallux

3 ①

**1** Schlichter Schnürer „Nele“ von SEMLER aus edlem Kalbsnappaleder. Kalbsleder-Innenausstattung und leicht gepolstertes Vario-Wechselfußbett – für orthopädische Einlagen geeignet. Gummilaufsohle. Komfortweite „G“.

In 4 Farben.  
35 (2 1/2), 36 (3 1/2), 37 (4), 37,5 (4 1/2), 38 (5), 38,5 (5 1/2), 39 (6), 40 (6 1/2), 41 (7 1/2), 42 (8), 43 (9), 44 (9 1/2)  
330 910 31 Silber ① 160,-  
330 913 31 Rot ②  
330 902 31 Weiß ③  
342 196 31 Marine ④

**2** Sneaker „Rom HighSoft“ von ARA in sportiver, aktueller Knöchelhöhe. Mit Schnürsenkeln zum Wechseln – bunt und weiß. Aus ausgewähltem Kalbsnappaleder. Hochwertige Innenausstattung aus Bambusfrottee, mit Wechselfußbett und Gummilaufsohle. Komfortweite „G“.

Farbe Weiß.  
36 (3 1/2), 37 (4), 38 (5), 39 (6), 40 (6 1/2), 41 (7 1/2), 42 (8), 43 (9) 99,95  
345 770 31

**3** Sneaker „Lissabon“ Fusion<sup>4</sup> von ARA: äußerst komfortabler und modisch-aktueller Sneaker – und durch den elastischen Strickschaft ideal für Problemzonen. Aus elastischem Textil mit Details aus Leder. Innenausstattung aus hochwertigem Bambusfrottee, mit weich gepolstertem Wechselfußbett – für orthopädische Einlagen geeignet. Bequeme Dymery-Gummilaufsohle. Komfortweite „G“.

In 2 Farben.  
36 (3 1/2), 37 (4), 38 (5), 39 (6), 40 (6 1/2), 41 (7 1/2), 42 (8), 43 (9) 124,95  
344 385 31 Marine ①  
344 390 31 Rot/Marine ②

**4** Sneaker „Lana“ von WALDLÄUFER mit modischer, mehrfarbiger Plateausohle und attraktiven Metallic-Details. Aus komfortablem und weichem Rindsnubkleider. Mit Leder-Innenausstattung, partiell mit Textil, und sehr weich gepolstertem Wechselfußbett – für orthopädische Einlagen geeignet. Gummilaufsohle mit Luftpulster. Komfortweite „H“.

In 2 Farbstellungen.  
36, 37, 38, 39, 40, 41, 42 99,90  
348 649 31 Beige/Multicolor ①  
348 888 31 Marine/Multicolor ②

**5** Modische Sandale „Michelle“ von WALDLÄUFER aus Rindsnubkleider. Mit Klettverschluss an Rist und Ferse zum komfortablen Einstellen. Mit Lederfutter und Mikrofaser bezogenem Wechselfußbett. Leichte EVA-Laufsohle mit Luftpulster. Absatzhöhe ca. 4 cm. Komfortweite „H“.

In 2 Farbstellungen.  
36, 37, 38, 39, 40, 41, 42 99,90  
348 857 31 Beige/Multicolor ①  
348 862 31 Silber/Multicolor ②

**6** Maritimer Mokassin von GABOR COMFORT: perfekter Komfort für jeden Tag, auch wegen der kleinen seitlichen Elastik-Einsätze. Aus Kalbsnappaleder. Mit Textilfutter, gepolstertem, lederbezogenem Wechselfußbett und einer Gummilaufsohle. Komfortweite „G“.

Farben Weiß/Multicolor.  
35, 36, 37, 37,5, 38, 38,5, 39, 40, 41, 42, 43, 44 89,95  
347 495 31

Die Größen-Umschlüsselungstabelle für die Modelle der Marke GABOR finden Sie auf Seite 112/113.

Die Erklärung der Weiten-Symbole finden Sie auf Seite 106/107.

waldläufer



4 ①

waldläufer



5 ①

Alle Modelle von WALDLÄUFER:



Luftpulsterlaufsohle



Orthopädische Einlagen



Weite H

**Gabor**  
comfort



6

**Gabor**  
comfort



2

7 ①

Alle Modelle auf  
dieser Seite:



Rutschhemmende  
Laufsohle

7 ②



**7 Sandalette** von GABOR COMFORT: sportiv und mit modischer Steppung. Die Klett-Riemen sind stufenlos verstellbar. Aus Kalbsnappaleder mit Details aus Textil. Mit Mikrofasern-Innenausstattung und gepolstertem „Opti-Fit“-Wechselfußbett – für orthopädische Einlagen geeignet. Mit weicher Gummilaufohle. Absatzhöhe ca. 4 cm. Komfortweite „G“. In 2 Farben.  
35, 36, 37, 37,5, 38, 38,5, 39,  
40, 41, 42, 43, 44  
347 583 31 Marine ① 99,95  
347 609 31 Weiß ②

**8 Slipper „Brella“** von GERRY WEBER mit elastischem Einlass an der Ferse für hervorragenden Tragekomfort. Aus Ziegenveloursleder. Mit hochwertiger, chromfrei gegerbter Leder-Innenausstattung, gepolsterter Innensohle mit Memoryschaum und leichter EVA-Sohle. Komfortweite „H“.  
In 2 Farben.  
36 (3 1/2), 37 (4 1/2), 38 (5), 39 (6),  
40 (6 1/2), 41 (7 1/2), 42 (8)  
345 895 31 Taupe ① 119,99  
345 911 31 Marine ②

**9 Sportiver Sneaker** von GABOR COMFORT: Marine und Rot aus Ziegenveloursleder, Weiß aus Kalbsnappaleder. Hochwertige Leder-Innenausstattung mit gepolstertem „Opti-Fit“-Wechselfußbett – für orthopädische Einlagen geeignet. Gummilaufohle. Komfortweite „G“.  
In 3 Farben.  
35, 36, 37, 37,5, 38, 38,5, 39,  
40, 41, 42, 43, 44  
347 560 31 Marine ① 110,-  
347 575 31 Weiß ②  
347 567 31 Rot ③

### Schuh-Funktionen:

„HighSoft“ von ARA  
Der Technologie-Mix von ARA-„SoftSkin“-Leder mit der ARA-„SoftWalk“-Sohle garantiert höchsten Gehkomfort. ARA-„SoftSkin“-Leder passt sich der individuellen Fußform an und überzeugt mit seiner besonderen Elastizität und Weichheit. Dazu kommt die neue ARA-„SoftWalk“-Sohle, die gleich zwei Vorzüge in sich vereint: Eine schaumbasierte Innensohle in Kombination mit der Schaumeinlage im Ballenbereich nimmt das Fußgewölbe sanft und formend auf. Gleichzeitig sorgt die besondere Machart für deutlich mehr Flexibilität und hohen Laufkomfort.

FUSION\* von ARA  
Durch die einzigartige Kombination von HiFlex-Schaft mit Dynergy-Laufsohle kann sich ihr Fuß neu entfalten. Der softe, strapazierfähige Multi-Zonen-Schaft bietet Flexibilität für jede Fußform. Elastisches Strickmaterial passt sich dem Fuß dynamisch an und sorgt gleichzeitig für optimale Stabilität an der richtigen Stelle. Besonders effektiv bei eventuellen Problemzonen wie zum Beispiel Hallux valgus.

Unten stehend finden Sie die Umschlüsselungstabelle für alle Modelle der Marke WALDLAUFER, die Ihnen zur Orientierung Ihre entsprechende englische Herstellergröße angibt.

Größe	36	37	38	39	40
Englische Größe	3,5	4,5	5	5,5	6,5
Größe	41	42	43	44	
Englische Größe	7,5	8	9	9,5	

### GERRY WEBER



Weite H



Leicht

2



8 ①

**Gabor**  
comfort

Alle Modelle von GABOR:



Weite G



Orthopädische  
Einlagen



Bis  
Größe 44



3

2

9 ①



9 ①



Weite H



Wechsel-  
fußbett

1 ①

tizian  
SHOES & BAGS



1 ①

Gabor  
bags



2 ②



2 ①

**1 Sneaker von TIZIAN** aus weichem Schafsnappaleder. Die Zunge ist mit facettierten Schmucksteinen dekoriert. Mit hochwertiger, chromfrei gegebter Leder-Innenausstattung und gepolsterem Wechselfußbett. Gummilaufsohle. Komfortweite „H“. In 2 Farben.

36 (3 1/2), 37 (4 1/2), 38 (5), 39 (6),

40 (6 1/2), 41 (7 1/2), 42 (8)

Schwarz

348 094 31 Schwarz ②

119,99

Rot

348 821 31 Rot ①

129,99

**5 Keil-Sandalette von GABOR COMFORT** aus feinem Kalbsnappaleder. Außergewöhnlicher Kork-Absatz mit Leoprint als Blickfang. Das stufenlos verstellbare Riemench mit Klettverschlüssen und der elastische Einsatz innen sorgen für größten Komfort. Mit Mikrofaserverfütter, gepolsterter Leder-Innensohle und Gummilaufsohle. Absatzhöhe ca. 6 cm. Komfortweite „G“. Farben Schwarz/Multicolor.

35, 36, 37, 37,5, 38, 38,5, 39,

40, 41, 42, 43, 44

99,95

347 633 31

**6 Sling-Pumps „Barcelona“ von GERRY WEBER:** flach, bequem und apart. Aus Lammveloursleder mit Leo-Dessin. Mit weich gepolsterter Leder-Innenausstattung und Gummilaufsohle. Absatzhöhe ca. 1,5 cm. Komfortweite „G“.

Farben Beige/Multicolor.

36 (3 1/2), 37 (4 1/2), 38 (5), 39 (6),

40 (6 1/2), 41 (7 1/2), 42 (8)

99,99

348 128 31

**2 Umhängetasche von GABOR BAGS:** einfach praktisch! Mit Magnet-Druckknopf und verstellbarem Schultertragegriemen. Gefüttert. Aus Synthetik. Maße ca. 22x21x10 cm (LxHxT).

In 2 Farben

348 535 31 Cognac ①

59,99

348 540 31 Schwarz ②

**3 Keil-Sandalette von GABOR COMFORT** aus feinem Kalbsnappaleder und Ziegenveloursleder im Leo-Dessin. Praktische, stufenlos verstellbare Riemench mit Klettverschluss sind äußerst komfortabel. Mikrofaserverfütterung mit gepolsterter Innensohle. Gummilaufsohle. Absatzhöhe ca. 4 cm. Komfortweite „G“.

Farben Schwarz/Braun/Multicolor.

35, 36, 37, 37,5, 38, 38,5, 39,

40, 41, 42, 43, 44

99,95

347 625 31

**4 Pantolette von GABOR COMFORT** aus anschiessamem Kalbsnappaleder. Mit überkreuzten Riemench und topmodischer Plateau-Sohle. Mit elastischem Einsatz innen. Mikrofaserverfütter, gepolsterter Leder-Innensohle und Gummilaufsohle. Absatzhöhe ca. 3,5 cm. Komfortweite „G“.

In 2 Farben

35, 36, 37, 37,5, 38, 38,5, 39,

40, 41, 42, 43, 44

69,95

Kastanie

347 651 31 Kastanie ②

Sand/Multicolor

347 644 31 Sand/Multicolor ①

79,95

Gabor  
comfort



Weite G



3

Gabor  
comfort



Leicht



Weite G



4 ①



Weite G



5

GERRY WEBER



6

7 ①



②

GERRY WEBER



Weite G



Stretch



7 ①

**9 Sneaker von GABOR COMFORT:** absolut im Trend! Aus weichem Ziegenveloursleder. Mit praktischem Reißverschluss außen, Mikrofaserfutter und gepolstertes, lederbezogenes „Opti-Fit“-Wechselfußbett – für orthopädische Einlagen geeignet: Mit modischer Gummilaufsohle. Komfortweite „H“. Farbe Schwarz.  
35, 36, 37, 37,5, 38, 38,5, 39, 40, 41, 42, 43, 44 99,95  
347 617 31

**10 Sneaker von SEMLER:** sportiver Leo-Look. Aus Ziegenveloursleder. Hochwertige Leder-Innenausstattung mit Textil und gepolstertes Vario-Wechselfußbett – für orthopädische Einlagen geeignet. Mit leichter Gummilaufsohle. Komfortweite „K“. Farben Beige/Schwarz.  
35 (21/2), 36 (3 1/2), 37 (4), 37,5 (4 1/2), 38 (5), 38,5 (5 1/2), 39 (6), 40 (6 1/2), 41 (7 1/2), 42 (8), 43 (9), 44 (9 1/2) 150,-  
344 663 31

**11 Plateau-Sandale von SEMLER:** stilvoll durch den Sommer! Aus weichem Ziegenveloursleder. Weitenregulierbare Klettriegel und Fersenriemen sorgen für den nötigen Komfort. Hochwertige Leder-Innenausstattung mit gepolstertem Wechselfußbett und einer Gummilaufsohle. Absatzhöhe ca. 4,5 cm. Komfortweite „K“. Farbe Terracotta.  
36 (3 1/2), 37 (4), 37,5 (4 1/2), 38 (5), 38,5 (5 1/2), 39 (6), 40 (6 1/2), 41 (7 1/2), 42 (8), 43 (9) 165,-  
346 604 31

Alle Modelle auf dieser Seite:



Rutschhemmende Laufsohle

### Schuh-Funktionen:

Qualitätsschuhe von GABOR – die perfekte Verbindung von modischem Design mit erstklassiger Qualität und komfortablem Mehrwert. Durch die „Hovercraft“-Ausstattung bzw. „Air Cube“-Ausstattung mit Luftkammersohlen wird jeder Schritt abgedämpft, stoßabsorbierendes Dämpfungsschaum stabilisiert und führt den Fuß: Sie gehen wie auf Wolken und ermüden auch nach längerem Stehen nicht. Bei den „Best fitting“-Modellen wurde die Brandsohle verbreitert und damit mehr Freiraum für Ihre Füße geschaffen, so zirkuliert das Blut ungehindert und Druckstellen werden vermieden.

„Opti-Fit“-Fußbett für den Wohlfühl-Effekt Wechselfußbett kann zum Lüften und Reinigen herausgenommen werden. Für orthopädische Einlagen geeignet.

Die Größen-Umschlüsselungstabelle für die Modelle der Marke GABOR finden Sie auf Seite 112/113.

Die Erklärung der Weiten-Symbole finden Sie auf Seite 106/107.

Alle Modelle von GABOR:

44

Bis Größe 44

Alle Modelle von SEMLER:



Orthopädische Einlagen



Weite G



8 ①

PETER HAHN

Gabor comfort



Weite H



9



Orthopädische Einlagen

Semler



Weite K

43

Bis Größe 43

11



Semler



Weite K

44

Bis Größe 44

10



# GERRY WEBER



Weite G

1 ①



1 ①

## tizian

SHOES & BAGS



Weite G

③

②

2 ①

**1 Sandale „Lotta“ von GERRY WEBER** mit modischen Cut-Outs – perfekt für den Sommer! Aus Lamminappaleder. Kleiner, elastischer Einsatz innen für Ihren Komfort. Hochwertige, chromfrei gerbebe Leder-Innenausstattung, weich gepolsterte Innensohle und Gummilaufsohle. Absatzhöhe ca. 6 cm. Komfortweite „G“. In 2 Farben.

36 (3 1/2), 37 (4 1/2), 38 (5), 39 (6),  
40 (6 1/2), 41 (7 1/2), 42 (8) 119,99  
348 086 31 Cognac ①  
348 078 31 Dunkelblau ②

**2 Sandale „Fallo“ von TIZIAN** aus geflochtenem Ziegenleder. Weitenverstellbare Riemen an der Ferse sorgen für Komfort. Leder-Innenausstattung, sehr weich gepolsterte Innensohle und Gummilaufsohle. Absatzhöhe ca. 5 cm. Komfortweite „G“. In 3 Farben.

36 (3 1/2), 37 (4 1/2), 38 (5), 39 (6),  
40 (6 1/2), 41 (7 1/2), 42 (8) 119,99  
348 675 31 Silber-Metallic ①  
348 659 31 Weiß ②  
348 672 31 Hellbraun ③

**3 Sandalette von GABOR COMFORT:** südliches Flair durch mit Bast überzogenen Keilabsatz. Bequemes verstellbares Riemchen und Kleiner, elastischer Einsatz. Aus anschiemigem Kalbsnappaleder. Mit Mikrofaserefutter, weich gepolsterter Leder-Innensohle und Gummilaufsohle. Absatzhöhe ca. 7,5 cm. Komfortweite „G“. In 2 Farben.

35, 36, 37, 37,5, 38, 38,5, 39,  
40, 41, 42, 43, 44 99,95  
348 268 31 Weiß ①  
348 287 31 Cognac ②

**4 Peep-toe-Pumps „Lotta“ von GERRY WEBER:** sommerliche Eleganz, die zu Rock und Hose gleichermaßen überzeugt. Aus Lamminappaleder. Mit Reißverschluss an der Ferse. Hochwertige, chromfrei gerbebe Leder-Innenausstattung, weich gepolsterte Innensohle und Gummilaufsohle. Absatzhöhe ca. 6 cm. Komfortweite „G“. In 2 Farben.

36 (3 1/2), 37 (4 1/2), 38 (5), 39 (6),  
40 (6 1/2), 41 (7 1/2), 42 (8) 99,99  
348 121 31 Cognac ①  
348 089 31 Schwarz ②

**5 Pumps von GABOR COMFORT:** exquisite Spangriemchen in Schlangen-Optik mit praktischem, unsichtbarem Klettverschluss wirken modisch-elegant! Aus Ziegenveloursleder. Komfortabler elastischer Einlass. Hochwertige Leder-Innenausstattung und gepolstertes „Opti-Fit“-Wechselfußbett – für orthopädische Einlagen geeignet. Gummilaufsohle. Absatzhöhe ca. 4 cm. Komfortweite „H“. Farbe Taupe.

35, 36, 37, 37,5, 38, 38,5, 39,  
40, 41, 42, 43, 44 110,-  
347 313 31

**6 Sneaker „Nemo“ von THE FLEXX** mit sommerlichem Bastband entlang der Sohle. Aus Kalbsnappaleder. Ungefüttert. Mit Gummilaufsohle. Komfortweite „G“. In 3 Farben.

36 (3 1/2), 37 (4), 38 (5), 39 (6),  
40 (6 1/2), 41 (7 1/2), 42 (8) 99,95  
348 543 31 Schwarz/Beige ①  
348 433 31 Cognac ②  
348 501 31 Marine ③

## Gabor

comfort

Alle GABOR-Modelle:

44

Bis Größe 44

3 ②

## Gabor

comfort



Weite G

②



3 ①



Weite G

②



4 ①

GERRY WEBER



Orthopädische  
Einlagen

5



Weite H

Alle THE FLEXX-Modelle:



Weite G



Wechsel-  
fußbett



Leicht

6 ①



**7 Slipper von THE FLEXX:** modisch, lässig und herrlich bequem. Mit seitlich geflochtenem Bast-Band entlang der Sohle und 2 seitlichen Einsätzen. Aus weichem Kalbsnappaleder, zum Teil hochwertiges Lederfutter, zum Teil ungefüllt mit Partien aus Lederimitat. Mit gepolstertem Wechselfußbett und Gummilaufsohle. In 3 Farben.

36 (3 1/2), 37 (4), 38 (5), 39 (6),  
40 (6 1/2), 41 (7 1/2), 42 (8) 89,95  
348 292 31 Beige/Schwarz ①  
343 970 31 Cognac ②  
344 200 31 Marine ③

**8 Sandale von SOFTWAVES:** die Farbstellung wirkt äußerst edel und die große runde Schließe erinnert an die 60er. Aus Nappaleder mit Details in Velours. Mit hochwertiger Leder-Innenausstattung und gepolsterter Innensohle. Leichte EVA-Laufsohle. Komfortweite „G“. Farben Schwarz/Gold.  
36, 37, 38, 39, 40, 41, 42 139,95  
344 799 31

**9 Sneaker von SOFTWAVES** mit Keilabsatz. Aus Kalbsnappaleder mit hübschen Schlangenprint-Details. Der praktische Reißverschluss innen erleichtert das bequeme Anziehen. Mit Leder-Innenausstattung und Gummilaufsohle. Absatzhöhe ca. 5 cm. Komfortweite „G“. Farben Weiß/Beige.  
36, 37, 38, 39, 40, 41, 42 179,95  
348 631 31

Alle Modelle auf  
dieser Seite:



Rutschhemmende  
Laufsohle

Die Erklärung der Weiten-Symbole finden Sie auf Seite 106/107.

Unten stehend finden Sie die Umschlüsselungstabelle für alle Modelle der Marke GABOR, die Ihnen zur Orientierung Ihre entsprechende englische Herstellergröße angibt.

Größe	35	36	37	37,5	38	38,5
Englische Größe	2,5	3,5	4	4,5	5	5,5
Größe	39	40	41	42	43	44
Englische Größe	6	6,5	7,5	8	9	9,5

The FLEXX™  
IL COMFORT ITALIANO

6 ①



The FLEXX™  
IL COMFORT ITALIANO

③

②

7 ①



SOFTWAVES

WAVE UP 9



Wechsel-  
fußbett



Weite G



Leicht



Weite G

8





1 Shirt von ANNA AURA mit 1/2-Arm. Tolles Basic-Shirt in attraktiven Farben! Mit kleinen Falten an der Schulterpasse, in leichter, schmeichelnder A-Linie. Angenehm und weich zu tragen in 95% Viskose, 5% Elasthan, Viskose aus nachhaltiger Forstwirtschaft und nachhaltigem Herstellungsprozess. Länge in Größe 42 ca. 72 cm. Maschinenwaschbar. In 4 Farben.

40, 42, 44, 46, 48, 50, 52, 54, 56 49,95

939 892 31 Grün ①

939 895 31 Kornblumenblau ②

939 861 31 Rot ③

939 887 31 Schwarz ④

♥ Best Basic

Unsere Empfehlung für Sie!

49,95

Neues Basic-Shirt in schmeichelnder A-Linie

1 ③



  
EMILIA LAY

**1 Bluse von EMILIA LAY** mit 1/2-Arm. Ganz einfach und ideal zu kombinieren. 2-lagig gearbeitet mit asymmetrischer oberer Lage. 100% Viskose aus nachhaltiger Forstwirtschaft und nachhaltigem Herstellungsprozess. Länge in Größe 42 ca. 72 cm. Maschinenwaschbar. In 3 Farben.  
40, 42, 44, 46, 48, 50, 52, 54, 56 79,95  
736 945 31 Schwarz ①  
736 473 31 Weiß ②  
736 470 31 Royalblau ③

**2 Panamahut von PETER HAHN:** formschöner Strohhut mit schwarzem dekorativem Band außen. Innen praktisches Ripsband. Farbe Beige.  
Einheitsgröße 59,95  
348 816 31

1 ③

2

1 ③



0800-7 444 555  
**peterhahn.de**

Kostenloser 24

Mode online s

PETER HAHN GmbH · Peter-Hahn-Platz 1 · 73650 Winterbach · s

**КАТАЛОГ**  
**ЦЕНТР**  
Одежда по каталогам из Европы  
[www.catalogcenter.ru](http://www.catalogcenter.ru)



DE 1302124 Bildbyrå Göttingen im Rahmen des Modemagazins "Lay" von der "Lay"