

uptown
al zahia

زهور 2
zohour 2



الزاهية
al zahia

الشارقة sharjah



YOX

CITY CENTRE
AL ZAHIA

Carrefour

CITY CENTRE

Carrefour

ZOHOUR 2

Zohour 2 is the second residential building within the Zohour cluster in Uptown Al Zahia.

Zohour 2 homes continue the refreshing character of Uptown Al Zahia neighbourhood with contemporary design that is sustainable and makes efficient use of natural light. Its unique advantage is that residents have direct access to City Centre via a pedestrian bridge, so they can visit the mall without stepping outdoors. With Carrefour on the ground floor, the best loved retail brands and entertainment all close to home it doesn't get better than this. This offering of one and two bedroom apartments is ideal for young families and investors alike.

Apartment type	المساحة بالمتر المربع Area sq.m.	المساحة بالقدم المربع Area sq.ft.	عدد الوحدات في المبنى Units per building	نوع الشقة
Studio Type A Typical Floor	36.5	392.9	47	استديو نمط A - طابق نموذجي
Studio Type A Terrace Type 1	63.1	678.7	4	استديو نمط A - تراس نمط 1
Studio Type A Terrace Type 2	44.9	482.8	3	استديو نمط A - تراس نمط 2
Studio Type A Terrace Type 3	83.4	897.4	1	استديو نمط A - تراس نمط 3
Studio Type A Terrace Type 4	74.6	803.2	1	استديو نمط A - تراس نمط 4
1 Bed Type A Typical Floor	54.2	583.7	22	شقة بغرفة نوم واحدة نمط A - طابق نموذجي
1 Bed Type A Balcony Type 2 (Corner)	58.8	632.9	6	شقة بغرفة نوم واحدة نمط A - شرفة نمط 2 (زاوية)
1 Bed Type A Balcony Type 3	58.6	631.1	10	شقة بغرفة نوم واحدة نمط A - شرفة نمط 3
1 Bed Type A Balcony Type 4	60.8	654.2	2	شقة بغرفة نوم واحدة نمط A - شرفة نمط 4
1 Bed Type A Garden Type 4	109.2	1175.6	1	شقة بغرفة نوم واحدة نمط A - حديقة نمط 4
1 Bed Type A Terrace Type 2	89.5	963.6	2	شقة بغرفة نوم واحدة نمط A - تراس نمط 2
1 Bed Type B Typical Floor	58.5	629.9	6	شقة بغرفة نوم واحدة نمط B - طابق نموذجي
1 Bed Type B Terrace Type 1	102.6	1104.0	1	شقة بغرفة نوم واحدة نمط B - تراس نمط 1
1 Bed Type C Typical Floor	76.1	819.1	1	شقة بغرفة نوم واحدة نمط C - طابق نموذجي
1 Bed Type C Balcony Type 2	65.1	701.1	5	شقة بغرفة نوم واحدة نمط C - شرفة نمط 2
1 Bed Type C Balcony Type 3	67.4	725.3	1	شقة بغرفة نوم واحدة نمط C - شرفة نمط 3
1 Bed (Large) Type A Balcony Type 3	71.5	769.3	10	شقة بغرفة نوم واحدة (واسعة) نمط A - شرفة نمط 3

زهور 2

زهور 2 هو المبنى السكني الثاني ضمن مجموعة زهور في أبتاون الزاهية.

يتميّز زهور 2 بالطابع المنعش الذي يشتهر به حي أبتاون الزاهية، بفضل المنازل العصرية المستدامة والاستفادة الرائعة من الضوء الطبيعي. ميزته الفريدة هي أنه يمنح قاطنيه وصولاً مباشراً إلى سيتي سنتر عبر جسر للمشاة، حتى يتمكنوا من زيارة المركز دون الحاجة للخروج إلى الشارع. بالإضافة إلى وجود كارفور في الطابق الأرضي، تتوفر أيضاً أفضل العلامات التجارية والمرافق الترفيهية بالقرب من المنازل بأسهل طريقة ممكنة. يشمل المبنى على شقق من غرفة وغرفتي نوم مما يجعله مثالياً للعائلات الشابة وللمستثمرين على حدّ سواء.

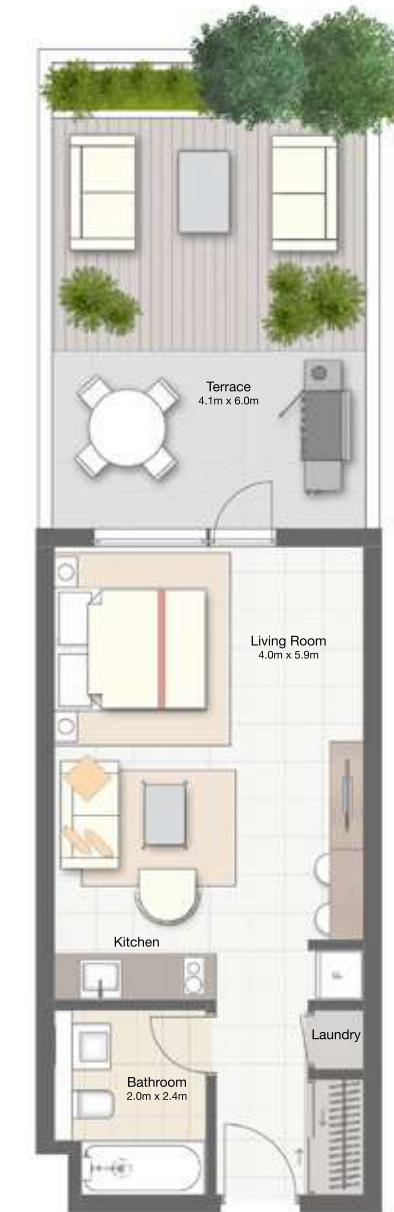
Apartment type	المساحة بالمتر المربع Area sq.m.	المساحة بالقدم المربع Area sq.ft.	عدد الوحدات في المبنى Units per building	نوع الشقة
1 Bed (Large) Type A Balcony Type 4	73.6	791.8	2	شقة بغرفة نوم واحدة (واسعة) نمط A - شرفة نمط 4
1 Bed (Large) Type A Terrace Type 2	140.6	1513.0	1	شقة بغرفة نوم واحدة (واسعة) نمط A - تراس نمط 2
1 Bed (Large) Type A Terrace Type 3	131.9	1419.2	1	شقة بغرفة نوم واحدة (واسعة) نمط A - تراس نمط 3
1 Bed (Large) Type E Typical Floor	74.6	802.9	5	شقة بغرفة نوم واحدة (واسعة) نمط E - طابق نموذجي
1 Bed (Large) Type E Terrace Type 1 (Corner)	137.3	1477.7	1	شقة بغرفة نوم واحدة (واسعة) نمط E - تراس نمط 1 (زاوية)
1 Bed + Study Type B Typical Floor	78.4	843.9	5	شقة بغرفة نوم واحدة وغرفة دراسة نمط B - طابق نموذجي
1 Bed + Study Type B Terrace Type 2	137.1	1475.2	1	شقة بغرفة نوم واحدة وغرفة دراسة نمط B - تراس نمط 2
1 Bed + Study Type F Typical Floor	85.2	917.0	6	شقة بغرفة نوم واحدة وغرفة دراسة نمط F - طابق نموذجي
1 Bed + Study Type F Terrace Type 2	144.1	1550.8	1	شقة بغرفة نوم واحدة وغرفة دراسة نمط F - تراس نمط 2
1 Bed (+Study) Type G Typical Floor	94.1	1012.9	1	شقة بغرفة نوم واحدة (وغرفة دراسة) نمط G - طابق نموذجي
1 Bed (+Study) Type G Balcony Type 2	84.6	910.7	5	شقة بغرفة نوم واحدة (وغرفة دراسة) نمط G - شرفة نمط 2
1 Bed (+Study) Type G Balcony Type 3	86.8	934.5	1	شقة بغرفة نوم واحدة (وغرفة دراسة) نمط G - شرفة نمط 3
2 Bed Type C Typical Floor	111.7	1202.0	5	شقة بغرفتين نوم نمط C - طابق نموذجي
2 Bed Type C Terrace Type 1	271.9	2926.6	1	شقة بغرفتين نوم نمط C - تراس نمط 1

STUDIO
TYPE A TYPICAL FLOOR



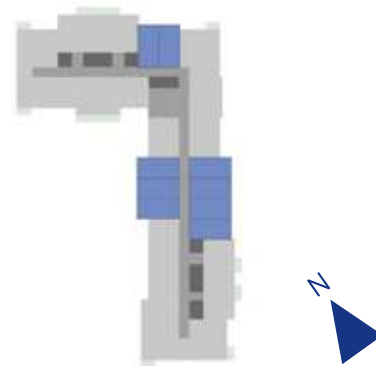
استديو
نمط A طابق نموذجي

STUDIO
TYPE A WITH TERRACE TYPE 1

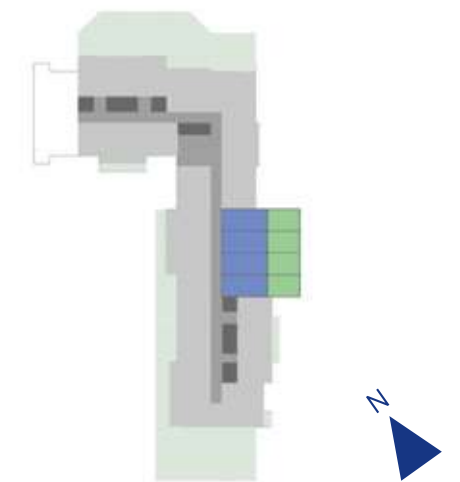


استديو
نمط A مع تراس نمط 1

	المساحة بالمتر المربع	المساحة بالقدم المربع	
	m ²	ft ²	
Internal Area	36.5	392.9	المساحة الداخلية
External Area	00.0	000.0	المساحة الخارجية
Total Built Up Area	36.5	392.9	إجمالي المساحة المبنية



	المساحة بالمتر المربع	المساحة بالقدم المربع	
	m ²	ft ²	
Internal Area	36.5	392.8	المساحة الداخلية
External Area	26.6	285.9	المساحة الخارجية
Total Built Up Area	63.1	678.7	إجمالي المساحة المبنية





STUDIO
TYPE A WITH TERRACE TYPE 2

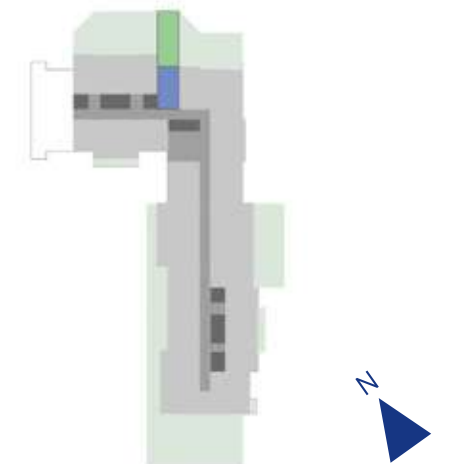
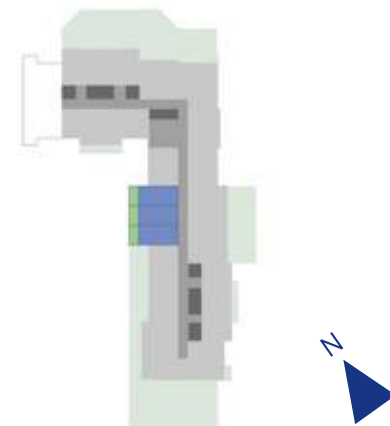


استديو
نمط A مع تراس نمط 2

STUDIO
TYPE A WITH TERRACE TYPE 3



استديو
نمط A مع تراس نمط 3



	المساحة بالمتر المربع	المساحة بالقدم المربع	
	m ²	ft ²	
Internal Area	36.5	392.8	المساحة الداخلية
External Area	8.4	90	المساحة الخارجية
Total Built Up Area	44.9	482.8	إجمالي المساحة المبنية

	المساحة بالمتر المربع	المساحة بالقدم المربع	
	m ²	ft ²	
Internal Area	36.5	392.8	المساحة الداخلية
External Area	46.9	504.6	المساحة الخارجية
Total Built Up Area	83.4	897.4	إجمالي المساحة المبنية

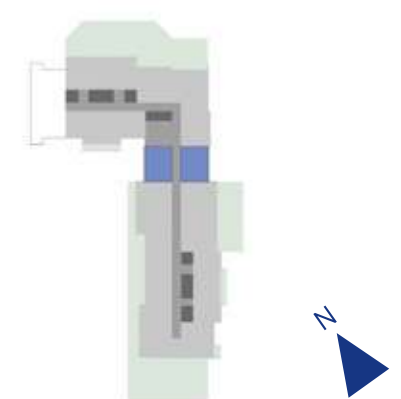
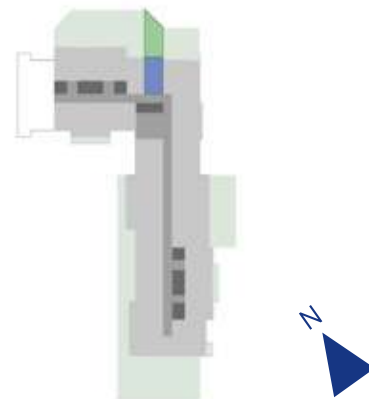
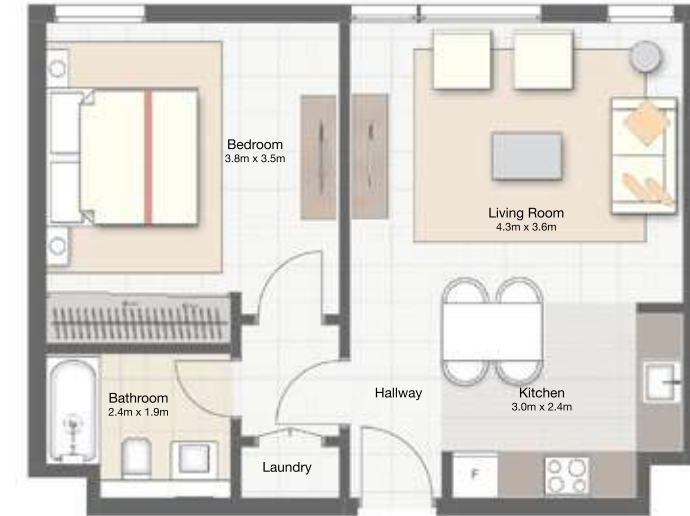
STUDIO
TYPE A WITH TERRACE TYPE 4



استديو
نمط A مع تراس نمط 4

1 BEDROOM
TYPE A WITH TYPICAL FLOOR

شقة بغرفة نوم واحدة
نمط A مع طابق نموذجي



	المساحة بالمتر المربع	المساحة بالقدم المربع	
	m ²	ft ²	
Internal Area	36.5	392.8	المساحة الداخلية
External Area	38.1	410.4	المساحة الخارجية
Total Built Up Area	74.6	803.2	إجمالي المساحة المبنية

	المساحة بالمتر المربع	المساحة بالقدم المربع	
	m ²	ft ²	
Internal Area	53.8	579	المساحة الداخلية
External Area	0.4	4.7	المساحة الخارجية
Total Built Up Area	54.2	583.7	إجمالي المساحة المبنية

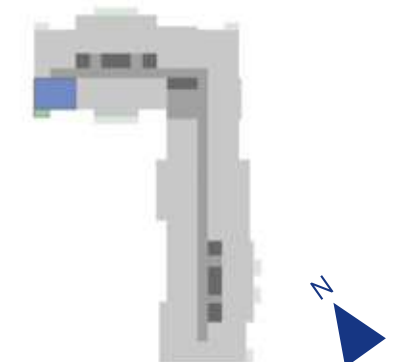


1 BEDROOM
TYPE A WITH BALCONY TYPE 2 (CORNER)

شقة بغرفة نوم واحدة
نمط A مع شرفة نمط 2 (زاوية)



	المساحة بالمتر المربع	المساحة بالقدم المربع	
	m ²	ft ²	
Internal Area	53.6	577.1	المساحة الداخلية
External Area	5.2	55.9	المساحة الخارجية
Total Built Up Area	58.8	632.9	إجمالي المساحة المبنية



1 BEDROOM

TYPE A WITH BALCONY TYPE 3

شقة بغرفة نوم واحدة

نمط A مع شرفة نمط 3

1 BEDROOM

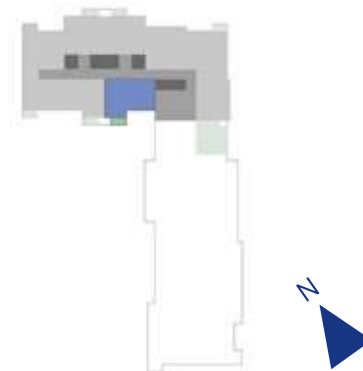
TYPE A WITH BALCONY TYPE 4

شقة بغرفة نوم واحدة

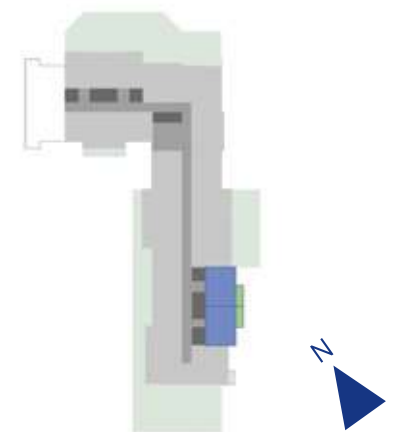
نمط A مع شرفة نمط 4



	المساحة بالمتر المربع	المساحة بالقدم المربع	
	m ²	ft ²	
Internal Area	53.9	580.6	المساحة الداخلية
External Area	4.7	50.5	المساحة الخارجية
Total Built Up Area	58.6	631.1	إجمالي المساحة المبنية



	المساحة بالمتر المربع	المساحة بالقدم المربع	
	m ²	ft ²	
Internal Area	53.9	580.6	المساحة الداخلية
External Area	6.8	73.6	المساحة الخارجية
Total Built Up Area	60.8	654.2	إجمالي المساحة المبنية

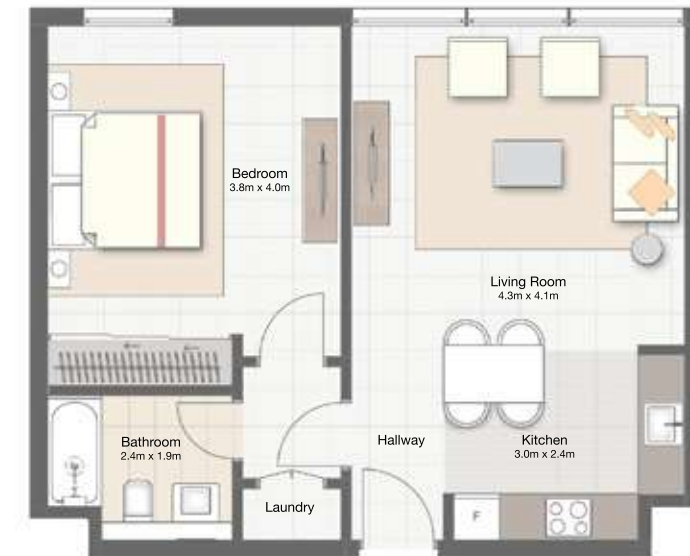


1 BEDROOM
TYPE A WITH TERRACE TYPE 2

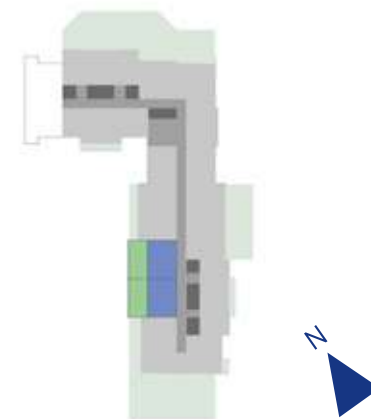
شقة بغرفة نوم واحدة
نمط A مع تراس نمط 2

1 BEDROOM
TYPE B WITH TYPICAL FLOOR

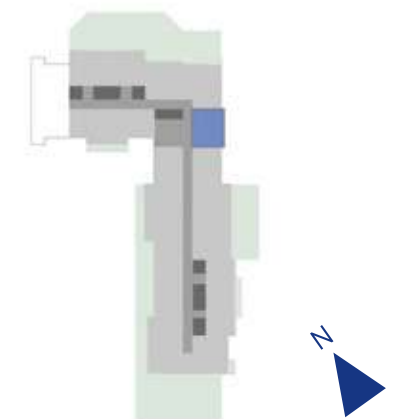
شقة بغرفة نوم واحدة
نمط B مع طابق نموذجي



	المساحة بالمتر المربع	المساحة بالقدم المربع	
	m ²	ft ²	
Internal Area	53.7	577.8	المساحة الداخلية
External Area	35.8	385.8	المساحة الخارجية
Total Built Up Area	89.5	963.6	إجمالي المساحة المبنية

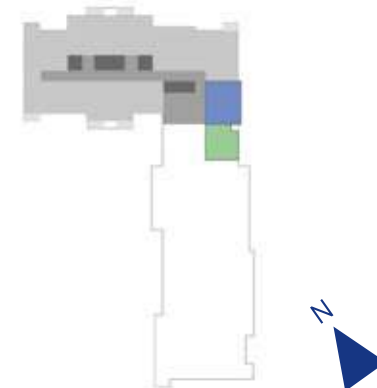


	المساحة بالمتر المربع	المساحة بالقدم المربع	
	m ²	ft ²	
Internal Area	58	624.1	المساحة الداخلية
External Area	0.5	5.8	المساحة الخارجية
Total Built Up Area	58.5	629.9	إجمالي المساحة المبنية



1 BEDROOM
TYPE B WITH TERRACE TYPE 1

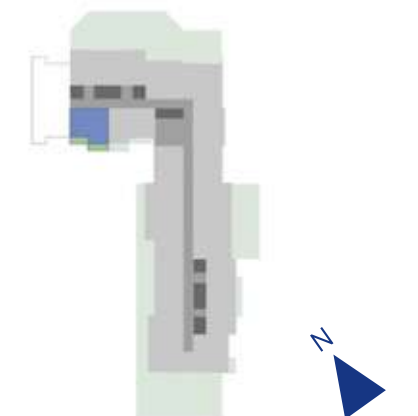
شقة بغرفة نوم واحدة
نمط B مع تراس نمط 1



	المساحة بالمتر المربع	المساحة بالقدم المربع	
	m ²	ft ²	
Internal Area	58	624.3	المساحة الداخلية
External Area	44.6	479.6	المساحة الخارجية
Total Built Up Area	102.6	1104.0	إجمالي المساحة المبنية

1 BEDROOM
TYPE C WITH TYPICAL FLOOR

شقة بغرفة نوم واحدة
نمط C مع طابق نموذجي



	المساحة بالمتر المربع	المساحة بالقدم المربع	
	m ²	ft ²	
Internal Area	60.5	651.5	المساحة الداخلية
External Area	15.6	167.6	المساحة الخارجية
Total Built Up Area	76.1	819.1	إجمالي المساحة المبنية

1 BEDROOM

TYPE C WITH BALCONY TYPE 2

شقة بغرفة نوم واحدة

نمط C مع شرفة نمط 2

1 BEDROOM

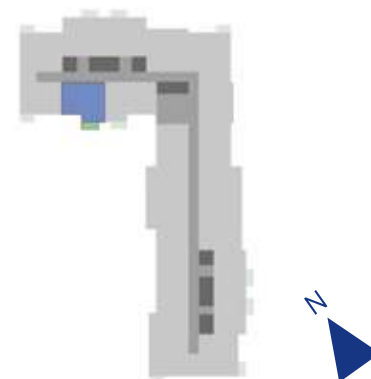
TYPE C WITH BALCONY TYPE 3

شقة بغرفة نوم واحدة

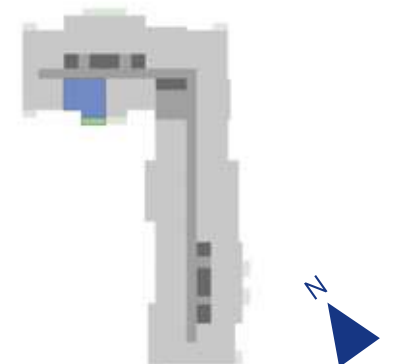
نمط C مع شرفة نمط 3



	المساحة بالمتر المربع	المساحة بالقدم المربع	
	m ²	ft ²	
Internal Area	60.4	650.5	المساحة الداخلية
External Area	4.7	50.6	المساحة الخارجية
Total Built Up Area	65.1	701.1	إجمالي المساحة المبنية



	المساحة بالمتر المربع	المساحة بالقدم المربع	
	m ²	ft ²	
Internal Area	60.4	650.5	المساحة الداخلية
External Area	7	74.8	المساحة الخارجية
Total Built Up Area	67.4	725.3	إجمالي المساحة المبنية



1 BEDROOM LARGE

TYPE A WITH BALCONY TYPE 3

شقة بغرفة نوم واحدة واسعة

نمط A مع شرفة نمط 3



1 BEDROOM LARGE

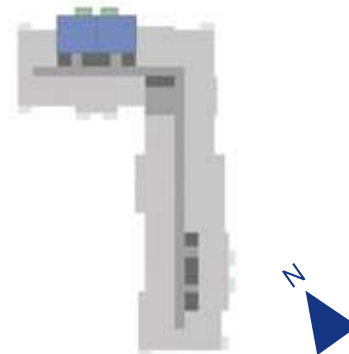
TYPE A WITH BALCONY TYPE 4

شقة بغرفة نوم واحدة واسعة

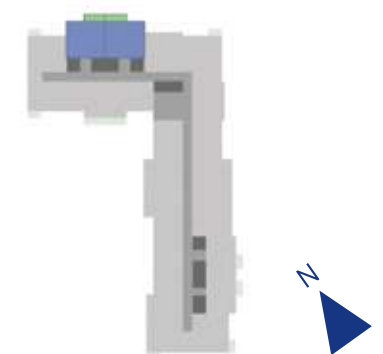
نمط A مع شرفة نمط 4



	المساحة بالمتر المربع	المساحة بالقدم المربع	
	m ²	ft ²	
Internal Area	66.8	718.7	المساحة الداخلية
External Area	4.7	50.6	المساحة الخارجية
Total Built Up Area	71.5	769.3	إجمالي المساحة المبنية



	المساحة بالمتر المربع	المساحة بالقدم المربع	
	m ²	ft ²	
Internal Area	66.8	718.7	المساحة الداخلية
External Area	6.8	73.1	المساحة الخارجية
Total Built Up Area	73.6	791.8	إجمالي المساحة المبنية

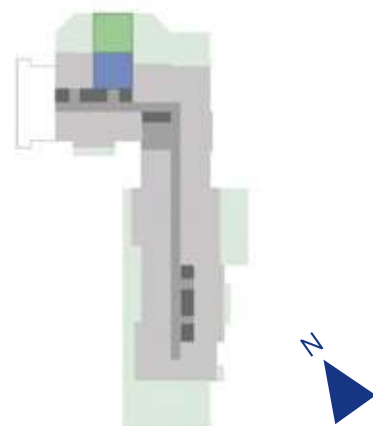


1 BEDROOM LARGE
TYPE A WITH TERRACE TYPE 2

شقة بغرفة نوم واحدة واسعة
نمط A مع تراس نمط 2



	المساحة بالمتر المربع	المساحة بالقدم المربع	
	m ²	ft ²	
Internal Area	66.8	718.7	المساحة الداخلية
External Area	73.8	794.3	المساحة الخارجية
Total Built Up Area	140.6	1513	إجمالي المساحة المبنية

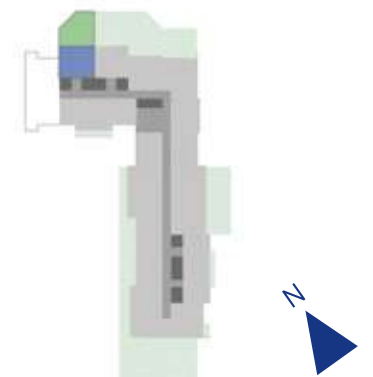


1 BEDROOM LARGE
TYPE A WITH TERRACE TYPE 3

شقة بغرفة نوم واحدة واسعة
نمط A مع تراس نمط 3



	المساحة بالمتر المربع	المساحة بالقدم المربع	
	m ²	ft ²	
Internal Area	66.8	718.7	المساحة الداخلية
External Area	65.1	700.5	المساحة الخارجية
Total Built Up Area	131.9	1419.2	إجمالي المساحة المبنية



1 BEDROOM LARGE
TYPE E WITH TYPICAL FLOOR

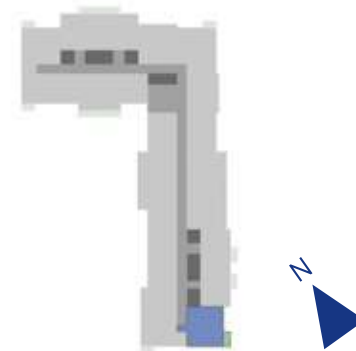
شقة بغرفة نوم واحدة واسعة
نمط E مع طابق نموذجي

1 BEDROOM LARGE
TYPE E WITH TERRACE TYPE 1 (CORNER)

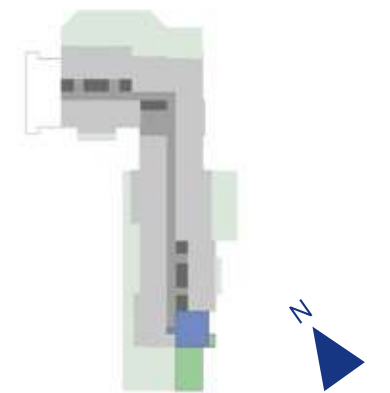
شقة بغرفة نوم واحدة واسعة
نمط E مع تراس نمط 1 (زاوية)



	المساحة بالمتر المربع	المساحة بالقدم المربع	
	m ²	ft ²	
Internal Area	69.4	747	المساحة الداخلية
External Area	5.2	55.9	المساحة الخارجية
Total Built Up Area	74.6	802.9	إجمالي المساحة المبنية



	المساحة بالمتر المربع	المساحة بالقدم المربع	
	m ²	ft ²	
Internal Area	69.5	747.8	المساحة الداخلية
External Area	67.8	729.9	المساحة الخارجية
Total Built Up Area	137.3	1477.7	إجمالي المساحة المبنية

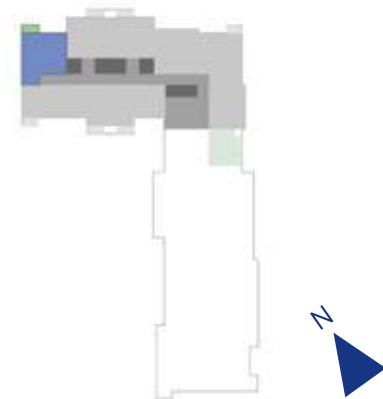


1 BEDROOM + STUDY
TYPE B WITH TYPICAL FLOOR

شقة بغرفة نوم واحدة وغرفة دراسة
نمط B مع طابق نموذجي



	المساحة بالمتر المربع	المساحة بالقدم المربع	
	m ²	ft ²	
Internal Area	73.2	787.9	المساحة الداخلية
External Area	5.2	56	المساحة الخارجية
Total Built Up Area	78.4	843.9	إجمالي المساحة المبنية

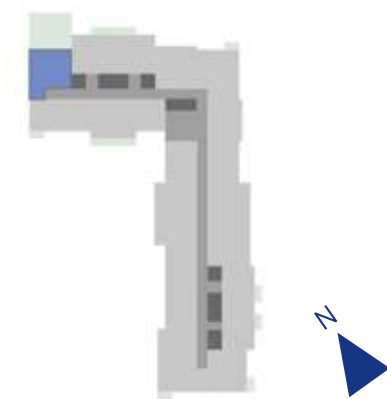


1 BEDROOM + STUDY
TYPE B WITH TERRACE TYPE 2

شقة بغرفة نوم واحدة وغرفة دراسة
نمط B مع تراس نمط 2



	المساحة بالمتر المربع	المساحة بالقدم المربع	
	m ²	ft ²	
Internal Area	73.2	787.8	المساحة الداخلية
External Area	63.9	687.4	المساحة الخارجية
Total Built Up Area	137.1	1475.2	إجمالي المساحة المبنية

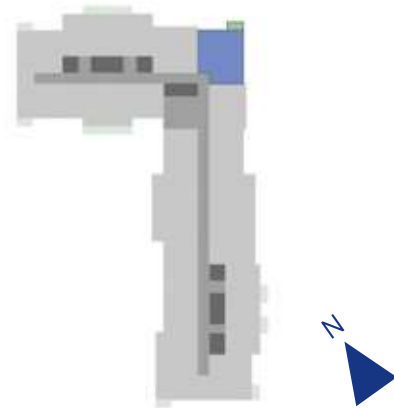


1 BEDROOM + STUDY
TYPE F WITH TYPICAL FLOOR

شقة بغرفة نوم واحدة وغرفة دراسة
نمط F مع طابق نموذجي



	المساحة بالمتر المربع	المساحة بالقدم المربع	
	m ²	ft ²	
Internal Area	80	861	المساحة الداخلية
External Area	5.2	56	المساحة الخارجية
Total Built Up Area	85.2	917.0	إجمالي المساحة المبنية

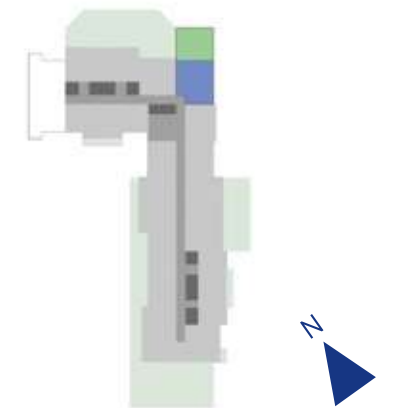


1 BEDROOM + STUDY
TYPE F WITH TERRACE TYPE 2

شقة بغرفة نوم واحدة وغرفة دراسة
نمط F مع تراس نمط 2



	المساحة بالمتر المربع	المساحة بالقدم المربع	
	m ²	ft ²	
Internal Area	80	861.1	المساحة الداخلية
External Area	64.1	689.6	المساحة الخارجية
Total Built Up Area	144.1	1550.8	إجمالي المساحة المبنية



1 BEDROOM + STUDY
TYPE G WITH TYPICAL FLOOR

شقة بغرفة نوم واحدة وغرفة دراسة
نمط G مع طابق نموذجي

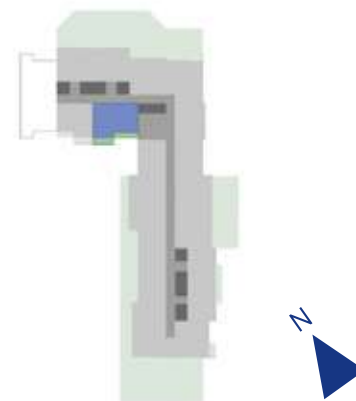


1 BEDROOM + STUDY
TYPE G WITH BALCONY TYPE 2

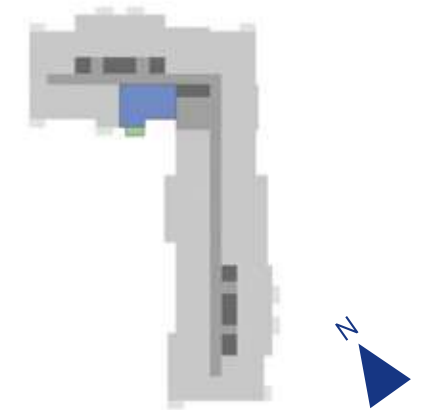
شقة بغرفة نوم واحدة وغرفة دراسة
نمط G مع شرفة نمط 2



	المساحة بالمتر المربع	المساحة بالقدم المربع	
	m ²	ft ²	
Internal Area	80	860.6	المساحة الداخلية
External Area	14.2	152.3	المساحة الخارجية
Total Built Up Area	94.1	1012.9	إجمالي المساحة المبنية



	المساحة بالمتر المربع	المساحة بالقدم المربع	
	m ²	ft ²	
Internal Area	79.9	860.2	المساحة الداخلية
External Area	4.7	50.6	المساحة الخارجية
Total Built Up Area	84.6	910.7	إجمالي المساحة المبنية



1 BEDROOM + STUDY

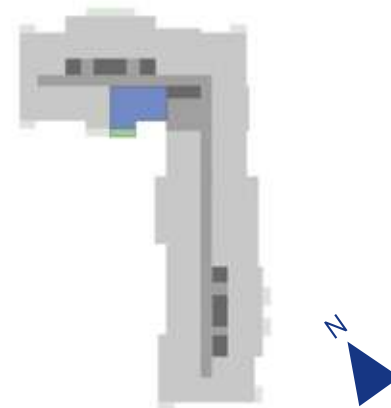
TYPE G WITH BALCONY TYPE 3

شقة بغرفة نوم واحدة وغرفة دراسة

نمط G مع شرفة نمط 3



	المساحة بالمتر المربع	المساحة بالقدم المربع	
	m ²	ft ²	
Internal Area	79.9	859.7	المساحة الداخلية
External Area	7	74.8	المساحة الخارجية
Total Built Up Area	86.8	934.5	إجمالي المساحة المبنية



2 BEDROOM

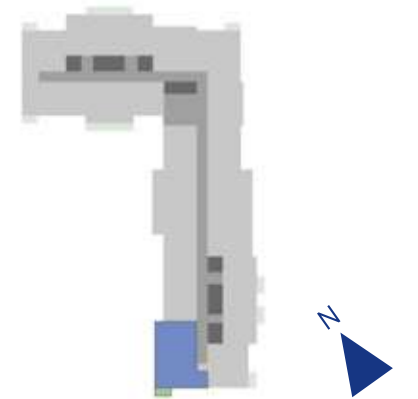
TYPE C WITH TYPICAL FLOOR

شقة بغرفتين نوم

نمط C مع طابق نموذجي



	المساحة بالمتر المربع	المساحة بالقدم المربع	
	m ²	ft ²	
Internal Area	106.5	1146.2	المساحة الداخلية
External Area	5.2	55.9	المساحة الخارجية
Total Built Up Area	111.7	1202	إجمالي المساحة المبنية

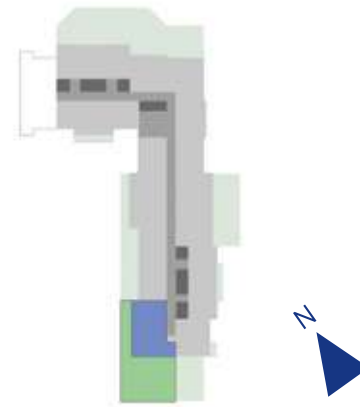


2 BEDROOM TYPE C WITH TERRACE TYPE 1

شقة بغرفتين نوم نمط C مع تراس نمط 1



	المساحة بالمتر المربع	المساحة بالقدم المربع	
	m ²	ft ²	
Internal Area	106.5	1146	المساحة الداخلية
External Area	165.4	1780.6	المساحة الخارجية
Total Built Up Area	271.9	2926.6	إجمالي المساحة المبنية



1. تفاصيل التشطيب والأثاث الموضحة في الصور المرفقة هي لأغراض توضيحية فقط، لذا يرجى الرجوع إلى اتفاقية البيع والشراء للاطلاع على المواصفات الدقيقة لعمليات التشطيب. 2. صور المناظر الطبيعية هي لأغراض توضيحية فقط، وغير مشمولة بالعقار. 3. عمليات الإكساء والطلاء والمواد المرئية الأخرى في الصور والأوجهات والتصاميم هي لأغراض العرض فقط، وهي قابلة للتغيير. 4. موقع وحجم النوافذ يختلف من شقة لأخرى. لمعرفة المكان والحجم الفعلي للنوافذ يرجى الرجوع إلى المخططات. 5. لموقع وأحجام الأعمدة الهيكلية النهائية، يرجى الرجوع إلى المخططات. 6. مخطط الشقة السكنية قد يكون معكوساً

1. Finishes and furniture shown in the accompanying renderings are for illustrative purposes only; please refer to your Sales & Purchase Agreement for exact finishing specifications. 2. Landscaping visuals are for illustrative purposes only and are not included in the property. 3. Renderings, and other visual materials, designs and façades are for demonstration purposes only and are subject to change. 4. Window location and size varies. For actual window arrangement refer to the technical plans. 5. Location and size of structural columns vary. For actual column arrangement refer to the plans. 6. Unit layouts might be mirrored.