



KONICA MINOLTA

The essentials of imaging



# **bizhub C253 i bizhub C353**

Kompleksowe rozwiązania na miarę



**Systemy biurowe bizhub C253 i bizhub C353**



# Chroń swój czas, obniżaj koszty

Czym objawia się sprawna komunikacja biurowa? Tym, że niewiele się o niej mówi. Dlaczego? Bo istotne jest to, by posługiwanie się urządzeniami wielofunkcyjnymi było jak najłatwiejsze. Urządzenia Konica Minolta gwarantują, że pracownicy poświęcą drukowaniu i kopiowaniu niewiele uwagi – więcej nie będą musieli.

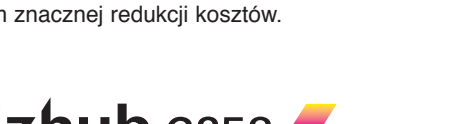
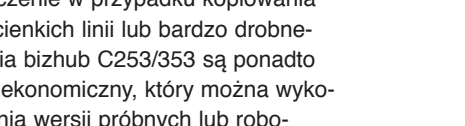
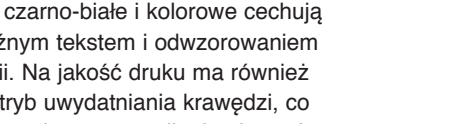
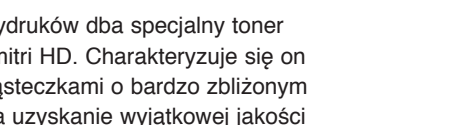
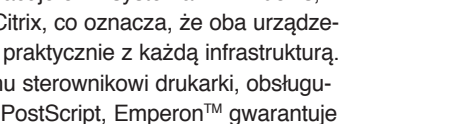
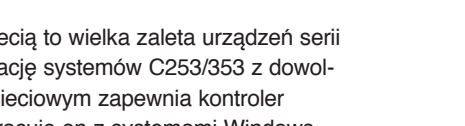
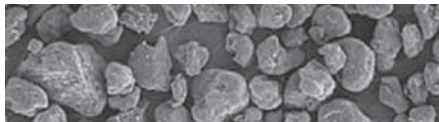
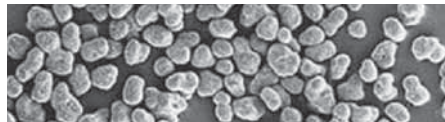
Nowe urządzenia Konica Minolta – bizhub C253 i C353 – powstały z myślą o intensywnie pracujących zespołach ludzkich. Nie tylko gwarantują szybki druk kolorowy i czarno-biały, ale dzięki wielu możliwościom konfiguracyjnym pozwalają dostosować swoje funkcje do potrzeb indywidualnych. Stają się w ten sposób kompleksowym rozwiązaniem komunikacyjnym, szytym na miarę każdego zespołu.

- W kolorze czy monochromatycznie? Wybór nie jest łatwy. Przy identycznej prędkości druku czarno-białego i kolorowego, wynoszącej odpowiednio 25 i 35 stron na minutę, oba systemy równie dobrze spisują się jako kolorowe drukarki produkcyjne, jak i czarno-białe urządzenia wielofunkcyjne.
- Konica Minolta zastosowała całą gamę najnowocześniejszych rozwiązań technicznych, takich jak mechanizm druku w układzie tandem i cztery indywidualne dwuwiązkowe moduły laserowe.
- Możliwość wyboru wielu ustawień drukowania, skanowania czy konfiguracji skrzynek użytkowników ma ogromny wpływ na oszczędność czasu każdego użytkownika.
- Urządzenia bizhub C253 i C353 zapewniają wysoką jakość druku dzięki zastosowaniu Simitri HD – tonera polimeryzowanego najnowszej generacji. Praca w trybie ekonomicznym umożliwia drukowanie i kopiowanie przy znacznym obniżeniu kosztów.
- Innowacyjne zabezpieczenia, takie jak biometryczne uwierzytelnianie na podstawie układu żyłek w palcach, gwarantują poufność informacji. Posługiwanie się urządzeniami jest ułatwione dzięki dużemu wyborowi programów narzędziowych.

Stare przysłowie mówi, że czas to pieniądz. Znakończone sprawdza się to w przypadku urządzeń bizhub C253/C353. Konkurencyjne koszty drukowania to aspekt, który z pewnością zostanie doceniony przez każdą firmę, dążącą do ograniczania wydatków.

## → Opcje przepływu informacji





# Wielość w jedności. Siła modułów.

Dobre urządzenie wielofunkcyjne poznaje się nie tylko po tym, jak zaczyna, ale i jak kończy. Nadawanie dokumentom odpowiedniej oprawy odgrywa niezmiernie istotną rolę w skutecznym przekazywaniu informacji. Zastosowane w urządzeniach bizhub C253 i C353 rozwiązania technologiczne pozwalają na usprawnienie procesu wykańczania. Warto zatem zwrócić uwagę na opcjonalny finisz, który oferuje bardzo wiele użytecznych funkcji. To naprawdę dobry sposób na to, by firmowe dokumenty były interesujące i przyciągały uwagę.

## → Opcje wykańczania

Nigdy wcześniej zdolność kolorowego lub czarno-białego urządzenia wielofunkcyjnego do wykańczania dokumentów nie była tak duża. Opcjonalny finisz dla urządzeń bizhub C253/353 oferuje bardzo wiele możliwości. Jego podstawową funkcją jest zszywanie i sortowanie. Ale to nie wszystko. Po uwzględnieniu modułów dodatkowych bizhub może dziurkować, a także produkować broszury ze złożonych i zszytych pośrodku arkuszy. Nie zapominajmy o możliwości zastosowania zestawu skrzynek odbiorczych, który służy do segregowania wydruków, kopii i dokumentów faksowych, czy też rozdzielania dokumentów do poszczególnych działów firmy. Poczynając od automatycznej produkcji broszur, poprzez generowanie zszytych i przedziurkowanych raportów, kończąc na druku bannerów o rozmiarach przekraczających standardowe formaty papieru – możliwości produkcji bizhub C253/353 naprawdę robią wrażenie. Użyteczną alternatywą jest taca separatora, która służy m.in. do oddzielania wydruków od faksów. Dodajmy do tego, że finisz ma zwartą budowę i zajmuje bardzo niewiele miejsca w biurze.

## → Konfiguracje



## → Kontroler Emperon™

Kompatybilność z siecią to wielka zaleta urządzeń serii bizhub. Pełną integrację systemów C253/353 z dowolnym środowiskiem sieciowym zapewnia kontroler Emperon™. Współpracuje on z systemami Windows, Mac, UNIX, Linux i Citrix, co oznacza, że oba urządzenia są kompatybilne praktycznie z każdą infrastrukturą. Dzięki uniwersalnemu sterownikowi drukarki, obsługującemu języki PCL i PostScript, Emperon™ gwarantuje również dużą wygodę i łatwość obsługi.

## → Toner polimeryzowany Simitri HD

O wysoką jakość wydruków dba specjalny toner polimeryzowany Simitri HD. Charakteryzuje się on mikroskopijnymi cząsteczkami o bardzo zbliżonym kształcie i umożliwia uzyskanie wyjątkowej jakości obrazu. Dokumenty czarno-białe i kolorowe cechują się wyjątkowo wyraźnym tekstem i odwzorowaniem najdrobniejszych linii. Na jakość druku ma również wpływ innowacyjny tryb uwydatniania krawędzi, co ma szczególne znaczenie w przypadku kopiowania wyblakłego tekstu, cienkich linii lub bardzo drobnego druku. Urządzenia bizhub C253/353 są ponadto wyposażone w tryb ekonomiczny, który można wykorzystać do drukowania wersji próbnych lub roboczych, a tym samym znacznej redukcji kosztów.

**bizhub c253** 

**bizhub c353** 





# Sztuka sprawnego przepływu informacji

Trudno sobie wyobrazić sprawne funkcjonowanie firmy bez odpowiedniego wsparcia technologicznego. Nie da się tej sprawności osiągnąć bez urządzeń, które ułatwiają pracownikom codzienne posługiwanie się dokumentami. Systemy bizhub C253 i C353 oferują wiele rozwiązań, które przyczyniają się do wyraźnego przyspieszenia druku, wykonywania kopii czy też skanowania i faksowania. I o to właśnie chodzi – by było szybciej i łatwiej.

## ➔ Skanowanie na wiele sposobów

Projektując urządzenia wielofunkcyjne, specjaliści Konica Minolta starają się ułatwić proces dystrybucji informacji. Urządzenia bizhub C253 i C353 umożliwiają skanowanie do poczty elektronicznej, FTP, SMB i skrzynek użytkowników oraz zapis obrazów w formacie wielostronicowych dokumentów PDF oraz XPF, JPG i TIFF. Przesyłanie informacji ułatwia funkcja tworzenia lekkich plików PDF – można choćby dzięki temu bez problemów dołączać je do wiadomości mailowych.

## ➔ Komunikacja faksowa

Urządzenia bizhub C253 i C353 posiadają bardzo duże możliwości w zakresie komunikacji faksowej. Funkcje Digital Fax i Digital Store umożliwiają przesyłanie faksów w postaci wiadomości e-mail, zapisywanie ich w skrzynkach odbiorczych i na komputerach PC. Funkcja Internet Fax umożliwia wysyłanie i odbieranie danych faksowych w postaci załączników wiadomości e-mail, natomiast IP Fax pozwala na wysyłanie faksów w kolorze do innych urządzeń bizhub w intranecie. Do urządzenia można dodać moduł konwencjonalnego faksu, który umożliwi przesyłanie i odbieranie papierowych, oryginalnych dokumentów.





## → Funkcje skrzynek użytkowników

Opracowany przez firmę Konica Minolta system skrzynek użytkowników usprawnia zarządzanie dokumentami, przechowywanymi na dysku twardym. Daje on możliwość założenia do 1000 skrzynek użytkowników. Mogą być one zdefiniowane jako publiczne, przeznaczone do użytkowania przez grupę lub osobiste. Oprogramowanie PageScope Box Operator umożliwia bezpośredni dostęp z komputera PC oraz pobieranie przechowywanych danych, a podgląd wielu plików pozwala na ich wyszukiwanie za pomocą widoków miniatur.

## → Wydajne drukowanie

Gdybyśmy zapytali przeciętnego użytkownika, czego oczekuje od urządzenia wielofunkcyjnego, na pewno wskazałby na zdolność do szybkiego wykonywania zadań. Urządzenia bizhub C253/353 eliminują wszelkie możliwe opóźnienia. Czas oczekiwania na wydruki jest niezmiernie krótki. Ma na to wpływ już sam sposób transportu papieru (nawet z 5 źródeł), czy też możliwość druku na papierze o wysokich gramaturach. Realizację zleceń o dużych rozmiarach przyspiesza mechanizm druku dwustronnego – prędkość druku w duplesie i simpleksie jest taka sama. Funkcja drukowania banerów, która pozwala na tworzenie wydruków, przeznaczonych do ekspozycji – można przy jej pomocy drukować materiały o długości nawet do 1.2 metra.

Wygodnym rozwiązaniem jest bezpośrednie skanowanie i drukowanie z urządzeń USB, które umożliwia pominięcie oprogramowania aplikacyjnego. Korzystając z bizhub C253/353, można skanować papierowe, oryginalne dokumenty bezpośrednio do pamięci USB, a także drukować dokumenty w niej zapisane. Ta funkcja jest niezwykle przydatna, np. do szybkiego wydrukowania informacji, niezbędnych w trakcie spotkania biznesowego.

## → Doskonały kolor

Kontroler Emperon zapewnia bardzo wydajne, automatyczne zarządzanie kolorami podczas rutynowych zadań. Dzięki obsłudze profili ICC możliwe jest ich ładowanie i wykorzystywanie, co usprawnia reprodukcję kolorów oraz zwiększa jej dokładność. Jeszcze większą wydajność zapewnia opcjonalny kontroler IC-409 Fiery, który udostępnia zestaw narzędzi do efektywnego zarządzania kolorami.

## → Oplącalna automatyzacja

Urządzenia bizhub C253/353 dzięki wykorzystaniu specjalnego trybu czarno-białego mogą pracować nawet po wyczerpaniu się tonera kolorowego. Z kolei automatyczne rozpoznawanie dokumentów kolorowych gwarantuje użycie druku kolorowego tylko wówczas, gdy jest on potrzebny. Automatyczny wybór papieru chroni przed drukowaniem na arkuszach o niewłaściwych formatach, natomiast automatyczne obracanie przenoszonoego na papier obrazu umożliwia zakończenie druku zlecenia, nawet wówczas, gdy wymagany format papieru we właściwej orientacji nie jest już dostępny.



## → Opcje wykańczania



zszywanie w rogu



zszywanie w dwóch punktach



druk dwustronny



łączenie druku dwustronnego, jednostronnego oraz różnych nośników



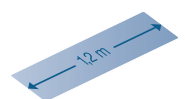
wstawianie arkuszy, raport



broszura



sortowanie z przesunięciem arkuszy



drukowanie transparentów

# Dane pod specjalnym nadzorem.

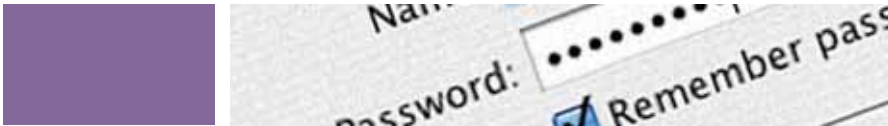


Sprawne zarządzanie sieciowymi urządzeniami i wszechstronne zabezpieczenia są niezbędne dla prawidłowego funkcjonowania firm w dzisiejszym świecie. Pakiet narzędzi i programów pomocniczych PageScope to kompletne rozwiązanie administracyjne, które stanowi istotną pomoc w tym zakresie. Użytkownicy urządzeń bizhub C253/353 nie muszą się obawiać o swoje cenne dane. Firma Konica Minolta znana jest z dbałości o wysokie standardy bezpieczeństwa - oba urządzenia spełniają wymagania standardu Common Criteria i posiadają certyfikat zgodności z ISO 15408 EAL3.

## ➔ **Wysokie standardy bezpieczeństwa**

Firma Konica Minolta doskonale zdaje sobie sprawę ze znaczenia, jakie ma ochrona danych. Dlatego właśnie urządzenia bizhub C253 i C353 są wyposażone we wszechstronne zabezpieczenia.

- Niezwykle interesującym rozwiązaniem jest innowacyjna technologia biometrycznego uwierzytelniania użytkowników. Specjalny czytnik rozpoznaje układ żyłek na palcu osoby, która chce z urządzenia skorzystać. Jest to bardzo szybki i wygodny sposób uzyskiwania dostępu. Z jednej strony zwalnia użytkowników z konieczności zapamiętywania haseł, z drugiej zaś zapewnia maksymalne bezpieczeństwo danych. Jako alternatywę można stosować uwierzytelnianie za pomocą zbliżeniowej karty IC.
- Inną ważną funkcją ochronną jest bezpieczne drukowanie. Zlecenie druku może być zrealizowane po wprowadzeniu przez użytkownika jego indywidualnego hasła bezpośrednio do urządzenia bizhub C253/C353. Szyfrowanie plików PDF zapobiega nieuprawnionemu dostępowi do zawartych w nich danych. Dzięki szyfrowaniu transmisji (SSL) poufne dane pozostają niedostępne nawet w wypadku ich przechwycenia. Możliwe jest również zastosowanie szyfrowania do zabezpieczenia danych, które są przechowywane na wewnętrznym dysku twardym.



## ➔ Pakiet dla administratorów

Obszerny zestaw narzędzi administracyjnych PageScope służy do automatyzacji procedur przygotowania do pracy, upraszcza integrację z siecią i umożliwia monitorowanie statusu urządzeń oraz skuteczne zarządzanie nimi.

- Aplikacja PageScope Netcare zapewnia szybki dostęp oraz monitorowanie urządzeń w sieci. Przesyłane automatyczne powiadomienia informują użytkowników o statusie każdego urządzenia, umożliwiając szybką reakcję administratora.
- Kompleksowe zarządzanie kontami i danymi może stanowić prawdziwe wyzwanie, ale nie dla aplikacji PageScope Data Administrator. Umożliwia ona integrację nowych urządzeń z siecią oraz szybkie i proste programowanie adresów e-mail. Dane, które służą do uwierzytelniania oraz dane kont można zaprogramować indywidualnie dla poszczególnych użytkowników, co obejmuje również ograniczanie praw dostępu do określonych funkcji, takich jak druk kolorowy. Dzięki temu aplikacja Data Administrator może przyczynić się do obniżenia kosztów.
- Głównym narzędziem administrowania wszystkimi urządzeniami bizhub w sieci jest aplikacja PageScope Account Manager. To w istocie jednolita platforma informatyczna, która umożliwia realizację wszystkich zadań ewidencyjnych. Centralne

rejestrowanie i analiza stanu liczników, definiowanie ograniczeń dostępu i limitów liczby drukowanych stron dla poszczególnych użytkowników i zarządzanie nimi – to tylko niektóre z możliwości. Efekt? Account Manager umożliwia pełną kontrolę kosztów, związanych z procesami kopiowania, drukowania, skanowania i faksowania.

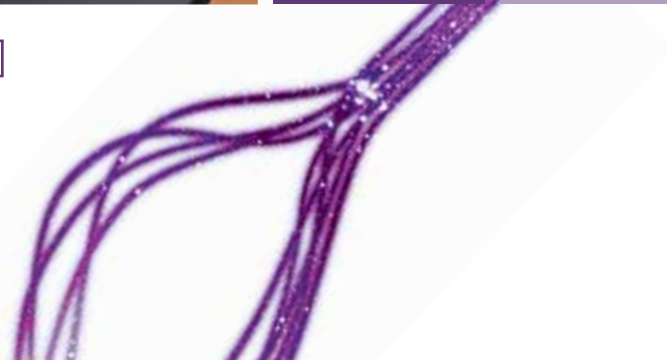
- Sprawdzony system zdalnej diagnostyki firmy Konica Minolta gwarantuje aktywne wsparcie techniczne. Aplikacja CS Remote Care pomaga w płynnej eksploatacji urządzeń, zapobiegając przerwom w pracy. Wszystkie istotne dane o nich są przesyłane bezpośrednio do serwisu firmy Konica Minolta za pomocą automatycznego procesu, który nigdy nie absorbuje użytkownika.

**Urządzenia bizhub C253 i C353 są gotowe do obsługi każdego zadania komunikacyjnego, które może się pojawić w środowisku biurowym. W modelach tych firma Konica Minolta połączyła nowoczesne technologie z wieloma przydatnymi funkcjami, co daje efekt w postaci wyjątkowo niskich kosztów eksploatacji.**



## ➔ Zgodność z systemem Windows Vista

Łatwa instalacja za pomocą DPWS (Device Profile for Web Services), a także bezpośrednie skanowanie i drukowanie plików XPS.







KONICA MINOLTA

Simitri HD  
High Definition Polymerised Toner



CITRIX



## Specyfikacja techniczna

### Specyfikacja koparki

#### Proces kopiowania

Elektrostatyczne kopiowanie laserowe, Tandem, pośrednie

#### Toner

Toner polimerizowany Simitri HD

#### Prędkość kopiowania / druku A4

druk kolorowy/czarno-biały do 25 s./min (bizhub C253)  
druk kolorowy/czarno-biały do 35 s./min (bizhub C353)

#### Prędkość kopiowania / druku A3

druk kolorowy/czarno-biały do 12,5 s./min (bizhub C253)  
druk kolorowy/czarno-biały do 17,7 s./min (bizhub C353)

#### Czas oczekiwania na uzyskanie

**pierwszej kopii/wydruku (A4)**  
druk kolorowy 11,7 s / czarno-biały 7,7 s (bizhub C253)  
druk kolorowy 8,5 s / czarno-biały 5,9 s (bizhub C353)

#### Czas przygotowania do pracy

Około 80 s (bizhub C253)  
Około 75 s (bizhub C353)

#### Rozdzielczość kopii

600 x 600 dpi

#### Odcienie szarości

256 odcieni

#### Liczba kopii

1-999, tryb przerwania operacji

#### Format dokumentów oryginalnych

A5-A3

#### Powiększanie

25-400% w odstępach co 0,1%,  
automatyczna zmiana rozmiarów

#### Funkcje kopiowania

Wstawianie rozdziałów, okładek i stron  
Wydruk próbny, wydruk służący do regulacji ustawień

Sztuka cyfrowa, ponowne wywoływanie zleceń, pamięć ustawień zleceń tryb plakatowy, nadruk, stemplowanie  
Ochrona przed kopiowaniem

### Specyfikacja drukarki

#### Rozdzielczość druku

Odpowiednik 1800 x 600 dpi

#### Procesor kontrolera

PowerPC MC7447 @ 1 GHz, 64-ro BITOWY

#### Język opisu strony

PCL 6c (PCL 5c + XL3.0), PostScript 3

#### Systemy operacyjne

Windows 2000/XP/XP64  
Windows VISTA 32/64  
Obsługa Windows VISTA DPWS  
Server 2000/2003/2003 x64  
Macintosh 9.x/10.x  
Unix/Linux/Citrix

#### Funkcje drukowania

Bezpośredni druk plików PCL, PS, TIFF, XPS, PDF oraz szyfrowanych plików w formacie PDF

Drukowanie dokumentów zapisanych w pamięci USB (opcja)

Łączenie druku na różnych nośnikach i druku jedno- i wielostronnego w ramach jednego zlecenia (Mixmedia i Mixplex)  
Programowanie zleceń - funkcja „Easy Set”  
Nadruk, znak wodny, ochrona przed kopiowaniem  
Tryb oszczędzania tonera

### Specyfikacja skanera

#### Szybkość skanowania

W kolorze do 70 s. oryginału/min (300 dpi przy podawaniu przez podajnik dokumentów)  
W czerni i bieli do 70 s. oryginału/min (300 dpi przy podawaniu przez podajnik dokumentów)

#### Rozdzielczość skanowania

Maks.: 600 x 600 dpi

#### Tryby skanowania

Skanowanie sieciowe TWAIN  
Skanowanie do poczty elektronicznej  
Skanowanie do FTP  
Skanowanie do SMB  
Skanowanie do skrzynki  
Skanowanie do DPWS  
Skanowanie do USB (opcja)

#### Formaty plików

JPEG, TIFF, XPS, PDF, Compact PDF, Zasyfrowane pliki PDF

#### Miejsca przeznaczenia zeskanowanych obrazów

2100 (pojedynczy odbiorca + grupa), obsługa LDAP

#### Funkcje skanowania

Adnotacje (tekst/godzina/data) w plikach PDF  
Do 400 programów zleceń

### Specyfikacja faksu

#### Standard faksu

Super G3 (opcja)

#### Transmisja faksów

Analogowa, i-Fax, IP-Fax, SIP-Fax

#### Rozdzielczość faksów

Maks.: 600 x 600 dpi (ultra-fine)

#### Kompresja faksów

MH, MR, MMH, JBIG

#### Modem faksowy

Transmisja z prędkością do 33,6 Kb/s

#### Miejsca przeznaczenia faksów

2100 (pojedynczy odbiorca + grupa)

#### Funkcje faksowe

Polling  
Przesunięcie transmisji w czasie  
PC-Fax  
Odbiór do skrytki  
Odbiór do e-Mail, FTP, SMB

### Specyfikacja systemowa

#### Pamięć wewnętrzna

1,024 MB

#### Wewnętrzny dysk twardy

60 GB

### Interfejs

10-Base-T/100-Base-T/1000-Base-T  
Ethernet  
USB 2.0

### Automatyczny podajnik dokumentów

Do 100 sztuk oryginalnych dokumentów

### Format papieru

A6-A3, druk bez marginesów  
Papier na transparenty, maks.  
1200 x 297 mm  
Indywidualnie wybrane formaty papieru

### Gramatura papieru

64-271 g/m<sup>2</sup>

### Pojemność pojemników na papier

Standardowo: 1150 arkuszy  
Maks.: 3650 arkuszy

### Pojemność odbiorcza

Maks.: 1200 arkuszy

### Automatyczny druk dwustronny

A5-A3, druk bez marginesów  
64-256 g/m<sup>2</sup>

### Tryby wykańczania (opcje)

Offset, grupa, sortowanie, zszywanie, dziurkowanie,  
składanie na srodku, broszura

### Liczba kopii/wydruków (miesięczna)

Zalecana: 30 000/Maks.: 45 000 (bizhub C253)  
Zalecana: 40 000/Maks.: 60 000 (bizhub C353)

### Pobór mocy

220-240 V / 50/60 Hz  
poniżej 1,5 kW (system)

### Wymiary urządzenia (Sz. x Gł. x W., mm)

640 x 849 x 770

### Waga urządzenia

Około 99 kg

### Funkcje systemowe

#### Bezpieczeństwo

ISO 15408 EAL3 (w trakcie oceny)

#### Ewidencjonowanie

Do 1000 kont użytkowników  
Obsługa mechanizmów Active Directory (nazwa użytkownika + hasło)

Definiowanie dostępu użytkowników do funkcji

Uwierzytelnianie biometryczne (na podstawie układu żyłek w palcach) (opcja)  
Czytnik kart IC-Card (opcja)

Serwer Account Manager (opcja)

#### Oprogramowanie

PageScope NetCare  
PageScope Data Administrator  
PageScope Box Operator  
PageScope Workware (wersja testowa)  
Direct Print Utility  
Print Status Notifier  
Log Management Utility  
Driver Packaging Utility

Wszystkie specyfikacje pojemności, mierzonej liczbą arkuszy, dotyczą papieru o formacie A4 i gramaturze 80 g/m<sup>2</sup>.

Wszystkie specyfikacje dotyczące prędkości skanowania, kopiowania lub drukowania dotyczą papieru o formacie A4, który jest skanowany, kopiowany lub drukowany w poprzek, w trybie jednostronnym na wielu arkuszach.

Na niektórych ilustracjach produktom mogą towarzyszyć dodatkowe akcesoria.

Firma Konica Minolta nie gwarantuje bezbłędności podawanych cen i specyfikacji. Specyfikacje mogą ulec zmianie bez powiadomienia.

Microsoft, Windows oraz logo Windows są znakami handlowymi lub zastrzeżonymi znakami handlowymi firmy Microsoft Corporation w Stanach Zjednoczonych oraz w innych krajach.

Wszelkie inne nazwy marek i produktów mogą być zastrzeżonymi znakami handlowymi lub znakami handlowymi, które należą do odpowiednich właścicieli, co niniejszym zostaje uznane.

Państwa partner w dziedzinie rozwiązań biznesowych Konica Minolta:



Konica Minolta  
Business Solutions Polska sp. z o.o.  
ul. Muszkietarów 15  
02-273 Warszawa  
Tel.: + 48 (22) 560 33 00  
Fax: + 48 (22) 560 33 03  
www.konicaminolta.pl