

recreatiepark

De Groote
Vliet 



Vrijstaande vakantiewoningen aan het water



Recreatiepark De Grote Vliet

Het vakantiepark is direct gelegen aan het recreatiemeer "De Grote Vliet" te Wervershoof. De Jachthavens in Medemblik en Andijk en het recreatiegebied "De Vooroever" bevinden zich in de directe omgeving van het vakantiepark.

De Grote Vliet is voorzien van diverse faciliteiten, u kunt: vissen in onze eigen visvijver, tennissen, spelen op de speelweide, een boot of kano huren of heerlijk ontspannen eten en drinken in eetcafé 't Hartje. Trekt u er liever op uit? Een veelal geboekte attractie is de historische driehoek Enkhuizen - Medemblik - Hoorn.

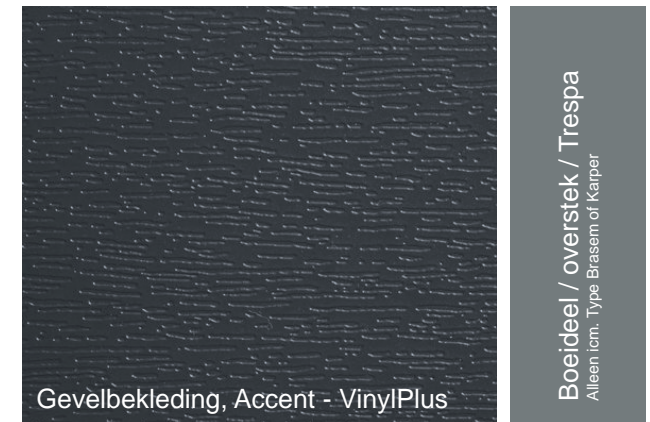
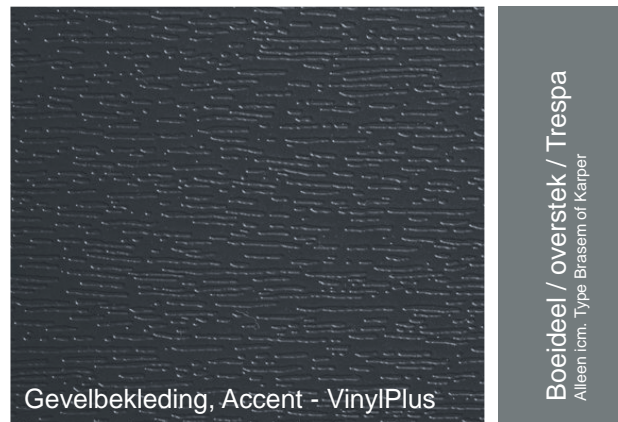
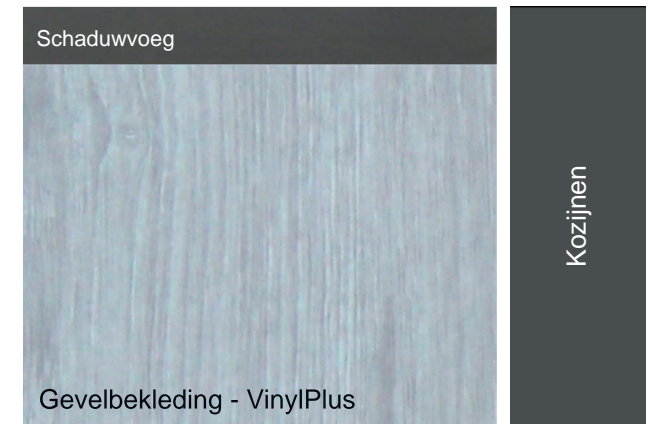
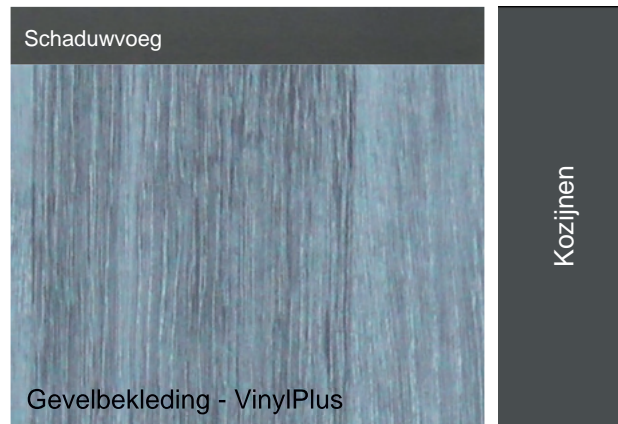
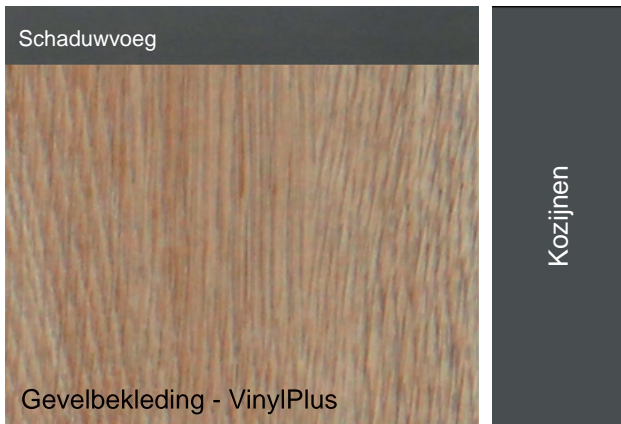
Wervershoof

Wervershoof ligt rustig tussen het IJsselmeer en de Omringdijk. In het voorjaar fietst u hier langs de gekleurde bollenvelden. Het dorp heeft van oudsher een agrarisch karakter. De producten die hier van het land komen, gaan naar de veiling even verderop in Zwaagdijk. Maar ook molen De Hoop, de pastorie en het prachtige kerkgebouw zijn de moeite waard om te bezichtigen. Het IJsselmeer, de natuurgebieden en strandjes hebben een grote aantrekkingskracht op bezoekers. Via de Grote - en Kleine Vliet vaart u hier zo naar de omliggende dorpen, Medemblik en Zwaagdijk.

Park kaart



Materialisering



Materialen type Brasem en Snoek

Materialen type Karper en Snoek

Materialen type Voorn en Snoek

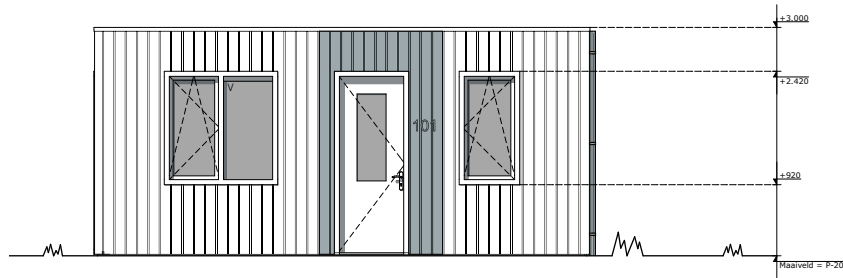
Type: *voorn*



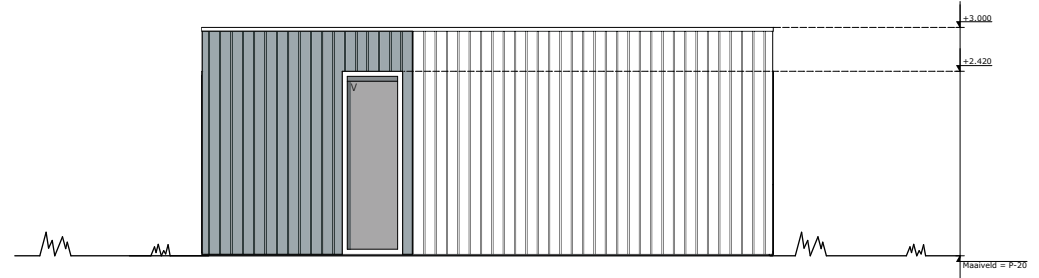
2 PERSOONS VAKANTIEWONING
50m²



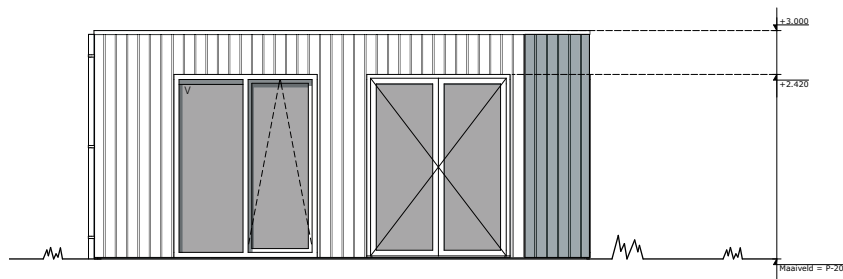
Gevelaanzichten: *voorn*



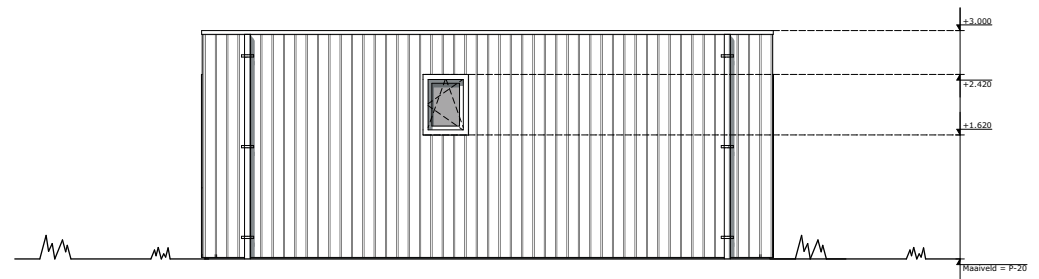
Voorgevel



Linkerzijgevel



Achtergevel



Rechterzijgevel

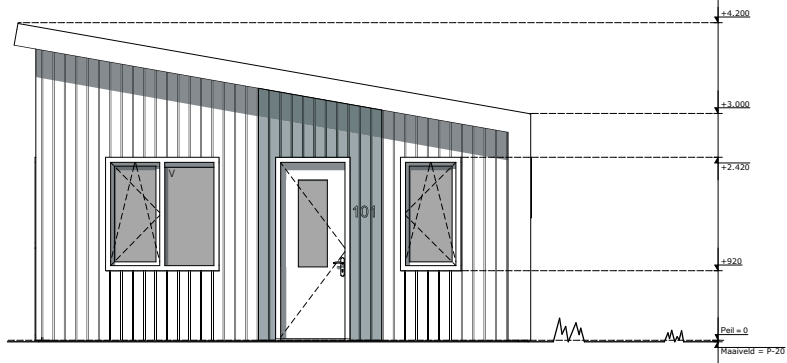
Type: *Brasen*



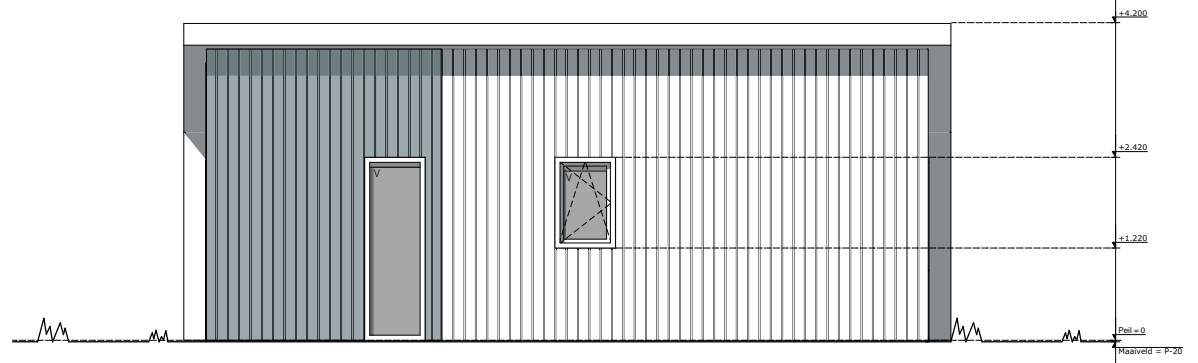
4 PERSOONS VAKANTIEWONING
60m²



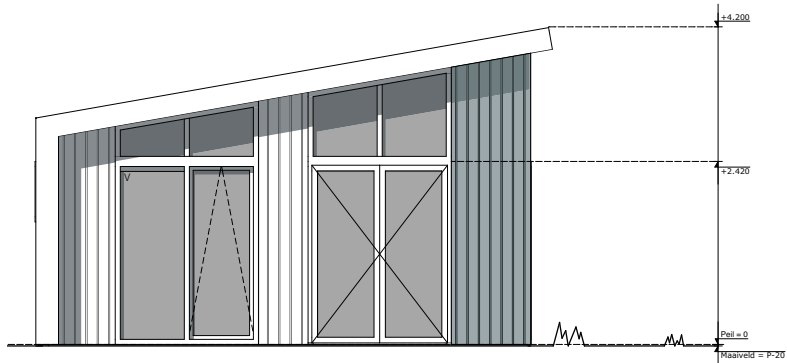
Gevelaanzichten: *Brayen*



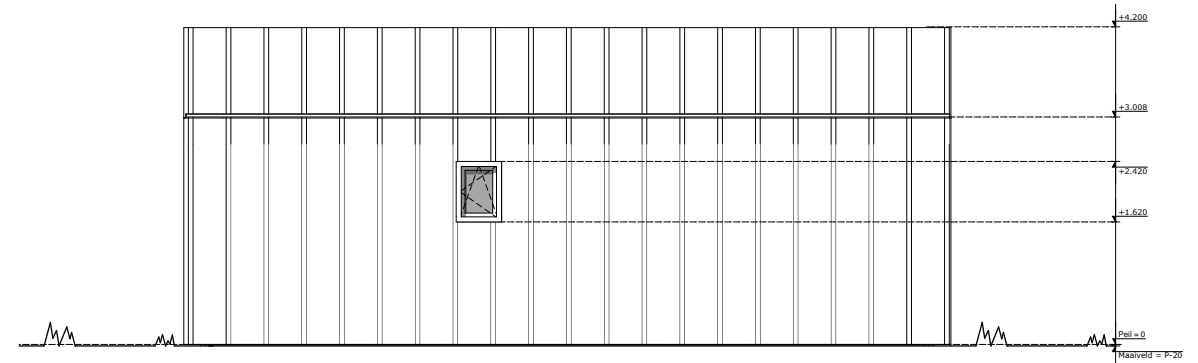
Vorgevel



Linkerzijgevel



Achtergevel



Rechterzijgevel

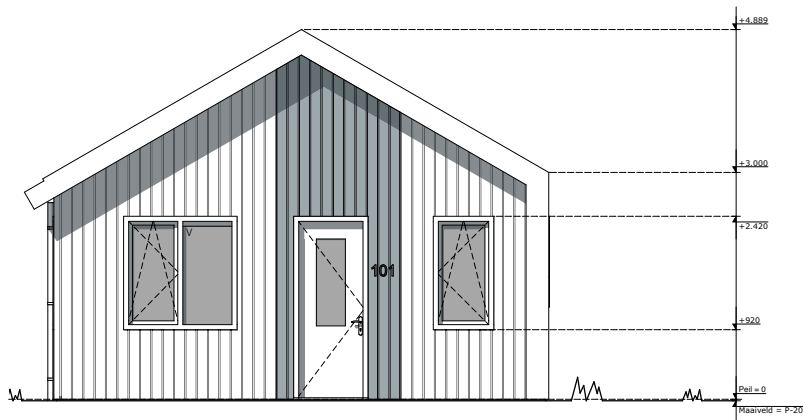
Type: *Karper*



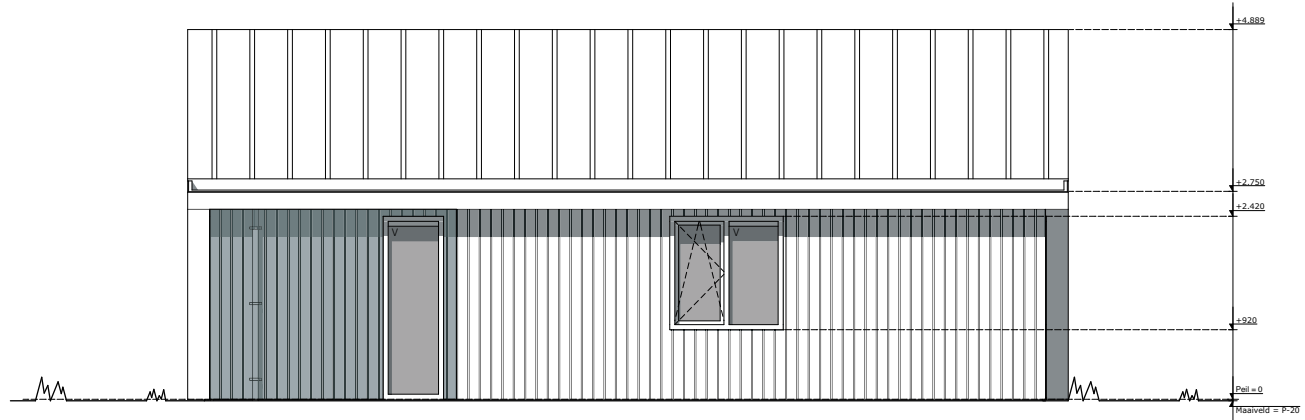
6 PERSOONS VAKANTIEWONING
70m²



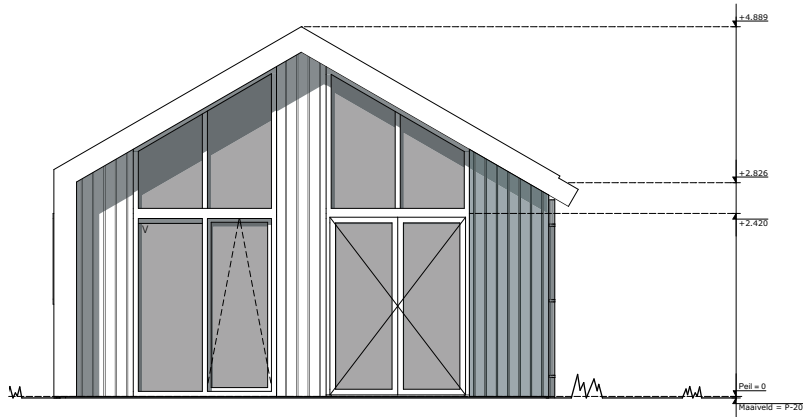
Gevelaanzichten: *Karper*



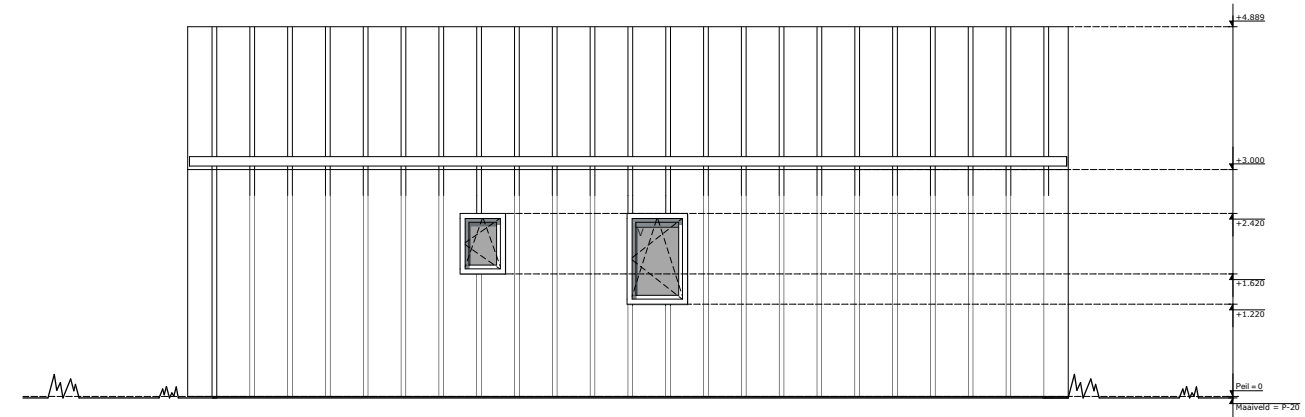
Voorgevel



Linkerzijgevel



Achtergevel



Rechterzijgevel

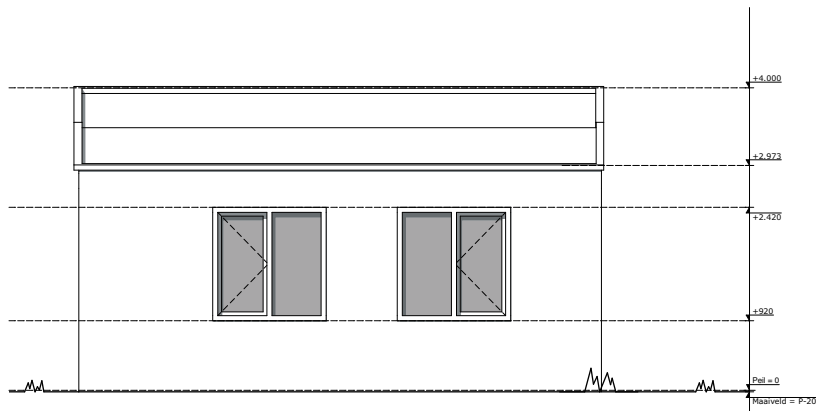
Special: *Snoek*



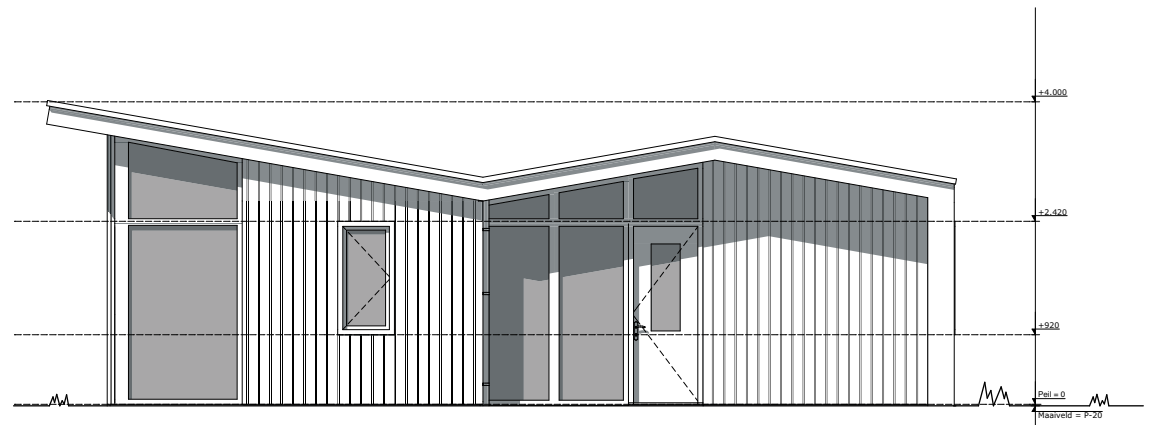
4 PERSOONS VAKANTIEWONING
70m²



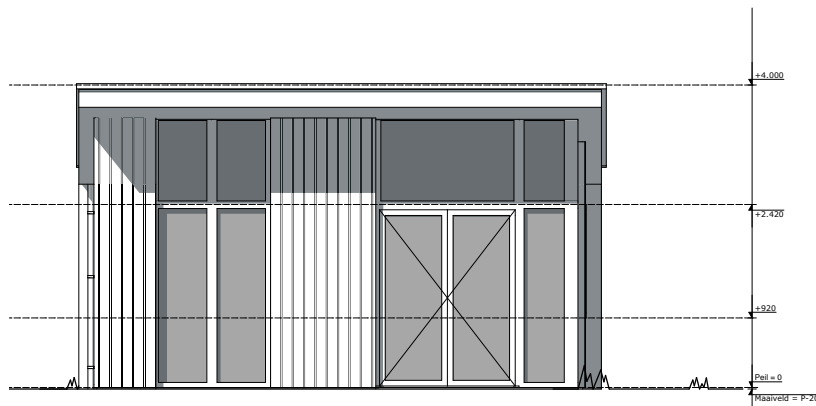
Gevelaanzichten: *Snoek*



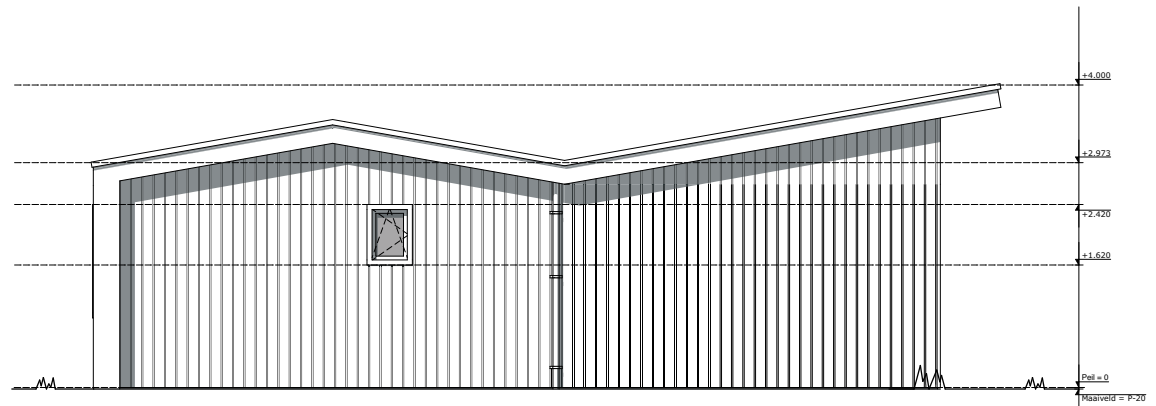
Voorgevel



Linkerzijgevel



Achtergevel



Rechterzijgevel

Technische omschrijving

Uitzetten

Het peil (bovenzijde begane grondvloer) wordt samen met de aannemer bepaald aan de hand van de naastgelegen grondstukken en de weg. In overleg met u en met inachtneming van de onderlinge 3m afstand worden eveneens de afstanden tot de erfgrenzen bepaald.

Verzekering

Het bouwwerk is tijdens de bouwperiode verzekerd tegen brand- en stormschade voor risico van de aannemer. De aannemer heeft op de bouw een CAR-polis afgesloten. Eventuele schade aan eigendommen van derden zijn voor risico van de aannemer.

Riolering

De riolering wordt standaard uitgevoerd in een gescheiden stelsel en wordt aangelegd tot buiten de gevel, waarna de riolering buiten wordt aangesloten op het rioolsysteem van De Grote Vliet. De hemelwaterafvoer wordt indien mogelijk naar het (open) water afgevoerd.

Fundering / begane grondvloer

De fundering bestaat uit een geïsoleerde en gewapende betonvloer met vorstrand.

Graaf- en aanvulwerkzaamheden

Ontgravingen worden verricht t.b.v. de fundering en riolering, alles tot de vereiste diepte. Na het aanbrengen van de betonvloer en de riolering worden de ontgravingen weer aangevuld. Een bed van schoonzand wordt aangebracht onder de vloer van de vakantiewoning. Een drainageleiding voor de vakantiewoning wordt standaard meegenomen. De tuinen worden met uitgekomen grond aangevuld en geëgaliseerd. Overtollig grond zal worden afgevoerd.

Gevel

De buitengevels van de vakantiewoning worden uitgevoerd in houtskeletbouw en afgewerkt met kunststof gevelpanelen, volgens het kleurenschema.

Binnenwanden

De binnenwanden worden uitgevoerd in houtskeletbouw en voorzien van voldoende isolatie. De binnenwanden worden met kant- en klare wandpanelen afgewerkt.

Buitenkozijnen, ramen en deuren

De buitenkozijnen zijn van kunststof, kleur antraciet/zwart. De elementen worden standaard voorzien van isolerende beglazing en afgemonteerd met deugdelijk hang- en sluitwerk.

Binnenkozijnen en binnendeuren

De binnenkozijnen worden uitgevoerd in de kleur gebroken wit (ral 9010). De binnendeuren zijn vlakke afgelakte stompe deuren in de kleur wit. De binnendeuren worden afgehangen en voorzien van een loop-, kast- of vrij- en bezet slot.

Dakconstructies

De schuine dakconstructie bestaat uit een geïsoleerde kap, met een afgewerkte binnenzijde. Over de dakelementen worden - afhankelijk van het type - tengels en panlatten aangebracht met een dakplaat of bitumineuze dakbedekking. Het platte dak wordt opgebouwd uit een balklaag, isolatie, multiplex en wordt voorzien van een bitumineuze dakbedekking.

Hemelwaterafvoeren

De hemelwaterafvoeren worden bevestigd aan het gevelbekleding met beugels.

Binnentimmerwerk

Al het houtwerk wordt afgewerkt en/of geschilderd. Voor het plafond worden Agnes platen gebruikt. De meterkast wordt ingericht volgens de geldende eisen van de nutsbedrijven.

Sanitair (Stelpost)

Het op tekening aangegeven sanitair wordt in de kleur wit geleverd en geplaatst, inclusief kranen en afvoeren. De aparte toiletruimte - afhankelijk van het type - wordt uitgevoerd met een wandcloset en een fontein. De douchehoek wordt voorzien van een thermostaatkraan en een douchekop met glijstang.

Keuken (Stelpost)

De vakantiewoning wordt standaard opgeleverd met een keuken. Grootte en indeling van de standaard keuken is afhankelijk van uw vakantiewoning keuze.

Technische omschrijving & gebruik

Verwarming en warmwater

De vakantiewoning wordt gasloos aangesloten, waardoor de verwarming en het warm water volledig elektrisch word aangestuurd. In de vakantiewoning worden een elektrische cv-ketel met boiler aangesloten, welke de verwarming van de vakantiewoning verzorgt d.m.v. vloerverwarming. De temperatuurregeling geschiedt via een slimme kamerthermostaat in de woonkamer. Tevens wordt de vakantiewoning voorzien van een zonnepanelenpakket.

Elektrische installatie

In de vakantiewoning wordt een complete elektrische installatie aangebracht volgens de NEN norm. Wandcontactdozen zullen op een hoogte van 300mm worden geplaatst, tenzij anders vermeld. Schakelmateriaal wordt uitgevoerd in wit kunststof, inbouwmodel.

Ventilatie

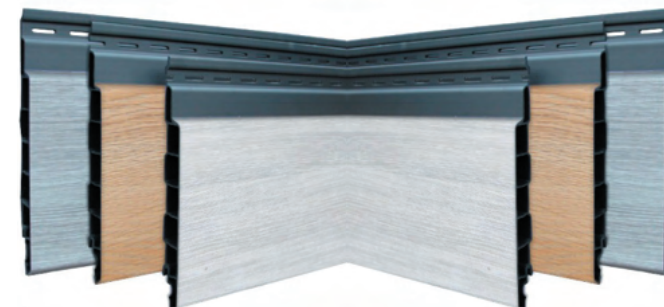
De vakantiewoning wordt voorzien van een mechanisch ventilatiesysteem. De ruimtes die afgezogen worden betreffen de keuken, het toilet en de badkamer.

Oplevering

Er moet ten aanzien van de oplevering altijd wat reservetijd in acht worden genomen, omdat de bouw door o.a. slechte weersomstandigheden kan worden vertraagd. Nadat de vakantiewoning is opgeleverd en u aan de betalingsverplichting heeft voldaan, zullen de sleutels aan u worden overgedragen.

Gebruik

Op de vakantiewoning rust een bedrijfsmatige exploitatie (verhuurverplichting) door of via De Groote Vliet. U als eigenaar sluit daarvoor een verhuurbemiddelingsovereenkomst af via De Groote Vliet. U kunt als eigenaar de vakantiewoning uitsluitend in overleg en maximaal voor een periode van 12 weken, waarvan 2 weken in het hoofdseizoen, zelf gebruiken. Permanente bewoning is niet toegestaan.



Visualisaties



Visualisaties







VRIJSTAANDE VAKANTIEWONINGEN AAN HET WATER

in Wervershoof

Colofon

In opdracht van:



Onderdijk 245, 1693 CG Wervershoof,
info@recreatieparkdegrootevliet.nl
www.recreatieparkdegrootevliet.nl

Ontworpen door:



Stationsplein 99-126, 1703 WE Heerhugowaard,
www.studio-s3.nl | info@studio-s3.nl

Disclaimer

Aan deze brochure kunnen geen rechten worden ontleend. Deze brochure maakt geen onderdeel uit van de contractstukken. Zonder voorafgaande schriftelijke toestemming is het niet toegestaan de inhoud van deze brochure geheel of gedeeltelijk over te nemen of op enige andere wijze openbaar te maken.

