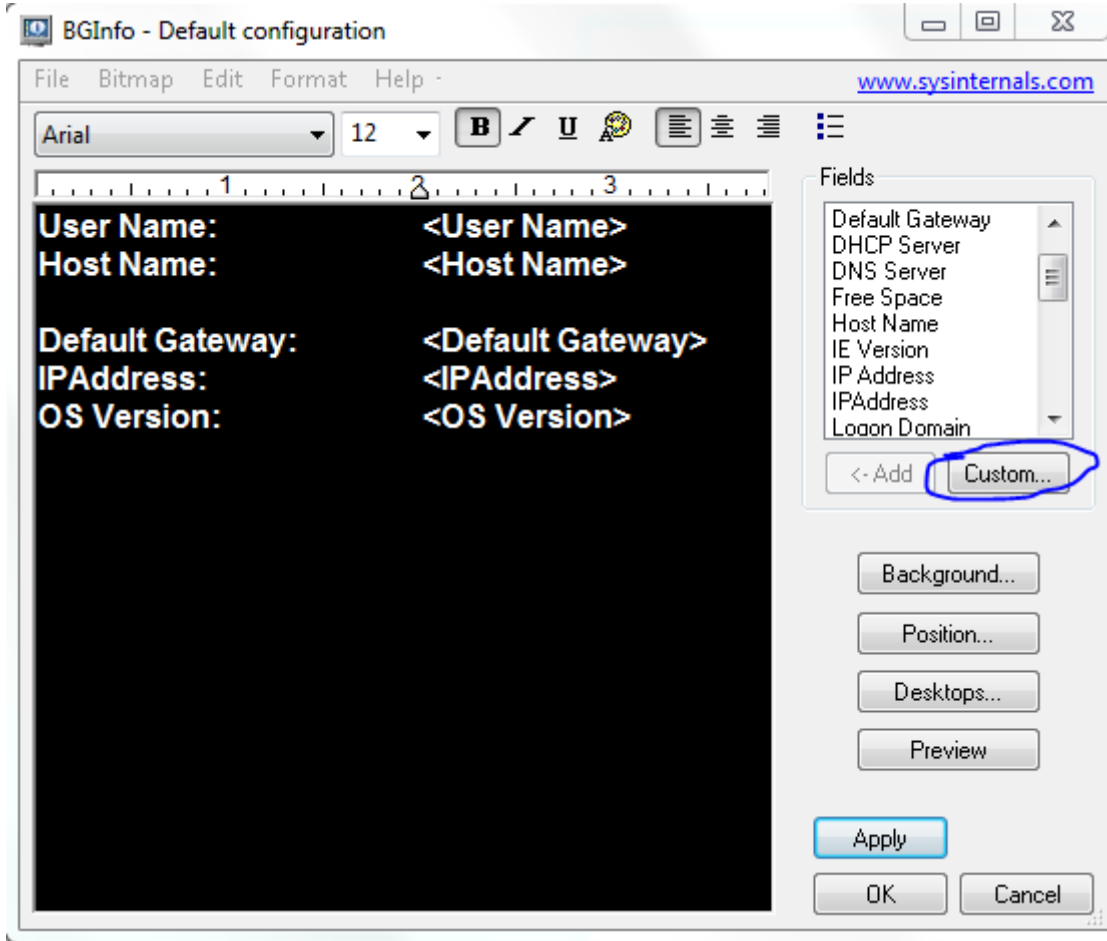
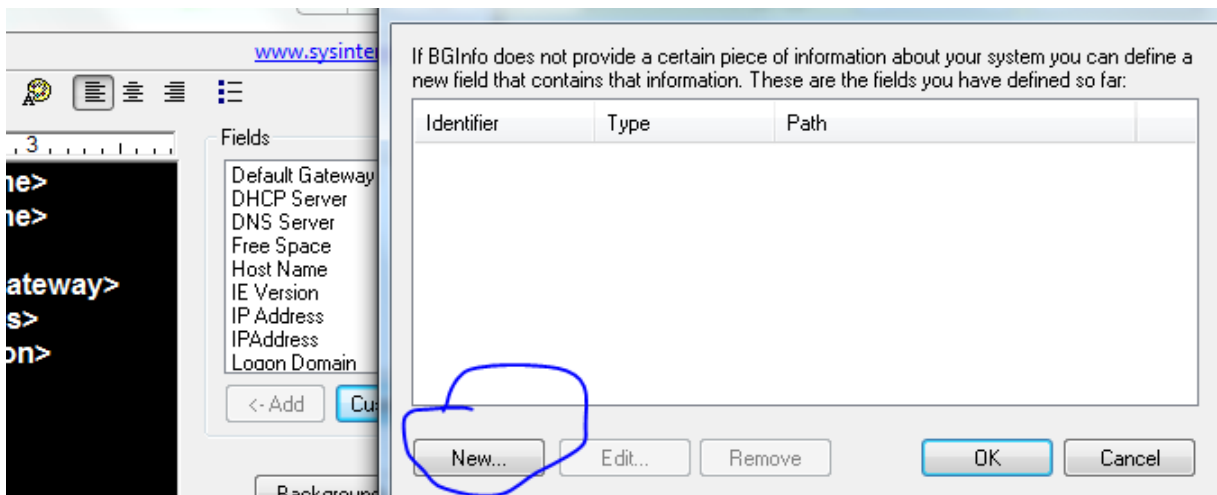


Usta gece senin istediğin bginfo boş olan ip adres karşılıklarını silmeyi sanırım buldum. Bu da benden sana küçük bir yardımcı olsun ☺

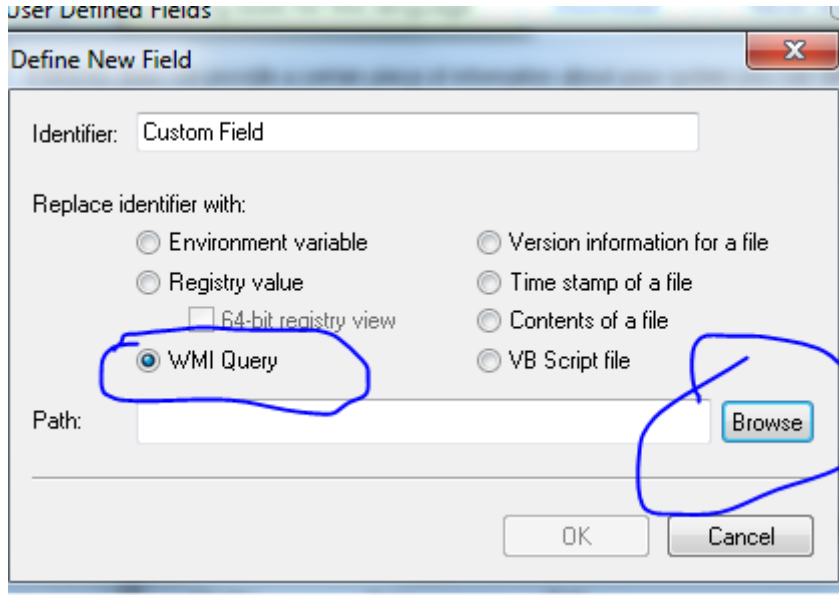
1-) Custom'a tıkla



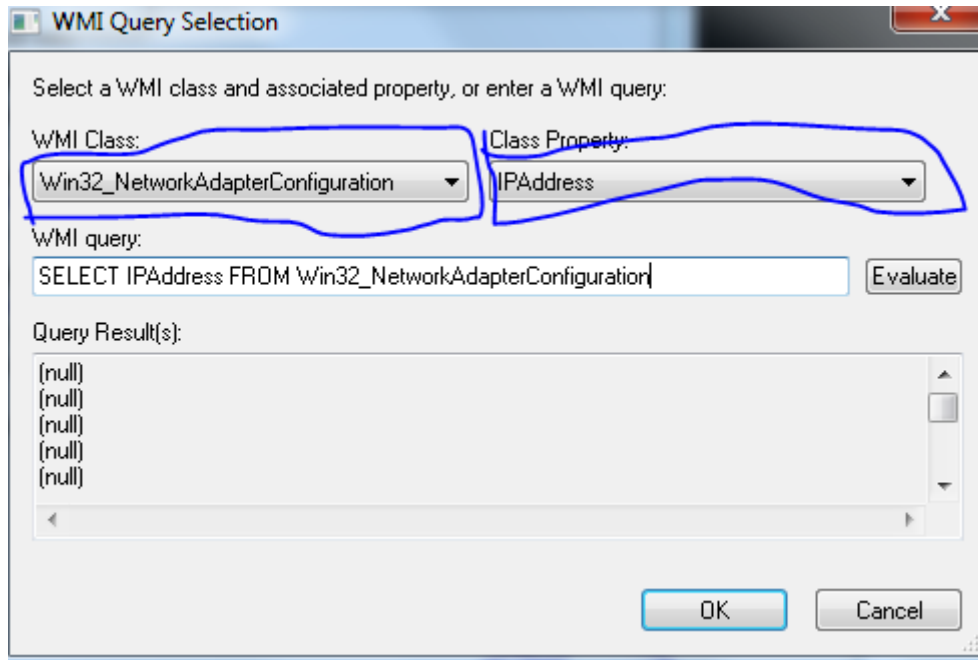
2-) New tıkla

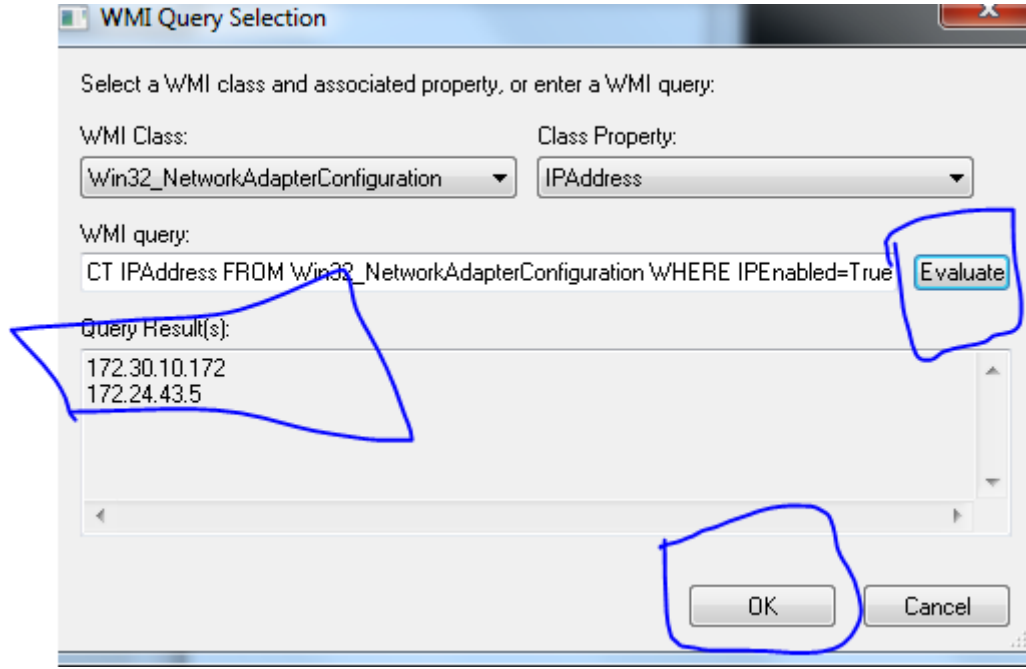


3-) WMI Query işaretle ve Browse tıkla

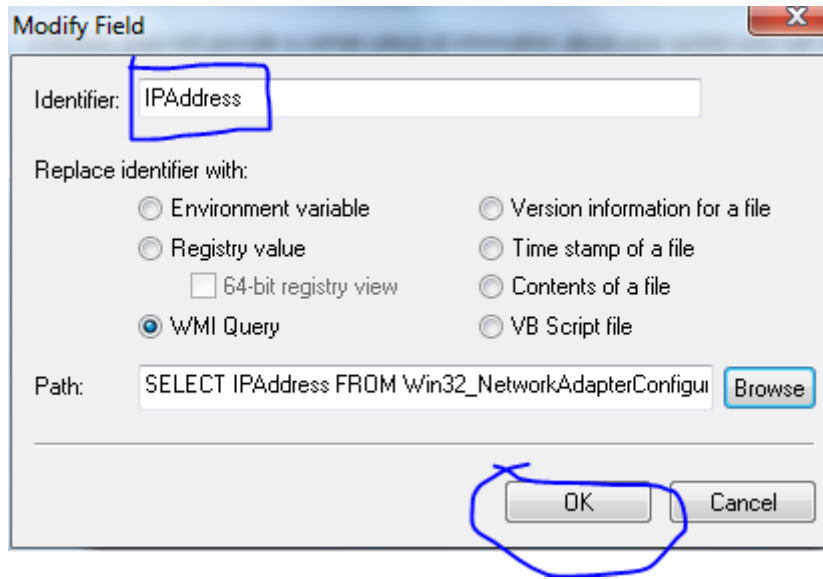


4-) WMI Class: Win32\_NetworkAdapterConfiguration Class Property: IPAddress olarak seç ve aşağıdaki gibi görüntüyü alırsın. Burada WMI queryde bulunan satırın sonuna WHERE IPEnabled=True ekle ve Evaluate tıkla ilk resimde null görünürken ikinci resimdeki gibi satırın sonuna eklediğinde sadece IP adresleri görünür.

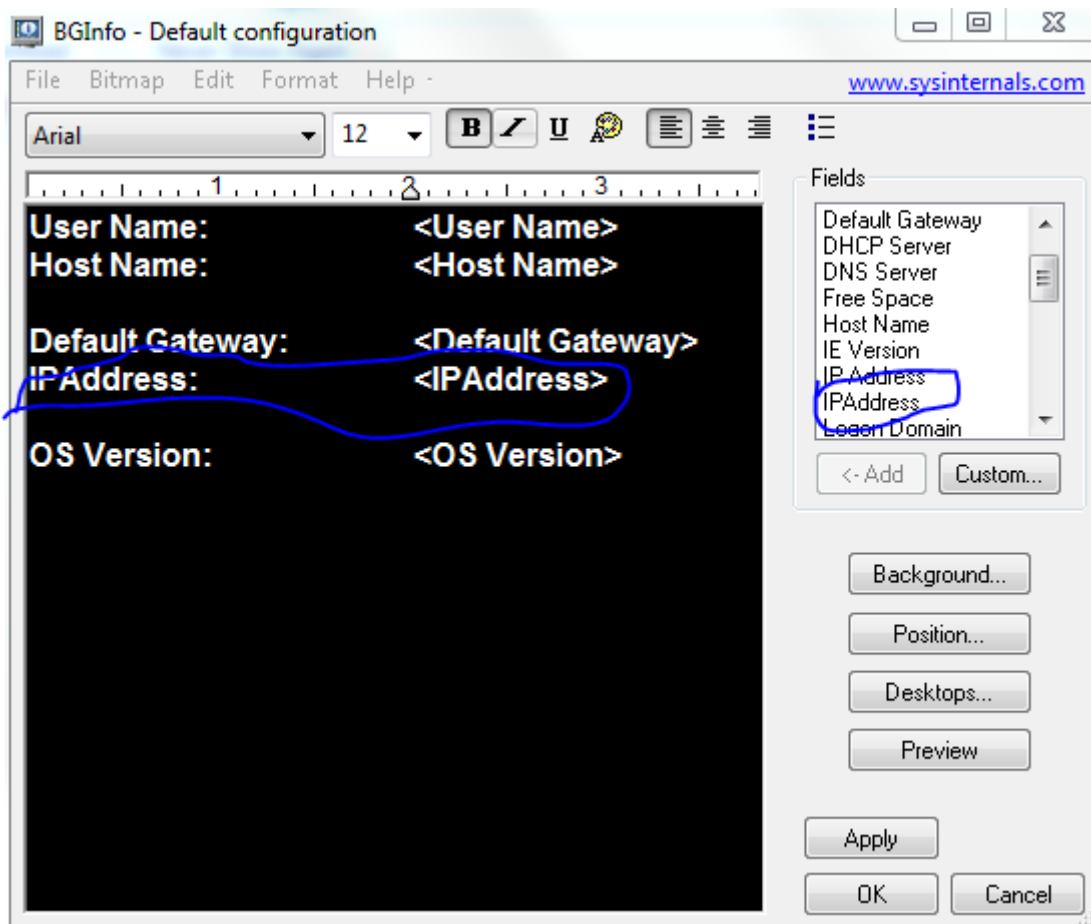




5-) Daha sonra ok tıkla ve Identifier yerine istediğin ismi ver ok tıkla



6-) En sonunda bginfo alanına ekle



7-) Son

