



Kunden des Markterschließungsprogramms*



In Zusammenarbeit mit



Weitere Kooperationspartner



Marktxperte und unser Partner in VAE/Kuwait: Royalty Consultants



*Ausgewählte Unternehmen aus bisherigen Projekten im Bereich Gesundheitswirtschaft des Markterschließungsprogramms.

Projektmanagement

trAIDe GmbH:
Spezialist für die Geschäftsanbahnung



Netzwerk von 150 Distributoren des Gesundheitssektors weltweit



Bereits über 450 internationale Kooperationen initiiert



Seit 2008 führt trAIDe regelmäßig Projekte für öffentliche Institutionen und das BMWi durch



Umsatzeffekte: Aus den insgesamt 51 Geschäftsanbahnungen des Markterschließungsprogramms im Jahr 2016 generierten die 456 teilnehmenden deutschen Firmen einen Umsatz von 246,4 Mio. € (Quelle: Monitoring Report des Programms).

Impressum

Herausgeber
Bundesministerium für Wirtschaft und Energie (BMWi)
Öffentlichkeitsarbeit
11019 Berlin
www.bmwi.de



Das Bundesministerium für Wirtschaft und Energie ist mit dem audit berufundfamilie® für seine familienfreundliche Personalpolitik ausgezeichnet worden. Das Zertifikat wird von der berufundfamilie gGmbH, einer Initiative der Gemeinnützigen Hertie-Stiftung, verliehen.

Text und Redaktion
trAIDe GmbH

Gestaltung und Produktion
trAIDe GmbH

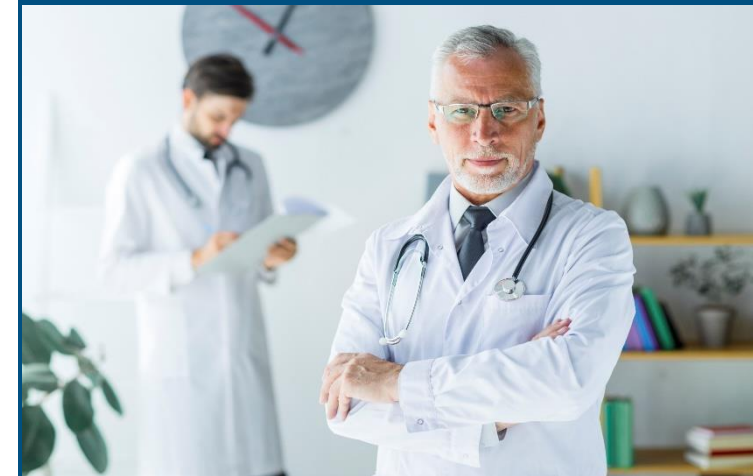
Stand
April 2020

Druck
April 2020

Digitale Geschäftsanbahnung VAE und Kuwait 2020

Gesundheitswirtschaft, Medizintechnik und Pharmaindustrie mit Fokus auf Startups aus dem Digital Health-Bereich

15. – 19. Juni 2020 (Online)



Das Projekt

Vom 15.06.2020 bis zum 19.06.2020 führt die trAIDe GmbH, im Auftrag des Bundesministeriums für Wirtschaft und Energie (BMWi), eine digitale Geschäftsanbahnungsreise für die Länder VAE & Kuwait durch. Es handelt sich dabei um eine projektbezogene Fördermaßnahme des BMWi-Markterschließungsprogramms und wird im Rahmen der Exportinitiative Gesundheitswirtschaft durchgeführt. Die Gesundheitswirtschaft in VAE/Kuwait ist ein Wachstumsmarkt. Für den Markt für Pharmazeutika in den VAE wird ein mittelfristiges Wachstum von 8,5% pro Jahr erwartet. Auch der zunehmende Medizintourismus in VAE/Kuwait bietet viele Chancen für Kooperationen von deutschen, emiratischen und kuwaitischen Unternehmen. Im Bereich Digital Health gelten gerade die VAE bereits als weltweit führend. Dazu werden zurzeit 11,5 Mrd. USD in die lokale Start-up-Industrie investiert.

Ihre Vorteile:

- Individuelle Unterstützung beim Markteintritt
- Identifizierung von potenziellen Geschäftspartnern + individuelle Termine
- Effizienz durch Ersparnis von Zeit und damit Geld
- Umsatzgenerierung durch Markterschließung

Die Projektinhalte:

- Wir übernehmen die Ansprache und Terminvereinbarungen mit potenziellen Partnern nach Ihren Wünschen
- Identifikation und Erarbeitung Ihrer Bedürfnisse und Anforderungen an Geschäftspartner und Kunden in den beiden Märkten, Übersendung einer Zielmarktanalyse mit umfangreichen Markt- und Brancheninformationen
- Vorstellung Ihrer Dienstleistungen und Produkte in Form eines Pitch Decks, das an ausgewählte potenzielle Partner (Distributoren/Endkunden) verschickt wird

Der Markteintrittsprozess



Vorläufiges Programm (Online)

Mo. 15.06.2020	<ul style="list-style-type: none"> - Online-Briefing-Event mit allen deutschen Teilnehmern - Paneldiskussionen mit relevanten lokalen Branchenexperten / Ministerien / Institutionen (Live/Online)
Di. 16.06.2020 – Do. 18.06.2020	Individuelle B2B-Termine (Online)
Fr. 19.06.2020	Feedback Session mit allen Teilnehmern

Teilnahmebedingungen

Zur Teilnahme berechtigt sind maximal 12 deutsche Unternehmen (vorzugsweise KMU) mit folgenden Kriterien:

- Firmensitz in Deutschland
- Exportfähige Produkte und/oder Dienstleistungen
- Nicht in einem Insolvenzverfahren, o.ä. befindlich

Anmeldeverfahren: Anmeldungen werden in der Reihenfolge des Eingangs berücksichtigt, wobei KMU Vorrang vor Großunternehmen haben.

Bei Projektteilnahme ist die Zahlung eines Eigenbeitrags (siehe Tabelle) zuzüglich Reisekosten erforderlich und unterliegt den De-Minimis-Regelungen.

Eigenbeitrag auf Basis der Größe des Unternehmens

Eigenbeitrag (netto)	Bemessungsgröße
500 € (netto)	< 10 Beschäftigte und < 2 Mio. € Umsatz pro Jahr
750 € (netto)	< 500 Beschäftigte und < 50 Mio. € Umsatz pro Jahr
1000 € (netto)	≥ 500 Beschäftigte oder ≥ 50 Mio. € Umsatz pro Jahr

Quelle: Bundesministerium für Wirtschaft und Energie

trAIDe GmbH – your partner in global business
Hohenstaufenring 42, 50674 Köln

Baris Tasar (Geschäftsführer)
Tel.: +49 221 935 445 10
Fax: +49 221 935 445 56
Email: baris.tasar@traide.de
Web: <http://www.traide.de>