

# JUKI®

No.0072-05

1979・1

BE5554S0PJB

model **DDL-555-4** シリーズ  
SERIES

高速一本針本縫自動糸切り装置付マシン

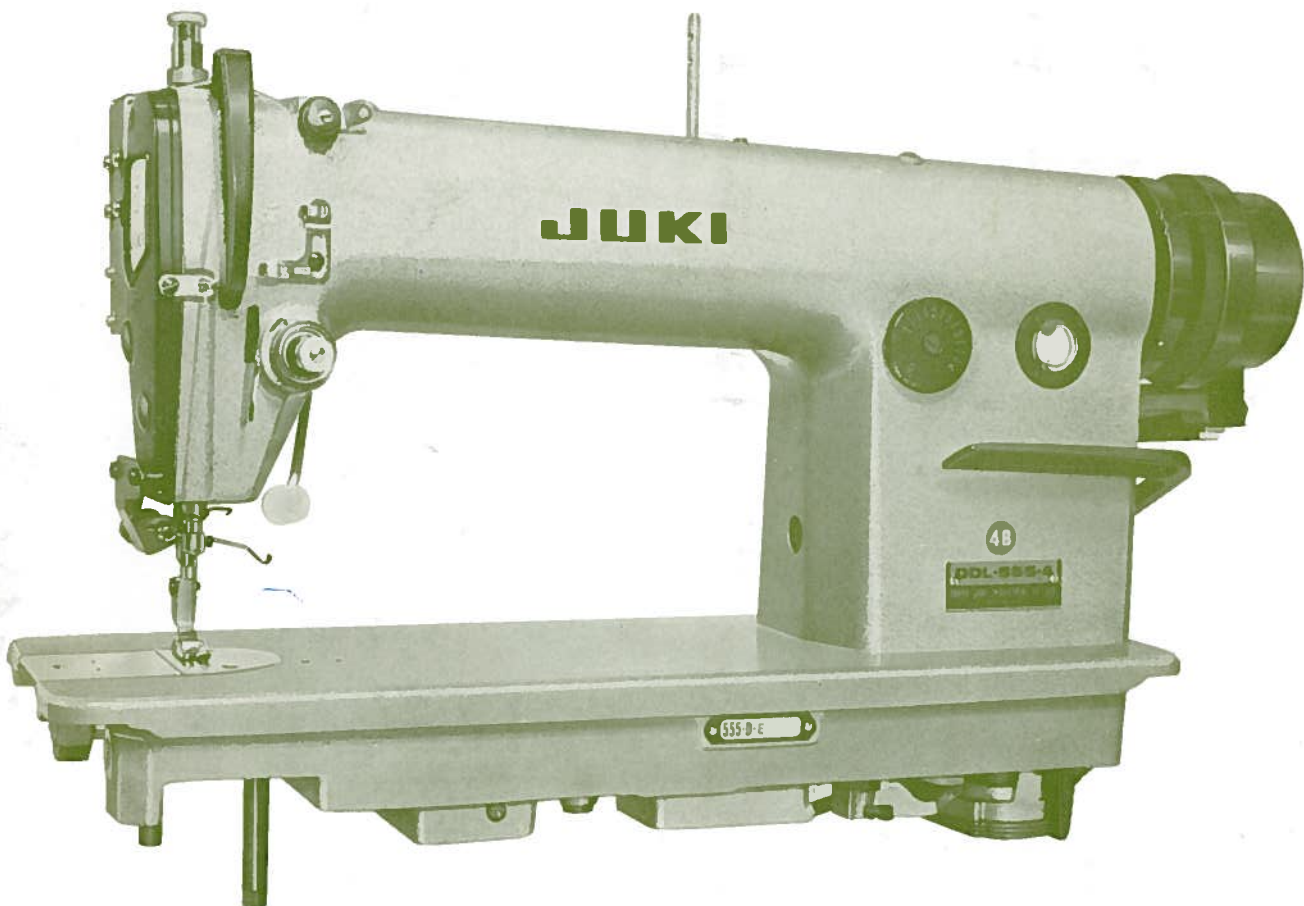
Single Needle Lockstitch

Industrial Sewing Machine

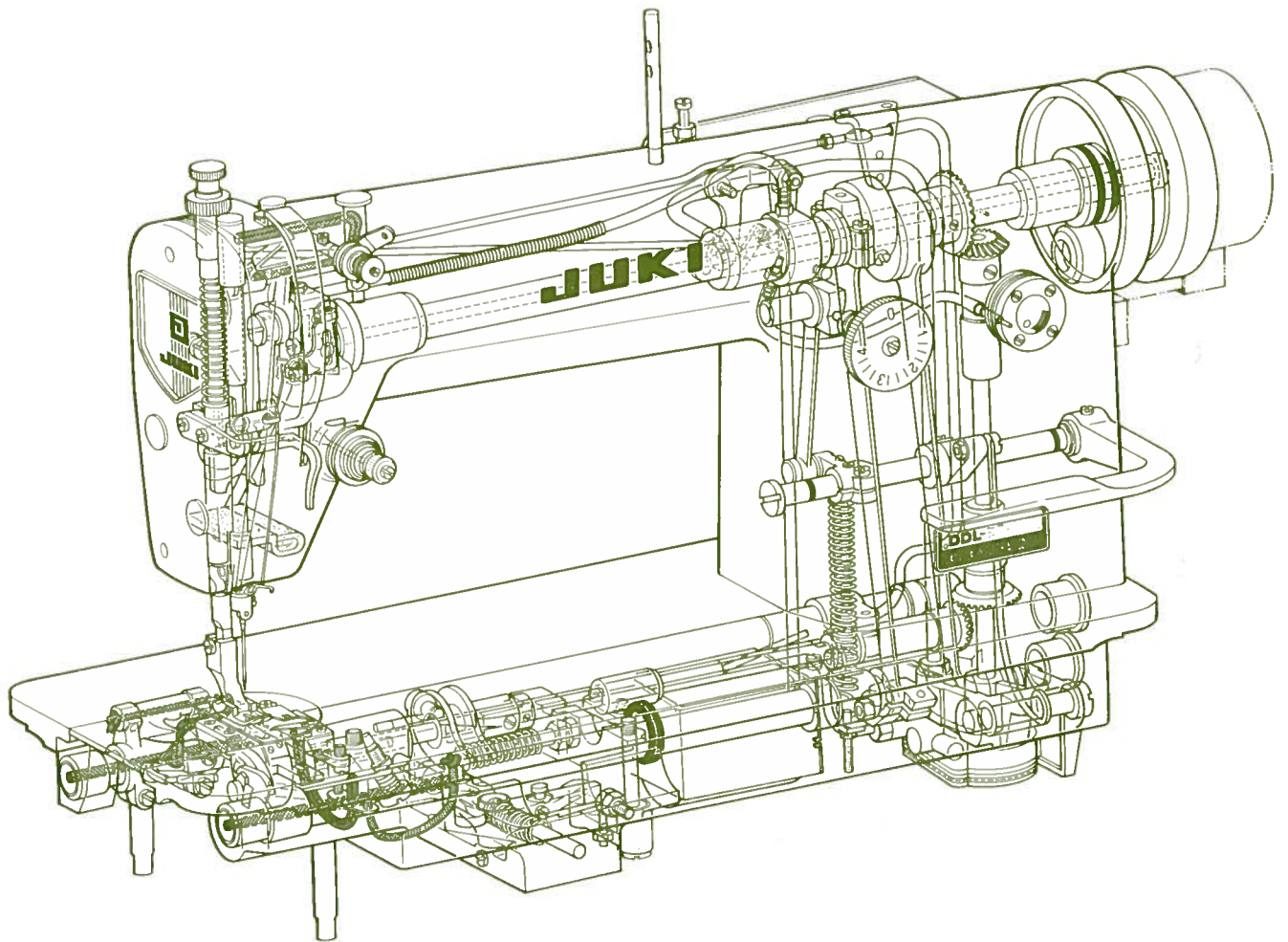
Equipped with an Automatic Thread Trimmer

---

## PARTS BOOK



**TOKYO JUKI INDUSTRIAL CO., LTD.**



# HOW TO MAKE USE OF THIS PARTS BOOK

- As a basic principle, this parts book is divided into various sections according to the functions
- The part numbers of parts shown in the figure indicate the corresponding numbers(Ref.No.)
- Explanation of codes

- ① ☆ mark ..... means this part is changed from the previous parts book.
- ② 001..... refer to "Note" explanation at bottom of page.

2) Codes on the "E.C. (Engineering change)" column

- ① A.10/74 ..... Added from October, 1974
- ② D.1/75..... Obsoleted from January, 1975
- ③ When D.(obsoleted) and A.(added) are indicated together  
D.12/74  
A.12/74

- ⓐ When previous parts (Obsoleted part) and new parts (Added parts) are not interchangeable with each other:  
In this case, even obsoleted parts(D.) can be ordered with the obsoleted part number, so select the parts with changed dates and place your orders.

(Example)

Ref. No.	Note	Part No.	Description	E.C.	品名	Amt. Req. 数量
	注記	品番		変更年月		
1	☆	B1401-100-000	Needle bar	D.12/74	ハリボー	—
1-1	☆	B1401-100-000-A	Needle bar	A.12/74	ハリボー	1

- ⓑ In case when previous parts and new part are interchangeable with each other:  
In this case the new part number is replaced on the "品名(Japanese)" column of the previous parts, so please order by the new part number.

(Example)

Ref. No.	Note	Part No.	Description	E.C.	品名	Amt. Req. 数量
	注記	品番		変更年月		
1	☆	B1105-200-000	Frame cover	D.12/74	B1105-300-000	—
	☆	B1105-300-000	Frame cover	A.12/74	フレームカバー	1

- ④ C.3/75 ..... This indicates error was discovered in March, 1975 and so it was corrected to a new part number.  
Please note that in this case, the corrected part number is shown in the part number column and the wrong part number is shown in the "品名(Japanese)" column, so please order by the correct part number.

(Example)

Ref. No.	Note	Part No.	Description	E.C.	品名	Amt. Req. 数量
	注記	品番		変更年月		
1	☆	B1105-500-000	Frame cover	C.3/75	<del>B1105-600-000</del>	1
		↑ Correct No.			↑ Wrong No.	

- ⑤ M.5/75 ..... The amount required is changed from March, 1975  
The new amount required is shown in the "Amt. Req." column.

3) Codes on the "Amt. Req." column

- ① 2 ..... Indicates amount required is 2.
- ② 2.0 ..... Indicates length in meters. (unit is meter)
- ③ — ..... Indicates parts obsoleted from the parts book.
- ④ (1) ..... Indicates sub parts which construct the assembly part.

Assembly part is shown as "asm." and クミ in Japanese, in the "Description" column.

(Example)

Ref. No.	Note	Part No.	Description	E.C.	品名	Amt. Req. 数量
	注記	品番		変更年月		
10		B1105-900-0A0	Frame cover asm.		フレームカバー クミ	1
11		B1105-900-000	Frame cover		フレームカバー	(1)
12		SS-8110310-SP	Screw 11/64-40 L=2.8		トメネジ 11/64-40 L=2.8	(2)

## When Ordering The Spare Parts:

In order to ensure that we deliver the correct parts to you, please clearly state when ordering the corresponding PART NUMBER (e.g. B1109-012-A00) and also the PARTS BOOK NUMBER (e.g. 0010-01, given at the top right of the cover) or the MACHINE SERIAL NUMBER, because there are some parts which have been changed.

## パーツブックの見方

- このパーツブックは、原則として、機構別に分類された各項目からなっております。
- 図に示された部品の品番は、図にふられている No.(Ref. No.) に対応するインデックスによって、その品番がわかります。
- 記号の説明

### 1) "注記" 欄の記号

- ☆印……………前回のパーツブックと比較して今回変更された部品を意味します。
- ◇印……………ページ下の"注記"の説明を参照して下さい。

### 2) "変更年月" 欄の記号

- A. 10/74……………1974年10月より追加された。
- D. 1/75……………1975年1月より削除された。
- D. (削除)、A. (追加) が連記してある場合。  
D. 12/74  
A. 12/74

(a) 部品の互換性がない変更の場合

この場合は削除 (D) された品番でも御注文できますから、変更年月により、いずれかの部品を選択して御注文下さい。

[例]

Ref. No.	Note	Part No.	Description	E.C.	品名	Amt. Req. 数量
1	☆	B1401-100-000	Needle bar	D.12/74	ハリボー	—
1-1	☆	B1401-100-000-A	Needle bar	A.12/74	ハリボー	1

(b) 部品の互換性がある場合の変更

この場合は、旧部品の和文品名欄にそれにかわる新しい品番が記入してありますので、新しい品番で御注文下さい。

[例]

Ref. No.	Note	Part No.	Description	E.C.	品名	Amt. Req. 数量
1	☆	B1105-200-000	Frame cover	D.12/74	B1105-300-000	—
	☆	B1105-300-000	Frame cover	A.12/74	フレームカバー	1

(4) C. 3/75……………1975年3月に品番のミスが判明した為、正しい品番に訂正された。

この場合は品番欄に正しい品番を、和文品名欄に間違いの品番が記入してありますので、正しい品番で御注文下さい。

[例]

Ref. No.	Note	Part No.	Description	E.C.	品名	Amt. Req. 数量
1	☆	B1105-500-000	Frame cover	C.3/75	<del>B1105-600-000</del>	1
		↑ 正しい品番			↑ 間違っていた品番	

(5) M. 5/75……………1975年5月より数量が変更になった。

この場合数量欄には新しい数量が表示してあります。

### 3) "数量" 欄の記号

- 2……………数量、2個を表わします。
- 2.0……………長さ、2メートルを表わします。(単位はメートルです)
- ……………このパーツブックから削除された部品です。
- (1)……………組部品を構成している子部品を表わします。

組部品は品名欄に英文で "asm." 和文で "クミ" と表示してあります。

[例]

Ref. No.	Note	Part No.	Description	E.C.	品名	Amt. Req. 数量
10		B1105-900-0A0	Frame cover <span style="border: 1px solid black; padding: 1px;">asm.</span>	変更年月	フレームカバー <span style="border: 1px solid black; padding: 1px;">クミ</span>	1
11		B1105-900-000	Frame cover		フレームカバー	(1)
12		SS-8110310-SP	Screw 11/64-40 L=2.8		トメネジ 11/64-40 L=2.8	(2)

## 補用部品注文の際の御注意

このパーツブックに記載されている補用部品を御注文の際は、部品の番号(例えば、B1109-012-A00)で御注文下さい。合わせて、御覧のパーツブックの管理番号(表紙右上、例えば、No. 0010-01)又は、機械番号を御連絡頂ければ幸いです。

改良のため部品の一部が変更になる場合がありますのでご了承下さい。

CONTENTS  
目 次

1. MACHINE FRAME & MISCELLANEOUS COVER COMPONENTS 頭部・外装関係 .....	1
2. MAIN SHAFT & NEEDLE BAR COMPONENTS 上軸・針棒関係 .....	3
3. UPRIGHT SHAFT & HOOK DRIVING SHAFT COMPONENTS 立軸・下軸関係 .....	5
4. PRESSER BAR & TENSION RELEASE COMPONENTS 押エ棒・糸ユルメ関係 .....	7
5. FEED MECHANISM COMPONENTS (1) 送り関係 (1) .....	9
6. FEED MECHANISM COMPONENTS (2) 送り関係 (2) .....	11
7. THREAD TRIMMER COMPONENTS 糸切り装置関係 .....	13
8. MOTOR PULLEY & TRUNKING CORD COMPONENTS モータープーリ・中継コード関係 .....	15
9. OIL LUBRICATION COMPONENTS 給油関係 .....	16
10. OIL RESERVOIR & KNEE LIFTER COMPONENTS 油溜・膝上げ関係 .....	17
11. WIPER COMPONENTS ワイパー関係 .....	18
12. AUTOMATIC REVERSE FEED COMPONENTS 自動逆送り装置関係 .....	19
13. AK-2: PRESSER LIFTING SOLENOID COMPONENTS (SPECIAL ORDER PARTS) AK-2: 押エ上げソレノイド関係 (特別注文部品) .....	21
14. EXCLUSIVE PARTS FOR DDL-555A-4 (FOR LIGHT WEIGHT MATERIALS) DDL-555A-4 専用部品 (薄物用) .....	23
15. THREAD STAND COMPONENTS 糸立装置関係 .....	24
16. BELT COVER COMPONENTS ベルトカバー関係 .....	25
17. NUMERICAL INDEX OF PARTS 索引 .....	26

(Note)

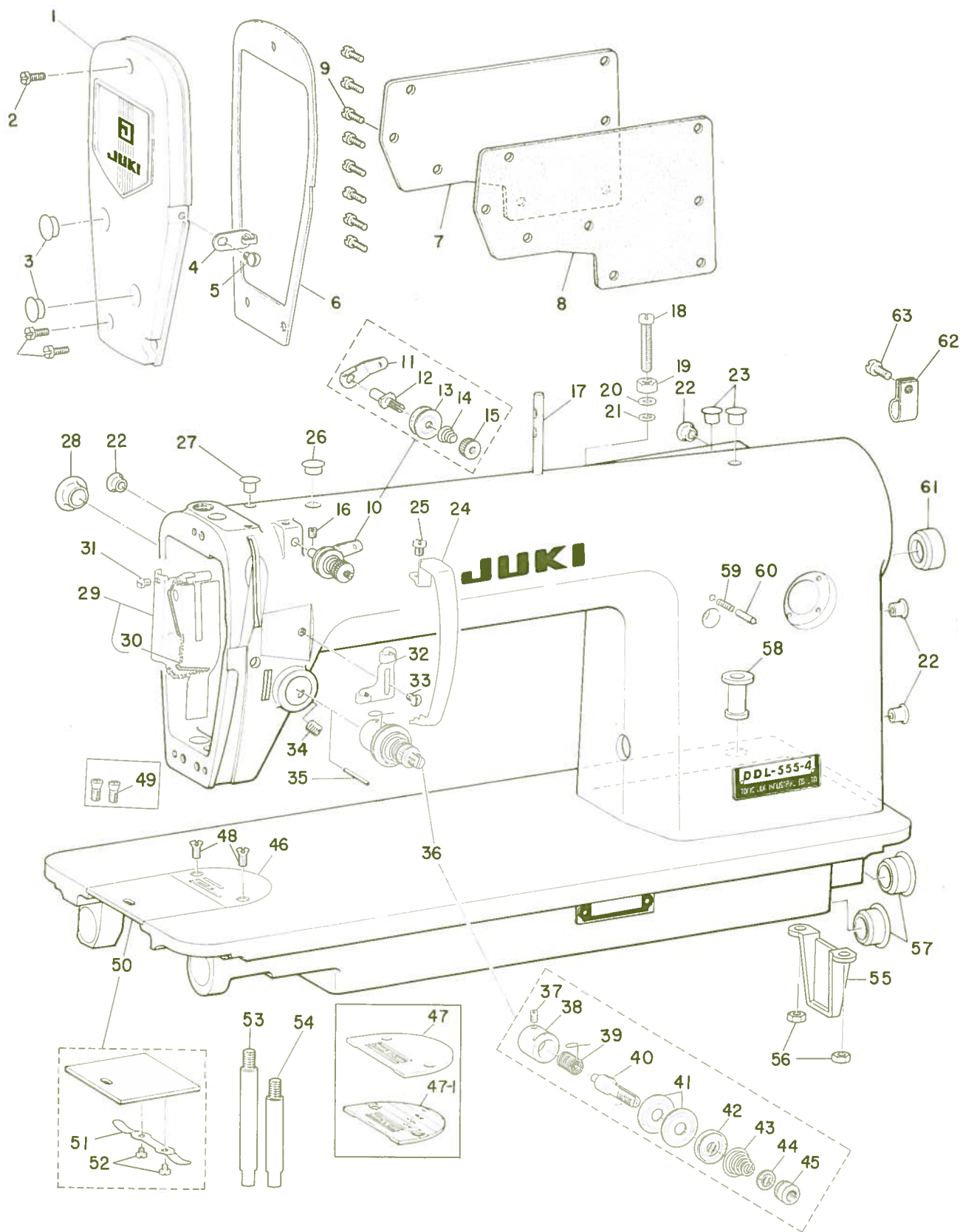
This parts book contains machine No. with dark blue color, so please use this book from machine No. 1001 up.

(注意)

このパーツブックは機械番号プレート色が濃紺の1001号機よりご利用下さい。

# 1. MACHINE FRAME & MISCELLANEOUS COVER COMPONENTS

頭部・外装関係



1. MACHINE FRAME & MISCELLANEOUS COVER COMPONENTS

頭部・外装関係

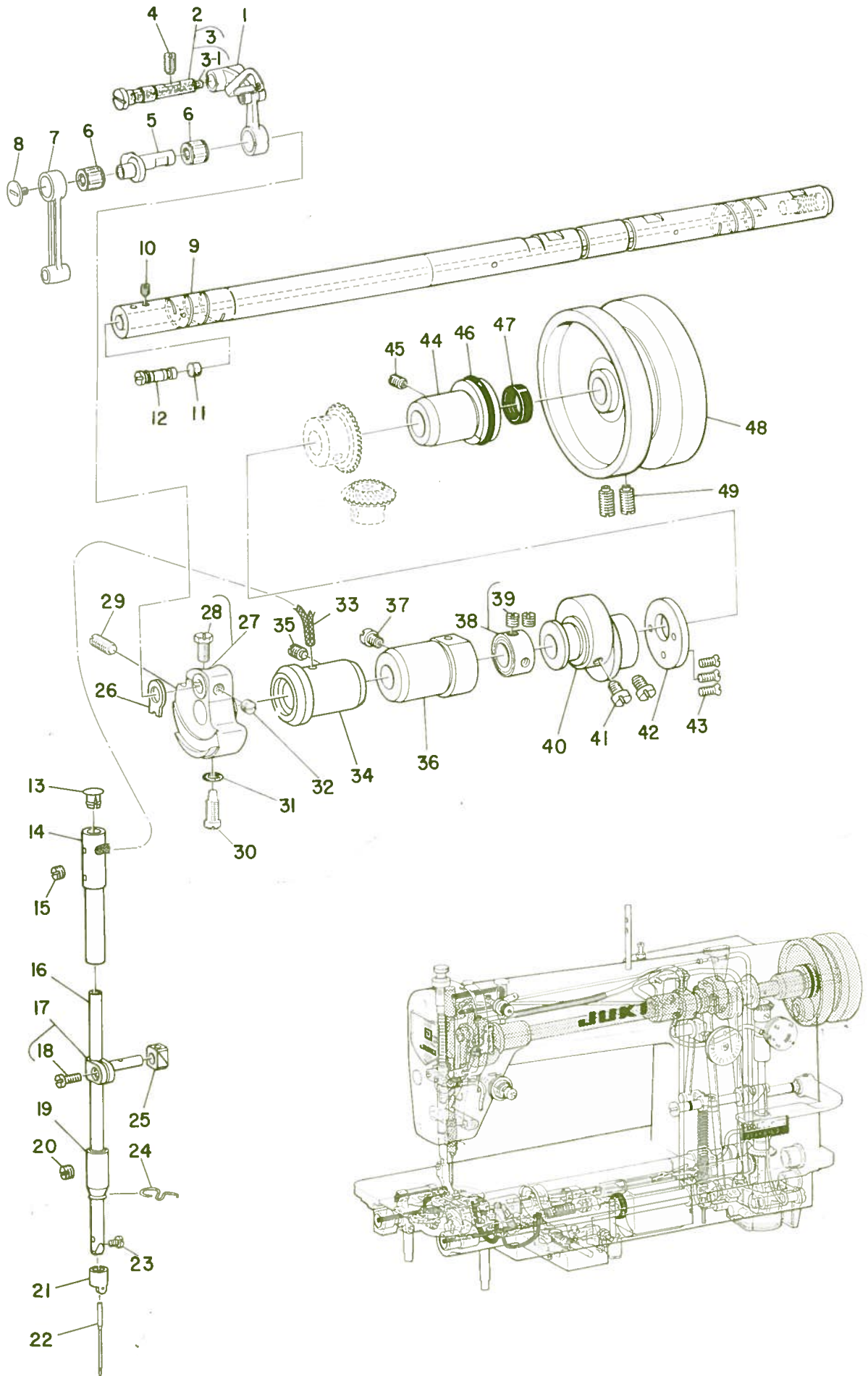
Ref. No.	Note	Part No.	Description	E.C.	品名	Amt. Req.
	注記	品番		変更年月		数量
1		D1121-555-DA0	Face plate asm.		メンイタ クミ	1
2	001	SS-7111120-SP	Screw 11/64-40 L=10.5		マルヒラネジ 11/64 40 L=10.5	3
3		B1179-552-000	Rubber plug		アナ キャップ	2
4		D1127-555-D00	Frame thread guide B		アーム イトアンナイ B	1
5		SS-5090610-SP	Screw 9/64-40 L=6.0		トラスネジ 9/64-40 L=6	1
6		D1122-555-D00	Face plate gasket		メンイタ バッキン	1
7	01	B1118-522-000	Side plate	D.11/78	D1118-555-D00	-
	02	B1118-555-D00	Side plate	A.11/78	マドイタ	1
8	01	B1119-522-000	Gasket	D.11/78	B1119-415-000-A	-
	02	B1119-415-000-A	Gasket	A.11/78	マドイタ バッキン	1
9		SS-7110910-SP	Screw 11/64-40 L=8.5		マルヒラネジ 11/64 40 L=8.5	8
10		D3161-555-8A0	First tension post asm.		ダイイチ イトチョーシボー クミ	1
11		D3162-555-B00	Thread guide		ダイイチ イトチョーシボー アンナイ	(1)
12		D3161-555-B00	First tension post		ダイイチ イトチョーシボー	(1)
13		B3214-047-000	Bobbin winder tension disc		イトチョーシ サラ	(2)
14		D3168-555-B00	Spring		ダイイチ イトチョーシ バネ	(1)
15		B3216-047-000	Bobbin winder tension nut		イトチョーシ ナット	(1)
16		SS-8110510-SP	Screw 11/64-40 L=5.0	D.6/78	SS-8110410-TP	-
	01	SS-8110410-TP	Screw 11/64-40 L=3.5	C.6/78	SS-8110410-SP	1
17		B1114-012-000	Thread guide pin		イトアンナイボー	1
18		SS-7112420-SP	Screw 11/64-40 L=24.0		マルヒラネジ 11/64-40 L=24	1
19		NS-6110530-SP	Nut 11/64-40		6カクナット 11/64-40	1
20		WP-0450000-SD	Washer 4.5 x 8.0 x 0.5		ヒラザガネ 4.5x8.0x0.5	1
21		B3534-012-000	Gasket		バッキン	1
22		B1117-552-000	Rubber plug		アナ キャップ	4
23		B1186-552-000	Rubber plug		ジョーグ オクリロッド アナキャップ	2
24		D1123-555-D00	Thread take-up lever cover		テンピンカバー	1
25	001	SS-7110510-SP	Screw 11/64-40 L=5.0		マルヒラネジ 11/64 40 L=5	1
26		B1187-552-000	Rubber plug		アナ キャップ	1
27		B1117-552-000	Rubber plug		アナ キャップ	1
28		B1164-012-000	Rubber plug		アナ キャップ	1
29		D1188-555-DA0	Arm oil shield asm.		メンフ ユボーパン クミ	1
30		D1190-555-DA0	Oil felt asm.		テンピン キューユバイリール クミ	(1)
31		SS-6080410-SP	Screw 1/8-44 L=4.0		ヒラネジ 1/8-44 L=4	1
32		D1126-555-D00	Frame thread guide A		アーム イトアンナイ A	1
33		SS-5090610-SP	Screw 9/64-40 L=6.0		トラスネジ 9/64-40 L=6	1
34		SS-8150710-SP	Screw 15/64-28 L=7.0		トメネジ 15/64-28 L=7	1
35	002	B3118-552-B00	Tension release pin	C.7/78	B3118-552-A00	1
36		B3111-126-0A0	Tension post socket asm.		イトチョーシ ホーダイ クミ	1
37		SS-8090670-SP	Screw 9/64-40 L=5.5		トメネジ 9/64-40 L=5.5	(1)
38		B3111-126-000	Tension post socket		イトチョーシ ホーダイ	(1)
39	003	B3128-012-000	Take-up spring		イトトリバネ	(1)
40		B3115-552-000	Tension post		イトチョーシ ボー	(1)
41		B3126-012-000	Tension disc		イトチョーシ サラ	(2)
42		B3132-552-000	Tension disc holder		イトチョーシ サラオサエ	(1)
43	003	B3129-012-A00	Tension spring A		イトチョーシ バネ A	(1)
44		B3120-125-000	Tension disc stopper		イトチョーシ サラ カイテンドメ	(1)
45		B3116-125-000	Tension nut		イトチョーシ ナット	(1)
46	004	B1109-012-A0B	Throat plate (A) D=1.9		ハリイタ A 1.9	1
47	005	D1109-555-D0i	Throat plate (i) D=1.6		ハリイタ i 1.6	1
47-1	006	B1109-552-000	Throat plate D=1.8	A.6/78	ハリイタ 1.8	1
48		SS-2110920-TP	Screw 11/64-40 L=8.5		マルサラネジ 11/64-40 L=8.5	2
49	007	B1190-450-000	Screw		ハリイタ トメネジ	2
50		B1110-012-0A0	Bed slide asm.		スベリイタ クミ	1
51		B1111-012-000	Spring		スベリイタ バネ	(1)
52		SS-6060210-SP	Screw 3/32-56 L=1.9		ヒラネジ 3/32 56 L=1.9	(2)
53		B1104-122-000	Bed screw stud A		ベッド シチュー A	1
54		B1105-122-000	Bed screw stud B		ベッド シチュー B	1
55		B1106-122-000	Bed support block		ベッド シジバン	1
56		NS-6150310-SP	Nut 15/64-28		6カクナット 15/64-28	2
57		B1166-552-000-A	Rubber cap		メクラフタ	2
58	008	D2467-555-B00	Rubber plug		ゴム ブッシュ	1
59		B1148-555-000	Spring		オクリ チョーセツ ビンバネ	1
60		B1147-555-000	Feed regulator stop pin		オクリ チョーセツ ビン	1
61		B1189-415-000	Rubber plug		アナ キャップ	1
62		D2112-555-B00	Cord set plate		コードオサエ	1
63		SS-7150940-SP	Screw 15/64-28 L=9.0		マルヒラネジ 15/64-28 L=9	1

Note (注記)

001	..... Exchangeable part when wiper is used.	ワイパー使用の際、交換する部品
002	..... Selecting part	選択部品
003	..... This is an exchangeable part when use for DDL-555A-4.	DDL-555A-4の場合には交換する部品
004	..... This is a standard part for domestic use and is an exchangeable part when use for DDL-555A-4.	国内における標準部品でDDL-555A-4の場合には交換する部品
005	..... This is a standard part for export. (except JA)	輸出においては標準部品 (JAは除く)
006	..... This is an exclusive part for JA.	JA専用部品
007	..... For DDL-555-4-3B, DDL-555-4-4B.	DDL-555-4-3B、DDL-555-4-4B用
008	..... Exchangeable part when automatic reverse feed is used.	自動逆送り装置を使用する際、交換する部品

2. MAIN SHAFT & NEEDLE BAR COMPONENTS

上軸・針棒関係





2. MAIN SHAFT & NEEDLE BAR COMPONENTS

上軸・針棒関係

Ref. No.	Note	Part No.	Description	E.C.	品名	Amt. Req. 数量
1		D1901-555-DA0	Thread take-up lever asm.		テンビン クミ	1
2		D1904-555-DA0	Thread take-up crank shaft asm.		テンビン クランクジク クミ	1
3		CQ-4000000-F0	Oil felt	D.6/78	CQ-3500000-F0	—
		CQ-3500000-F0	Oil felt	A.6/78	ロッド フェルト	(0.2)
3-1	☆09	CQ-2020000-00	Oil wick	A.6/78	ユシン	(0.2)
4		SS-8151150-SP	Screw 15/64-28 L=10.5		トメネジ 15/64-28 L=10.5	1
5	☆03	D1209-555-D00	Needle bar crank		ハリボー クランク	1
6	☆02	B1905-541-B00	Needle bearing		テンビン ニードル ジクウケ B	2
7		B1408-481-000	Needle bar crank rod		ハリボー クランクロッド	1
8		B1903-552-000	End screw left		ヒダリネジ	1
9		B1201-555-000	Main shaft		ウワジク	1
10		B1224-552-000	Screw		クランク ユリョーチャーセツピン トメネジ	1
11		B1226-552-000	Roller felt		フェルト	1
12		B1213-552-0A0	Oil amount adjusting pin asm.		クランク ユリョーチャーセツピン クミ	1
13		B1405-012-000	Rubber plug		キャップ	1
14		B1402-552-000-A	Needle bar bushing, upper		ハリボー ウワメタル	1
15		SS-8150310-SP	Screw 15/64-28 L=3.4		トメネジ 15/64-28 L=3.4	1
16	☆03	B1401-552-A00	Needle bar A		ハリボー A	1
17		B1411-481-0A0	Needle bar connection asm.		ハリボーダキ クミ	1
18		SS-6090670-TP	Screw 9/64-40 L=6.0		ヒラネジ 9/64-40 L=6	(1)
19		B1403-155-000	Needle bar bushing, lower		ハリボー シタメタル	1
20		SS-8150310-SP	Screw 15/64-28 L=3.4		トメネジ 15/64-28 L=3.4	1
21	☆03	B1418-552-A00	Needle thread guide A		ハリボー イトカケ A	1
22	☆03	MDB-100B1400	Needle DB x 1 #14		ハリ DB×1 #14	1
23		SS-7080510-SP	Screw 1/8-44 L=4.5		マルヒラネジ 1/8-44 L=4.5	1
24		D1419-555-D00	Needle bar thread guide		ハリボー イトアンナイ	1
25		B1414-232-000	Crank slide block		カクゴマ	1
26	☆02	B1212-552-A00	Counterweight protecting plate		ツリアイオモリ ホゴイタ	1
27		D1206-555-DA0	Counterweight asm.		ツリアイオモリ クミ	1
28		SS-9661120-CP	Screw 1/4-40 L=10.5		6カクボルト 1/4-40 L=10.5	(1)
29		SS-8681950-SP	Screw 9/32-28 L=19.0		トメネジ 9/32-28 L=19	1
30		SS-7681650-TP	Screw 9/32-28 L=16.0		マルヒラネジ 9/32-28 L=16	1
31		RO-0442401-00	Rubber ring		Oリング	1
32		SS-8660610-TP	Screw 1/4-40 L=6.0		トメネジ 1/4-40 L=6	1
33		CQ-2020000-00	Oil wick		ユシン	0.3
34		B1202-552-B00-A	Main shaft bushing, front		ウワジク マエメタル	1
35		SS-8151150-SP	Screw 15/64-28 L=10.5		トメネジ 15/64-28 L=10.5	1
36		B1203-227-000	Main shaft bushing, intermediate		ウワジク ナカメタル	1
37		SS-7151120-SP	Screw 15/64-28 L=11.0		マルヒラネジ 15/64-28 L=11	1
38		CS-147121A-SH	Thrust collar asm. D=14.72 W=12.0		スラストウケ D=14.72 W=12 クミ	1
39		SS-8660610-TP	Screw 1/4-40 L=6.0		トメネジ 1/4-40 L=6	(2)
40		D1610-555-D00	Feed drive eccentric cam		オクリ ヘンシンカム	1
41		SS-6661110-SP	Screw 1/4-40 L=11.0		ヒラネジ 1/4-40 L=11	2
42		B1611-161-000	Thrust collar		オクリカム スラストウケ	1
43		SS-2110930-SP	Screw 11/64-40 L=8.7		マルサラネジ 11/64-40 L=8.7	3
44		B1204-552-B00	Main shaft bushing, rear		ウワジク ウシロメタル	1
45		SS-8151150-SP	Screw 15/64-28 L=10.5		トメネジ 15/64-28 L=10.5	1
46		RO-2943101-00	Rubber ring		Oリング	1
47		B1208-552-000-A	Oil seal		ウワジク ウシロメタル オイルシール	1
48		D1217-555-C00	Hand wheel		ハズミグルマ	1
49		SS-8151550-SP	Screw 15/64-28 L=15.0		トメネジ 15/64-28 L=15	2

Note (注記) ☆02 ..... Selecting part.

☆03 ..... This is an exchangeable part when use for DDL-555A-4.

☆09 ..... This is an exclusive part for JA, JE.

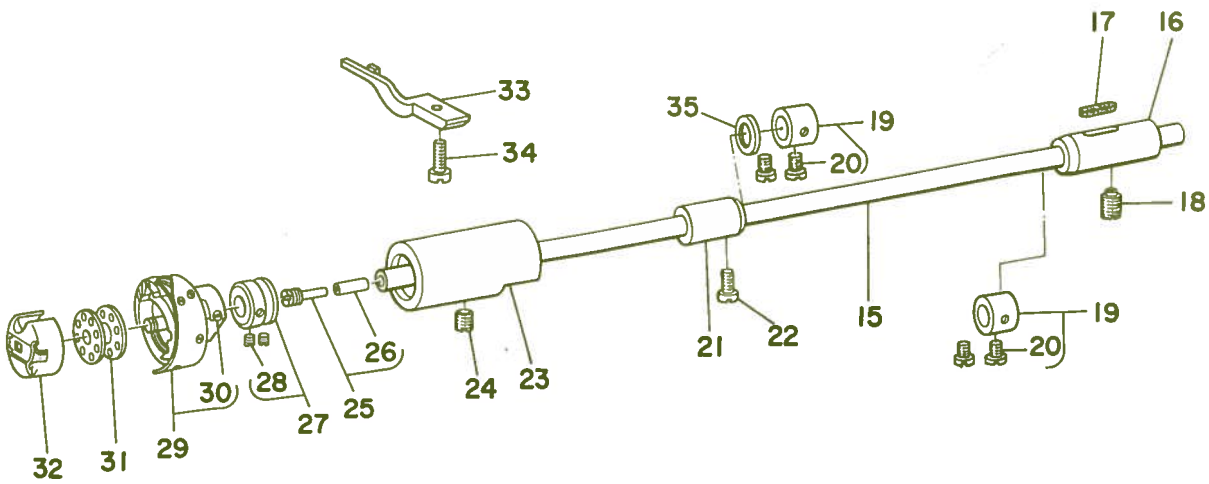
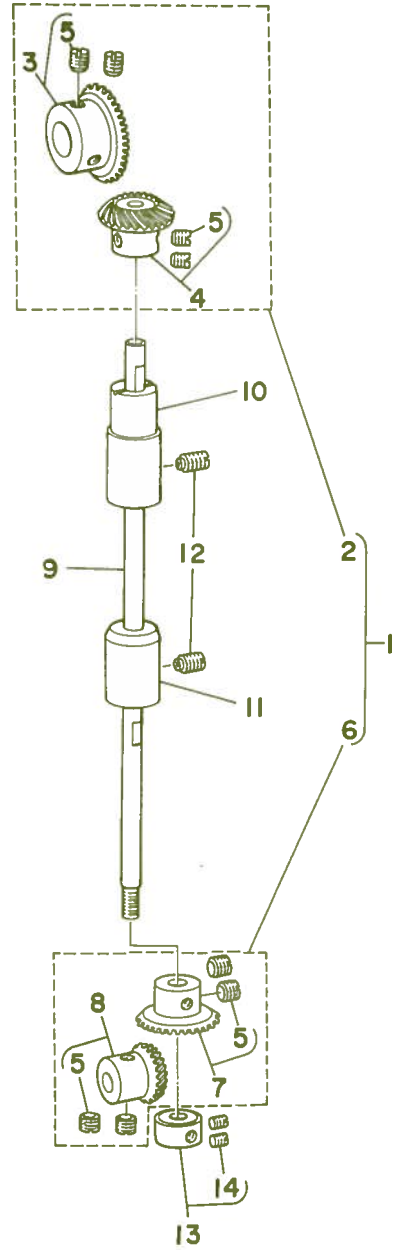
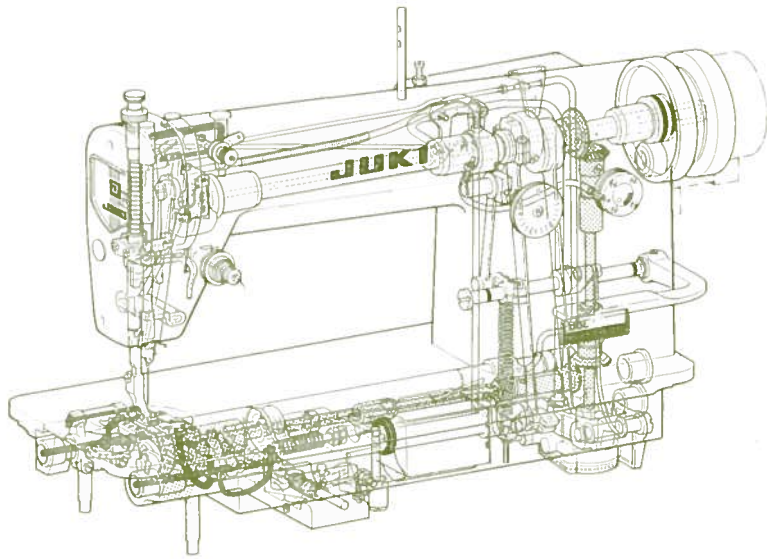
選択部品

DDL-555A-4の場合には交換する部品

JA、JE専用部品

3. UPRIGHT SHAFT & HOOK DRIVING SHAFT COMPONENTS

立軸・下軸関係



### 3. UPRIGHT & HOOK DRIVING SHAFT COMPONENTS

立軸・下軸関係

Ref. No.	Note	Part No.	Description	E.C.	品名	Amt. Req.
	注記	品番		変更年月		数量
1		B1306-155-0C0	Gear & pinion asm.		カサハグルマ ジョーゲ クミ	1
2		B1306-155-0B0	Gear & pinion asm., upper		ウワカサハグルマ クミ	(1)
3		B1305-012-0A0	Gear asm.		ウワカサハグルマ ダイ クミ	(1)
4		B1306-155-0A0	Pinion asm.		ウワカサハグルマ ショー クミ	(1)
5		SS-8660810-TP	Screw 1/4-40 L=8.0		トメネジ 1/4 40 L=8	(8)
6		B1307-155-0B0	Gear & pinion asm., lower		シタカサハグルマ クミ	(1)
7		B1307-155-0A0	Gear asm. large		シタカサハグルマ ダイ クミ	(1)
8		B1308-155-0A0	Pinion asm.		カサハグルマ ショー クミ	(1)
9		B1301-552-000	Upright shaft		タテジク	1
10		B1302-552-B00	Bushing, upper		タテジク ウワメタル	1
11		B1303-552-B00	Upright shaft bushing, lower		タテジク シタメタル	1
12		SS-8151150-SP	Screw 15/64-28 L=10.5		トメネジ 15/64 28 L=10.5	2
13	☆	CS-0791010-SH	Thrust collar asm. D=7.94 W=10	D.1/79	スラストウケ D=7.94 W=10 クミ	—
14	☆	SS-8110520-TP	Screw 11/64-40 L=4.5	D.1/79	トメネジ 11/64-40 L=4.5	—
15		B1801-412-000	Hook driving shaft		シタジク	1
16		B1804-552-B00	Hook driving shaft bushing, rear		シタジク ウシロメタル	1
17		B1806-038-000	Oil felt		シタジク ウシロメタル フェルト	1
18	☆◇08	SS-8151550-SP	Screw 15/64-28 L=15.0		トメネジ 15/64-28 L=15	1
19		CS-079101A-SH	Thrust collar asm. D=7.94 W=10		スラストウケ D=7.94 W=10 クミ	2
20		SS-6110420-TP	Screw 11/64-40 L=4.8		ヒラネジ 11/64-40 L=4.8	(4)
21		B1803-552-000	Bushing, intermediate		シタジク ナカメタル	1
22		SS-7150940-SP	Screw 15/64-28 L=9.0		マルヒラネジ 15/64-28 L=9	1
23		B1802-412-0A0	Bushing asm., front		シタジク マエメタル クミ	1
24		SS-8151150-SP	Screw 15/64-28 L=10.5		トメネジ 15/64-28 L=10.5	1
25		B1808-552-0A0	Oil seal screw asm.		シタジク マエトメネジ クミ	1
26		B1810-552-000	Oil wick		シタジク マエトメネジ ユシン	(1)
27		CS-079106A-SH	Thrust collar asm.		シタジク スラストウケ クミ	1
28		SS-8110410-TP	Screw 11/64-40 L=3.5		トメネジ 11/64-40 L=3.5	(2)
29		D1830-555-BA0	Hook asm.		カマ クミ	1
30		SS-6110560-TP	Screw		カマ トメネジ	(2)
31	☆◇03	B9117-012-000	Bobbin		ボビン	1
32		B1837-012-0A0	Bobbin case asm.		ボビンケース クミ	1
33		D1835-555-B00	Positioning finger		ナカガマ オサエ	1
34		SS-6111010-SP	Screw 11/64-40 L=9.5		ヒラネジ 11/64-40 L=9.5	1
35		D1807-555-B00	Thrust collar		シタジク ナカメタル スラスト ウケイタ	1

Note (注記) ◇03 ..... This is an exchangeable part when use for DDL-555A-4.

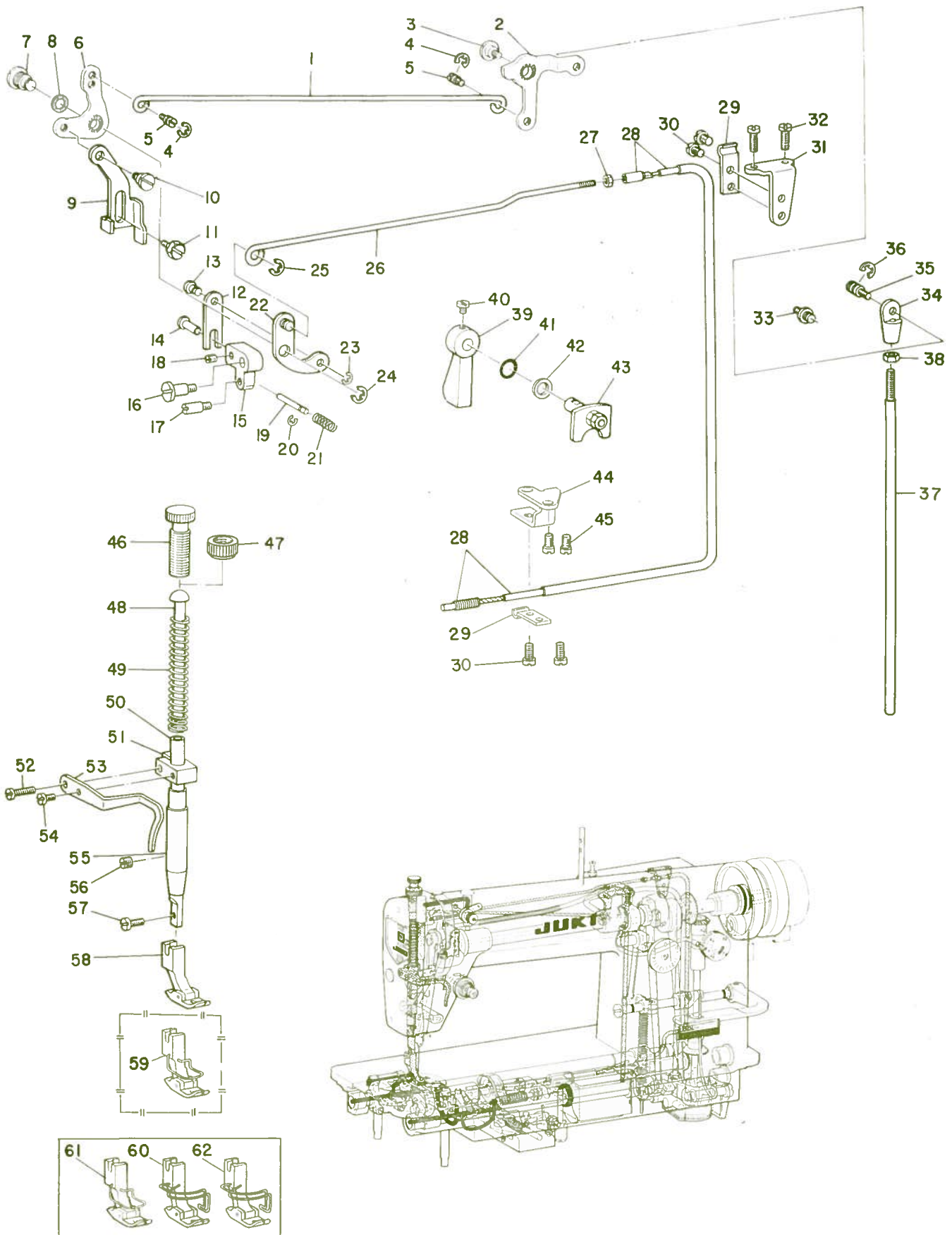
DDL-555A-4の場合には交換する部品

◇08 ..... Exchangeable part when automatic reverse feed is used.

自動逆送り装置使用の際、交換する部品

# 4. PRESSER BAR & TENSION RELEASE COMPONENTS

押工棒・糸ユルメ関係



#### 4. PRESSER BAR & TENSION RELEASE COMPONENTS

押工棒・糸ユルメ関係

Ref. No.	Note	Part No.	Description	E.C.	品名	Amt. Req.
	注記	品番		変更年月		数量
1		B3412-552-000	Lifting lever connecting rod		ヒザアゲ ヨコボー	1
2		D3414-555-DA0	Lifting lever link arm asm.		ヒザアゲ リンクウデ クミ	1
3		SD-0700332-SP	Hinge screw D=7 H=3.5		ダンネジ D=7 H=3.5	1
4		RE-0500000-K0	Snap ring 5.0		Eガタ トメワ 5	2
5		B3416-552-000	Connecting rod hinge screw		ヒザアゲ ヨコボー ダンネジ	2
6		D1516-555-DA0	Lifting lever link asm.		ヒキアゲイタ リンク クミ	1
7		D1517-555-B00-A	Hinge pin		ヒキアゲイタ リンクジク	1
8		B3431-581-000	Lifting lever gasket		バッキン	1
9		D1515-555-B00	Lifting lever		ヒキアゲイタ	1
10		SD-0630301-SP	Hinge screw D=6.35 H=3.0		ダンネジ D=6.35 H=3	1
11		SD-0630275-SP	Hinge screw D=6.35 H=2.7		ダンネジ D=6.35 H=2.7	1
12		D3156-555-B00	Tension release link plate		イトユルメイタ リンク	1
13		D3154-555-B00	Connecting pin		レンケツピン	1
14		D3155-555-B00	Pin		イトユルメウデ ピン	1
15		D3153-555-B00	Tension release lever		イトユルメ ウデ	1
16		SD-0641003-SP	Hinge screw D=6.35 H=10.0		ダンネジ D=6.35 H=10	1
17		B2613-232-000	Stop link rod hinge screw		ツキアゲボー レンケツネジ	1
18		SS-8620610-TP	Screw 3/16-32 L=6.0		トメネジ 3/16 32 L=6	1
19		D3127-555-B00	Tension release supporting pin		イトユルメ ホジョピン	1
20		RE-0250000-K0	Snap ring 2.5		Eガタ トメワ 2.5	1
21		D3133-555-B00	Spring		イトユルメ ホジョピン バネ	1
22		D3157-555-BA0	Tension release link asm.		イトユルメ リンクウデ クミ	1
23		RE-0300000-K0	Snap ring 3.0		Eガタ トメワ 3	1
24		RE-0600000-K0	Snap ring 6.0		Eガタ トメワ 6	1
25		RE-0500000-K0	Snap ring 5.0		Eガタ トメワ 5	1
26		D3165-555-B00	Tension release rod		イトユルメ ロッド	1
27		NS-6060310-SP	Nut 3/32-56		6カクナット 3/32 56	1
28		D3150-555-BA0	Tension release wire asm.		イトユルメ ワイヤー クミ	1
29		D3164-555-B00	Outer presser plate		アウターオサエ	2
30		SS-7110740-TP	Screw 11/64-40 L=7.0		マルヒラネジ 11/64 40 L=7	4
31		D3163-555-B00	Flexible tube support plate		フレキシブル トリツケダイ	1
32		SS-7111410-SP	Screw 11/64-40 L=14.0		マルヒラネジ 11/64 40 L=14	2
33	☆	B3413-227-000	Spring suspension	D.6/78	ヒザアゲ リンクウデ バネカケジク	1
34		B3416-012-000	Swivel		ツリボーダルマ	1
35		B3418-552-000	Swivel screw		ツリボーダルマ トメネジ	1
36		RE-0500000-K0	Snap ring 5.0		Eガタ トメワ 5	1
37		B3415-552-000	Lifting lever connecting rod		ヒザアゲ レンケツボー	1
38		NS-6620310-SP	Nut 3/16-32		6カクナット 3/16 32	1
39		B1520-552-000	Hand lifter		オサエアゲ レバー	1
40		SS-7120910-SP	Screw 3/16-28 L=9.0		マルヒラネジ 3/16 28 L=9	1
41		RO-0371801-00	Rubber ring		Oリング	1
42		WP-0740516-SP	Washer 7.4 x 11.8 x 0.5		ヒラザガネ 7.4×11.8×0.5	1
43	☆◇03	B1518-481-0A0	Hand lifter cam asm.		オサエアゲカム クミ	1
44		D3167-555-B00-A	Tension release wire presser plate		ワイヤー オサエイタ	1
45		SS-7110740-SP	Screw 11/64-40 L=7.0		マルヒラネジ 11/64 40 L=7	2
46		B1509-227-000	Presser spring regulator		オサエ チョーセツネジ	1
47		NS-2820850-SA	Nut		オサエ チョーセツネジ ナット	1
48		B1510-227-000	Presser guide bar		オサエ アンナイボー	1
49	☆◇03	B1505-227-000-A	Presser spring		オサエ チョーセツバネ	1
50		B1501-127-000	Presser bar		オサエボー	1
51		B1507-552-000	Presser bar guide bracket		オサエボーダキ	1
52		SS-7111410-SP	Screw 11/64-40 L=14.0		マルヒラネジ 11/64 40 L=14	1
53		B1521-552-000	Presser bar thread guide		オサエボーダキ イトアンナイ	1
54		SS-6090650-SP	Screw 9/64-40 L=6.0		ヒラネジ 9/64 40 L=6	1
55		B1502-541-000	Presser bar bushing, lower		オサエボー シタメタル	1
56		SS-8150310-SP	Screw 15/64-28 L=3.4		トメネジ 15/64 28 L=3.4	1
57		SS-7091110-SP	Screw 9/64-40 L=10.5		マルヒラネジ 9/64 40 L=10.5	1
58		D1524-555-DA0	Presser foot asm.		オサエ クミ	1
59	◇10	D1524-555-DB0	Presser foot asm.		オサエ クミ	1
60	◇11	D1524-555-DBA	Presser foot asm.		オサエ クミ	1
61	☆◇06	B1524-552-0B0	Presser foot asm.	A.6/78	オサエ クミ	1
62	☆◇06	B1524-552-0BA	Presser foot asm.	A.6/78	オサエ クミ	1

Note (注記) ◇03 ..... This is an exchangeable part when use for DDL-555A-4.

◇06 ..... This is an exclusive part for JA.

◇10 ..... Special order part.

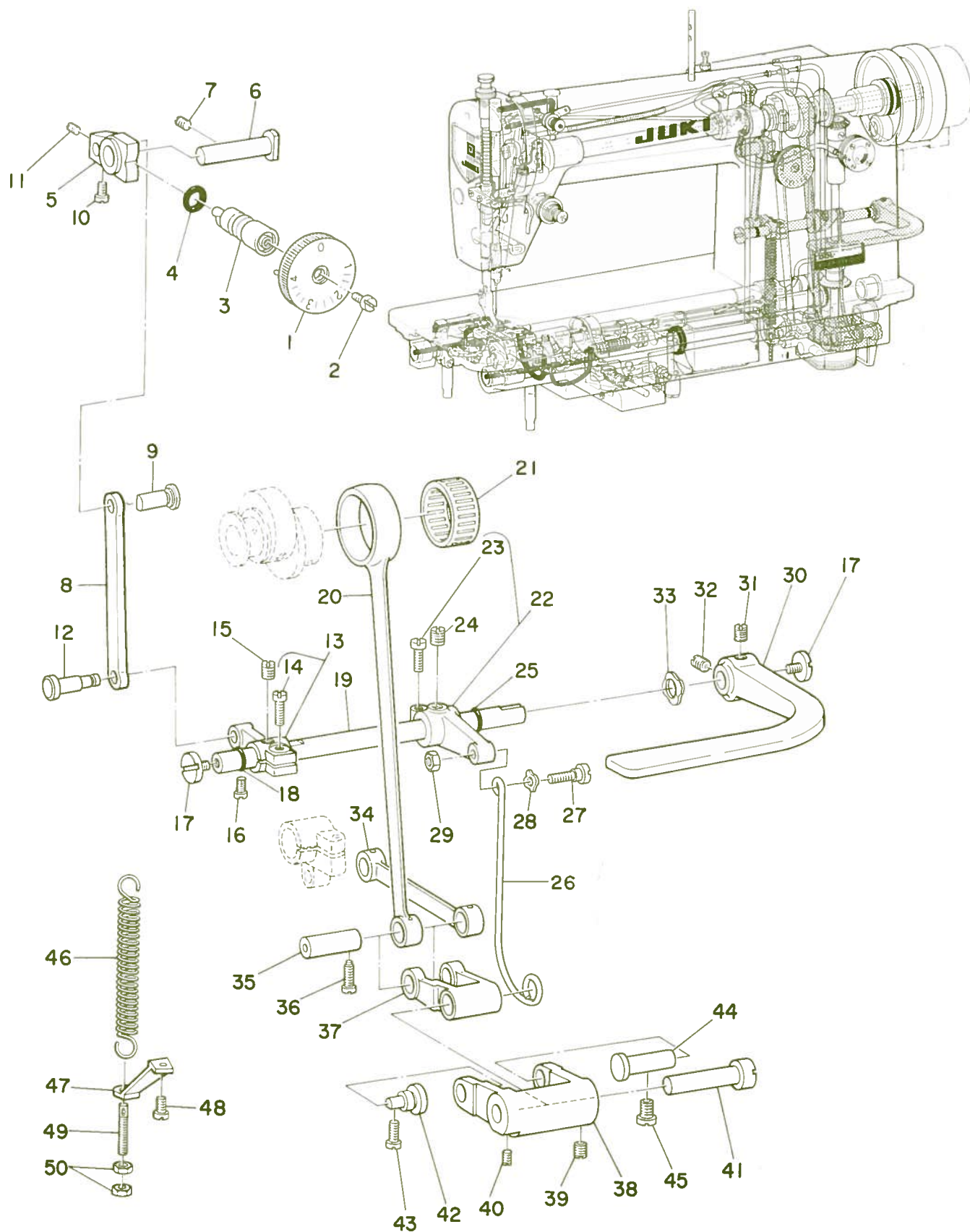
◇11 ..... For DDL-555-4-3, DDL-555-4-3B, DDL-555-4-4, DDL-555-4-4B.

DDL-555A-4の場合には交換する部品

JA専用部品

特別注文部品

DDL-555-4-3、DDL-555-4-3B、DDL-555-4-4、DDL-555-4-4B用



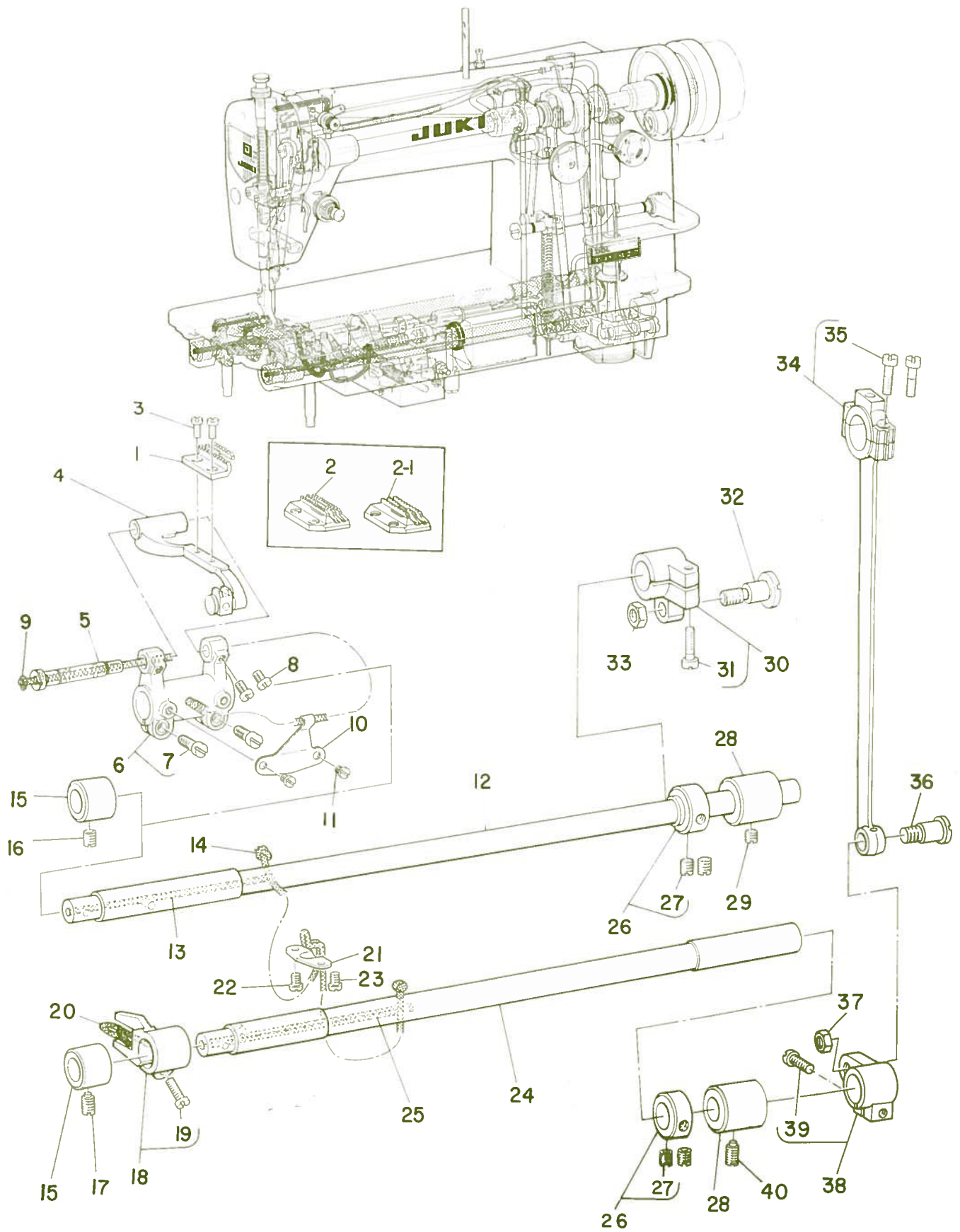
5. FEED MECHANISM COMPONENTS (1)

送り関係 (1)

Ref. No.	Note	Part No.	Description	E.C.	Amt. Req.	
	注記	品番		変更年月	品名	数量
1		B1623-555-0A0-A	Stitch dial asm.		メモリイタ クミ	1
2		SS-6121050-SP	Screw 3/16-28 L=9.5		ヒラネジ 3/16 28 L=9.5	1
3		B1634-555-000-B	Stitch length regulating screw		オクリ チョーセツネジ	1
4		RO-0742401-00	Rubber ring		Oリング	1
5	☆08	B1620-161-000	Feed regulator		オクリ チョーセツダイ	1
6	☆08	B1622-555-000	Feed regulator hinge pin		オクリ チョーセツダイ トメジク	1
7		SS-8151230-SP	Screw 15/64-28 L=12.0		トメネジ 15/64 28 L=12	1
8	☆08	B1625-555-000	Feed regulator connecting rod		オクリ チョーセツキ ロッド	1
9	☆08	B1626-555-000	Feed regulator connecting rod pin		オクリ チョーセツキ ロッドピン	1
10	☆08	SS-7110720-SP	Screw 11/64-40 L=7.0		マルヒラネジ 11/64 40 L=7	1
11		SS-8110510-SP	Screw 11/64-40 L=5.0		トメネジ 11/64 40 L=5	1
12		B1628-555-000	Tension spring suspension stud		ヒッバリ バネカケ ジク	1
13		B1627-555-0A0	Crank asm.		ヒッバリバネカケ チョーセツキウデ クミ	1
14	☆08	SS-6121210-SP	Screw 3/16-28 L=12.0		ヒラネジ 3/16 28 L=12	(1)
15	☆08	SS-8150710-SP	Screw 15/64-28 L=7.0		トメネジ 15/64 28 L=7	1
16		SS-7110910-SP	Screw 11/64-40 L=8.5		マルヒラネジ 11/64 40 L=8.5	1
17		SS-7620750-SP	Screw 3/16-32 L=6.5		マルヒラネジ 3/16 32 L=6.5	2
18		RO-0611801-00	Rubber ring		Oリング	1
19	☆08	B1621-555-000	Reverse feed control lever shaft		オクリ チョーセツ レバージク	1
20		B1612-161-000	Feed rocker shaft connecting rod		スイヘイ オクリロッド	1
21	☆02	B1636-581-B00	Needle bearing		ニードル ベアリング	1
22	☆08	B1629-555-0A0	Control lever crank asm.		オクリ チョーセツウデ クミ	1
23	☆08	SS-6121210-SP	Screw 3/16-28 L=12.0		ヒラネジ 3/16 28 L=12	(1)
24	☆08	SS-8150710-SP	Screw 15/64-28 L=7.0		トメネジ 15/64 28 L=7	1
25		RO-0691801-00	Rubber ring		Oリング	1
26	☆08	B1630-555-000	Connecting rod		オクリ チョーセツロッド	1
27	☆08	SD-0500401-SP	Hinge screw D=5.0 H=4.0		ダンネジ D=5 H=4	1
28	☆08	WZ-0541510-KP	Waved washer 5.4 x 9.0 x 0.3		ナミガタザガネ 5.4×9.0×0.3	1
29	☆08	NS-6120310-SP	Nut 3/16-28		6カクナット 3/16 28	1
30		B1624-555-000	Reverse feed control lever		オクリレバー	1
31		SS-8660970-TP	Screw 1/4-40 L=8.5		トメネジ 1/4 40 L=8.5	1
32		SS-8660810-TP	Screw 1/4-40 L=8.0		トメネジ 1/4 40 L=8	1
33		WZ-1052010-KP	Waved washer 10.5 x 14.5 x 0.3		ナミガタザガネ 10.5×14.5×0.3	1
34		B1613-555-000	Connecting rod		スイヘイオクリ レンケツカン	1
35		B1633-555-000	Connecting pin		スイヘイオクリ ロッドピン	1
36		SS-7111260-SP	Screw 11/64-40 L=12.0		マルヒラネジ 11/64 40 L=12	1
37	☆08	B1614-555-000	Feed driving rocker arm		オクリ チョーセツ フタマタリンク	1
38	☆08	B1617-555-000	Feed driving rocker		オクリ チョーセツリンク	1
39	☆08	SS-8150710-SP	Screw 15/64-28 L=7		トメネジ 15/64 28 L=7	1
40	☆08	SS-8620610-SP	Screw 3/16-32 L=6.0		トメネジ 3/16 32 L=6	1
41	☆08	B1615-555-000	Feed driving rocker hinge pin		オクリ チョーセツ フタマタリンク ピン	1
42		B1619-555-000	Feed driving rocker hinge pin		オクリ チョーセツリンク ササエピン	1
43		SS-7111120-SP	Screw 11/64-40 L=10.5		マルヒラネジ 11/64 40 L=10.5	1
44		B1618-161-000	Feed driving rocker arm hinge pin		オクリ チョーセツ リンクピン	1
45		SS-7151120-SP	Screw 15/64-28 L=11.0		マルヒラネジ 15/64 28 L=11	1
46	☆08	B1646-555-000	Tension spring		ヒッバリ バネ	1
47		B1632-555-000	Tension spring suspension bracket		ヒッバリ バネカケ	1
48		SS-7111120-SP	Screw 11/64-40 L=10.5		マルヒラネジ 11/64 40 L=10.5	1
49		B1649-161-000	Tension spring adjusting screw		ヒッバリバネ チョーセツネジ	1
50		NS-6110420-SP	Nut 11/64-40		6カクナット 11/64 40	2

Note (注記) ☆02 ..... Selecting part.  
 ☆08 ..... Exchangeable part when automatic reverse feed is used.

選択部品  
 自動逆送り装置使用の際、交換する部品





6. FEED MECHANISM COMPONENTS (2)

送り関係 (2)

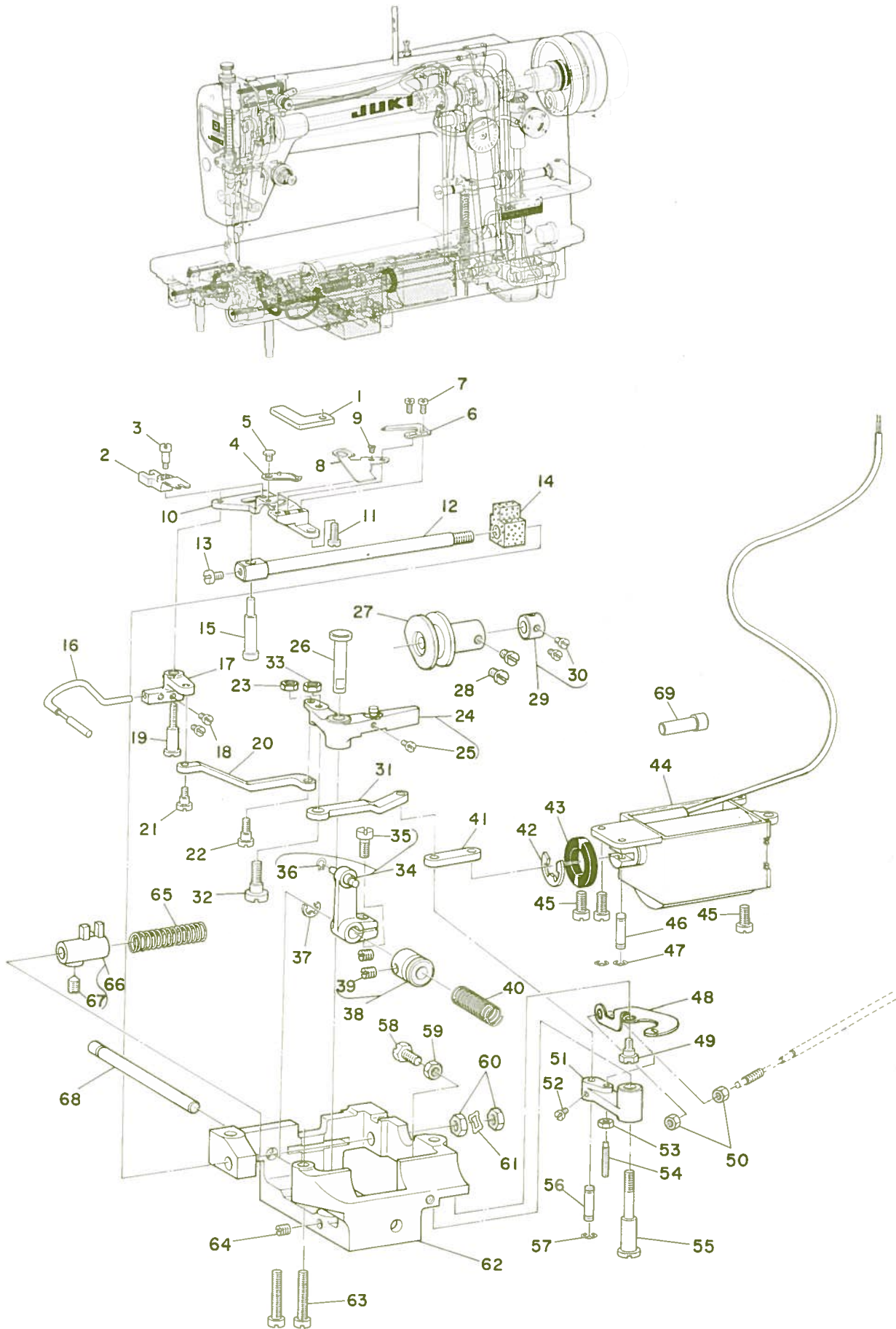
Ref. No.	Note	Part No.	Description	E.C.	品名	Amt. Req.
	注記	品番		変更年月		数量
1	☆04	B1613-012-A00	Feed dog A		オクリバ A	1
2	☆05	B1613-012-i00	Feed dog i		オクリバ i	1
2-1	☆06	B1613-552-000	Feed dog	A.6/78	オクリバ	1
3		SS-4080620-TP	Screw 1/8-44 L=6.0		ナベネジ 1/8 44 L=6.0	2
4	☆	D1602-555-DA0	Feed bar asm.		オクリタイ クミ	1
5		D1604-555-D00	Feed bar shaft		オクリタイ ジク	1
6		D1603-555-DA0	Feed rocker asm.		オクリタイウテ クミ	1
7		SS-7111310-TP	Screw 11/64-40 L=12.8		マルヒラネジ 11 64 40 L=12.8	(2)
8		SS-7110740-TP	Screw 11/64-40 L=7.0		マルヒラネジ 11 64 40 L=7	2
9		CQ-3030000-00	Oil wick	D.6/78	CO-2520000-00	-
		CQ-2520000-00	Oil wick	A.6/78	ユシン	0.3
10		B1609-155-000	Oil wick holder		オクリタイウテ ユシンオサエ	1
11		SS-6080410-SP	Screw 1/8-44 L=4.0		ヒラネジ 1/8 44 L=4	2
12		B1601-552-000	Feed rock shaft		スイヘイ オクリジク	1
13		CQ-3030000-00	Oil wick		ユシン	0.3
14		CQ-3030000-00	Oil wick		ユシン	0.5
15		B1604-155-000	Feed rocker shaft bushing, front		オクリジク マエメタル	2
16		SS-8150710-SP	Screw 15/64-28 L=7.0		トメネジ 15 64 28 L=7	1
17		SS-8151550-SP	Screw 15/64-28 L=15.0		トメネジ 15 64 28 L=15	1
18		B1704-155-OA0	Feed driving shaft crank asm., front		ジョーゲ オクリフタマタ クミ	1
19		SS-7111120-SP	Screw 11/64-40 L=10.5		マルヒラネジ 11/64 40 L=10.5	(1)
20		CQ-2020000-00	Oil wick		ユシン	0.1
21		B1635-552-000	Oil wick holder		オクリジク ユシンオサエ	1
22		SS-7110540-SP	Screw 11/64-40 L=5.0		マルヒラネジ 11 64 40 L=5	1
23		SS-7110710-SP	Screw 11/64-40 L=7.0		マルヒラネジ 11 64 40 L=7	1
24		B1701-555-000	Feed driving shaft		ジョーゲ オクリジク	1
25		CQ-3030000-00	Oil wick		ユシン	0.1
26		CS-147121A-SH	Thrust collar asm. D=14.72 W=12		スラストウケ D=14.72 W=12 クミ	2
27		SS-8660610-TP	Screw 1/4-40 L=6.0		トメネジ 1/4 40 L=6	(4)
28		B1702-155-000	Bushing, rear		オクリジク メタル	2
29		SS-8150410-SP	Screw 15/64-28 L=4.0		トメネジ 15 64 28 L=4	1
30		B1608-161-OA0	Feed rocker shaft crank asm.		スイヘイ オクリウテ クミ	1
31		SS-6121610-TP	Screw 3/16-28 L=15.5		ヒラネジ 3/16 28 L=15.5	(1)
32		SD-1020701-SP	Hinge screw D=10.20 H=7.0		ダンネジ D=10 H=7	1
33		NS-6680410-SP	Nut 9/32-28		6カクナット 9 32 28	1
34		B1708-555-OA0	Connecting rod asm.		ジョーゲ オクリロッド クミ	1
35		SS-6121610-SP	Screw 3/16-28 L=15.5		ヒラネジ 3/16 28 L=15.5	(2)
36		SD-1020701-SP	Hinge screw D=10.20 H=7.0		ダンネジ D=10.2 H=7	1
37		NS-6680410-SP	Nut 9/32-28		6カクナット 9 32 28	1
38		B1703-155-OA0	Feed driving shaft crank asm., rear		ジョーゲ オクリウテ クミ	1
39		SS-6121610-TP	Screw 3/16-28 L=15.5		ヒラネジ 3/16 28 L=15.5	(1)
40	☆08	SS-8150710-TP	Screw 15/64-28 L=7.0		トメネジ 15 64 28 L=7	1

Note (注記) 04 ..... This is a standard part for domestic use and is an exchangeable part when use for DDL-555A-4.  
 05 ..... This is a standard part for export. (except JA)  
 06 ..... This is an exclusive part for JA.  
 08 ..... Exchangeable part when automatic reverse feed is used.

国内における標準部品でDDL-555A-4の場合には交換する部品  
 輸出においては標準部品 (JAは除く)  
 JA専用部品  
 自動逆送り装置使用の際、交換する部品

7. THREAD TRIMMER COMPONENTS

糸切り装置関係



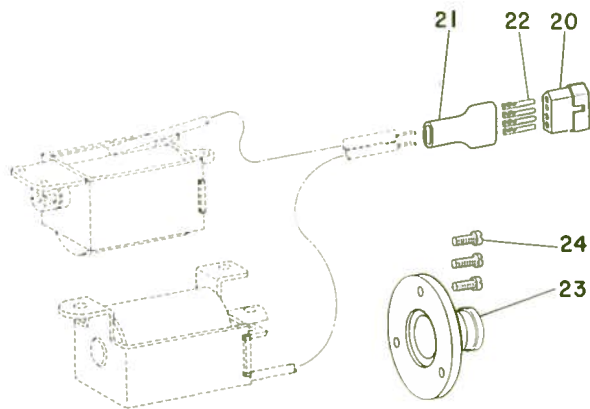
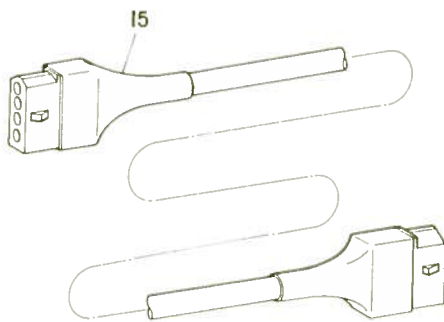
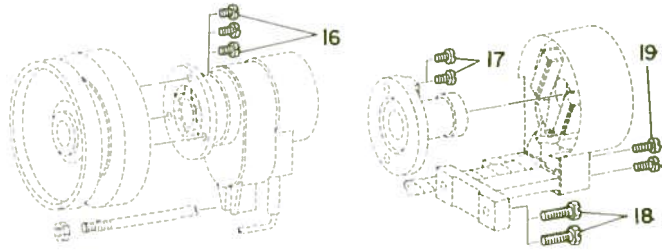
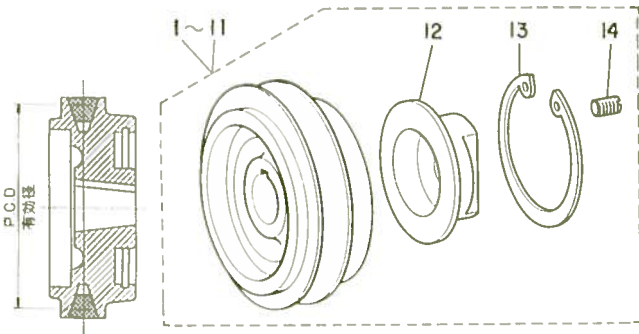
# 7. THREAD TRIMMER COMPONENTS

糸切り装置関係

Ref. No.	Note	Part No.	Description	E.C.	Amt. Req.	
	注記	品番		変更年月	品名	数量
1		D2422-555-B00	Groove cover		ベッドミソ フタ	1
2		D2411-555-B00	Forked base for knife		メス フタマタ	1
3		SD-0460702-SP	Hinge screw D=4.60 H=7.0		ダンネジ D=4.60 H=7	1
4		D2402-555-BA0	Moving knife asm.		ドームス クミ	1
5		SD-0500095-TH	Hinge screw D=5.00 H=0.85		ダンネジ D=5 H=0.85	1
6		D2406-555-B00	Counter knife		コテイ メス	1
7		SS-4080620-TP	Screw 1/8-44 L=6.0		ナベネジ 1/8 44 L=6.0	2
8		D2405-555-B00-B	Thread guide for knife		メス イトアンナイ	1
9		SS-2060210-SP	Screw 3/32-56 L=2.3		マルサラネジ 3/32 56 L=2.3	1
10		D2401-555-B00-A	Knife mounting base		メストリツケタイ	1
11		SS-7111120-SP	Screw 11/64-40 L=10.5		マルヒラネジ 11/64 40 L=10.5	1
12		D2424-555-B00-A	Knife driving shaft		メス サドーシク	1
13		SS-7110740-TP	Screw 11/64-40 L=7.0		マルヒラネジ 11/64 40 L=7	1
14		D2426-555-B00-A	Oil sponge		メス サドーシク モルトブレン	1
15		D2407-555-B00	Pin for knife forked base		メス フタマタピン	1
16		D2408-555-CA0	Thread take-up picker asm.		カマイトオサエ クミ	1
17		D2420-555-B00	Mounting bracket		カマイトオサエ ウデ	1
18		SS-6090510-SP	Screw 9/64-40 L=5.0		ヒラネジ 9/64 40 L=5	2
19		SD-0641451-SP	Hinge screw D=6.35 H=14.5		ダンネジ D=6.35 H=14.5	1
20		D2419-555-B00	Take-up thread picker link		カマイトオサエ リンク	1
21		SD-0600401-TP	Hinge screw D=6.0 H=4.0		ダンネジ D=6 H=4	1
22		SD-0600402-TP	Hinge screw D=6.0 H=4.0		ダンネジ D=6 H=4	1
23		NS-6620310-SP	Nut 3/16-32		6カクナット 3/16 32	1
24		D2416-555-BA0	Thread trimmer lever asm.		イトキリウデ クミ	1
25		SS-6090810-SP	Screw 9/64-40 L=7.5		ヒラネジ 9/64 40 L=7.5	(1)
26		D2431-555-B00	Thread trimmer shaft		イトキリウデ シク	1
27		D2429-555-B00	Thread trimmer cam		イトキリ カム	1
28		SS-6660710-TP	Screw 1/4-40 L=7.0		ヒラネジ 1/4 40 L=7	2
29		CS-079101A-SH	Thrust collar asm. D=7.94 W=10		スラストウケ D=7.94 W=10 クミ	1
30		SS-6110420-TP	Screw 11/64-40 L=4.8		ヒラネジ 11/64 40 L=4.8	(2)
31		D2461-555-B00	Thread trimmer lever link		イトキリウデ リンク	1
32		SD-0790432-SD	Hinge screw D=7.94 H=4.3		ダンネジ D=7.94 H=4.3	1
33		NS-6150310-SP	Nut 15/64-28		6カクナット 15/64 28	1
34		D2415-555-BB0	Cam roller shaft bracket asm.		カムローラーシク クミ	1
35		SS-7151210-SP	Screw 15/64-28 L=12.0		マルヒラネジ 15/64 28 L=12	(1)
36		D2430-555-B00	Snap ring		カムローラ シク Cリング	(1)
37		RE-0600000-K0	Snap ring 6.0		Eガタトメワ 6	1
38		D2418-555-BA0	Thrust collar asm.		カムローラーシク スラストウケ クミ	1
39		SS-8660810-TP	Screw 1/4-40 L=8.0		トメネジ 1/4 40 L=8	(2)
40		D2423-555-B00	Pressing spring		スライドシク オシバネ	1
41		D2463-555-B00	Link driving magnet		マグネット リンク	1
42		RE-1200000-K0	Snap ring 12		Eガタ トメワ 12	1
43		D2468-555-B00	Rubber plunger		ブランジャー ゴム	1
44		D2460-555-BA0	Solenoid asm.		ソレノイド クミ	1
45		SS-7151210-SP	Screw 15/64-28 L=12.0		マルヒラネジ 15/64 28 L=12	3
46		D2464-555-B00	Link driving magnet pin		マグネット リンクピン	1
47		RE-0400000-K0	Snap ring 4.0		Eガタ トメワ 4	2
48		D3169-555-B00	Wire driving lever		ワイヤー クドレーバー	1
49		SD-0630275-SP	Hinge screw D=6.35 H=2.7		ダンネジ D=6.35 H=2.7	1
50		NS-6620310-SP	Nut 3/16-32		6カクナット 3/16 32	2
51		D2465-555-B00-A	Lever driving magnet		マグネット ウデ	1
52		SS-7110710-SP	Screw 11/64-40 L=7	C.6/78	SS-7110710-TP	1
53		NS-6110310-SP	Nut 11/64-40		6カクナット 11/64 40	1
54		D3170-555-B00	Wire driving lever pin		ワイヤー クドレーバー ピン	1
55		SD-0951905-SP	Hinge screw D=9.53 H=19.0		ダンネジ D=9.53 H=19	1
56		D2464-555-B00	Link driving magnet pin		マグネット リンクピン	1
57		RE-0400000-K0	Snap ring 4.0		Eガタ トメワ 4	1
58		SS-9151540-SP	Screw 15/64-28 L=15.0		6カクボルト 15/64 28 L=15	1
59		NS-6150310-SP	Nut 15/64-28		6カクナット 15/64 28	1
60		NS-6680410-SP	Nut 9/32-28		6カクナット 9/32 28	2
61		WZ-0850302-K0	Waved washer 8.5x13.0x0.3		ナミカタサガネ 8.5x13.0x0.3	1
62		D2412-555-B00-A	Thread trimmer mounting base		イトキリ トリツケタイ	1
63		SS-6153040-SP	Screw 15/64-28 L=30.0		ヒラネジ 15/64 28 L=30	2
64		SS-8660610-TP	Screw 1/4-40 L=6	C.6/78	SS-8660610-SP	1
65		D2423-555-B00	Pressing spring		スライドシク オシバネ	1
66		D2414-555-BA0	Forked bracket asm.		カムローラーシク フタマタ クミ	1
67		SS-8660970-TP	Screw 1/4-40 L=8.5	C.6/78	SS-8660970-SP	(1)
68		D2425-555-B00	Slide shaft		スライドシク	1
69		D2469-555-B00	Tube for magnet cord		マグコード バイブ	1

8. MOTOR PULLEY & TRUNKING CORD COMPONENTS

モータープーリ・中継コード関係



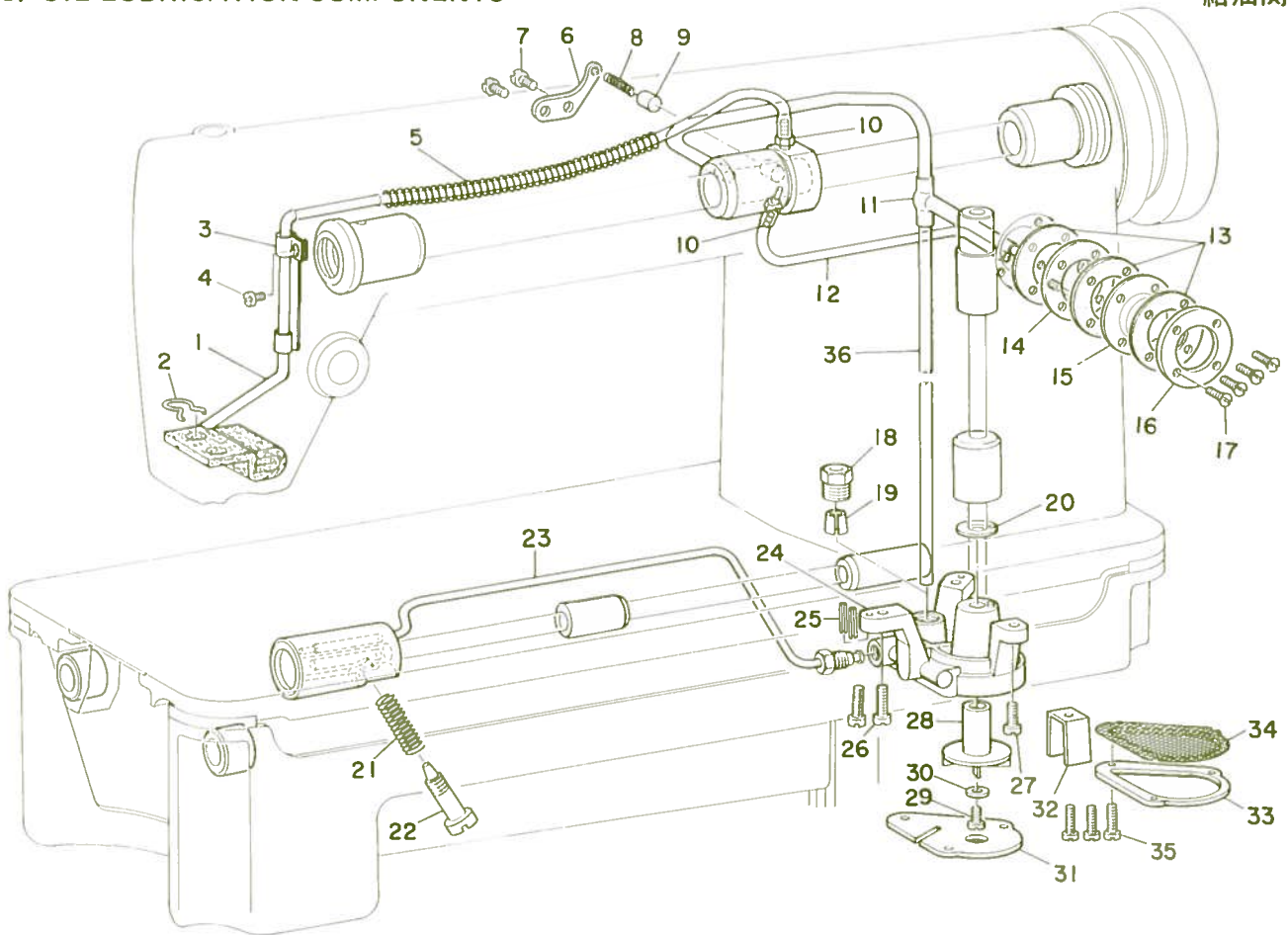
Ref. No.	Note	Part No.	Description	E.C.	Amt. Req.
		品番		変更年月	数量
1		MTS-P00650A0	Motor pulley asm. P.C.D. 65	モータープーリ P.C.D. 65	1
2		MTS-P00700A0	Motor pulley asm. P.C.D. 70	モータープーリ P.C.D. 70	1
3		MTS-P00750A0	Motor pulley asm. P.C.D. 75	モータープーリ P.C.D. 75	1
4		MTS-P00800A0	Motor pulley asm. P.C.D. 80	モータープーリ P.C.D. 80	1
5		MTS-P00850A0	Motor pulley asm. P.C.D. 85	モータープーリ P.C.D. 85	1
6		MTS-P00900A0	Motor pulley asm. P.C.D. 90	モータープーリ P.C.D. 90	1
7		MTS-P00950A0	Motor pulley asm. P.C.D. 95	モータープーリ P.C.D. 95	1
8		MTS-P01000A0	Motor pulley asm. P.C.D. 100	モータープーリ P.C.D. 100	1
9		MTS-P01100A0	Motor pulley asm. P.C.D. 110	モータープーリ P.C.D. 110	1
10		MTS-P01150A0	Motor pulley asm. P.C.D. 115	モータープーリ P.C.D. 115	1
11		MTS-P01200A0	Motor pulley asm. P.C.D. 120	モータープーリ P.C.D. 120	1
12		MTS-P0001000	Motor pulley installing nut	モータープーリ ナット	(1)
13		RC-4800002-KP	Retaining ring	Cカタ トメワ	(1)
14		SS-8150710-SP	Screw 15/64-28 L=7.0	トメネジ 15 64 28 L=7	(1)
15		D6001-555-DA0	Trunking cord asm.	チューケイ コード	1
16	◇12	SS-7111420-SP	Screw 11/64-40 L=14	マルヒラネジ 11 64 40 L=14	3
17	◇13	SS-7111410-SP	Screw 11/64-40 L=14.0	マルヒラネジ 11 64 40 L=14	2
18	◇13	SS-9151740-SP	Screw 15/64-28 L=17.0	6カクボルト 15 64 28 L=17	2
19	◇13	SS-7110840-SP	Screw 11/64-40 L=7.8	マルヒラネジ 11 64 40 L=7.8	2
20		MAi-15042000	4 pole plug, white	4P ナイロンプラグ シロ	1
21		D6008-555-D00	4 pole plug cover, white	4P プラグカバー シロ	1
22		D6043-555-B00	Pin-shape terminal, male	ピン ターミナル オス	4
23	◇09	D1230-552-B00	Flange	ハズミグルマ フランジ	1
24	◇09	SS-7111120-SP	Screw 11/64-40 L=10.5	マルヒラネジ 11 64 40 L=10.5	3

Note(注記) ◇09 ..... This is an exclusive part for JA, JE.  
 ◇12 ..... For MATSUSHITA motor.  
 ◇13 ..... For HITACHI motor.

JA、JE専用部品  
 ナショナルモーター用  
 日立モーター用

9. OIL LUBRICATION COMPONENTS

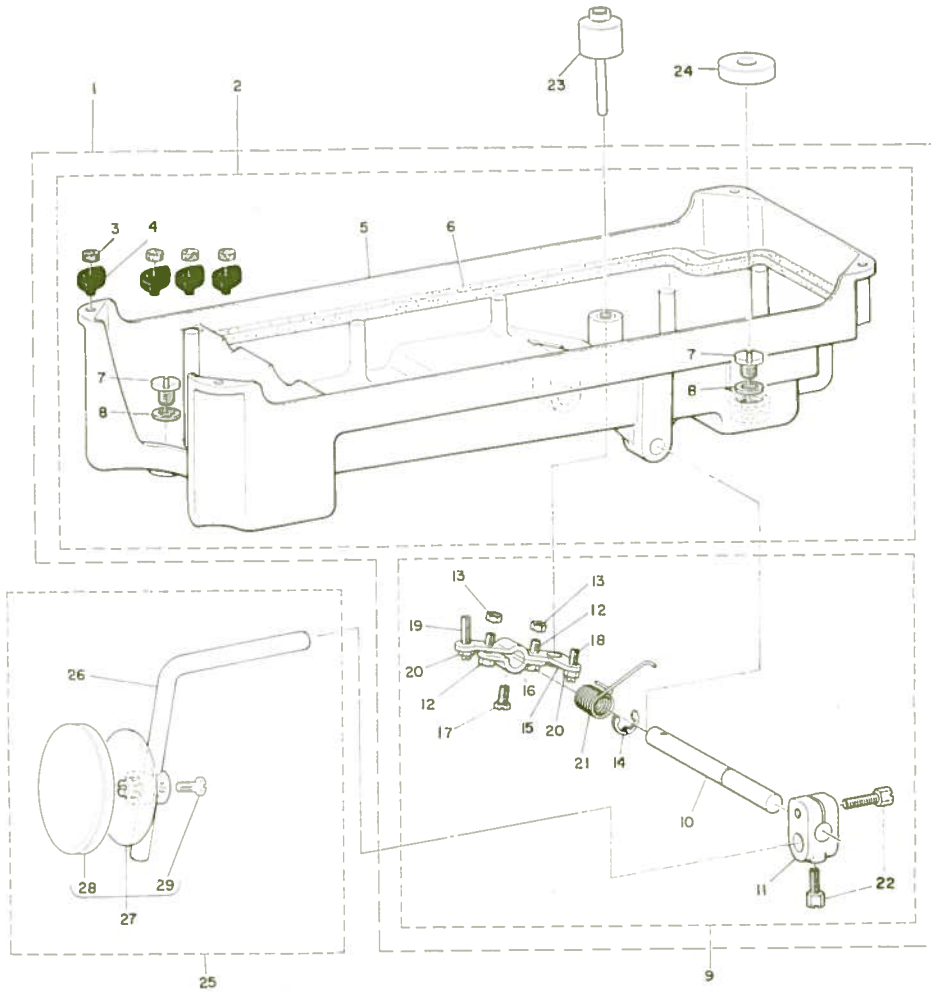
給油関係



Ref. No.	Note	Part No.	Description	E.C.	品名	Amt. Req.
注記	品番			変更年月		数量
1		B3526-552-0A0	Oil return tube asm.		カンリュウ フェルト クミ	1
2		B3529-226-000	Oil felt presser		カンリュウ フェルト オサエ	1
3		D3536-555-B00	Oil return tube presser plate		カンリュウ パイプ オサエ	1
4		SS-7110710-SP	Screw 11/64-40 L=7.0		マルヒラネジ 11/64-40 L=7	1
5		B3404-122-000	Spring		バネ	1
6		B3524-552-000	Plunger thrust plate		プランジャー オサエカナグ	1
7		SS-7110910-SP	Screw 11/64-40 L=8.5		マルヒラネジ 11/64-40 L=8.5	2
8		B1214-038-000	Plunger spring		プランジャー オサエバネ	1
9		B3534-155-000	Oil return pump plunger		カンリュウ ポンプ プランジャー	1
10		SQ-1110402-MZ	Connecting screw		ビニールパイプ ツギテ	2
11		B3527-552-000	Rubber joint		キューユパイプ ゴムツギテ	1
12		BP-3000000-00	Vinyl tube, white		ビニール パイプ	0.2
13		B3516-552-000	Oil sight window gasket		アブラ ノゾキマド パッキン	3
14		B3531-552-000	Oil sight window base		アブラ ノゾキダイ	1
15		B3513-352-000	Oil sight window		アブラ ノゾキマド	1
16		B3514-552-000	Oil sight window presser		アブラ ノゾキマド オサエ	1
17		SS-2091520-SP	Screw 9/64-40 L=14.7		マルサラネジ 9/64 40 L=14.7	4
18		B3512-122-000	Oil tube clamping screw		パイプ コテイネジ	1
19		B3511-122-000	Oil pipe clamping sleeve		パイプ コテイブッシュ	1
20	☆	B3510-552-000	Thrust washer	D.1/79	スラスト ウケイタ	—
21	☆	B2616-372-000	Spring		バネ	1
22	☆	B3514-412-000	Oil adjusting screw		シタジクマエメタル ユリョウチョーセツネジ	1
23		D3521-555-BA0	Oil tube asm.		カマ キューユパイプ クミ	1
24	☆	B3501-552-0A0	Lubricating oil pump asm.	D.1/79	B3501-552-000	—
	☆	B3501-552-000	Lubricating oil pump asm.	A.1/79	キューユ ポンプタイ	1
25	☆	PS-0200122-K0	Spring pin 2.0 x 12	D.1/79	スプリングピン 2.0×12	—
26		SS-7121410-SP	Screw 3/16-28 L=14.0		マルヒラネジ 3/16-28 L=14	2
27		SS-6121210-SP	Screw 3/16-28 L=12.0		ヒラネジ 3/16-28 L=12	1
28		B3507-155-000	Lubricating oil pump impeller		カイテンジク	1
29		SS-6081010-TP	Screw 1/8-44 L=10.0		ヒラネジ 1/8-44 L=10	1
30		WP-0550800-SP	Washer M5.5		ヒラザガネ コガタマル M5.5	1
31		B3502-122-000	Lubricating oil pump cover		キューユ ポンプ フタ	1
32		B3545-122-000	Oil guard		キューユ ポンプ アブラヨケ	1
33	☆	B3503-122-000	Lubricating oil pump frame A	M.11/78	キューユ ポンプワク A	1
34		B3504-155-000	Filter screen		ロカミ	1
35		SS-6081210-SP	Screw 1/8-44 L=12.0		ヒラネジ 1/8-44 L=12	3
36		B3513-227-000	Main shaft oil tube		ウワジク キューユパイプ	1

10. OIL RESERVOIR & KNEE LIFTER COMPONENTS

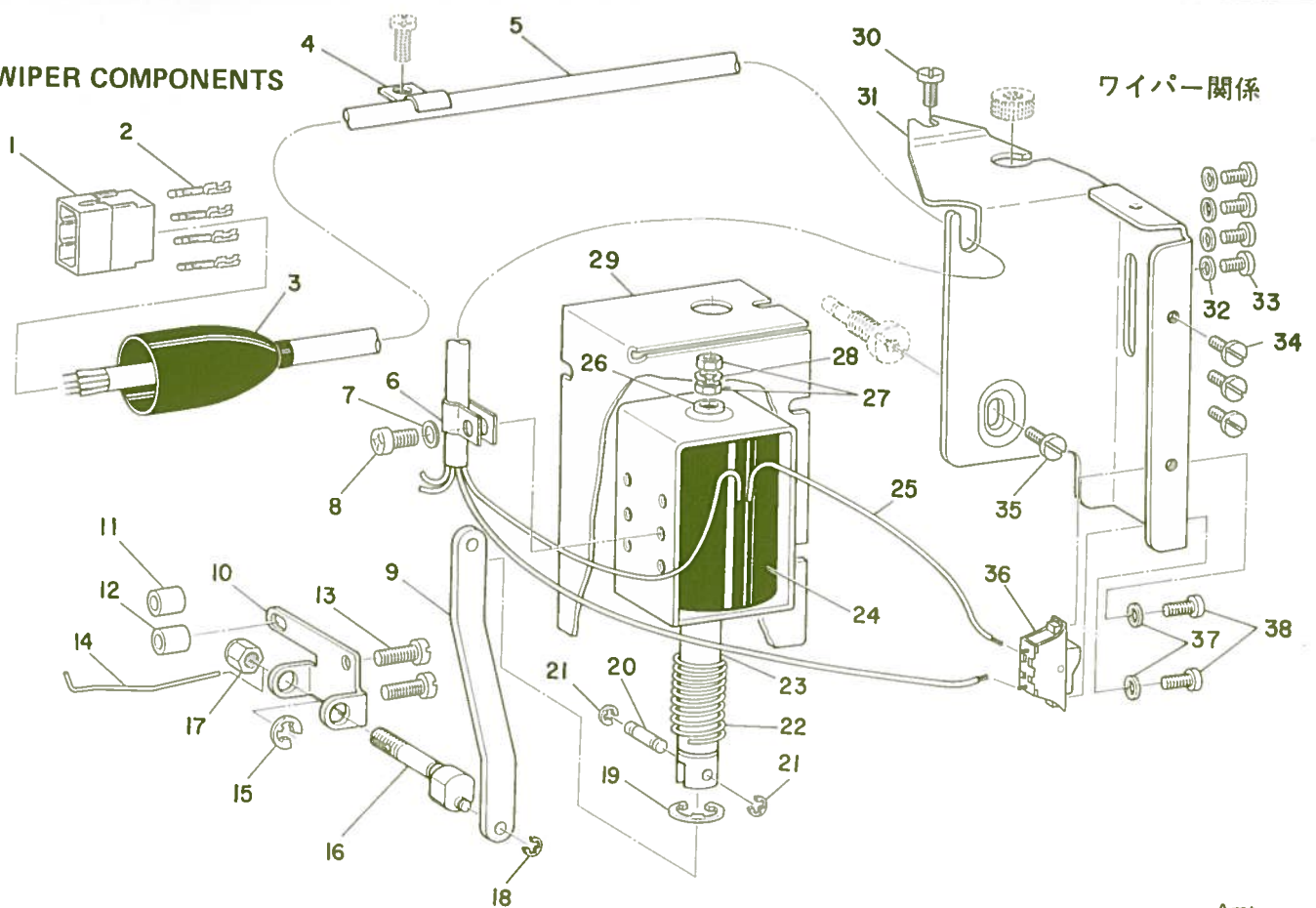
油溜・膝上ゲ関係



Ref. No.	Note	Part No.	Description	E.C.	品名	Amt. Req. 数量
1		B8217-552-0C0	Oil reservoir asm.		アブラダメ クミ	1
2		B8217-552-0A0	Oil reservoir asm.		アブラダメ クミ	(1)
3		B8227-125-000	Felt cushion		トーフ クッション	(4)
4		B8226-125-000	Rubber cushion		トーフ ササエゴム	(4)
5		B8217-552-000	Oil reservoir		アブラダメ	(1)
6		B8218-552-000	Gasket		アブラダメ バッキン	(1)
7		SS-6741010-SP	Screw 3/8-28 L=10.0		ヒラネジ 3/8-28 L=10	(2)
8		B8219-125-000	Oil drain cap gasket		ハイユアナフタ バッキン	(2)
9		B3420-552-0A0-A	Knee press rod asm.		ヒザアテ ヨコジク クミ	(1)
10		B3420-552-000	Knee press rod		ヒザアテ ヨコジク	(1)
11		B3427-122-000	Knee press rod mounting bracket		ヒザアテ タテジク トリツケウデ	(1)
12		SS-9151540-SR	Screw 15/64-28 L=15		6カクボルト 15/64-28 L=15	(2)
13		NS-6150430-SR	Nut 15/64-28		6カクナット 15/64-28	(2)
14		B3426-552-000	Thrust ring		ヒザアテ ヨコジク スラストウケ	(1)
15		B3425-552-000	Knee press rod lifting lever B		ヒザアゲ カイテンウデ B	(1)
16		B3424-552-000	Knee press rod lifting lever A		ヒザアゲ カイテンウデ A	(1)
17		SS-9151220-SR	Screw 15/64-28 L=12		6カクボルト 15/64-28 L=12	(1)
18		SS-8152080-SR	Screw 15/64-28 L=19.5		トメネジ 15/64-28 L=19.5	(1)
19		SS-8153010-SR	Screw 15/64-28 L=30.0		トメネジ 15/64-28 L=30	(1)
20		NS-6150430-SR	Nut 15/64-28		6カクナット 15 64 28	(2)
21		B3429-552-000-A	Spring		ヒザアゲ カイテンウデバネ	(1)
22		SS-9182010-SN	Screw 9/32-20 L=20		6サクボルト 9/32 20 L=20	(2)
23	☆	B3421-552-0A0	Knee press lifter rod asm.	.D.12/78	B3421-555-000	-
	☆	B3421-555-000	Knee press lifter rod	.A.12/78	ヒザアゲ オシホー	1
24		B8228-125-000	Oil reservoir magnet		ジシャク	1
25		B3419-552-0A0	Knee lifter plate rod asm.		ヒザアテ タテジク クミ	1
26		B3419-122-000	Knee lifter plate rod		ヒザアテ タテジク	(1)
27		B3430-552-0A0	Knee press plate asm.		ヒザアテイタ クミ	(1)
28		B3431-552-000-A	Knee press plate cover		ヒザアテイタ カバー	(1)
29		SS-9661120-CP	Screw 1/4-40 L=10.5		6カクボルト 1/4 40 L=10.5	(1)

# 11. WIPER COMPONENTS

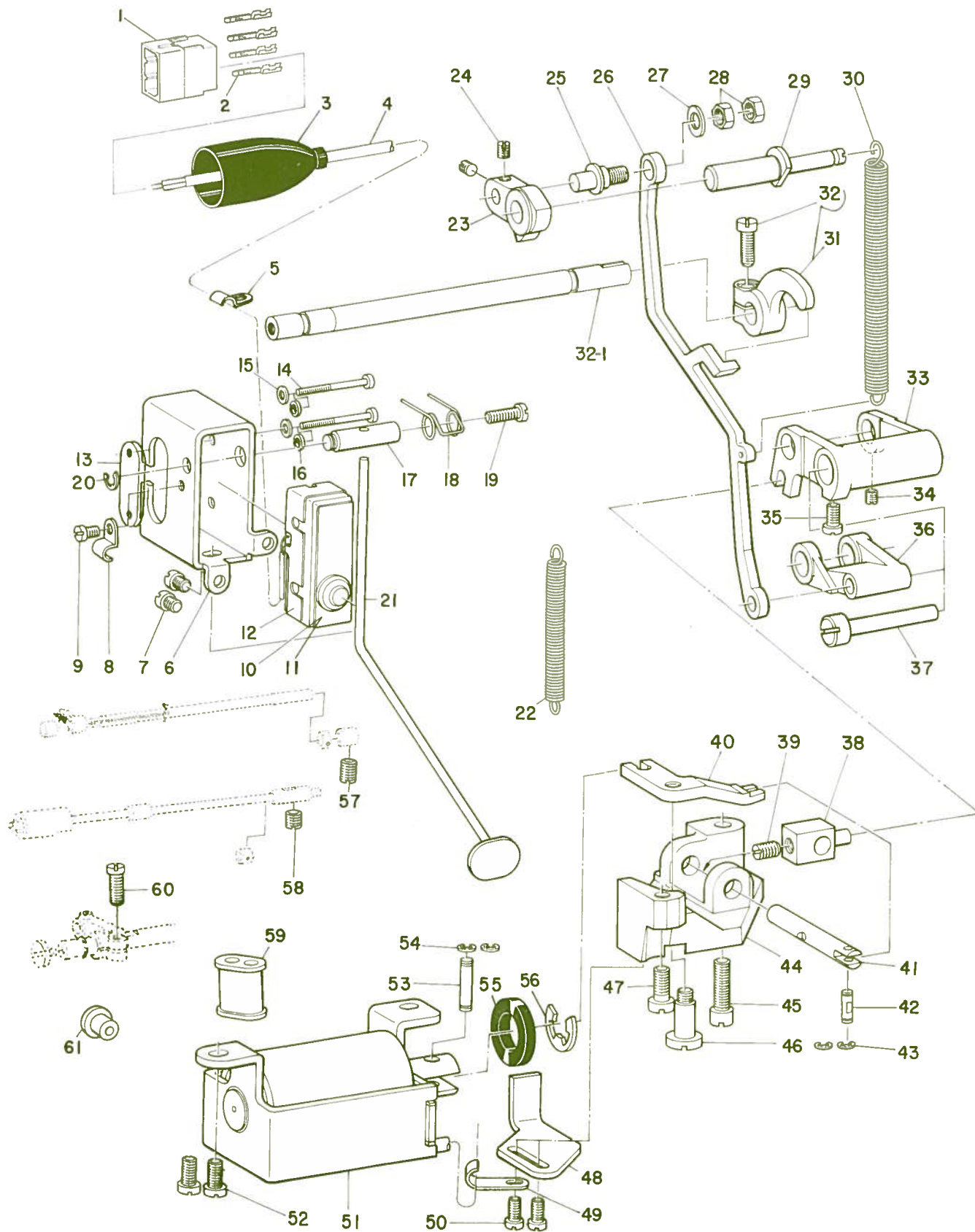
ワイパー関係



Ref. No.	Note	Part No.	Description	E.C.	Amt. Req.
	注記	品番		変更年月	数量
1		D6029-555-B0A	6 pole plug, white		1
2		D6043-555-B00	Pin-shape terminal, male		4
3		D6001-555-B00	Plug cover		1
4		D2611-555-B00-A	Cable holder		1
5		HW-5F18S12-48	4-core cabtyre cord		1.5
6		D2120-555-C00	Nylon cord holder		1
7		WP-0450500-SB	Washer M4	D.6/78	—
		WP-0430800-SC	Washer M4	A.6/78	—
8		SM-4040601-SB	Screw M4 x 0.7 L=6	D.6/78	—
		SM-4040801-SN	Screw M4	A.6/78	—
9		D2102-555-B00	Connecting link		1
10		D2105-555-B00	Wiper driving shaft bracket		1
11		D2121-555-D00	Bracket installing collar B		1
12		D2114-555-B00	Bracket installing collar		1
13		SS-7112420-SP	Screw 11/64-40 L=24.0		2
14		D2104-555-C00	Wiper		1
15		RE-0500000-K0	Snap ring 5.0		1
16		D2103-555-C00	Wiper driving shaft		1
17		B1415-352-000	Needle bar clamp nut		1
18		RE-0250000-K0	Snap ring 2.5		1
19		RE-0901110-K0	Snap ring 9.0		1
20		D2107-555-B00	Wiper link shaft A		1
21		RE-0250000-K0	Snap ring 2.5		2
22		MAT-80113T00	Spring		1
23		D2118-555-B00-A	Plunger		1
24		D2117-555-B00-A	Wiper magnet		1
25		HW-2F18S12-19	Electric wire, white		0.1
26		MAT-80115T00	Plunger stopper washer		1
27		NM-6043212-SB	Nut M4 x 0.7		2
28		WS-0411002-KB	Spring washer M4	D.6/78	—
		WS-0410002-KN	Spring washer M4	A.6/78	—
29		D2111-555-B00-B	Magnet installing base cover		1
30		SS-7110840-SP	Screw 11/64-40 L=7.8		1
31		D2101-555-C00	Magnet installing base		1
32		WP-0480856-SD	Washer 4.8 x 8.4 x 0.8		4
33		SM-4040601-SB	Screw M4 x 0.7 L=6	D.6/78	—
		SM-4040601-SN	Screw M4 x 0.7 L=6	A.6/78	—
34		SS-7110340-SP	Screw 11/64-40 L=3.2		3
35		SS-7110710-SP	Screw 11/64-40 L=7.0		1
36		D2119-555-C00	Switch		1
37		WP-0330500-MB	Washer M3	D.6/78	—
		WP-0320500-MC	Washer M3	A.6/78	—
38		SM-4030601-SB	Screw M3 x 0.5 L=6	D.6/78	—
		SM-4030601-SN	Screw M3 x 0.5 L=6	A.6/78	—

# 12. AUTOMATIC REVERSE FEED COMPONENTS

# 自動逆送り装置関係





## 12. AUTOMATIC REVERSE FEED COMPONENTS

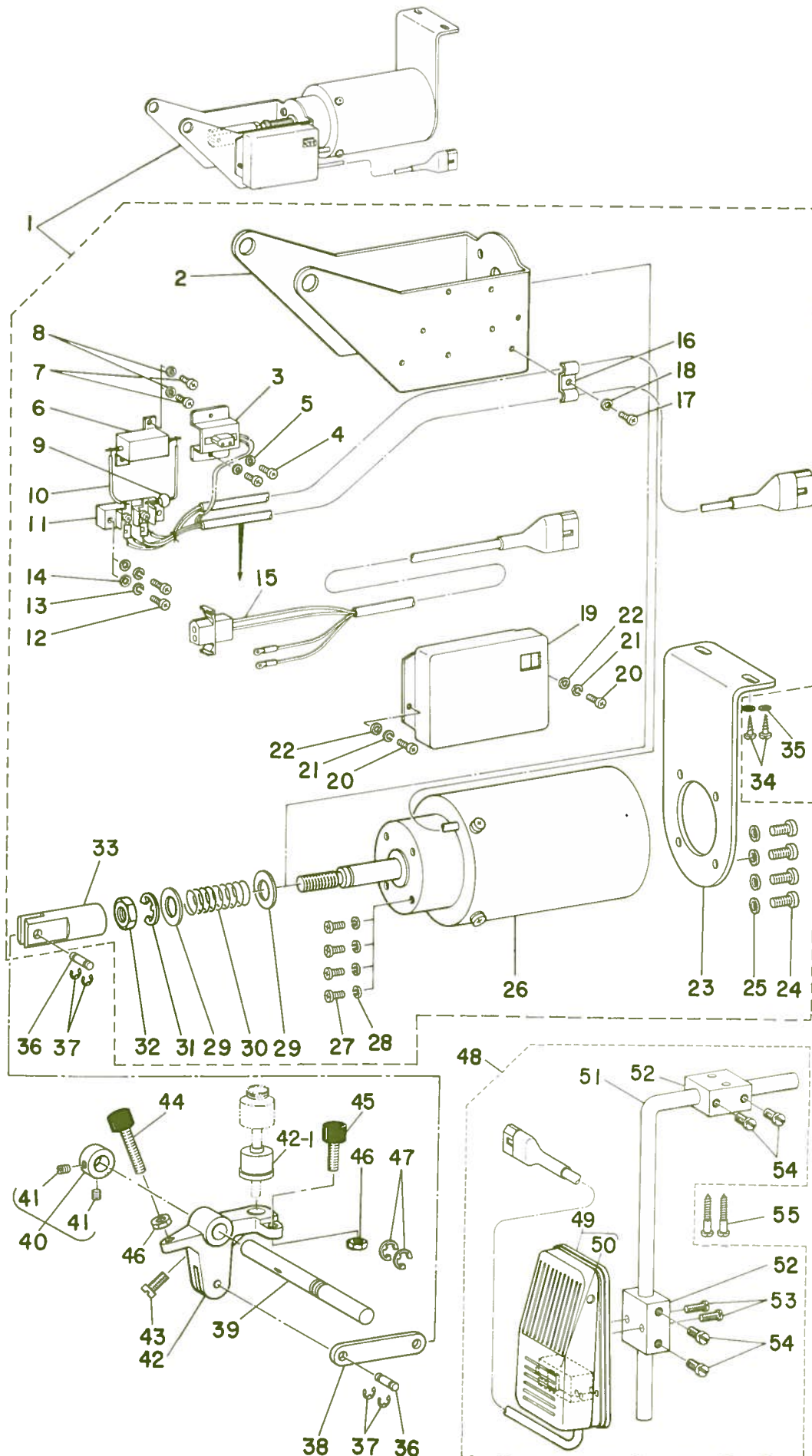
自動逆送り装置関係

Ref. No.	Note	Part No.	Description	E.C.	Amt. Req.
	注記	品番		変更年月	品名 数量
1	◇01	D6029-555-B0A	6 pole plug, white		6Pコンセント シロ (オス) . . . . . 1
2		D6043-555-B00	Pin-shape terminal, male		ピンターミナル オス . . . . . 4
3	◇01	D6001-555-B00	Plug cover A		プラグ カバー A . . . . . 1
4	◇01	HW-5000700-00	2-core cabtyre cord		2シン キャブタイヤコード . . . . . 1.5
5	◇01	B3538-112-000	Oil wick holder		ユシンオサエ . . . . . 1
6		D1627-555-B00-A	Reverse feed switch mounting base		ギャクオクリ SW トリツケタイ . . . . . 1
7		SS-7110740-TP	Screw 11/64-40 L=7.0		マルヒラネジ 11 64 40 L=7 . . . . . 2
8		B3538-112-000	Oil wick holder		ユシンオサエ . . . . . 1
9		SS-7110410-SP	Screw 11/64-40 L=4.0		マルヒラネジ 11 64 40 L=4 . . . . . 1
10	◇14	D9204-555-C00	Microswitch 0.1A		マイクロ スイッチ 0.1A . . . . . 1
11	◇15	D9204-555-B00	Microswitch 15A		マイクロ スイッチ 15A . . . . . 1
12		D9205-555-B00	Microswitch cover		マイクロスイッチ カバー . . . . . 1
13		D9299-555-B00	Microswitch set plate		マイクロ スイッチ トメイタ . . . . . 1
14		SM-4033001-SC	Screw M3 L=30.0		ナベネジ M3 L=30 . . . . . 2
15		WP-0330501-SB	Washer M3	D.6/78	WP-0330501-SC . . . . . —
		WP-0330501-SC	Washer M3	A.6/78	ヒラザガネ ミガキマル M3 . . . . . 2
16		WS-0310702-KB	Spring washer 3.1 x 5.3 x 0.7	D.6/78	WS-03100002-KN . . . . . —
		WS-0310002-KN	Spring washer M3	A.6/78	バネザガネ M3 . . . . . 2
17		D1628-555-B00	Shaft		スイッチレバー トリツケジク . . . . . 1
18		D1635-555-B00	Spring		ギャクオクリ スイッチレバーバネ . . . . . 1
19		SS-7111410-SP	Screw 11/64-40 L=14.0		マルヒラネジ 11 64 40 L=14 . . . . . 1
20		RE-0500000-K0	Snap ring 5.0		Eガタ トメワ 5 . . . . . 1
21		D1625-555-BA0	Reverse feed switch lever asm.		ギャクオクリ スイッチレバー クミ . . . . . 1
22		B2612-047-000	Spring		シャダン アンナイウケ モドシバネ . . . . . 1
23		D1618-555-B00	Feed regulator		オクリ チョーセツタイ . . . . . 1
24		SS-8110510-SP	Screw 11/64-40 L=5.0		トメネジ 11 64 40 L=5 . . . . . 1
25		D1633-555-B00-A	Connecting rod pin		オクリ チョーセツキ ロッドピン . . . . . 1
26		D1619-555-B00-A	Feed regulator connecting rod	C.6/78	D1619-555-B00 . . . . . 1
27	☆	WP-0651056-SD	Washer 6.5 x 11 x 1	D.1/79	WP-0651056-SH . . . . . —
	☆	WP-0651056-SH	Washer 6.5 x 11 x 1	A.1/79	ヒラザガネ 6.5X11X1 . . . . . 1
28		NS-6660430-SP	Nut 1/4-40		6カクナット 1 4 40 . . . . . 2
29		D1623-555-B00	Hinge pin		オクリ チョーセツタイ トメジク . . . . . 1
30		D1624-555-B00	Tension spring		オクリ チョーセツ ロッドバネ . . . . . 1
31		D1622-555-BA0	Reverse feed control lever asm.		オクリウテ クミ . . . . . 1
32		SS-7121410-SP	Screw 3/16-28 L=14.0		マルヒラネジ 3 16 28 L=14 . . . . . 1
32-1		D1621-555-D00	Reverse feed control lever shaft	A.6/78	オクリチョーセツ レバージク . . . . . 1
33		D1616-555-B00	Feed driving rocker		ギャクオクリ チョーセツリンク . . . . . 1
34		SS-8110510-SP	Screw 11/64-40 L=5.0		トメネジ 11 64 40 L=5 . . . . . 1
35		SS-7621040-SP	Screw 3/16-32 L=9.5		マルヒラネジ 3 16 32 L=9.5 . . . . . 1
36		D1617-555-B00	Feed driving rocker arm		ギャクオクリ チョーセツ フタマタリンク . . . . . 1
37		D1615-555-B00	Feed driving rocker arm pin		オクリ チョーセツ フタマタ リンクピン . . . . . 1
38		D1613-555-B00	Reverse feed connecting block		ギャクオクリ レンケツダイ . . . . . 1
39		SS-8660970-TP	Screw 1/4-40 L=8.5		トメネジ 1 4 40 L=8.5 . . . . . 1
40		D1614-555-B00	Plunger connecting arm		ギャクオクリ ブランジャーウテ . . . . . 1
41		D1612-555-B00	Reverse feed shaft		ギャク オクリジク . . . . . 1
42		D1620-555-B00	Connecting pin A		オクリ ブランジャー ウテピン A . . . . . 1
43		RE-0300000-K0	Snap ring 3.0		Eガタ トメワ 3 . . . . . 2
44		D1611-555-B00	Reverse feed base		ギャク オクリダイ . . . . . 1
45		SS-6152440-SP	Screw 15/64-28 L=23.5		ヒラネジ 15 64 28 L=23.5 . . . . . 1
46		SD-0791331-SP	Hinge screw D=7.94 H=13.3		ダンネジ D=7.94 H=13.3 . . . . . 1
47		SS-6151440-SP	Screw 15/64-28 L=14.0		ヒラネジ 15 64 28 L=14 . . . . . 1
48		D1632-555-B00	Reverse feed amount limited arm		バックリョー セイゲンウテ . . . . . 1
49		D1630-555-B00	Cord holder		ギャクオクリ マグコード オサエ . . . . . 1
50		SS-6111010-SP	Screw 11/64-40 L=9.5	C.6/78	SS-6111110-SP . . . . . 2
51		D6117-555-DAE	Reverse feed magnet asm.		ギャクオクリ マグネット クミ . . . . . 1
52		SS-7150940-SP	Screw 15/64-28 L=9	D.6/78	SS-7151210-SP . . . . . —
		SS-7151210-SP	Screw 15/64-28 L=12	A.6/78	マルヒラネジ 15 64 28 L=12 . . . . . 2
53		D1621-555-B00	Connecting pin B		ギャクオクリ ブランジャーウテピン B . . . . . 1
54		RE-0300000-K0	Snap ring 3.0		Eガタ トメワ 3 . . . . . 2
55		D2468-555-B00	Rubber plunger		ブランジャー ゴム . . . . . 1
56		RE-1200000-K0	Snap ring 12		Eガタ トメワ 12 . . . . . 1
57		SS-8150410-SP	Screw 15/64-28 L=4	C.6/78	SS-8150760-TP . . . . . 1
58		SS-8150710-SP	Screw 15/64-28 L=7	C.6/78	SS-8150510-TP . . . . . 1
59		D1634-555-B00	Rubber bushing		ゴムブッシュ . . . . . 1
60		SS-6121230-SP	Screw 3/16-28 L=12.0		ヒラネジ 3 16 28 L=12 . . . . . 1
61		B1117-552-000	Rubber plug		アナ キャップ . . . . . 1

Note (注記) ◇01 ..... Exchangeable part when wiper is used.      ワイパー使用の際、交換する部品  
 ◇14 ..... Domestic use.      国内用  
 ◇15 ..... For export use.      輸出用

13. AK-2: PRESSER LIFTING SOLENOID COMPONENTS  
(SPECIAL ORDER PARTS)

AK-2: 押エ上げソレノイド関係  
(特別注文部品)



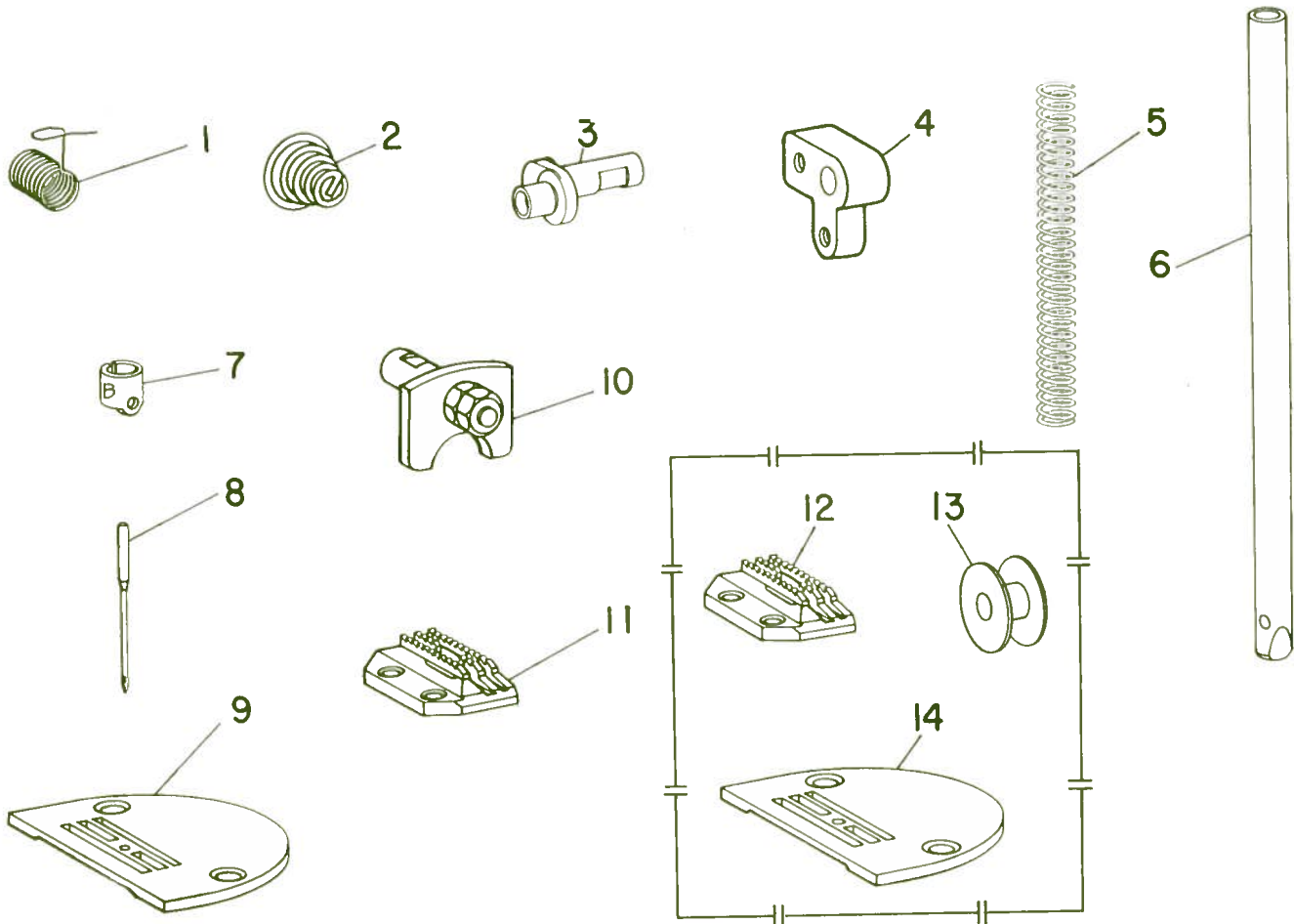
13. AK-2: PRESSER LIFTING SOLENOID COMPONENTS  
(SPECIAL ORDER PARTS)

AK-2: 押エ上げソレノイド関係  
(特別注文部品)

Ref. No.	Note	Part No.	Description	E.C.	品名	Amt. Req. 数量
	注記	品番		変更年月		
1		GAK-020050B0	Presser lifting solenoid asm.		オサエアゲ ソレノイド クミ	1
2		GAK-01013000	Solenoid installing bracket B		オサエアゲ ソレノイド トリツケキャク B	(1)
3		GAK-01014000	2 pole receptacle installing base		オサエアゲ 2Pレセブタクルダイ	(1)
4		SM-4030801-SB	Screw M3 x 0.5 L=8.0		ナベネジ M3×0.5 L=8.0	(2)
5		WS-0310702-KB	Spring washer 3.1 x 5.3 x 0.7		バネザガネ 3.1×5.3×0.7	(2)
6		HR-0036010-00	Resistor 100 OHM 20W		テイコー 100オーム 20W	(1)
7		SM-4030801-SB	Screw M3 x 0.5 L=8.0		ナベネジ M3×0.5 L=8.0	(2)
8		WS-0310702-KB	Spring washer 3.1 x 5.3 x 0.7		バネザガネ 3.1×5.3×0.7	(2)
9		HG-2674014-7P	Diode (1N5625)		ダイオード (1N5625)	(1)
10		HW-2F18S12-12	Electric wire, red		ヨリセン 0.18×19 アカ	(0.1)
11		GAK-01015000	2 pole terminal block		2P タンシダイ	(1)
12		SM-4031401-SB	Screw M3 x 0.5 L=14.0		ナベネジ	(2)
13		WS-0310702-KB	Spring washer 3.1 x 5.3 x 0.7		バネザガネ 3.1×5.3×0.7	(2)
14		WP-0330501-SB	Washer M3		ヒラザガネ ミガキマル M3	(2)
15		GAK-020210A0	Presser lifting cord asm.		オサエアゲヨー コード クミ	(1)
16		GAK-01016000	Cord holder		コードオサエ	(1)
17		SM-4030801-SB	Screw M3 x 0.5 L=8.0		ナベネジ M3×0.5 L=8.0	(1)
18		WS-0310702-KB	Spring washer 3.1 x 5.3 x 0.7		バネザガネ 3.1×5.3×0.7	(1)
19		GAK-01020000	Presser lifting cover		オサエアゲ カバー	(1)
20		SM-4030801-SB	Screw M3 x 0.5 L=8.0		ナベネジ M3×0.5 L=8.0	(2)
21		WS-0310702-KB	Spring washer 3.1 x 5.3 x 0.7		バネザガネ 3.1×5.3×0.7	(2)
22		WP-0330500-MB	Washer M3		ヒラザガネ コガタマル M3	(2)
23		GAK-01012000	Solenoid installing bracket A		オサエアゲ ソレノイド トリツケキャク A	(1)
24		SM-4051001-SB	Screw M5 x 0.8 L=10.0		ナベネジ M5×0.8 L=10.0	(4)
25		WS-0511302-KB	Spring washer 5		バネザガネ 5	(4)
26		GAK-010050A0	Presser lifting solenoid asm.		オサエアゲ ソレノイド クミ	(1)
27		SM-4051001-SB	Screw M5 x 0.8 L=10.0		ナベネジ M5×0.8 L=10.0	(4)
28		WS-0511302-KB	Spring washer 5		バネザガネ 5	(4)
29		GAK-01018000	Thrust washer		オサエアゲ バネウケ	(2)
30		GAK-01017000	Spring		オサエアゲ ソレノイド モドシバネ	(1)
31		RE-1200000-K0	Snap ring 12		Eカタ トメワ 12	(1)
32		NM-6100663-SE	Nut M10		6カクナット M10	(1)
33		GAK-01019000	Lifting lever shaft		レンケツカナダ	(1)
34		SK-3514000-SD	Wood screw D=5.1 L=4.0		マルモクネジ D=5.1 L=4.0	2
35		WP-0520656-SA	Washer 5.2 x 9.5 x 0.6		ヒラザガネ 5.2×9.5×0.6	2
36		MAO-12002000	Pedal switch frame stud		ジク	2
37		RE-0320000-K0	Snap ring 3.2		Eカタ トメワ 3.2	4
38		GAK-01004000	Lever connecting rod		オサエアゲレバー レンケツロッド	1
39		GAK-01001000	Presser lifting shaft		オサエアゲジク	1
40		CS-111101D-SH	Thrust collar asm. D=11.11 W=10		スラストウケ D=11.11 W=10 クミ	1
41		SS-8660530-TP	Screw 1/4-40 L=4.5		トメネジ 1/4 40 L=4.5	(2)
42		GAK-01002000	Presser lifting lever		オサエアゲレバー	1
42-1		GAK-02023000	Rubber cap	A.6/78	ヒザアゲ オシポー ユポーキャップ	1
43		SS-7151210-SP	Screw 15/64-28 L=12.0		マルヒラネジ 15/64 28 L=12	1
44		GAK-01003B00	Presser lifter stopper B		オサエアゲ ストッパー B	1
45		GAK-01003A00	Presser lifter stopper A		オサエアゲ ストッパー A	1
46		NM-6060003-SC	Nut M6 x 1.0		6カクナット M6×1.0 3シュ	2
47		B3426-552-000	Thrust ring		ヒザアテ ヨコジク スラストウケ	2
48		GAK-010220B0	Knee switch asm.		オサエアゲヨー ヒザスイッチ クミ	1
49		GAK-010220A0	Knee switch asm.		オサエアゲヨー ヒザスイッチ クミ	(1)
50		MAT-80233T0A	Microswitch		マイクロスイッチ	(1)
51		MAT-80231T00	Driving bar, T002		スイッチ シジウテ (T002)	(1)
52		MAT-80230T00	Bracket, T002		スイッチ シジダイ (T002)	(2)
53		SS-7111410-SP	Screw 11/64-40 L=14.0		マルヒラネジ 11/64 40 L=14	(2)
54		SS-6151220-SP	Screw 15/64-28 L=11.5		ヒラネジ 15/64 28 L=11.5	(4)
55		SK-3413200-SC	Wood screw D=4.1 L=32		マルモクネジ	2

14. EXCLUSIVE PARTS FOR DDL 555A-4  
(FOR LIGHT WEIGHT MATERIALS)

DDL-555A-4 専用部品  
(薄物用)

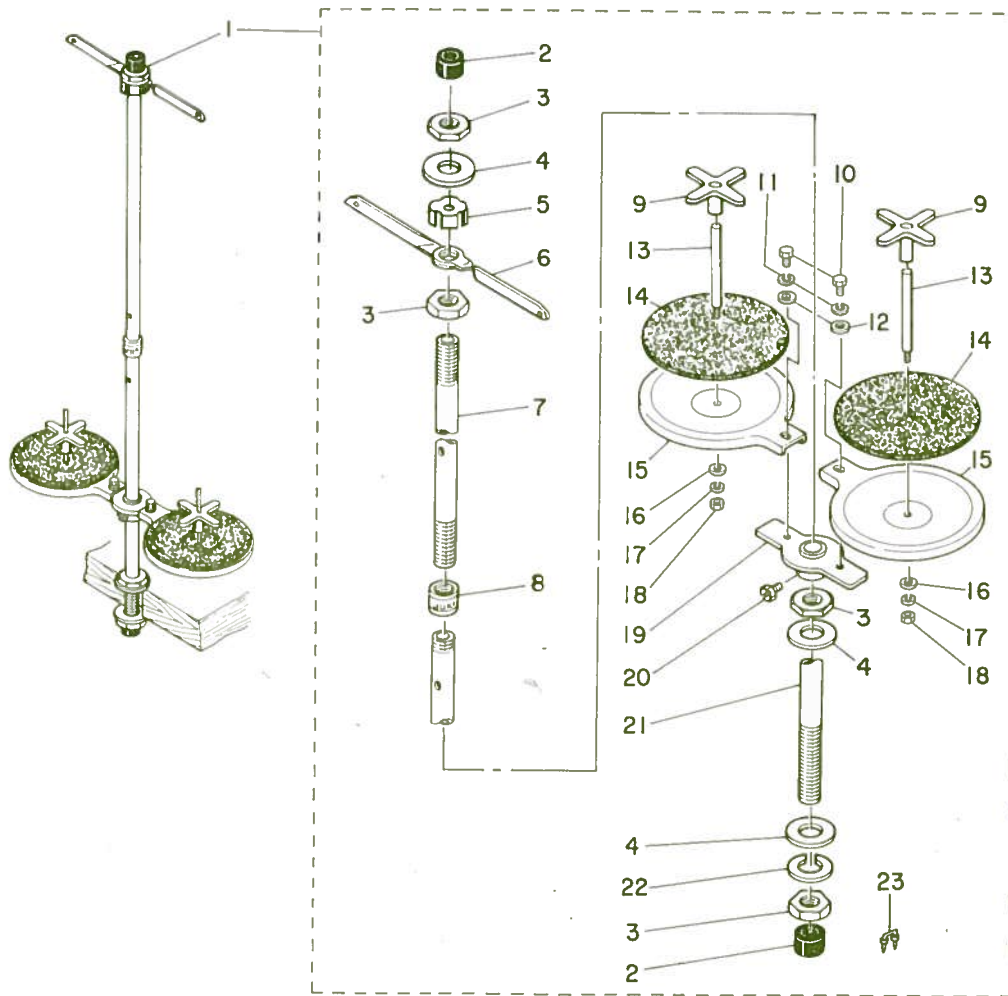


Ref. No.	Note	Part No.	Description	E.C.	品名	Amt. Req.
	注記	品番		変更年月		数量
1		D3128-555-D00	Take-up spring		イトトリバネ	1
2		D3129-555-D00	Thread tension spring		イトチョーシバネ	1
3		D1209-555-D0A	Needle bar crank		ハリボークランク	1
4		D3153-555-B0A	Tension release lever		イトユルメ ウテ	1
5		B1505-227-T00-A	Presser spring T		オサエ チョーセツバネ T	1
6		B1401-552-D00-A	Needle bar D		ハリボー D	1
7		B1418-552-B00	Needle thread guide B		ハリボー イトカケ B	1
8		MDA-100B0900	Needle DA x 1 #9		ハリ DA×1 #9	1
9		D1109-555-D0i	Throat plate (i) D=1.6		ハリイタ i 1.6	1
10		B1518-552-AA0-A	Hand lifting cam asm.		オサエアゲ カム クミ	1
11		B1613-012-i00	Feed dog i		オクリバ i	1
12	◇10	D1613-155-W00	Feed dog W		オクリバ W	1
13	◇10	B9117-552-A00	Bobbin		ボビン	1
14	◇10	D1109-555-D0W	Throat plate (W) D=1.3		ハリイタ W 1.3	1

Note (注記) ◇10 ..... Special order part. 特別注文部品

# 15. THREAD STAND UNIT COMPONENTS

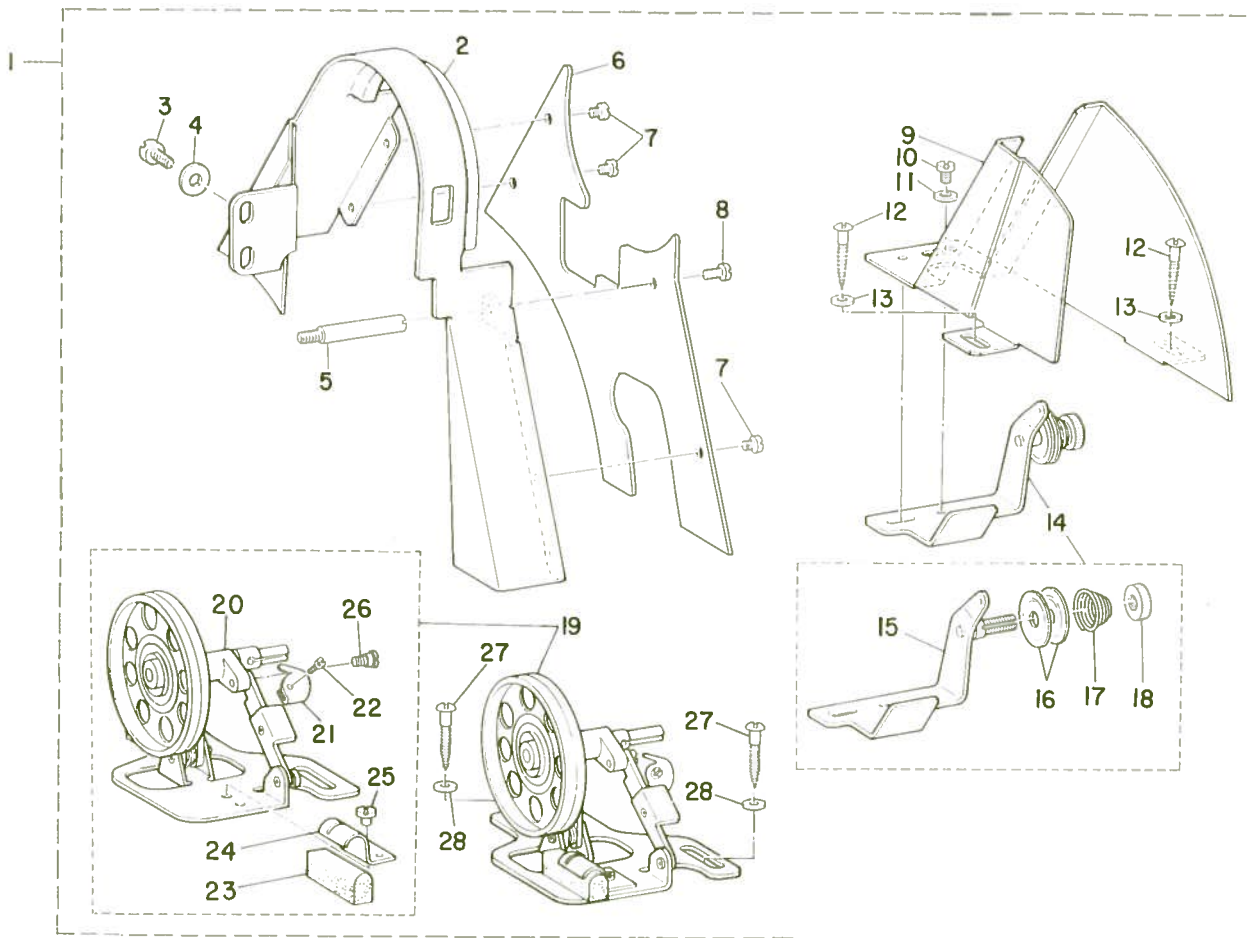
糸立装置関係



Ref. No.	Note	Part No.	Description	E.C.	品名	Amt. Req.
	注記	品番		変更年月		数量
1		D3301-555-BA0	Thread stand asm.		イトタテソーチ	1
2		B3311-704-000	Spool rest rod rubber cap		イトタテポー ホゴゴム	(2)
3		NM-6160511-SE	Nut M16 x 1.5		6カクナット M16×1.5 1シュ	(4)
4		WP-1702600-S0	Washer M16		ヒラザガネ コガタマル M16	(3)
5		D3306-555-B00	Thread guide stopper plate		イトタテイトアンナイ トメイタ	(1)
6	☆	B3307-704-000	Thread guide A	C.11/78	D3307-704-000	(2)
7		B3313-704-000	Spool rest rod, upper		イトタテポー ウエ	(1)
8		B3305-704-0A0	Spool rested joint asm.		イトタテポー ツギテ クミ	(1)
9		B3312-012-000	Spool rest rock nut		イトマキ フレドメ	(2)
10		SM-9050813-SE	Screw M5 x 0.8 L=8		6カクボルト M5×0.8 L=8	(2)
11		WS-0521010-KN	Spring washer 5.2 x 8.2 x 1.0		バネザガネ 5.2×8.2×1	(2)
12		WP-0520656-SA	Washer 5.2 x 9.5 x 0.6		ヒラザガネ 5.2×9.5×0.6	(2)
13		B3305-012-000	Spool pin		イトマキ ウケポー	(2)
14		B3311-012-000	Spool vibration stopper		イトマキ ウケザ	(2)
15		B3303-704-000	Spool rest		イトタテ ウケイタ	(2)
16		WP-0560860-SE	Washer 5.6 x 12 x 0.8		ヒラザガネ 5.6×12×0.8	(2)
17		WS-0521010-KN	Spring washer 5.2 x 8.2 x 1.0		バネザガネ 5.2×8.2×1	(2)
18		NS-6123881-SE	Nut 3/16-28		6カクナット 3/16-28	(2)
19		D3302-555-B00	Bracket		イトタテ ウケダイ	(1)
20		SM-9061080-SE	Screw M6 L=10		6カクボルト	(1)
21		B3301-704-000	Spool rest rod, lower		イトタテポー シタ	(1)
22		WS-1643202-KN	Spring washer 16.4x26.6x3.2		バネザガネ	(1)
23		MAO-11532000	Staple		コード ステップル	(3)

16. BELT COVER COMPONENTS

ベルトカバー関係



Ref. No.	Note	Part No.	Description	E.C.	Amt. Req.	
	注記	品番		変更年月	品名	数量
1		D8230-555-CB0	Belt cover with spool winder asm.		イトマキツキ ベルトカバー クミ	1
2		B8230-555-000	Belt cover A		ベルトカバータイ (A)	(1)
3		SS-7150940-SP	Screw 15/64-28 L=9.0		マルヒラネジ 15 64 28 L=9	(1)
4		WP-0621016-SD	Washer 6.2 x 13.0 x 1.0		ヒラサカネ 6.2×13.0×1	(1)
5		B8233-555-000	Belt cover support stud		ベルト カバー シチュー	(1)
6		D8231-555-C00	Belt cover face plate		ベルトカバー フタ	(1)
7		SS-7110510-SP	Screw 11/64-40 L=5.0		マルヒラネジ 11 64 40 L=5	(3)
8		SS-7110910-SP	Screw 11/64-40 L=8.5		マルヒラネジ 11 64 40 L=8.5	(1)
9		B8232-555-000	Belt cover B		ベルトカバータイ B	(1)
10		SS-7110510-SP	Screw 11/64-40 L=5.0		マルヒラネジ 11 64 40 L=5	(1)
11		WP-0501016-SD	Washer 5.0 x 10.5 x 1.0		ヒラサカネ 5.0×10.5×1	(1)
12		SK-3482500-SC	Wood screw D=4.8 L=2.5		マルモクネジ D=4.8 L=2.5	(2)
13		WP-0501016-SC	Washer 5.0 x 10.5 x 1.0		ヒラサカネ 5.0×10.5×1	(2)
14		B3213-555-0A0	Thread tension bracket asm.		イトマキ イトチョウシボウタイ クミ	(1)
15		B3214-555-0A0	Bracket asm.		イトマキイトチョウシボウタイケツゴウ	(1)
16		B3126-012-000	Tension disc		イトチョーシ サラ	(2)
17		B3129-012-B00	Tension spring B		イトチョーシ バネ B	(1)
18		B3125-012-000	Thread tension stud nut		イトチョーシ ナット	(1)
19		B3201-555-0A0	Thread winder asm.		イトマキ ソウチ	(1)
20		B3202-555-0A0	Thread winder base asm.		イトマキタイ クミ	(1)
21		B3209-555-000	Bobbin case holder		ボビン オサエ	(1)
22		SS-7081310-SP	Screw 1/8-44 L=12.5		マルヒラネジ 1 8 44 L=12.5	(1)
23		B3211-555-000	Rubber brake		セイドー ゴム	(1)
24		B3212-555-000	Presser plate		セイドー ゴム オサエイタ	(1)
25		SS-7110350-SP	Screw 11/64-40 L=3.5		マルヒラネジ 11 64 40 L=3.5	(1)
26		SD-0490261-SP	Hinge screw D=4.90 H=2.6		タンネジ D=4.90 H=2.6	(1)
27		SK-3482500-SC	Wood screw D=4.8 L=25		マルモクネジ D=4.8 L=25	(2)
28		WP-0501016-SC	Washer 5.0 x 10.5 x 1.0		ヒラサカネ 5.0×10.5×1	(2)

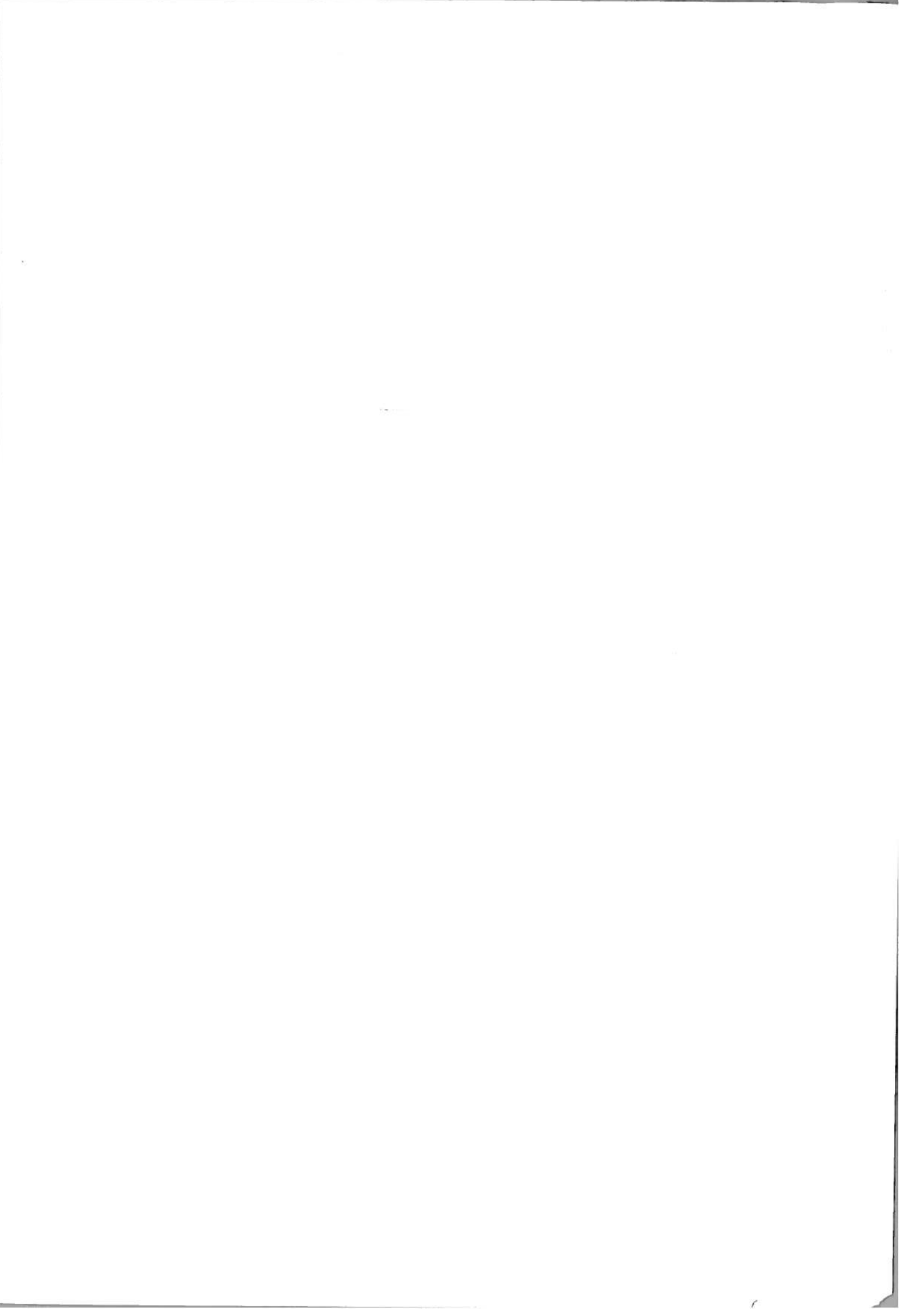


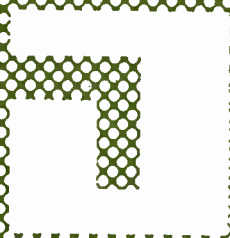




Part No. 品番	Page 頁	Item 項目	Ref. No.	Part No. 品番	Page 頁	Item 項目	Ref. No.	Part No. 品番	Page 頁	Item 項目	Ref. No.	Part No. 品番	Page 頁	Item 項目	Ref. No.
SS-6152440-SP	20	12	45	SS-7111410-SP	8	4	32	SS-8150710-SP	10	5	24	SS-9661120-CP	17	10	29
SS-6153040-SP	14	7	63	SS-7111410-SP	8	4	52	SS-8150710-SP	10	5	39				
SS-6660710-TP	14	7	28	SS-7111410-SP	15	8	17	SS-8150710-SP	12	6	16	WASHER		座金	
SS-6661110-SP	4	2	41	SS-7111410-SP	20	12	19	SS-8150710-SP	15	8	14	WP-0320500-MC	18	11	37
SS-6741010-SP	17	10	7	SS-7111410-SP	22	13	53	SS-8150710-TP	12	6	40	WP-0330500-MB	18	11	37
SS-7080510-SP	4	2	23	SS-7111420-SP	15	8	16	SS-8150710-TP	20	12	58	WP-0330500-MB	22	13	22
SS-7081310-SP	25	16	22	SS-7112420-SP	2	1	18	SS-8150760-TP	20	12	57	WP-0330500-MC	18	11	37
SS-7091110-SP	8	4	57	SS-7112420-SP	18	11	13	SS-8151150-SP	4	2	4	WP-0330501-SB	20	12	15
SS-7110340-SP	18	11	34	SS-7120910-SP	8	4	40	SS-8151150-SP	4	2	35	WP-0330501-SB	22	13	14
SS-7110350-SP	25	16	25	SS-7121410-SP	16	9	26	SS-8151150-SP	4	2	45	WP-0330501-SC	20	12	15
SS-7110410-SP	20	12	9	SS-7121410-SP	20	12	32	SS-8151150-SP	6	3	12	WP-0430800-SC	18	11	7
SS-7110510-SP	2	1	25	SS-7150940-SP	2	1	63	SS-8151150-SP	6	3	24	WP-0450000-SD	2	1	20
SS-7110510-SP	25	16	7	SS-7150940-SP	6	3	22	SS-8151230-SP	10	5	7	WP-0450500-SB	18	11	7
SS-7110510-SP	25	16	10	SS-7150940-SP	20	12	52	SS-8151550-SP	4	2	49	WP-0480856-SD	18	11	32
SS-7110540-SP	12	6	22	SS-7150940-SP	25	16	3	SS-8151550-SP	6	3	18	WP-0501016-SC	25	16	13
SS-7110710-SP	12	6	23	SS-7151120-SP	4	2	37	SS-8151550-SP	12	6	17	WP-0501016-SC	25	16	28
SS-7110710-SP	14	7	52	SS-7151120-SP	10	5	45	SS-8152080-SR	17	10	18	WP-0501016-SC	25	16	11
SS-7110710-SP	16	9	4	SS-7151210-SP	14	7	35	SS-8153010-SR	17	10	19	WP-0520656-SA	22	13	35
SS-7110710-SP	18	11	35	SS-7151210-SP	14	7	45	SS-8620610-SP	10	5	40	WP-0520656-SA	24	15	12
SS-7110710-TP	14	7	52	SS-7151210-SP	20	12	52	SS-8620610-TP	8	4	18	WP-0550800-SP	16	9	30
SS-7110720-SP	10	5	10	SS-7151210-SP	22	13	43	SS-8660530-TP	22	13	41	WP-0560860-SE	24	15	16
SS-7110740-SP	8	4	45	SS-7620750-SP	10	5	17	SS-8660610-SP	14	7	64	WP-0621016-SD	25	16	4
SS-7110740-TP	8	4	30	SS-7621040-SP	20	12	35	SS-8660610-TP	4	2	32	WP-0651056-SD	20	12	27
SS-7110740-TP	12	6	8	SS-7681650-TP	4	2	30	SS-8660610-TP	4	2	39	WP-0651056-SH	20	12	27
SS-7110740-TP	14	7	13	SS-8090670-SP	2	1	37	SS-8660610-TP	12	6	27	WP-0740516-SP	8	4	42
SS-7110740-TP	20	12	7	SS-8110410-SP	2	1	16	SS-8660610-TP	14	7	64	WP-1702600-S0	24	15	4
SS-7110840-SP	15	8	19	SS-8110410-TP	2	1	16	SS-8660810-TP	6	3	5	WS-0310002-KN	20	12	16
SS-7110840-SP	18	11	30	SS-8110410-TP	6	3	28	SS-8660810-TP	10	5	32	WS-0310702-KB	20	12	16
SS-7110910-SP	2	1	9	SS-8110510-SP	2	1	16	SS-8660810-TP	14	7	39	WS-0310702-KB	22	13	5
SS-7110910-SP	10	5	16	SS-8110510-SP	10	5	11	SS-8660970-SP	14	7	67	WS-0310702-KB	22	13	8
SS-7110910-SP	16	9	7	SS-8110510-SP	20	12	24	SS-8660970-TP	10	5	31	WS-0310702-KB	22	13	13
SS-7110910-SP	25	16	8	SS-8110510-SP	20	12	34	SS-8660970-TP	14	7	67	WS-0310702-KB	22	13	18
SS-7111120-SP	2	1	2	SS-8110520-TP	6	3	14	SS-8660970-TP	20	12	39	WS-0310702-KB	22	13	21
SS-7111120-SP	10	5	43	SS-8150310-SP	4	2	15	SS-8681950-SP	4	2	29	WS-0410002-KN	18	11	28
SS-7111120-SP	10	5	48	SS-8150310-SP	4	2	20	SS-9151220-SR	17	10	17	WS-0411002-KB	18	11	28
SS-7111120-SP	12	6	19	SS-8150310-SP	8	4	56	SS-9151540-SP	14	7	58	WS-0511302-KB	22	13	25
SS-7111120-SP	14	7	11	SS-8150410-SP	12	6	29	SS-9151540-SR	17	10	12	WS-0511302-KB	22	13	28
SS-7111120-SP	15	8	24	SS-8150410-SP	20	14	57	SS-9151740-SP	15	8	18	WS-0521010-KN	24	15	11
SS-7111260-SP	10	5	36	SS-8150510-TP	20	12	58	SS-9182010-SN	17	10	22	WS-0521010-KN	24	15	17
SS-7111310-TP	12	6	7	SS-8150710-SP	2	1	34	SS-9661120-CP	4	2	28	WS-1643202-KN	24	15	22
				SS-8150710-SP	10	5	15					WZ-0541510-KP	10	5	28
												WZ-0850302-K0	14	7	61
												WZ-1052010-KP	10	5	33

M E M O





**JUKI**®

**TOKYO JUKI INDUSTRIAL CO., LTD.**

Address : 23-3, Kabuki-cho 1-chome, Shinjuku-ku,  
Tokyo 160, Japan

Cable : JUKI TOKYO

Telex : 22967; 232-2301

Phone : 03 (205) 1188, 1189, 1190



**東京重機工業株式会社**

〒182

本 社・東京都調布市国領町 8 の 2 の 1 TEL(480)1111(大代)

Printed in Japan(T)