

مشروع

# منازل القطر

تصميم راقى  
وعصري

الشعور  
بالراحة والرفاهية

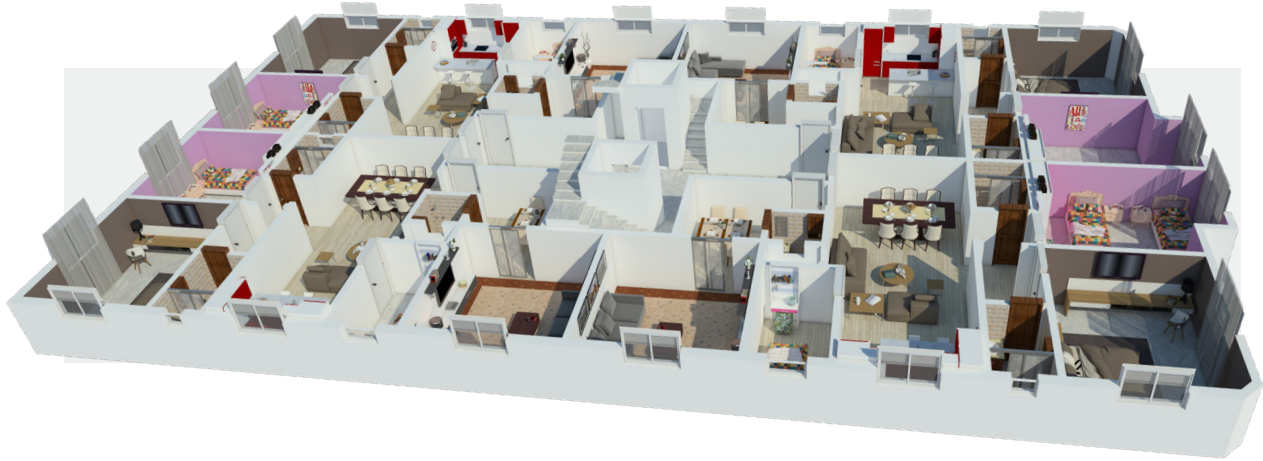


أحد مشاريع الشركة السكنية والذي تم بناؤه بجودة عالية وتصاميم راقية وعصرية لتوفر لعملائها بمدينة بريدة سبل الراحة والرفاهية، من خلال الشكل الخارجي و الإبداع الداخلي و الشعور بالأمن والراحة على مدار اليوم، ليرتبط اسم الشركة بما تطمح إليه، ويعتبر أحد المشاريع التي تهدف لإيجاد شقق سكنية بصورة احترافية ومواصفات ومقاييس متطورة بموقع متميز في شمال مدينة بريدة على أحد الشوارع التي تربط المدينة بأحيائها و المناطق المجاورة لها.



# مميزات الموقع

سهولة الدخول والخروج من المنطقة.  
يقع بين محاور رئيسية في المدينة وقريبة من المراكز التجارية والأسواق المركزية .  
يقع في شمال مدينة بريدة بأحد أكثر الأحياء التي تشهد التطور من حيث البناء العمراني



## مكونات المشروع

عدد (٢) مصاعد أرضية عند مدخل المبنى وتخدم جميع الأدوار.

خزانات علوية منفصل بحجم ٥٠٠٠ لتر للوحدات

نظام أمن وسلامة متكامل وكاميرات مراقبة للمبنى

شبكة مياه.

غرف للسائقين أرضية تفتح لخارج العمارة

عدد (٢) خزانات أرضية منفصلة بحجم ٤٠,٠٠٠ لتر للخزان الواحد

شبكة الصرف الصحي

مواقف سفلية خاصة لملاك الشقق تتكون من بوابة دخول و بوابة خروج مزودة بغرفة حارس و كاميرات مراقبة للأمن والسلامة.

مواقف سيارات أرضية ولكل شقة موقف خاص

عدد (٢) سلالم أرضية عند مدخل المبنى وتخدم جميع الأدوار.

يحتوي على محطة خزان كهرباء يخدم المبنى بالكامل

يتكون من ١٨ شقة سكنية (كل طابق من عدد ٤ شقق , ماعدا الطابق الخامس يتوفر فيه ٢ شقة)



# المكونات لكل شقة

عدد ٣ دورات مياه

مطبخ امريكى

غرفة خادمة

غرفة نوم أطفال

مجلس رجال

غرفة نوم Master

خزان علوى

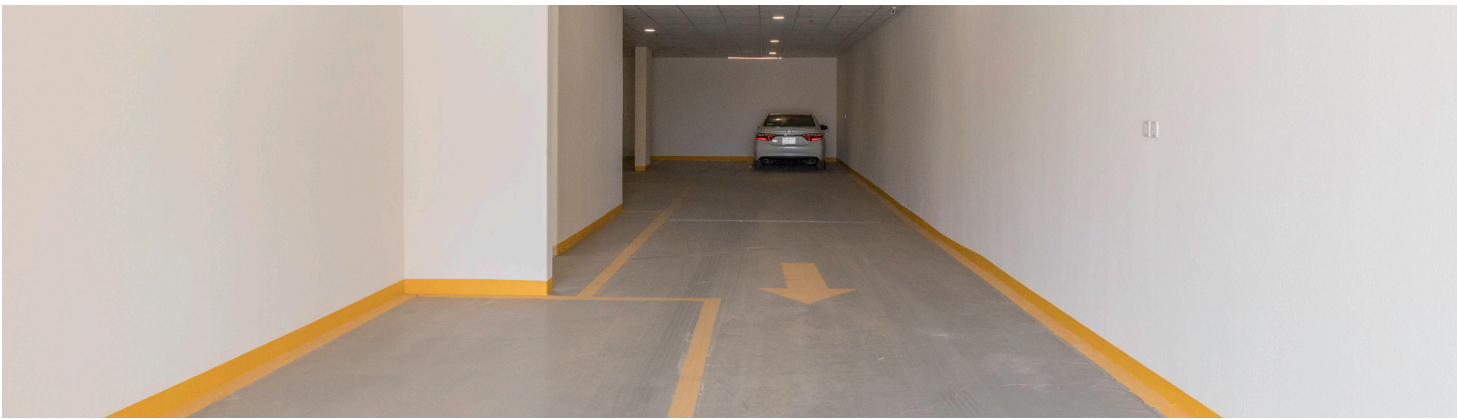
حالة طعام



## مميزات التصميم والبناء

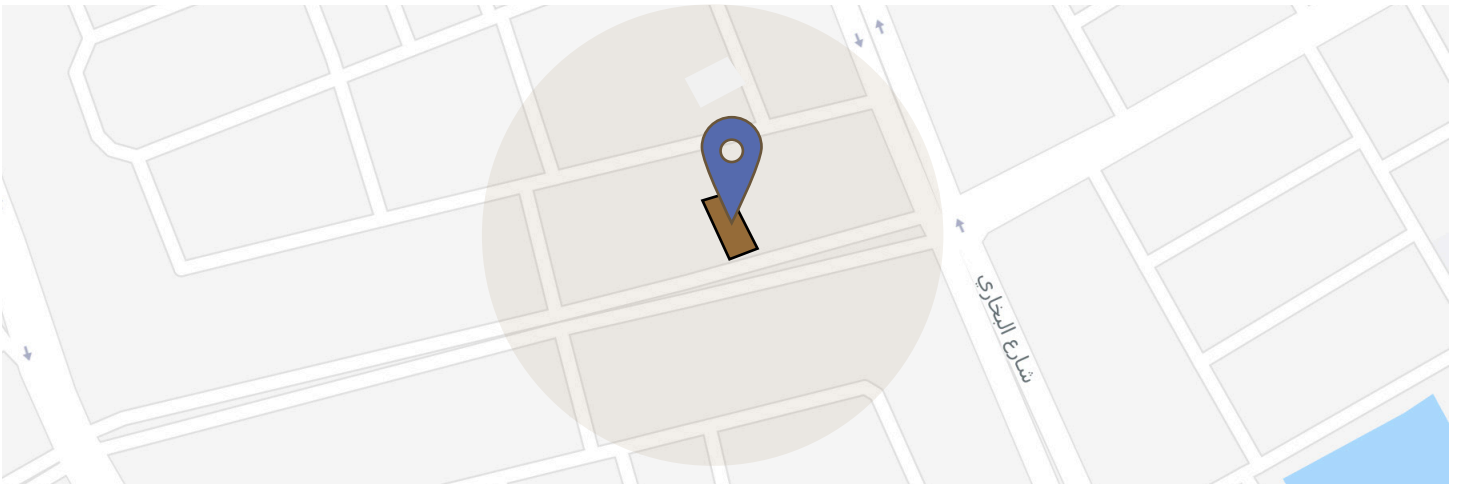
نوافذ ألمنيوم ستركتشر دبل جلاس	أبواب خارجية زجاجية سكوريت	واجهة بتصميم أندلسى عصري وفريد
أبواب خشب سويدي (غير قابل لامتصاص الماء ويمنع الرطوبة)	تمديدات تكييف إسبليت مجهزة لجميع الغرف	سيراميك أسباني لغرف النوم والمطابخ والحمامات
المفاصل بجودة عالية مع مرايا جدارية	دهانات جوتن لجميع الجدران والأسقف	ديكورات جبسية للأسقف والجدران
مواقف خارجية	مصاعد إيطالي	أرضيات رخام عمانى درجة أولى من نوع فاخر
نظام أمن وسلامة متكامل	تمديدات السباكة أنابيب خضراء ألماني	تمديدات كهربائية من شركة إلترا بجودة عالية
نظام تقني كاميرات مراقبة للمداخل والمواقف	مراوح شفط سقفية لجميع الحمامات والمطابخ	ضمانات تصل إلى ٢٥ سنة

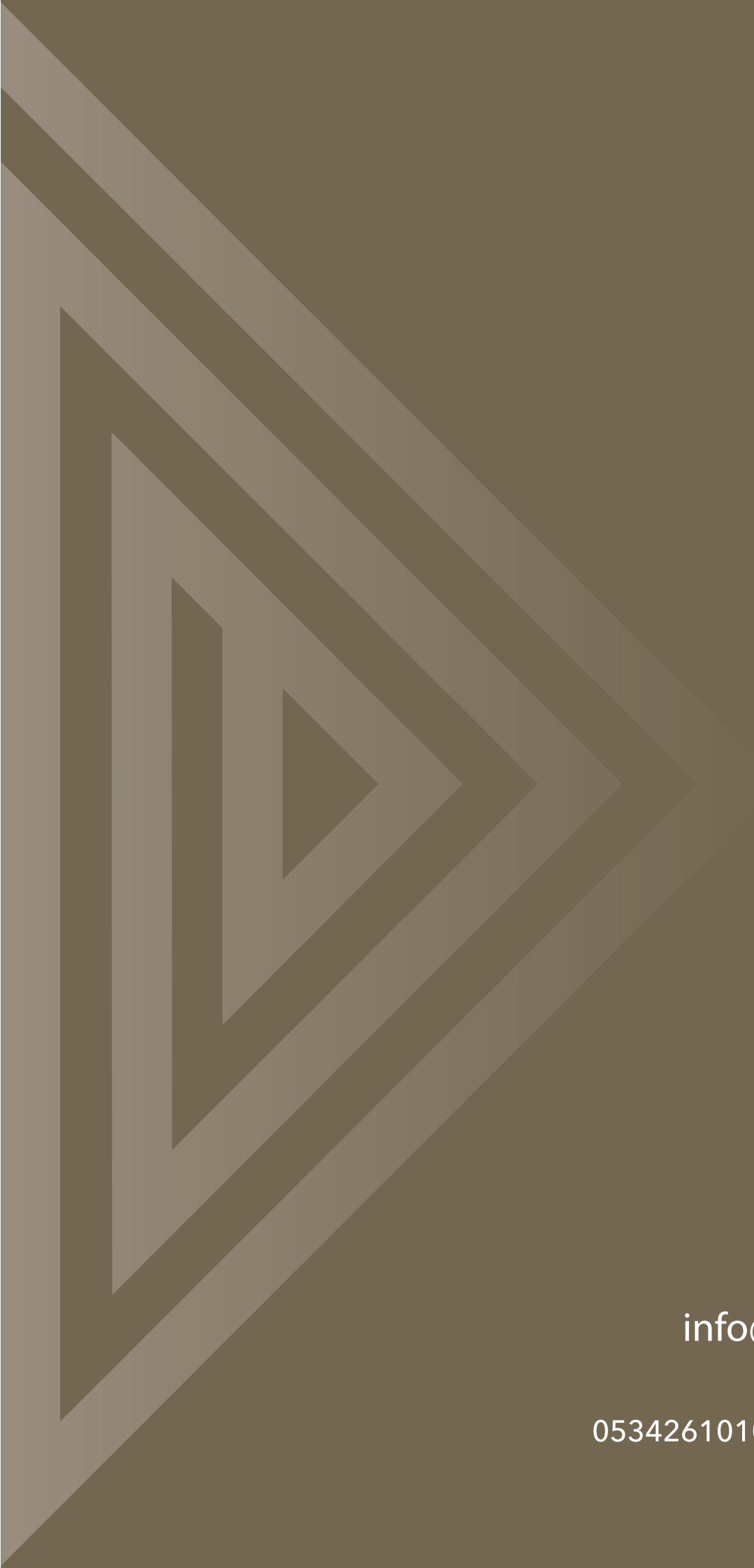






# الموقع

شمال مدينة بريدة - حي الريان - شارع الإمام  
البخاري.  
يبعد المشروع ٣٠٠م عن الشارع العام و يفتح  
باتجاه الشمال على شارع ١٠٠ متر ،





amanco\_sa  

info@amanco\_sa 

amanco.sa 

0534261010 - 0534251010 