

1. Poster dan Brosur merupakan karya seni rupa dua dimensi dalam cabang â€¦

- A Seni Lukis
- B Seni Kriya
- C Seni Grafis**
- D Seni Ilustrasi
- E Gambar Bentuk

2. Dibawah ini yang bukan Unsur dari berkarya seni rupa adalah â€¦

- A Titik
- B Proporsi**
- C Garis
- D Ruang
- E Gelap Terang

3. Dibawah ini yang bukan merupakan Prinsip Berkarya Seni Rupa Adalah â€¦

- A Komposisi
- B Proporsi
- C Gelap Terang**
- D Irama
- E Keselarasan

4. Cabang seni rupa yang berupaya untuk memecahkan kebutuhan akan ruang yang nyaman dan indah dalam sebuah hunian disebut :

- A Desain Arsitektur
- B Desain Produk
- C Desain Komunikasi Visual
- D Desain Interior**
- E Seni Kriya

5. Salah satu unsur seni rupa yang terdapat dalam lukisan ekspresionisme karya Affandi adalahâ€¦

- A Gelap terang**
- B Titik
- C Garis
- D Warna
- E Tekstur

6. Yang bukan termasuk dalam karya seni rupa terapan dibawah ini adalah â€¦

- A Becak
- B Celurit
- C Lukisan**
- D Batik
- E Joglo

7. Kriya berasal dari kata â€œKraâ€™™ (Bahasa Sansenkerta) yang berarti â€¦

- A Mengerjakan**
- B Memanen
- C Menyanyi
- D Memasak
- E Melempar

8. Karya Seni Rupa 3 Dimensi adalah â€¦

- A karya seni rupa yang memiliki tiga unsur yaitu panjang, lebar, dan tinggi serta memiliki unsur kesan ruang, bentuk, dan volume dan bisa dilihat dari segala arah.**
- B karya seni rupa yang terbentuk dua ukuran, yaitu panjang dan lebar dan hanya bisa dilihat dari arah depan.
- C karya seni rupa yang memiliki tiga unsur yaitu panjang, lebar, tinggi dan kedalaman.
- D karya seni rupa yang memiliki unsur yaitu panjang, lebar, dan kedalaman serta tidak memiliki unsur kesan ruang, bentuk, dan volume dan tidak bisa dilihat dari segala arah.
- E karya seni rupa yang memiliki unsur kesan ruang, bentuk, dan volume dan tidak bisa dilihat dari segala arah.

9. Berdasar fungsinya Poster dan Brosur termasuk di dalam karya seni rupa ..

- A Murni
- B Terapan**
- C 2 Dimensi
- D 3 Dimensi
- E Kriya

10. Yang bukan termasuk contoh hasil karya kriya kulit adalah â€¦

- A Dompot
- B Alat Musik Rebana
- C Funitur**
- D Ikat Pinggang
- E Tas

11. Karya Seni Rupa yang terdapat fungsi kemanfaatan dalam kehidupan sehari - hari disebut sebagai karya seni rupa â€¦

- A Terapan**
- B Murni
- C Dua Dimensi
- D Tiga Dimensi
- E Kriya

12. Lukisan termasuk dalam karya seni rupa â€¦

- A Terapan
- B Murni**
- C Dua Dimensi
- D Tiga Dimensi
- E Kriya

13. Patung termasuk dalam karya seni rupa â€¦

- A Terapan
- B Murni
- C Dua Dimensi
- D Tiga Dimensi**
- E Kriya

14. Candi borobudur merupakan karya seni rupa â€¦

- A Terapan
- B Murni
- C Dua Dimensi
- D Tiga Dimensi**

E Kriya

15. Budi dan daya manusia yang berakal dan menghasilkan karya seni yang bermutu dari zaman ke zaman disebut:

A Kebudayaan

B Kesenian

C Estetika

D Apresiasi

E Ekspresi

16. Seni adalah segala perbuatan manusia yang bersifat indah hingga dapat menggerakkan perasaan manusia menurut :

A Leo Tolstoy

B Erich Kahler

C Ki Hajar Dewantara

D Akhdiat Kartamihardja

E Herbert Read

17. Cabang seni rupa sebagai ungkapan kreatif, teknik dan media untuk menyampaikan pesan dan gagasan secara visual, termasuk audio dengan mengolah elemen desain grafis berupa bentuk gambar, huruf dan warna, serta tata letaknya, sehingga pesan dan gagasan dapat diterima oleh sasarannya disebut dengan ..

A Desain Arsitektur

B Desain Produk

C Desain Komunikasi Visual

D Desain Interior

E Seni Kriya

18. Batik merupakan sebuah karya seni rupa â€

A Kriya Kayu

B Kriya Tekstil

C Kriya Keramik

D Kriya Logam

E Kriya Kulit

19. Kain Songket termasuk karya seni kriya ..

A Pahat

B Batik

C Tenun

D Anyam

E Batik

20. Wujud Kegiatan Puncak dari berolah seni rupa adalah â€

A Pertunjukan

B Pameran

C Pemeran

D Perdagangan

E Komersil

21. Wujud Kegiatan Puncak dari berolah seni Tari, Musik dan Teater adalah â€

A Pertunjukan

B Pameran

C Pemeran

- D Perdagangan
- E Komersil

22. Dibawah ini yang bukan merupakan perlengkapan Pameran adalah â€¦

- A Ruang
- B Buku Tamu
- C Pengunjung**
- D Panel
- E Katalog

23. Pameran yang menampilkan karya seni dari salah satu cabang seni saja disebut dengan â€¦

- A Pameran Homogen**
- B Pameran Heterogen
- C Pameran Helogen
- D Pameran Monogen
- E Pameran Onegen

24. Yang bukan merupakan jenis kritik dibawah ini adalah Kritik â€¦

- A Populer
- B Jurnalis
- C Komentari**
- D Pendidikan
- E Keilmuan

25. Sebuah catatan kecil dibawah lukisan dalam pameran yang berisi tentang judul lukisan dan harga lukisan disebut dengan â€¦

- A Folder**
- B Panel
- C Katalog
- D Poster
- E Brosur

26. Papan yang berfungsi untuk menempelkan lukisan atau penyekat ruangan dalam pameran disebut dengan â€¦

- A Folder
- B Panel**
- C Katalog
- D Poster
- E Brosur

27. Menghargai, Menanggapi dan menilai suatu karya seni disebut dengan â€¦

- A Apresiasi**
- B Ekspresi
- C Kritik
- D Narasi
- E Administrasi

28. Yang tidak termasuk dalam tahapan kritik seni adalah â€¦

- A Deskripsi
- B Analisa Formal
- C Persepsi**

- D Interpretasi
- E Evaluasi

29. Menjembatani persepsi dan apresiasi artistik estetik karya seni rupa antara pencipta, karya dan penikmat seni merupakan â€¦

A Fungsi Kritik

- B Fungsi Apresiasi
- C Fungsi Seni
- D Fungsi Pameran
- E Fungsi Pertunjukkan

30. Untuk Mengetahui latar belakang sebuah karya seni itu dihasilkan, memahami apa yang ingin disampaikan oleh pembuatnya dan secara nyata dapat menyatakan baik dan buruk suatu karya adalah pengertian dari â€¦

- A Tujuan Kritik
- B Fungsi Kritik
- C Deskripsi
- D Tahapan Kritik
- E Analisa Formal

31.



Gambar diatas merupakan salah satu unsur pameran yang disebut dengan ...

- A Folder
- B Panel**
- C Katalog
- D Buku Tamu
- E Buku Pesan & Kesan

32.

PAMERAN SENI RUPA
SISWA SMA KEBANG SAAN I

Nama :

Judul Karya :

Ta hun :

Media :

Gambar Diatas Merupakan salah satu unsur pameran yang disebut dengan ...

- A Folder
- B Panel
- C Buku Tamu
- D Buku Kesan Pesan
- E Katalog

33.



Gambar diatas merupakan unsur dari pameran yang disebut dengan ...

- A Folder
- B Panel
- C **Katalog**
- D Brosur / Poster
- E Buku Tamu

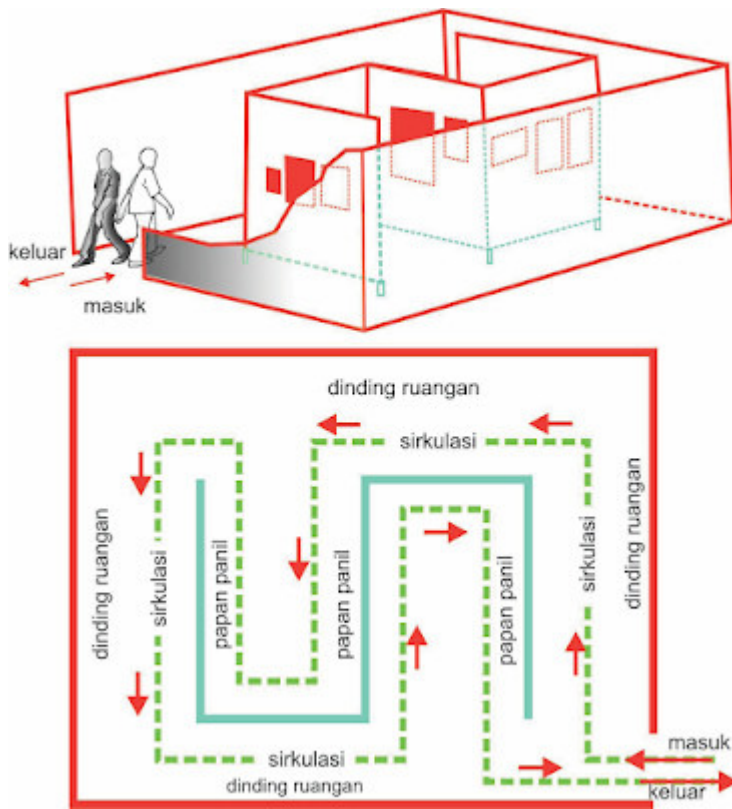
34.



Gambar diatas merupakan unsur dari pameran yang disebut dengan ...

- A Folder
- B Panel
- C Katalog
- D Brosur/Poster**
- E Buku Tamu

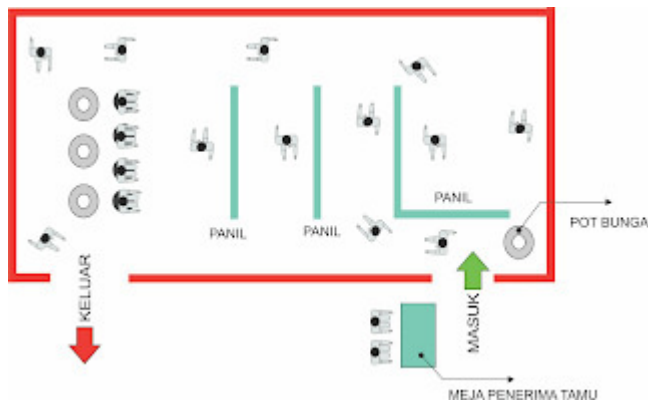
35.



Gambar diatas merupakan penataan arus pengunjung pameran dengan teknik ...

- A Alur Pengunjung Satu Pintu
- B Alur Pengunjung Dua Pintu
- C Alur Pengunjung Tiga Pintu
- D Alur Pengunjung Empat Pintu
- E Alur Pengunjung Lima Pintu

36.



Gambar diatas merupakan penataan arus pengunjung menggunakan teknik ...

- A Alur Pengunjung Satu Pintu
- B Alur Pengunjung Dua Pintu**
- C Alur Pengunjung Tiga Pintu
- D Alur Pengunjung Empat Pintu
- E Alur Pengunjung Lima Pintu

37.



Berdasarkan Teknik pembuatannya, gambar diatas merupakan Seni Rupa kriya dengan teknik ...

- A Pahat
- B Anyaman**
- C Tenun
- D Batik
- E Bordir

38.



Berdasarkan Bahan Pembuatannya, Karya Seni Rupa Kriya diatas termasuk Jenis ...

- A Seni Kriya Kayu
- B Seni Kriya Tekstil
- C Seni Kriya Tekstil
- D Seni Kriya Batu**
- E Seni Kriya Logam

39.



Gambar diatas termasuk dalam karya seni rupa ...

- A Dua Dimensi
- B Tiga Dimensi**
- C Seni Kriya
- D Kriya Batu
- E Kriya Patung