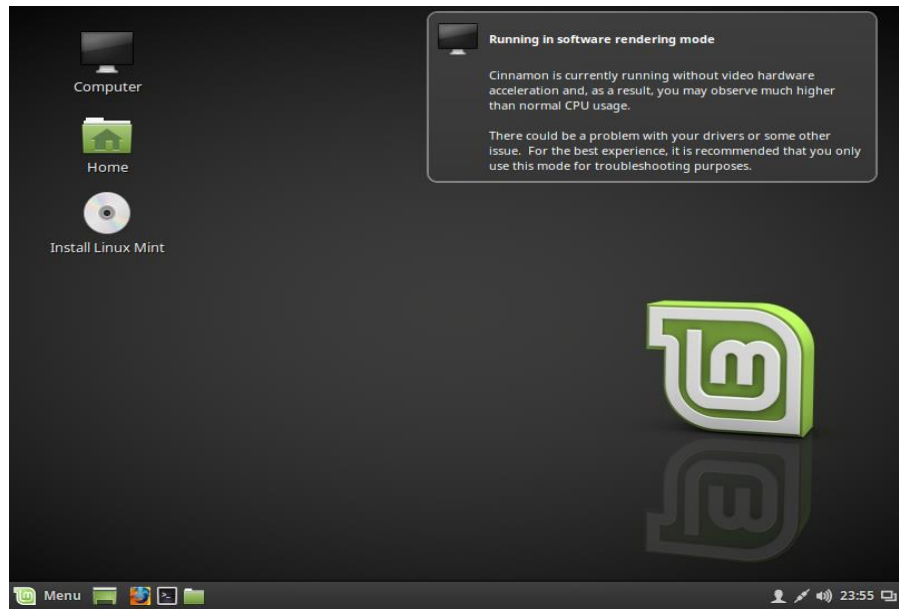
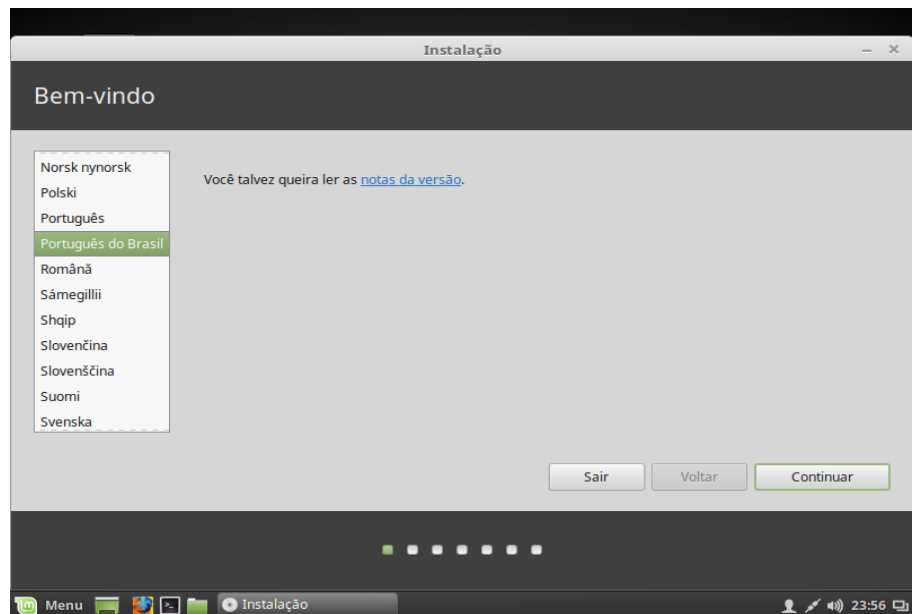


Linux Mint - Guia de Instalação - Fábrica de Noobs

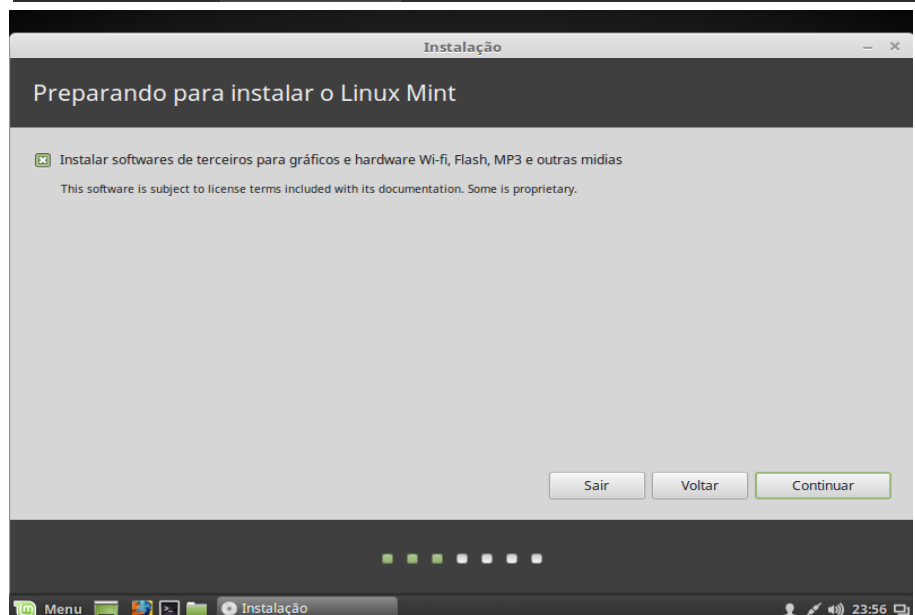
Clique em **Install Linux Mint**.



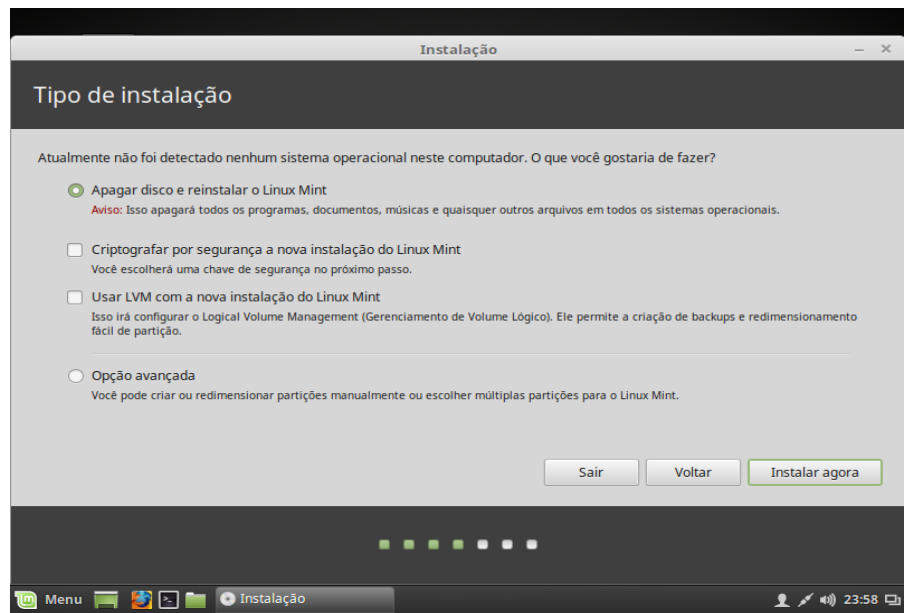
Escolha o idioma e clique em **Continuar**.



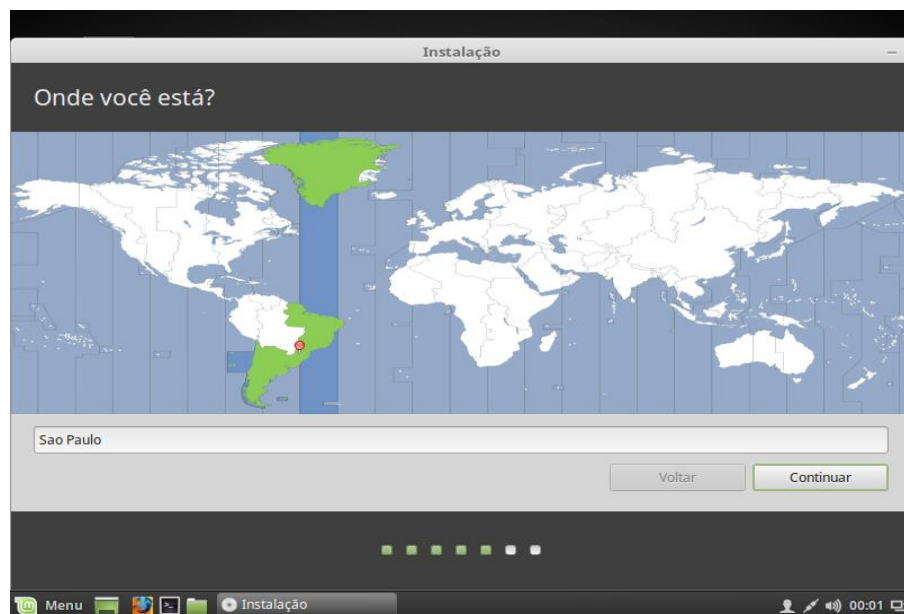
Clique em **Continuar**.



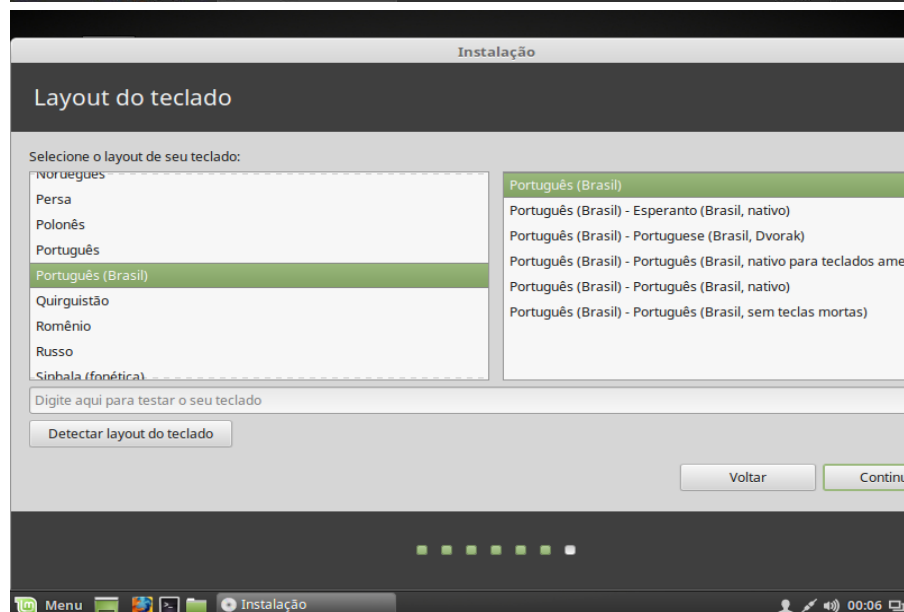
Escolha a melhor opção.
Na maioria dos casos,
marque a primeira. Clique
em **Instalar agora** e depois
em **Continuar**.



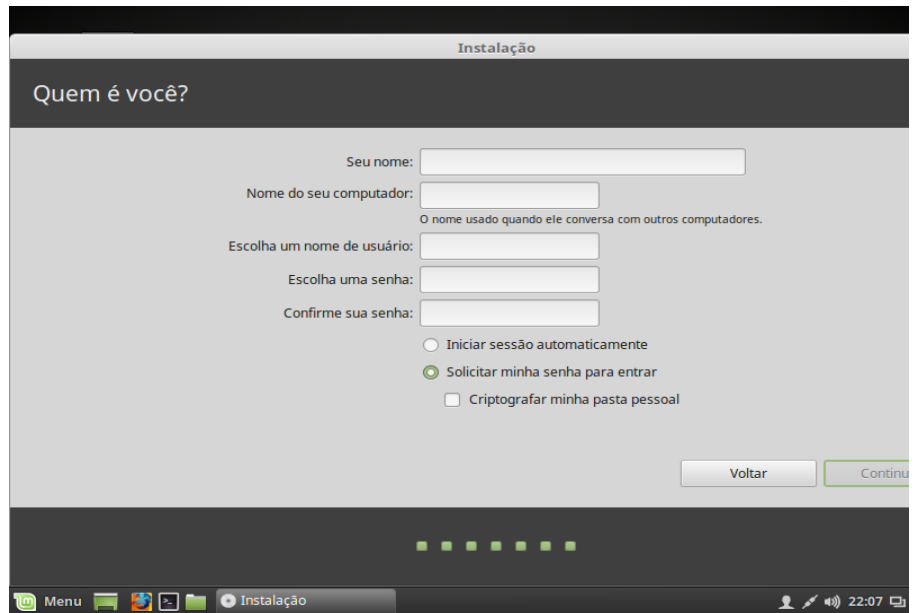
Escolha o seu fuso
horário, clique em
Continuar.



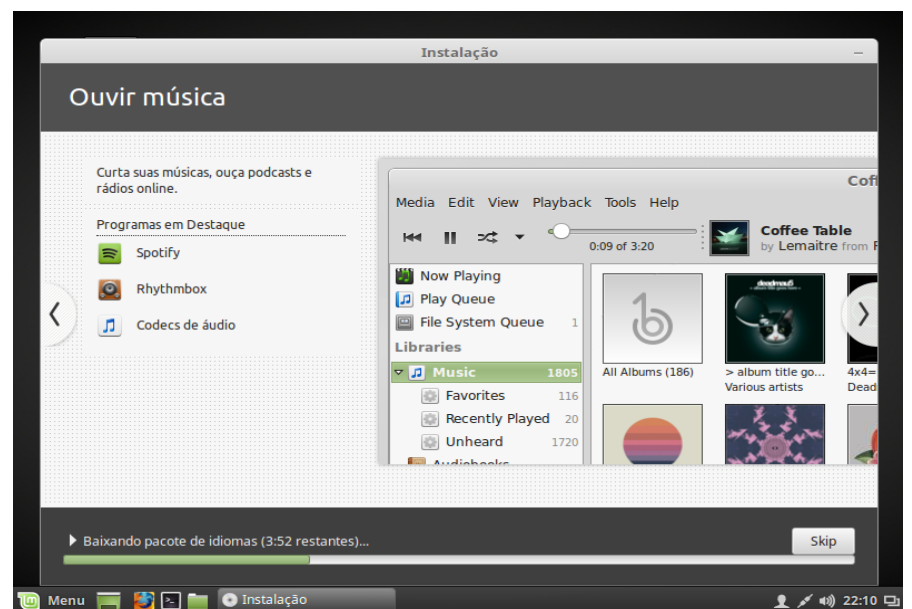
Escolha a combinação do
teclado e clique em
Continuar.



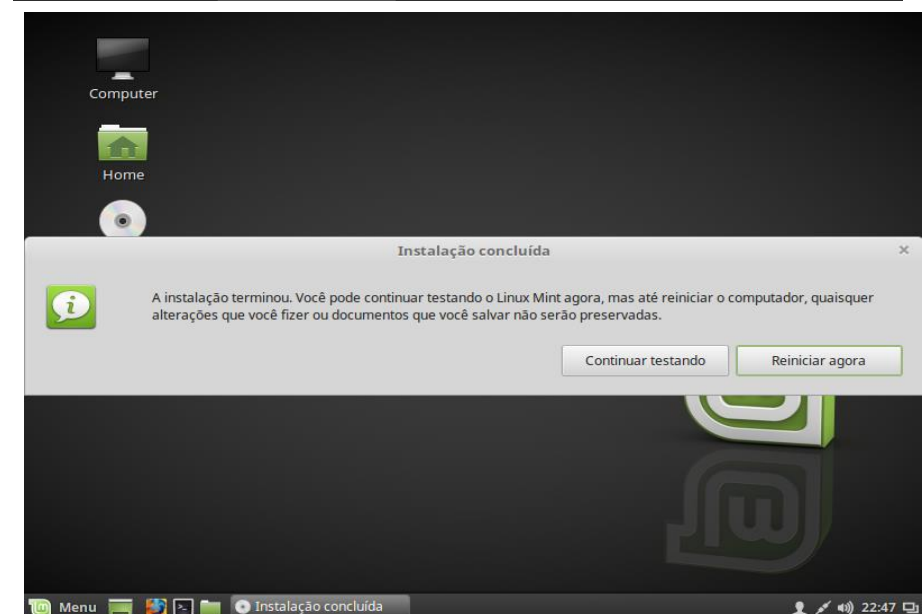
Defina um nome de usuário e senha, clique em **Continuar**.



Aguarde o processo de instalação do Linux Mint.



Aguarde a reinicialização.



Instalação concluída.

