

SUNTETI INFORMATI ?

**AICI AVEM, O NOUĂ ABORDARE ÎN
PĂSTRAREA ȘI AMELIORAREA
SĂNĂTĂȚII PROBLEME, CĂUTĂRI,
SOLUȚII :**

**PRECIZARI, MAI JOS, ADICA
„SOLUTIA”**

Schemele de TRATAMENT

<https://www.docdroid.net/4QnywJo> ;

AVEM PROTECTII

ELECTROMACNETICE SI PTR 5G

<https://www.docdroid.net/OfyCUZe> ;

**PROTECTII Contra RADITIILOR, emise
de Aparate ce ne inconjoara, de Tera
si de OM, UltraEFICIENTE.**

Decizie în premieră a unei instanțe din România!

O asociație de proprietari din Reșița a obține **DEMOLAREA ANTENELOR G.S.M. de pe bloc.**

ACESTEA DECLANSEAZA CELE MAI CUMPLITE BOLI. URMEAZA SCOATEREA LOR INAFARA ORASELOR, CAT SI A SALILOR DE JOCURI ELECTRONICE DE LA PARTERELE BLOCURILOR, TOATE GENERATOARE DE CANCER.

**NEUTRALIZATOR PENTRU
MOBIL = 100EURO**

Dispozitive de protectie contra radiatiilor
electromagnetice:

gama „ PROTECTIV FAMILIAL.”

DISPOZITIVELE PROTECTIVE contra
radiatiilor electromagnetice ajuta sistemul
natural de aparare a organismului
impotriva influentei negative exercitate de
aparatele care produc campuri
electromagnetice.

Principalele informatii energetice codate pe
foliile dispozitivelor „ **PROTECTIV
FAMILIAL.**” si semnificatia lor:

- * O capacitate mai mare a pielii de a absorbi oxigenul (informatie O₂).
- * Intarirea si stabilizarea invelisului acid al pielii (informatie ioni de hidronium – ioni de hidrogen).
- * Hranirea accelerata a celulelor, descompunerea mai rapida a deseurilor (actualizarea ciclurilor de control).
- * Regenerarea celulelor (potentialul membranei celulare).
- * Neutralizarea toxinelor si deseurilor organice.
- * Intarirea tesuturilor conjunctive.
- * Nivel crescut de energie in celule (informatie ATP).
- * Compensarea efectelor daunatoare ale radiatiilor de mare frecventa.

Gama „ **PROTECTIV FAMILIAL.**”

reprezinta o inovatie tehnica, este testata stiintific, are un efect continuu si nu prezinta efecte secundare sau contraindicatii. In plus, nu se uzeaza, si prin urmare nu necesita inlocuirea periodica. Este usor de folosit, cu dimensiuni reduse (aproximativ 2,4 pe 3,4 cm), simplu si sigur.

Gama „ **PROTECTIV FAMILIAL.**”

reprezinta o inovatie tehnica, este testata stiintific, are un efect continuu si nu prezinta efecte secundare sau contraindicatii. In plus, nu se uzeaza, si prin urmare nu necesita inlocuirea periodica. Este usor de folosit, cu

dimensiuni reduse (aproximativ 2,4 cm),
simplu si sigur.

Coeficientul de scădere de radiații nocive...
30-100;

Raza de acțiune, cm... 200 ;

Dimensiuni...aproximativ 2,4 cm ;

Greutate, nu mai mult , g ...nu mai mult de
2



Telefonul celular si routerul wireless se numara, probabil, printre aparatele cele mai des folosite, care

genereaza camp electromagnetic. Acesta este utilizat mult mai frecvent si pe perioade mai lungi de timp decat orice alte aparate electrice si, in plus, este plasat mult mai aproape de corp. Cele mai frecvente surse de emanatie a campurilor electromagnetice sunt aparatele electrocasnice, monitoarele computerelor, dispozitivele de telecomunicatie, televizoarele, telefoanele celulare, vehiculele cu motor, sirmele si cablurile electrice. Aceste campuri influenteaza corpul uman, cauzand simptome precum agitatie si dureri de cap, dar influenta lor permanenta poate deregla, de exemplu, ciclurile organismului, ritmul veghe-somn, poate cauza oboseala cronica, etc.

NEUTRALIZATOR PENTRU

MOBIL = 100EURO

Actiune aradiatiilor telefonului mobil asupra creierului uman. Fig.6 sus. Creierul unui matur, copil de 10 ani, copil de 5 ani. Cu cat individul este mai tanar cu atat mai multe radiatii absoarbe creierul, datorita conductibilitatii electrice sporite.

Fig,6 partea de jos arata creierul de sobolan(stanga) asupra caruia nu sa actionat cu radiatii ionizate, (dreapta) – s-a actionat , creierul are schimbari si ca volum. Cercetarile s-au facut la catedra de fizica electronica al Universitatii M.Lomonosov din Moscova. Savantii au ajuns la concluzia, ca in urma iradierii cu radiatii ionizante se

dezechilibreaza activitatea electrofiziologica a celulelor, provocand distonii neurovegetative la nivel de neuroni in sistemul nervos central (inrautatarea memoriei, scaderea, capacitatilor de cunoastere), in unele cazuri la interventii chirurgicale.

Alte cercetari: s-a actionat cu radiatii ionizante asupra galbenusului de ou, ca rezultat 30% din embrioni au murit, soarecigestantitnuti 2 ore langa calculator(din sasesoriceinascuti, cinci erau morti).

Alte sute de experimente demonstreazaactiunea negativa a radiatiilor patogene asupra corpului uman.

Au fost deja efectuate numeroase cercetari cu privire la riscurile radiatiilor telefoanelor, antenelor, modemurilor si routerelor asupra sanatatii, iar rezultatele

au fost clare: sistemul de auto-reglare a organismului este suprastimulat. Pe termen lung, acest fapt poate avea o serie de efecte neplacute, de exemplu poate duce la dereglarea sistemului imunitar. Slabirea sistemului de aparare poate cauza un cerc vicios, deoarece poate provoca alte probleme, cum ar fi deteriorarea sistemului de furnizare a energiei catre celule, dereglari metabolice, etc. Prin urmare, expunerea permanenta la "electrosmog" poate slabi imunitatea generala, iar un sistem imunitar slabit poate spori sensibilitatea organica si functionala la "electrosmog". Cele mai frecvente simptome in cazul folosirii telefoanelor celulare sunt: dureri de cap, incalzirea urechilor si a fetei, stare de nervozitate, dereglari de somn, depresie generala,

oboseala. Pe durata convorbirilor la telefonul celular frecventele radio penetreaza organismul acesta fiind si motivul care cauzeaza incalzirea. In cazul retelelor care opereaza la o frecventa de 1800 MHz, adancimea penetrarii este de 1 cm.

Stickerul „Protectiv Familial” se lipeste de partea din spate a telefonului celular sau pe suprafata oricarui dispozitiv casnic.



ANUNTUL este conceput pentru a va ajuta sa va protejati impotriva emisiilor de radiatii electromagnetice de joasa si inalta frecventa ale unor aparate precum: telefoane celulare, laptopuri, interfoane, televizoare, telefoane cordless, cuptoare cu microunde, gps-uri, frigidere, masini de spalat si in general motoare electrice de mica anvergura. Nu este necesar sa inlocuiti folia dupa o anumita perioada (in afara cazului in care este deteriorata), nu trebuie reincarcata, e simplu si usor de folosit.

Protejati-va contra radiatiilor

O noua viziune asupra sanatatii.

Daca pui o broasca intr-o oala cu apa care fierbe, aceasta va sari. Daca o pui intr-o

oala cu apa rece, care se incalzeste incet, ea nu va observa nimic si varamane in oala. Acest citat este de pe pagina web www.weepinitiative.org si serveste ca descrierea exacta a ceea ce ni se intampla in fata invaziei insidioase a unui nou dusman tacut – frecventele electromagnetice. Preocupati de grijile vietii cotidiene, nici nu ne dam seama ca ne aflam intr-un mediu electromagnetic agresiv, numit smog electromagnetic. In cartea sa „Dirty electricity”, dr. epidemiolog Samuel Milham a adus dovezi, ca electricitatea poate provoca boli, precum cancerul, diabetul, bolicardiovasculare, dizabilitati la copii, sinucideri. Prin toate acestea, inca nu stim toate modurile in care poate fi detiorata aura energetica – nu doar prin electricitate ci si prin noile frecvente electromagnetice, printre care se numara si microundele emise de cuptoare cu microunde, tel. mobil, sonograf si alte

aparate medicale. Campul electromagnetic este generat de TV, combine muzicale, calculatoare, aparate xerox, radiotelefoane, aparate de aer conditionat, linii de tensiune inalta, mijloace de transport electric s.a. Acele rand ritmul progresului stiintific omenirea s-a pomenit in cele din urma la limita supravetuirii. Astazi componenta totala a campului electromagnetic pe planeta a crescut de 50000 de ori, practic se reduce durata de viatasa nu mai avem copii sanatosi.

TOATE AFECTIUNILE SE VINDECA SI LA DOMICILIUL DVS.

ATENTIE, AVEM PROTECTII

ENERGETICE <https://evz.ro/cia-televizoare-inteligente.html> ;

<https://www.docdroid.net/OfyCUZe> ;

PATOGENE **SURSE** **DE** **RADIATII**
cosmice (raze -Radiatii infrarosii,

gama, ultraviolete, erupții solare, furtuni magnetice), care pot provoca dereglări la nivel de sistem nervos, modificarea stării functionale, devieri de echilibru acido – bazic, aritmii, tahicardii, accelerarea vitezei sedimentării eritrocitelor, scăderea rezistenței electricității la nivelul pielii, accidente vasculare cerebrale la oameni tineri și multe alte manifestări de ordin patogen.

-Radiatii tehnopatogene -emisii de camp magnetic de la aparatura electrica (TV, calculator, cuptor electric, radiotelefoane, tel. mobil, aparatura medicala, linii de metrou, mine s.a.). In unele incaperi cu multa aparatura campul electromagnetic este de 500 de ori mai mare decat cel natural. Simptomele sunt: oboseala cronica, insomnia, nervozitate, impotentia și

oligospermia la barbati, dismenoree, cancer ovarian si de sani la femei, dereglari hormonale , in special ale glandei tiroide.

-Radiatii social – patogene (vampirismul energetic). Exista o categorie de oameni, care pot influenta campul informational al altor oameni, adeseori nebanuind de acest lucru. Simptomele sunt: dureri acute de cap, stare de lesin, cascatul, greata, stare de panica etc.

-Zone patogene (zone noduri Hartmon) – sunt focare strict perpendiculare suprafetei pamantului. **AICI TOATE AFECTIUNILE SE VINDECA SI LA DOMICILIUL DVS. ; Schemele de TRATAMENT**

<https://www.docdroid.net/4QnywJo> ;

Actiunea indelungata asupra omului pot provoca procese ireversibile asupra structurii celulare, daca omul s-a aflat in zona activa. Focarele plus (+) a zonei patogene s-au dovedit a fi practice in fiecare loc de dormit al bolnavului oncologic. Focarele minus (-) – in locul de dormit ale persoanelor, care sufera de afectiuni neuro-psihice, cu afectiuni cardiovasculare, mastopatii, nefrite, colecistite, insomnii, senzatii de teama, slabiciune generala, dereglari ale circulatiei pe creier, cresterea temperaturii corpului pana la 39-40°C, convulsii.

Zone patogene au fost descoperite pe autostrazi, drumuri nationale, intersectii de strazi unde se petrec cele mai grave accidente. O echipa de cercetatori rusi si nemti au stabilit, ca acolo unde sunt

nodurile Hartmon, conducătorii auto pierd controlul asupra vehicolului, provocând accidente.

CARE ESTE SOLUTIA? – aparatele GAMMA-7!

Aparatele GAMMA–7, Neutralizator (7N), Activator (7A), Neutralizator pentru mobil (7-RT), Neutralizator pentru automobile (7N-AC).

Aparatele de protecție GAMMA–7 neutralizează influențele patogene, crește nivelul câmpului energetic al persoanei; (diagnosticare cu aparatul Kirlian).

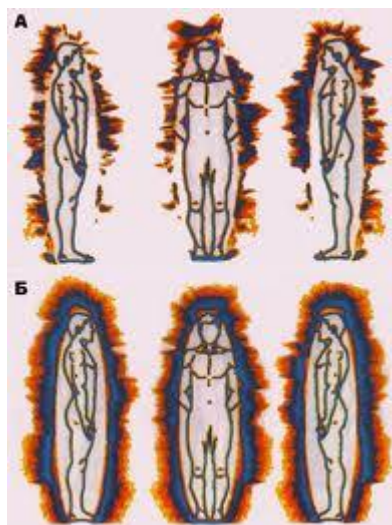


FIG. A – arata campurile deteriorate al persoanei.

FIG.B – persoana aflata sub protectia aparatului GAMMA 7, campul energetic s-a marit de 3 ori, simetria de la 65% la 73,4%. Aparatele ofera persoanei protectie impotriva factorilor energo-informationali negative, vampirismului intentionat si inconstient, purificarea spatiilor, bauturilor, alimentelor, asigura rezistenta psihica impotriva stresului, ofera protectie impotriva campului electro-magnetic al

aparator, asigura o buna functionare a partii electrice a autoturismelor.



fig.2 Neutralizator GAMMA –7; 500 EURO



fig.3 ACTIVATOR GAMMA -7; 700 EURO



fig.4 NEUTRALIZATOR PENTRU MOBIL
GAMMA – 7 RT = 100 EURO

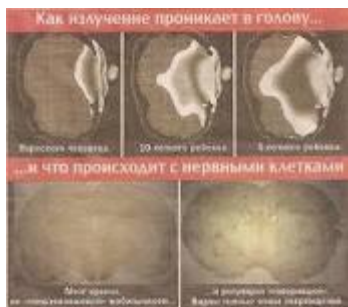


fig.5 NEUTRALIZATOR PENTRU
AUTOMOBIL GAMMA – 7-AC,
500 EURO;

elimina stresul in timpul conducerii
automobilului, protejaza de zonele
patogene, elimina oboseala, refacere rapida
dupa effort fizic si psihic, reface sistemul

simpatico - parasimpatic, imbunatateste parametrii functionali ale sistemului cardiovascular. N a fost verificat in institutii de profil in Rusia si Germania.

Actiunea radiatiilor telefonului mobil asupra creierului uman. Fig.6 sus. Creierul unui matur, copil de 10 ani, copil de 5 ani. Cu cat individul este mai tanar cu atat mai multe radiatii absoarbe creierul, datorita conductibilitatii electrice sporite.



fig,6 partea de jos arata creierul de sobolan(stanga) asupra caruia nu sa actionat cu radiatii ionizate, (dreapta) – s-a

actionat , creierul are schimba risica volum. Cercetarile s-au facut la catedra de fizica electronica al Universitatii M. Lomonosov din Moscova. Savantii au ajuns la concluzia, ca in urma iradierii cu radiatii ionizante se dezechilibreaza activitatea electrofiziologica a celulelor, provocand distonii neuro-vegetative la nivel de neuroni in sistemul nervos central (inrautatarea memoriei, scaderea, capacitatilor de cunoastere, in unele cazuri la interventii chirurgicale.

Alte cercetari: s-a actionat cu radiatii ionizante asupra galbenusului de ou, ca rezultat 30% din embrioni au murit, soareci gestanti tinuti 2 ore langa calculator (din sase soricei nascuti, cinci erau morti).

Alte sute de experimente demonstrează
acțiunea negativă a radiațiilor patologice
asupra corpului uman.

Relatii la tel. 0784376111; BADIU DOREL

O NOUĂ ABORDARE ÎN PĂSTRAREA ȘI AMELIORAREA SĂNĂTĂȚII PROBLEME, CĂUTĂRI, SOLUȚII

Preocupați mereu de grijile vieții de toate zilele, nici nu ne dăm seama că ne aflăm permanent într-un mediu electromagnetic agresiv. Acasă, acesta este generat de cuptoare cu microunde, televizoare, radiomagnetofone și combine muzicale, la serviciu – de calculatoare, aparate xerox, radiotelefoane, faxuri, pe stradă linii de tensiune înaltă, mijloace de transport electric, instalații electrice. Accelerând ritmul progresului tehnico-

științificele omenirea s-a pomenit în cele din urmă la limita supraviețuirii. Astăzi, componenta totală a radiațiilor electromagnetice pe planetă a crescut de 50 de mii de ori! Iată de ce durata de viață a omului se reduce, practic nu mai avem copii sănătoși. La ora actuală sunt cunoscute câteva surse de mare influență patogenă asupra omului, care-l afectează și îi distrug câmpurile fizice fine.

Acestea sunt:

- radiațiile cosmice/ raze ultraviolete, infrarosii, gama/.
- zonele geopatogene
- acțiuni social-patogene/ radiații umane/.
- radiațiile tehnopatogene/ TV, radio, calculator, plită electrică, fier de calcat, microunde s.a/.
- **radiația cosmică** – de regulă este benefică sănătății oamenilor, cu excepția când are loc intensificarea activității

solare cosmice, erupțiile poe soare, furtunile magnetice, dependență meteo.În timpul lunii pline și a lunii noi asupra unui grup de oameni s-au constatat sporite dereglări în actiuvitatea sistemului nervos central, intensificarea neliniștii interioare, modificarea indicatorilor stării funcționale, devieri în echilibru acido-bazic, schimbări în formula sângelui, accelerarea vitezei cu care se precipită eritrocitele, tahicardiile, aritmii și scăderea rezistenței electrice a stratului de piele, etc.

- **zonele geopatogene (focare geopatogene)** – sunt strict perpendiculare suprafeței pământului și o stăbat în întregime neschimbându-și intensitatea. Natura focarului zonelor geopatogene nici până acum nu e clară. Majoritatea savanților susțin opinia cu privire la proviniența cosmică. Cu toate

acestea, s-a stabilit că acțiunea îndelungată asupra organismului uman provoacă procese ireversibile cu un grad mai accentuat asupra structurilor celulare care sau aflat în raza directă de acțiune. Focarul pozitiv (+) al zonei patogene s-a dovedit a fi practic în fiecare loc de dormit al bolnavului oncologic. Focare cu minus (-) ale locului de dormit se întâlnesc la oamenii ce suferă de afecțiuni neuro-psihiice, cardiovasculare, precum și unele boli cronice, precum mastopatii, nefrită, colecistită, gastrită. Ulcerul stomacal poate apărea în focare (+) cât și în focare (-), deosebirea e că ulcerul apărut în focar (+) ulterior se transformă în tumoare malignă. Observațiile arată că la persoanele aflate mai multe de 8 zile în zone geopatogene se observă simptome comune. Senzația de discomfort,

slăbiciune generală, somnolență, insomnie, dureri de cap, senzații de arsuri și amorțeli în tot corpul, nervozitate, sentiment de teamă, crampe musculare. Dacă omul părăsește la timp zona reactivă aceste simptome vor dispărea în timp de o lună, dacă omul rămâne mai mult timp în zona geopatogenă poate duce la îmbolnăvirea acestuia de leucoză, scleroză, convulsii cronice, dereglări ale circulației pe creier, creșterea temperaturii corpului până la 39-40°C. Persoanele ale căror locuri de dormit se află în nodurile Hartmon, s-au constatat afecțiuni cardiovasculare, reumatice, convulsii, tahiaritmie. Zonele geopatogene la locul de muncă sau de trai ale oamenilor, urmează din aceste considerente, să fie recunoscute ca factor de risc sporit, și este necesar a se lua toate măsurile în vederea depistării și neutralizării lor.

- **radiații social-patogene** – acestea sunt radiațiile create de oameni. Adeseori nici nu bănuim cât de des suntem expuși influențelor din partea altor oameni. Se știe că există o categorie de oameni ce posedă capacitatea de a influența, de a acționa asupra câmpului informațional al altor oameni, adeseori nebănuind acest lucru. Persoanele, care în mod conștient posedă aceste capacități, pot produce efecte benefice dar și patogene.
- **radiațiile tehnopatogene** – ele includ radiațiile patogene care sunt concentrate în anumite locuri ale activității economice a omului: construcțiile de metrou, mine, extracțiile de petrol și gaze din adâncurile subterane. Dispozitivele de iradiere și surse energetice create de om, în timpul funcționării cărora totdeauna este prezent un compoizent patogen (linii

de rețele electrice, toate tipurile de aparate electrice, aparate fizioterapeutice, cuptoare cu microunde, radiotelefoane, etc.). Utilizarea tel. mobile contribuie la apariția distoniei neurocirculatorii, adică la dezechilibrarea activității electrofizice a celulelor encefalului și ulterior poate provoca aritmii, dezechilibru hormonal, adică poate duce la pierderea potenței la bărbați și la dismenoree la femei, și în ultimă instanță la procese tumorale.

Conform datelor cercetărilor din S.U.A , Canada, Spania, și Suedia, la majoritatea femeilor gravide, fătul se dezvoltă anormal cu defecte în dezvoltarea encefalului. Probabilitatea feților avortați crește până la 80%. Oamenii care lucrează la linii de tensiune înaltă sunt de 5-8 ori mai mult supuși riscului de a se îmbolnăvi de leucemie, muncitorii care deservesc

radarele , de 3-12 ori sporește pericolul de a se îmbolnăvi de policitemie- afecțiune a sângelui, care se caracterizează prin surplusul de globule roșii în sânge. Primele simptome ale stării de discomfort aparute la deteriorarea câmpului energetic și informațional sunt comune pentru cele patru tipuri de acțiuni patogene. Acestea sunt, surmenajul ce intervine rapid, înrăutățirea stării memoriei, slăbiciune generală, somnolență sau insomnie, dureri de cap, amețeli, nevroze, sentimentul de neîncredere, retragerea „în sine”. Acestea sunt deosebit de dăunătoare pentru copii și tineri.

CUM SĂ NE PROTEJĂM DE CÂMPURILE FIZICE FINE (CFF) DĂUNĂTOARE?

La Centrul de Informatică GAMMA-7 se lucrează de mai mult timp asupra creării

unor aparate speciale – convertori CFF. Unul din ele Neutralizatorul GAMMA – 7 este destinat tocmai pentru protejarea omului contra acțiunilor dăunătoare a CFF create de instalațiile tehnice. Soluția la această problemă a fost găsită de un grup de savanți ruși în frunte cu academicianul A. F. Ohatrin, fizician bine cunoscut în lume, care pe timpuri s-a ocupat de elaborarea armei psihotronice. Tot atunci s-a pus problema cum să se apere ei însuși de acțiunea periculoasă a acestor instalații. Soluția a fost Neutralizatorul GAMMA-7, inventat de acești savanți, care protejază omul de influența negativă a câmpurilor electromagnetice (CFM).

PRINCIPIUL DE FUNCȚIONARE AL NEUTRANIZATORULUI "GAMMA-7-N" ȘI CONSTRUCȚIA LUI

„GAMMA-7-N” reprezintă în sine un autogenerator pasiv cu spectru larg de câmpuri fizice fine (CFF), ce intră în funcție numai sub acțiunea unor radiații anormale externe. Este predestinat pentru protecția omului, bioobiectelor și tehnicii de anomalii energetice nocive. GAMMA -7-N este executat sub formă de o cutie dreptunghiulară albă sau neagră, ambalat într-o husă de piele , cu carta-zero și elementul de refracție. Greutatea nu depășește 50-70 gr. Raza de acțiune până la 120 cm.

Care sunt componentele neutralizatorului?

Elementul de lucru este executat din două spirale cu mai multe trepte ale lui Arhimede situate una în fața alteia ca în oglindă, acoperite cu un aliaj din trei metale (Cu, Au, Ag) , în care au fost folosite tehnologii fine de acoperire. Spiralele sunt încorporate în compand cu o componentă specială cu 6 staturi de protecție.

ACTIVATORUL „GAMMA-7-A”

Este un dispozitiv de restabilire a câmpului energo-informațional al omului și de protecție a sa de radiațiile nocive, adică acesta este un neutralizator mai perfecționat cu adăugarea și amplasarea în anumite părți ale spiralei a unor elemente rare precum sunt telurul, lantanul, indiul,

gadoliniul și alte lantanide, care are o rază de acțiune de 20 m și mai mult. Unicitatea și universalitatea „A” și „N” constă în posibilitatea influenței locale și la distanță, nu necesită alimentare, deoarece utilizează energia exterioară anormală din sursa CFF, care servește ca un declanșator în regimul de lucru a „A” și „N”. Care duce la modificarea considerabilă a câmpului rezultat în urma distrugerii și divizării clasterilor energetici patogeni. A fost demonstrat că dacă organismul funcționează normal, atunci el aproape că nu reacționează la „A și „N”, dacă organismul este epuizat de suprasolicitățile îndelungate fizice și nervoase, chiar și o utilizare de scurtă durată a aparatelor produc un efect perceptibil de restabilire.

CARE ESTE MENIREA DISPOZITIVELOR GAMMA- 7 ?

Neutralizatorul este predestinat
pentu:

- protecția biocâmpului uman de influența nocivă a tuturor aparatelor (fizioterapeutice, Roentgen, radiochimica, dentoproteică etc.), de mijloace tehnice (TV, calculatoare, copiatoare, imprimante cu laser, cuptoare cu microunde, instalații de protecție și semnalizare antiincendiu, radiotelefoane, alte dispozitive radioactive (emițătoare de raze sau câmpuri de unde)
- neutralizarea zonelor geopatogene din încăperi.
- protecția mijloacelor tehnice și a aparatelor de uz casnic.

- profilaxia dereglării stării de echilibru a sistemului energo-informațional și a armonizării sale.
- neutralizarea influențelor nocive pentru om provenite de la bacnotele de hârtie și a altor surse de radier.

ACTIVATORUL este predestinat pentru restabilirea și tratamentul câmpului energetico-informațional al omului (numit și pompă energetică).

Cui ar putea fi necesar neutralizatorul?
Tuturor adulților și copiilor!!!

CONCLUZII ȘI RECOMANDĂRI IN TRATAREA AFECTIUNILOR

AFECTIUNI DE NIVEL PSIHO-INFORMATIONAL

.AFECTIUNI !,, N” SAU „A” ! LOCUL DE ACTIONARE ! DURATA ACTIUNII CURA DE TRATAMENT

Psihozele**N** în regiunea fruntii se incepe cu 5 min. 3-12 **nevroze-**
(al treilea ochi) se creste cu 10-15 min luni**depresii** până la 24 ore

-AcoolismA sau N regiunea plexului solar -/----/-----/----/----/----/----/----/----/

in buzunarul hainei
pernă
noaptea sub

psihastenie A -----/
-----/
--surmenaj

Somnolentă A al treilea ochi pt. Toata ziua până la resta-
bilirea tonusului -----
-----| **Insomnii N** al treilea
ochi, seara sub pt. Toata noaptea până la resta- pernă
bilirea somnului -----
-----**Dereglari A si N** in buzunar, la plex solar N - toata
ziua, noaptea sub 1-12 luni

Encefalo-patice perna, A- la picioare
traume cranio-
cerebrale, comoții cereb.

Dureri de cap)

astigmatism, miopie A regiunea ochilor incepe cu 5 min. creste 12 luni si mai

Conjunctivă cu 10-15 min zilnic mult

AFECTIUNI LA NIVEL ENERGO-INFORMATIONAL

Infectii virotice, sinu- **N sau A** regiunea toracica incepe cu 5 min, creste cu 10 min
cervicalapana la disparitia afectiunii

zită, gripa, polipi pe nas -----
-----**neurodermite N sau A** plex solar
incepe cu 5 min. -----/-----/-----

Psoriazis, exeme

Seboree

dureri postoperatorii N sau A pe locul dureros ----- /-----

gastrite, ulcer **N sau A** pe locul dureros -----/----- /-----

Colicistită, colite
Pietre la fiere

Sistemul uro-genital,(cistită **N sau A** pe locul dureros -pana la imbunatatirea starii de sanatate **Pielonefrită**)

aparatul respirator **N sau A** ----/ ---- ----/----- ----/-----

--

sist. Cardio-vascular **N sau A** aplicarea de la distanță 1-5 min. + 2 min. Pana la restabilirea totala-----

distanță 15-20 min. pana la scaderea TA **hipertensiune** **N** de la

in buzunar, sub perna

hipotensiune, **N sau A** zona pieptului, mâna stângă 15 -20 min zilnic ,crește cu 10 min

Aritmie, tahicardie, după până la 2 ore, apoi purtat permanent

atac de cord, bloc de

ramură

diabet **N sau A** plex solar incepe cu 5 min. adaugand cate până la obținerea re-

20 min. zilnic, de 2-3 ori pe zi, cu zultatelor dorite

Pauză de 2 ore

Hipo si hiper functie tiroidă **N sau A** local pe glanda tiroidă 5-10 min. +10 min zilnic

pana la 2 ore,apoi in buzu-

nar, noaptea sub perna

Sarcină toxică N coccis, sau la distanță de 20 cm. de -----/----- -----/--

Picioare când doarme

Sterilitate A pe zona uterului -----/----- -----/--

Sterilitate cauzata A pe zona uterului femei pana la rezolvarea problemei

De incompatibilitate N pe zona coccisului barbati

energetica

Intre sotii

Prostatită zona prostatei

Deregari de ciclu N sau A zona coccisului sau uter -----/-----

/

Fibromatoză

Impotentă, frigiditate

Tumor maligne si benigne A si N zona tumorii -----/-----

Mialgii A si N zona dureroasă -----/-----/-----

Sciatică lombară A și N pe zona lombară sub unghi drept -----/-----

Scleroză in placi A si N sau 2 A pe zona coloanei, pe zona -----/-----

-

Cervic. A, pe zona lombară N

ARTROZA, ARTRITEA si N zona afectată incepa cu 2 ore + 2 ore

Spondiloză, osteoporoză zilnic, până la 24 ore

BOLI ALE COPIILOR

Alergii, neuro-Nplex solar incepe cu 2 min, adaugand 10

dermatite

Sau la distantă 30-50 cm min. pana la 10 ore pe zi

Encefalopatie N sau A 30-50 cm de cap timp de un an permanent pana la
3 ani

Imunitate scazuta,N sau A zona sternului, sau zona 5 min + 5-10 min, zilnic, apoi
Splinei, coloana permanent in buzunar

Angină, viroze

--

Astm bronsicA sau N zona sternului incepe cu 20 min. + 5 min. până la

Bronsite N- sub perna noaptea vindecare

Bronhopneumonii A -----/----- 20 min + 20 min din 3 in 3 ore

Dischinezia cailor N sau A la distanță de corp 20 cm 5 min + 5-10 min. zilnic

-

Biliare dupa 2 zile pe zona bilei noaptea sub pat

Ranitism N sau A zona ombelicului; noapte sub pat -----/-----/-----

Distonie neurovegetativaA si N dimineata in zona plexului 10 min. creste zilnic cu 10

A- seara N langa picioare min. la 12 ore

Distrofii musculare/boli degenerative/2A si N se aplica pe ceace energetice, pen
tru a opri evolutia bolii, in faze inci-
piente s-a ajuns la rezultate favorabile

Copii care sau aflatN sau A plex solar, noaptea sub pernă 5 min + 10-15 min. până

In zone cu radiatii la24 ore.

Epilepsie N plex solar, noaptea sub perna 5-10 min. crescand treptat pa-

Na la 24 ore

GAMMA-7 (NEUTRALIZATOR, ACTIVATOR, NEUTRALIZATOR PT.TEL.MOBIL)

Descrierea inventiei:

Inventia se referă la tehnică medicală și este destinată acțiunii asupra bioobiectului pentru a proteja împotriva radiațiilor periculoase de naturi diferite și pentru a aduce în stare de echilibru câmpul energetic uman. Din acțiunile dăunătoare fac parte: câmpurile magnetice, electrice, electromagnetice, câmpurile elementelor chimice, ale substanțelor radioactive, radiatiile cosmice ș.a. Neutralizatorul GAMMA-7 reprezinta un generator de campuri fizice fine, care devine activ unde sunt anomalii energetice (produse de

cosmos, Pamant, persoane, aparatură ce produce camp electromagnetic). In cazurile în care persoana se află timp îndelungat într-o încăpere, unde sunt anomalii energetice (radiații produse de calculatoare, TV, cuptoare cu microunde ș.a) apar diferite boli ale sistemelor: endocrin, cardiovascular, nervos central și al altor sisteme cu funcții de bază și de reglare. Cercetările au fost efectuate pe persoane (voluntari) asupra cărora s-a acționat cu REM (radiații electromagnetice) cu o frecvență ultraînaltă - 9,8 GHz. Statutul fiziologic al persoanei supuse testului s-a evaluat folosind metodele cardiointervalografiei , simultan cu senzometria bilaterală, prin electroacupunctură și electroencefalografie, pe baza rezultatelor acestora evaluându-se starea funcțională a diferitor organe și sisteme. În baza rezultatelor cercetărilor s-au stabilit următoarele: GAMMA -7 -N, având o activitate biologică proprie ,esre

capabil să modifice influența surselor
radiațiilor electromagnetice . Activitatea
biologică proprie a neutralizatorului se
manifestă în primul rând, prin optimizarea
reglării vegetative și a sistemului nervos
central. Imbunătățirile aduse
neutralizatorului au creat un nou aparat de
protecție , numit ACTIVATOR. (GAMMA-7-
A) . GAMMA-7-N și GAMMA-7-A reprezintă
o cutie de cca 20 gr., în interiorul căreia sunt
2 spirale, aranjate în oglinda una față de
alta, confecționate dintr-un amalgam din
Cu, Au, Ag. GAMMA -7-A are suplimentar
adaugat 24 de metale rare , care emană
campuri fizice fine proprii, benefic
actionează asupra organismului, crescând
imunitatea, fiind și un puternic generator
de energie (numit și bioterapeutul sec. 21).

Destinate pentru:

-protecția și refacerea campurilor fizice fine

(aurei) a bioobietului, aparatele fac parte din clasa aparatelor de tehnica medicală.

- restructurarea apei,redarea proprietatilor bioactive „apa vie”.Creste permeabilitatea apei restructurate prin membrana celulara.
- imbunătățește gustul si aroma bauturilor.
- imbunătățește calitatea , solubilitatea substantelor folositoare din palante,ceauri.
- creste imunitatea, regenerează la nivel celular, tonifică organismul.

Apa restructurată cu ajutorul N sau A poate fi folosită pentru: baut, pregatirea mancarii, conservare, spalatul legumelor si fructelor, spalatul animalelor de companie, udatul florilor.

Se stie, ca apa , sarea, zaharu, alcoolul distilat de 96% pasreaza informatia de vibratie a campurilor fizice fine care au intrat in contact sau dizolvat in ele. Acest principiu este folosit in medicina(homeopatie) ,pentru a

inscri,pastra si transmite proprietatile curative ale lumii organice si neorganice. Apa restructurata va ajuta sa va debarasati de multe boli (ex.dureri de cap, migrene, tensiune arteriala, astm, colita, spondiloza, pierdere in greutate la supraponderali , in artrita s.a.) Produsele alimentare, tinute in preajma aparatelor capata un gust placut, creste durata de pastrare, elimina energiile negative din alimente,restructureaza apa din fructe si legume.Bolnavii de cancer ar trebui sa foloseasca in alimentatie hrisca alba prelucrata cu GAMMA-7-H , care contine o cantitate mare de cvercicina,ce nu permite celulei canceroase sa primeasca fermentii necesari pentru activitatea vitala -unul din fermenti fiind-terazinchinaza. Neutralizatorul actioneaza la nivel molecular, imbunatatiind asimilarea cvercicinei de catre organism.

Folosirea aparatelor dupa proceduri fizioterapeutice si masaj.

Fizioterapia este o metoda eficienta de tratament in medicina, prin folosirea campului magnetic electric, actiuni mecanice, factori termici s.a.

Tratamentul are prioritatile sale dar si unele adverse asupra pacientului si personalului medical, deaceia nu se recomanda decat de doua ori pe an, sub stricta supraveghere a medicului. Aparatura medicala folosita la tratament, creaza reactii ale organismului numit-sindrom de adaptare (stress), care poate produce hiperfunctie hormonală. In timpul procedurilor terapeutice(masaj, reflexoterapie) se produce un transfer de energie de la pacient la maseur si viceversa.

CONCLUZII: pentru neutralizarea influențelor negative tuturor persoanelor le sunt necesare aparatele de protectie, atat

persoanelor bolnave cat si personalului medical.

ACTIVAREA PROPRIETATILOR CURATIVE SI DE REGENERARE A PRODUSELOR COSMETICE.

Produsele cosmetice contin extracte din plante, minerale, miere ,apă și alte ingrediente. Pentru a imbunatati calitatea si eficacitatea produsului, aplicați GAMMA-7-N sau A pentru 15-20 min. pe produsele cosmetice.

Des.1 Efect KIRLIAN- a. Picatura de lotiune tonica pana la aplicaarea GAMMA-7
b. –dupa aplicarea heutralizatorului GAMMA-7

ACTIVAREA PROPRIETATILOR CURATIVE ALE SUBSTANȚELOR BIOLOGIC ACTIVE (SBA) SI PRODUSELOR FARMACEUTICE.

Din vremuri stravechi, oamenii foloseau plante, minerale, aerul, soarele, apa pentru ași reface sănătatea. Pentru a regla energia corpului este necesar sa folosim procedee bioenergetice-acestea sunt produsele biologice active. Inainte de a fi folosite aplicați neutralizatorul timp de 15-20 min. pentru a elimina informația negativă și mari capacitatea de asimilare.

RENUNȚAREA LA VICII (CONSUM DE ALCOOL, FUMAT, CONSUM DE SUBSTANȚE NARCOTICE).

Aceste vicii sunt de regulă un deficit de energie, unde substanțele narcotice, alcoolul fiind un stimul de scurta durată. Folosite frecvent, creaza dependență. Pentru a trata astfel de pacienți sunt necesare 2 aparate N SI A, care in timp reglează campul energo-informational și treptat scade atractia către aceste vicii, creand armonie între individ și societate.

CONCLUZII ALE DIFERITOR CENTRE DE CERCETARE:

-Neutralizatoarele GAMMA-7 și GAMMA-7-RT ca mijloc de protecție a persoanei împotriva REM de la următoarele aparate electrocasnice(stații radio de emisie și transmisie,radiotelefoane,monitoare de computere, televizoare, cuptoare cu microunde,imprimante laser,copiatoare, care funcționează pe bază de REM.Aceste modele de neutralizatoare pentru protecție,trebuie amplasate în imediata apropiere a aparatelor tehnice emițătoare de radiații.

-neutralizatorul GAMMA-7 pentru protecția individuală a personalului,amplasat în îmbrăcămintea acestuia pentru a fi purtat timp îndelungat,împotriva acțiunilor patogene.

CENTRUL MEDICINEI CATASTROFELOR "ZAȘCITA" DIN FEDERAȚIA RUSĂ

Scopul cercetării; -examinarea influenței neutralizatorului GAMMA-7-N asupra parametrilor hematologici, biochimici și hormonal ai sîngelui la expuneri la radiații cu frecvențe supraînalte de slabă intensitate. Obiectul radiației a fost sîngele reprezentanților a unei grupe examinate. Prelevarea sîngelui s-a efectuat din vena cubitală în primele ore ale dimineții până la prima și după 40 min. de la ultima expunere la radiații electromagnetice cu frecvență supraînaltă. S-a folosit analizatorul biochimic Sras Fax și multifotometrul pentru analiză imunofermenativă Mutiscan Labszstems (Finlanda).

Datele demonstrează că produsul GAMMA-7 elimină schimbările compoziției sîngelui, ce apar sub acțiunea radiațiilor electromagnetice, cum ar fi reducerea

numărului de limfocite, răspunzătoare de asigurarea protecției imunitare a organismului și secreția diferitor anticorpi, creșterea neutrofilelor segmentare, marker al solicitării fizice, emoționale și psihice. De asemenea, are loc diminuarea influenței negative a radiației electromagnetice asupra metabolismului azotat-metabolismului proteic, metabolismului acizilor nucleici și nucleoproteidelor- ce se manifestă prin reducerea efectului de scădere a nivelului de uree, creatinină și acid uric. GAMMA-7, practic, elimină în totalitate influența negativă a REM asupra activității fermentilor-,"țintă"- z-glutamittransferază, fosfatază, lactat de hidrogenază. S-a descoperit că produsul împiedică inhibarea secreției de hormoni la acțiunea radiațiilor- cortizol-adaptogen principal și prolactina- regulator al stării de stres fizic și al stării emoționale. Aceste date permit considerarea

produsului GAMMA-7 ca mijloc de perspectivă în protecția sistemului hipotalamo-hipofizar împotriva acțiunii negative a câmpurilor de natură electromagnetică.

Materiale, privind eficiența neutralizatorului GAMMA-7 RT (pentru tel. Mobil). S-au efectuat o serie de lucrări experimentale cu scopul evaluării activității biologice a radiațiilor tel. Mobil (pe ex.aparatelor Ericson și Motorola în regim de semnal de apel și evaluarea posibelor proprietăți de protecție a produselor GAMMA-7-RT, împotriva radiațiilor tel. mobil.Pentru evaluare s-au folosit caracteristicile hematologice și modelele de studiu al comportamentului animalelor de laborator(șoareci) Animalele au fost iradiate în grupe de 10-15 indivizi, amplasarea cornetului de iradiere-sub cuscă, în afara zonei de vizibilitate, la o

distanță de 3 cm. Măsurarea intensității radiațiilor tel. Mobil s-a efectuat cu dispozitivul PZ-18.

REZULTATE:

Un rezultat mult mai semnificativ al cercetării efectelor biologice ale tel. mobile, în primul rând, este faptul că diversitatea posibililor parametri de radiații ale TM, chiar și de același model, dar la diferite distanțe de bază, pot conduce la diferite efecte biologice datorită acordării autonome a intensității semnalului. Schimbările compoziției elementelor sanguine demonstrează schimbările semnificative ce au loc în reglarea sistemului imunitar al șoarecilor, dar nu și schimbările provocate de stres în celulele diferitor organe. Acest lucru este demonstrat de o scădere a numărului relativ de limfocite în sângele periferic, ca urmare a acțiunii radiațiilor TM, creșterea numărului de bazofile, euzinofile

și monocite. La utilizarea produsului GAMMA-7-RT se observă o revenire parțială sau totală a indicatorilor relativi la valorile de control.

INSTITUTUL DE CERCETARE AL
MINISTERULUI SĂNĂTĂȚII AL
FEDERAȚIEI RUSE

Scopul experimentării: evaluarea preliminară a eficienței folosirii neutralizatorului pentru protecția animalelor de acțiunea radiațiilor ionizante și neionizate. A fost evaluată neutralitatea cobailor protejați de un dispozitiv neutralizator ce au fost supuși unei iradiere în doză de 7,7 gr. După iradiere animalele au fost ținute în reanimare în condiții standart.

Rezultatele cercetării: În grupa animalelor neprotejate au fost înregistrate 5 decese, în grupa animalelor protejate-un decedat. După 50 de zile a fost pusă în evidență o

activitate mai scăzută ale sistemelor fermentative ale sângelui în grupa animalelor neprotejate față de cele protejate. A fost remarcată o activitate mai scăzută combinată cu o agresivitate mai mare la cobaii neprotejați.

Comportarea animalelor protejate nu se deosebește de cea obișnuită. După 40-45 de zile de observație în grupa animalelor neprotejate la trei cobai s-a observat o cădere parțială a blănii, în grupa animalelor protejate nu au fost semnalate astfel de semne.

CORECTOR AL STĂRII FUNCȚIONALE(CFS)

Sănătatea unui om constă în armonia acestuia cu lumea încojurătoare și cu sine însăși.

Corectorul stării funcționale(CSF) a omului reprezintă în sine o descoperire grandioasă a savanților ruși, care se bazează pe tehnologii inovative. O echipă de savanți, sub conducerea lui Serghei Colțov au

creat un dispozitiv în care factorul de reglare îl constituie utilizarea componentei scalare a câmpului magnetic, precum și undele magnetice care îl însoțesc, acestea constituind fundamentul vieții tuturor sistemelor compuse din proteine.

Factorul terapeutic al CSF îl constituie blocurile informaționale și polarizarea plantelor medicinale și al altor plante, înscrierea de purtători magnetici

CSF, precum și formele cristalelor Massaro Emoto.

Savanții au elaborat câteva tipuri de CSF.

ÎNDICAT ÎN:

- Protecție împotriva radiațiilor electromagnetice .
- Neutralizarea câmpurilor biopatogene.
- Neutralizează acțiunile psihoenergetice.

CSF-ANTIPARAZITAR

1. Asigură dispariția și moartea treptată a virușilor, bacteriilor și viermilor parazitari din organismul uman.

2. Contribuie la normalizarea florei intestinale.

3. reglează sistemul imun, stopează procesele de dezvoltare a tumorilor.

4. Stopează apariția și dezvoltarea mastopatiei la femei.

5. Normalizează bioritmicitatea funcționării creierului, sistemului nervos central și a unei serii de organe endocrine din organismul

uman,îmbunătățește circulația sanguină din creier.

6.Protejează omul de acțiunea negativă a câmpurilor electromagnetice.

7.Îmbunătățește dispoziția, rezistența și acomodarea omului la influența factorilor negativi ai mediului inconjurător.

CSF -DETOXIFIANT

1.Stimulează eliminarea substantelor toxice din organism.

2.Îmbunătățește circulația capilară.

3.Reglează metabolismul,crește imunitatea.

4.Protejează omul de acțiunea negativă a câmpurilor electromagnetice.

5.Crește dispoziția,rezistența și acomodarea omului la influența factorilor negativi ai mediului inconjurător.

CFS-3 ȘI CFS-4 (REGLARE ENDOCRINĂ ȘI METABOLICĂ)

- 1.CSF-3 ȘI CSF-4 posedă acțiuni asemănătoare și se deosebesc numai prin aceea că iau în considerare particularitățile hormonale ale organismului masculin și feminin.
- 2.Arderea surplusurilor adipoase din organismul uman,fără a scădea mult din masa corporală,iar dimensiunile se micșorează considerabil. Valoarea cea mai importantă a CSF constă în aceea,că spre deosebire de alte dispozitive de ardere a țesuturilor adipoase,acest dispozitiv asigură înlocuirea normală a țesutului adipos cu mușchi.
- 3.Contribuie la normalizarea florei intestinale.
- 4.Crește imunitatea și stopează procesele de dezvoltare a tumorilor.
- 5.Îmbunătățește circulația cerebrală.

6. Îmbunătățește bioritmicitatea organismului uman.

7. Normalizează PH-ul sanguin ,prin urmare contribuie la activitatea normală a hormonilor și fermentilor.

8. Protejază organismul uman de acțiunea negativă a câmpurilor electromagnetice produse de tel. mobile, calculatoare, cuptoare cu microunde și alte electrocasnice.

9. Contracarează acțiunile informaționale patogene (vampirism energetic, atac energetic, vrăjitorii).

10. Înlătură zonele geopatogene.

11. Echilibrează funcționarea ambelor emisfere ale creierului, fapt ce duce la dezvoltarea capacităților artistice, sporește capacitatea de asimilare a materiei, omul comite mai puține greșeli, se îmbunătățesc relațiile interumane. CSF poate fi recomandat persoanelor care practică meditația.

12.CSF -4 CREȘTE POTENȚA ,SCADE
DEPUNERILE DE GRĂSIME, CREȘTE
NIVELUL DE TESTOSTERON.

13. APA,SUCURILE, ALTE TIPURI DE
BĂUTURI, ALIMENTELE POT FI
RESTRUCTURATE PE SUPRAFAȚA CSF
ASTFEL STRUCTURA APEI SE MODIFICĂ,
ASIMILAREA FIIND MULT MAI BUNĂ.

TRATAREA UNEI BOLI, DUPĂ APARIȚIA
ACESTEIA, POATE FI COMPARATĂ CU
SĂPAREA UNEI FÂNTÂNI ATUNCI CÂND ÎȚI
ESTE SETE SAU FORJAREA ARMEI ATUNCI
CÂND S-A ÎNCEPUTUL RĂZBOIUL. (Din
înțelepciunea orientală.)

0784376111; bdor56@gmail.com ;

Terapeut Badiu Dorel;

**"Cea mai frumoasă și mai profundă
trăire omenească este misterul."**

Albert EINSTEIN

Antenele GSM - Dauneaza GRAV
SANATATII NOASTRE...

<https://www.youtube.com/watch?v=TTvxSy1TM64> ;

VA PRAJESC ANTENELE GSM de pe BLOC
SANATATE VS
TEHNOLOGIE **<https://www.youtube.com/watch?v=7fj0pv87P0U> ;**

<https://www.youtube.com/watch?v=zETR1z9PUNM> ;

EMF Radiatiile electromagnetice ale
aparaturilor electrice si
electronice [https://www.youtube.com/
watch?v=qQuHfrpXq00](https://www.youtube.com/watch?v=qQuHfrpXq00) ;

Razboiul parapsihologic (1) - Dezvaluiri
uimitoare (documentar
RO) [https://www.youtube.com/watch
?v=oTRZVcqhc5g](https://www.youtube.com/watch?v=oTRZVcqhc5g) ;

TIENS



Preț:

380.80 RON

[Brățară energetică pentru femei - Glaring Golden](#)



Brățară energetică pentru femei - Magic White

Preț:

476.00 RON

CARACTERISTICI

- . Elimină disconfortul fizic și îmbunătățesc odihna

- Deblochează meridianele și facilitează fluxul energetic
- Efect vasodilatator și de fluidizare a circulației sanguine
- Cresc performanța fizică și intelectuală, în intensitate și durată
- Protejează împotriva efectelor radiațiilor electromagnetice (telefoane, monitoare, televizoare, etc.)

RECOMANDĂRI

- Expunere prelungită la radiațiile emise de telefoane mobile, computere, aparate TV
- Nivel ridicat de stres, oboseală, epuizare, lipsă de concentrare
- Activitate intensă și prelungită, cu precădere la birou
- Tulburări de odihnă și stil de viață dezechilibrat

- . Dureri articulare, spondiloză, dureri de spate, reumatism
- . Tensiune musculară resimțită după efort
- . Dereglări hormonale
- . Sindrom premenstrual
- . Astenie
- . Migrene



Pret: 380.80 RON

Brățară energetică pentru bărbați - Crystal Black



Pret:333.20 RON

Brățară energetică pentru bărbați - Elegant Black



Pret: 4760 RON

Purificator de apă pe bază de ioni de hidrogen Hyper-H Health Cup

http://www.tiens.ro/uploads/images/Ozonator_frigider.jpg.268x268_q85_crop.jpg ;



Pret: 523.60 RON

OZONATOR DE FRIGIDER

http://www.tiens.ro/uploads/images/Ozonator_frigider.jpg.268x268_q85_crop.jpg ;



Pret: 1428.00 RON

Ozonatorul pentru carne, legume și fructe -
generatia a II-a

[https://www.youtube.com/watch?v=NqLr7x
VPvJM](https://www.youtube.com/watch?v=NqLr7xVPvJM) ;

Tu cât timp dormi?



În medie, o persoană își petrece
aproximativ o treime din viață

dormind



Preț: 1190.00 RON

Pernă ergonomică cu proprietăți
bioenergetice

http://www.tiens.ro/uploads/images/Perna_cu_proprietati_bioenergetice.png.268x268_q85_crop.jpg



Pret: 5236.00 RON

Saltea cu proprietăți bioenergetice (198 x 178 cm)

<http://www.tiens.ro/ro-ro/produse/p/saltea-cu-proprietati-bioenergetice-198-x-178-cm-> ;

http://www.tiens.ro/uploads/images/Saltea_cu_proprietati_bioenergetice.png ;



Pret: 318.92 RON

Aparat presopunctor

<http://www.tiens.ro/ro-ro/produse/p/aparat-presopunctor> ;



Pret: 3665.20 RON

Aparat de masaj pentru stimularea
circulației, S780 (KED)

<http://www.tiens.ro/ro-ro/produse/p/aparat-de-masaj-pentru->

[stimularea-circulatiei-s780-ked- ;](#)



Pret: 2180.08 RON
Fat Sport Expert, ABT 2002



Centură pentru reducerea țesutului adipos,
TL-2004B (mare) **Pret:** 642.60 RON



Pret: 666.40 RON

Aparat pentru reglarea tensiunii arteriale
(Jiajun) <http://www.tiens.ro/ro-ro/produse/p/aparat-pentru-reglarea->

[tensiunii-arteriale-jiajun- ;](#)



Pret: 214.20 RON

Set cupe vacuum pentru bărbați



Pret: 2142.00 RON [Aparat multifuncțional pentru masajul picioarelor, TM-2005](#)

http://www.tiens.ro/uploads/images/Aparat_pentru_reglarea_tensiunii_2.JPG ;

INFORMATII GENERALE .

<https://caplimpede.ro/mintea-ta-este-mai-puternica-decat-crezi-afla-din-legea-attractiei/> ;

Radiatii elmag stire TVR1, 20151208

<https://www.youtube.com/watch?v=ofcn8uq3mAQ> ;

Alimentele modificate genetic, o catastrofa!
Ce putem face?

<https://www.youtube.com/watch?v=Shmxobspl88> ;

Aici avem, Aparate de :

-FIZIOTERAPIE,

-ELECTROACUPUNCTURA,

-ELECTROPRESOPUNCTURA,

-ELECTROREFLEXOTERAPIE,

-COSMETOLOGIE,

-GERIATRIE,

-BIOREZONANTA,

**-PROTECTII Contra RADITIILOR
(efect de Citostatic natural) emis de
Aparate ce ne inconjoara, de Tera si
de OM.**

UltraEFICIENTE.

Aici, tipuri NOI de aparate EFICIENTE ptr. Sanatatea DVS.

<https://www.docdroid.net/LjBGJ03> ;



1200 EURO ;

MEDICUL IDEAL = CABINET DE FIZIOTERAPIE

Cuprins:							
Partea I		Dureri în genunchi	51	Dureri musculare	94	Liripă	165
Prezentare generală	7	Podagră	52	Antrenarea musculaturii sportivilor	96	Tuse	169
Contraindicații	10	Hemoroidi	52	Cosmetologie	96		
Baza acțiunii terapeutice	10	Sughii	53	Scolioză	99	PARTEA A TREIA	173
Funcții de bază		Hipertensiune	54			Abordare neobișnuită a problemelor obișnuite	174
		Hipotensiune	55	PARTEA A DOUA		Sfera urogenitală	181
Domeniu de utilizare	15	Insomnie	58	Puncte antice de acțiune pe meridiane	103	Atonia vezicii urinare	181
Caracteristici tehnice	16	Dezechilibrul nervos la copii	59	Meridianul plămânului	105	Incontinență urinară	183
Ordinea de lucru	16	Longevitate	60	Meridianul intestin gros	106	Nefrită	186
Regim de lucru	18	Radicalitate	61	Meridianul stomacului	107	Pielonefrită	189
Intensitatea de acțiune	19	Rău de mașină/mare	63	Meridianul Splină-pancreas	109	Uretrită	191
Recomandări	20	Afecțiuni cardiace/dureri în piept	64	Meridianul Cordului	110	Litiază renală	193
Puncte vitale	21	Afecțiuni hepatice	65	Meridianul Intestin subțire	111	Enurezis	197
Cum să găsim punctele vitale	21	Migrenă	67	Meridianul Vezicii Uriștării	113	Polipi	200
Anagadaliță	22	Nevralgie de trigemen	67	Meridianul Rinichilor	115	Prostatită	202
Prevenirea apoplexiei	24	Tensionarea mușchilor cefei	69	Meridianul Pericardului (Vases Sex)	117	Sterilitate masculină	205
Apoplexie	25	Durei în ceafă	69	Meridianul Trei Focare	118	Mărire unilaterală a testicului	207
Litiază biliară	28	Palpitații	70	Meridianul Vezicii Biliare	119	Dureri în organul sexual	208
Litiază renală	30	Sciatică	71	Meridianul Ficatului	121	Impotență	210
Diaree	31	Epistaxis	73	Mridianul Vas Governor	122	Ginecologie/menopauză patologică	212
Constipație	32	Viță sexuală sănătoasă	75	Meridianul Vas Concepție	124	Menstruații dureroase	215
Reflex gastro-intestinal	32	Frigiditate/impotență	75	Astm Bronșic	126	Amenoree	217
Spasm al mușchilor gastrocnemian	33	Tensiune nervoasă/dureri în umeri	77	Bronșită acută	130	Deregulare ciclică a funcției menstruale (hipo, oligo, oxomenoree,)	220
Aslenie	35	Zgomot în urechi	78	Bronșită cronică	133	Deregări de menopauză	222
Dureri în umăr	37	Durei de ceafă	80	Pleurită	136	Sterilitate feminină	225
Trei tipuri de simptome	37	Varice	81	Hemoragie Pulmonară	139	Dureri în organele sexuale exterioare	228
Gășniță	40	Ulcer gastrice duodenal	83	Emfizem pulmonar	144	Hiperemia buzelor rușinoase	230
Respirație îngreunată	41	Ochi	85	Laringită	148	Patologia uterului/ Neoplasm benign	231
Tuse și crize de astm bronșic	42	Mărirea glandelor măriare	86	Rinită	151	Leucoree	233
Rinită	43	Bălbăială	88	Amigdalită	154	Infamarea uterului	234
Funcție stomacului	47	Diabet zaharat	92	Anghină	156	Ptoza uterului	236
Spasme ale stomacului	49	Dureri musculare	94	Otită	159	Infamarea glandelor mamare	237
				Afecțiuni respiratorii acute	162		

Doriți să vă vindecați prin medicină naturistă de: astm bronșic, arsuri, cancer - stadiul 0, I, II, III, fibrom uterin, glaucom, cataractă, conjunctivită, diabet, hepatită, psoriazis, ulcer gastric, ulcer duodenal, osteoporoză, spasmofilie, impotență, calviție, boli dermatologice, calculi renali, calculi biliari, discopatie, lombosciatică, hipertensiune arterială, hemipareză, herpes, zona zoster, hemoroizi, varice, reumatism, vergeturi, stres, obezitate, T.B.C. ?

Sunați urgent la tel:

DOREL BADIU

* Testarea Bioenergetică a Principalelor 12 Organe:

PLĂMÂNII	SPLINA, PANCREASUL	INTES.SUBȚIRE
CREIERUL	RINICHII	STOMACUL
INIMA	COLONUL	VEZICA BILIARĂ
FICATUL	MĂDUVA SPINĂRII	VEZICA URINARĂ

* Testarea se face la domiciliul / biroul pacientului

* Administrarea de produse Biologice Active din:

CHINA

văstata	238
Vaginism	240
Vomisoarte și greață în sarcină	241
Hemoragii uterine	242
Cinștită	243
Depozitiv ZD-2000P-1	247
Han-Fan	
Seria formulor imperiale	253
MEDIDEAL	259

INFORMATII LA:

0723287143

GATA CU BOLILE DVS.

<http://docdro.id/OP3IHoH> ; AICI aveti la dispozitie PRODUSE de 1000 de ori mai puternice decât chimio, RadioTerapia, ele REFAC IMUNITATEA, Astm, Gută, Diabet, Spondilita etc. Dermatoze Grave: LUPUS, NEVII PIGMENTAR, MELANOM MALIGN, Cancer, IMPOTENTA ! <https://docdro.id/YVfVp6l> ;

SEFII INDUSTRIEI „FARMA” =
DAUNATORII MONDIALI, care se spune ca
sunt „ALESII de ei alesi” din diferite tari,
SPUN ANGAJATILOR

**„Tineți minte că noi dezvoltăm
medicamente pentru a înlătura
simptome. Noi nu tratăm.**

<https://docdro.id/IS7zVyD> ;

Veți primi o industrie de miliarde de dolari,
care face o mulțime de oameni bolnavi și
care prosperă în urma acestui lucru.

<https://docdro.id/Lq9glGM> ;

Trebuie doar să plătiți profesioniștii –
medicii, savanții, psihiatrii – pentru rapoarte
care indică că studiul a avut rezultate
pozitive. Le plătiți, cumpărați știința”.

VIERMII DIN CORPUL OMULUI

https://www.youtube.com/watch?v=50eesEABH_0 ;

INTERMEDIARULE PRIMESTI 5.000 EURO.

Aici aveti

<https://www.docdroid.net/DU8HBBM> ;

Casa de Restabilire a Sănătății FAMILIEI
DVS., are 298 mp=9cam, Teren 5900 mp,
în zona Curtea de Arges, o VAND URGENT,
cu 50.000 Euro sau o schimb cu 4-3 cam. în
Câmpina, Sinaia, Brașov, Sibiu, în
Bucuresti. 0784376111;

bdor56@gmail.com ; Terapeut Badiu Dorel;
CACALITATILE, PRESULUI.: PROST, HOT DE 6 CASE,
VANZATOR DE COPII, CONFLICTUAL, TRADATOR ,
PROFITOR, IAR NE PACACALESTE, NE SCACAPA DE EL
UE, sau altcineva etc.?

Avem succes, IMPREUNA !

Cu Drag si Stima

Dorel Badiu

nu ezita sa ma contactezi la :

0040784376111

Gmail: bdor56@gmail.com ;

Cu stima, DOREL BADIU