

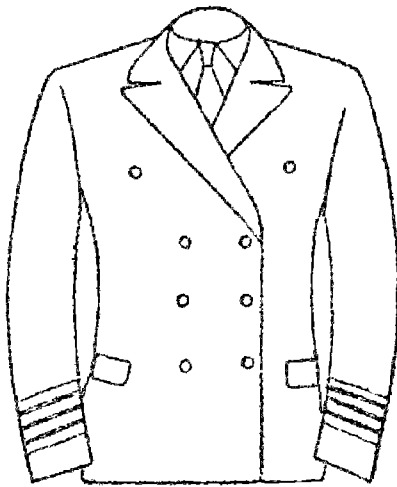
WZORY I OPISY UMUNDUROWANIA

1. **Marynarka mundurowa** (wzór nr 1) – typu marynarskiego z ciemnogrnatowej* gabardyny, dla kobiet żakiet, z 2 rzędami guzików o średnicy 25 mm – po 4 w każdym rzędzie. U dołu marynarki oraz żakietu 2 kieszenie (wszyte) po bokach z patkami.
2. **Spodnie mundurowe** (wzór nr 2) – typu marynarskiego z ciemnogrnatowej* gabardyny, bez mankietów na dole, noszone na pasku. 2 kieszenie boczne wszyte i 1 kieszeń tylna wszyta z prawej strony.
3. **Spódnica mundurowa** (wzór nr 2a) – z ciemnogrnatowej* gabardyny, prosta z kontrafałdą z tyłu. Długość powinna być taka, aby w pozycji stojącej sięgała poniżej linii kolan.
4. **Płaszcz** (wzór nr 3) – typu marynarskiego z ciemnogrnatowego* sukna, cały na podszewce, z 2 rzędami guzików o średnicy 25 mm – po 4 w każdym rzędzie. U dołu z tyłu płaszcz znajduje się rozcięcie. Płaszcz posiada 2 boczne kieszenie wszyte z klapami. U dołu rękawów znajdują się mankiety. Płaszcz posiada naramienniki zapinane na guziki o średnicy 13 mm.
5. **Kurtka** (wzór nr 4) – typu $\frac{3}{4}$ z ciemnogrnatowego* materiału nieprzemakalnego, z dopinaną od środka ocieplaną podpinką ze sztucznego futra lub wełnianą oraz z przypinającym kapturem. Na kryty suwak zachodzi patka zapinana na 4 guziki o średnicy 25 mm. U dołu kurtki po bokach wszyte, pod skosem, kieszenie. Kurtka posiada naramienniki zapinane na guziki o średnicy 13 mm.
6. **Sweter** (wzór nr 5) – z ciemnogrnatowej* wełny, z lewej strony naszyta kieszeń z granatowej* elanobawełny z patką zapinaną na rzepy, na ramionach i łokciach wzmocnienie (łaty) z elanobawełny koloru granatowego*, naramienniki zapinane na guziki o średnicy 13 mm.
7. **Mundur lekki** (wzór nr 6) – typu marynarskiego z ciemnogrnatowej* gabardyny lub elanobawełny, z 1 rzędem guzików o średnicy 25 mm, z wykładanym kołnierzem. Bluza posiada 4 naszyte kieszenie z klapkami oraz naramienniki zapinane na guziki o średnicy 13 mm. Rękawy bez mankietów i guzików. Spodnie z takiego samego materiału co bluza, bez mankietów, z 2 bocznymi wszytymi kieszeniami oraz z jedną wszytą kieszenią z tyłu po prawej stronie. Dla kobiet może być spódnica mundurowa prosta z kontrafałdą (według wzoru nr 2a) z materiału odpowiadającego bluzie mundurowej.
8. **Czapka** (wzór nr 7) – typu marynarskiego z białego* materiału, wysokość otoku 5 cm, daszek lakierowany na czarno*, nad daszkiem skórzany pasek lakierowany na czarno* o szerokości 12 mm, przytwierdzony 2 czarnymi guzikami o średnicy 13 mm i mający 2 przesuwki skórzane. Dookoła otoku czapki jest nałożona czarna* krepa (o szerokości otoku). Do krepy jest przyszyty emblemat na sukiennej podkładce koloru czarnego*, który połową swej wysokości wystaje ponad górną krawędź otoku.
9. **Koszula z długim rękawem** (wzór nr 8) – typu klasycznego, bawełniana koloru białego* z kołnierzykiem, zapinana na guziki. Na obu piersiach naszyte kieszenie z patkami zapinanymi na guzik.
10. **Koszula z krótkim rękawem** (wzór nr 9) – typu klasycznego, bawełniana koloru białego* z kołnierzykiem, zapinana na guziki. Na obu piersiach naszyte kieszenie z patkami zapinanymi na guzik. Na ramionach wszyte naramienniki zapinane na guziki.
11. **Krawat czarny** – krawat wykonany z gładkiej tkaniny (bez połysku), w kolorze czarnym*.
12. **Półbuty skórzane** – półbuty koloru czarnego*, wierzchy obuwia nie mogą być ozdobnie wyszywane, wytłaczane ani dziurkowane. Półbuty męskie są z przodu sznurowane. Dla kobiet buty typu czółenka na niskim półstłupku, wykonane ze skóry w kolorze czarnym*.
13. **Buty skórzane** – buty koloru czarnego* z przedłużoną cholewką, ocieplane, na grubym spodzie, wierzchy obuwia nie mogą być ozdobnie wyszywane ani wytłaczane. Dla kobiet buty typu kozaki, ocieplane, na płaskim lub średnim, szerokim obcasie, wykonane ze skóry w kolorze czarnym*.
14. **Szalik** – koloru granatowego* wykonany z wełny.
15. **Rękawiczki skórzane** – koloru czarnego*, pięciopalczaste, ocieplane.
16. **Pasek skórzany** – pasek do spodni w kolorze czarnym*, wykończony na półmat. Klamra paska z metalu w kolorze srebrnym, długość dostosowana do obwodu w pasie, szerokość 3 cm.
17. **Skarpety** – letnie i zimowe z bawełny koloru czarnego*.
18. **Rajstopy** – koloru ciemnogrnatowego* lub czarnego*, gładkie.

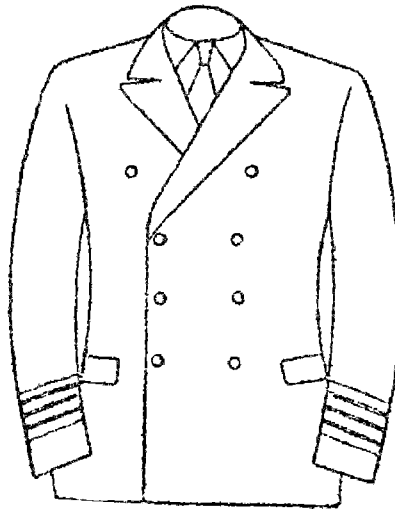
* Współrzędne barw wg normy PN-EN 61966-2-1:2003 z popr. A1:2005 – Urządzenia i systemy multimedialne – Pomiar i zarządzanie kolorami – Część 2-1: Zarządzanie kolorami – Domyślna przestrzeń barw RGB – sRGB:
ciemnogrnatowy – 0, 0, 90 – 0, 0, 123;
granatowy – 10, 10, 100 – 10, 10, 120;
biały – 255, 255, 255;
czarny – 0, 0, 0.

Wzór nr 1

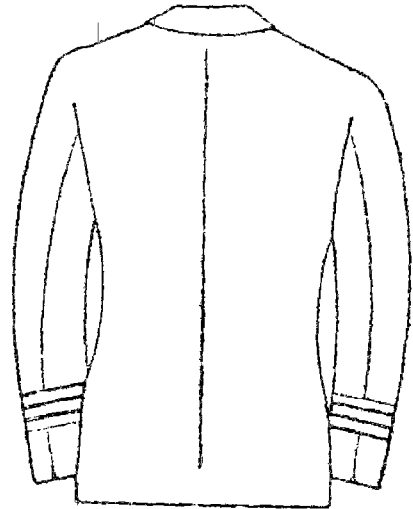
Marynarka mundurowa, żakiet dla kobiet



żakiet przód



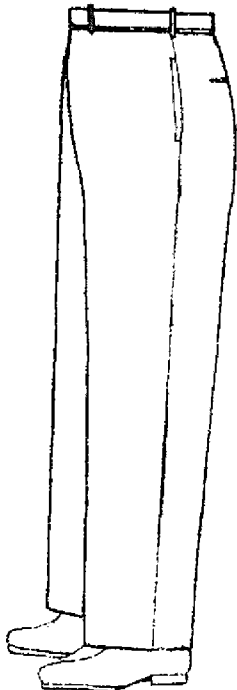
marynarka przód



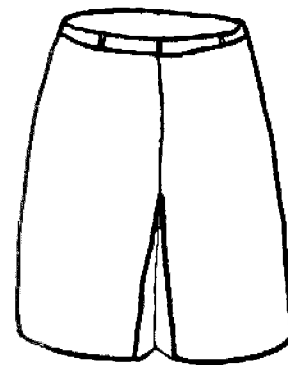
marynarka/żakiet tył

Wzór nr 2 i 2a

Spodnie mundurowe i spódnica mundurowa



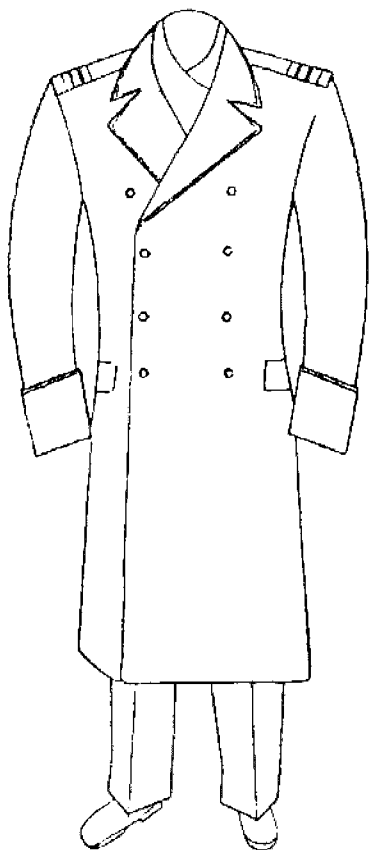
spodnie



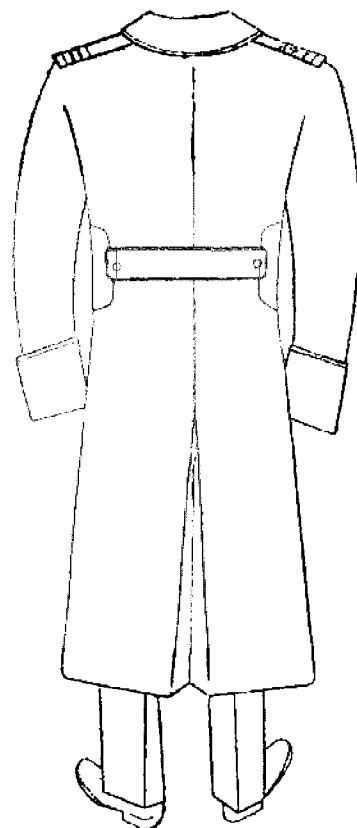
spódnica tył

Wzór nr 3

Płaszcz



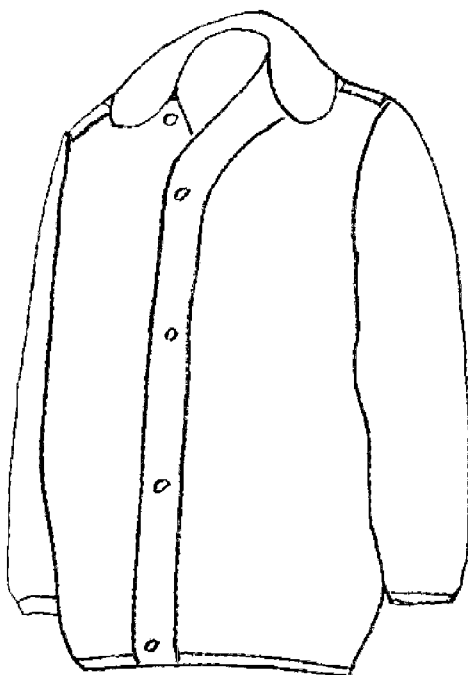
przód



tył

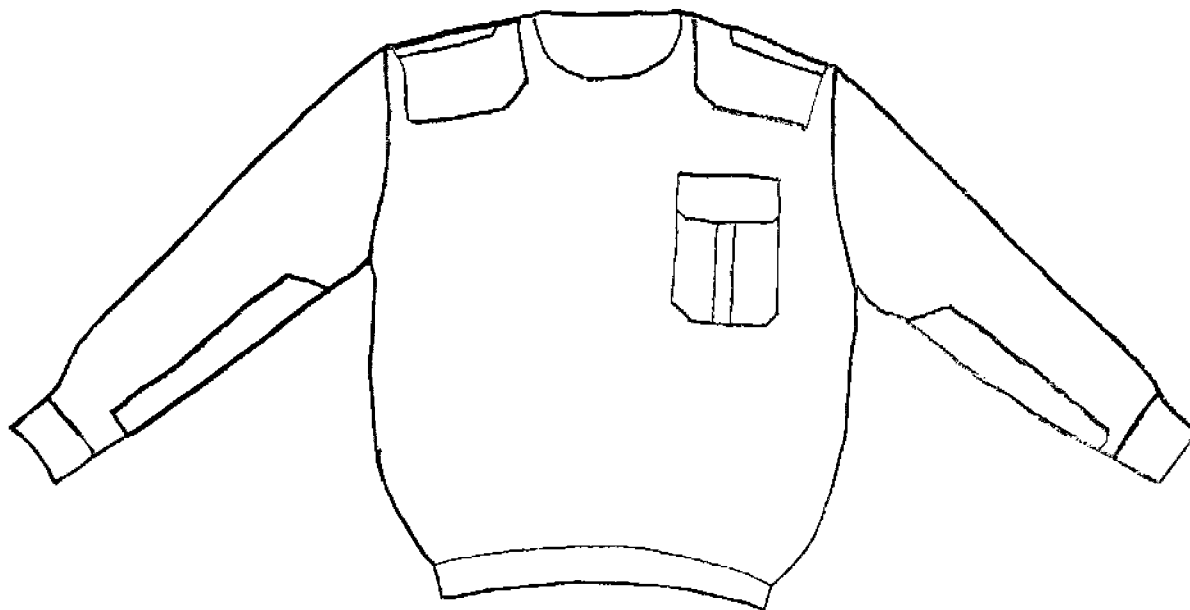
Wzór nr 4

Kurtka



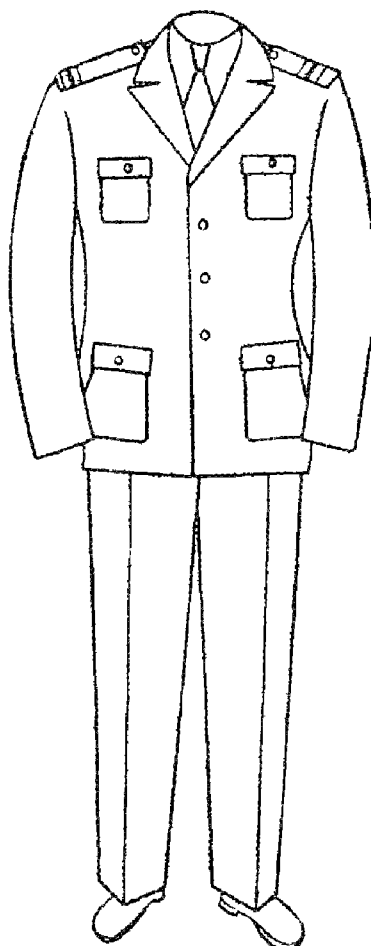
Wzór nr 5

Sweter



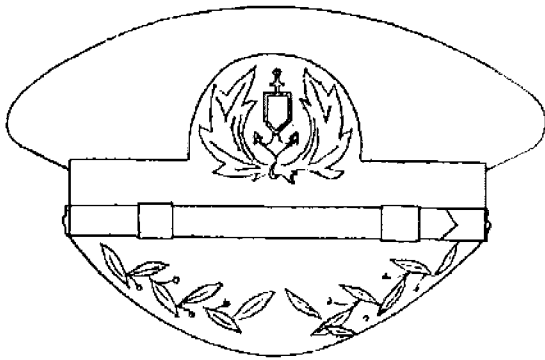
Wzór nr 6

Mundur lekki

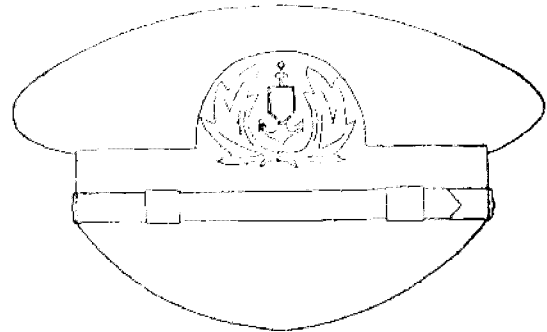


Wzór nr 7

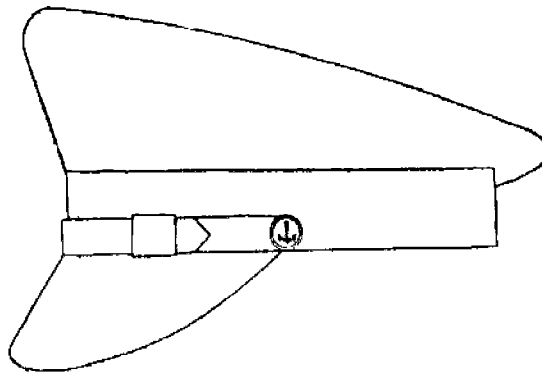
Czapka



dla dyrektorów
i zastępców dyrektorów



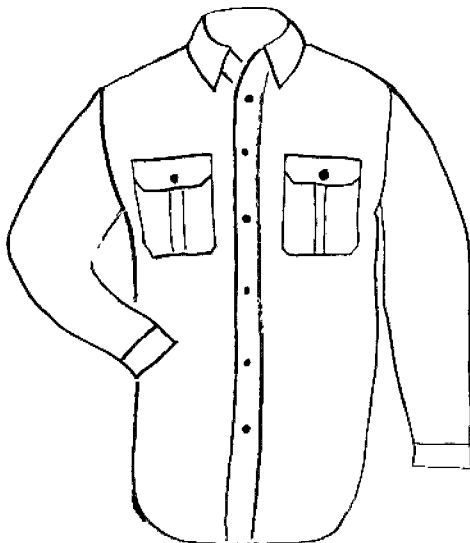
dla pozostałych pracowników



z profilu

Wzór nr 8

Koszula z długim rękawem



Wzór nr 9

Koszula z krótkim rękawem

