



REAL ESTATE

## **OASIS TOWERS - 1 & 2**

Experience Opulence at the Oasis

## **أبراج الواحة - ٢ & ١**

التجربة المترفة في الواحة



Experience Opulence at the Oasis

التجربة المترفة في الواحة



# حياتك ، نشاطاتك فعالياتك ، في عجمان

## YOUR LIFE, YOUR ADVENTURE, IN AJMAN



التجربة المترفة في الواحة Experience Opulence at the Oasis



### عن عجمان - الضيافة

إمارة تفتخر بشواطئها النقية ورمالها الذهبية، وتتمتع بكرم الضيافة. تتميز عجمان بموقع مركزي على الساحل الغربي لدولة الإمارات العربية المتحدة، وهي واحدة من أسرع الإمارات نمواً. وقد حظيت عجمان بشهرة واسعة لنظمها البيئي المزدهر إلى جانب الأفق الطموح المتزايد والمشاريع التي تهدف إلى تعزيز التنمية في الإمارة .

ازداد النمو والتقدم الحضاري في المنطقة بفضل سهولة الوصول إلى الشارقة ودبي، مع توفير الجودة في التعليم والرعاية الصحية. إلى جانب وجود السياحة وعدد من مشاريع البنية التحتية ومشاريع الواجهة البحرية التي تقود النمو، أصبحت عجمان مكاناً مفضلاً للمستثمرين .



### ABOUT AJMAN - HOSPITALITY

An emirate that boasts of its pristine beaches, mangroves and mountains, steeped in rich hospitality. Centrally located on the western coast of the UAE, Ajman is one of the fastest growing emirates. Ajman has garnered widespread acclaim for its thriving ecosystem alongside a growing ambitious skyline and projects set to boost development in the emirate.

Urban growth in the region is fueled by the easy access to Sharjah and Dubai, while providing quality education and health care. With tourism and a number of infrastructure and waterfront projects driving growth, Ajman has become a favourite spot for investors.

## حول GJ العقارية

GJ العقارية هي واحدة من الشركات العقارية الرائدة في دولة الإمارات العربية المتحدة التي تمتلك خبرة أكثر من عشر سنوات، فقد كنا في العمل لفترة كافية لفهم سوق العقارات متبعين نهجاً قائماً على الثقة والمعرفة المتعمقة بالسوق وتحقيق نتائج تتجاوز توقعات العملاء. يتكون طاقم العمل لدينا من محترفين مدربين تدريباً عالياً ، والذين يجعلون زيارتك إلى مكان العقار تجربة فريدة. تتمثل مهمتنا الرئيسية في ضمان رضا عملائنا بشكل كبير من خلال تقديم الجودة وخدمة ممتازة.



## ABOUT GJ REAL ESTATE

GJ Real estate is one of the leading real estate companies in UAE possessing over a decade of experience. We have been in the business long enough to understand the market and its dynamics. At GJ Real estate we follow an approach that is based on trust, in-depth knowledge of the market and delivering results beyond clients' expectations. Our staff consists of highly trained and courteous professionals who make your every visit to a property a personalized one. The core task of our business is to ensure that our clients are highly satisfied through delivering excellent service quality.



منازل مصممة حسب الطلب  
من أجل أسلوب حياتك

BESPOKE HOMES DESIGNED  
FOR YOUR LIFESTYLE



## LUXURY MADE AFFORDABLE الفخامة بين يديك



### مرحباً بك في الواحة برج ١ & ٢

برج الواحة او ٢ يقع في مجتمع مرموق و نابض، يتطابق مع الحياة الحضرية المعاصرة في وسط مدينة عجمان. له إطلالة لا مثيل لها، حيث يطل على خور عجمان. تقدم الأبراج تجربة معيشة فريدة من نوعها. شقق عصرية أنيقة مع تشطيبات رائعة تم تصميمها لتلائم أسلوب حياة العصرية.



### WELCOME TO THE OASIS -TOWER 1 & 2

OASIS TOWER 1 & 2 located at a prestigious and pulsating community, encapsulates contemporary urban living in Ajman downtown. With an unbeatable view of the skyline while overlooking the Ajman Khor (Creek), the towers offers a unique living experience.

Stylish contemporary apartments with high exquisite finishes, crafted to suit a bespoke lifestyle.



YOUR PRIVATE OASIS

واحتك الخاصة

## FEATURES

- ❖ Located by the Ajman Beachside
- ❖ The tower consists of G + 6 P + 30 Floors
- ❖ Studio, 1 BR, 2 BR and 3 BR
- ❖ Spacious Apartments
- ❖ Freehold Residential Property
- ❖ Easy and Long Term Payment
- ❖ No Interest, No Commission
- ❖ Direct from the Landlord
- ❖ Easy access to Sharjah and Dubai
- ❖ Retail space available on the Ground Floor

## الميزات

- ❖ يقع بجانب شاطئ عجمان
- ❖ يتكون البرج من طابق أرضي + 6 مواقف + 30 طابق
- ❖ استديو، غرفة واحدة، 2 غرف نوم، و 3 غرف نوم
- ❖ شقة فسيحة
- ❖ تملك حر للعقارات السكنية
- ❖ دفعات ميسرة على المدى الطويل
- ❖ بدون فوائد، بدون عمولة
- ❖ مباشرة من المالك
- ❖ سهولة الوصول إلى الشارقة ودبي
- ❖ مساحة المتاجر متاحة في الطابق الأرضي



حوض سباحة  
Swimming Pool



تكييف مركزي  
Central A/C



مضمار جري  
Jogging Track



كاميرات مراقبة  
CCTV



أمن على مدار الساعة  
24/7 Security



نادي صحي  
Health Club



حمامات مجهزة  
Fitted Bathrooms



منطقة لعب الأطفال  
Kid's Play Area



مطابخ مجهزة  
Fitted Kitchens



محلات للأكل والشرب  
F & B Outlets

# LOCATION



برج الواحة 1 & 2  
OASIS TOWER  
1 & 2

عجمان  
AJMAN

الشارقة  
SHARJAH

مطار الشارقة  
الدولي  
SHARJAH  
INTERNATIONAL  
AIRPORT

المدينة الجامعية  
في الشارقة  
SHARJAH  
UNIVERSITY CITY

مطار دبي الدولي  
DUBAI  
INTERNATIONAL  
AIRPORT

# CONNECTIVITY

Experience Opulence at the Oasis التجربة المترفّة في الواحة



**20 min**  
to Sharjah  
International Airport  
إلى مطار  
الشارقة الدولي



**10 min**  
to Ajman  
Clty Centre  
إلى سيتي  
سنتر عجمان



**30 min**  
to Dubai  
International Airport  
إلى مطار  
دبي الدولي



**10 min**  
to Ajman  
Corniche  
إلى كورنيش  
عجمان



**5 min**  
to Ajman  
Free Zone  
إلى المنطقة  
الحرة في عجمان



**8 min**  
to Ajman  
Museum  
إلى متحف  
عجمان



**20 min**  
to Sharjah  
University City /  
American  
University, Sharjah  
إلى المدينة  
الجامعية في  
الشارقة / الجامعة  
الأمريكية، الشارقة



**5 min**  
to Fairmont  
Ajman  
إلى فيرمونت  
عجمان



**15 min**  
to Ajman  
University  
إلى جامعة  
عجمان



**15 min**  
to Ajman  
Mangroves  
إلى منغروف  
عجمان



# أبراج الواحة 1 OASIS TOWER 1



## برج الواحة 1

مخطط الطوابق و نماذج الوحدات السكنية

## OASIS TOWER 1

FLOOR PLANS & UNIT TYPES





# OASIS TOWER 1 أبراج الواحة 1

Experience Opulence at the Oasis التجربة المترفّة في الواحة

GROUND FLOOR

الطابق الأرضي



TYPICAL FLOOR PLAN

مخطط الطابق النموذجي



FIRST FLOOR PLAN

مخطط الطابق الأول





**TECHNOGYM®**

The Wellness Company



**Technogym Supplied Equipment**

- 1 New Jog Forma - Led
- 2 New Synchro Forma - Led
- 3 New Recline Forma - Led
- 4 New Bike Forma - Led
- 5 Adjustable Bench
- 6 6 Pairs - Urethane Encased Dumbbells & Dumbbell Rack
- 7 Plurima [Code MF30]
  - A Core & Leg Ext. /Curl
  - B Press & Overhead Press
  - C High & Low Pull

**Suggested Power Box Cable Management**



**نادي رياضي**

صالة الألعاب الرياضية: ٧,٣٠ م × ٦,٥٠ م  
 خزائن: ٤,٨٠ م × ٤,٥٠ م  
 التغيير: ٢,٠٠ م × ١,٠٠ م  
 الاستحمام: ٢,٠٠ م × ١,٠٠ م  
 المراوض: ٢,٠٠ م × ١,٠٠ م  
 صافي المساحة: ١٠١,٩٥ متر مربع (١,٠٩٧,٣٠ قدم مربع)

**GYM**

GYM HALL: 7.30 m x 6.50 m  
 LOCKERS: 4.80 m x 4.50 m  
 CHANGE: 2.00 m x 1.00 m  
 SHOWER: 2.00 m x 1.00 m  
 TOILET: 2.00 m x 1.00 m  
**NET AREA: 101.95 sq.m. (1,097.30 sq.ft.)**



Experience Opulence at the Oasis التجربة المترفة في الواحة

## OASIS TOWER 1 / LEVEL 1

UNIT TYPES

## برج الواحة ١ / المستوى ١

الوحدات السكنية



نموذج ثلاثي الأبعاد  
3D MODEL

غرفة نوم | نموذج ١

المعيشة: ٣,٨٥ × ٤,٢٠ م  
المطبخ: ٢,٥٠ × ٢,٧٠ م  
غرفة نوم: ٣,٥٠ × ٤,٨٠ م  
الحمام: ١,٨٥ × ١,٩٥ م  
المساحة الإجمالية: ٨٨,١٠ متر مربع (٩٤٨,٣٠ قدم مربع)

١ المعيشة:  
٢ المطبخ:  
٣ غرفة نوم:  
٤ الحمام:  
المساحة الإجمالية:

### 1 BHK | UNIT 01

١ LIVING: 4.20 m x 3.85 m  
٢ KITCHEN: 2.70 m x 2.50 m  
٣ BEDROOM: 4.80 m x 3.50 m  
٤ BATHROOM: 1.95 m x 1.85 m

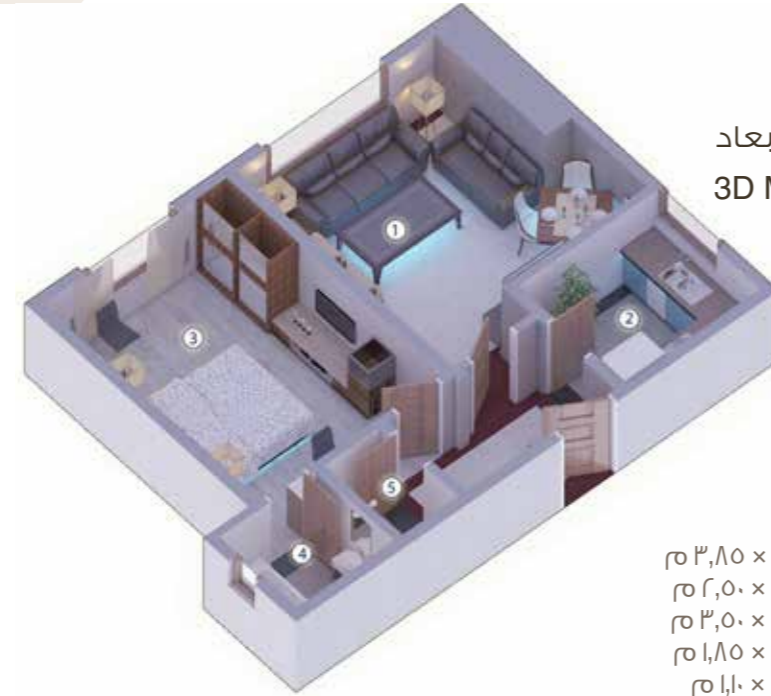
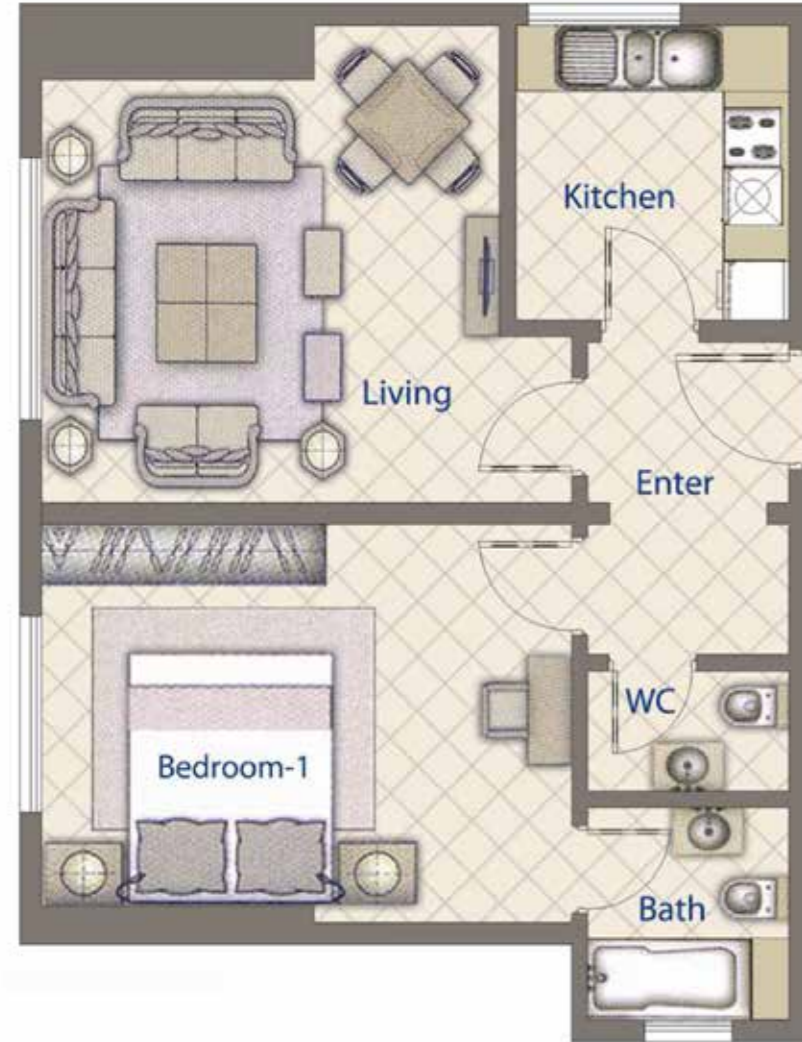
TOTAL GROSS AREA: 88.10 sq.m. (948.30 sq.ft.)

# OASIS TOWER 1 / LEVEL 1

FLAT TYPES

## برج الواحة ١ / المستوى ١

الوحدات السكنية



نموذج ثلاثي الأبعاد  
3D MODEL

غرفة نوم | نموذج ٠٢

- ١ المعيشة:
  - ٢ المطبخ:
  - ٣ غرفة نوم:
  - ٤ الحمام:
  - ٥ المراحيض:
- المساحة الإجمالية:  
٨٠,١٠ متر مربع (٨٦٢,٢٥ قدم مربع)

### 1 BHK | UNIT 02

- ١ LIVING: 4.20 m x 3.85 m
- ٢ KITCHEN: 2.70 m x 2.50 m
- ٣ BEDROOM: 4.80 m x 3.50 m
- ٤ BATHROOM: 1.95 m x 1.85 m
- ٥ TOILET: 1.85 m x 1.10 m

TOTAL GROSS AREA: 80.10 sq.m. (862.25 sq.ft.)



نموذج ثلاثي الأبعاد  
3D MODEL

### 2 BHK | UNIT 03

- ١ LIVING: 7.15 m x 4.00 m
- ٢ KITCHEN: 2.65 m x 2.50 m
- ٣ BEDROOM 1: 4.85 m x 3.50 m
- ٤ BEDROOM 2: 3.90 m x 3.50 m
- ٥ BATHROOM 1: 2.00 m x 1.85 m
- ٦ BATHROOM 2: 2.45 m x 1.85 m

TOTAL GROSS AREA: 135.70 sq.m. (1,460.60 sq.ft.)

غرفتين نوم | نموذج ٠٣

- ١ المعيشة: ٥ × ٤,٠٠ م
- ٢ المطبخ: ٢,٦٥ × ٢,٥٠ م
- ٣ غرفة النوم ١: ٤,٨٥ × ٣,٥٠ م
- ٤ غرفة النوم ٢: ٣,٩٠ × ٣,٥٠ م
- ٥ حمام ١: ٢,٠٠ × ١,٨٥ م
- ٦ حمام ٢: ٢,٤٥ × ١,٨٥ م

المساحة الإجمالية: ١٣٥,٧٠ متر مربع (١,٤٦٠,٦٠ قدم مربع)

## OASIS TOWER 1 / LEVEL 1

FLAT TYPES

## برج الواحة ١ / المستوى ١

الوحدات السكنية

نموذج ثلاثي الأبعاد  
3D MODEL

## غرفتين نوم | نموذج ٠٤

- 1 المعيشة:
- 2 المطبخ:
- 3 غرفة النوم ١:
- 4 غرفة النوم ٢:
- 5 حمام ١:
- 6 حمام ٢:
- 7 المراض:

المساحة الإجمالية:  
١٤١,٤٦ متر مربع (١,٥٢٢,٧٠ قدم مربع)

## 2 BHK | UNIT 04

- 1 LIVING: 7.15 m x 4.00 m
- 2 KITCHEN: 3.50 m x 2.60 m
- 3 BEDROOM 1: 4.90 m x 3.80 m
- 4 BEDROOM 2: 3.60 m x 3.50 m
- 5 BATHROOM 1: 2.20 m x 1.85 m
- 6 BATHROOM 2: 2.25 m x 1.90 m
- 7 TOILET: 2.50 m x 1.10 m

TOTAL GROSS AREA: 141.46 sq.m. (1,522.70 sq.ft.)

نموذج ثلاثي الأبعاد  
3D MODEL

## غرفتين نوم | نموذج ٠٥

- 1 المعيشة:
- 2 المطبخ:
- 3 غرفة النوم ١:
- 4 غرفة النوم ٢:
- 5 حمام ١:
- 6 حمام ٢:
- 7 المراض:

المساحة الإجمالية:  
١٤٢,٦٠ متر مربع (١,٥٣٤,٦٥ قدم مربع)

## 2 BHK | UNIT 05

- 1 LIVING: 7.00 m x 4.15 m
- 2 KITCHEN: 3.65 m x 2.60 m
- 3 BEDROOM 1: 4.30 m x 3.75 m
- 4 BEDROOM 2: 3.50 m x 3.50 m
- 5 BATHROOM 1: 2.25 m x 1.70 m
- 6 BATHROOM 2: 2.05 m x 1.90 m
- 7 TOILET: 1.50 m x 1.35 m

TOTAL GROSS AREA: 142.60 sq.m. (1,534.65 sq.ft.)

## OASIS TOWER 1 / LEVEL 1

FLAT TYPES

## برج الواحة ١ / المستوى ١

الوحدات السكنية

## ثلاث غرف نوم | نموذج ٠٦



- ١ المعيشة: ٦,١٠ × ٤,٨٥ م
  - ٢ المطبخ: ٣,٢٥ × ٢,٧٥ م
  - ٣ غرفة النوم ١: ٤,٠٠ × ٣,٥٥ م
  - ٤ غرفة النوم ٢: ٣,٦٠ × ٣,٥٠ م
  - ٥ غرفة النوم ٣: ٣,٩٠ × ٣,٦٠ م
  - ٦ حمام ١: ٢,٣٠ × ١,٨٠ م
  - ٧ حمام ٢: ١,٧٠ × ١,٨٠ م
  - ٨ غرفة الخادمة: ١,٧٠ × ١,٨٠ م
  - ٩ المرحاض: ١,٦٠ × ١,١٥ م
- المساحة الإجمالية: ١٨٨,٢٠ متر مربع (٢,٠٢٥,٤٥ قدم مربع)

## 3 BHK | UNIT 06

- ١ LIVING: 6.10 m x 4.85 m
- ٢ KITCHEN: 3.25 m x 2.75 m
- ٣ BEDROOM 1: 4.00 m x 3.55 m
- ٤ BEDROOM 2: 3.60 m x 3.50 m
- ٥ BEDROOM 3: 3.90 m x 3.60 m
- ٦ BATHROOM 1: 2.30 m x 1.80 m
- ٧ BATHROOM 2: 1.80 m x 1.70 m
- ٨ MAID'S ROOM: 1.80 m x 1.70 m
- ٩ TOILET: 1.60 m x 1.15 m

TOTAL GROSS AREA: 188.20 sq.m. (2,025.45 sq.ft.)

نموذج ثلاثي الأبعاد  
3D MODELنموذج ثلاثي الأبعاد  
3D MODEL

## غرفتين نوم | نموذج ٠٧

- ١ المعيشة: ٥,٧٠ × ٤,٠٠ م
  - ٢ المطبخ: ٣,٠٠ × ٢,٧٨ م
  - ٣ غرفة النوم ١: ٤,٦٠ × ٣,٥٠ م
  - ٤ غرفة النوم ٢: ٤,٣٠ × ٣,٦٠ م
  - ٥ الحمام: ٢,٣٠ × ٢,١٥ م
  - ٦ مرحاض: ١,٢٥ × ١,٢٠ م
- المساحة الإجمالية: ١٢٨,٢٠ متر مربع (١,٣٨٠,٠٠ قدم مربع)

## 2 BHK | UNIT 07

- ١ LIVING: 5.70 m x 4.00 m
- ٢ KITCHEN: 3.00 m x 2.78 m
- ٣ BEDROOM 1: 4.60 m x 3.50 m
- ٤ BEDROOM 2: 4.30 m x 3.60 m
- ٥ BATHROOM 1: 2.30 m x 2.15 m
- ٦ TOILET: 1.25 m x 1.20 m

TOTAL GROSS AREA: 128.20 sq.m. (1,380.00 sq.ft.)

# OASIS TOWER 1 / LEVEL 1

FLAT TYPES

## برج الواحة ١ / المستوى ١

الوحدات السكنية



نموذج ثلاثي الأبعاد  
3D MODEL

### غرفتين نوم | نموذج ٠٨

١	المعيشة:	٨,٤٥ م × ٥,٠٠ م
٢	المطبخ:	٤,٠٠ م × ٢,٦٥ م
٣	غرفة النوم ١:	٣,٥٠ م × ٣,٥٠ م
٤	غرفة النوم ٢:	٤,٠٠ م × ٣,٥٠ م
٥	حمام ١:	١,٦٥ م × ١,٦٥ م
٦	حمام ٢:	١,٨٠ م × ١,٧٥ م
٧	المرحاض:	١,٦٠ م × ١,٢٥ م

المساحة الإجمالية: ١٥٤,٤٥ متر مربع (١,٦٦٢,٤٥ قدم مربع)

### 2 BHK | UNIT 08

١	LIVING:	8.45 m x 5.00 m
٢	KITCHEN:	4.00 m x 2.65 m
٣	BEDROOM 1:	3.50 m x 3.50 m
٤	BEDROOM 2:	4.00 m x 3.50 m
٥	BATHROOM 1:	1.65 m x 1.60 m
٦	BATHROOM 2:	1.80 m x 1.75 m
٧	TOILET:	1.60 m x 1.25 m

TOTAL GROSS AREA: 154.45 sq.m. (1,662.45 sq.ft.)



Experience Opulence at the Oasis التجربة المترفّة في الواحة

نموذج ثلاثي الأبعاد  
3D MODEL

### استديو | نموذج ٠٩

١	استديو:	٥,١٠ م × ٣,٥٠ م
٢	المطبخ:	٢,٦٠ م × ٢,٤٠ م
٣	الحمام:	٢,٠٠ م × ١,٩٥ م

المساحة الإجمالية: ٥١,١٥ متر مربع (٥٥٠,٣٥ قدم مربع)

### STUDIO | UNIT 09

١	STUDIO:	5.10 m x 3.50 m
٢	PANTRY:	2.60 m x 2.40 m
٣	BATHROOM:	2.00 m x 1.95 m

TOTAL GROSS AREA: 51.15 sq.m. (550.35 sq.ft.)

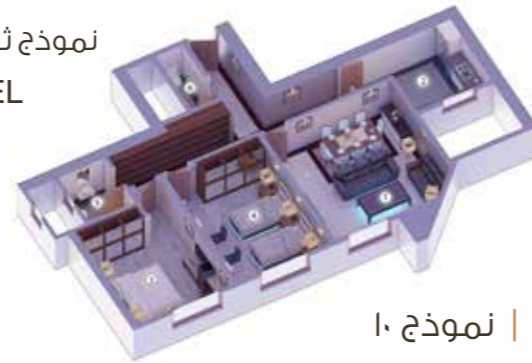


## OASIS TOWER 1 / LEVEL 1

FLAT TYPES

## برج الواحة ١ / المستوى ١

الوحدات السكنية

نموذج ثلاثي الأبعاد  
3D MODEL

غرفتين نوم | نموذج ١٠

- ١ المعيشة: ٥,٣٠ × ٥,٠٠ م
- ٢ المطبخ: ٣,٠٠ × ٢,٩٠ م
- ٣ غرفة النوم ١: ٤,٦٠ × ٣,٧٠ م
- ٤ غرفة النوم ٢: ٥,٢٥ × ٣,٦٥ م
- ٥ الحمام: ٢,٢٠ × ١,٩٠ م
- ٦ المراض: ٢,٦٠ × ١,٠٥ م

المساحة الإجمالية: ١٥٤,٨٢ متر مربع (١,٤٦٠,٦٠ قدم مربع)

2 BHK | UNIT 10

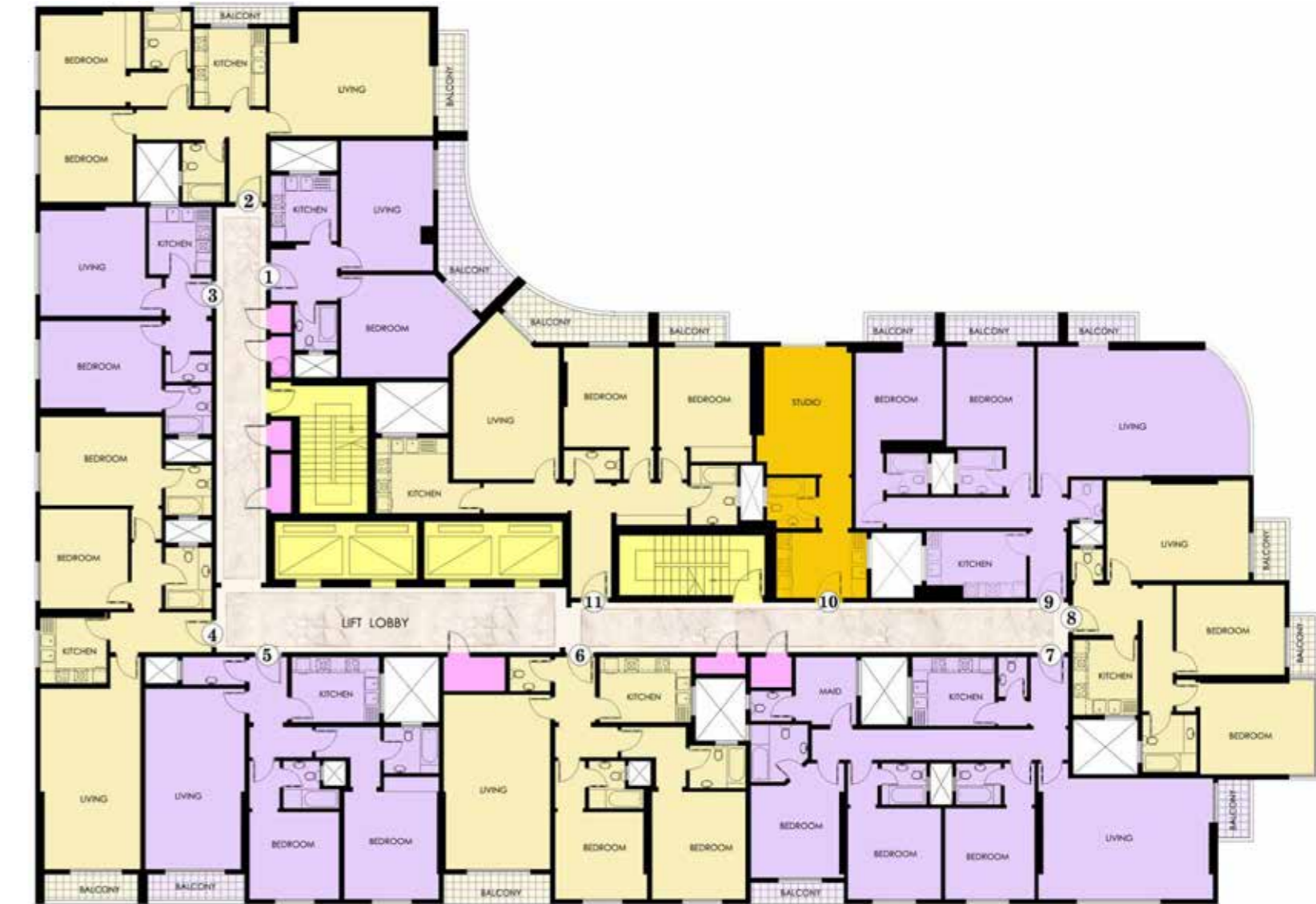
- ١ LIVING: 5.30 m x 5.00 m
- ٢ KITCHEN: 3.00 m x 2.90 m
- ٣ BEDROOM 1: 4.60 m x 3.70 m
- ٤ BEDROOM 2: 5.25 m x 3.65 m
- ٥ BATHROOM 1: 2.20 m x 1.90 m
- ٦ TOILET: 2.60 m x 1.05 m

TOTAL GROSS AREA: 154.82 sq.m. (1,666.55 sq.ft.)



TYPICAL FLOOR PLAN LEVEL 2 - 30

مخطط الطوابق النموذجية مستوى ٢ - ٣٠

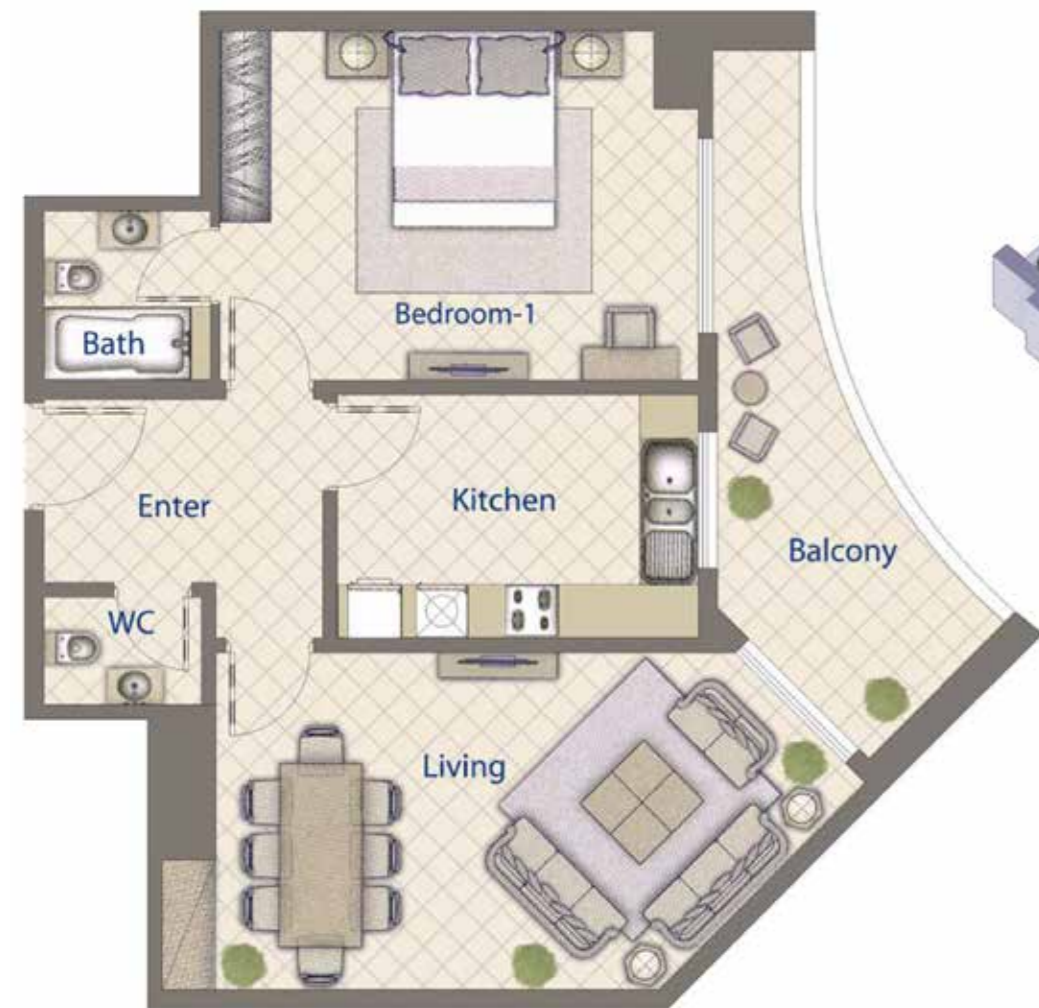


## OASIS TOWER 1 / LEVEL 2 - 30

FLAT TYPES

## برج الواحة ١ / المستوى ٢ - ٣٠

الوحدات السكنية



نموذج ثلاثي الأبعاد  
3D MODEL

### غرفة نوم | نموذج ١

١	المعيشة:	٣,٥٠ × ٦,٦٥ م
٢	المطبخ:	٢,٥٠ × ٣,٧٠ م
٣	غرفة نوم:	٣,٦٠ × ٤,٩٠ م
٤	الحمام:	١,٧٥ × ١,٧٥ م
٥	المرحاض:	١,١٠ × ١,٦٠ م
المساحة الإجمالية:		١٠٠,٥٦ متر مربع (١,٠٨٢,٥٠ قدم مربع)

### 1 BHK | UNIT 01

١	LIVING:	6.65 m x 3.50 m
٢	KITCHEN:	3.70 m x 2.50 m
٣	BEDROOM:	4.90 m x 3.60 m
٤	BATHROOM:	1.75 m x 1.70 m
٥	TOILET:	1.60 m x 1.10 m
TOTAL GROSS AREA:		100.56 sq.m. (1,082.50 sq.ft.)



نموذج ثلاثي الأبعاد  
3D MODEL

### غرفتين نوم | نموذج ٢

١	المعيشة:	٤,٥٠ × ٦,٦٥ م
٢	المطبخ:	٣,٧٨ × ٣,٠٠ م
٣	غرفة نوم ١:	٤,٠٠ × ٣,٦٠ م
٤	غرفة النوم ٢:	٣,٧٠ × ٣,٧٠ م
٥	حمام ١:	٢,٣٠ × ١,٨٥ م
٦	حمام ٢:	٢,٣٥ × ١,٦٠ م

المساحة الإجمالية: ١٣٨,١١ متر مربع (١,٤٨٦,٦٦ قدم مربع)

### 2 BHK | UNIT 02

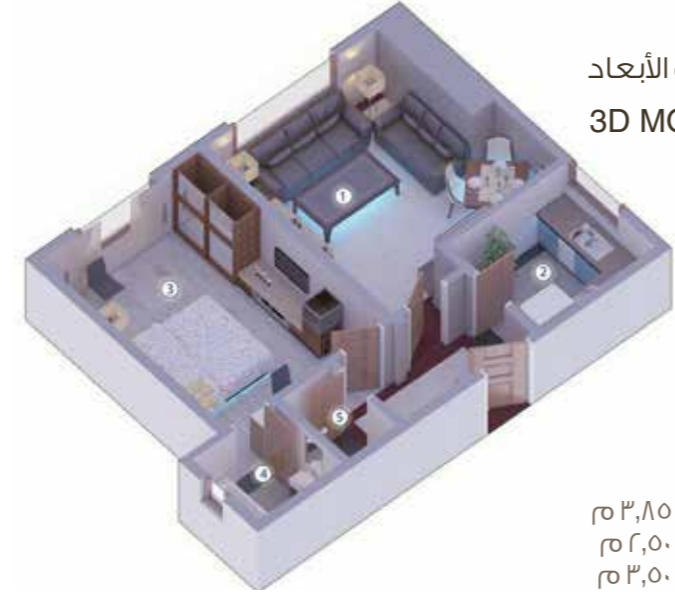
١	LIVING:	6.65 m x 4.50 m
٢	KITCHEN:	3.00 m x 2.78 m
٣	BEDROOM 1:	4.00 m x 3.60 m
٤	BEDROOM 2:	3.70 m x 3.70 m
٥	BATHROOM 1:	2.30 m x 1.85 m
٦	BATHROOM 2:	2.35 m x 1.60 m
TOTAL GROSS AREA:		138.11 sq.m. (1,486.66 sq.ft.)

## OASIS TOWER 1 / LEVEL 2 - 30

FLAT TYPES

## برج الواحة ١ / المستوى ٢ - ٣٠

الوحدات السكنية



نموذج ثلاثي الأبعاد  
3D MODEL

### غرفة نوم | نموذج ٠٣

المعيشة: ١  
المطبخ: ٢  
غرفة نوم: ٣  
الحمام: ٤  
المرحاض: ٥  
المساحة الإجمالية: ٨٠,١٠ متر مربع (٨٦٢,٢٥ قدم مربع)

### 1 BHK | UNIT 03

1 LIVING: 4.20 m x 3.85 m  
2 KITCHEN: 2.70 m x 2.50 m  
3 BEDROOM: 4.80 m x 3.50 m  
4 BATHROOM: 1.95 m x 1.85 m  
5 TOILET: 1.85 m x 1.10 m  
TOTAL GROSS AREA: 80.10 sq.m. (862.25 sq.ft.)



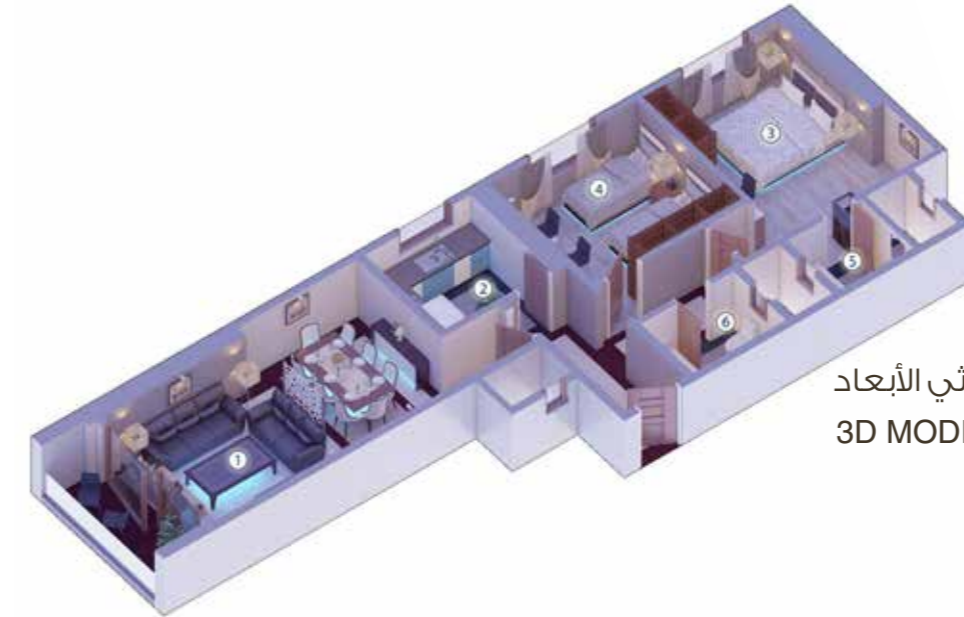
### غرفتين نوم | نموذج ٠٤

المعيشة: ١  
المطبخ: ٢  
غرفة النوم ١: ٣  
غرفة النوم ٢: ٤  
حمام ١: ٥  
حمام ٢: ٦  
المساحة الإجمالية: ١٣٥,٧٠ متر مربع (١,٤٦٠,٦٠ قدم مربع)

المساحة الإجمالية: ١٣٥,٧٠ متر مربع (١,٤٦٠,٦٠ قدم مربع)

### 2 BHK | UNIT 04

1 LIVING: 7.15 m x 4.00 m  
2 KITCHEN: 2.65 m x 2.50 m  
3 BEDROOM 1: 4.85 m x 3.50 m  
4 BEDROOM 2: 3.90 m x 3.50 m  
5 BATHROOM 1: 2.00 m x 1.85 m  
6 BATHROOM 2: 2.45 m x 1.85 m  
TOTAL GROSS AREA: 135.70 sq.m. (1,460.60 sq.ft.)



نموذج ثلاثي الأبعاد  
3D MODEL

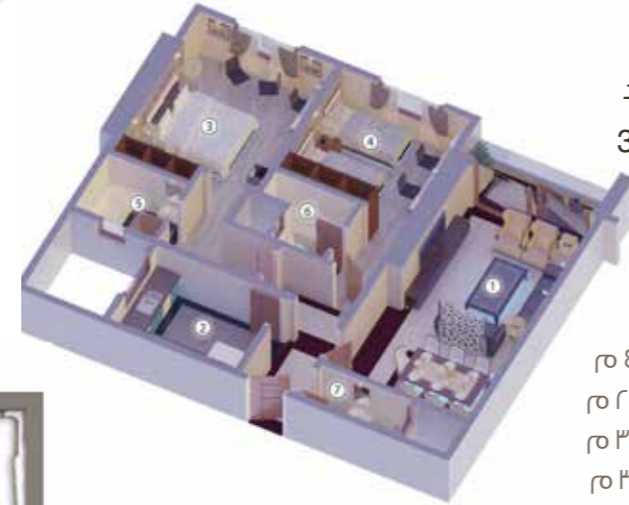
# OASIS TOWER 1 / LEVEL 2 - 30

FLAT TYPES

## برج الواحة ١ / المستوى ٢ - ٣٠

الوحدات السكنية

Experience Opulence at the Oasis التجربة المترفّة في الواحة



نموذج ثلاثي الأبعاد  
3D MODEL

### غرفتين نوم | نموذج ٥

- ١ المعيشة:
  - ٢ المطبخ:
  - ٣ غرفة النوم ١:
  - ٤ غرفة النوم ٢:
  - ٥ حمام ١:
  - ٦ حمام ٢:
  - ٧ المراض:
- المساحة الإجمالية:  
١٤١,٤٦ متر مربع (١,٥٢٢,٧٠ قدم مربع)

### 2 BHK | UNIT 05

- ١ LIVING: 7.15 m x 4.00 m
- ٢ KITCHEN: 3.50 m x 2.60 m
- ٣ BEDROOM 1: 4.90 m x 3.80 m
- ٤ BEDROOM 2: 3.60 m x 3.50 m
- ٥ BATHROOM 1: 2.20 m x 1.85 m
- ٦ BATHROOM 2: 2.25 m x 1.90 m
- ٧ TOILET: 2.50 m x 1.10 m

TOTAL GROSS AREA: 141.46 sq.m. (1,522.70 sq.ft.)



نموذج ثلاثي الأبعاد  
3D MODEL

### غرفتين نوم | نموذج ٦

- ١ المعيشة:
  - ٢ المطبخ:
  - ٣ غرفة النوم ١:
  - ٤ غرفة النوم ٢:
  - ٥ حمام ١:
  - ٦ حمام ٢:
  - ٧ المراض:
- المساحة الإجمالية:  
١٤٢,٦٠ متر مربع (١,٥٣٤,٦٥ قدم مربع)

### 2 BHK | UNIT 06

- ١ LIVING: 7.00 m x 4.15 m
- ٢ KITCHEN: 3.65 m x 2.60 m
- ٣ BEDROOM 1: 4.30 m x 3.75 m
- ٤ BEDROOM 2: 3.50 m x 3.50 m
- ٥ BATHROOM 1: 2.25 m x 1.70 m
- ٦ BATHROOM 2: 2.05 m x 1.90 m
- ٧ TOILET: 1.50 m x 1.35 m

TOTAL GROSS AREA: 142.60 sq.m. (1,534.65 sq.ft.)

## OASIS TOWER 1 / LEVEL 2 - 30

FLAT TYPES

## برج الواحة ١ / المستوى ٢ - ٣٠

الوحدات السكنية

### ثلاث غرف نوم | نموذج ٠٧



١ المعيشة:	٦,١٠ × ٤,٨٥ م
٢ المطبخ:	٣,٢٥ × ٢,٧٥ م
٣ غرفة النوم ١:	٤,٠٠ × ٣,٥٥ م
٤ غرفة النوم ٢:	٣,٦٠ × ٣,٥٠ م
٥ غرفة النوم ٣:	٣,٩٠ × ٣,٦٠ م
٦ حمام ١:	٢,٣٠ × ١,٨٠ م
٧ حمام ٢:	١,٧٠ × ١,٨٠ م
٨ غرفة الخادمة:	١,٧٠ × ١,٨٠ م
٩ المراض:	١,٦٠ × ١,١٥ م
المساحة الإجمالية:	١٨٨,٢٠ متر مربع (٢,٠٢٥,٤٥ قدم مربع)

### 3 BHK | UNIT 07

١ LIVING:	6.10 m x 4.85 m
٢ KITCHEN:	3.25 m x 2.75 m
٣ BEDROOM 1:	4.00 m x 3.55 m
٤ BEDROOM 2:	3.60 m x 3.50 m
٥ BEDROOM 3:	3.90 m x 3.60 m
٦ BATHROOM 1:	2.30 m x 1.80 m
٧ BATHROOM 2:	1.80 m x 1.70 m
٨ MAID'S ROOM:	1.80 m x 1.70 m
٩ TOILET:	1.60 m x 1.15 m
TOTAL GROSS AREA:	188.20 sq.m. (2,025.45 sq.ft.)



نموذج ثلاثي الأبعاد  
3D MODEL

### غرفتين نوم | نموذج ٠٨

١ المعيشة:	٥,٧٠ × ٤,٠٠ م
٢ المطبخ:	٣,٠٠ × ٢,٧٨ م
٣ غرفة النوم ١:	٤,٦٠ × ٣,٥٠ م
٤ غرفة النوم ٢:	٤,٣٠ × ٣,٦٠ م
٥ حمام ١:	٢,٣٠ × ٢,١٥ م
٦ المراض:	١,٢٥ × ١,٢٠ م
المساحة الإجمالية:	١٢٨,٢٠ متر مربع (١,٣٨٠,٠٠ قدم مربع)

### 2 BHK | UNIT 08

١ LIVING:	5.70 m x 4.00 m
٢ KITCHEN:	3.00 m x 2.78 m
٣ BEDROOM 1:	4.60 m x 3.50 m
٤ BEDROOM 2:	4.30 m x 3.60 m
٥ BATHROOM 1:	2.30 m x 2.15 m
٦ TOILET:	1.25 m x 1.20 m
TOTAL GROSS AREA:	128.20 sq.m. (1,380.00 sq.ft.)



نموذج ثلاثي الأبعاد  
3D MODEL

## OASIS TOWER 1 / LEVEL 2 - 30

FLAT TYPES

## برج الواحة ١ / المستوى ٢ - ٣٠

الوحدات السكنية



نموذج ثلاثي الأبعاد  
3D MODEL

### غرفتين نوم | نموذج ٠٩

١ المعيشة:	٨,٤٥ م × ٥,٠٠ م
٢ المطبخ:	٤,٠٠ م × ٢,٦٥ م
٣ غرفة النوم ١:	٣,٥٠ م × ٣,٥٠ م
٤ غرفة النوم ٢:	٤,٠٠ م × ٣,٥٠ م
٥ حمام ١:	١,٦٥ م × ١,٦٥ م
٦ حمام ٢:	١,٨٠ م × ١,٧٥ م
٧ المراض:	١,٦٠ م × ١,٢٥ م

المساحة الإجمالية: ١٧١,٢٠ متر مربع (١,٨٤٢,٧٥ قدم مربع)

### 2 BHK | UNIT 09

① LIVING:	8.45 m x 5.00 m
② KITCHEN:	4.00 m x 2.65 m
③ BEDROOM 1:	3.50 m x 3.50 m
④ BEDROOM 2:	4.00 m x 3.50 m
⑤ BATHROOM 1:	1.65 m x 1.60 m
⑥ BATHROOM 2:	1.80 m x 1.75 m
⑦ TOILET:	1.60 m x 1.25 m

TOTAL GROSS AREA: 171.20 sq.m. (1,842.75 sq.ft.)



نموذج ثلاثي الأبعاد  
3D MODEL

### استديو | نموذج ١٠

١ استديو:	٥,١٠ م × ٣,٥٠ م
٢ المطبخ:	٢,٦٠ م × ٢,٤٠ م
٣ حمام:	٢,٠٠ م × ١,٩٥ م

المساحة الإجمالية: ٥١,١٥ متر مربع (٥٥٠,٣٥ قدم مربع)

### STUDIO | UNIT 10

① STUDIO:	5.10 m x 3.50 m
② PANTRY:	2.60 m x 2.40 m
③ BATHROOM:	2.00 m x 1.95 m

TOTAL GROSS AREA: 51.15 sq.m. (550.35 sq.ft.)

# OASIS TOWER 1 / LEVEL 2 - 30

FLAT TYPES

## برج الواحة ١ / المستوى ٢ - ٣٠

الوحدات السكنية



نموذج ثلاثي الأبعاد  
3D MODEL

### غرفتين نوم | نموذج ١١

- ١ المعيشة: ٥,٣٠ م × ٥,٣٠ م
- ٢ المطبخ: ٣,٠٠ م × ٢,٩٠ م
- ٣ غرفة النوم ١: ٤,٦٠ م × ٣,٧٠ م
- ٤ غرفة النوم ٢: ٥,٢٥ م × ٣,٦٥ م
- ٥ حمام: ٢,٢٠ م × ١,٩٠ م
- ٦ المراض: ٢,٦٠ م × ١,٠٥ م

المساحة الإجمالية: ١٥٩,٢٨ متر مربع (١,٧١٤,٥٥ قدم مربع)

### 2 BHK | UNIT 11

- ١ LIVING: 5.30 m x 5.00 m
  - ٢ KITCHEN: 3.00 m x 2.90 m
  - ٣ BEDROOM 1: 4.60 m x 3.70 m
  - ٤ BEDROOM 2: 5.25 m x 3.65 m
  - ٥ BATHROOM 1: 2.20 m x 1.90 m
  - ٦ TOILET: 2.60 m x 1.05 m
- TOTAL GROSS AREA: 159.28 sq.m. (1,714.55 sq.ft.)





# أبراج الواحة ٢ OASIS TOWER 2



برج الواحة ٢  
مخطط الطوابق و نماذج الوحدات السكنية

...  
**OASIS TOWER 2**  
FLOOR PLANS & UNIT TYPES



GROUND FLOOR

الطابق الأرضي



TYPICAL FLOOR PLAN

مخطط الطابق النموذجي



## FIRST FLOOR PLAN

## مخطط الطابق الأول



## نادي رياضي

صالة الألعاب الرياضية: 7,50 x 7,50 م  
خزائن: 4,80 x 4,00 م  
التغيير: 2,20 x 1,00 م  
الاستحمام: 2,20 x 1,00 م  
المراض: 2,20 x 1,00 م  
صافي المساحة: 117,25 متر مربع (1,262,08 قدم مربع)

## GYM

GYM HALL: 7.50 m x 7.40 m  
LOCKERS: 4.80 m x 4.00 m  
CHANGE: 2.20 m x 1.00 m  
SHOWER: 2.20 m x 1.00 m  
TOILET: 2.20 m x 1.00 m  
NET AREA: 117.25 sq.m. (1,262.08 sq.ft.)

## OASIS TOWER 2 / LEVEL 1

FLAT TYPES

## برج الواحة ٢ / المستوى ١

الوحدات السكنية

## غرفتين نوم | نموذج ١

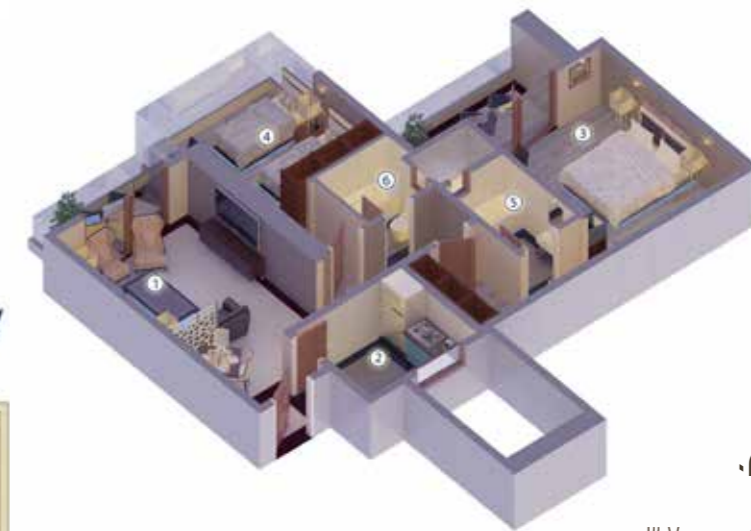
- ١ المعيشة: ٥,٥٠ \* ٤,١٠ م
- ٢ المطبخ: ٣,١٠ \* ٤,١٠ م
- ٣ غرفة النوم ١: ٣,٥٥ \* ٤,٠٠ م
- ٤ غرفة النوم ٢: ٣,٦٥ \* ٤,٠٠ م
- ٥ حمام ١: ١,٨٥ \* ١,٨٥ م
- ٦ حمام ٢: ١,٨٥ \* ١,٨٥ م
- ٧ المرحاض: ١,٦٠ \* ١,٢٠ م
- ٨ غرفة الخادمة: ٢,٥٠ \* ٢,١٥ م

المساحة الإجمالية: ١٥٣,٩٥ متر مربع (١,٦٥٧,٠٠ قدم مربع)

## 2 BHK | UNIT 01

- ١ LIVING: 5.50 m x 4.10 m
- ٢ KITCHEN: 4.10 m x 3.10 m
- ٣ BEDROOM 1: 4.00 m x 3.55 m
- ٤ BEDROOM 2: 4.00 m x 3.65 m
- ٥ BATHROOM 1: 1.85 m x 1.80 m
- ٦ BATHROOM 2: 1.85 m x 1.80 m
- ٧ TOILET: 1.60 m x 1.20 m
- ٨ MAID'S ROOM: 2.50 m x 2.15 m

TOTAL GROSS AREA: 153.95 sq.m. (1,657.00 sq.ft.)

نموذج ثلاثي الأبعاد  
3D MODELنموذج ثلاثي الأبعاد  
3D MODEL

## غرفتين نوم | نموذج ٢

- ١ المعيشة: ٥,٣٥ \* ٣,٧٠ م
- ٢ المطبخ: ٣,٠٠ \* ٢,٥٠ م
- ٣ غرفة النوم ١: ٤,٨٠ \* ٣,٦٠ م
- ٤ غرفة النوم ٢: ٣,٨٠ \* ٣,٢٠ م
- ٥ حمام ١: ٢,٤٠ \* ١,٦٠ م
- ٦ حمام ٢: ١,٧٥ \* ١,٧٠ م

المساحة الإجمالية: ١٣١,٩٦ متر مربع (١,٤٢٠,٤٠ قدم مربع)

## 2 BHK | UNIT 02

- ١ LIVING: 5.35 m x 3.70 m
- ٢ KITCHEN: 3.00 m x 2.50 m
- ٣ BEDROOM 1: 4.80 m x 3.60 m
- ٤ BEDROOM 2: 3.80 m x 3.20 m
- ٥ BATHROOM 1: 2.40 m x 1.60 m
- ٦ BATHROOM 2: 1.75 m x 1.70 m

TOTAL GROSS AREA: 131.96 sq.m. (1,420.40 sq.ft.)



## OASIS TOWER 2 / LEVEL 1

FLAT TYPES

## برج الواحة ٢ / المستوى ١

الوحدات السكنية

نموذج ثلاثي الأبعاد  
3D MODEL

## استديو | نموذج ٠٣

١	استديو:	٤,٦٥ × ٤,٠٠ م
٢	المطبخ:	٢,٣٠ × ١,٧٥ م
٣	حمام:	٢,٠٥ × ١,٦٨ م
المساحة الإجمالية: ٤٢,٥٢ متر مربع (٤٥٧,٧٠ قدم مربع)		

## STUDIO | UNIT 03

١	STUDIO:	4.65 m x 4.00 m
٢	PANTRY:	2.30 m x 1.75 m
٣	BATHROOM:	2.05 m x 1.68 m
TOTAL GROSS AREA: 42.52 sq.m. (457.70 sq.ft.)		



## ثلاث غرف نوم | نموذج ٠٤

١	المعيشية:	٦,٤٥ × ٤,٠٠ م
٢	المطبخ:	٣,٣٠ × ٢,٦٥ م
٣	غرفة النوم ١:	٤,٣٥ × ٤,٢٠ م
٤	غرفة النوم ٢:	٣,٨٠ × ٣,٦٥ م
٥	غرفة النوم ٣:	٣,٦٥ × ٣,٥٥ م
٦	حمام ١:	١,٨٥ × ١,٦٥ م
٧	حمام ٢:	١,٨٥ × ١,٦٥ م
٨	حمام ٣:	٣,١٠ × ١,٥٠ م
٩	غرفة الخادمة:	٢,١٥ × ١,٧٠ م
١٠	المرحاض:	١,٣٥ × ١,١٠ م
المساحة الإجمالية: ١٧٥,٦٠ متر مربع (١,٨٩٠,٠٨ قدم مربع)		

## 3 BHK | UNIT 04

١	LIVING:	6.45 m x 4.00 m
٢	KITCHEN:	3.30 m x 2.65 m
٣	BEDROOM 1:	4.35 m x 4.20 m
٤	BEDROOM 2:	3.80 m x 3.65 m
٥	BEDROOM 3:	3.65 m x 3.55 m
٦	BATHROOM 1:	1.85 m x 1.65 m
٧	BATHROOM 2:	1.85 m x 1.65 m
٨	BATHROOM 3:	3.10 m x 1.50 m
٩	STORE / POWDER ROOM:	2.15 m x 1.70 m
١٠	TOILET:	1.35 m x 1.10 m
TOTAL GROSS AREA: 175.60 sq.m. (1,890.08 sq.ft.)		

نموذج ثلاثي الأبعاد  
3D MODEL

## OASIS TOWER 2 / LEVEL 1

FLAT TYPES

## برج الواحة ٢ / المستوى ١

الوحدات السكنية

نموذج ثلاثي الأبعاد  
3D MODEL

غرفتين نوم | نموذج ٠٥

- ١ المعيشة:
- ٢ المطبخ:
- ٣ غرفة النوم ١:
- ٤ غرفة النوم ٢:
- ٥ حمام ١:
- ٦ حمام ٢:
- ٧ غرفة الخادمة:
- ٨ المراوض:

المساحة الإجمالية:  
١٣٨,٨٦ متر مربع (١.٤٩٤,٧٠ قدم مربع)

## 2BHK | UNIT 05

- ١ LIVING: 6.60 m x 4.00 m
- ٢ KITCHEN: 3.00 m x 2.70 m
- ٣ BEDROOM 1: 4.80 m x 3.50 m
- ٤ BEDROOM 2: 3.90 m x 3.50 m
- ٥ BATHROOM 1: 1.80 m x 1.60 m
- ٦ BATHROOM 2: 2.20 m x 1.85 m
- ٧ STORE / POWDER ROOM: 2.75 m x 1.55 m
- ٨ TOILET: 1.50 m x 1.00 m

TOTAL GROSS AREA: 138.86 sq.m. (1,494.70 sq.ft.)

نموذج ثلاثي الأبعاد  
3D MODEL

غرفتين نوم | نموذج ٠٦

- ١ المعيشة:
- ٢ المطبخ:
- ٣ غرفة النوم ١:
- ٤ غرفة النوم ٢:
- ٥ حمام ١:
- ٦ حمام ٢:

المساحة الإجمالية:  
١٣٣,١٣ متر مربع (١.٤٣٣,٠٦ قدم مربع)

## 2 BHK | UNIT 06

- ١ LIVING: 6.80 m x 4.00 m
- ٢ KITCHEN: 2.75 m x 2.65 m
- ٣ BEDROOM 1: 3.80 m x 3.50 m
- ٤ BEDROOM 2: 4.85 m x 3.50 m
- ٥ BATHROOM 1: 1.90 m x 1.75 m
- ٦ BATHROOM 2: 2.40 m x 1.75 m

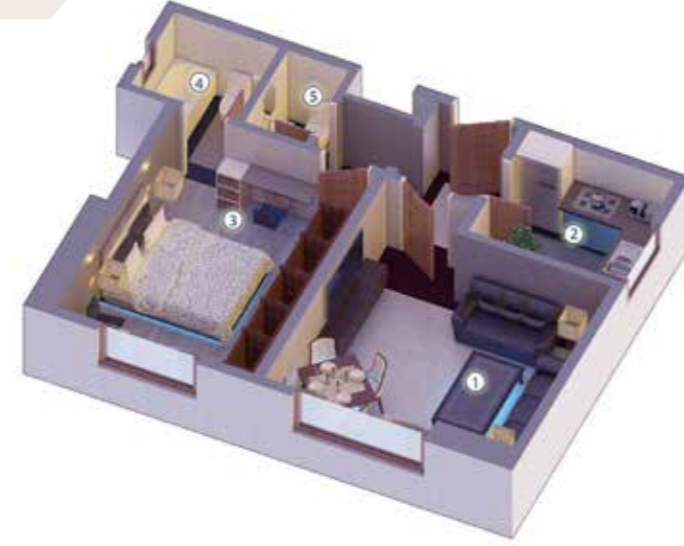
TOTAL GROSS AREA: 133.13 sq.m. (1,433.06 sq.ft.)

## OASIS TOWER 2 / LEVEL 1

FLAT TYPES

## برج الواحة ٢ / المستوى ١

الوحدات السكنية



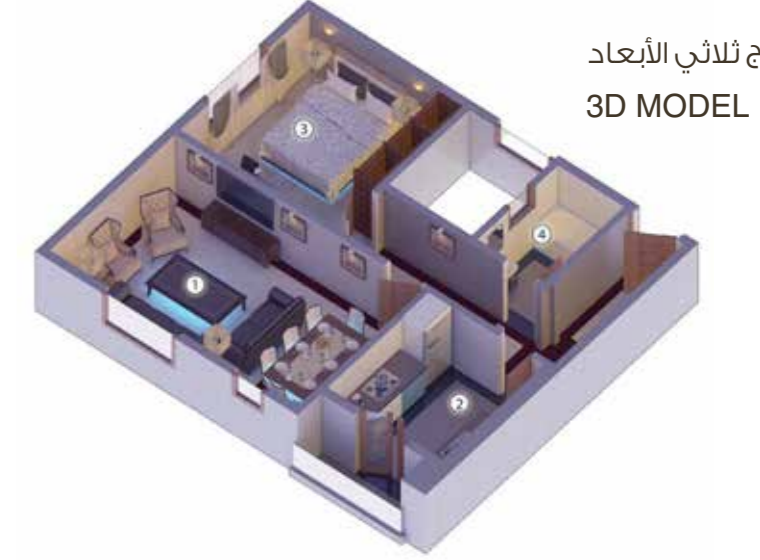
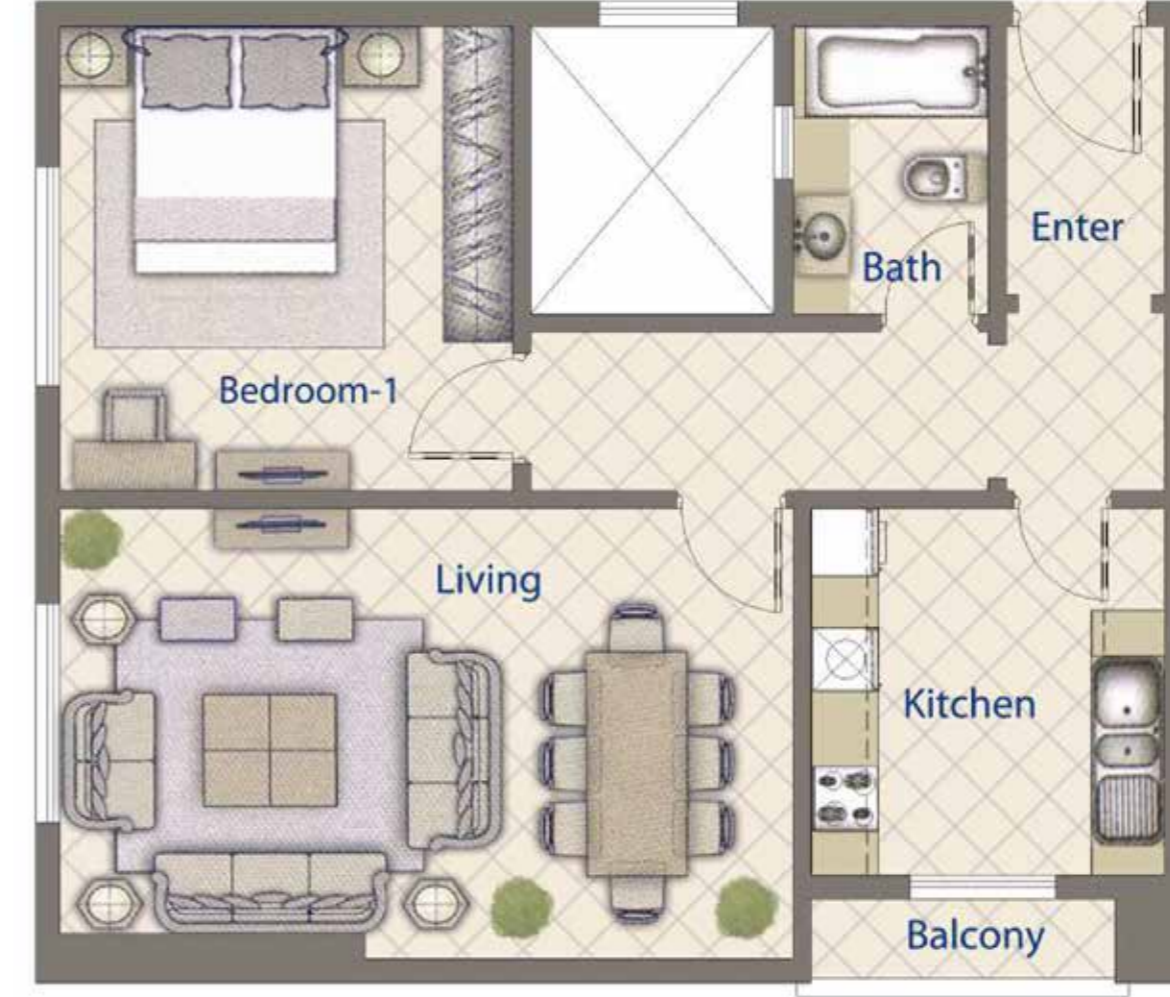
نموذج ثلاثي الأبعاد  
3D MODEL

غرفة نوم | نموذج ٧

١ المعيشة:	٣,٩٠ × ٤,٣٥ م
٢ المطبخ:	٢,٤٠ × ٢,٦٥ م
٣ غرفة نوم:	٣,٦٠ × ٤,٨٥ م
٤ الحمام:	١,٧٥ × ١,٩٠ م
٥ المراض:	١,١٠ × ١,٧٥ م
المساحة الإجمالية:	٧٦,٧٢ متر مربع (٨٢٥,٨٦ قدم مربع)

**1BHK | UNIT 07**

① LIVING:	4.35 m x 3.90 m
② KITCHEN:	2.65 m x 2.40 m
③ BEDROOM:	4.85 m x 3.60 m
④ BATHROOM:	1.90 m x 1.75 m
⑤ TOILET:	1.75 m x 1.10 m
TOTAL GROSS AREA:	76.72 sq.m. (825.86 sq.ft.)



نموذج ثلاثي الأبعاد  
3D MODEL

غرفة نوم | نموذج ٨

١ المعيشة:	٤,٠٥ × ٥,٨٥ م
٢ المطبخ:	٢,٦٥ × ٣,٣٠ م
٣ غرفة نوم:	٣,٦٠ × ٣,٧٠ م
٤ الحمام:	١,٦٥ × ٢,٣٥ م
المساحة الإجمالية:	٩٠,٠٠ متر مربع (٩٦٨,٧٥ قدم مربع)

**1 BHK | UNIT 08**

① LIVING:	5.85 m x 4.05 m
② KITCHEN:	3.30 m x 2.65 m
③ BEDROOM:	3.70 m x 3.60 m
④ BATHROOM:	2.35 m x 1.65 m
TOTAL GROSS AREA:	90.00 sq.m. (968.75 sq.ft.)

TYPICAL FLOOR PLAN LEVEL 2 - 30

مخطط الطوابق النموذجية لمستوى ٢ - ٣٠



OASIS TOWER 2 / LEVEL 2 - 30

برج الواحة ٢ / المستوى ٢ - ٣٠

FLAT TYPES

الوحدات السكنية

غرفتين نوم | نموذج ١

- ١ المعيشة: ٥,٥٠ م × ٤,١٠ م
  - ٢ المطبخ: ٤,١٠ م × ٣,١٠ م
  - ٣ غرفة النوم ١: ٤,٠٠ م × ٣,٥٥ م
  - ٤ غرفة النوم ٢: ٤,٠٠ م × ٣,٦٥ م
  - ٥ حمام ١: ١,٨٥ م × ١,٨٠ م
  - ٦ حمام ٢: ١,٨٥ م × ١,٨٠ م
  - ٧ المرحاض: ١,٦٠ م × ١,٢٠ م
  - ٨ غرفة الخادمة: ٢,٥٠ م × ٢,١٥ م
- المساحة الإجمالية: ١٧١,٧٥ متر مربع (١,٨٤٨,٧٠ قدم مربع)



2 BHK | UNIT 01

- ١ LIVING: 5.50 m x 4.10 m
- ٢ KITCHEN: 4.10 m x 3.10 m
- ٣ BEDROOM 1: 4.00 m x 3.55 m
- ٤ BEDROOM 2: 4.00 m x 3.65 m
- ٥ BATHROOM 1: 1.85 m x 1.80 m
- ٦ BATHROOM 2: 1.85 m x 1.80 m
- ٧ TOILET: 1.60 m x 1.20 m
- ٨ MAID'S ROOM: 2.50 m x 2.15 m

TOTAL GROSS AREA: 171.75 sq.m. (1,848.70 sq.ft.)



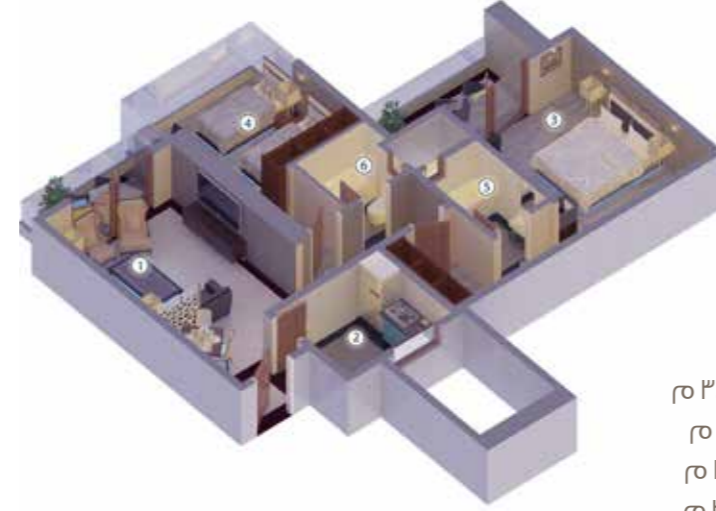
نموذج ثلاثي الأبعاد  
3D MODEL

## OASIS TOWER 2 / LEVEL 2 - 30

FLAT TYPES

## برج الواحة ٢ / المستوى ٣٠ - ٢

الوحدات السكنية

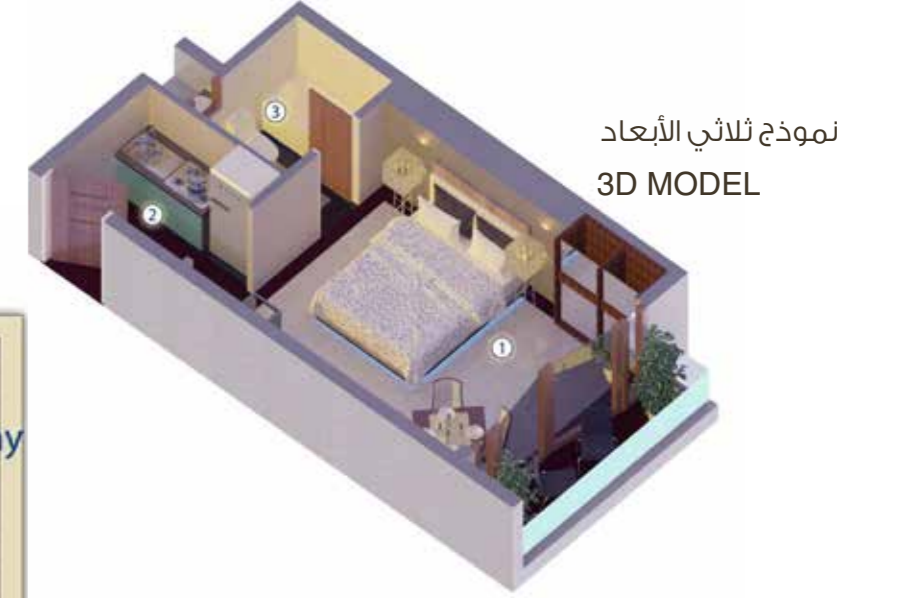
نموذج ثلاثي الأبعاد  
3D MODEL

## غرفتين نوم | نموذج ٠٢

- ١ المعيشة: ٥,٣٥ م × ٣,٧٠ م
  - ٢ المطبخ: ٣,٠٠ م × ٢,٥٠ م
  - ٣ غرفة النوم أ: ٤,٨٠ م × ٣,٦٠ م
  - ٤ غرفة النوم ب: ٣,٨٠ م × ٣,٢٠ م
  - ٥ حمام أ: ٢,٤٠ م × ١,٦٠ م
  - ٦ حمام ب: ١,٧٥ م × ١,٧٠ م
- المساحة الإجمالية: ١٣١,٩٦ متر مربع (١,٤٢٠,٤٠ قدم مربع)

## 2BHK | UNIT 02

- ① LIVING: 5.35 m x 3.70 m
  - ② KITCHEN: 3.00 m x 2.50 m
  - ③ BEDROOM 1: 4.80 m x 3.60 m
  - ④ BEDROOM 2: 3.80 m x 3.20 m
  - ⑤ BATHROOM 1: 2.40 m x 1.60 m
  - ⑥ BATHROOM 2: 1.75 m x 1.70 m
- TOTAL GROSS AREA: 131.96 sq.m. (1,420.40 sq.ft.)

نموذج ثلاثي الأبعاد  
3D MODEL

## استديو | نموذج ٠٣

- ١ استديو: ٤,٦٥ م × ٤,٠٠ م
  - ٢ المطبخ: ٢,٣٠ م × ١,٧٥ م
  - ٣ الحمام: ٢,٠٥ م × ١,٦٨ م
- المساحة الإجمالية: ٤٢,٥٢ متر مربع (٤٥٧,٧٠ قدم مربع)

## STUDIO | UNIT 03

- ① STUDIO: 4.65 m x 4.00 m
  - ② PANTRY: 2.30 m x 1.75 m
  - ③ BATHROOM: 2.05 m x 1.68 m
- TOTAL GROSS AREA: 42.52 sq.m. (457.70 sq.ft.)



## OASIS TOWER 2 / LEVEL 2 - 30

FLAT TYPES

## برج الواحة ٢ / المستوى ٢ - ٣٠

الوحدات السكنية

## ثلاث غرف نوم | نموذج ٤



المساحة الإجمالية: ١٧٥,٦٠ متر مربع (١,٨٩٠,٠٨ قدم مربع)

## 3BHK | UNIT 04

1 LIVING:	6.45 m x 4.00 m
2 KITCHEN:	3.30 m x 2.65 m
3 BEDROOM 1:	4.35 m x 4.20 m
4 BEDROOM 2:	3.80 m x 3.65 m
5 BEDROOM 3:	3.65 m x 3.55 m
6 BATHROOM 1:	1.85 m x 1.65 m
7 BATHROOM 2:	1.85 m x 1.65 m
8 BATHROOM 3:	3.10 m x 1.50 m
9 STORE / POWDER ROOM:	2.15 m x 1.70 m
10 TOILET:	1.35 m x 1.10 m

TOTAL GROSS AREA: 175.60 sq.m. (1,890.08 sq.ft.)

- 1 المعيشة:
- 2 المطبخ:
- 3 غرفة النوم ١:
- 4 غرفة النوم ٢:
- 5 غرفة النوم ٣:
- 6 حمام ١:
- 7 حمام ٢:
- 8 حمام ٣:
- 9 غرفة الخادمة:
- 10 المراض:

نموذج ثلاثي الأبعاد  
3D MODEL

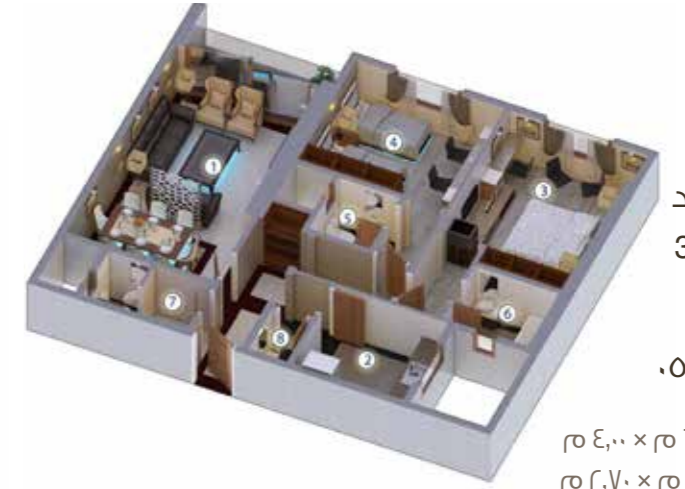
المساحة الإجمالية: ١٣٨,٨٦ متر مربع (١,٤٩٤,٧٠ قدم مربع)

## 2BHK | UNIT 05

1 LIVING:	6.60 m x 4.00 m
2 KITCHEN:	3.00 m x 2.70 m
3 BEDROOM 1:	4.80 m x 3.50 m
4 BEDROOM 2:	3.90 m x 3.50 m
5 BATHROOM 1:	1.80 m x 1.60 m
6 BATHROOM 2:	2.20 m x 1.85 m
7 STORE / POWDER ROOM:	2.75 m x 1.55 m
8 TOILET:	1.50 m x 1.00 m

TOTAL GROSS AREA: 138.86 sq.m. (1,494.70 sq.ft.)

## غرفتين نوم | نموذج ٥

نموذج ثلاثي الأبعاد  
3D MODEL

- 1 المعيشة:
- 2 المطبخ:
- 3 غرفة النوم ١:
- 4 غرفة النوم ٢:
- 5 حمام ١:
- 6 حمام ٢:
- 7 غرفة الخادمة:
- 8 المراض:

## OASIS TOWER 2 / LEVEL 2 - 30

FLAT TYPES

## برج الواحة ٢ / المستوى ٢ - ٣٠

الوحدات السكنية



## غرفتين نوم | نموذج ٠٦

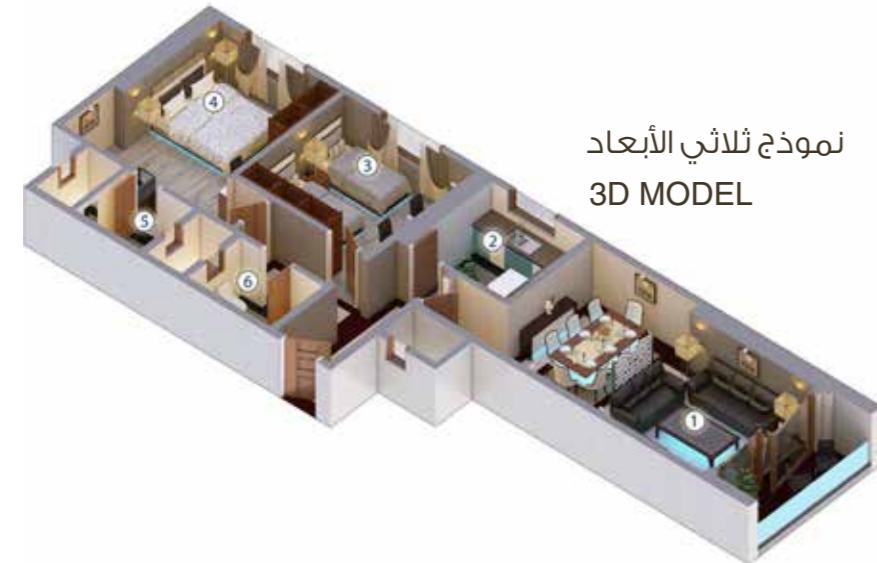
١	المعيشة:	٦,٨٠ × ٤,٠٠ م
٢	المطبخ:	٢,٧٥ × ٢,٦٥ م
٣	غرفة النوم ١:	٣,٨٠ × ٣,٥٠ م
٤	غرفة النوم ٢:	٤,٨٥ × ٣,٥٠ م
٥	حمام ١:	١,٩٠ × ١,٧٥ م
٦	حمام ٢:	٢,٤٠ × ١,٧٥ م

المساحة الإجمالية: ١٣٣,١٣ متر مربع (١,٤٣٣,٠٦ قدم مربع)

## 2BHK | UNIT 06

١	LIVING:	6.80 m x 4.00 m
٢	KITCHEN:	2.75 m x 2.65 m
٣	BEDROOM 1:	3.80 m x 3.50 m
٤	BEDROOM 2:	4.85 m x 3.50 m
٥	BATHROOM 1:	1.90 m x 1.75 m
٦	BATHROOM 2:	2.40 m x 1.75 m

TOTAL GROSS AREA: 133.13 sq.m. (1,433.06 sq.ft.)

نموذج ثلاثي الأبعاد  
3D MODEL

## غرفة نوم | نموذج ٠٧

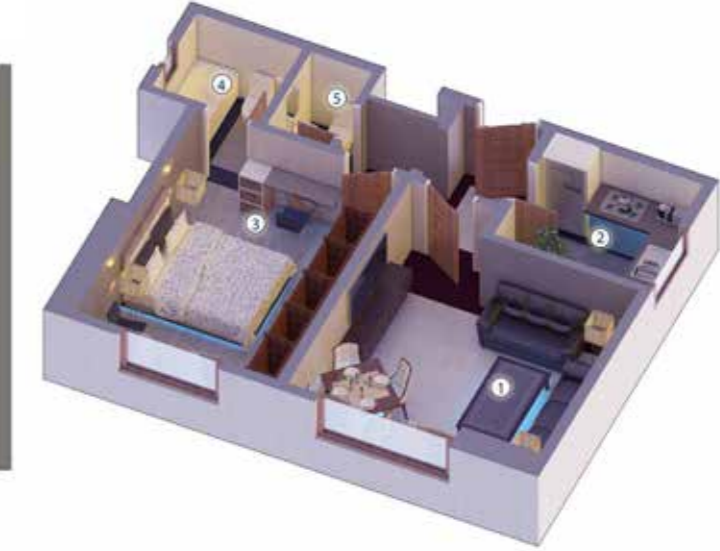
١	المعيشة:	٤,٣٥ × ٣,٩٠ م
٢	المطبخ:	٢,٦٥ × ٢,٤٠ م
٣	غرفة النوم:	٤,٨٥ × ٣,٦٠ م
٤	حمام:	١,٩٠ × ١,٧٥ م
٥	المرحاض:	١,٧٥ × ١,١٠ م

المساحة الإجمالية: ٧٦,٧٢ متر مربع (٨٢٥,٨٦ قدم مربع)

## 1BHK | UNIT 07

١	LIVING:	4.35 m x 3.90 m
٢	KITCHEN:	2.65 m x 2.40 m
٣	BEDROOM:	4.85 m x 3.60 m
٤	BATHROOM:	1.90 m x 1.75 m
٥	TOILET:	1.75 m x 1.10 m

TOTAL GROSS AREA: 76.72 sq.m. (825.86 sq.ft.)

نموذج ثلاثي الأبعاد  
3D MODEL

## OASIS TOWER 2 / LEVEL 2 - 30

FLAT TYPES

## برج الواحة ٢ / المستوى ٢ - ٣٠

الوحدات السكنية

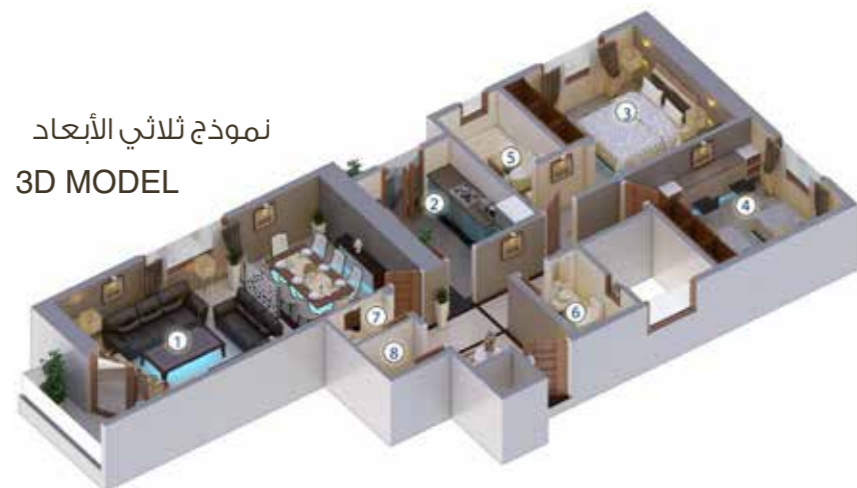


## غرفتين نوم | نموذج ٠٨

١ المعيشة:	٣٧,٥٠ × ٤,٠٠ م
٢ المطبخ:	٣,٣٠ × ٢,٦٥ م
٣ غرفة النوم ١:	٤,٠٥ × ٣,٧٠ م
٤ غرفة النوم ٢:	٣,٧٠ × ٣,٦٠ م
٥ حمام ١:	٢,٥٠ × ١,٧٥ م
٦ حمام ٢:	٢,٣٥ × ١,٦٥ م
٧ المراض:	١,٦٠ × ١,١٠ م
٨ غرفة الخادمة:	١,٦٠ × ١,٣٠ م
المساحة الإجمالية:	١٤٨,٤٤ متر مربع (١,٥٩٧,٨٠ قدم مربع)

## 2BHK | UNIT 08

١ LIVING:	7.50 m x 4.00 m
٢ KITCHEN:	3.30 m x 2.65 m
٣ BEDROOM 1:	4.05 m x 3.70 m
٤ BEDROOM 2:	3.70 m x 3.60 m
٥ BATHROOM 1:	2.50 m x 1.75 m
٦ BATHROOM 2:	2.35 m x 1.65 m
٧ TOILET:	1.60 m x 1.10 m
٨ STORE / POWDER ROOM:	1.60 m x 1.30 m
TOTAL GROSS AREA:	148.44 sq.m. (1,597.80 sq.ft.)

نموذج ثلاثي الأبعاد  
3D MODELنموذج ثلاثي الأبعاد  
3D MODEL

## غرفة نوم | نموذج ٠٩

١ المعيشة:	٦,٣٥ × ٤,١٥ م
٢ المطبخ:	٣,٦٥ × ٢,٥٠ م
٣ غرفة النوم:	٤,٦٥ × ٣,٥٠ م
٤ حمام:	١,٨٠ × ١,٦٠ م
٥ المراض:	١,٧٠ × ١,١٥ م
المساحة الإجمالية:	١٠٢,٧٨ متر مربع (١,١٠٦,٣٠ قدم مربع)

## 1BHK | UNIT 09

١ LIVING:	6.35 m x 4.15 m
٢ KITCHEN:	3.65 m x 2.50 m
٣ BEDROOM:	4.65 m x 3.50 m
٤ BATHROOM:	1.80 m x 1.60 m
٥ TOILET:	1.70 m x 1.15 m
TOTAL GROSS AREA:	102.78 sq.m. (1,106.30 sq.ft.)