

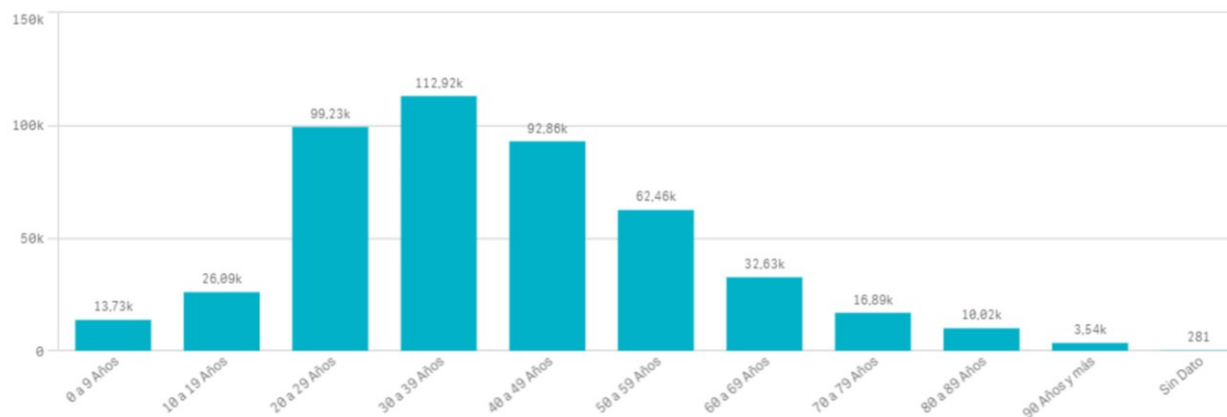


GOBIERNO DE LA
PROVINCIA DE
**BUENOS
AIRES**



SITUACIÓN DIARIA PBA

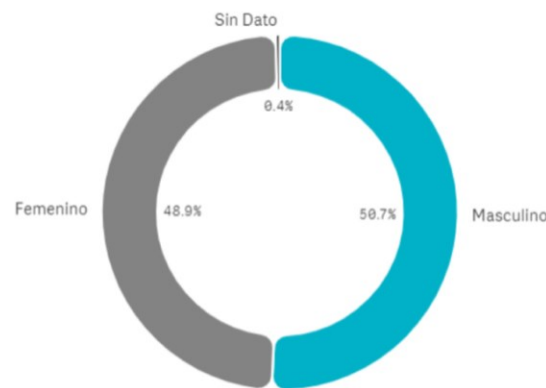
Casos confirmados según grupo etario PBA



Casos confirmados según clasificación epidemiológica PBA



Casos confirmados según género PBA



Confirmados
470.653

Recuperados
391.696

Fallecidos
14.869

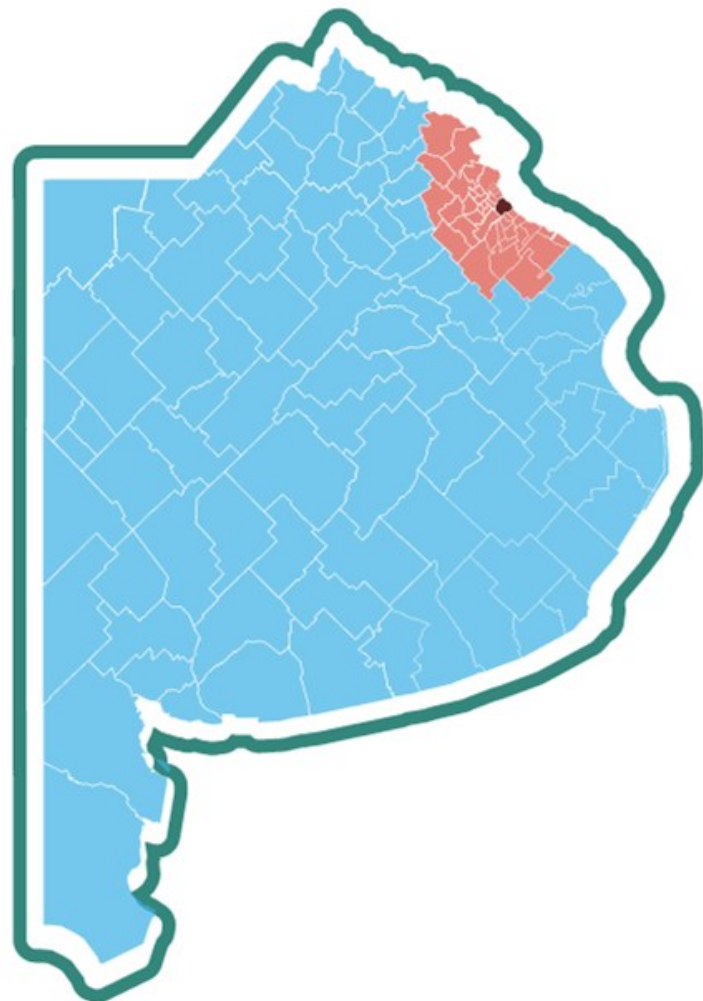
Casos del día
2.221

INCIDENCIA

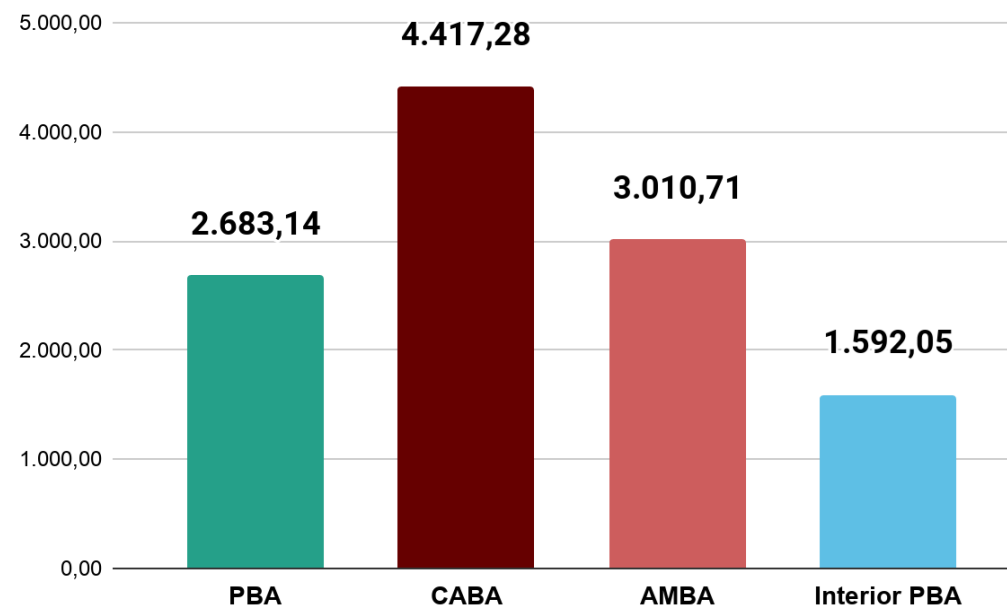
MINISTERIO DE
SALUD



GOBIERNO DE LA
PROVINCIA DE
**BUENOS
AIRES**

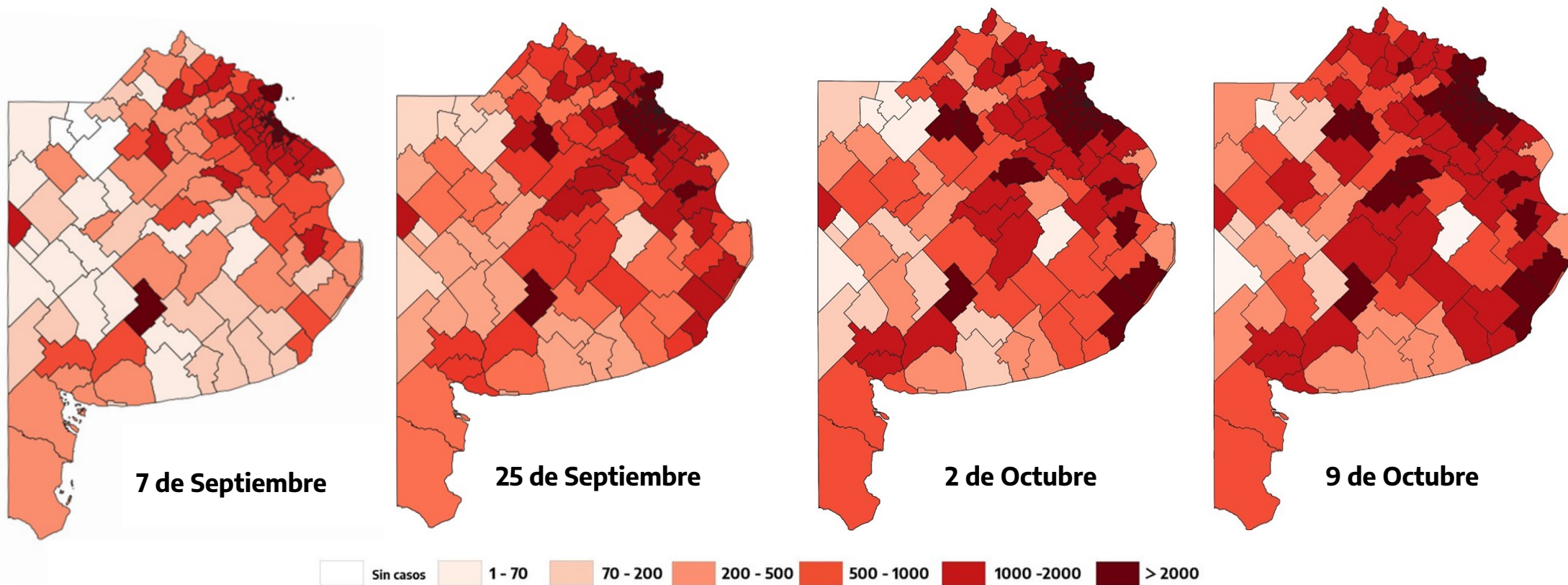


	Casos	Incidencia (cada 100.000 habitantes)
AMBA	401.302	3.010,71
Interior PBA	67.057	1.592,05
CABA	135.860	4.417,28
PBA	470.653	2.683,14



Fuente: Datos SNVS 2.0. Ministerio de Salud de la Provincia de Buenos Aires, Ministerio de Salud de la Nación, INDEC-DPE, UNGS, informe diario del Gobierno de la Ciudad de Buenos Aires (<https://www.buenosaires.gob.ar/coronavirus/noticias/actualizacion-de-los-casos-de-coronavirus-en-la-ciudad-buenos-aires>). Fecha: 13/10. 6:30 am.

PROGRESIÓN DE LA TASA DE INCIDENCIA ACUMULADA PBA



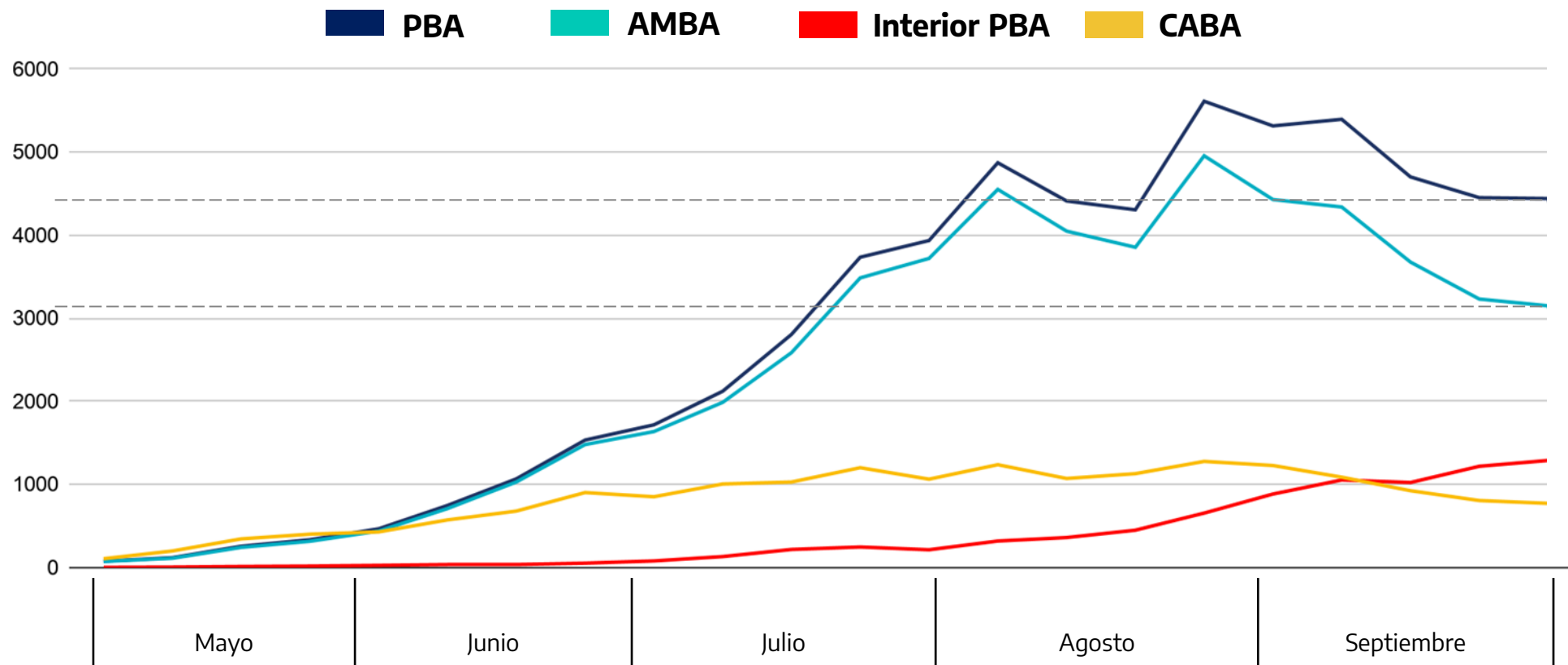
Tasa de incidencia acumulada (casos cada 100.000 Habitantes)

Fuente: Datos SNVS 2.0. Ministerio de Salud de la Provincia de Buenos Aires, Ministerio de Salud de la Nación, INDEC-DPE, UNGS, informe diario del Gobierno de la Ciudad de Buenos Aires (<https://www.buenosaires.gov.ar/coronavirus/noticias/actualizacion-de-los-casos-de-coronavirus-en-la-ciudad-buenos-aires>). Fecha: 9/10



CASOS - PROMEDIO SEMANAL

PBA, AMBA, INTERIOR y CABA

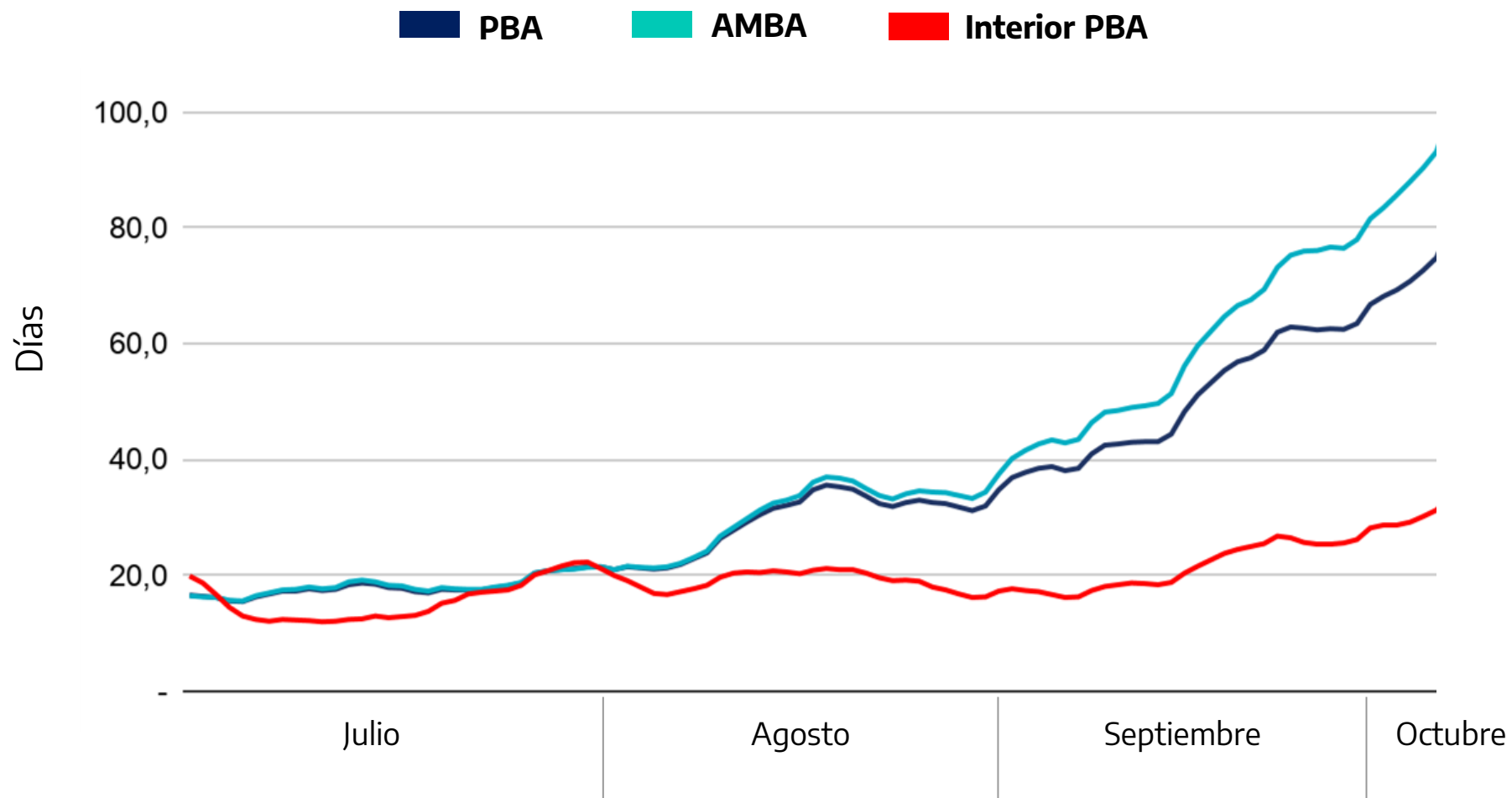


MINISTERIO DE
SALUD



GOBIERNO DE LA
PROVINCIA DE
**BUENOS
AIRES**

TIEMPO DE DUPLICACIÓN PBA, AMBA e INTERIOR DE PBA

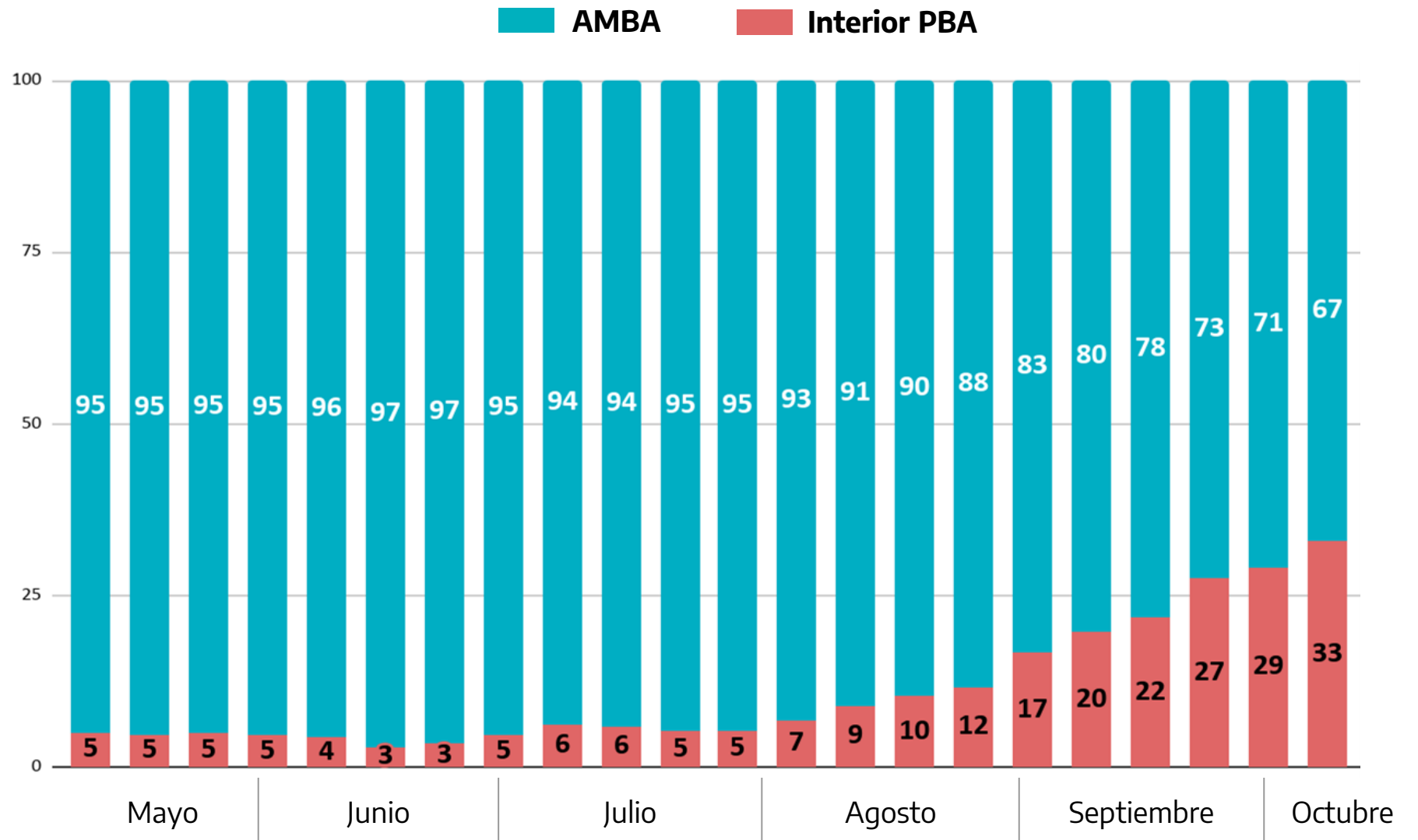


CASOS DE AMBA e INTERIOR PROPORCIÓN DEL TOTAL DE PBA

MINISTERIO DE SALUD



GOBIERNO DE LA
PROVINCIA DE
**BUENOS
AIRES**



MORTALIDAD y LETALIDAD

MINISTERIO DE
SALUD



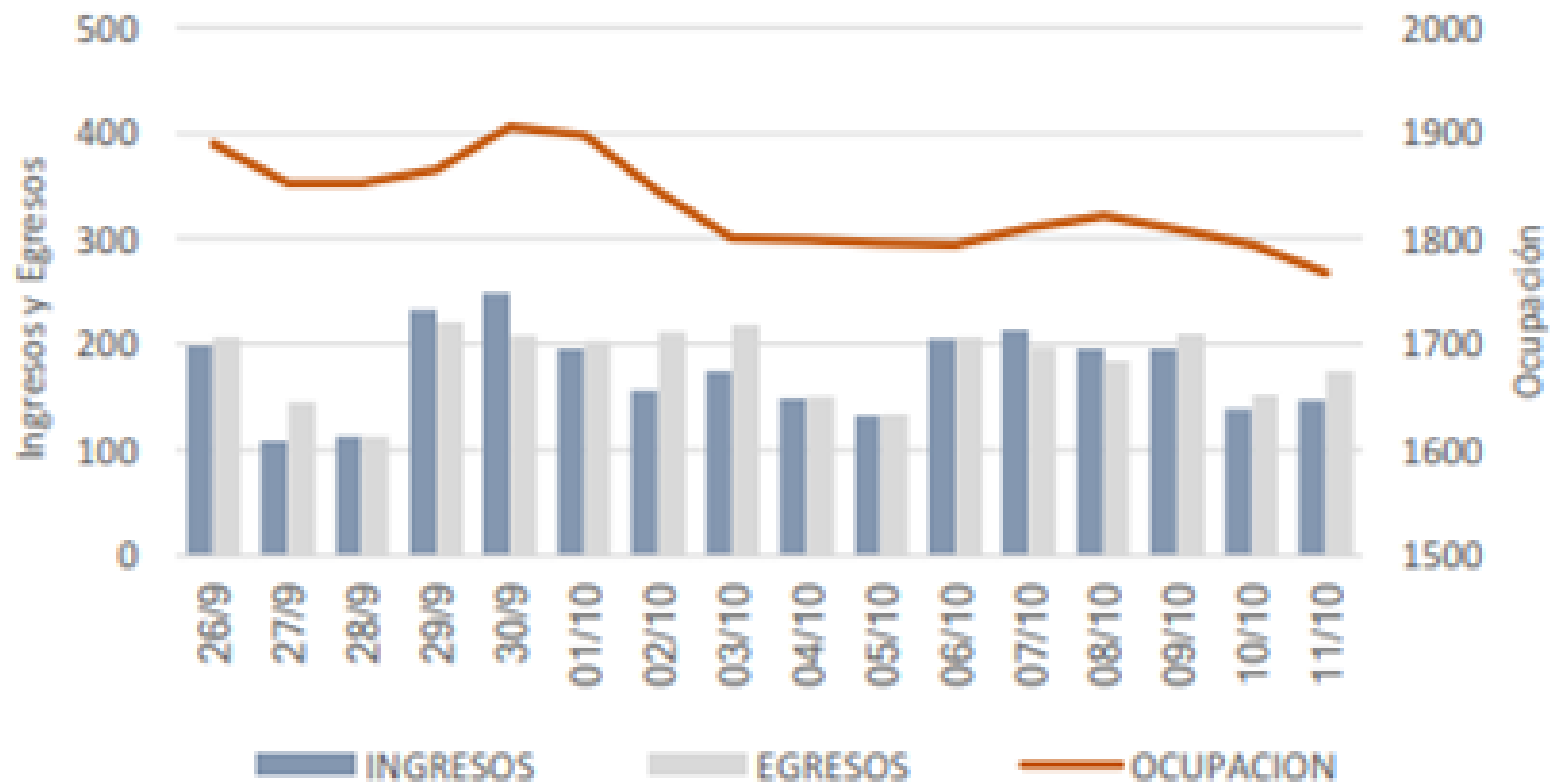
GOBIERNO DE LA
PROVINCIA DE
**BUENOS
AIRES**

	Fallecidos	Mortalidad (cada 1.000.000 de hab)	Letalidad acumulada
AMBA	12.983	974,03	3,24%
Interior PBA	1.826	433,52	2,72%
CABA	4.251	1.382,15	3,14%
PBA	14.869*	847,66	3,16%

Fuente: Datos SNVS 2.0. Ministerio de Salud de la Provincia de Buenos Aires, Ministerio de Salud de la Nación, INDEC-DPE, UNGS. Informe diario del Gobierno de la Ciudad de Buenos Aires (<https://www.buenosaires.gov.ar/coronavirus/noticias/actualizacion-de-los-casos-de-coronavirus-en-la-ciudad-buenos-aires>). Fecha: 13/10. 6:30 am.

*Hay 60 fallecidos sin dato de jurisdicción.

INGRESO Y EGRESO UTI AMBA ADULTOS



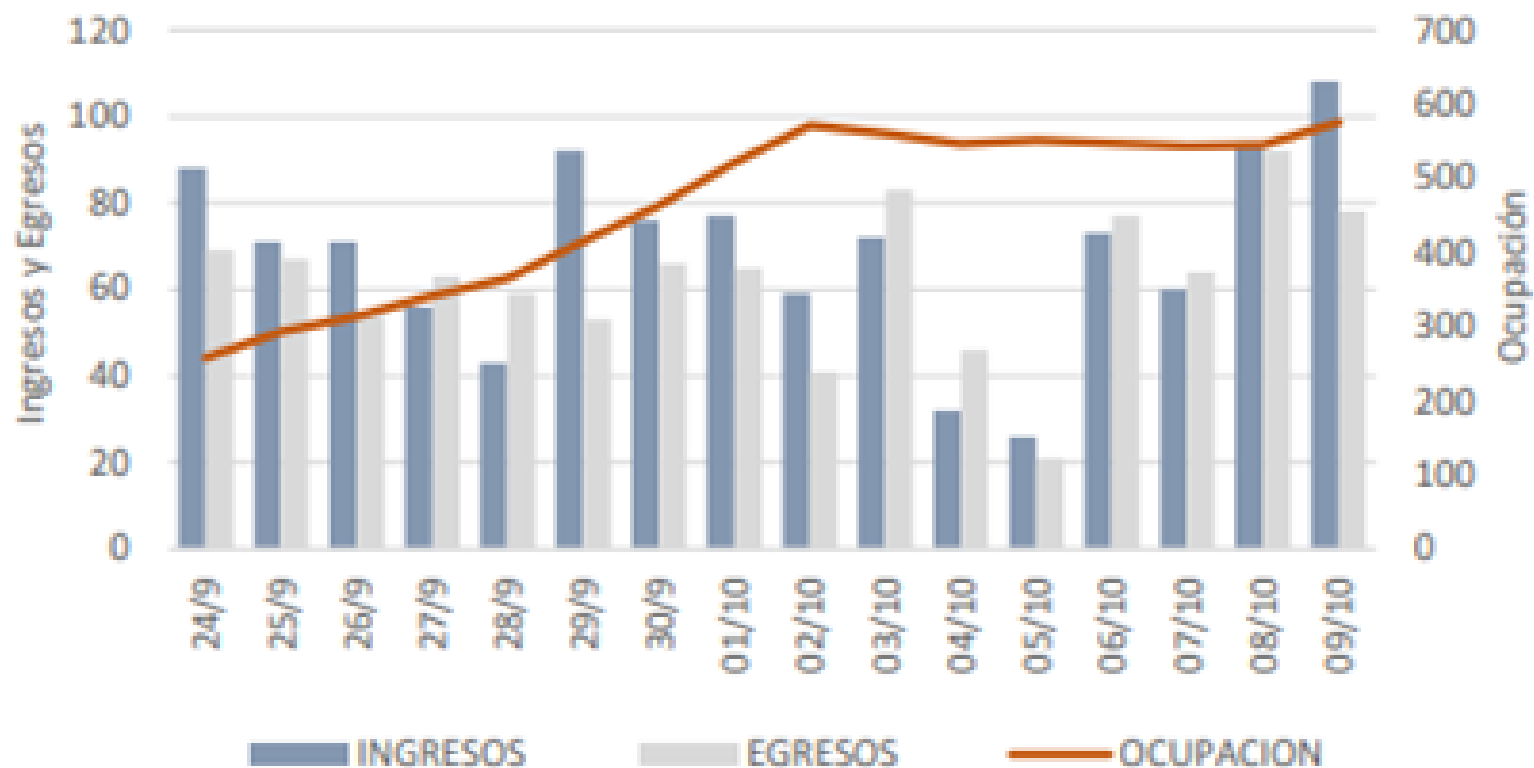
**2.989
CAMAS**

**60,52 %
Ocupación**

**664
COVID
Confirmados**

Fuente: Informe diario Sistema Gestión de Camas PBA . Fecha: 13/10 6.30 am

INGRESO Y EGRESO UTI INTERIOR ADULTOS



**1.225
CAMAS**

**47,18 %
Ocupación**

**273
COVID
Confirmados**

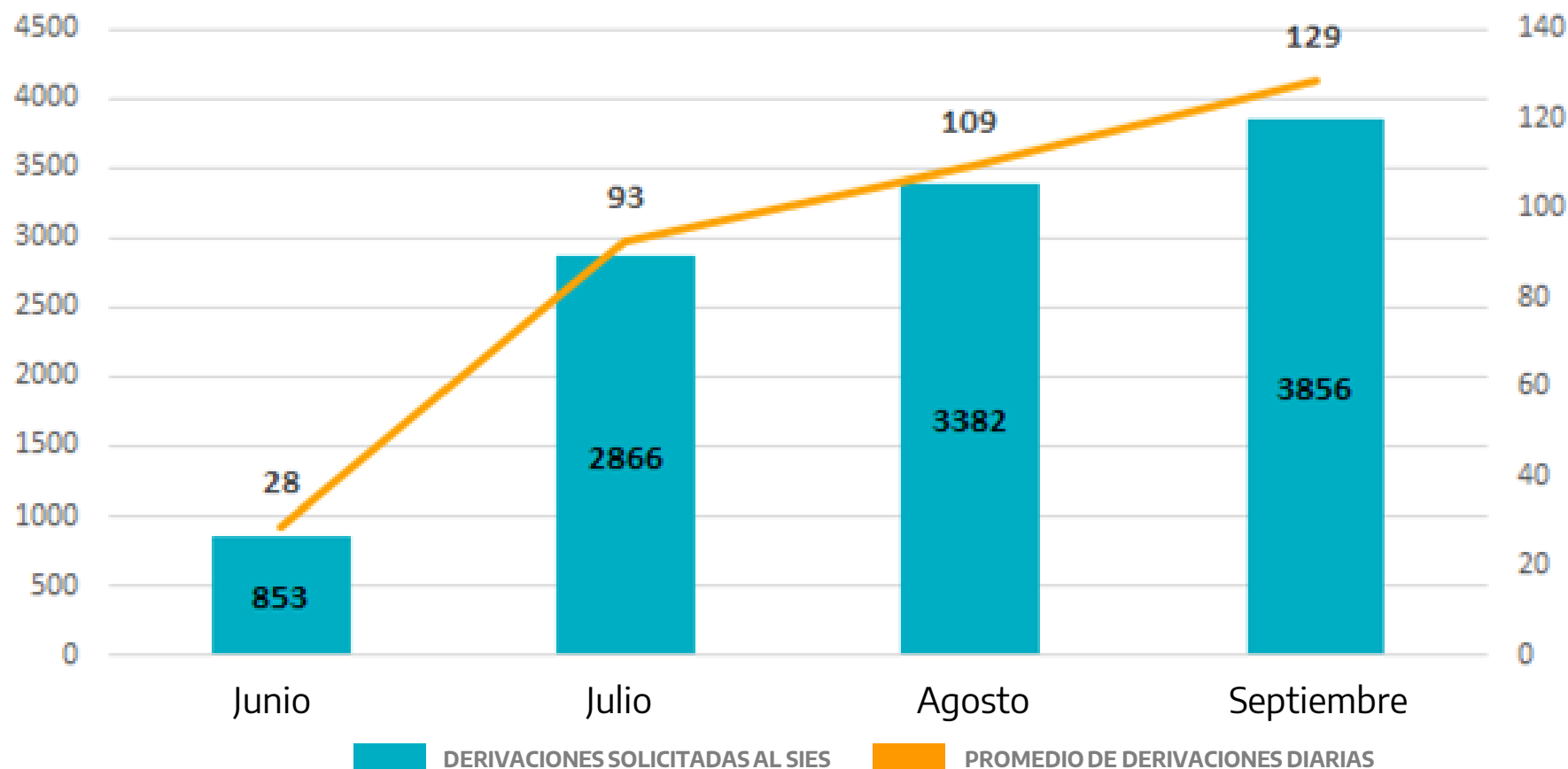
Fuente: Informe diario Sistema Gestión de Camas PBA .Fecha: 13/10 6.30 am



DERIVACIONES

CREACIÓN DE UNIDAD DE GESTIÓN DE DERIVACIONES

Identifica los casos facilitando las derivaciones, coordinando entre los tres subsectores (público, privado, seguridad social)

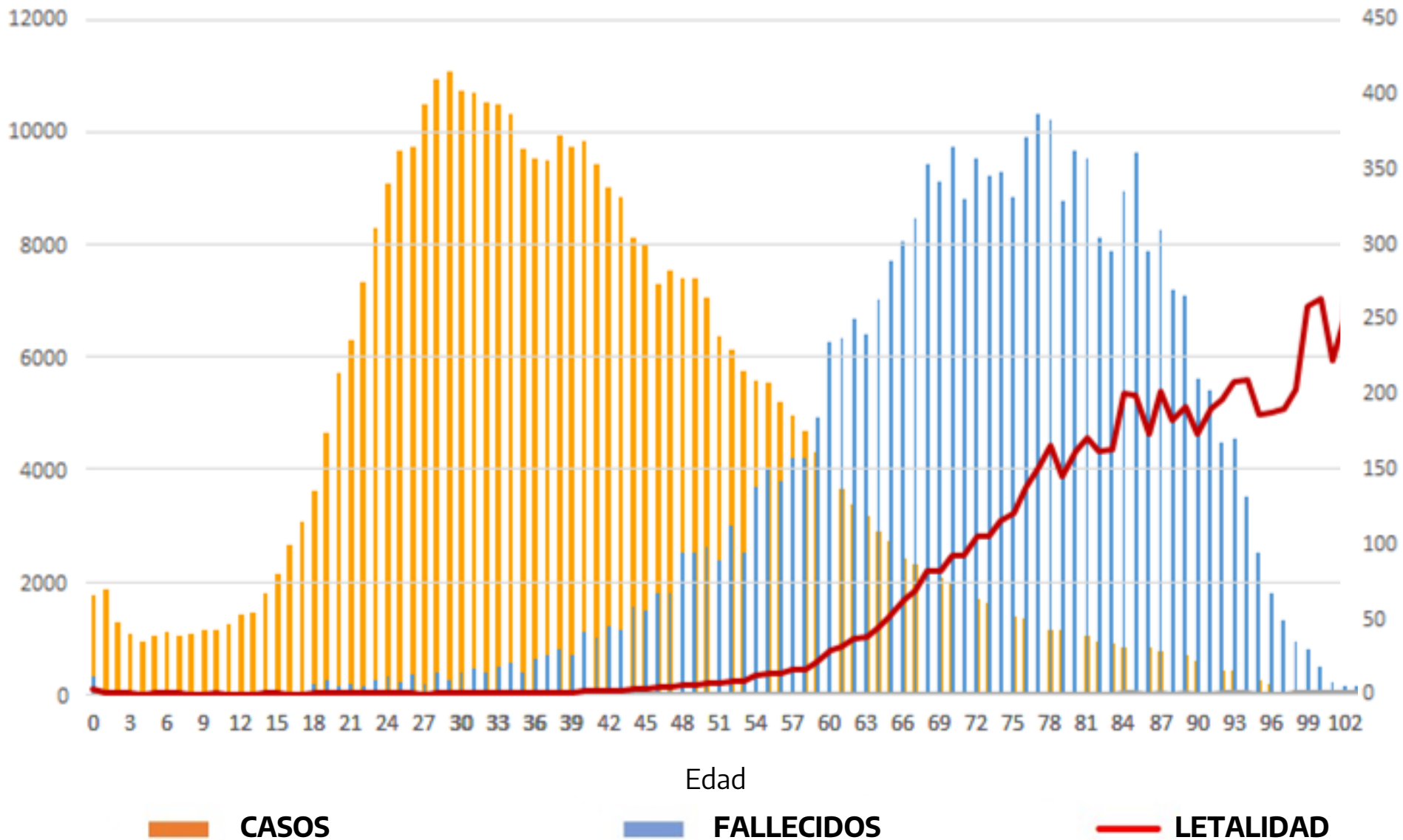


CASOS CONFIRMADOS Y FALLECIDOS POR EDAD PBA

MINISTERIO DE SALUD



GOBIERNO DE LA
PROVINCIA DE
**BUENOS
AIRES**

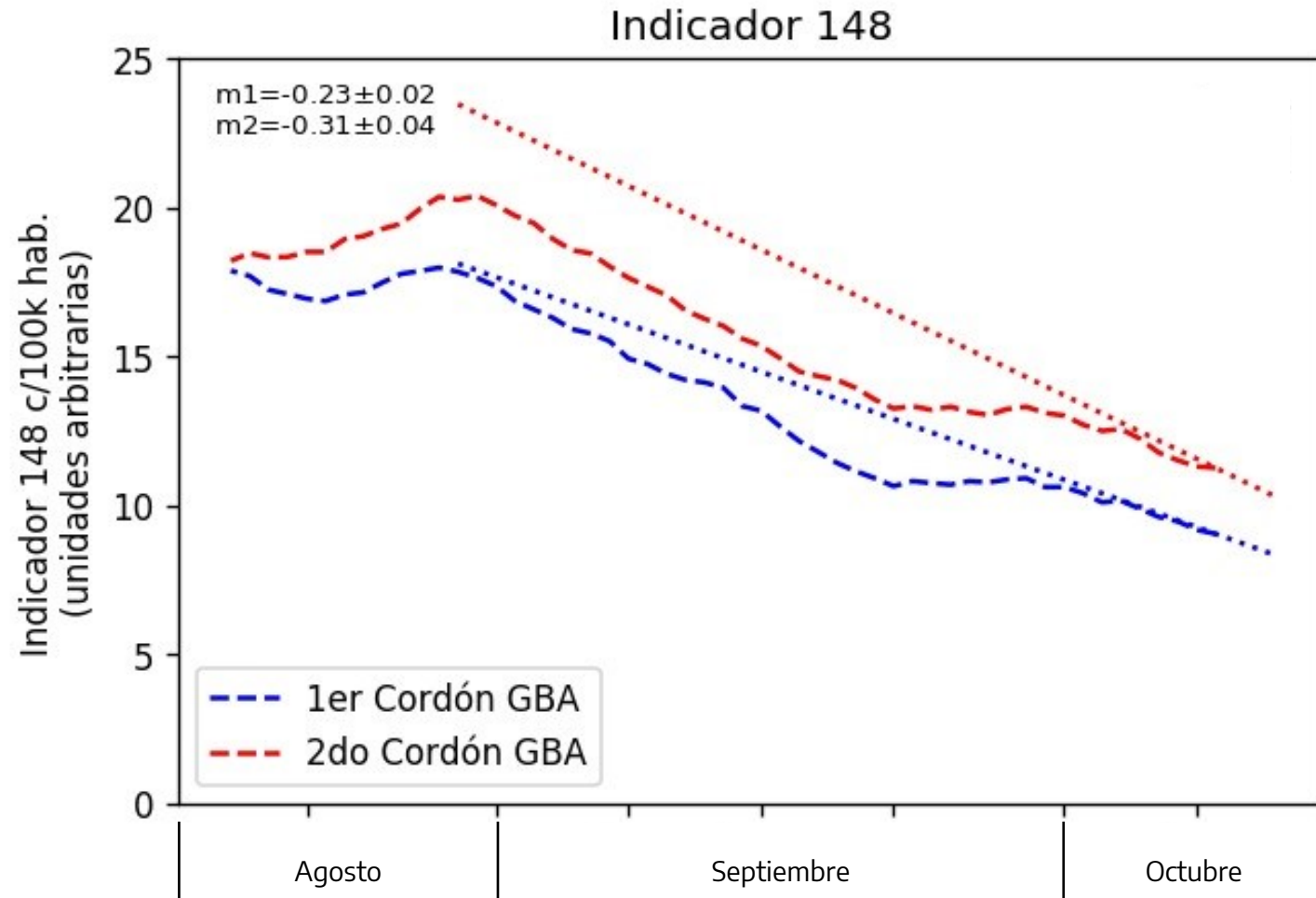


INDICADOR DE LLAMADAS A LA LÍNEA 148

MINISTERIO DE
SALUD



GOBIERNO DE LA
PROVINCIA DE
**BUENOS
AIRES**



MINISTERIO DE
SALUD



GOBIERNO DE LA
PROVINCIA DE
**BUENOS
AIRES**

| DIAGNÓSTICO COVID-19

LABORATORIOS

62

A INAUGURAR

+7

TESTEOS TOTALES

959.316

TESTEO MÁXIMO DIARIO

14.945

TESTEOS POR DÍA*

9.645

***PROMEDIO DE LA SEMANA 2 AL 9 DE OCTUBRE**

CENTROS DE TELEMEDICINA COVID (CETEC)

SEMANA 4 al 11 de octubre

**LLAMADAS
DIARIAS**

188.008

CeTeC Centrales y Regionales	CeTeC Universitarios	DISPOSITIVOS en Municipios y Hospitales
CENTROS DE LLAMADOS EXISTENTES		
6	21	135
LLAMADAS DIARIAS REALIZADAS		
1.500	9.979	176.529

MINISTERIO DE
SALUD



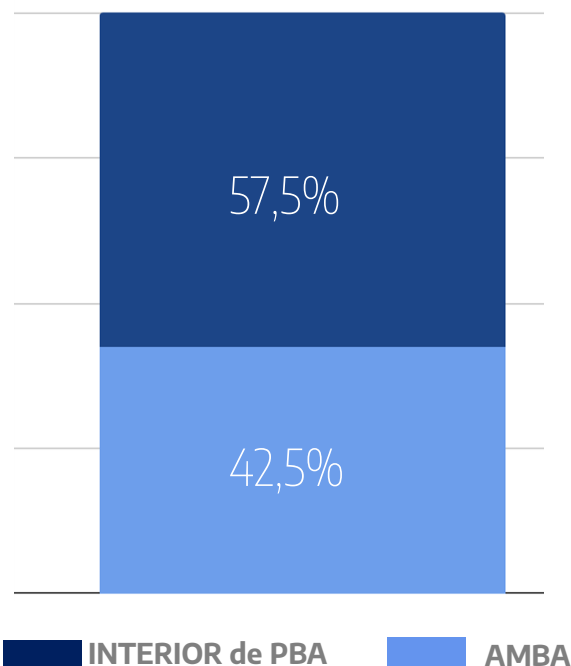
GOBIERNO DE LA
PROVINCIA DE
**BUENOS
AIRES**

| DONACIÓN DE PLASMA

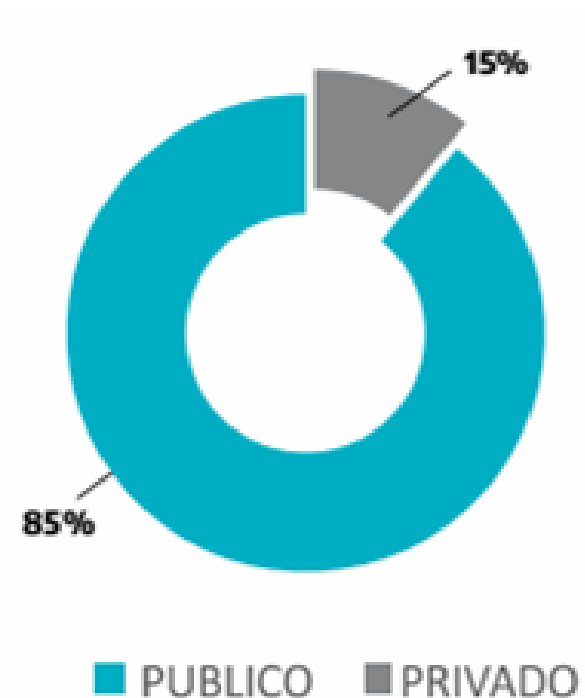
1.962
Donantes
acumulados

4.860
Pacientes
Transfundidos
acumulados

DISTRIBUCIÓN DE
PLASMA EN PBA



EFFECTORES SANITARIOS
QUE RECIBIERON PLASMA





GOBIERNO DE LA
PROVINCIA DE
**BUENOS
AIRES**