

Fábrica de Noobs

Acessar a Deep Web – Rede StealthNet

A DEEP WEB NÃO É DIVIDIDA EM CAMADAS. PELO AMOR DE QUALQUER COISA QUE VOCÊ ACREDITE, NÃO SAIA DIZENDO ISSO POR AÍ.

ESSE PROCESSO REQUER A ABERTURA DE PORTAS NO ROTEADOR.

As principais redes da Deep Web são as já conhecidas Onion, I2P e Freenet. Porém, existem várias outras redes, normalmente projetos pequenos e ainda sem muita representação.

Nesse vídeo, falarei sobre a StealthNet. Ela é um projeto P2P destinado ao compartilhamento de arquivos.

Seguem alguns sites do projeto.

- http://www.stealthnet.de/en_index.php

Para instalar, siga os passos:

1. Faça o download do arquivo ZIP para seu sistema operacional em http://www.stealthnet.de/en_download.php.
2. Extraia todo o conteúdo para um diretório de sua preferência.
3. Execute o **StealthNet**.
4. Aguarde enquanto o programa é inicializado.

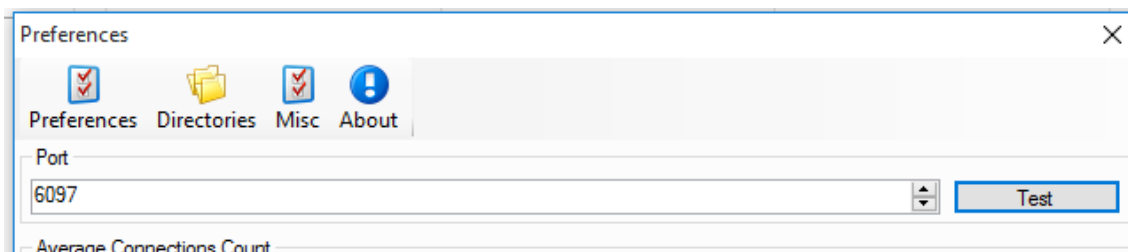


5. Vá no painel do seu roteador (caso não sabe como fazer, procure como) e abra uma porta de sua preferência. O .9 representa o número de seu IPV4.

```
Adaptador de Rede sem Fio Wi-Fi:
Sufixo DNS específico de conexão. . . . . :
Endereço IPv6 de link local . . . . . : fe80::4459:74f:
Endereço IPv4. . . . . : 192.168.0.9
Máscara de Sub-rede . . . . . : 255.255.255.0
Gateway Padrão. . . . . : 192.168.0.1
```

Port Forwarding				
Local IP Adr	Start Port	End Port	Protocol	Enabled
192.168.0.9	6097	6097	TCP ▾	<input checked="" type="checkbox"/>
192.168.0.9	6097	6097	UDP ▾	<input checked="" type="checkbox"/>

6. Na aba **Preferencias** coloque a porta especificada.



7. Reinicie o StealthNet. Se tudo ocorrer bem, ele deverá realizar as conexões.

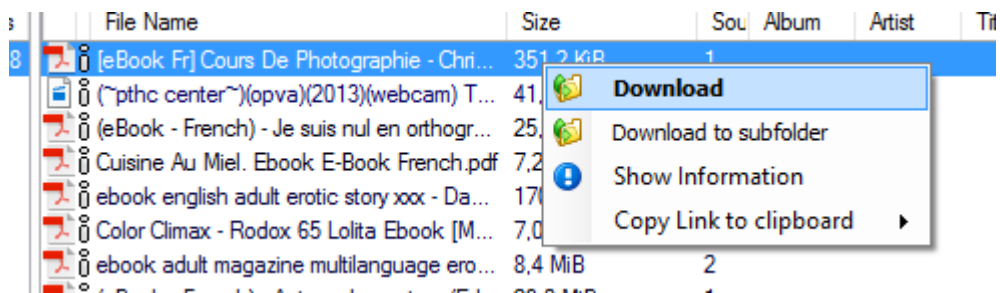
Essa é a interface padrão do StealthNet. Na primeira aba, podemos ver com quais nodes da rede estamos conectados.

IP Address	Port	Sent	Received	Sent Commands	Received	Enqueued
78.48.162.165	3243	2.8 KiB	2.8 KiB	11	11	0
89.90.14.110	54140	1.7 KiB	1.7 KiB	7	7	0
89.158.45.114	49561	1.5 KiB	1.8 KiB	6	7	0
109.240.9.91	18146	1.7 KiB	3.1 KiB	7	12	0
173.21.5.55	58190	568 B	1.8 KiB	3	7	0
200.55.25.2	4781	1.7 KiB	1.8 KiB	7	7	0

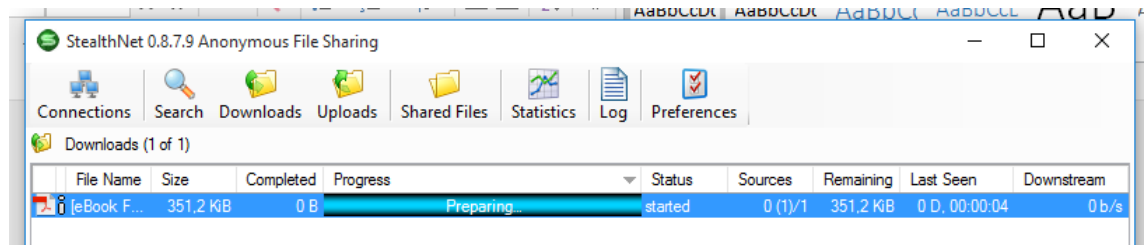
Na aba **Search** podemos buscar conteúdos hospedados na rede. Em função de sua baixa popularidade, é preciso paciência para encontrar o material desejado. É possível fazer até 10 pesquisas simultâneas, as quais ficam vasculhando a rede em busca de arquivos.

Search	Status	Results	File Name	Size	Sour	Album	Artist	Title	Age
book	Active	38	(~pthc center~)(opva)(2013)(webcam) T...	41,5 MiB	3				Today
			ebook adult magazine multilanguage ero...	8,4 MiB	2				Today
			ebook english adult erotic story xxx - Da...	170,7 ...	2				Today
			Color Climax - Rodox 65 Lolita Ebook [M...	7,0 MiB	2				Today
			34 Well tempered clavier book 2, No. 9i...	7,9 MiB	1	Bach: Gol...		Well temp...	Today
			ebook German deutsch adult erotic story...	17,0 MiB	1				Today
			04 Moments musicaux (6) for piano, D. 7...	12,0 MiB	1	Schubert:...		Moments ...	Today
			A lire pour trouver des liens Stealthnet e...	1,3 KiB	1				Today
			3000 Livres en Français au format Epub ...	1,5 GiB	1				Today

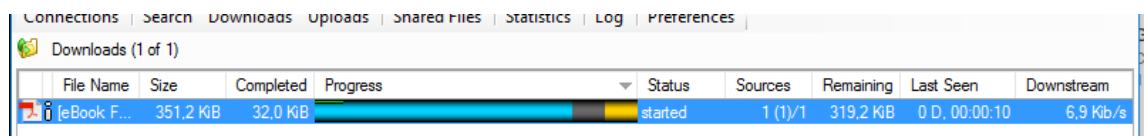
Ao clicar com o botão direito sobre algum arquivo, podemos baixá-lo.



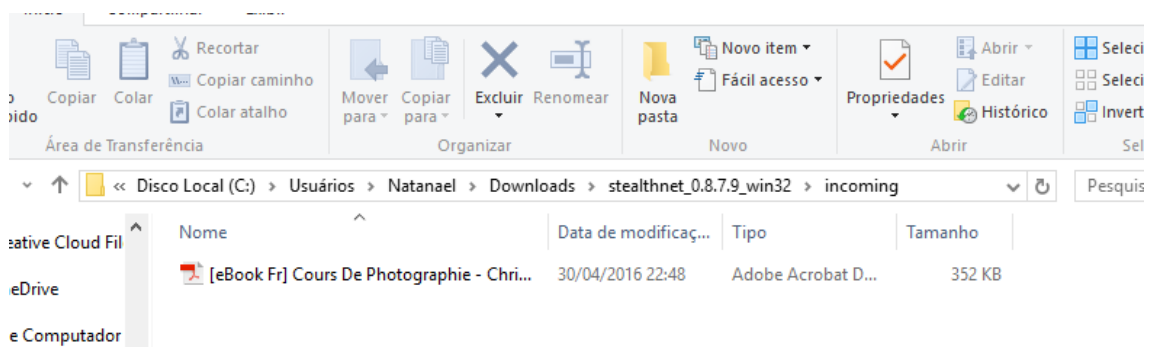
Isso nos leva a aba Downloads, onde podemos acompanhar todas as transferências realizadas. Por ser uma rede P2P, é preciso paciência. A velocidade costuma girar em torno dos 10KBps. Normalmente leva algum tempo para o download em questão se iniciar.



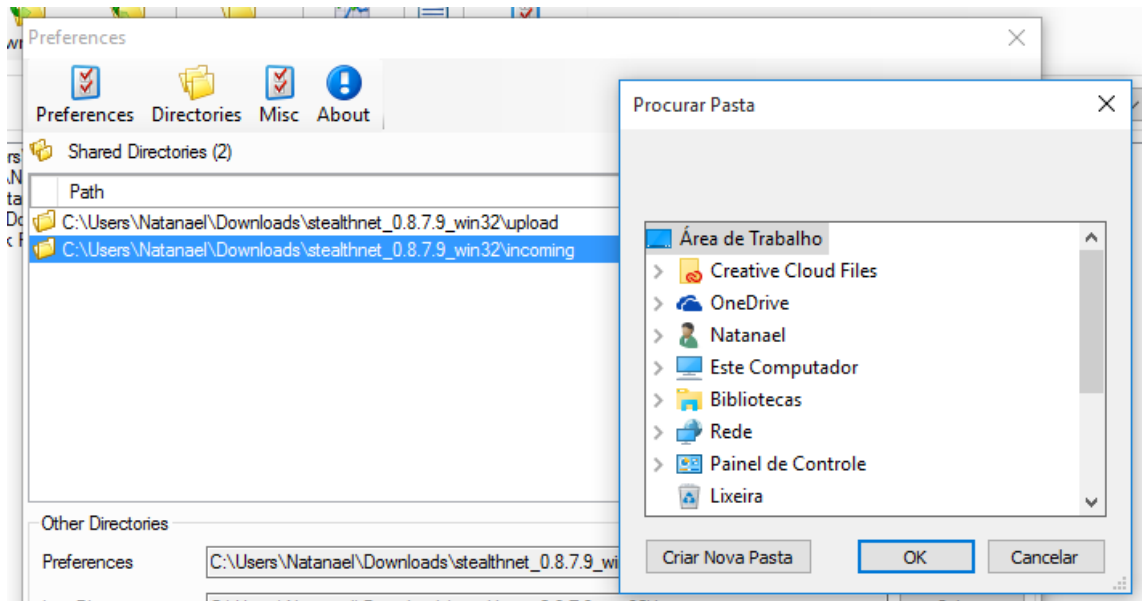
Após o início, você notará as mudanças na barra de progresso.



Downloads completos vão para a pasta Downloads\stealthnet_0.8.7.9_win32\incoming.

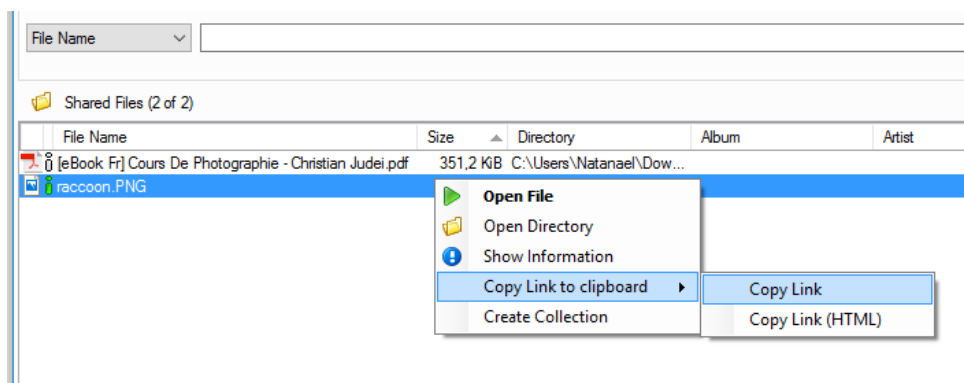


Para enviar arquivos precisamos primeiro criar um diretório de upload. Para isso, crie uma pasta em qualquer local de seu computador. Em seguida, vá em Preferencias e adicione a pasta.



Arquivos enviados para ela são automaticamente compartilhados com a rede.

Realizando uma busca nula na área Shared Files podemos encontrar todos os arquivos compartilhados. Basta clicar com o botão direito sobre eles para obter o link, que pode ser enviado para outros usuários.



Lembre-se que por se tratar de um programa P2P, é normal encontrar instabilidades, lentidão e outros problemas semelhantes durante seu uso.